

Pravidla pro tvorbu videa

1. 3. 2021
platná verze

Od 1. 3. 2021 začínáme používat jednotná pravidla pro výrobu video výstupů

**Tato prezentace Vám představí
to nejdůležitější, co o pravidlech
pro tvorbu videí a vizuální identitě
potřebujete vědět.**

**Aby prezentace Správy
železnic byla opravdu
jednotná, musíme se všichni
řídit stejnými pravidly.**



**Základní pravidla najdete v této prezentaci.
Další informace a vzory jsou uloženy na
webových stránkách Správy železnic.**

Základní kategorie videí

**krátká
do 1 min**

- **krátká videa na sociální sítě**
- **videa v interaktivní mapě**

**krátká
do 2 min**

- **krátká videa na sociální sítě**
- **videa z marketingových akcí**
- **personální videa**
- **bezpečnostní videa**

dlouhá

- **stavby**

Obecné principy

Logo



Písmo

Verdana

AÁBCČDĎEÉĚFGH

IJKLMNOPYÝZŽ

(1234567890)

aábcčdďeéěfgh

ijklmhixyýžž

[@&€£§,,,—“”%¿?!]

Verdana **Bold**

Barvy



MODRÁ



ORANŽOVÁ



AZUROVÁ

Safe zóna



Logo

Logo existuje v několika povolených variantách, pro videa používáme základní variantu s názvem organizace vpravo vedle symbolu a logo s textem Správa železnic pod symbolem.

logo do obrazu a kombinaci s partnerskými značkami



logo pro packshoty



Logo

Barvy prvků loga jsou přesně stanoveny a je zakázáno používat jiná než vyobrazená barevná provedení.

barevné logo



jednobarevné logo



bílé logo transparentní



na bílém podkladu
pro kombinaci s logy
partnerů



pro úvodní a předělové slidy
pro packshoty



do obrazu

! barevné logo
jen na bílé

Logo

Jako logo do obrazu používáme primárně symbol, základní podoba značky se variantně objevuje formou animace. Podrobné užití symbolu nebo loga ve videích je zpracováno v kapitole Konzistentní používání prvků.



nepoužívat
barevné
logo

Logo

Pro vstupní screeny používáme základní variantu značky s názvem organizace vpravo vedle symbolu



 Pozice a velikost loga je na všech videích stejná

Pro všechna videa je předepsané
systémové písmo Verdana.

Verdana



**Amus et lam andist, n
dem re poris de culpa**

Amus et lam andist, nos ve
dem re poris de culparu no
di rem re quatqui aspidem
nam quas rem restempe s
ae anerum audigen ditatio

Verdana

A Á B C Č D Ď E É Ě F G H I J K L M

X Y Ý Z Ž (1 2 3 4 5 6 7 8 9 0)

a á b c č d d' e é ě f g h i j k l m x y ý z ž

[@ & € £ § , , , - " " ... % ¿ ? ! ']

{ Æ æ 1 2 3 4 5 6 7 8 9 0 } †

Verdana **Bold**

A Á B C Č D Ď E É Ě F G H I J K L M

X Y Ý Z Ž (1 2 3 4 5 6 7 8 9 0)

a á b c č d d' e é ě f g h i j k l m x y ý z ž

[@ & € £ § , , , - " " ... % ¿ ? ! ']

{ Æ æ 1 2 3 4 5 6 7 8 9 0 } †

Verdana Regular

i V titulcích a souvislém delším textu je v písmu potřeba nastavit meziznakovou mezeru na -25 jednotek, aby se text stal kompaktním.

Dále je potřeba zapnout optické vyrovnání znaků.

Příklady užití písma Verdana

Písmo



**Modernizace trati
Plzeň - Domažlice - st. hranice s SRN
1. stavba, nová trať Plzeň - Stod**



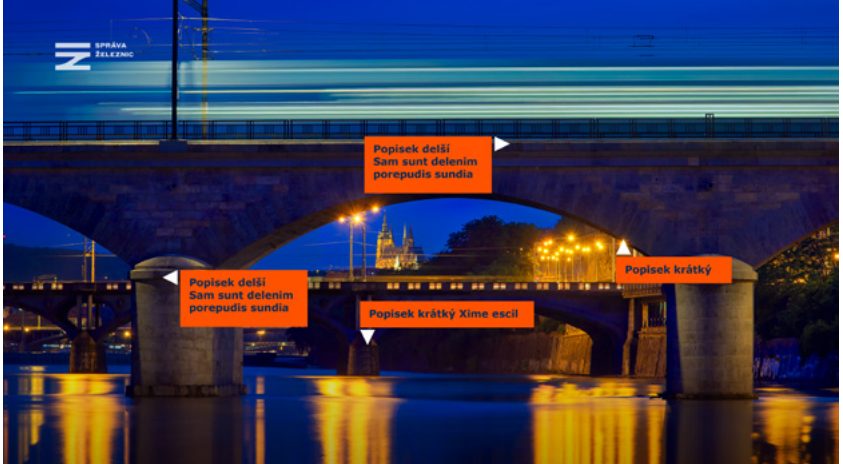

Jiří Svoboda, Bc., MBA
Generální ředitel
Správa železnic



Zuzana Návěstidlová
Pozice ve společnosti CDP Praha

Amus et lam andist, nos vendem re poris de culparu?

Amus et lam andist, nos vendem re poris de culparu ndigen-dí rem re quatqui aspídem es ma nam quas rem restempe soluptati-ae aperum audigen ditation ratur, con rae ommoluptat verciunt aute autem veles sam, sunt est eos sit occaborent estrum num ut vellaut lacceptatur si officid.



Popisek delší
Sam sunt delenim porepudis sundra

Popisek delší
Sam sunt delenim porepudis sundra

Popisek krátký
Xime esclí

Popisek krátký

Barvy

Pracujeme se třemi základními barvami a bílou. Je možné používat 80–90% průhlednost. Jsou přesně stanoveny a není dovoleno je měnit.

základní barvy



sRGB 0—43—89



sRGB 255—82—0



sRGB 0—161—224



sRGB 255—255—255

Safe zóna

Pro zajištění korektního zobrazení všech prvků je nutné dodržovat bezpečnou zónu, která definuje okraj formátu. Žádný z grafických prvků nesmí tuto hranici překročit.



Zuzana Návěstidlová

Pozice ve společnosti CDP Praha

Amus et lam andist, nos vendem re poris de culparu?

Amus et lam andist, nos vendem re poris de culparu ndigendi rem re quatqui aspidem es ma nam quas rem restempe soluptati-ae aperum audigen ditation ratur, con rae ommoluptat verciunt aute autem veles sam, sunt est eos sit occaborent estrum num ut vellaut laccuptatur si officid.

Přehled prvků

1

úvodní
packshot

2

vstupní
screen

3

popisky

4

boxy

5

textový screen
a text do obrazu

6

závěrečný
packshot

7

animovaný
střih obrazu

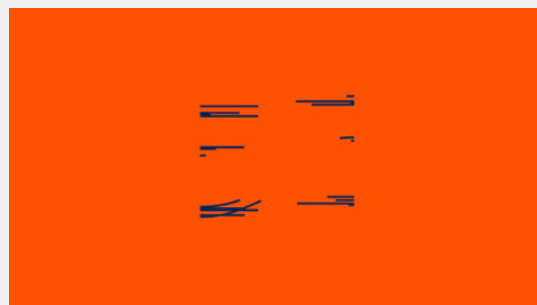
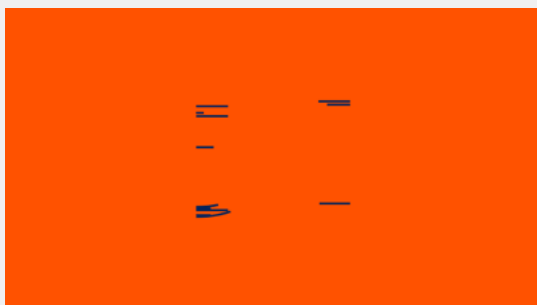
1

Úvodní packshot s logem (statický)



1

Úvodní packshot s logem (animovaný)



1

Úvodní packshot s logem a názvem stavby



**SPRÁVA
ŽELEZNIC**

Modernizace traťového úseku
Praha-Libeň — Praha-Malešice
I. stavba



**SPRÁVA
ŽELEZNIC**

Modernizace traťového úseku
Praha-Libeň — Praha-Malešice
I. stavba

2

Vstupní screen s jednou fotografií nebo videem



**Modernizace trati
Plzeň - Domažlice - st. hranice s SRN
1. stavba, nová trať Plzeň - Stod**



**Modernizace trati
Plzeň - Domažlice - st. hranice s SRN
1. stavba, nová trať Plzeň - Stod**



2

Vstupní screen s galerií fotografií nebo videí



i Pozice a velikost loga je na všech videích stejná

2

Vstupní screen textový



Správa železniční geodézie

Ing. Ludmila Návěstidlová
Vedoucí geodet



Řidič drážního speciálního vozidla

Ing. Ondřej Návěstidlový
Traťový technik

i textové screeny
používáme výhradně
v modré barvě
podkladu

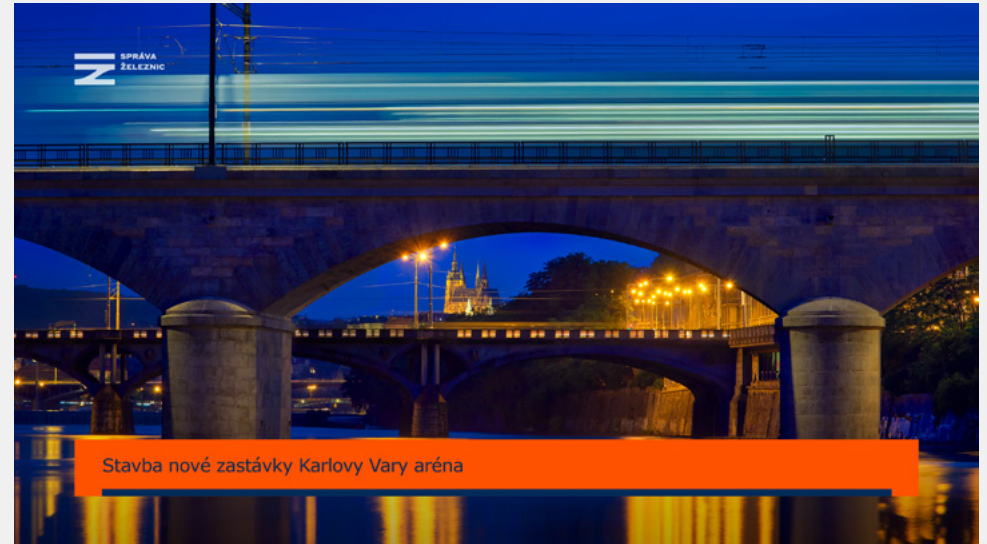
3

Název stavby (krátký)



3

Název stavby (dlouhý)



3

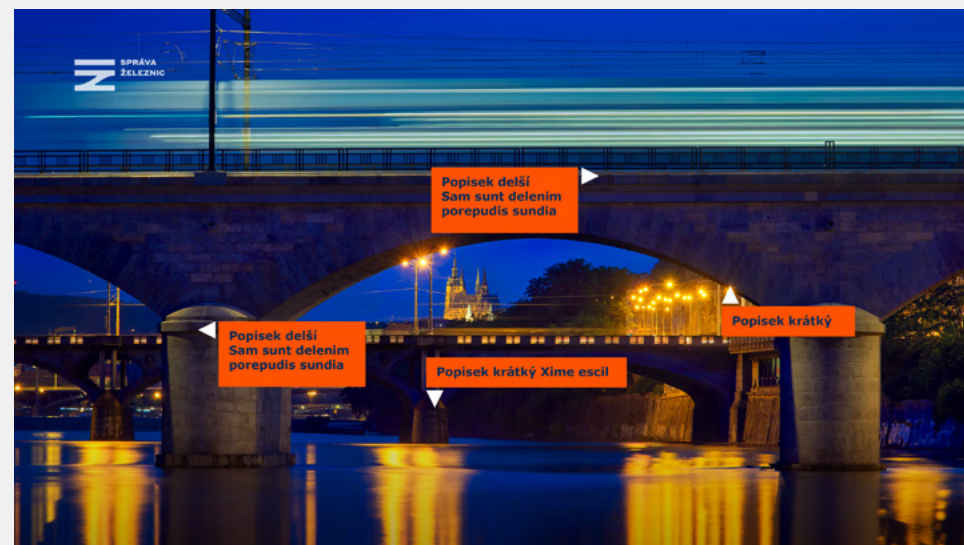
Popisky do obrazu



i barvy boxů vybírejte harmonicky k podkladovému obrazu

3

Popisky do obrazu se šipkou



i Logo bude animováno tak, že se vždy jednou po určitém časovém intervalu zobrazí text a opět po chvíli zmizí a zůstane v obraze jen symbol.

3

Jmenovka



4

Box s profilem



☰

Zuzana Návěstidlová
Pozice ve společnosti CDP Praha

Amus et lam andist, nos vendem re poris de culparu?

Amus et lam andist, nos vendem re poris de culparu ndigendi rem re quatqui aspidem es ma nam quas rem restempe soluptati-ae aperum audigen ditation ratur, con rae ommoluptat verciunt aute autem veles sam, sunt est eos sit occaborent estrum num ut vellaut laccuptatur si officid.



☰

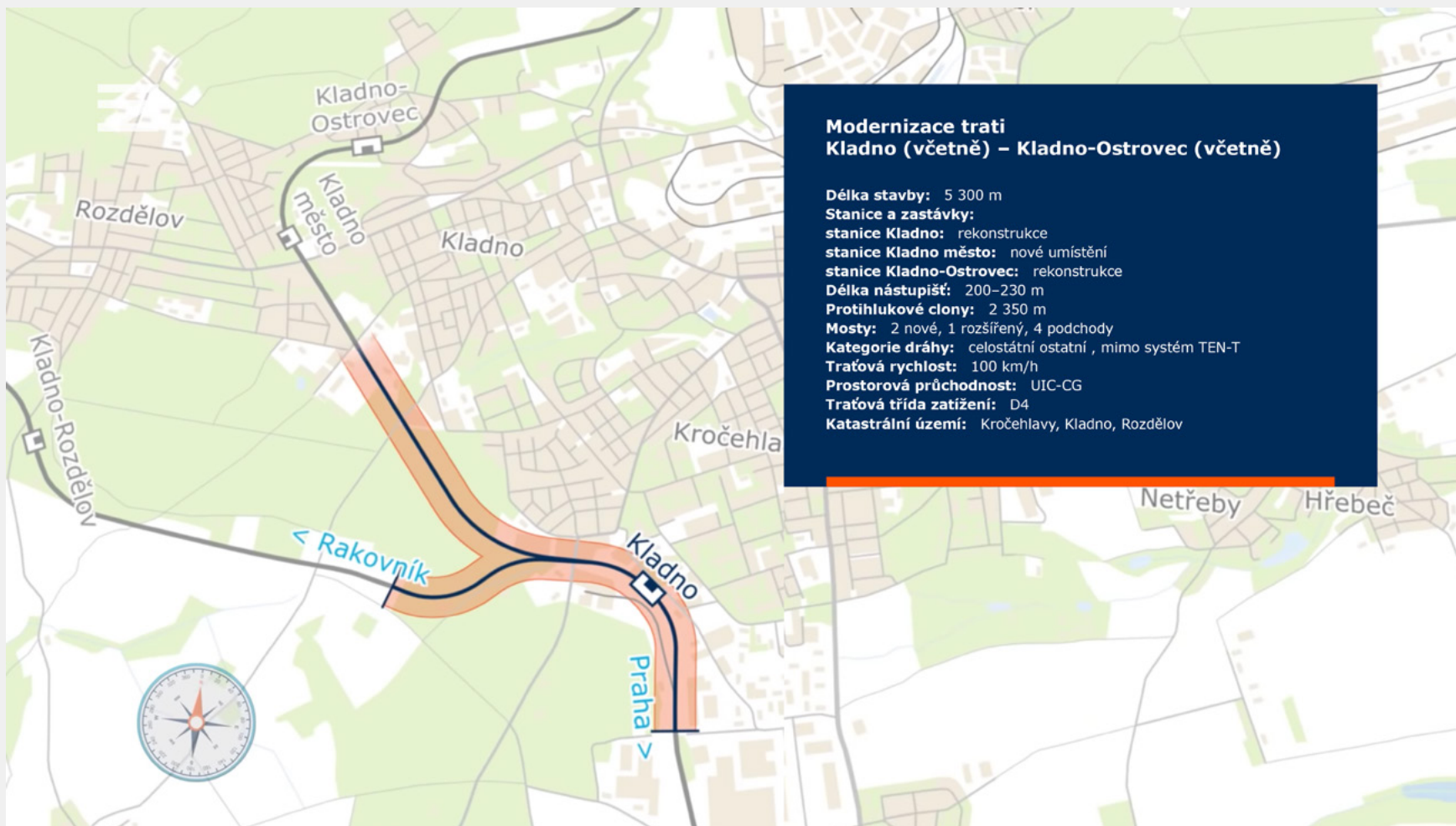
Zuzana Návěstidlová
Pozice ve společnosti CDP Praha

Amus et lam andist, nos vendem re poris de culparu?

Amus et lam andist, nos vendem re poris de culparu ndigendi rem re quatqui aspidem es ma nam quas rem restempe soluptati-ae aperum audigen ditation ratur, con rae ommoluptat verciunt aute autem veles sam, sunt est eos sit occaborent estrum num ut vellaut laccuptatur si officid.

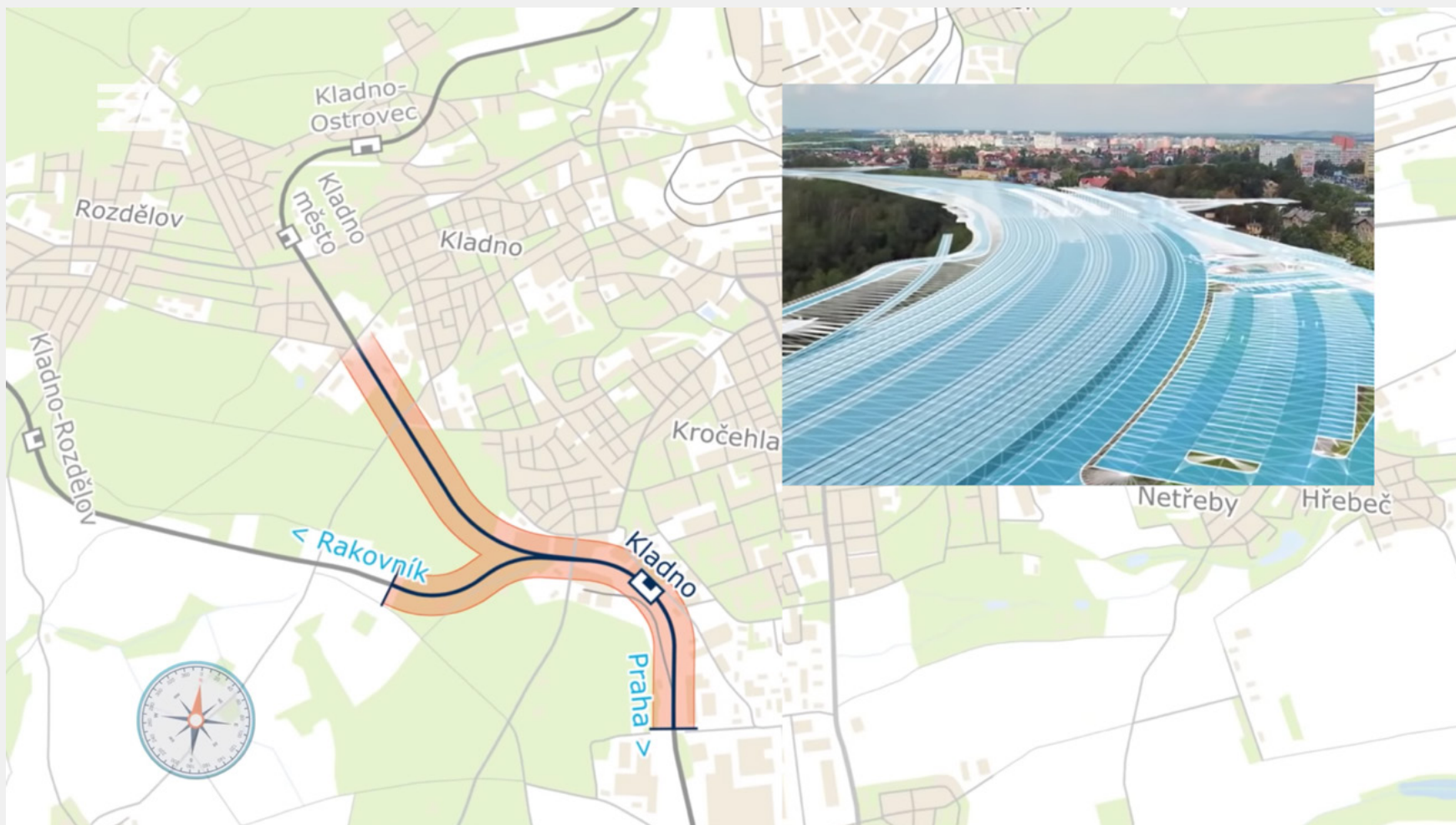
4

Box s legendou



4

Box s fotografií



pod
fotografií
nepoužívat
efekty ani
rámečky

5

Textový screen



**Nikdy nevjížděj nebo nevstupuj na přejezd,
když jsou závory spuštěny dolů!**

Život máš jen jeden!

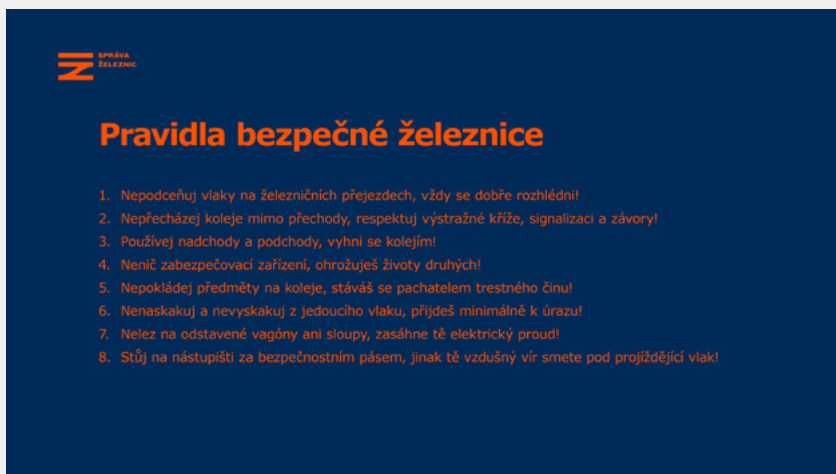


Video obsahuje záběry skutečných nehod.

Není vhodné pro citlivé povahy.

5


Screen s dlouhým textem. Informaci doporučujeme rozfázovat na více screenů.



SPRÁVA ŽELEZNIC

Pravidla bezpečné železnice

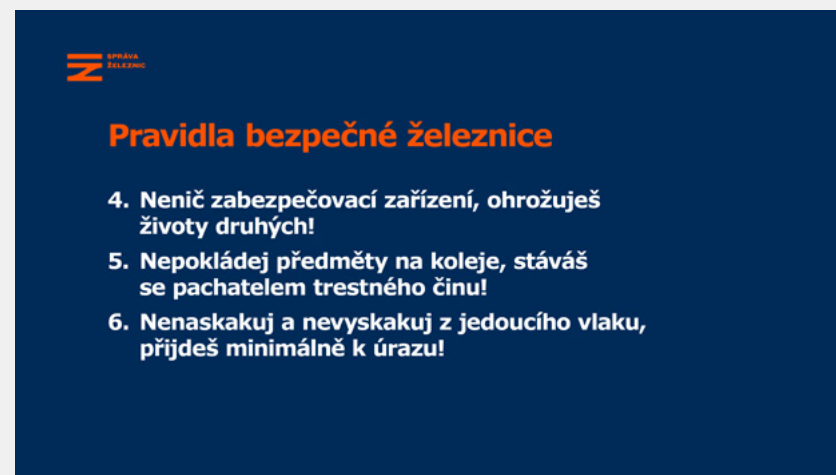
1. Nepodceňuj vlaky na železničních přejezdech, vždy se dobře rozhlédni!
2. Nepřecházej koleje mimo přechody, respektuj výstražné kříže, signalizaci a závory!
3. Používej nadchody a podchody, vyhni se kolejím!
4. Nenič zabezpečovací zařízení, ohrožuješ životy druhých!
5. Nepokládej předměty na koleje, stáváš se pachatelem trestného činu!
6. Nenaskakuj a nevyskakuj z jedoucího vlaku, přijdeš minimálně k úrazu!
7. Nelez na odstavené vagóny ani sloupy, zasáhne tě elektrický proud!
8. Stůj na nástupišti za bezpečnostním pásem, jinak tě vzdušný vír smete pod projíždějící vlak!



SPRÁVA ŽELEZNIC

Pravidla bezpečné železnice

1. Nepodceňuj vlaky na železničních přejezdech, vždy se dobře rozhlédni!
2. Nepřecházej koleje mimo přechody, respektuj výstražné kříže, signalizaci a závory!
3. Používej nadchody a podchody, vyhni se kolejím!



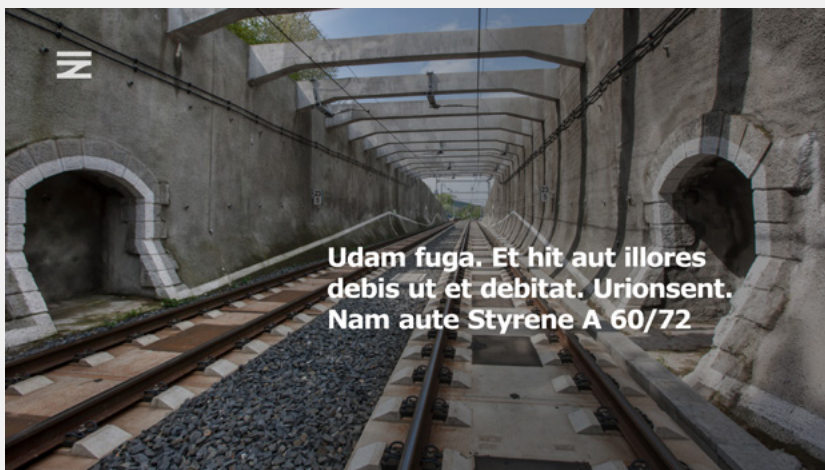
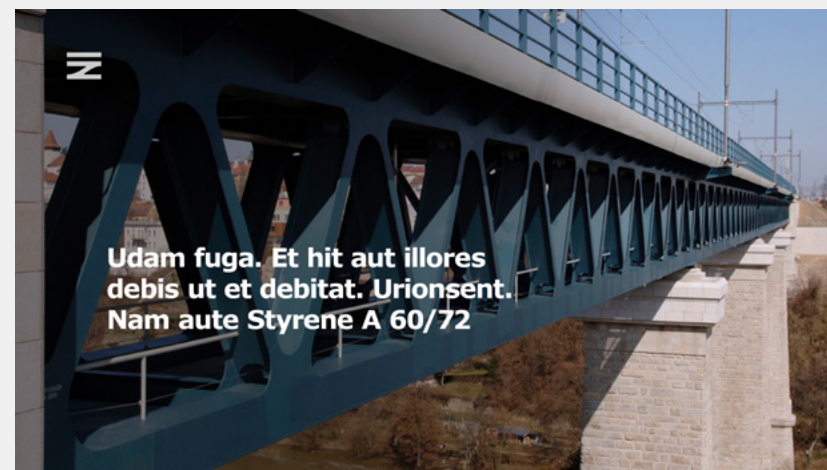
SPRÁVA ŽELEZNIC

Pravidla bezpečné železnice

4. Nenič zabezpečovací zařízení, ohrožuješ životy druhých!
5. Nepokládej předměty na koleje, stáváš se pachatelem trestného činu!
6. Nenaskakuj a nevyskakuj z jedoucího vlaku, přijdeš minimálně k úrazu!

5

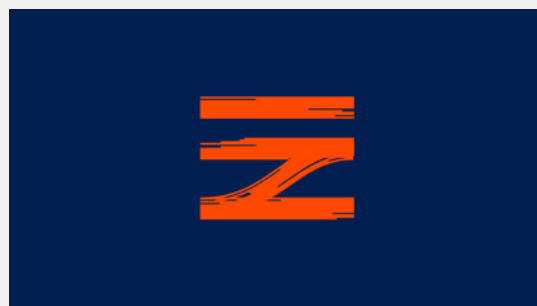
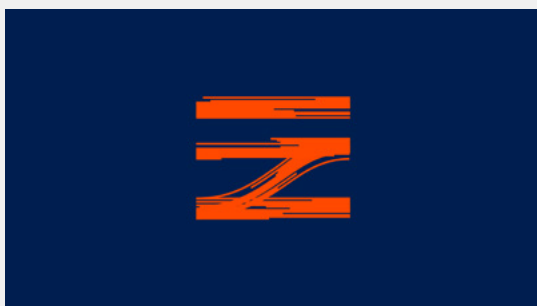
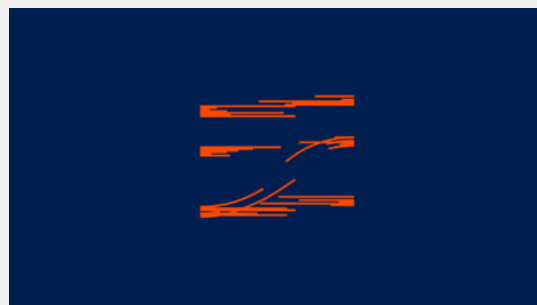
Text v obraze



! Text v obraze je možný pouze písmem Verdana

6

Závěrečný packshot s logem a modrou podkladovou barvou (animovaný)



6

Závěrečný packshot s logem (statický)



spravazeleznic.cz



spravazeleznic.cz

6

Závěrečný packshot s copyrightem (statický)



6

Závěrečný packshot s logy partnerů (statický)



Spolufinancováno Nástrojem Evropské unie pro propojení Evropy



6

Závěrečný packshot s logy partnerů (statický) Umístění správných log se řídí pravidly manuálů operačních programů



6

Závěrečný packshot s logy partnerů postupně animovaný



spravazeleznic.cz



Spolufinancováno Nástrojem Evropské unie pro propojení Evropy

spravazeleznic.cz



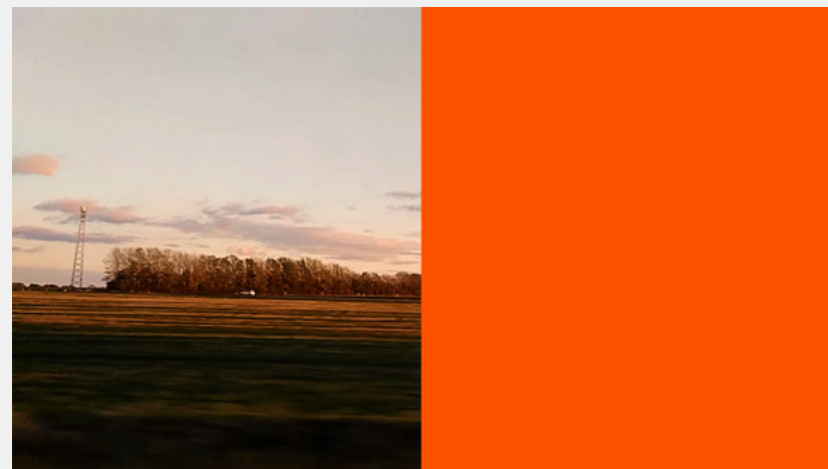
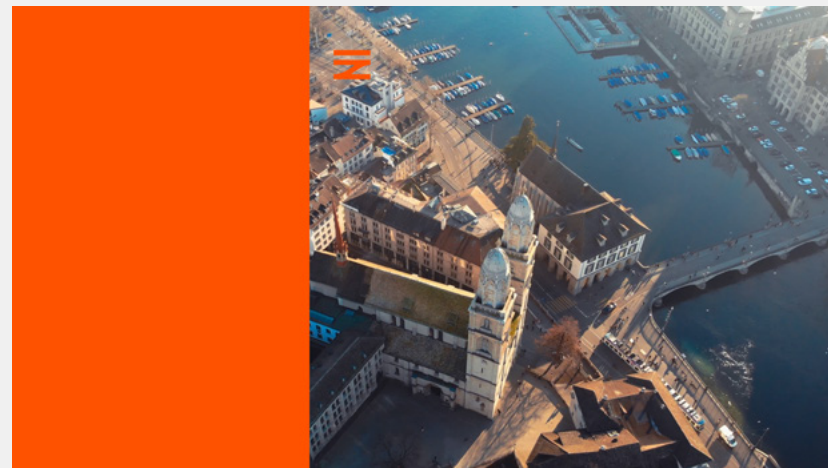
Národní spolufinancování je zajištěno ze Státního fondu dopravní infrastruktury.



spravazeleznic.cz

7

Animovaný střih obrazu



Konzistentní používání prvků

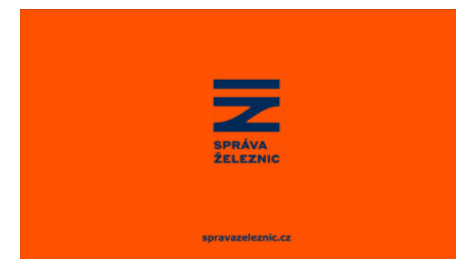
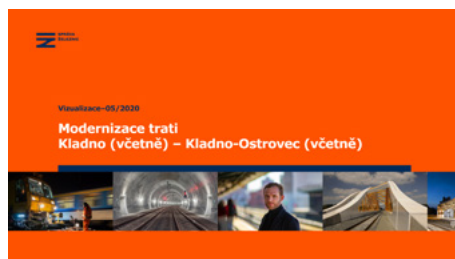
(krátká videa 2 min a dlouhá videa)

úvod

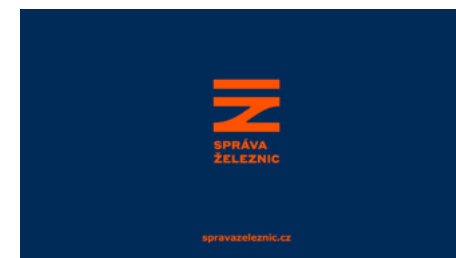
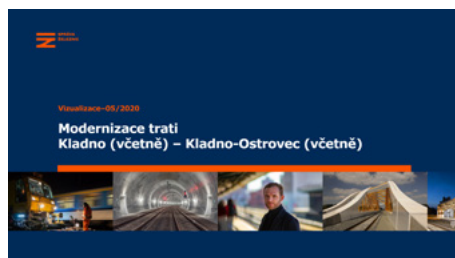
obsah

závěr

A



B



Animovaný úvod

Animace loga

Animovaný závěr

i **Většina prvků je navržena v modré i oranžové barvě, doporučujeme používat tyto varianty konzistentně. Barva úvodu by měla být stejná jako barva na závěr. Doporučujeme barvu prvků prostřídat (A, B). U delších videí, 2 a více min., je možné používat animované packshoty (úvody a závěr) stejně tak i animované logo v levém horním rohu obrazu. Logo bude animováno tak, že se vždy jednou po určitém časovém intervalu zobrazí text a opět po chvíli zmizí a zůstane v obraze jen symbol.**

Konzistentní používání prvků

(krátká videa do 1 min)

úvod

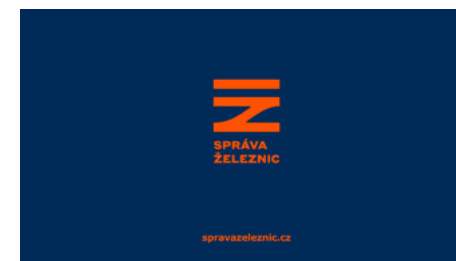
obsah

závěr

C



Statický úvod

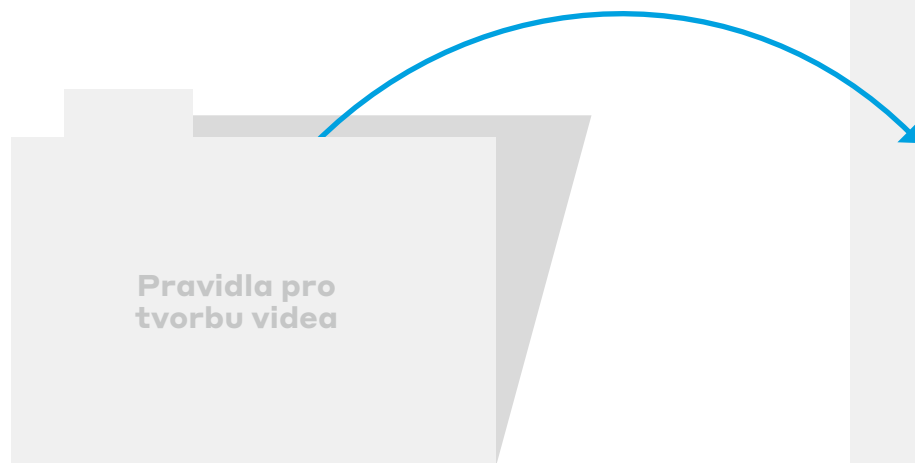


Statický závěr

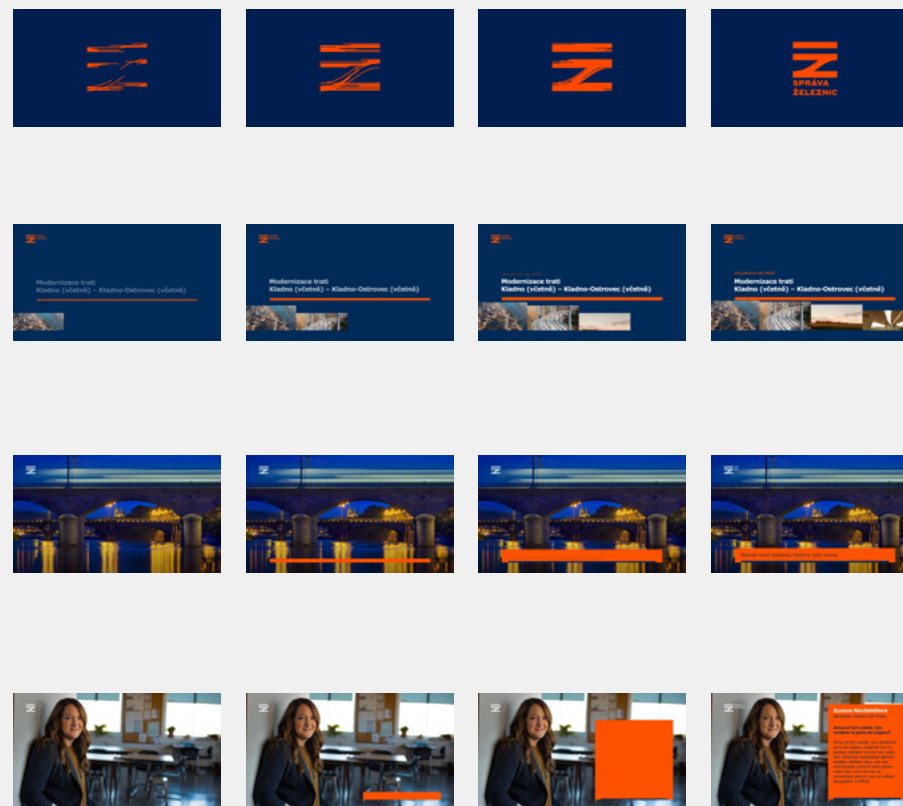
i U krátkých videí lze držet i monochromní barevnost (C). Animaci úvodních a závěrečných packshotů u krátkých videí nedoporučujeme.

Animování

i Příklady animování najdete na úložišti



Úložiště



Přehled grafických principů pro jednotlivé kategorie videa

**krátká
do 1 min**

- statické packshoty
- písmo Verdana

**krátká
do 2 min**

- statické packshoty
- animované
packshoty
logo v obraze
- písmo Verdana

dlouhá

- animované
packshoty
bloky
jmenovky
logo v obraze
- písmo Verdana

Aby vizuální styl fungoval i v online komunikaci a na sociálních sítích, musíme postupovat společně a jednotně. To vyžaduje důsledné aplikování pravidel Corporate Identity.

 **V případě nejasností kontaktujte
Manažerky firemní identity**

Šárka Bérová
telefon +420 972 235 859
mobil +420 724 977 823
berova@spravazeleznic.cz

Mgr. Rebecca Novotná
telefon +420 972 235 772
mobil +420 725 398 456
novotnare@spravazeleznic.cz