

Katalog opakovaných řešení

Popis:	Železniční přejezd
--------	---------------------------

Číslo KOR	4
-----------	----------

Hranice schválena podle	Zákon č. 13/1997 Sb. o pozemních komunikacích
-------------------------	---

Typ záboru	Trvalý, Věčné břemeno
------------	-----------------------

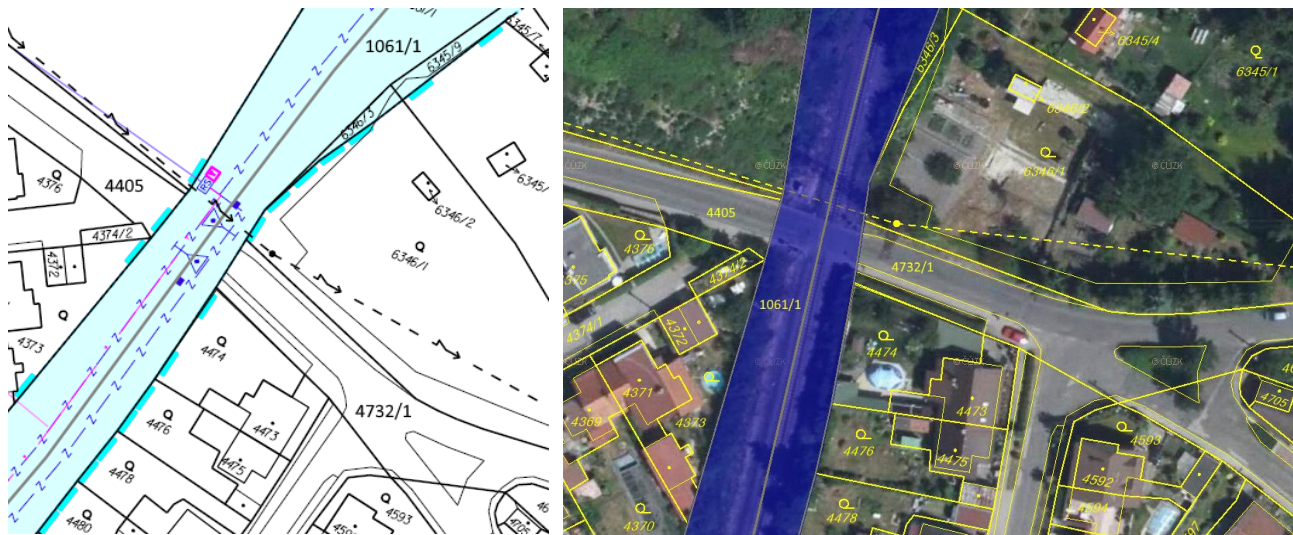
Budoucí nabyvatel	SŽDC
-------------------	------



Obr. č. 1 schéma řešení průběhu záborové hranice

Záborová hranice	Záborová hranice je vedena u přejezdu bez závor 2,5 m od osy krajní koleje v celé šíři tělesa pozemní komunikace a na přejezdu se závorami v úseku mezi závorami, a to v celé šíři tělesa pozemní komunikace.
------------------	---

Poznámka	V případě souhlasu vlastníka dotčeného pozemku a správce zařízení lze hranici trvalého záboru stanovit v rozsahu včetně zabezpečovacího zařízení přejezdu. V případě, kdy je zabezpečovací zařízení umístěno dále a vznikl by tak nepoměrně velký zábor bude pro zabezpečovací zařízení včetně kabelové trasy navrženo věčné břemeno.
----------	---



Obr. č. 2 půdorysné schéma řešení průběhu záborové hranice