

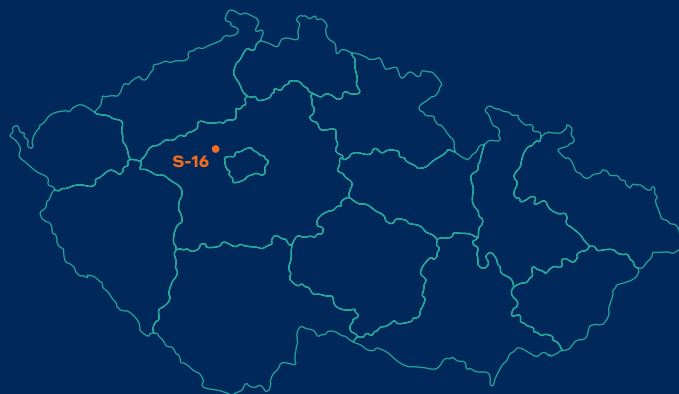


Modernizace trati Kladno – Kladno-Ostrovec

Realizace: 11/2022–09/2025

kód stavby: S-16

aktualizace: 27. 11. 2023

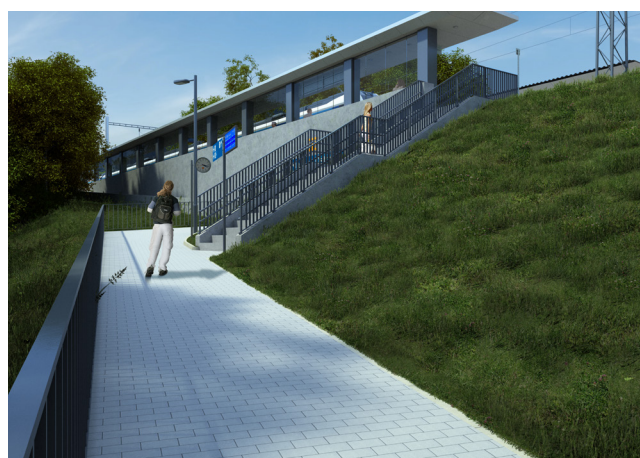




01



02



03

ÚVOD

Stavba Kladno – Kladno-Ostrovec je součástí přestavby trati z Prahy do Kladna. Kompletní rekonstrukcí projde stanice Kladno, a to včetně výpravní budovy. Modernizovat se bude zhruba 5,3 kilometru dlouhý úsek. Současná jednokolejná trať se promění na dvoukolejnou, postaví se nová nástupiště, podchody a další objekty. Nejvytíženější železniční přejezdy nahradí mimoúrovňová křížení. Moderní zabezpečovací zařízení a nový železniční spodek i svršek zajistí podmínky pro rychlejší a bezpečnější železniční dopravu.

- 01 – Stanice Kladno-Ostrovec se v budoucnu stane konečnou stanicí pro elektrické vlaky z Prahy.
- 02 – Nová nástupiště budou bezbariérově přístupná a usnadní tak cestujícím nástup do vlaku.
- 03 – Přístup k vlakům ve stanici Kladno-Ostrovec bude pomocí šikmých chodníků a schodišť, bezbariérovost zajistí výtahy.



POPIS STAVBY

Stanice Kladno je nejvýznamnějším nádražím v největším středočeském městě. V současnosti zde vlaky směr Kladno-Ostrovec a Kralupy nad Vltavou odbočují z trati Prahy – Rakovník, po modernizaci se význam obou železnic obrátí. S ohledem na co nejlepší obsluhu města Kladna se důležitější stane zdvoukolejněná trať do Ostrovice, s přímými vlaky v elektrické trakti v krátkém intervalu, zatímco směr do Rakovníka bude fungovat jako přípojný.

Stanice Kladno bude po modernizaci nově obsahovat celkem šest kolejí vyhrazených pro osobní dopravu se třemi mimoúrovňovými nástupišti. Další čtyři koleje budou určeny pro nákladní vlaky, zbývající čtyři pak budou sloužit jako odstavné či výtahové.

Ve stanici se postaví dvě ostrovní a jedno vnější nástupiště o délce od 200 do 226 m. Nejdelší, třetí nástupiště umožní spojování a rozpojování souprav. Výška

nástupní hrany bude 550 mm nad kolejí. Mimoúrovňový přístup na nástupiště bude podchodem. Jeho bezbariérovost umožní kombinace schodišť, výtahů a eskalátorů. Podchod bude protažen přednádražím směrem ke kročehlavskému sídlišti, před výpravní budovou bude zajištěn přestup na městské autobusy a pro dojíždějící bude určeno i parkoviště P+R pro zhruba 270 automobilů.

Úsek z Kladna přes zastávku Kladno město až do Kladna-Ostrovice se zdvoukolejní, koncová stanice zůstane rovněž dvoukolejná. Na městské zastávce i v Ostrovcu jsou navržena vždy dvě vnější nástupiště s délkou 230 m (Kladno město) a 225 m (Kladno-Ostrovec) a výškou 550 mm nad kolejí.

Mimoúrovňový přístup na nástupiště zastávky Kladno město bude z chodníků silničního nadjezdu po schodištích a eskalátorech, bezbariérový přístup pak pomocí výtahů. Ve stanici Kladno-Ost-

rovec bude podchod doplněn schodištěm a šikmými chodníky. Nové podchody ve stanicích Kladno a Kladno-Ostrovec budou pod celou trať a mimoúrovňově tak propojí přilehlé lokality. Železniční trať díky tomu přestane být bariérou rozdělující město.

Železniční trať v kladenské zastávbě úrovňově kříží několik různě frekventovaných silnic. Ulice Petra Bezruče směřuje k mimoúrovňové křižovatce u dálnice D6 a patří v tomto středočeském městě k nejfrekventovanějším. Proto zdejší železniční přejezd bude nahrazen silničním podjezdem. Zrušeno a nahrazeno podchodem bude rovněž úrovňové křížení v Haviřské ulici. Další železniční přejezdy projdou modernizací zabezpečovacího zařízení.

Realizace stavby je navržena na spolufinancování Evropskou unií z Fondu soudržnosti v rámci Programu Doprava 2021-2027.

Stav přípravy / realizace:	EIA	ZP	UR	SP	VZ	ZS	UP
	01/2013	08/2022	11/2019	05/2022	10/2021	11/2022	09/2025

Význam zkratk: EIA: stanovisko EIA; ZP: schválení záměru projektu; UR: vydání územního rozhodnutí; SP: vydání stavebního povolení; VZ: vyhlášení výběrového řízení; ZS: zahájení výstavby; UP: uvedení do provozu

Údaje o stavbě:

název stavby:	Modernizace trati Kladno (včetně) – Kladno-Ostrovec (včetně)
druh stavby:	rekonstrukce železniční trati
místo stavby:	úsek Kladno – Kladno-Ostrovec, Středočeský kraj
rozsah stavby:	délka železniční trati: 5,3 km počet revitalizovaných stanic a zastávek: 2 počet nových nástupišť: 7
stav realizace:	v realizaci
zhotovitel dokumentace:	METROPROJEKT Praha a.s.
zhotovitel stavby:	Společnost Kladno - Eurovia, Strabag, Elektrizace železnic
objednavatel stavby:	Správa železnic, státní organizace
navazující stavby:	(S-15) Modernizace trati Praha-Ruzyně (mimo) – Kladno (mimo)

Tento leták byl aktualizován v listopadu 2023. Jelikož výstavbu významných dopravních komunikací ovlivňuje velké množství faktorů, které se nedají předem předvídat, jsou uvedená data pouze orientační. Přesný termín realizace bude záviset na výši přidělených finančních prostředků.

Za tuto publikaci odpovídá pouze její autor. Evropská unie nenesे odpovědnost za jakékoli využití informací v ní obsažených.

