

Váš dopis zn.  
Ze dne 25. listopadu 2024  
Naše zn. 90066/2024-SŽ-GŘ-O25  
Listů/příloh 2/1

Vyřizuje Jana Klenotová  
Telefon  
Mobil  
E-mail

Datum 2. prosince 2024

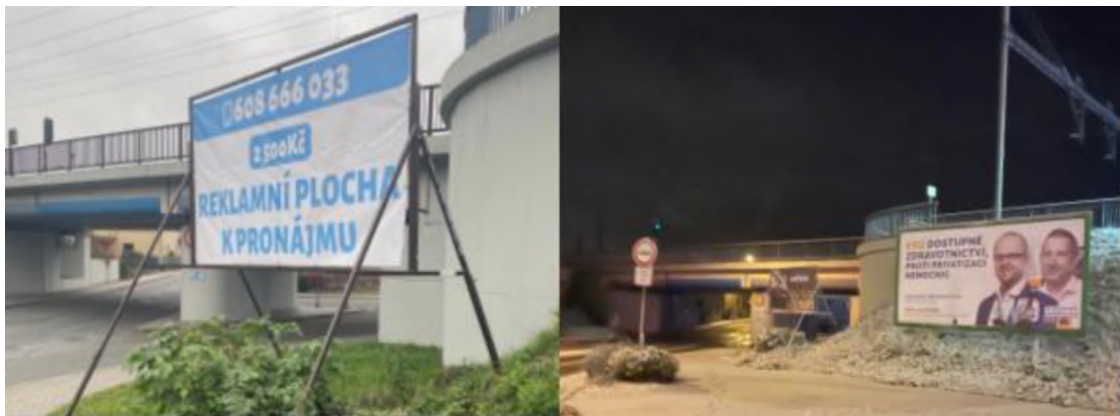
Vážený pan

### **Poskytnutí informací podle § 14 odst. 5 písm. d) zákona č. 106/1999 Sb., o svobodném přístupu k informacím, ve znění pozdějších předpisů**

Správě železnic, státní organizaci, (dále jen „SŽ“) byla doručena dne 25. listopadu 2024 Vaše žádost podle zákona č. 106/1999 Sb., o svobodném přístupu k informacím, ve znění pozdějších předpisů (dále jen „InfZ“), týkající se poskytnutí následujících informací:

*„Je reklamní konstrukce, ve tvaru písmene „A“ opatřená reklamní plachtou, stojící na p.p.č. 2506/1 v Ústí nad Orlicí na křížení ulic Moravská a Třebovská legálně? Má stavební povolení? Případně kdy stavební povolení bylo vydáno a do kdy trvá?“*

*Je „trvalá“ reklamní konstrukce, stojící na stejném pozemku, hned vedle „áčkové“ konstrukce, legálně? Má stavební povolení? Případně kdy stavební povolení bylo vydáno a do kdy trvá? Je ve vašich silách nelegálně stojící reklamní plochu demontovat a uložit do depositu?“*



Vaši žádosti o poskytnutí informace podle InfZ **se vyhovuje** a vyjádření k žádosti naleznete níže.

Mobilní reklamní poutač (na fotografii vlevo) nemá povolení stavebního úřadu a je na našem pozemku umístěn bez našeho souhlasu. V této věci jsme, ještě před podáním Vaší žádosti, vyzvali jeho vlastníka a provozovatele k odstranění reklamního poutače z našeho pozemku a věc oznámili Policii České republiky pro podezření ze spáchání několika přestupků, resp. i možného spáchání trestného činu.

V tomto případě reklamní poutač, i když je na našem pozemku umístěn nelegálně, nemůžeme svépomocí demontovat a odvézt na jiné místo. Policie ČR věc prošetřila a v souladu s ustanovením § 74 odst. 2 zákona č. 250/2016 Sb., o odpovědnosti za přestupky a řízení

o nich, ve znění pozdějších předpisů, věc předala příslušnému správnímu orgánu. Na základě výsledku správního řízení následně SŽ rozhodne o dalším postupu.

Reklamní poutač pevně spojený se zemí (na fotografii vpravo) je na našem pozemku umístěn legálně, a to na základě rozhodnutí Drážního úřadu ze dne 14. října 1993. Toto rozhodnutí není časově omezeno.

## **POUČENÍ**

Proti tomuto rozhodnutí, kterým bylo žádosti vyhověno, není odvolání přípustné.

Žadatel je oprávněn v souladu s § 16a InfZ podat stížnost na postup při vyřizování žádosti o informace, shledá-li důvody pro její podání vymezené v § 16a odst. 1 InfZ, a to u SŽ do 30 dnů ode dne uplynutí lhůty pro poskytnutí informace dle 14 odst. 5 písm. d) InfZ.

S ohledem na formu vypravení tohoto rozhodnutí na e-mailovou adresu, která byla určena jako doručovací adresa, a nemožnost zajistit prokazatelné doručení písemnosti, **Vás zdvořile žádáme o potvrzení přijetí tohoto rozhodnutí volnou formou přímo e-mailem na adresu zpracovatele ( [REDACTED] ).** V případě nepotvrzení doručení do pěti pracovních dnů budeme nuceni přistoupit k opětovnému zaslání rozhodnutí poštou s doručenkou na Vámi uvedenou adresu trvalého bydliště. Děkujeme za pochopení.

Mgr. František Chabičovský  
vedoucí oddělení legislativního