



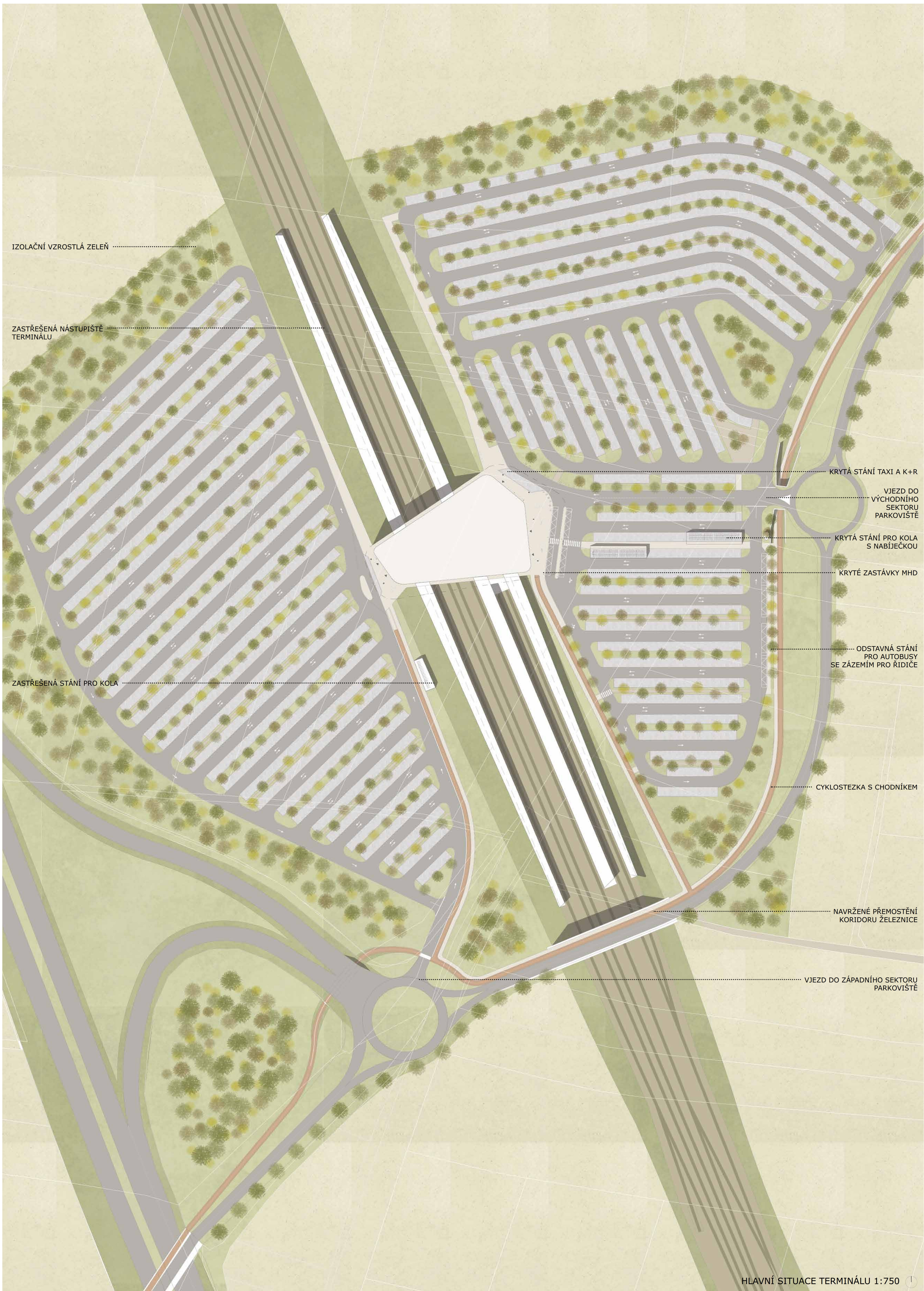
LEGENDA

- ŘEŠENÉ ÚZEMÍ
- NAVRHOVANÉ OBJEKTY
- MOTOROVÉ KOMUNIKACE
- PĚŠÍ KOMUNIKACE
- POLNÍ CESTY
- ZEMĚDĚLSKÉ PLOCHY
- PLOCHY KRAJINNÉ ZELENĚ
- SKLADOVÉ PLOCHY

1:3000

Naše architektonicko-urbanistické řešení do území citlivě vnáší nejen estetické a funkční řešení nového Terminálu Roudnice nad Labem, ale i logické dopravní řešení, sympatický veřejný dopravní prostor, logickou a přehlednou infrastrukturu, vitální zelené plochy a nové vazby propojující okolní obce.

Nový Terminál Roudnice nad Labem je symbolem nové a progresivní éry železniční dopravy v České republice, což jsme promítli i do architektonického řešení, které je citlivě zakomponováno do cenné kulturní krajiny Podřipska. Střídmá přesto však dynamická architektura zaujme elegantními křivkami i funkčním dispozičním řešením pro maximální komfort a snadnou orientaci cestujících.



IZOLAČNÍ VZROSTLÁ ZELEŇ

ZASTŘEŠENÁ NÁSTUPIŠTĚ TERMINÁLU

ZASTŘEŠENÁ STÁNÍ PRO KOLA

KRYTÁ STÁNÍ TAXI A K+R

VJEZD DO VÝCHODNÍHO SEKTORU PARKOVIŠTĚ

KRYTÁ STÁNÍ PRO KOLA S NABÍJEČKOU

KRYTÉ ZASTÁVKY MHD

ODSTAVNÁ STÁNÍ PRO AUTOBUSY SE ZÁZEMÍM PRO ŘIDIČE

CYKLOSTEZKA S CHODNÍKEM

NAVRŽENÉ PŘEMOSTĚNÍ KORIDORU ŽELEZNICE

VJEZD DO ZÁPADNÍHO SEKTORU PARKOVIŠTĚ

HLAVNÍ SITUACE TERMINÁLU 1:750

SCHÉMA POHYBU CESTUJÍCÍCH
Četnější vstupy se nachází na východní straně terminálu v návaznosti na kapacitné rozptylové plochy a zastřešené zastávky MHD.

Západní stranu obsluhují dva vstupy. Dva hlavní koridory vedou cestující k jednotlivých nástupištím.

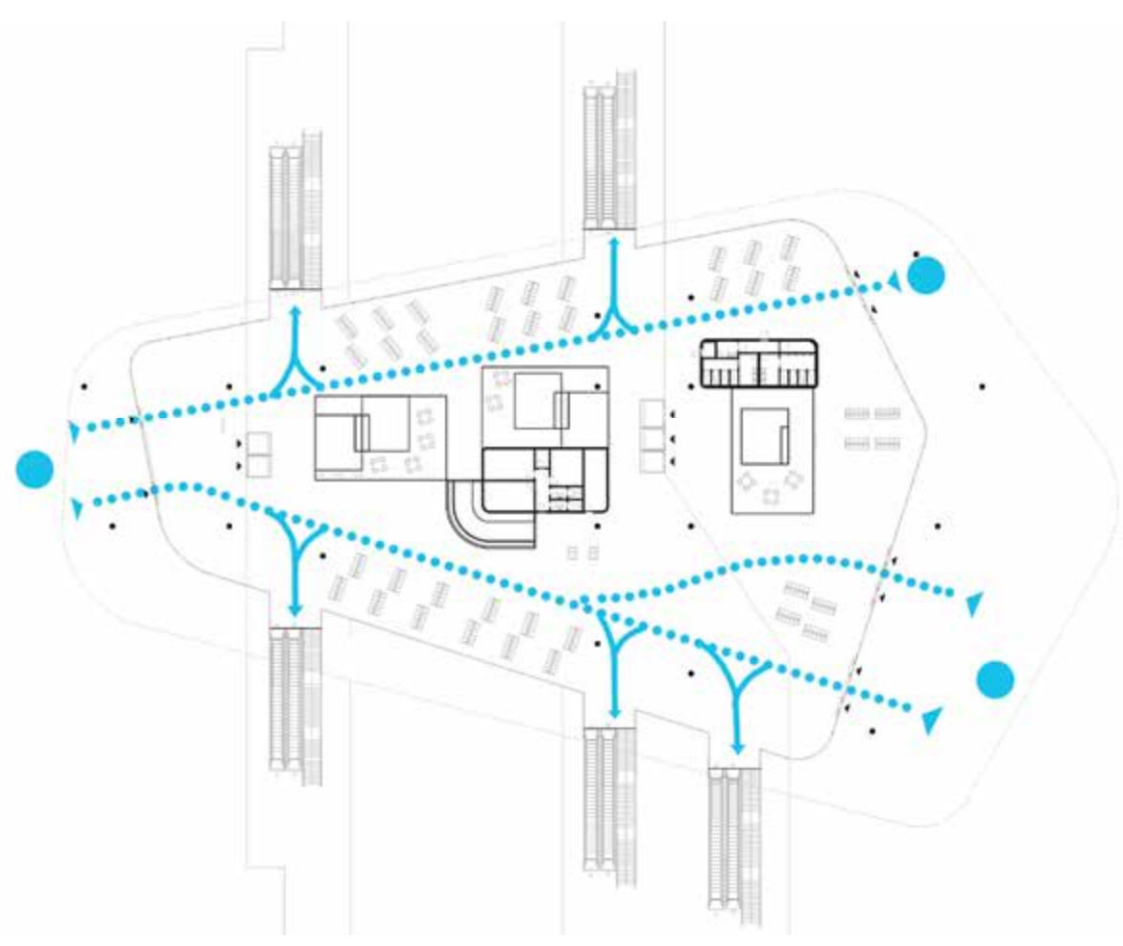


SCHÉMA PARKOVÁNÍ

Parkovací plochy jsou povrchové s dělí se do tří hlavních sektorů s možností postupné realizace. Celkem nabízí parkovací stání 3024 automobilům. Okružní trasy sektorů jsou jednosměrné. Modulární uspořádání zelených ostrůvků střídá chodník pro pěší s deštovým záhonem.



SCHÉMA MHD

Čtyři kryté zastávky MHD se nachází přímo u vstupu do terminálu a umožňují přestup suchou nohou.

Odstavná stání pro autobusy se zázemím pro řidiče jsou odkloněna do části parkovacího sektoru mimo rušný předprostor.



SCHÉMA CYKLODOPRAVY

Přehledná cyklostezka vede podél hlavní komunikace a podjezdem překovnává nebezpečná kolizní místa.

Odbočuje k terminálu v obsou sektorech parkovišť, kde se nachází krytá stání pro kola s možností dobíjení.



SCHÉMA TAXI

Pro snadnou orientaci a pohodlný přestup jsou stání pro taxi službu společně se stáními K+R umístěna v těsné návaznosti na rozptylové plochy pod zastřešením budovy terminálu.



pohled severovýchodní

řez a-a

řez a-a

pohled jihovýchodní

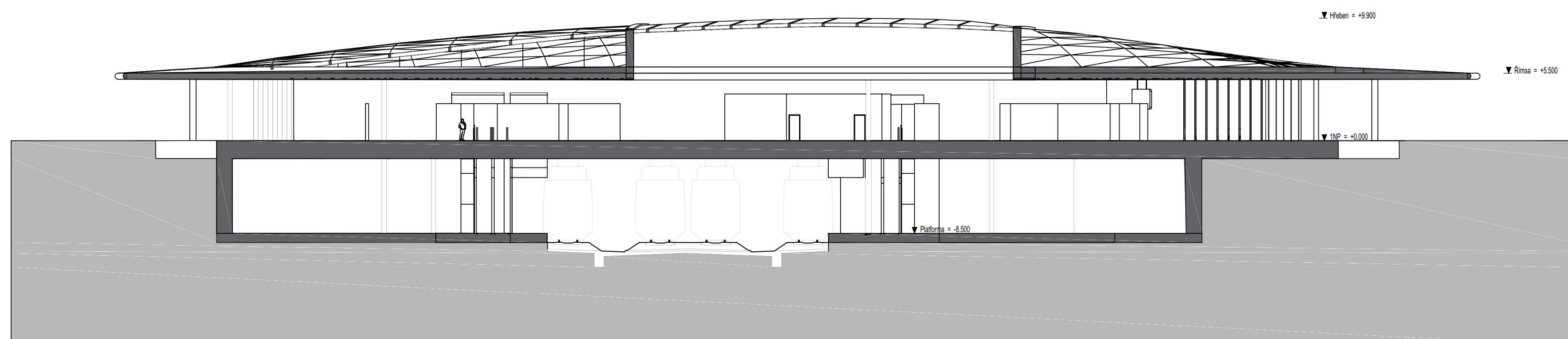
TABULKA MÍSTNOSTÍ		
NČ.	MÍSTNOST	PLOCHA
1	Čekárna	-
2	Prodej lístků	44,7 m ²
3	Dopravní kancelář	17,5 m ²
4	Dení místnost	18,1 m ²
5	Sklad	3,2 m ²
6	Šatna zaměstnanci	13,7 m ²
7	Chodba zaměstnanci	6,8 m ²
8	WC zaměstnanci muži	4,5 m ²
9	WC zaměstnanci ženy	4,2 m ²
10	Osítraha	16,4 m ²
11	Chodba	49,7 m ²
12	WC invalidé	4,1 m ²
13	Chodba	5,2 m ²
14	Úklid	4,4 m ²
15	WC ženy	7,1 m ²
16	WC muži	7,1 m ²
17	Prodejní prostor	30 m ²
18	Prodejní prostor	30 m ²
19	Prodejní prostor	30 m ²
20	Prodejní prostor	30 m ²
21	Prodejní prostor	30 m ²
22	Odbavovací hala	-

TABULKA MÍSTNOSTÍ		
NČ.	MÍSTNOST	PLOCHA
1	Slaboproud rozvodna	88,5 m ²
2	VZT	33,9 m ²
3	Technologická místnost	24,4 m ²
4	Technologická místnost	24,4 m ²
5	Technologická místnost	24,4 m ²
6	Sklad	5,8 m ²
7	Transformátor	15,8 m ²
8	Technická místnost	15,4 m ²
9	Základní zóna	15,4 m ²
10	MaR, EPS	11,2 m ²
11	Chodba	29,6 m ²
12	Nástupišť	-
13	Nástupišť	-

řez b-b

řez b-b

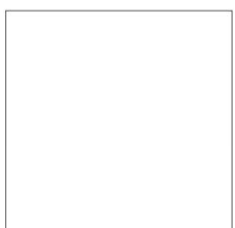
ŘEZ BB' 1:250

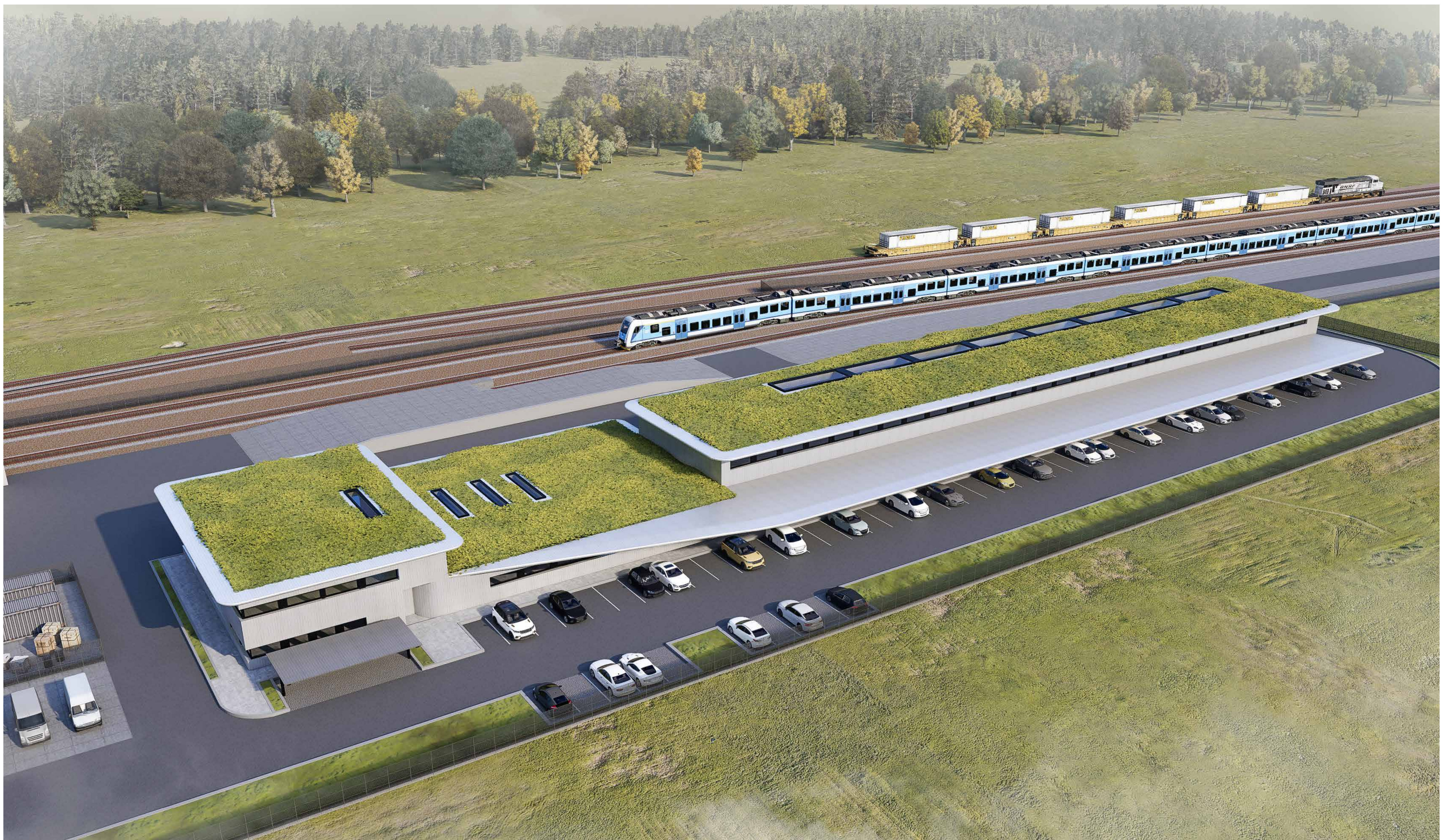


POHLED SEVEROVÝCHODNÍ 1:400

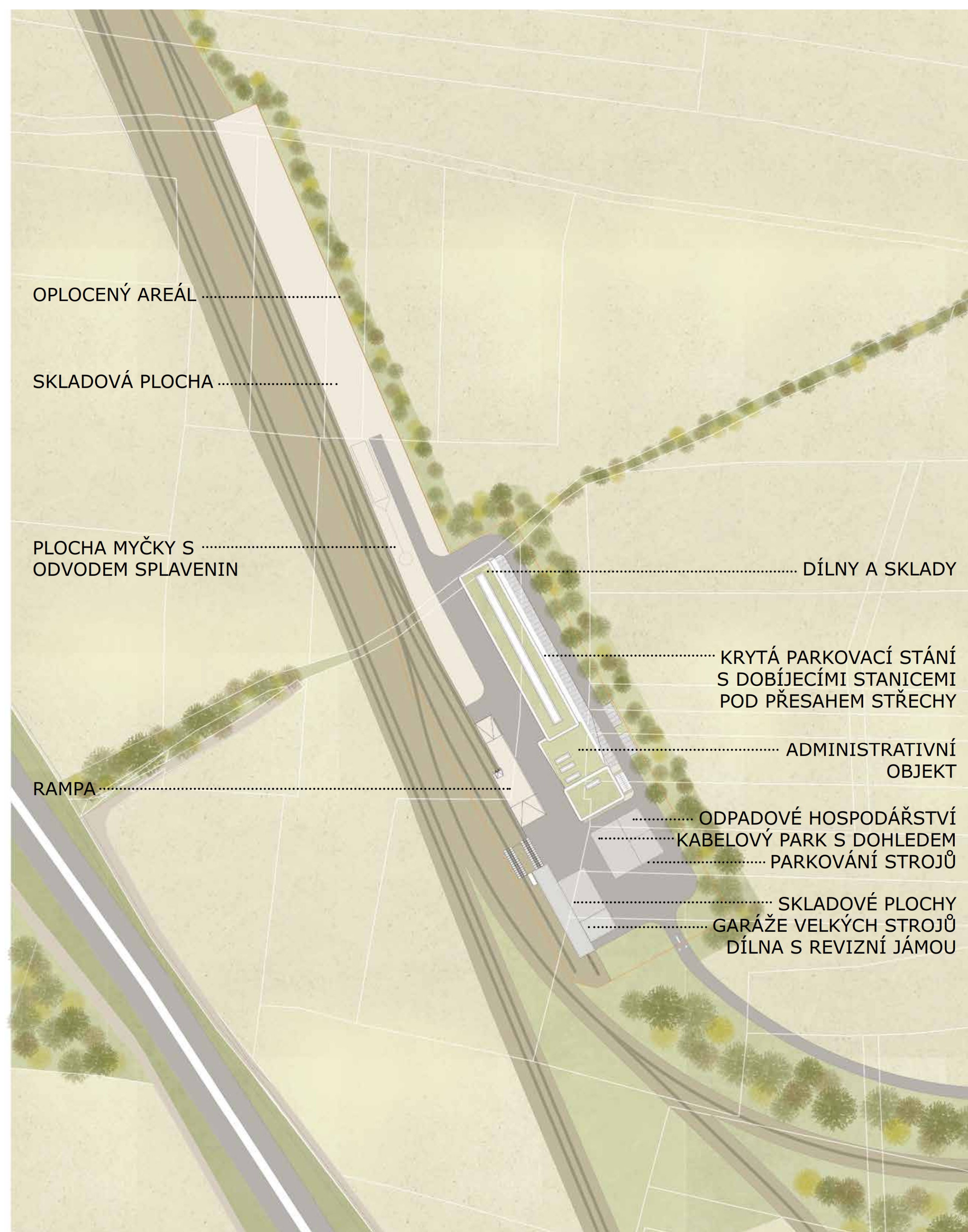
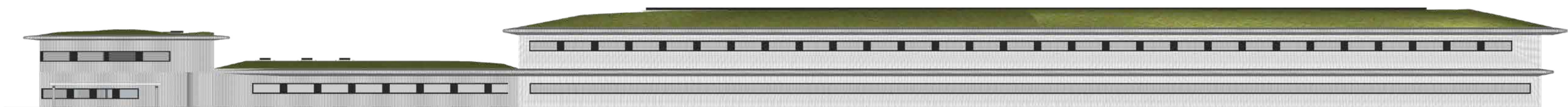
POHLED JIHOVÝCHODNÍ 1:400



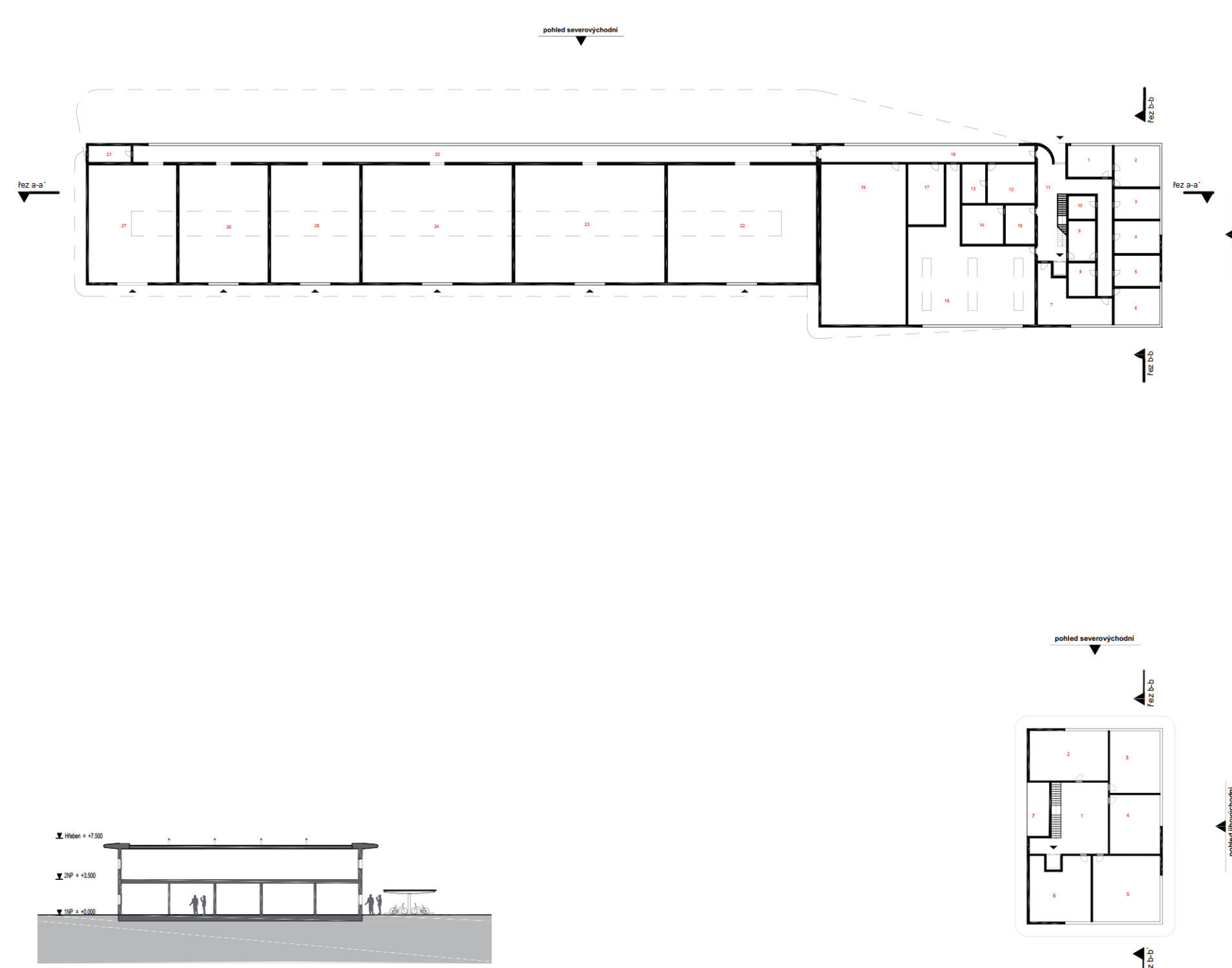




ÚDRŽBOVÁ ZÁKLADNA - SEVEROVÝCHODNÍ POHLED 1:400

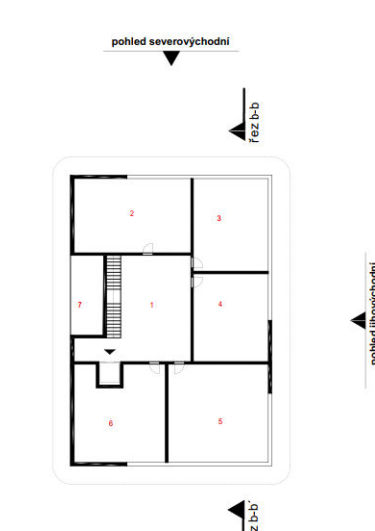


ÚDRŽBOVÁ ZÁKLADNA - PŮDORYS 1NP 1:750



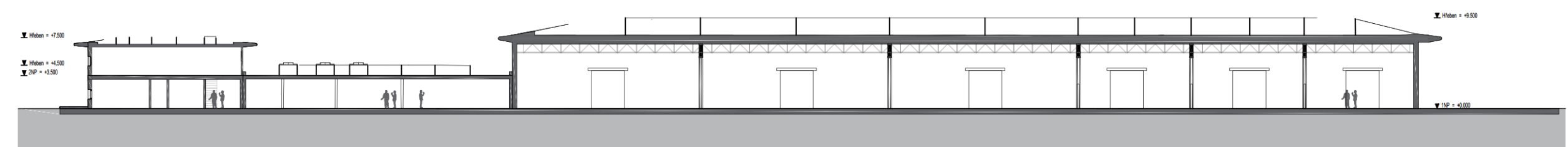
ŘEZ AA 1:750

NO.	MÍSTNOST	PLOCHA
1	Zasedací místnost	24.4 m ²
2	Kancelář	32.5 m ²
3	Kancelář	24 m ²
4	Kancelář	25.8 m ²
5	Kancelář	24.6 m ²
6	Kancelář	28.9 m ²
7	Manžurovací místnost	48.4 m ²
8	Sklad	15.9 m ²
9	WC sítě zóna	19.1 m ²
10	Kuchyně	11.1 m ²
11	Chodba	91.2 m ²
12	Šatny	32.3 m ²
13	WC špinavá zóna	16.3 m ²
14	Kuchyně/zázemí jídelny	28.3 m ²
15	Zasobovací sklad	20.2 m ²
16	Jídelna	205.2 m ²
17	Zasedací místnost dílny	38.2 m ²
18	Chodba	61.4 m ²
19	Část Shell and core	234.4 m ²
20	Chodba	196.2 m ²
21	Sklad	12.3 m ²
22	Dílna	301.4 m ²
23	Dílna	303.7 m ²
24	Dílna	303.7 m ²
25	Sklad	180.4 m ²
26	Sklad	180.4 m ²
27	Sklad	178.1 m ²



NO.	MÍSTNOST	PLOCHA
1	Chodba/salónek	66.6 m ²
2	Bytová jednotka 2+1	55.2 m ²
3	Bytová jednotka 2+1	47.4 m ²
4	Bytová jednotka 2+1	45 m ²
5	Bytová jednotka 2+1	67.4 m ²
6	Bytová jednotka 2+1	57 m ²
7	Ložnice	16.1 m ²

PŮDORYS 2NP 1:750



ŘEZ BB 1:750