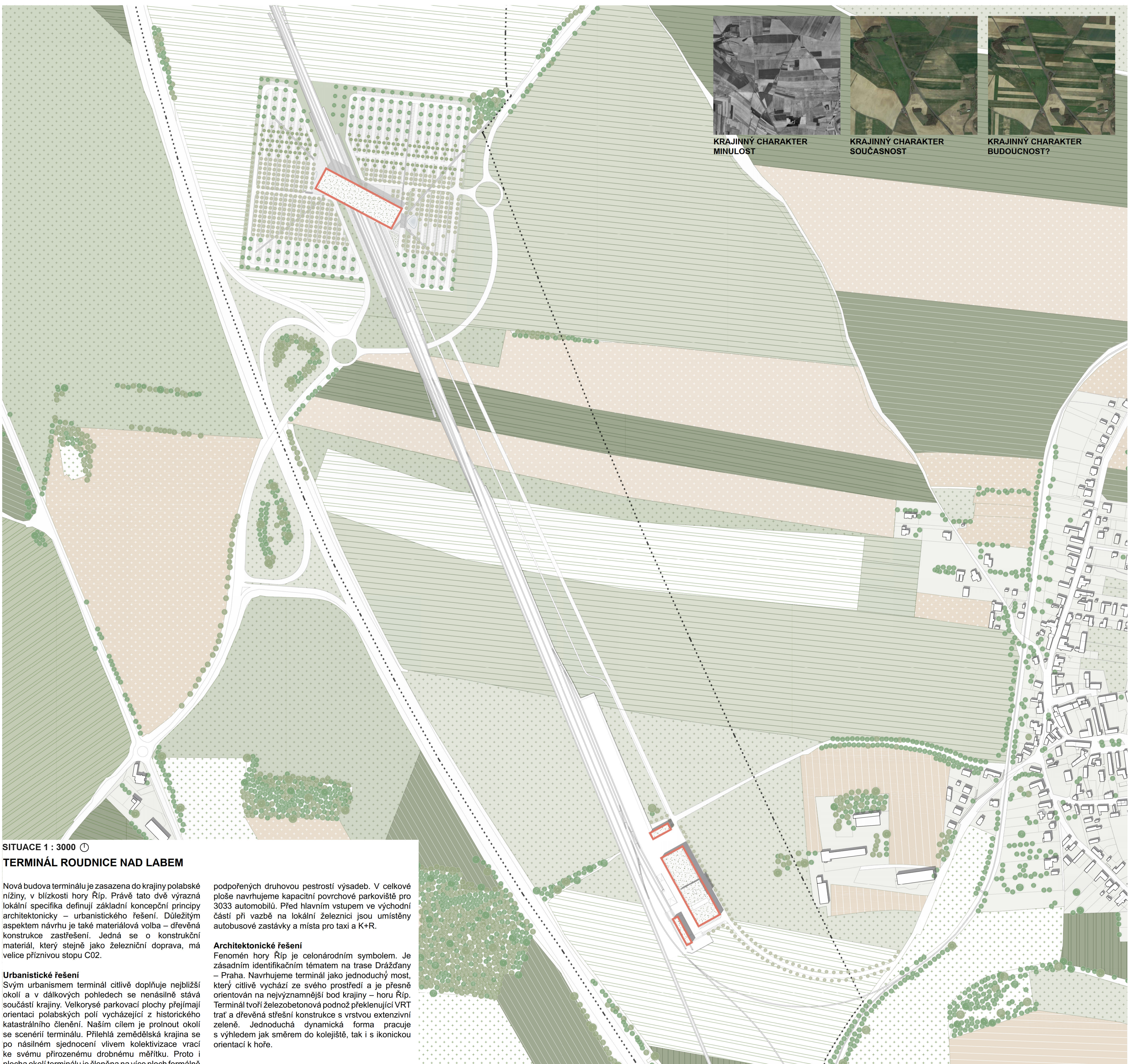


CHARAKTER OKOLNÍ KRAJINY

Koncepce urbanistického řešení nového terminálu reaguje na lokální krajinný ráz. Charakteristická členění polní plužiny vytváří neustále se vyvíjející mozaiku. Nový terminál se napojuje stromofadímí tvořeny různými druhy stromů na lokální mozaiku a podporuje tak druhovou diverzitu. Námí zvolené měřítko linií se zároveň odkazuje na minulost kdy byl znatelně vyšší podíl mikro hospodářství, což je jediný udržitelný vzorec, ke kterému bychom se měli v budoucnu opět vracet.



KRAJINNÝ CHARAKTER MINULOST



KRAJINNÝ CHARAKTER SOUČASNOST



KRAJINNÝ CHARAKTER BUDOUCNOST?

SITUACE 1 : 3000

TERMINÁL ROUDNICE NAD LABEM

Nová budova terminálu je zasazena do krajiny polabské nížiny, v blízkosti hory Říp. Právě tato dvě výrazná lokální specifika definují základní koncepční principy architektonicky – urbanistického řešení. Důležitým aspektem návrhu je také materiálová volba – dřevěná konstrukce zastřešení. Jedná se o konstrukční materiál, který stejně jako železniční doprava, má velice příznivou stopu CO₂.

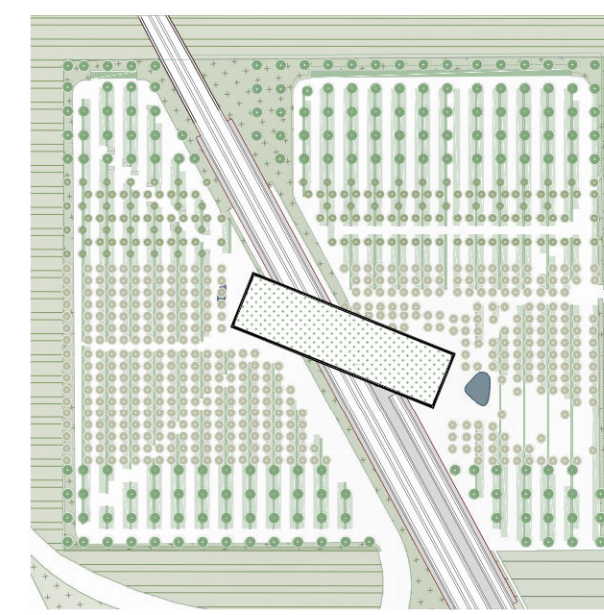
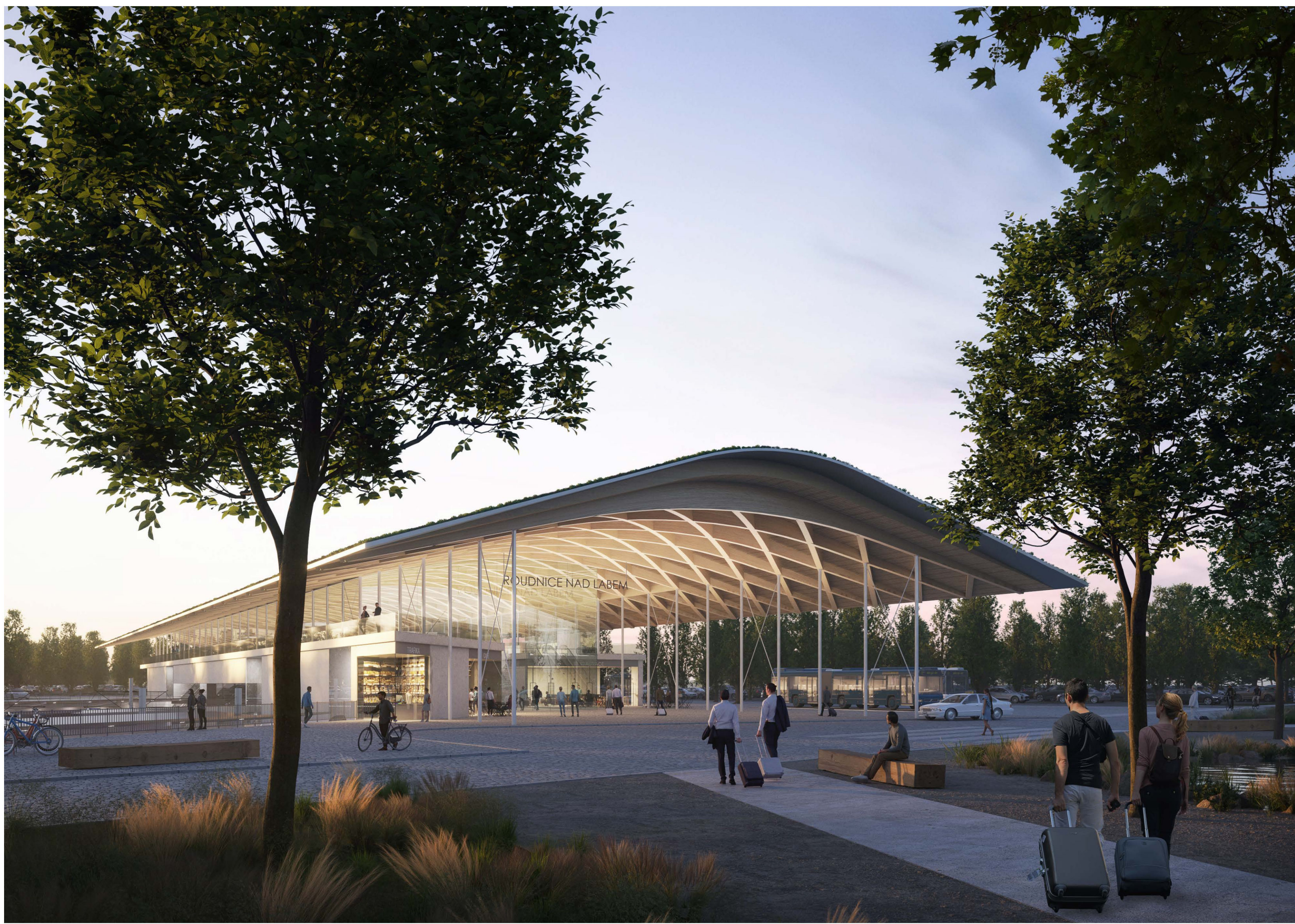
Urbanistické řešení

Svým urbanismem terminál citlivě doplňuje nejbližší okolí a v dálkových pohledech se nenásilně stává součástí krajiny. Velkorysé parkovací plochy přejímají orientaci polabských polí vycházející z historického katastrálního členění. Naším cílem je prolnout okolí se scénérií terminálu. Přílehlá zemědělská krajina se po násilném sjednocení vlivem kolektivizace vrací ke svému přirozenému drobnému měřítku. Proto i plocha okolí terminálu je členěna na více ploch formálně

podpořených druhovou pestrostí výsadeb. V celkové ploše navrhujeme kapacitní povrchové parkoviště pro 3033 automobilů. Před hlavním vstupem ve východní části při vazbě na lokální železnici jsou umístěny autobusové zastávky a místa pro taxi a K+R.

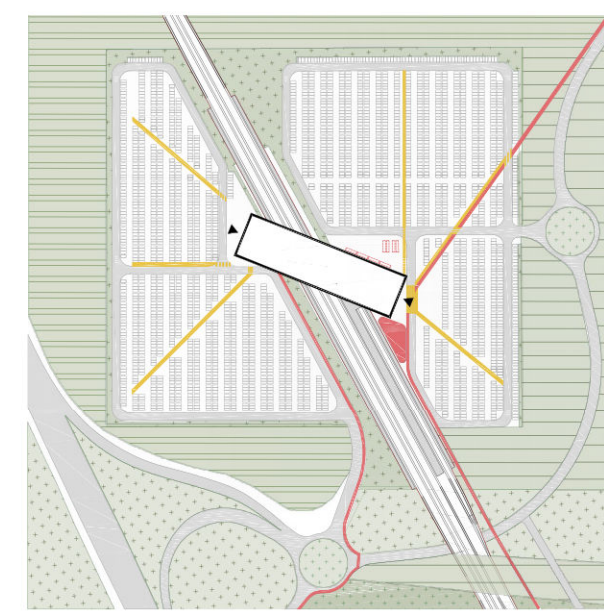
Architektonické řešení

Fenomén hory Říp je celonárodním symbolem. Je zásadním identifikačním tématem na trase Drážďany – Praha. Navrhujeme terminál jako jednoduchý most, který citlivě vychází ze svého prostředí a je přesně orientován na nejvýznamnější bod krajiny – horu Říp. Terminál tvoří železobetonová podnož překlenující VRT trať a dřevěná střešní konstrukce s vrstvou extenzivní zeleně. Jednoduchá dynamická forma pracuje s výhledem jak směrem do kolejí, tak i s ikonickou orientací k hoře.



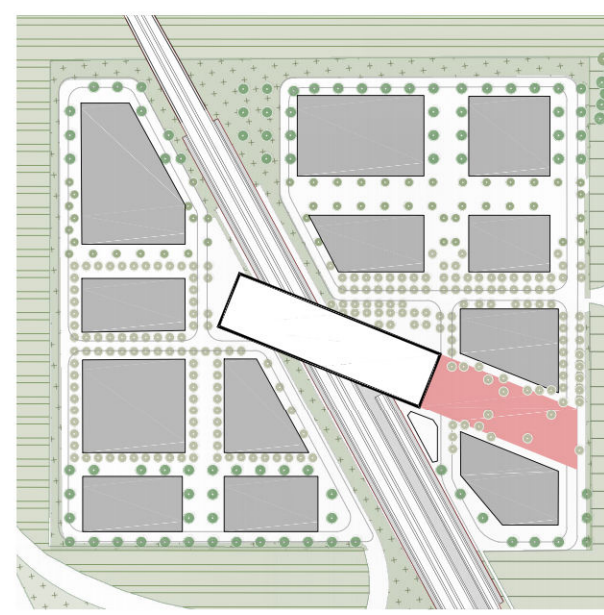
MODROZELENÁ INFRASTRUKTURA

Celý areál je z hlediska enormního počtu parkovacích stání navržen tak, aby byl minimalizován podíl asfaltových ploch s maximálním podílem systémů zasakovacích dlažeb v rámci komunikací a parkovacích stání. Systém je doplněn o zasakovací průlehy a podíly podél komunikací a také 2 vodní prvky situované na hlavní osu v průčelí hlavních vstupů.



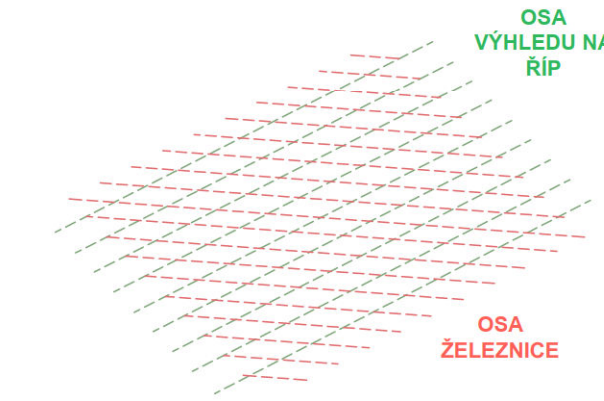
DOPRAVNÍ NAPOJENÍ

Nový dopravní terminál je napojen z důvodu kapacity ze dvou směrů, vždy kruhovým objezdem pro zaručení plynulosti dopravy. 3033 parkovacích stání je rovnoměrně rozděleno na západní a východní sektor. Každý tento sektor je protnut sítí zkratk vedoucích k hlavnímu vstupu terminálu. Autobusová doprava, parkovací dům pro kola a taxi 'K&R' zóna se nachází ve východním sektoru.



ROZVOJ URBANISTICKÉ STRUKTURY

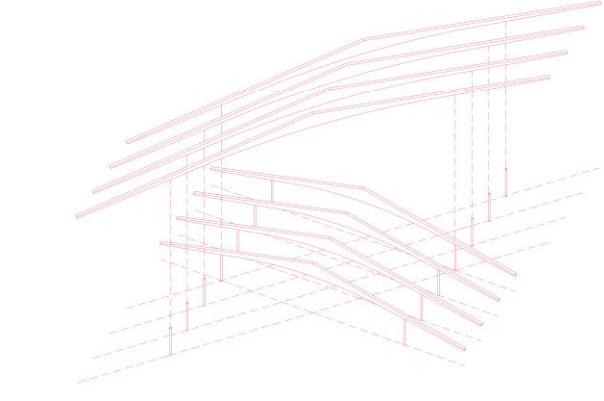
Struktura rozvíření areálu nového dopravního terminálu umožňuje adaptabilní rozvoj, umožňující vznik nového urbanistického komplexu polyfunkčních bloků. Toto schéma také umožňuje vybudování kapacitních parkovacích domů v těsné blízkosti terminálu. Předpolí terminálu má dimenzi významného veřejného prostoru odpovídající velikosti celé rozvojové lokality.



DVĚ OSY GEOMETRIE KONSTRUKCE

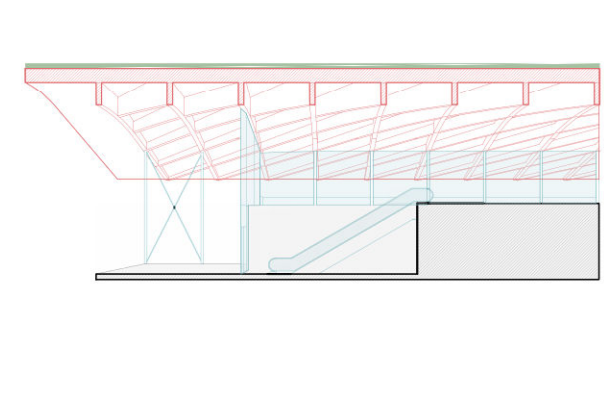
Geometrie terminálu vychází z dvou hlavních os. Osa výhledu na Říp protne osou vysokorychlostní trati.

Tato geometrie v sobě propojuje orientaci železnice s orientací krajinné dominanty hory Říp.



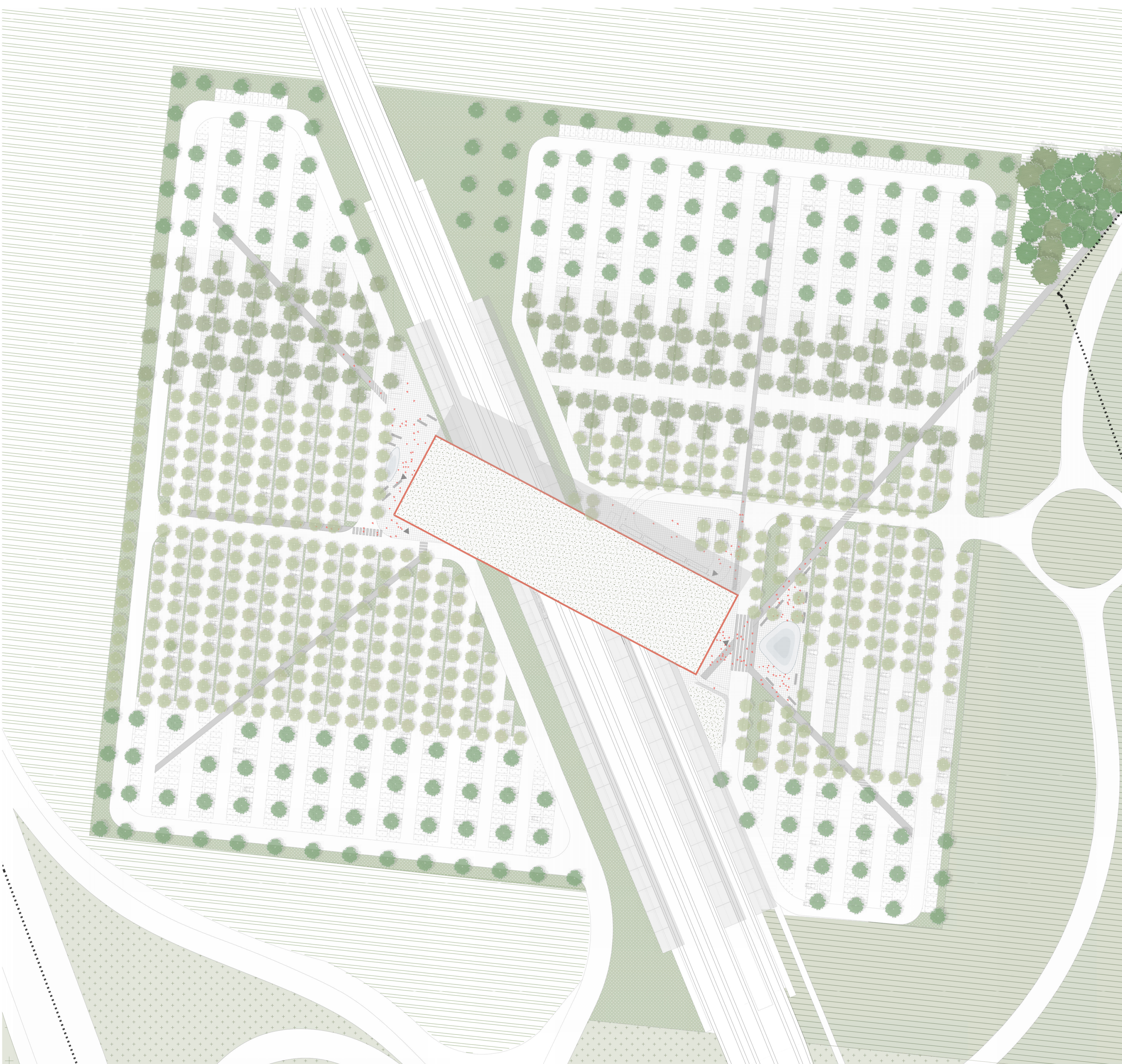
MODULARITA KONSTRUKCE

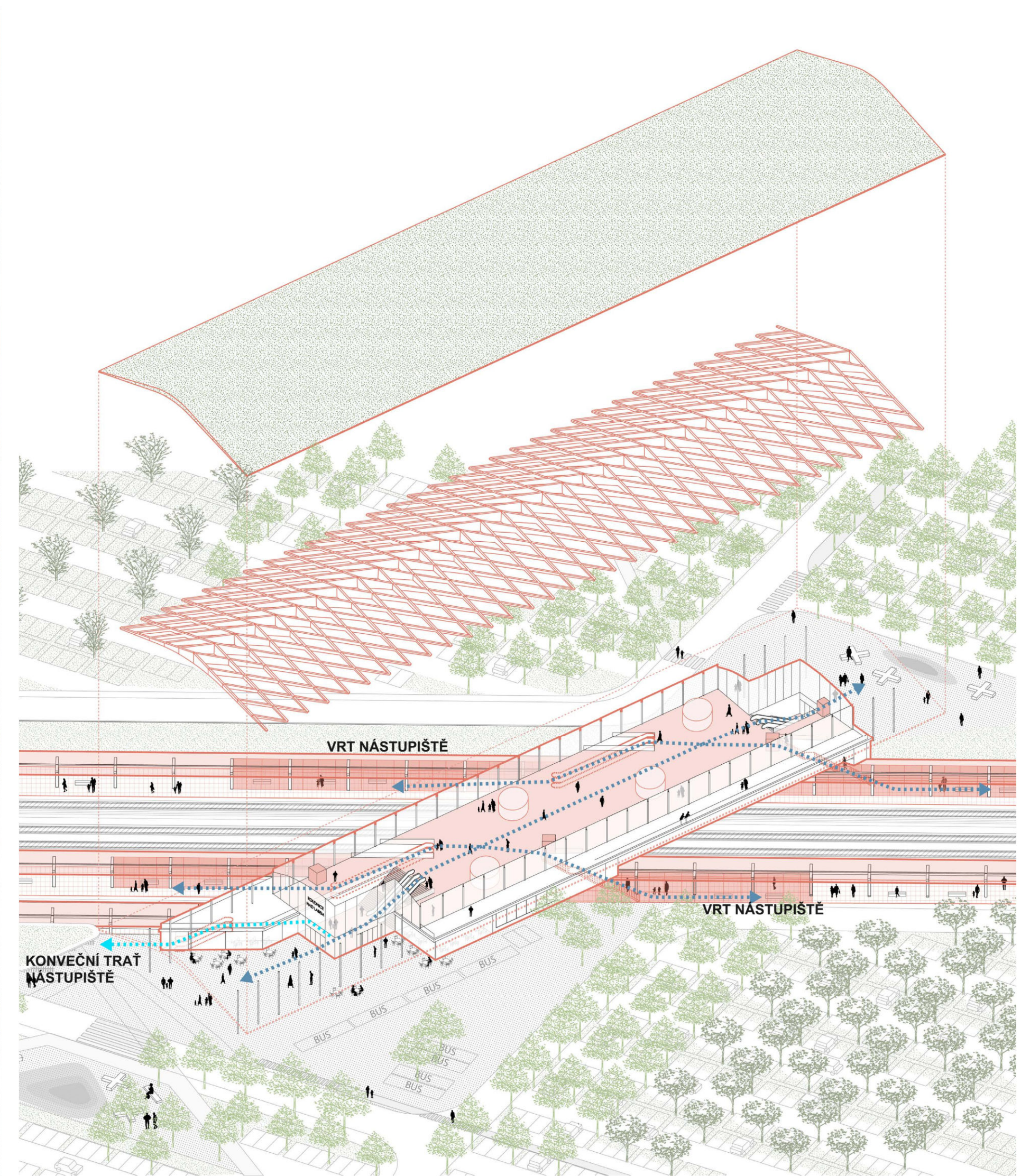
Střešní konstrukce je tvořena jedním typem dřevěných lepených nosníků kladených ve dvou směrech osového systému. Propojení těchto dvou osových směrů vytváří celistvou a staticky únosnou konstrukci.



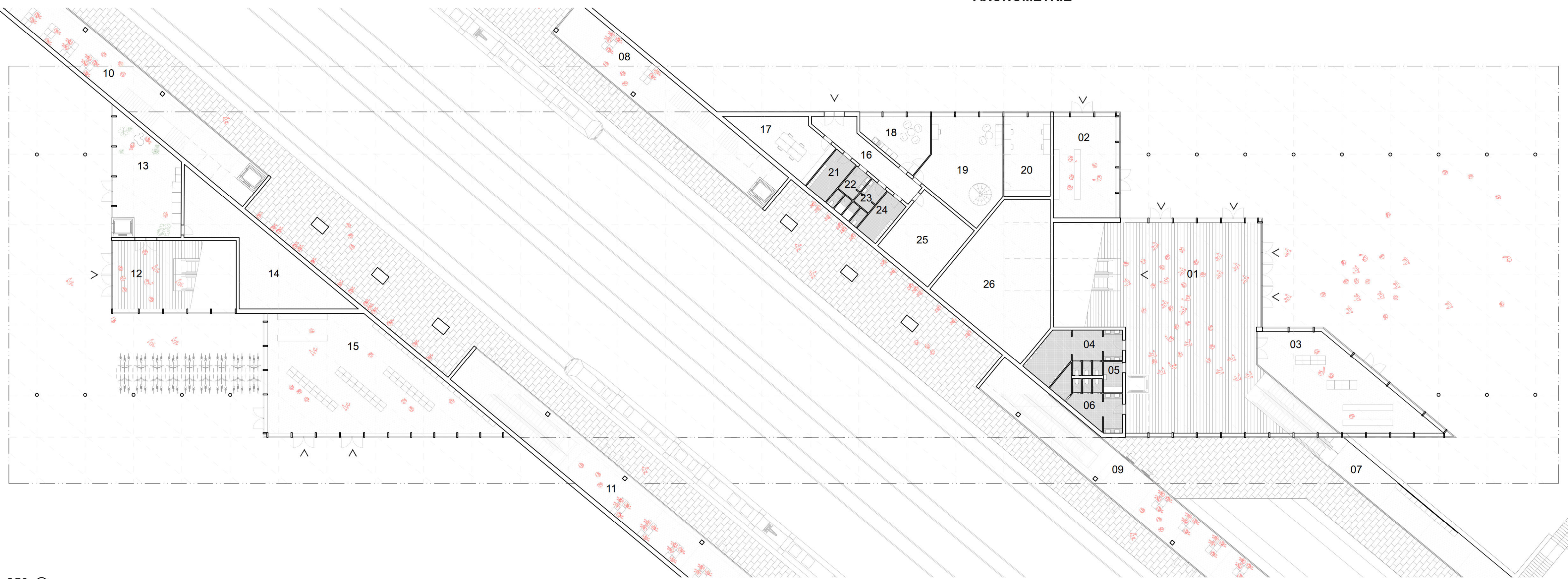
TŘI VRSTVY MATERIÁLOVÉHO ROZDĚLENÍ

Vertikálně je budova členěna na tři základní konstrukční vrstvy. Spodní železobetonovou předpjatou konstrukci, která vynáší budovu nad trať VRT, střední transparentní vrstvu ocelobetonových sloupů a skleněných výplní a horní vrstva dřevěné střešní konstrukce se zelenou extenzivní střechou.

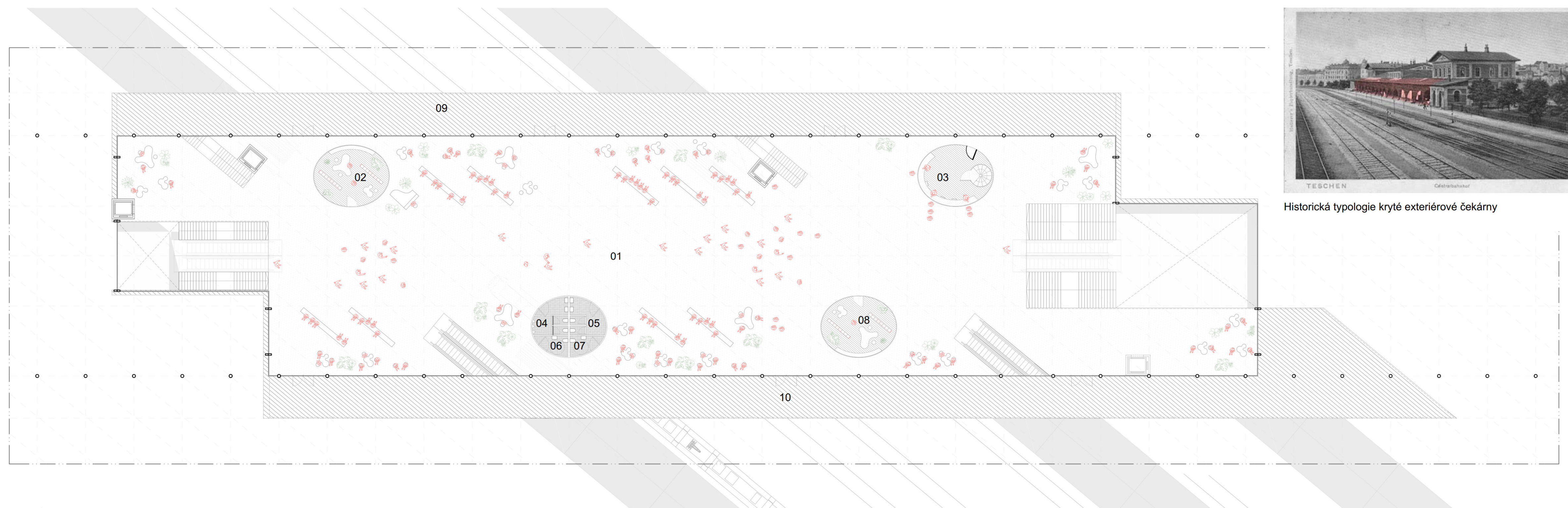




AXONOMETRIE



1NP
PŮDORYS 1 : 250



2NP
PŮDORYS 1 : 250



Historická typologie kryté exteriérové čekárny



TERMINÁL

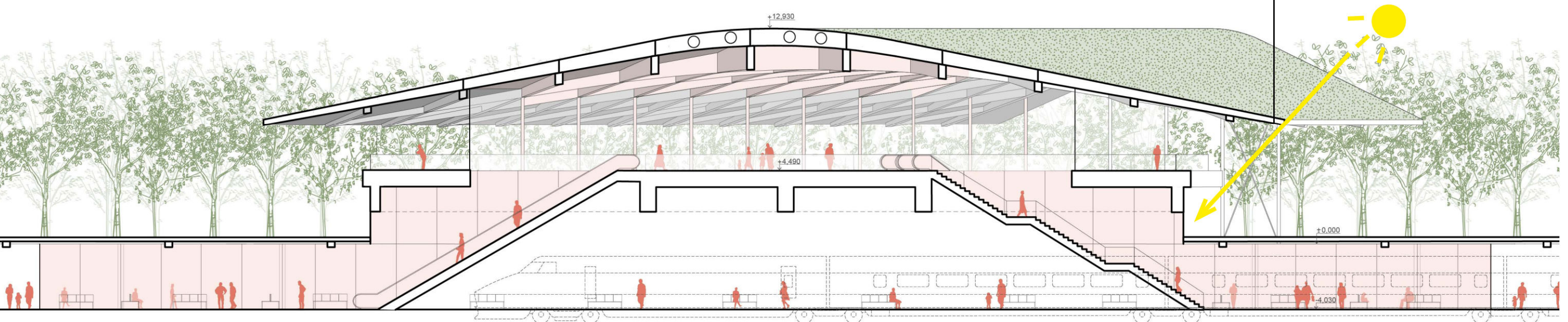
Terminál je řešen jako jednoduchá budova obdélníkového tvaru, který je svou kratší stranou natočen na osu hory Říp tak, aby z hlavní haly terminálu tento pohled dominoval. Vertikálně je budova členěna na tři základní konstrukční vrstvy. Ta spodní plní hlavní nosnou statickou funkci a je tvořena železobetonovou přeprjatou konstrukcí, která vede nad tratí VRT a pro svoji odolnost slouží také jako hlavní pochozí konstrukce celého terminálu. Nad touto vrstvou se nachází transparentní vrstva ocelobetonových sloupů se skleněnými výplněmi, které vynášejí střešní konstrukci, oddělují exteriér od interiéru a nabízí nerušený výhled do okolní krajiny. Odstup konstrukcí od hrany železobetonové vrstvy také vytváří na obou stranách terminálu krytý venkovní prostor, který typologicky navazuje na kryté exteriérové čekárny historických nádraží a funguje jako krytá venkovní odjezdová hala.

Nejvýraznějším prvkem návrhu je dřevěná konstrukce střechy tvořena opakovaným systémem křížících se lepených nosných trámů. Tato konstrukce je zaklenuta s ohledem na přesnou orientaci vůči hoře Říp. V druhém směru je konstrukce orientována rovnoběžně s tratí VRT pro zaručení maximálního zážitku pozorování lineárního děje v kolejích.

Toto vzájemné pootočení dvou totožných konstrukčních prvků vytváří celistvou dřevěnou a staticky únosnou konstrukci, na které je položena extenzivní bezdržbová zelená střecha. Střecha má na obou stranách dostatečné přesahy pro stínění venkovní části haly a zabraňuje tak přehřívání interiéru v letních měsících.

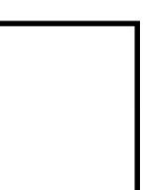
- | | | |
|-------------------------|---------------------|----------------------------|
| 1NP | 01 Hala | 12 Hala |
| 02 Prodejní prostor | 03 Prodejní prostor | 04 WC muži |
| 05 Přebalovací místnost | 06 WC ženy | 07 Čekárna |
| 08 Čekárna | 09 Čekárna | 10 Čekárna |
| 11 Čekárna | 12 Hala | 13 Bankomat, automaty |
| 14 Technické zázemí | 15 Prodejní prostor | 16 Chodba |
| 17 Místnost ostrahy | 18 Kuchyně | 19 Společná denní místnost |
| 20 Správní kancelář | 21 Sálna muži | 22 WC zaměstnanci muži |
| 23 WC zaměstnanci ženy | 24 Sálna ženy | 25 Sklad |

Střecha přesahuje střešní konstrukce je doplněna vnitřními tepelně izolačními prvky. Přesah střechy stíní prosklené fasády budovy a tím výrazně přispívá k ochlazení v letních měsících.



ŘEZ 1 : 250

TERMINÁL ROUDNICE NAD LABEM VRT

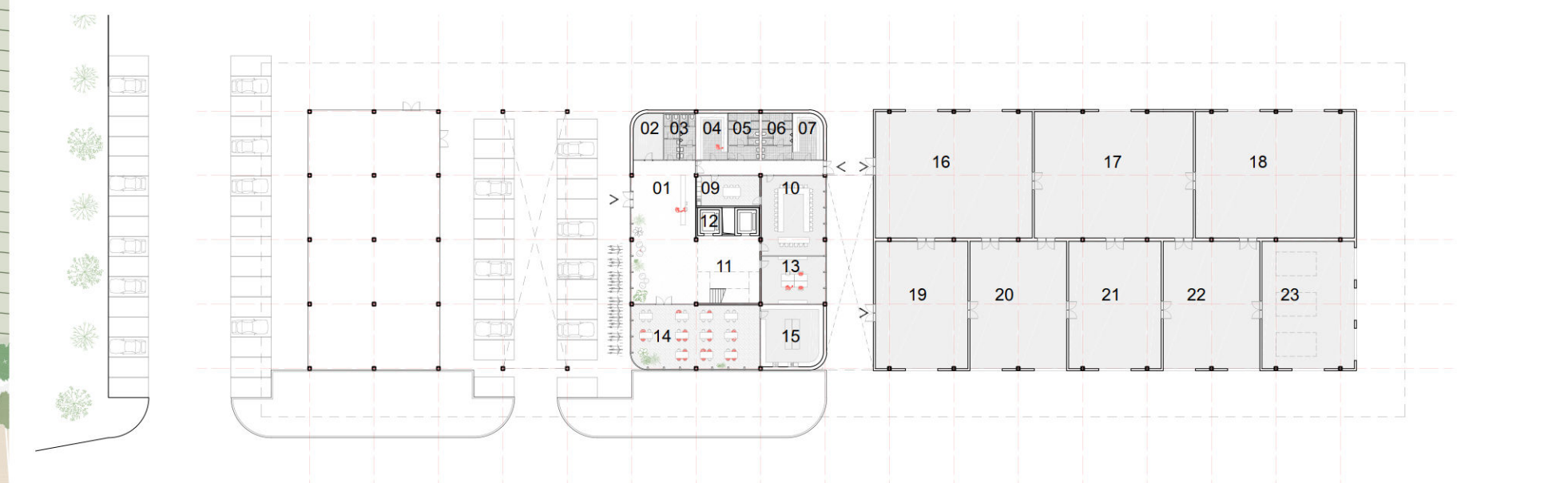




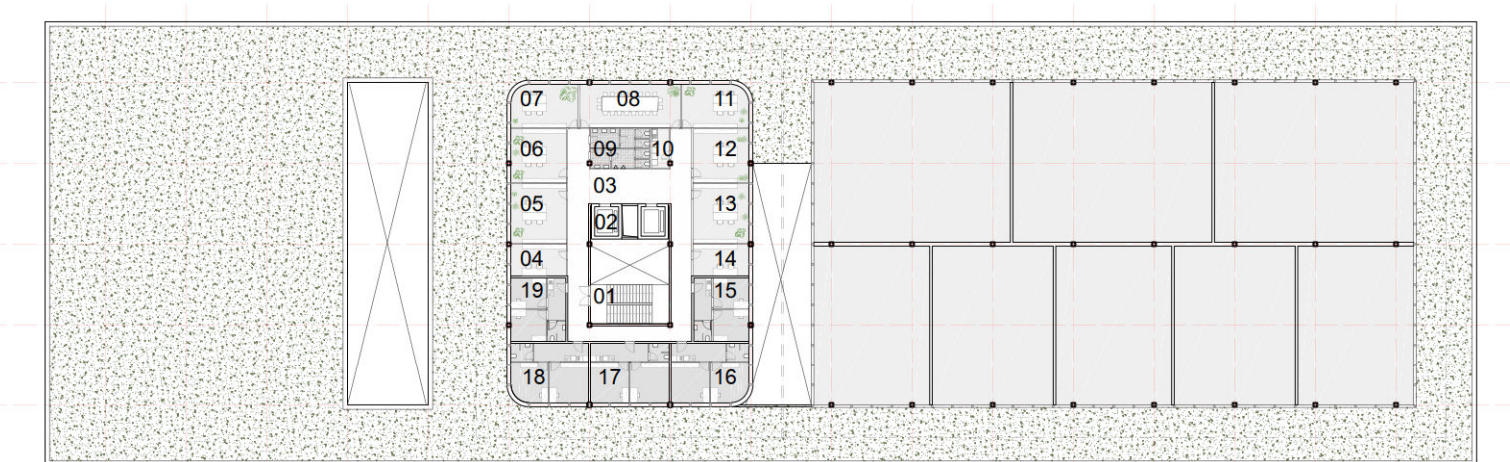
ÚDRŽBOVÁ ZÁKLADNA

Architektura objektu údržbové základny analogicky navazuje na architekturu hlavní budovy terminálu. Stavební program je logicky rozdělen do jednotlivých stavebních objektů, které jsou sjednoceny zelenou střechou, která vytváří kryté exteriérové propojení

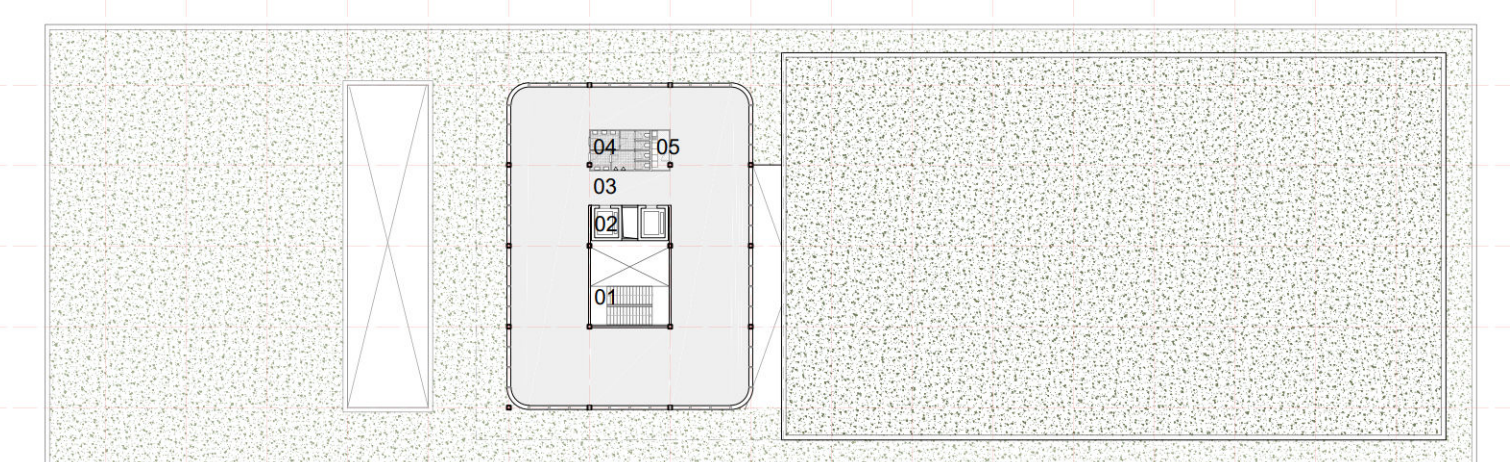
mezi jednotlivými budovami, kryté skladové prostory, kryté parkoviště a v neposlední řadě chrání před nepříznivými povětrnostními vlivy u vstupů do budov. Konstruktivně se jedná o montovanou dřevěnou stavbu za pomoci CLT panelů.



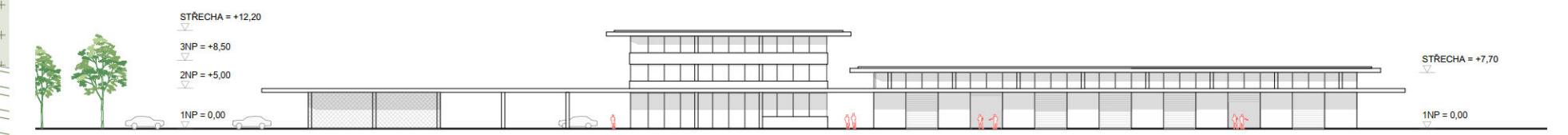
1NP
PŮDORYS 1 : 750



2NP
PŮDORYS 1 : 750



3NP
PŮDORYS 1 : 750



VÝCHODNÍ POHLED 1 : 750



ZÁPADNÍ POHLED 1 : 750



SEVERNÍ A JIŽNÍ POHLED 1 : 750

SITUACE	1NP	2NP	3NP
01 Nekrytá parkovací stání	01 Recepce	16 Dílna	01 Schodišťová hala
02 Zabezpečený kabelový park	02 Technická místnost	17 Dílna	02 Výtahy
03 Krytá parkovací stání	03 WC	18 Dílna	03 Chodba
04 Administrativní budova	04 Chodba	19 Sklad	04 Kancelář
05 Dílny, sklady, garáže	05 Šatna ženy	20 Sklad	05 Kancelář
06 Myčka	06 Sprchy ženy	21 Sklad	06 Kancelář
07 Parkovací plocha pro nadrozumné stroje	07 Sprchy muži	22 Sklad	07 Kancelář
08 Nádce na použitý olej	08 Šatna muži	23 Garáž	08 Zasedací místnost 20 os.
09 Zóna s kontejnery	09 Kuchyňka		09 WC
10 Dílna s kontrolní jámou	10 Společná místnost 30 os.		10 Kuchyňka
11 Čerpadlárna	11 Schodišťová hala		11 Kancelář
12 Požární rezerva	12 Výtahy		12 Kancelář
13 Boční rampa	13 Sál monitoringu, řízení a koordinace údržbových prací		13 Kancelář
14 Skladová plocha	14 Jídlna 127 m ²		14 Kancelář
	15 Kuchyň		15 Apartmán 2 os.
			16 Apartmán 2 os.
			17 Apartmán 2 os.
			18 Apartmán 2 os.
			19 Apartmán 2 os.