

Anotace

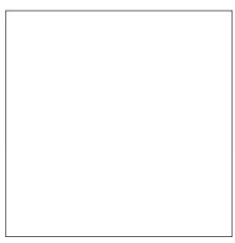
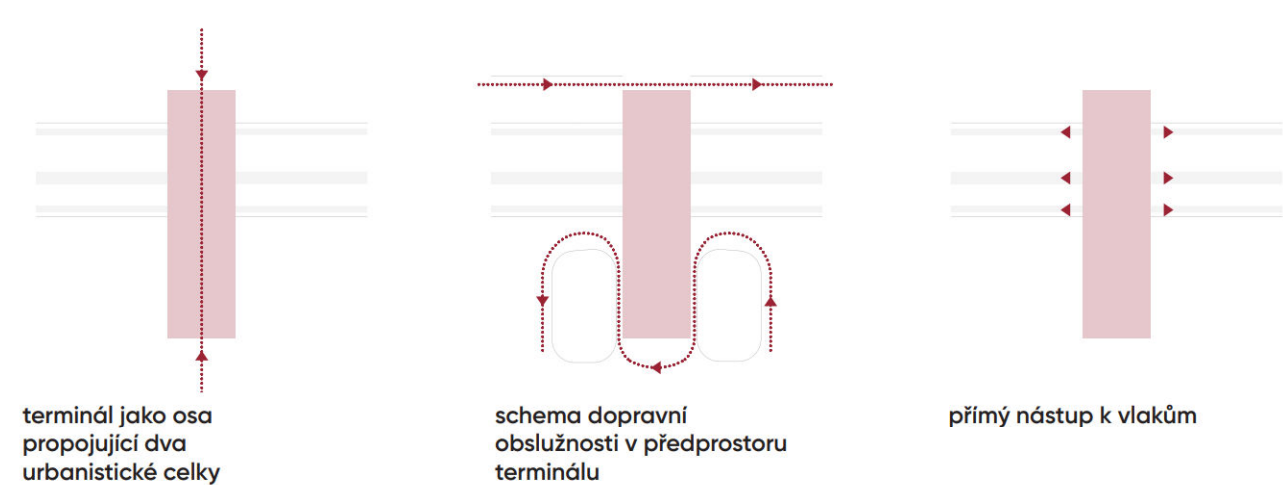
Most. Dům. Střecha. Terminál.

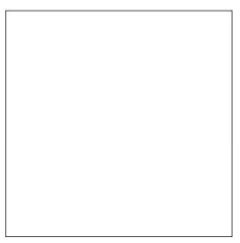
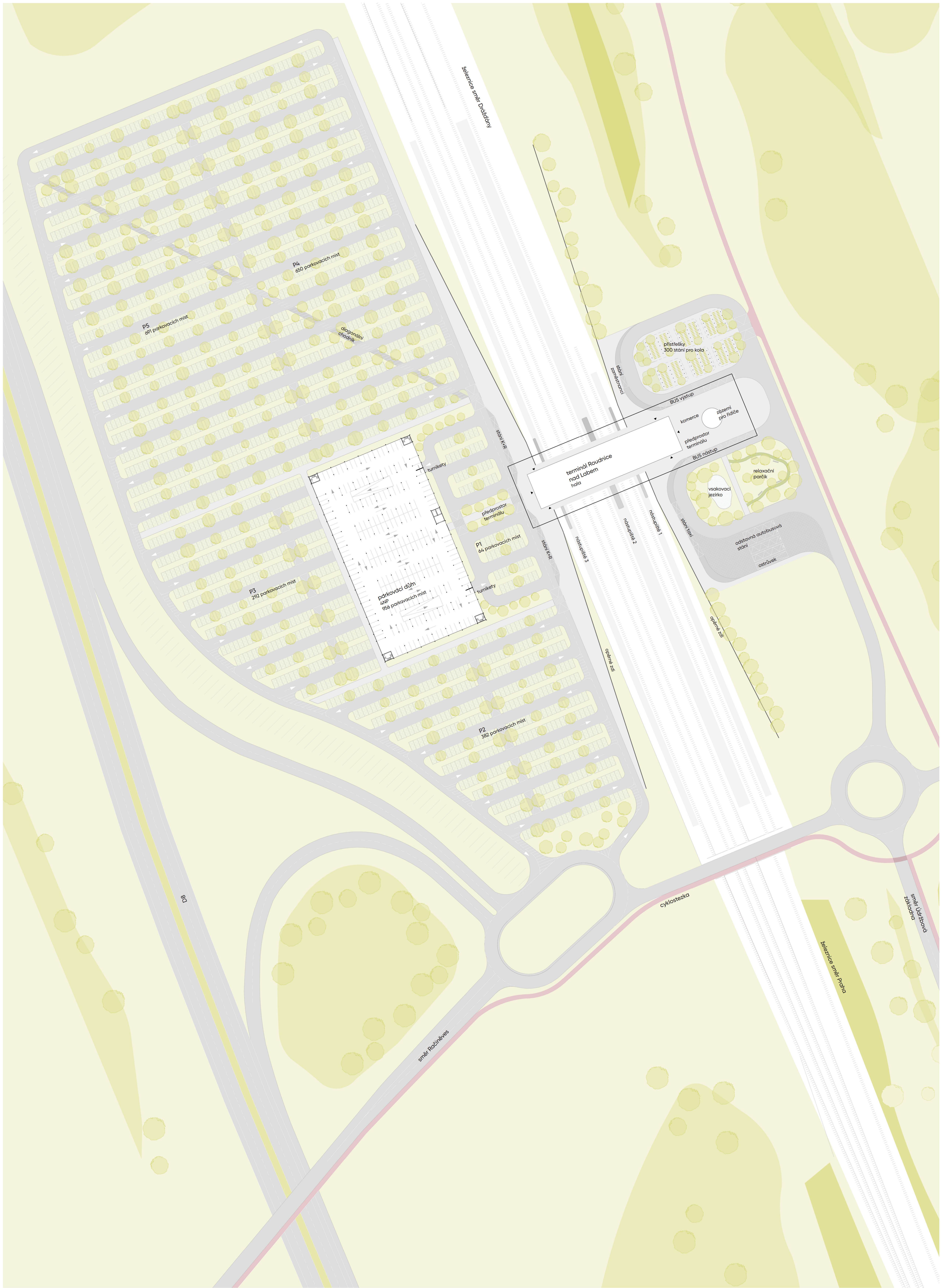
Střecha podpíraná subtilními sloupy. Střecha levitující nad nekonečným horizontem. Střecha propojující dva dopravní břehy.

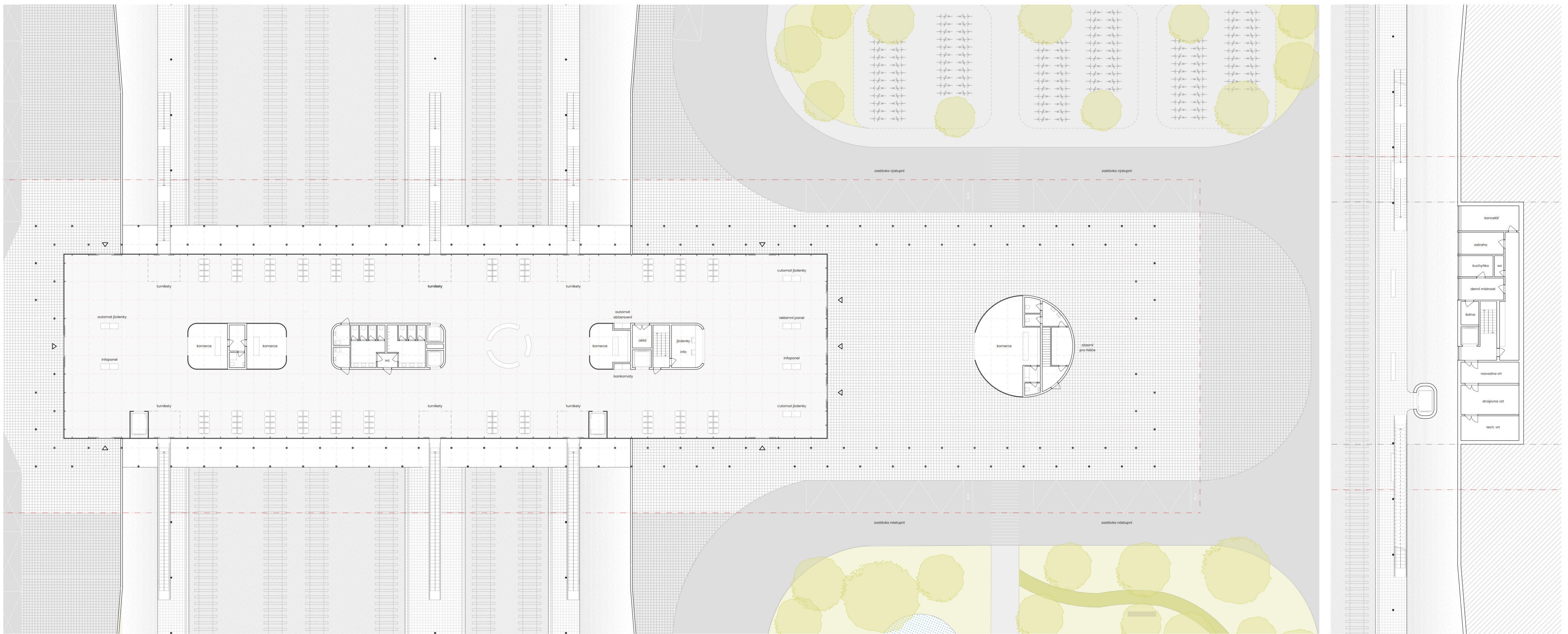
Dopravní rozdělení na dvě strany podél terminálu zajišťuje plynulost provozu. Hustota dopravy je rovnoměrně rozložena. Veřejná doprava je oddělena od individuální. Terminál fungující jako spojnice mezi oběma.

Jednoduchá, přesto prostorově velkorysá hala terminálu zdůrazňuje pouze orientační body a obslužné pilíře. Otevírá ničím nerušené výhledy na České Středohoří a Říp. Dispozice je přehledná, maximalizuje otevřenost prostoru. Minimalizuje překážky a bariéry.

Střídmost před pompézností.

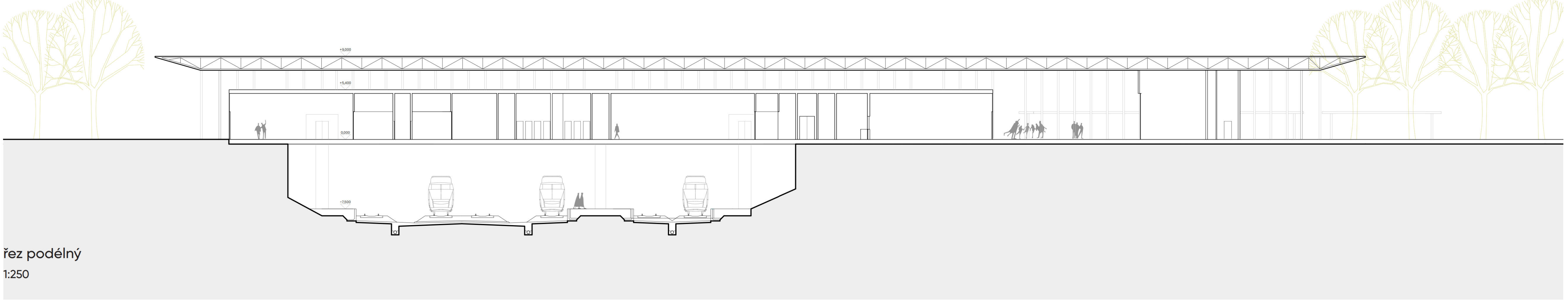




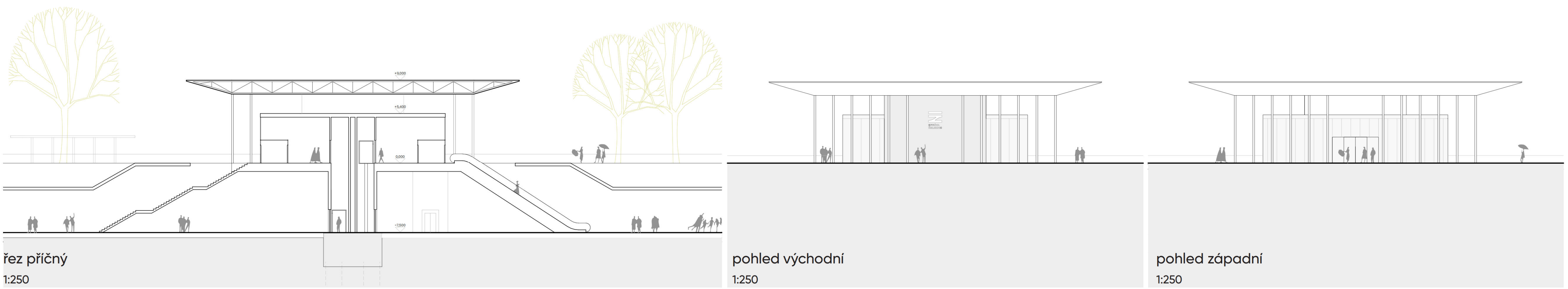


půdorys 1NP
1:250

půdorys 1PP
1:250



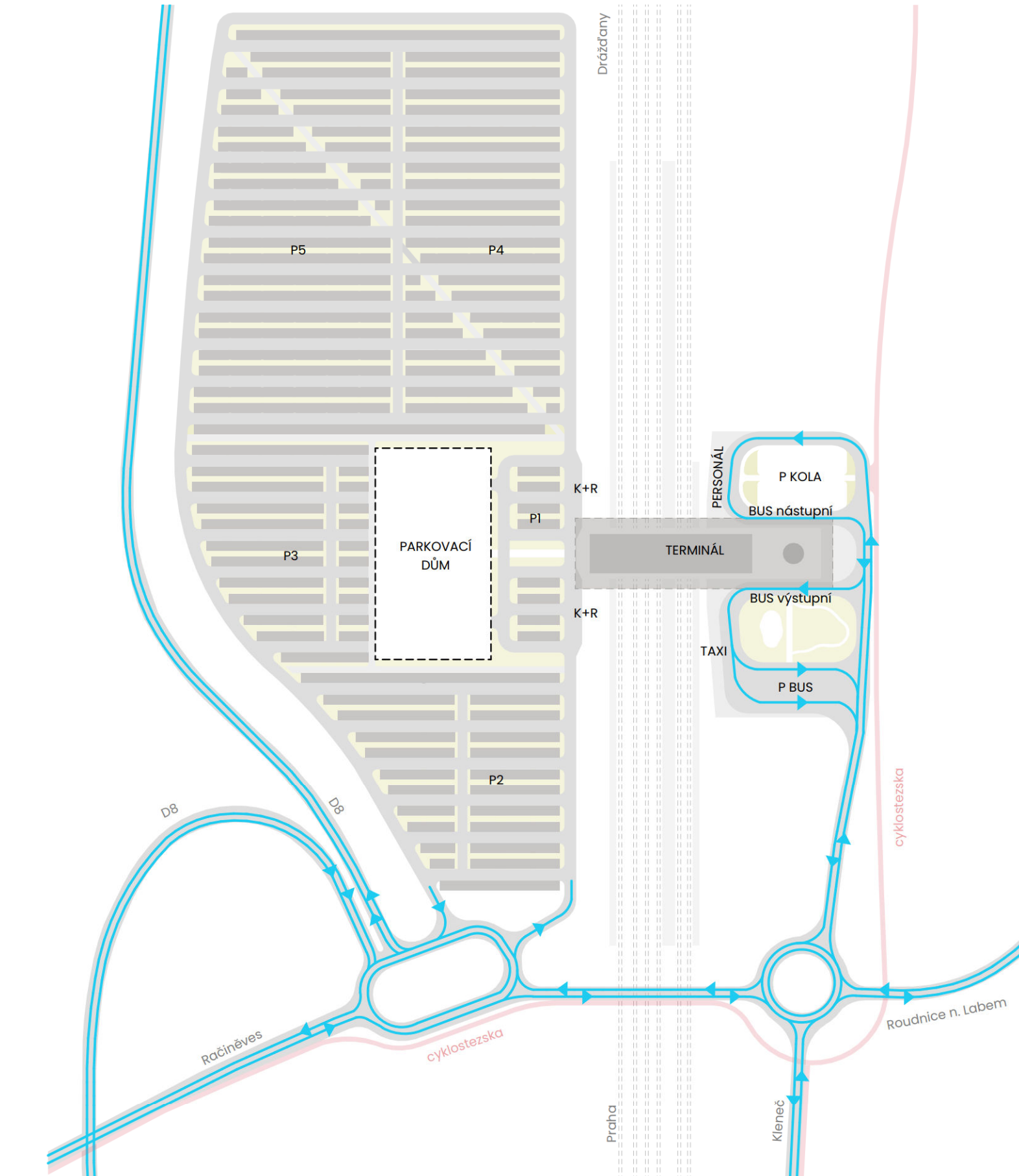
řez podélný
1:250



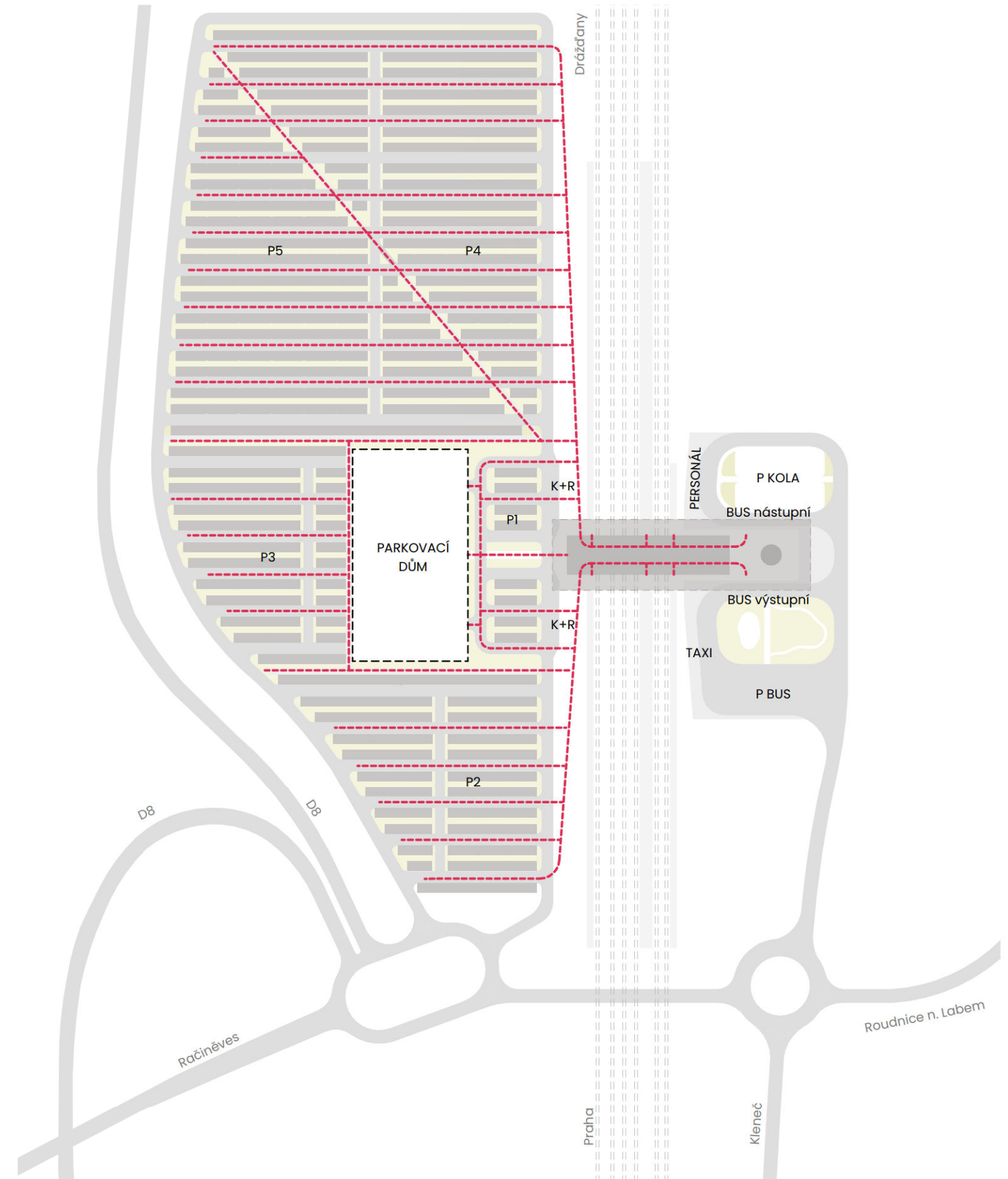
řez příčný
1:250

pohled východní
1:250

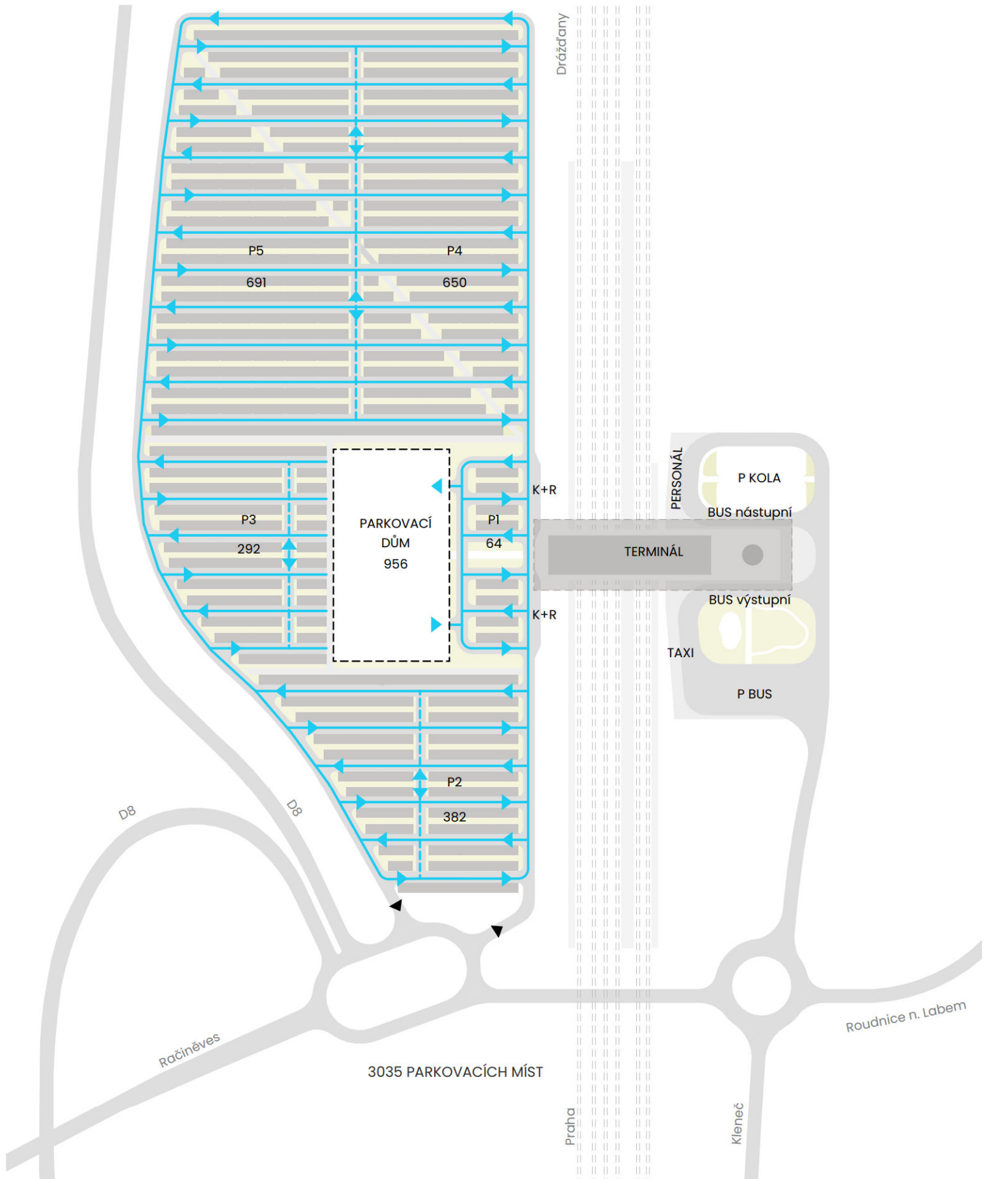
pohled západní
1:250



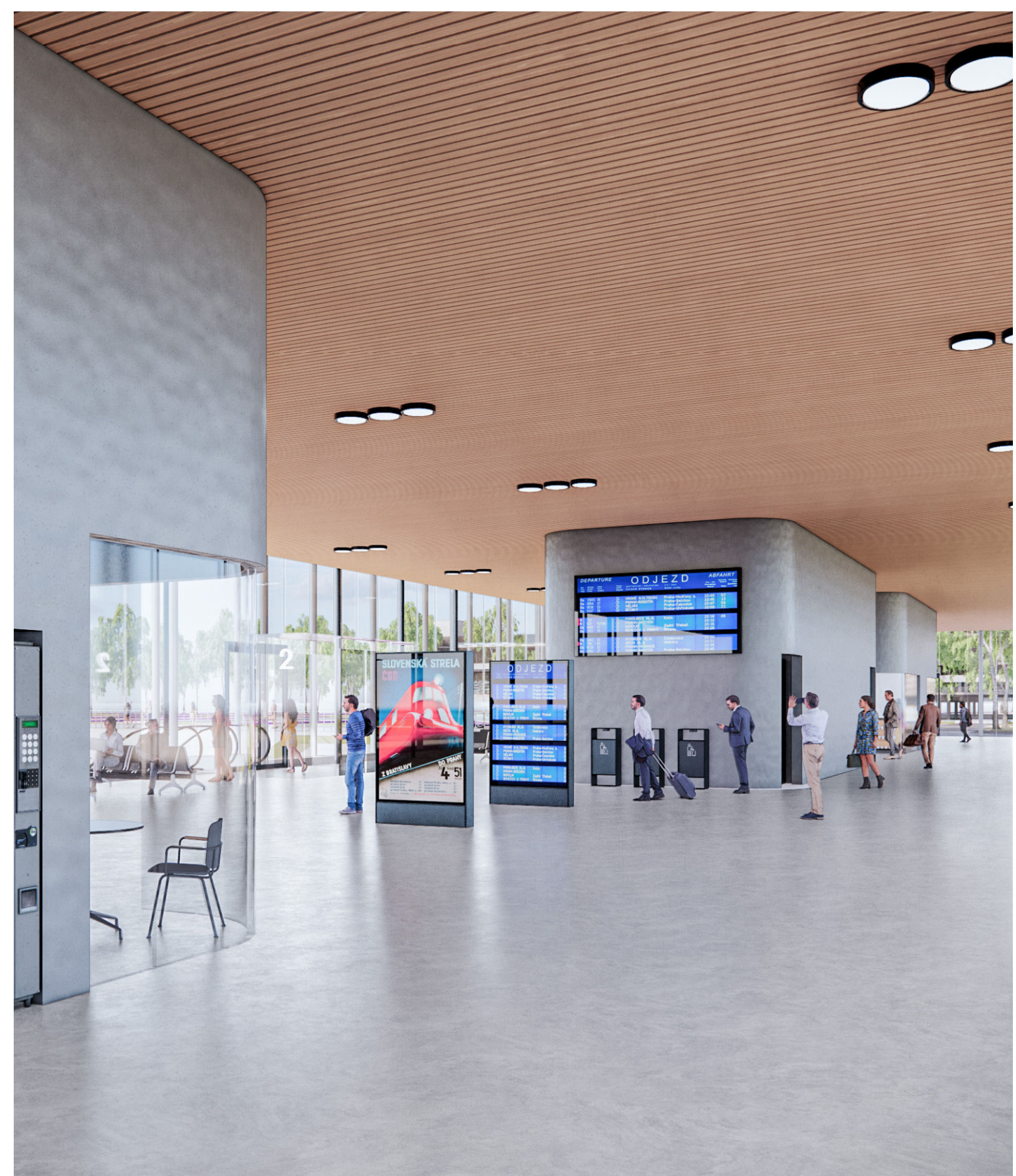
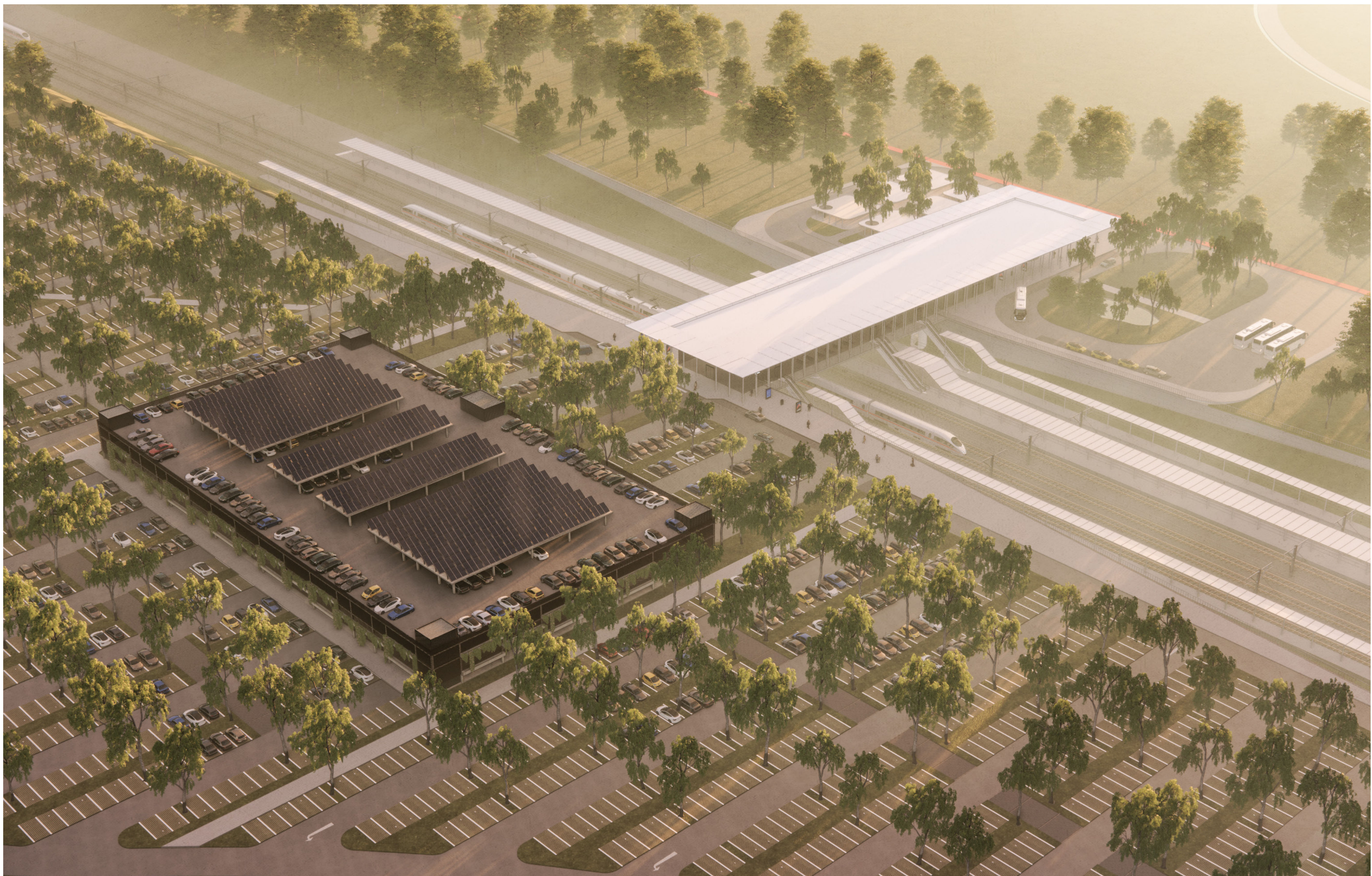
schema dopravy

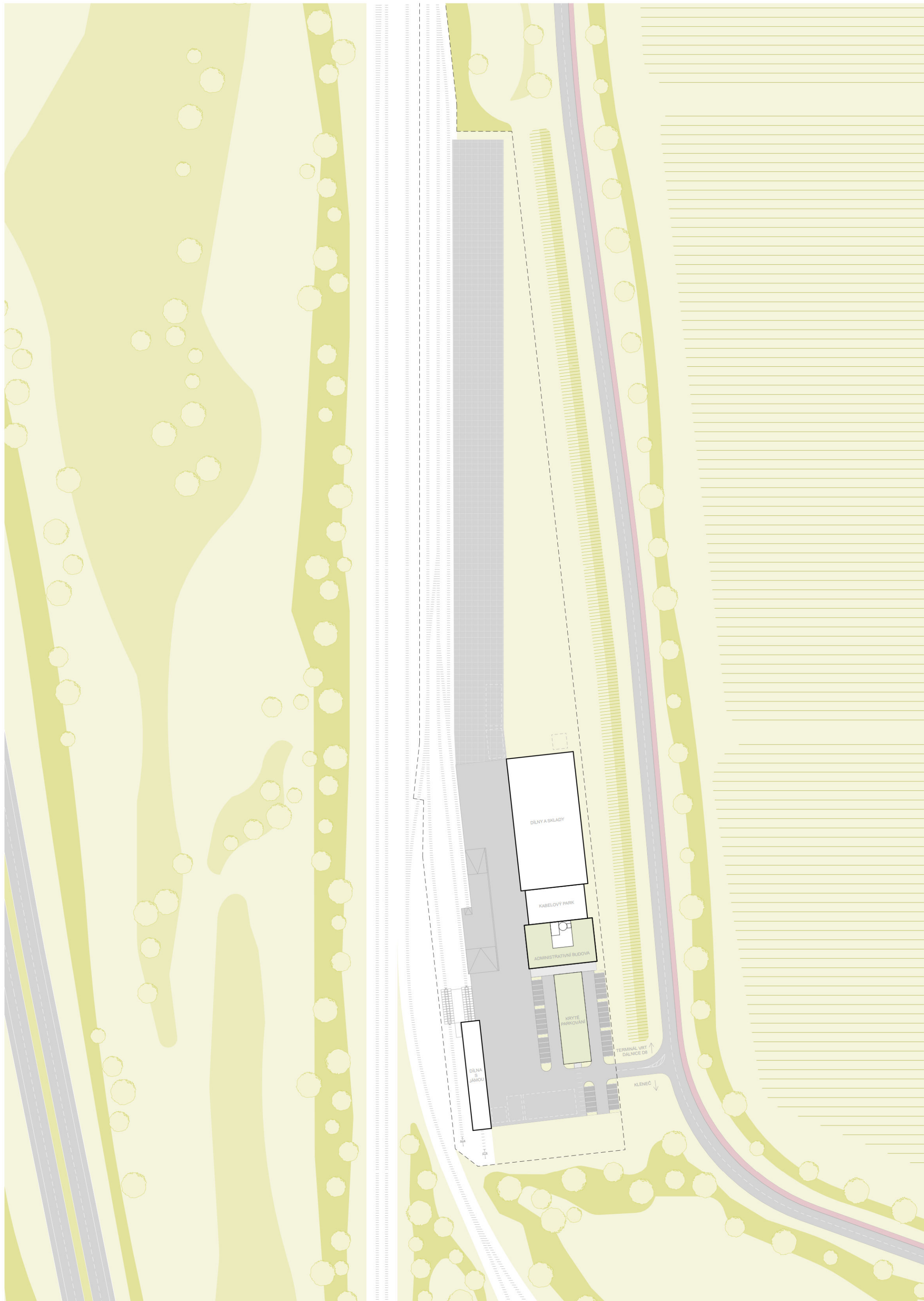


schema proudu cestujících

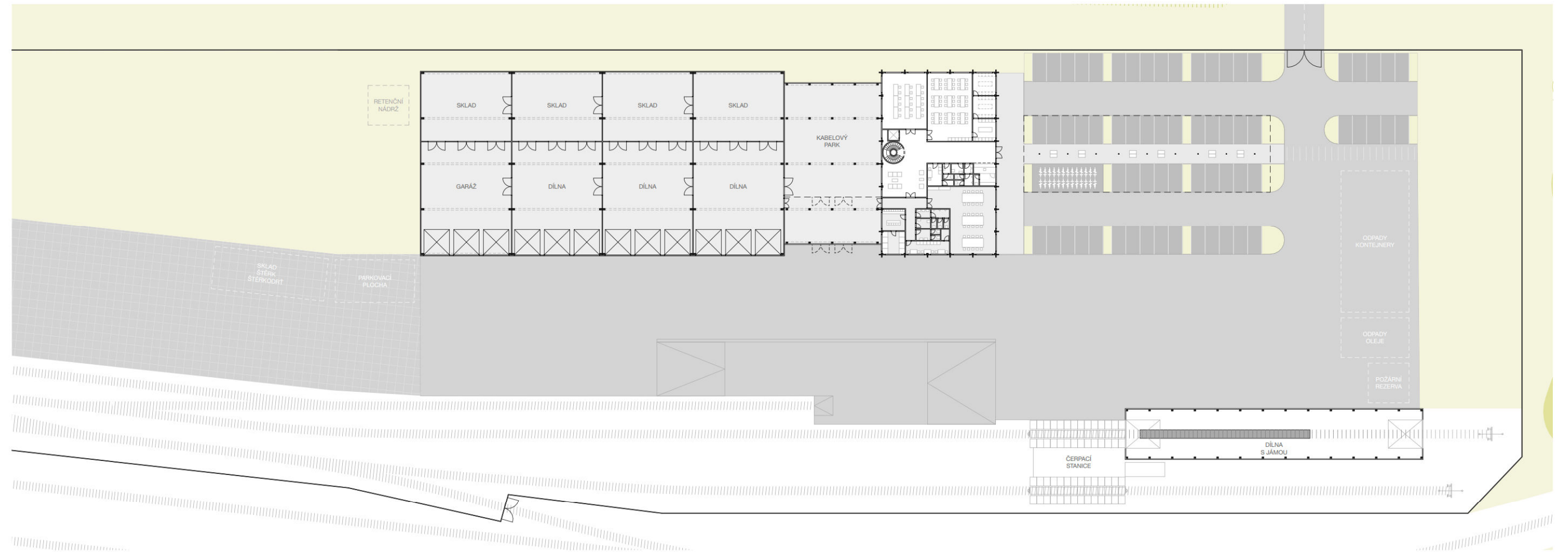


schema P+R

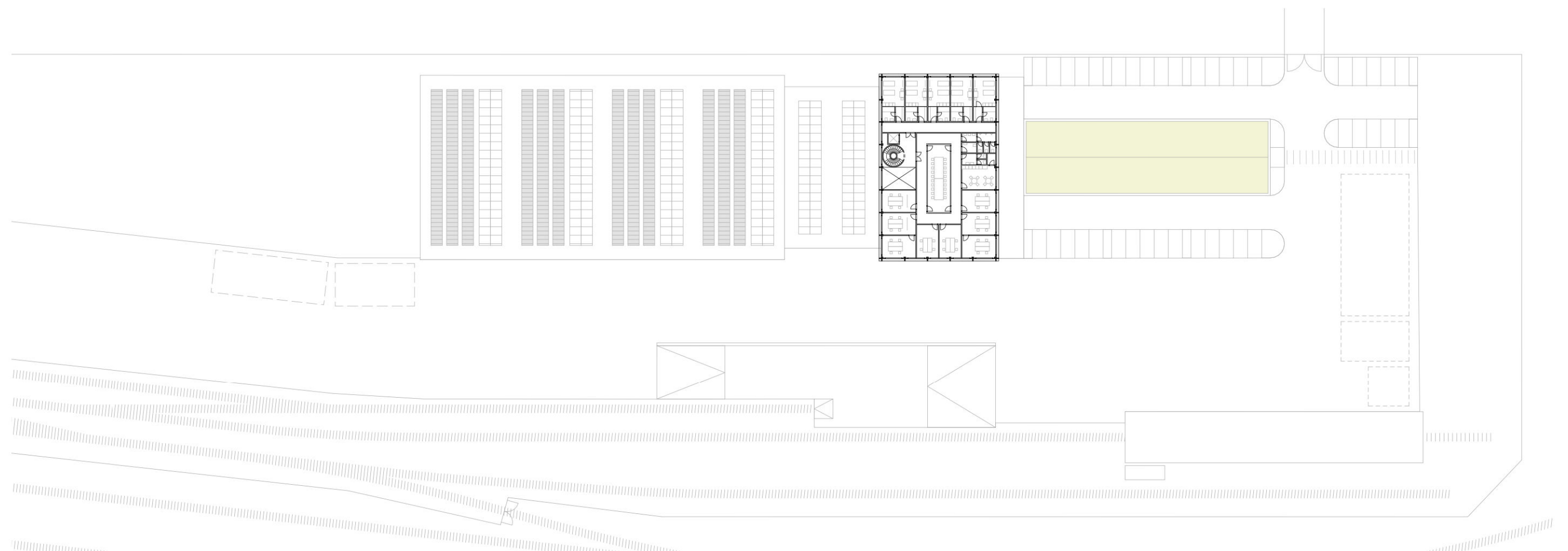




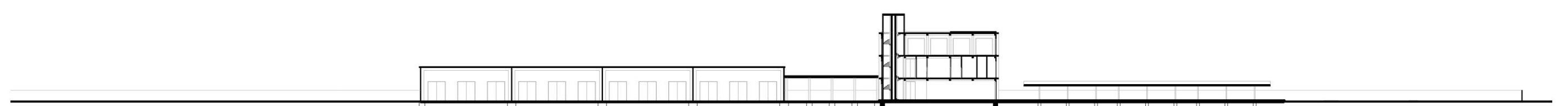
celková situace Údržbové základny
1:1500



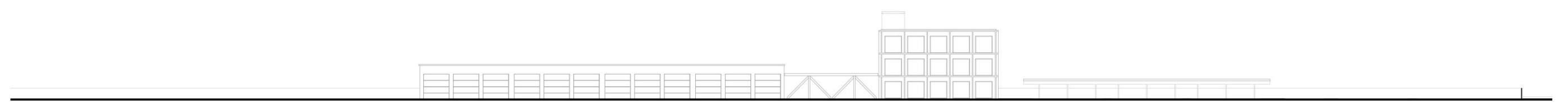
půdorys 1NP, Údržbová základna
1:750



půdorys 2NP, Údržbová základna
1:750



řez
1:750



pohled
1:750