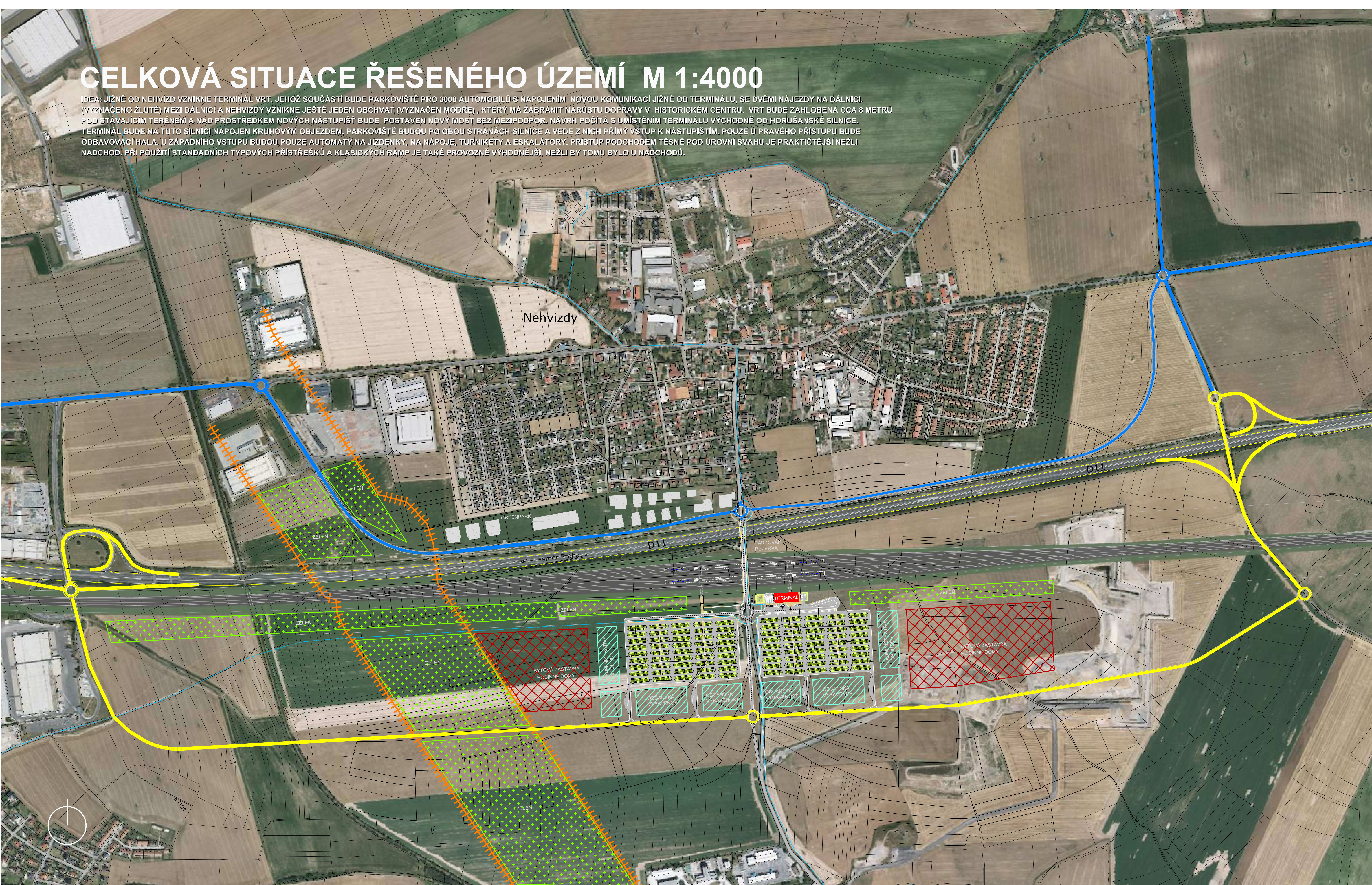


CELKOVÁ SITUACE ŘEŠENÉHO ÚZEMÍ M 1:4000

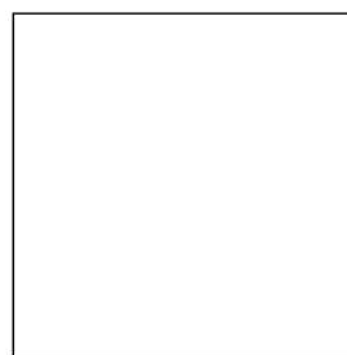
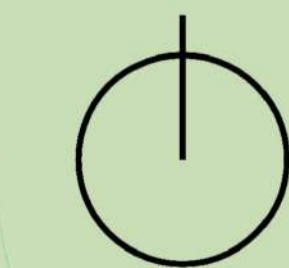
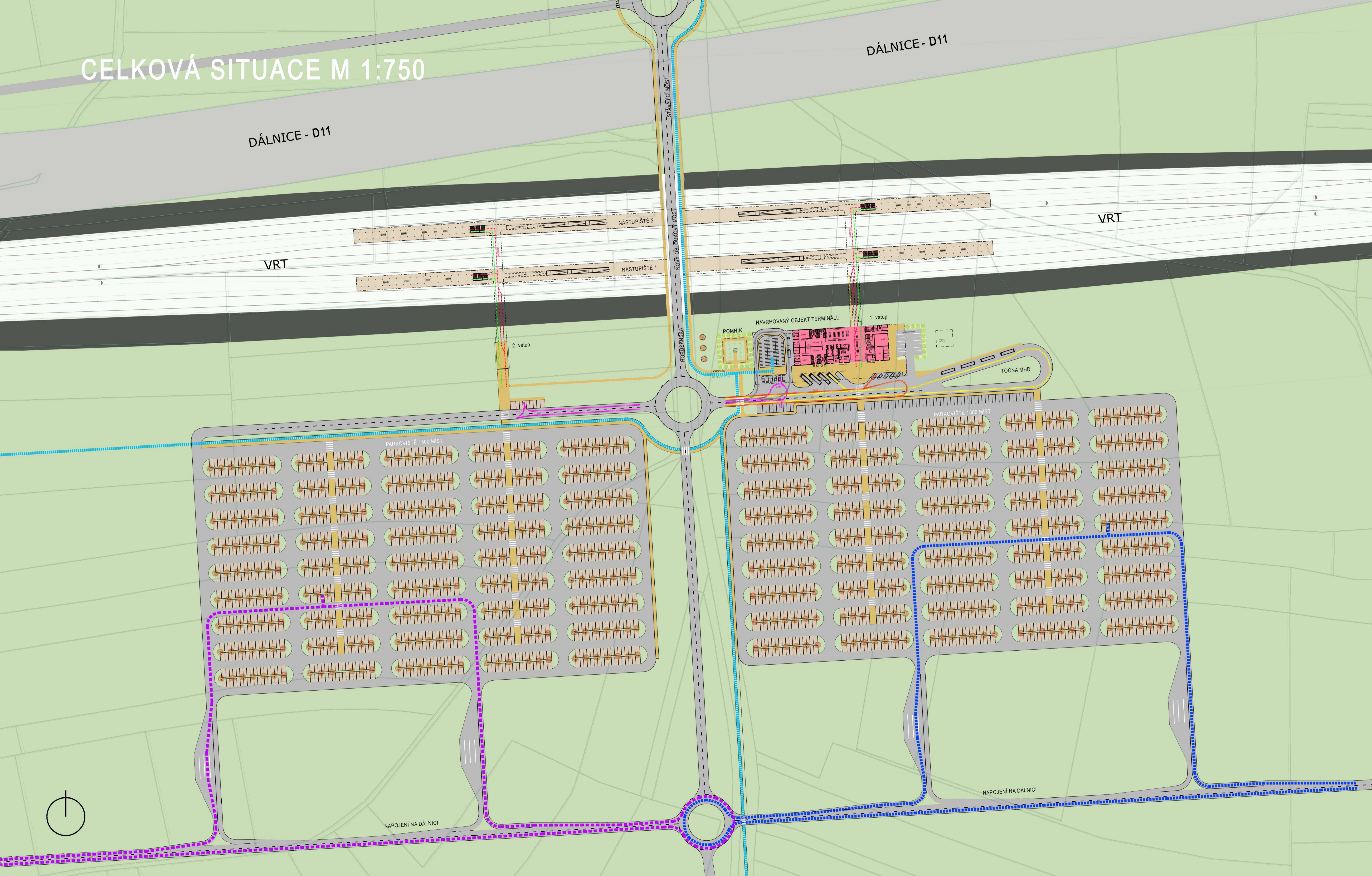
IDEA: JIŽNĚ OD NEHVIZDY VZNIKNE TERMINÁL VRT, JEHOŽ SOUČÁSTÍ BUDE PARKOVIŠTĚ PRO 3000 AUTOMOBILŮ S NAPOJENÍM NOVOU KOMUNIKACÍ JIŽNĚ OD TERMINÁLU, SE DVĚMI NÁJEZDY NA DÁLNICI. (VYZNAČENO ŽLUTĚ) MEZI DÁLNICÍ A NEHVIZDY VZNIKNE JEŠTĚ JEDEN OBCHVAT (VYZNAČEN MODŘE), KTERÝ MÁ ZABRÁNIT NÁRŮSTU DOPRAVY V HISTORICKÉM CENTRU. VRT BUDE ZAHLOBENÁ CCA 8 METRŮ POD STÁVAJÍCÍM TERÉMEM A NAD PROSTŘEDKEM NOVÝCH NÁSTUPIŠTĚ BUDE POSTAVEN NOVÝ MOST BEZ MEZIPODPOR. NÁVRH POČÍTÁ S UMÍSTĚNÍM TERMINÁLU VÝCHODNĚ OD HORUŠANSKÉ SILNICE. TERMINÁL BUDE NA TUTO SILNICI NAPOJEN KRUHOVÝM OBJEZDEM, PARKOVIŠTĚ BUDOU PO OBOU STRANÁCH SILNICE A VEDE Z NICH PŘÍMÝ VSTUP K NÁSTUPIŠTĚM. POUZE U PRÁVĚHO PŘÍSTUPU BUDE ODBAVOVACÍ HALA. U ZÁPADNÍHO VSTUPU BUDOU POUZE AUTOMATY NA JÍZDENKY, NA NÁPOJE, TURNIKETY A ESKALÁTORY. PŘÍSTUP PODCHODEM TĚSNĚ POD ÚROVŇ SVAHU JE PRAKTIČTĚJŠÍ NEŽLI NADCHOD. PŘI POUŽITÍ STANDADNÍCH TYPOVÝCH PŘÍSTŘEŠKŮ A KLASICKÝCH RAMP JE TAKÉ PROVOZNĚ VÝHODNĚJŠÍ, NEŽLI BY TOMU BYLO U NADCHODŮ.



P1

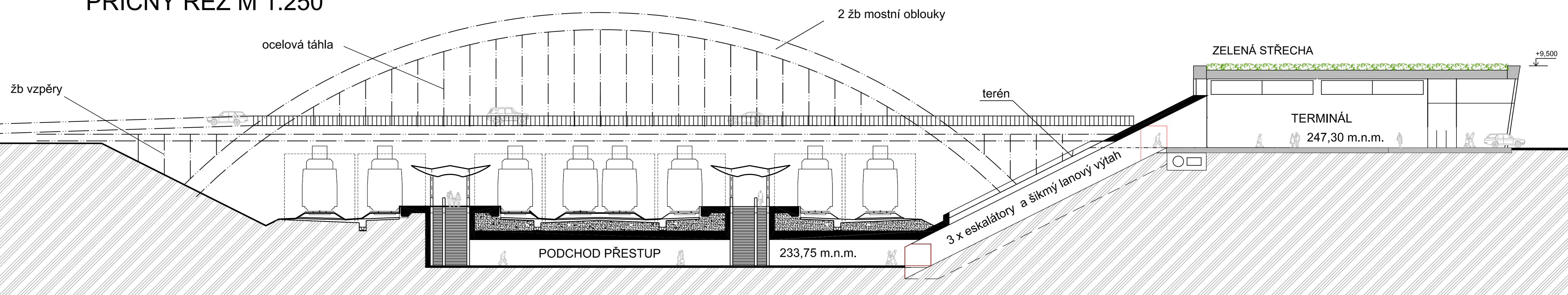
TERMINÁL PRAHA VÝCHOD / PRAGUE EAST TERMINAL

CELKOVÁ SITUACE M 1:750

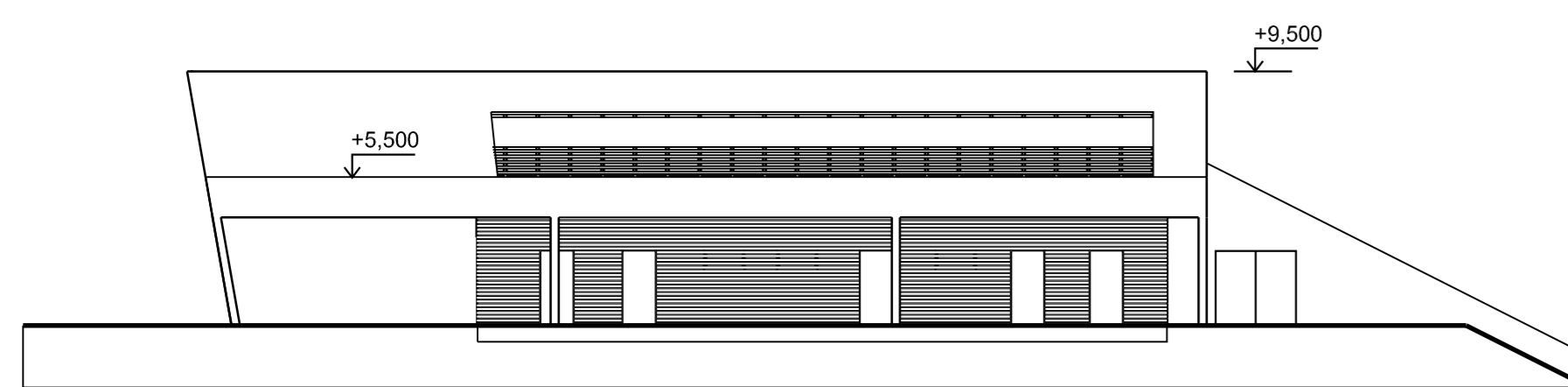




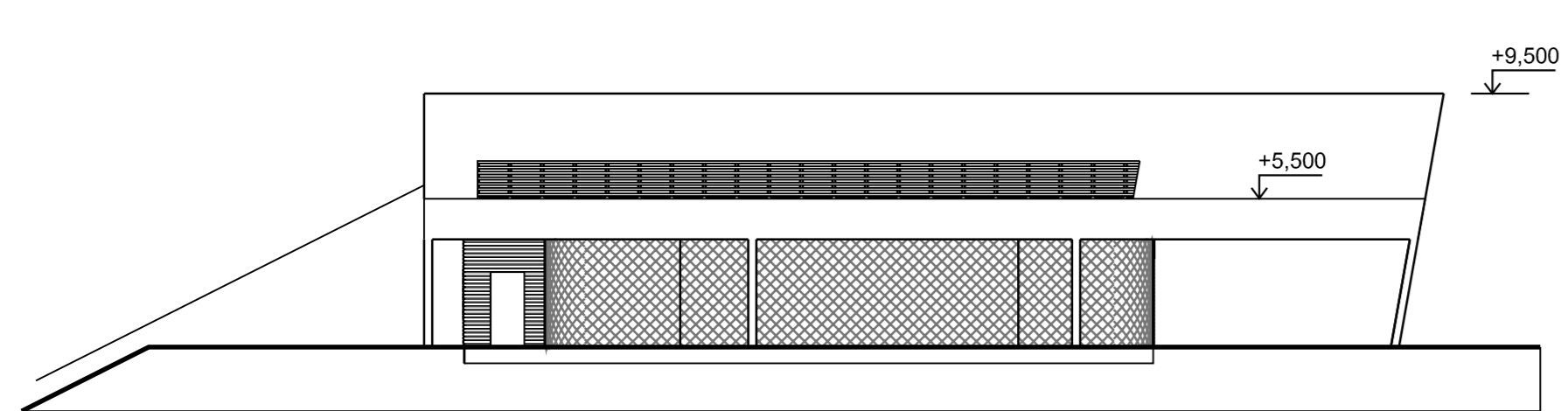
PŘÍČNÝ ŘEZ M 1:250



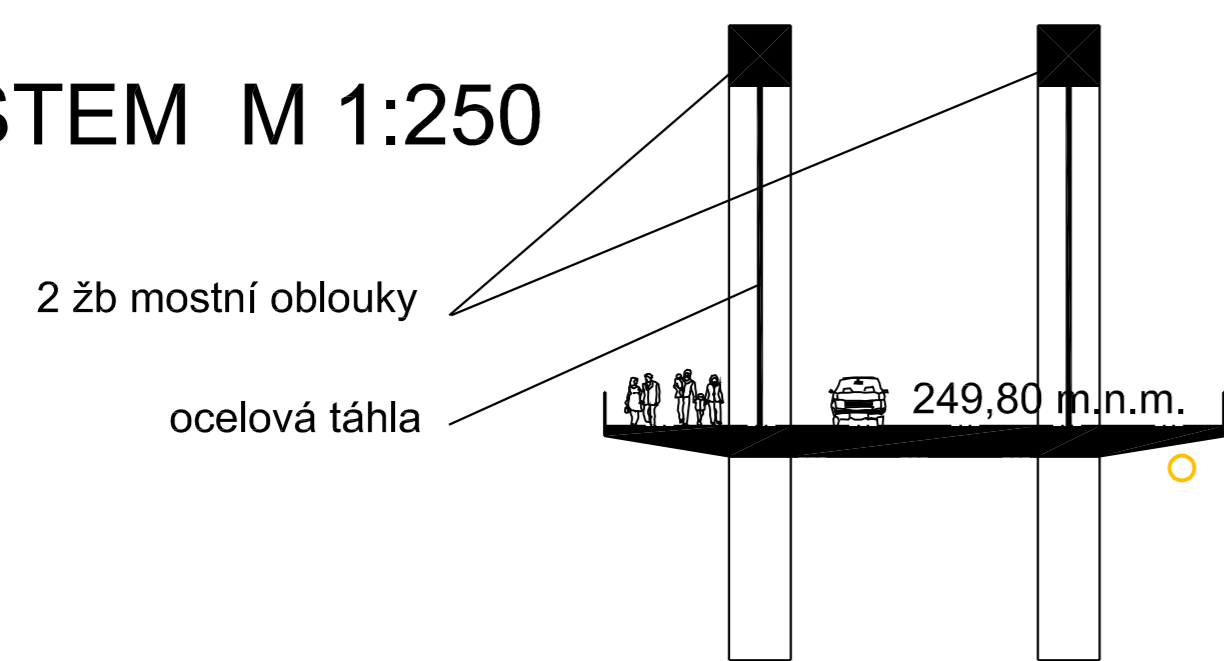
VÝCHODNÍ POHLED M 1:250



ZÁPADNÍ POHLED M 1:250



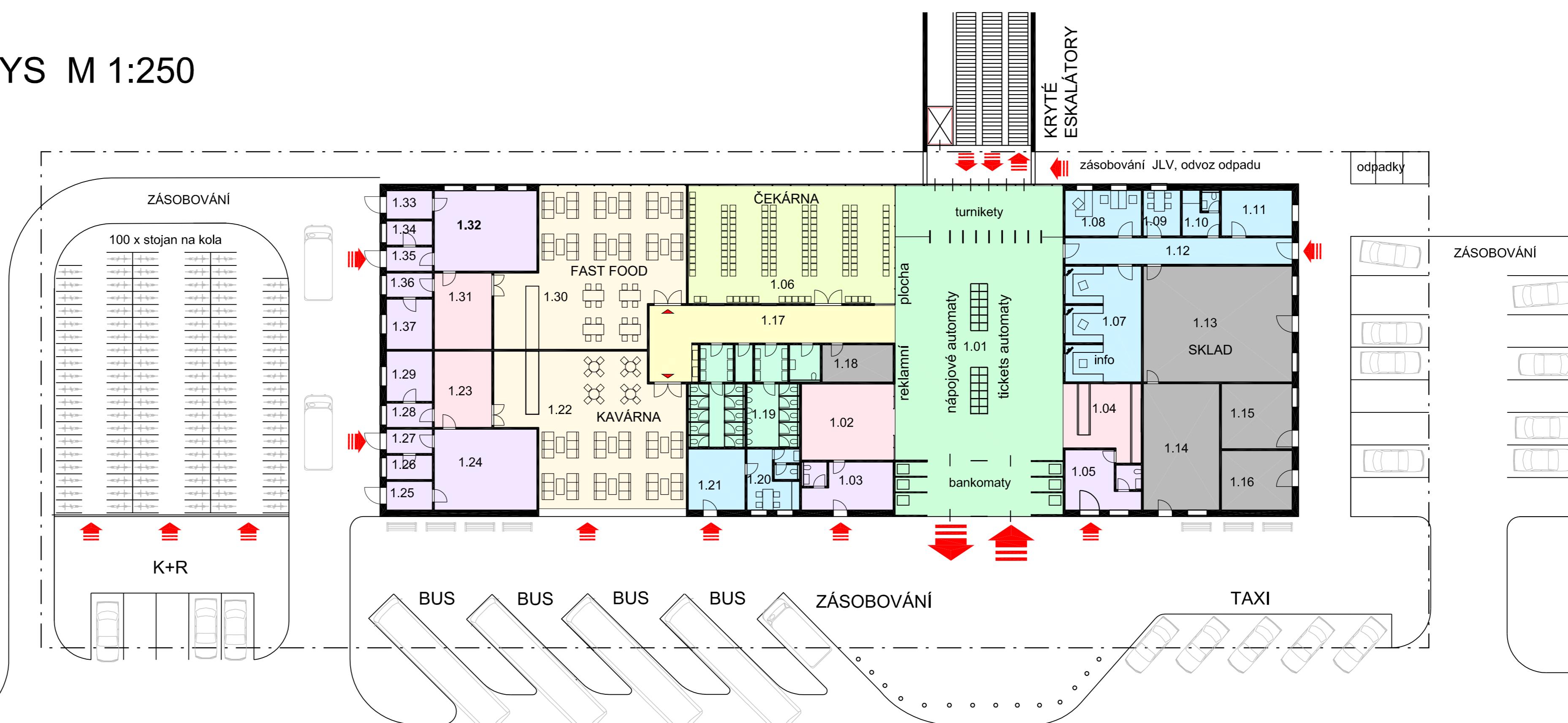
ŘEZ MOSTEM M 1:250



VÝŘEZ PŮDORYSU MOSTU M 1:250

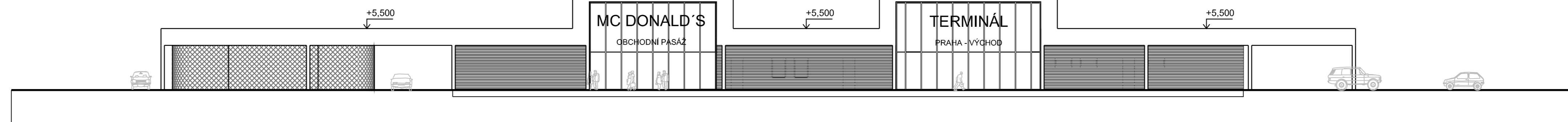
CHODNÍK 2m
CYKLOSTEZKA 2m
MOSTOVÝ OBLOUK 2m
SILNICE 4M
SILNICE 4M
MOSTOVÝ OBLOUK 2m
CYKLOSTEZKA 2m
CHODNÍK 2m

PŮDORYS M 1:250

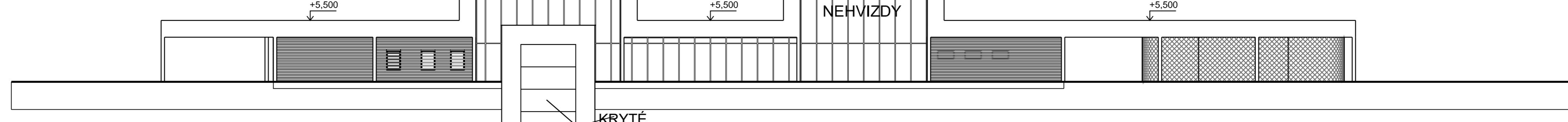


Č.	Název místnosti	m2
1.01	Hala	317,12
1.02	Trafika	41,97
1.03	Zázemí	26,21
1.04	Pekárna	31,82
1.05	Zázemí	24,57
1.06	Čekárna	143,50
1.07	Pokladny a informace	51,02
1.08	Kancelář	20,40
1.09	Denní místnost	9,92
1.10	Zázemí	9,96
1.11	Ostraha	19,04
1.12	Chodba	35,46
1.13	SKLAD	101,36
1.14	TZB	56,98
1.15	Elektro	27,12
1.16	Technická místnost	24,81
1.17	Pasáž	65,39
1.18	Úklidová místnost	15,50
1.19	Hygienické zázemí	68,80
1.20	Denní místnost řidičů	19,18
1.21	Zázemí	20,36
1.22	Kavárna	149,50
1.23	Zázemí	25,79
1.24	Zázemí	48,78
1.25	Odpad	8,10
1.26	Denní místnost	6,50
1.27	Chodba	6,88
1.28	SKLAD	6,50
1.29	SKLAD	13,50
1.30	Fastfood	152,55
1.31	Zázemí	25,79
1.32	Zázemí	48,59
1.33	Odpad	8,01
1.34	Denní místnost	6,50
1.35	Chodba	6,88
1.36	SKLAD	6,49
1.37	SKLAD	13,50
	CELKEM	1 664,35 m2

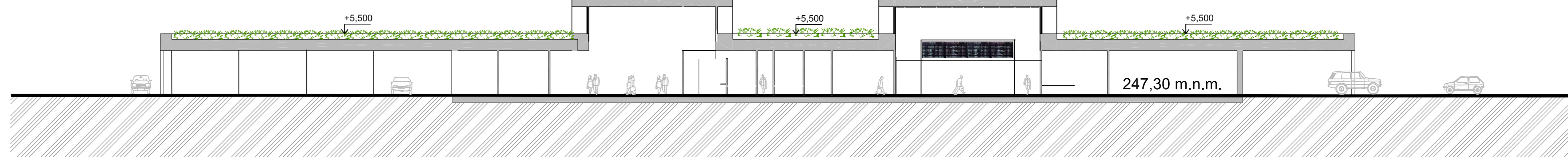
JIŽNÍ POHLED M 1:250

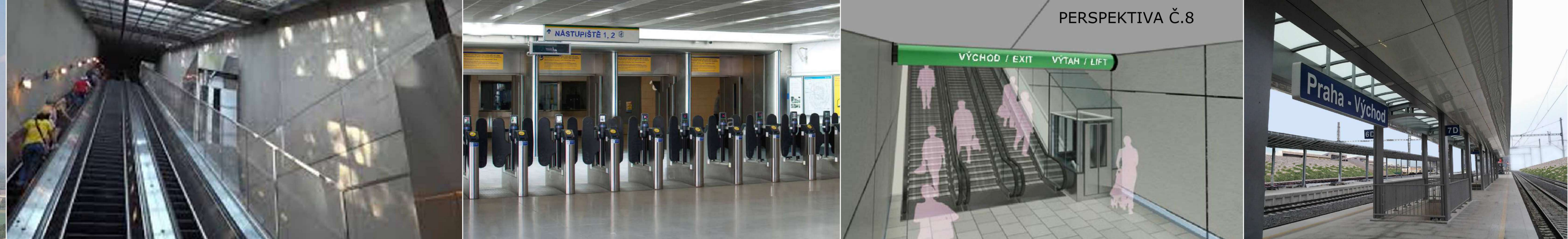


SEVERNÍ POHLED M 1:250



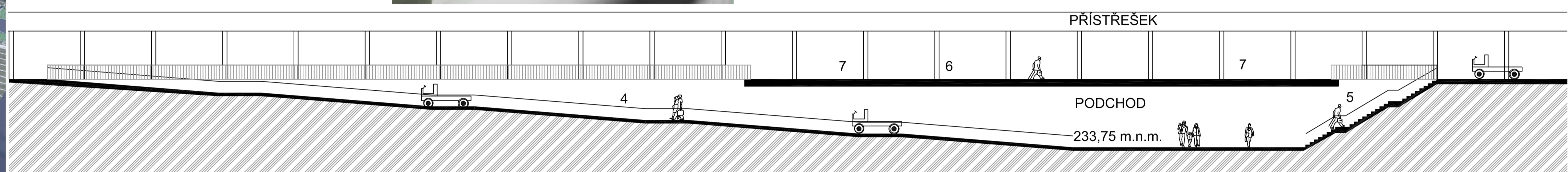
PODÉLNÝ ŘEZ M 1:250



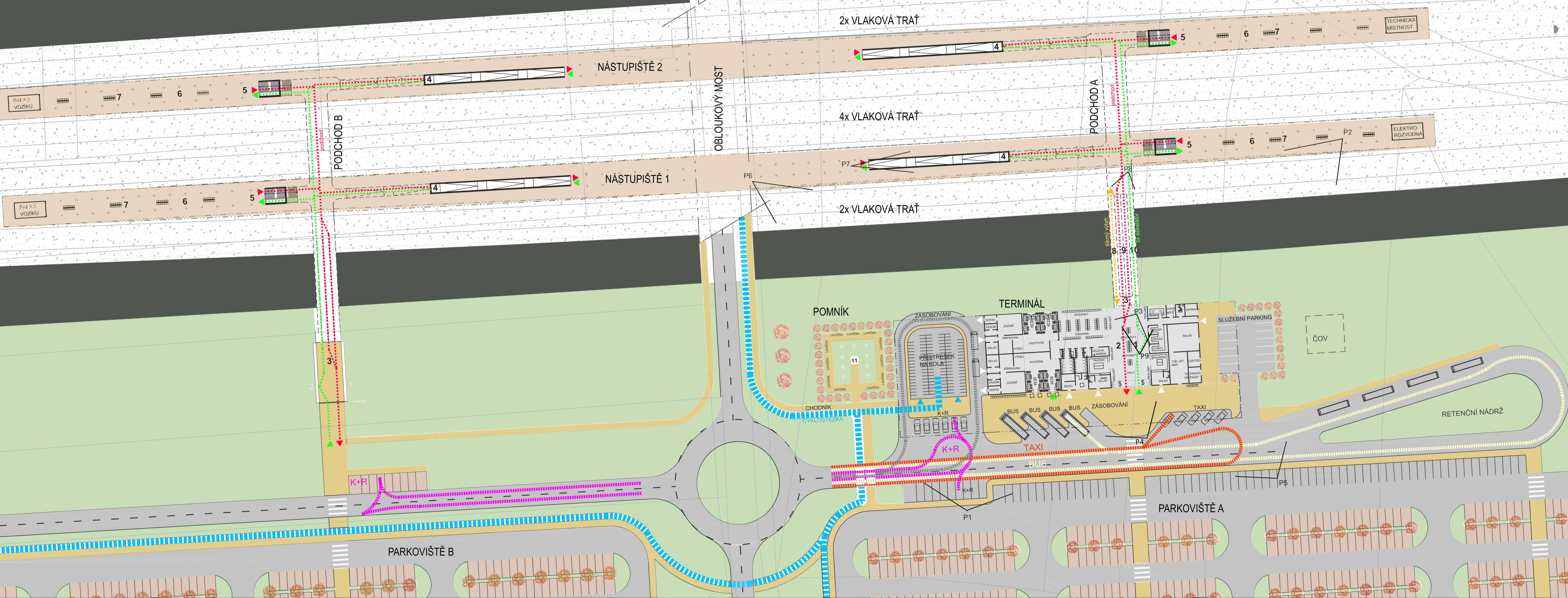


LEGENDA
 1. AUTOMATY NA JÍZDENKY, 2. AUTOMATY NA NÁPOJE A POTRAVINY, 3. TURNIKETY, 4. 3 METRY ŠÍROKÁ RAMP A O SKLONU 8%, 5. 3,5 M ŠÍROKÉ SCHODIŠTĚ A 1,1 M ŠÍROKÝ ESKALÁTOR NAHORU, 6. INFORMAČNÍ OBRAZOVKA S ODJEZDY, ŘAZENÍM VLAKŮ A SMLUVNÍMI PŘEPRAVNÍMI PODMÍNKAMI, 7. LAVIČKY, 8. ŠIKMÝ VÝTAH, 9. ESKALÁTORY JEDOUČÍ DOLU, 10. ESKALÁTOR JEDOUČÍ DOLU, 11. POMNÍK GABČÍKA A KUBIŠE

P1-P9 OZNAČENÍ STANoviŠTĚ PERSPEKTIVY
 PARKOVÁNÍ A DOBĚHENÍ ELEKTRICKÝCH MANIPULAČNÍCH VOZÍKŮ BUDE V GARÁŽÍCH UMÍSTĚNÝCH NA KONCÍCH NÁSTUPIŠTĚ. VOZÍKY BUDOU VYUŽÍVAT RAMPY PRO PŘESUN NA DRUHÉ NÁSTUPIŠTĚ. K ODVOZU ODPADKŮ Z NÁSTUPIŠTĚ A ZÁSOBOVÁNÍ JVL BUDE SLOUŽIT ŠIKMÝ NÁKLADNÍ VÝTAH. Z TOHOTO DŮVODU JE MÍSTO NADCHODŮ ZVOLEN PRINCIP PODCHODŮ, KTERÉ MAJÍ POLOVIČNÍ PŘEVÝŠENÍ A LZE POUŽÍT RAMPY PRO VELKOOBJEMOVÝ BEZBARIÉROVÝ PŘÍSTUP.



SCHÉMATICKÁ SITUACE



P4

TERMINÁL PRAHA VÝCHOD / PRAGUE EAST TERMINAL

