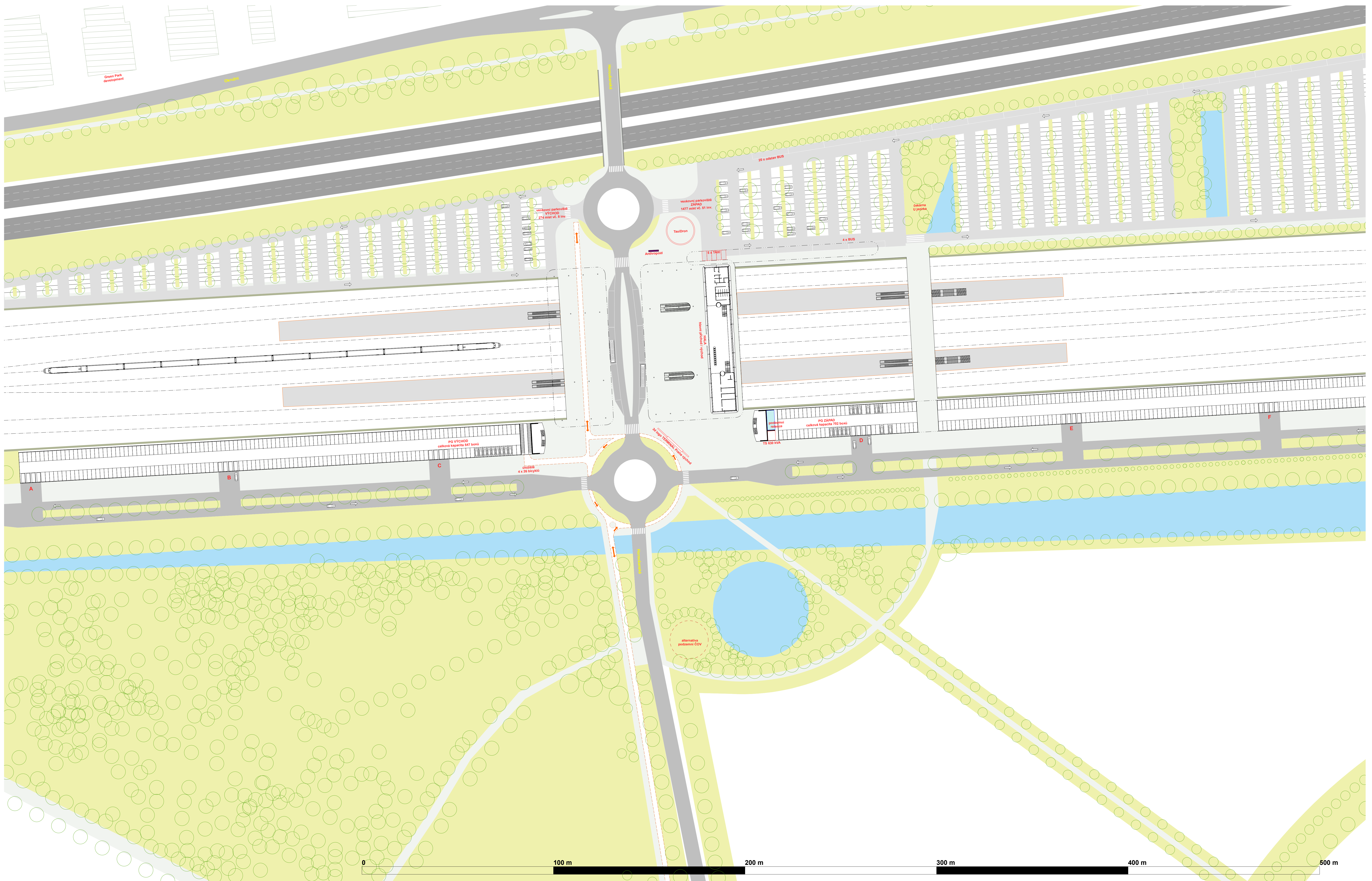


Situační výkres 1 : 4000

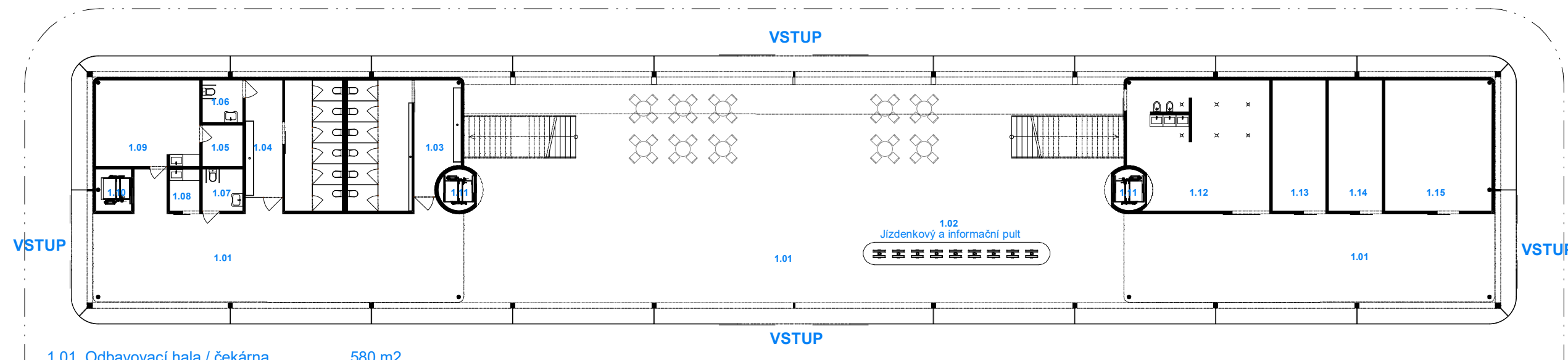
Anotace

- Vstoupit do krajiny uvážlivě, zatížit ji co nejméně
- Dopravní uzel pojmut jako krajinnásky orientovaný zásah
- Dopravní uzel neustále vidět jako integrální součásti Nehvizd
- Nehvizdy rozmanitými formami propojit s krajinou skrze součásti terminálu
- Architektonickým konceptem přispět k vědomí sociální funkce architektury, zvláště ve smyslu propojování lidí a ne jejich separace
- Terminál je proto otevřený, přátelský, komfortní, nabízí pocit pohody
- Terminál iniciuje postupnou kultivaci krajiny



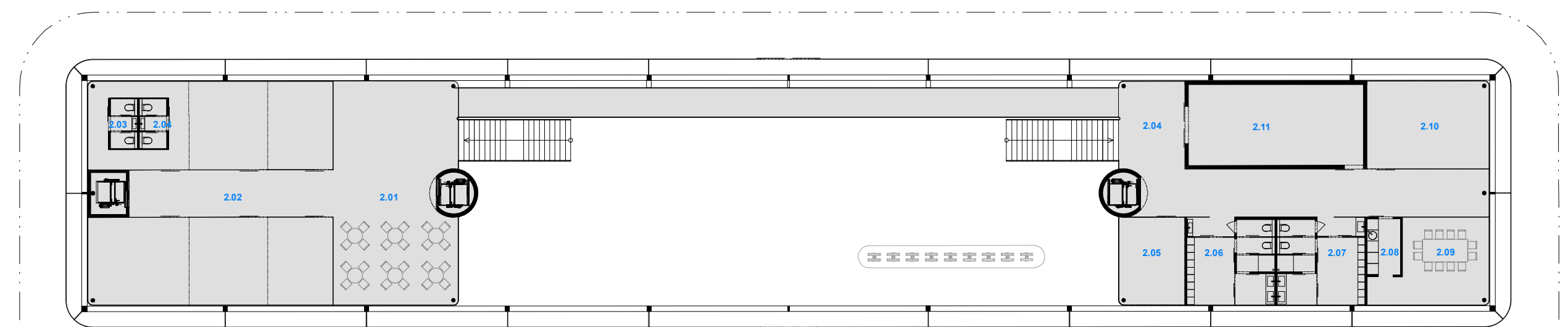
Situační výkres 1 : 750

Odbavovací hala 1NP m1:250



- 1.01 Odbavovací hala / čekárna 580 m2
- 1.02 Uloženíky / informace 25 m2
- 1.03 WC Muži 39 m2
- 1.04 WC Ženy 36 m2
- 1.05 Šikad 4,8 m2
- 1.06 WC invalida 4,8 m2
- 1.07 WC invalida 4,8 m2
- 1.08 Přebalovací místnost 3,6 m2
- 1.09 Ošivná odřeba / skřady 25 m2
- 1.10 Výtah pro zásobování 4 m2
- 1.11 Výtah z perónu pro cestující 4 m2
- 1.12 Úklidová místnost / skřady 50 m2
- 1.13 Drážní technologická místnost 20 m2
- 1.14 Rozvodná drážní technologie 20 m2
- 1.15 Technická místnost a energocentra 40 m2

Odbavovací hala 2NP m1:250



- 2.01 Čekárna 76 m2
- 2.02 Prodejní prostor / kavárna 140 m2
- 2.03 WC Muži 4 m2
- 2.04 WC Ženy 4 m2
- 2.05 Místnost ostrahy 17 m2
- 2.06 Šatna zaměstnanců muži 17 m2
- 2.07 Šatna zaměstnanců ženy 17 m2
- 2.08 Kuchyňka 5,5 m2
- 2.09 Denní místnost 25 m2
- 2.10 Dopravní kancelář 25 m2
- 2.11 Strojovna VZT 45 m2
- 2.12 Chodba / WC 70 m2

Schéma pohledů

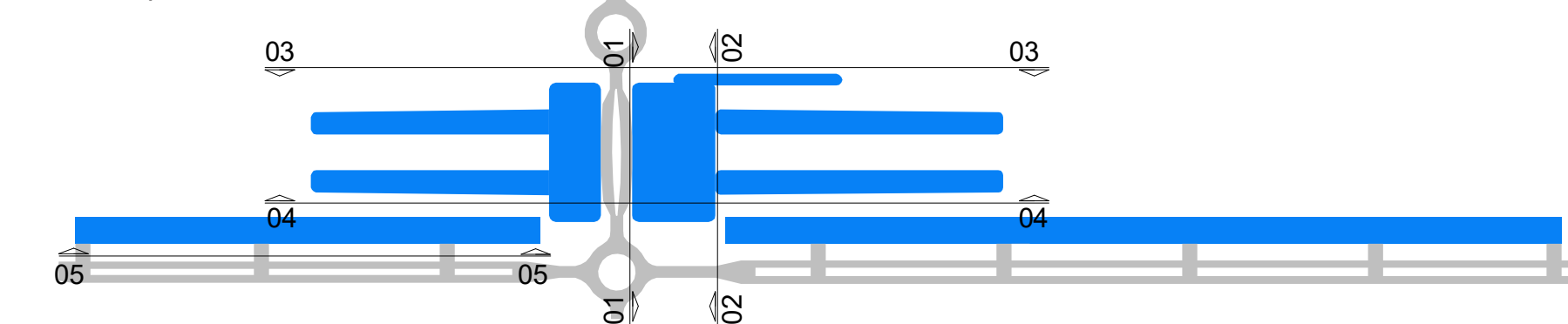


Schéma řezů

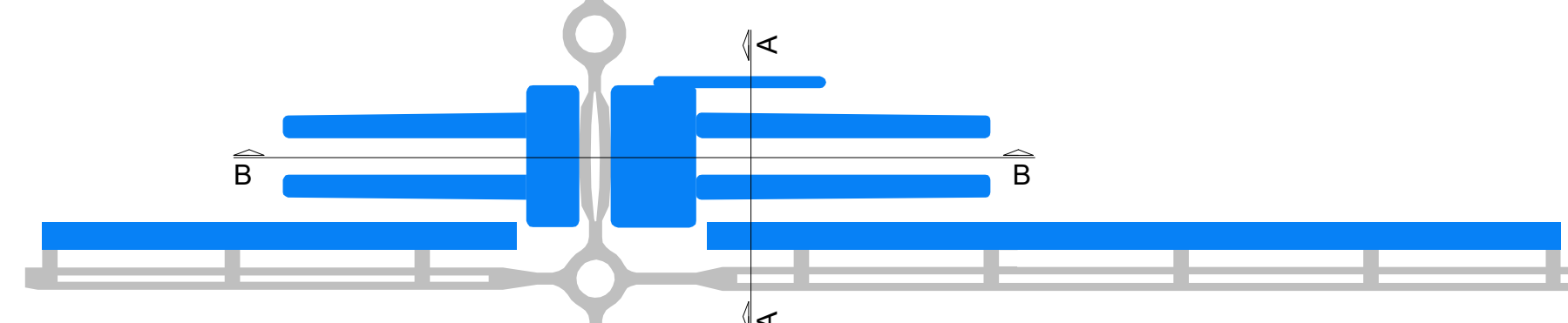
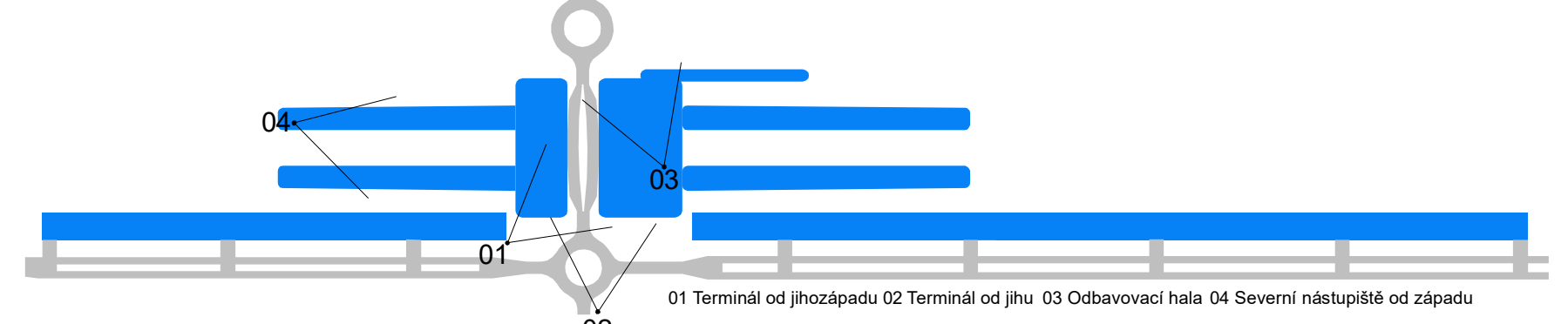
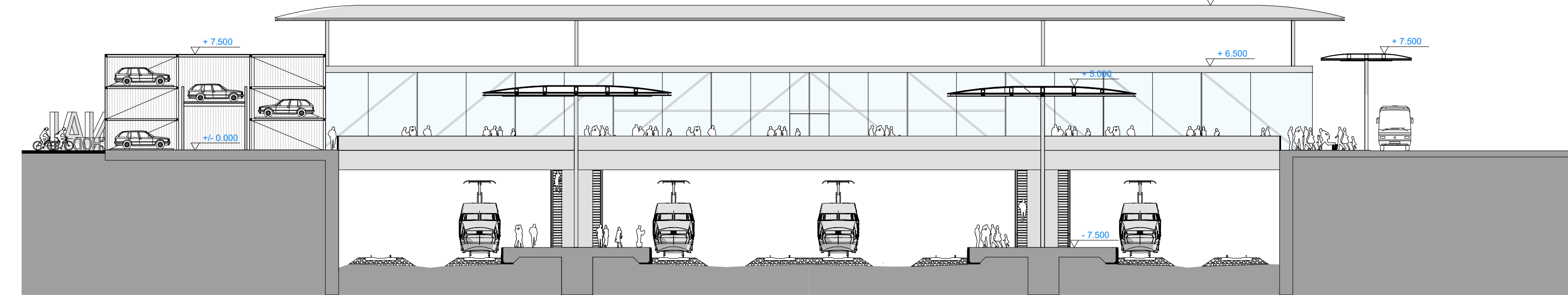


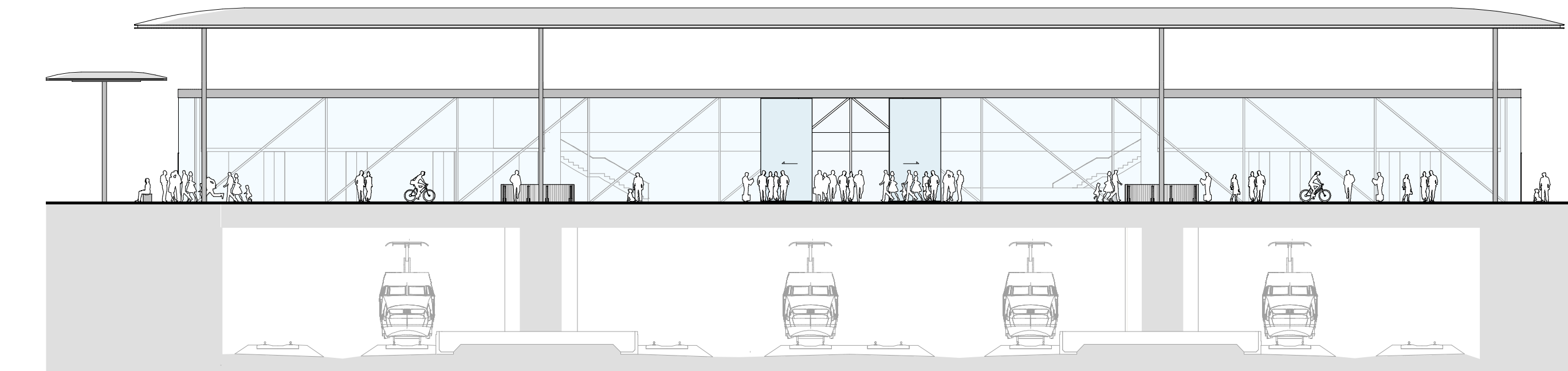
Schéma 3D stanoviště



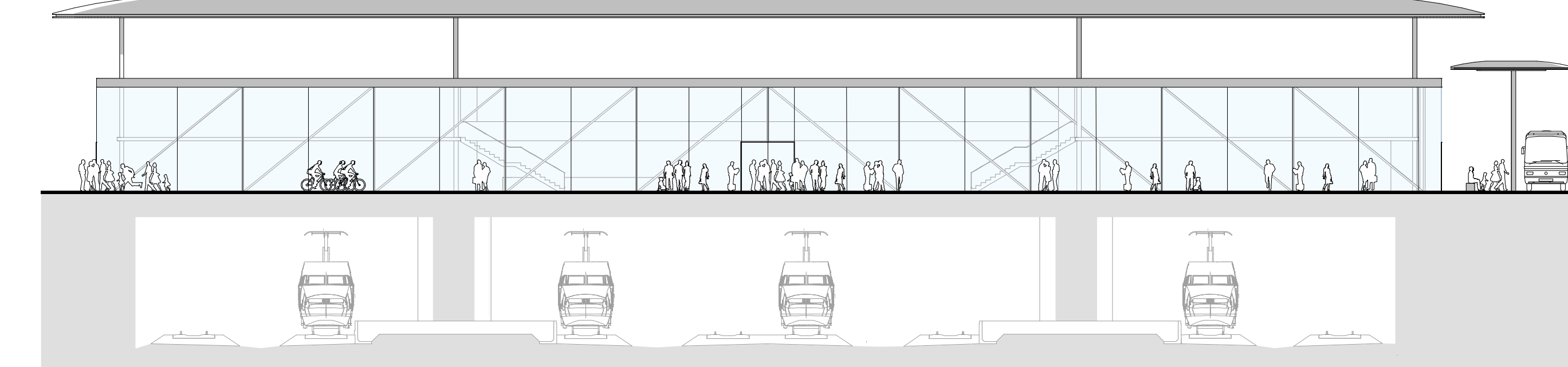
Terminál - Řez A-A m1:250



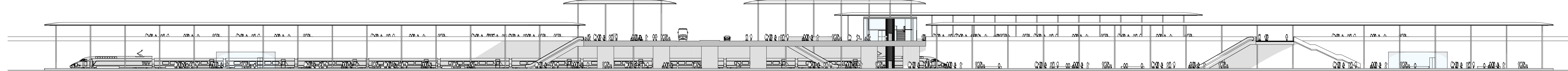
Terminál - Pohled 01 m1:250



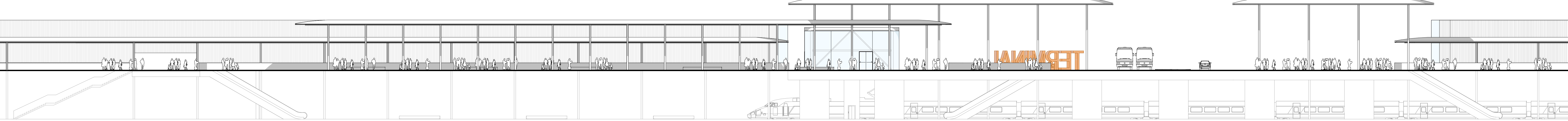
Terminál - Pohled 02 m1:250



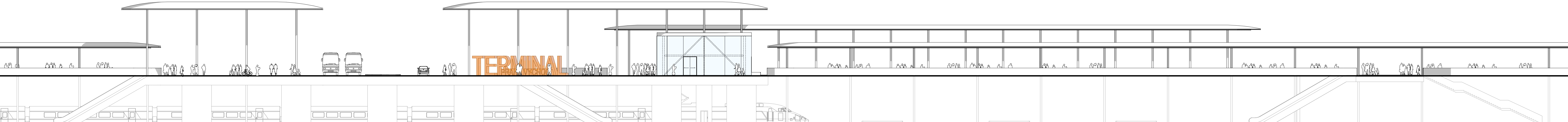
Terminál - Řez B-B m1:500



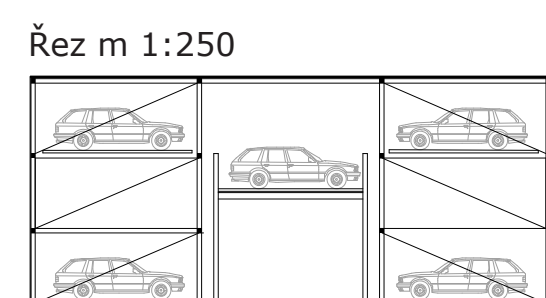
Terminál - Pohled 03 m1:250



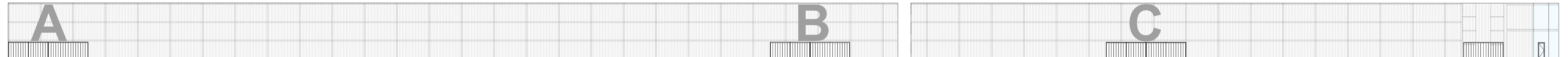
Terminál - Pohled 04 m1:250



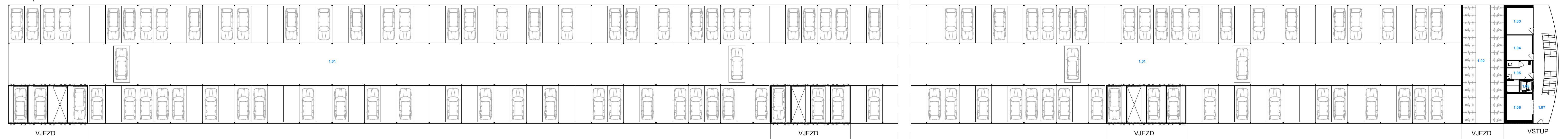
Parkovací dům



Pohled 05 m 1:250



Půdorys m 1:250



- 1.01 Parkování aut / zakladáč 3 úrovně 3160 m2
- 1.02 Parkování kol / zakladáč 4 úrovně 90 m2
- 1.03 Dispečer pro parkovací dům 13 m2
- 1.04 Technická místnost - garáže 12 m2
- 1.05 Společný zázemí / úklid 11 m2
- 1.06 Technická místnost fotovoltaika (střecha) 13 m2
- 1.07 Chodba / schodiště 47 m2
- 1.08 Výtah 3 m2



Schéma proudu cestujících z venkovního parkoviště

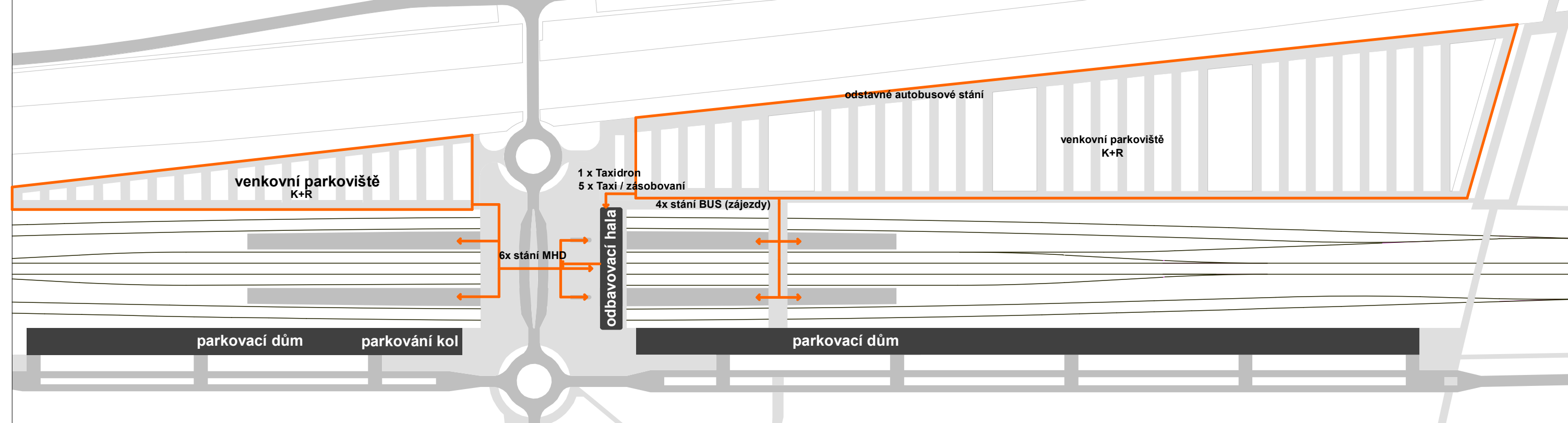


Schéma proudu cestujících - BUS MHD

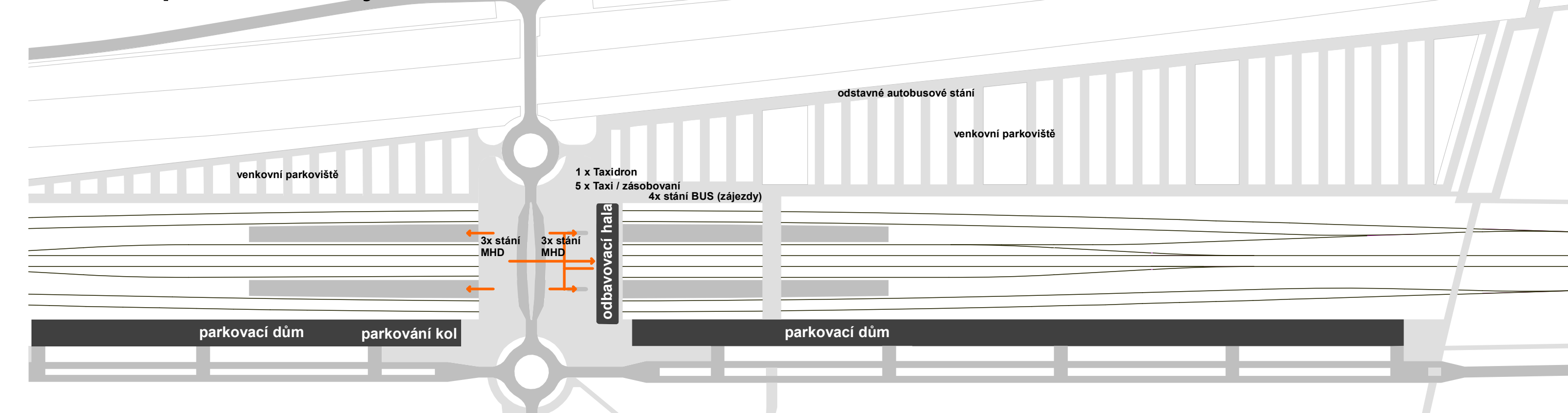


Schéma proudu cestujících z parkovací dům

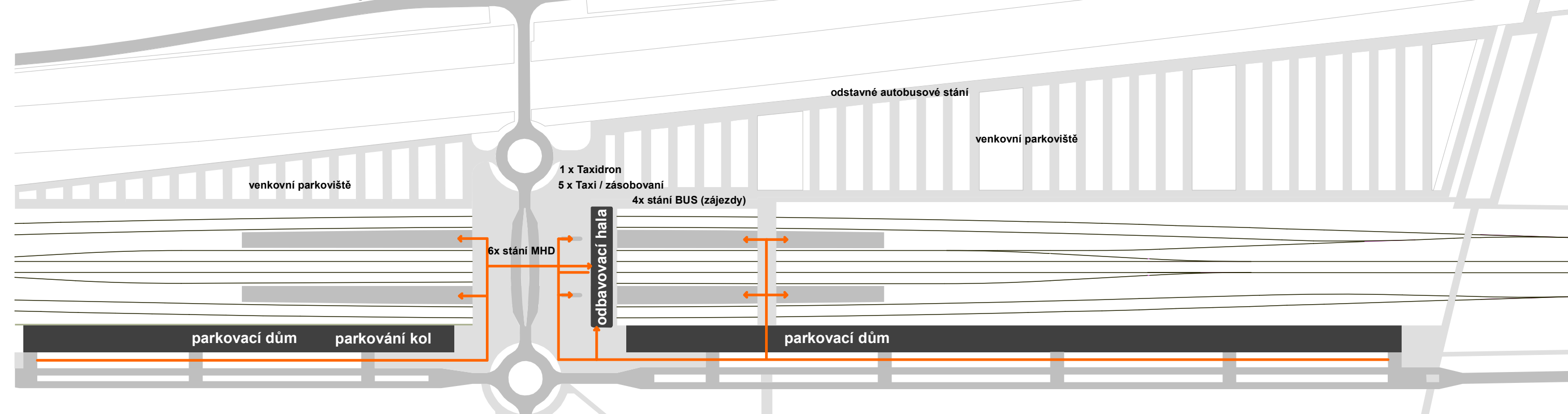
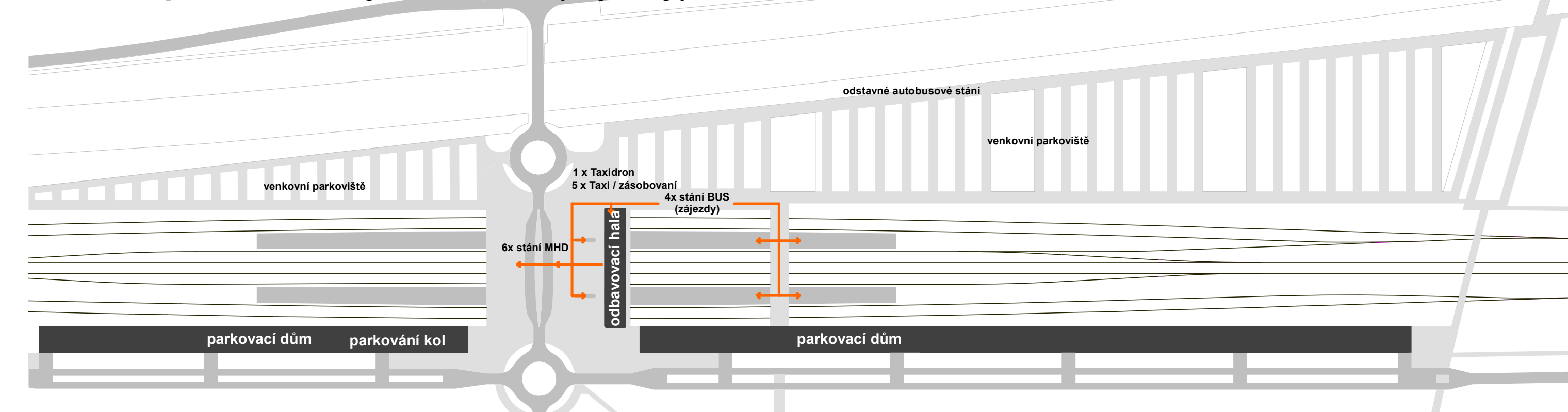


Schéma proudu cestujících - BUS (zájezdy)

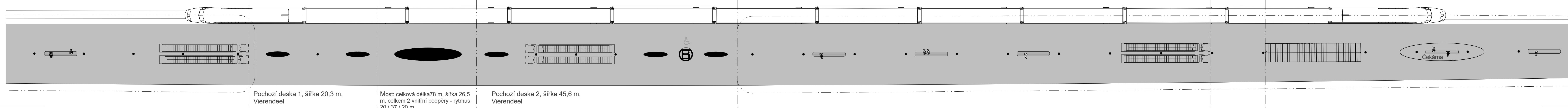


Perón - půdorys m1:300
Západ

Silniční most napojený na obou
bocích na pochozí desku

Lávka přes kolejiště mezi
parkovištěm a parkovacím
dómem, Vierendeel

Východ





Terminál od jihozápadu



Terminál od jihu

Odbavovací hala



Severní nástupiště od západu

