

**LEGENDA**

**Hranice**

	hranice řešeného území
	katastrální hranice
	hranice zastavěného území dle § 50 zák. č. 183/2008 Sb. ke dni 1. 2. 2020

**Zemědělské plochy**

	zemědělské plochy (ZP)
	zemědělské plochy - s těžbou nerostných surovin (ZPI)
	přírodní plochy (PP)
	zeleň krajinná (ZK)
	zeleň izolací (ZI)

**Dopravní infrastruktura**

	koridor dopravní infrastruktury - pro silniční dopravu (DS)
	koridor dopravní infrastruktury - pro drážní dopravu (DD)
	účelové komunikace (KU)
	pěší komunikace
	cyklotrasy
	zastávka autobusové dopravy
	zastávka autobusové dopravy s točnou

**Ochranná zeleň**

	ochranná liniová zeleň
--	------------------------

**Územní systém ekologické stability**

	lokální biocentrum (LBC)
	lokální biokoridor (LBK)

**Navržené plochy**

	ZEMĚDĚLSKÉ PLOCHY
	PLOCHY PARKOVIŠTĚ
	DOPRAVNÍ INFRASTRUKTURA - SILNICE
	DOPRAVNÍ INFRASTRUKTURA - CHODNÍKY
	DOPRAVNÍ INFRASTRUKTURA - DRÁŽNÍ
	DOPRAVNÍ INFRASTRUKTURA - CHODNÍKY

**Ochranná zeleň**

	ZELEŇ KRAJINNÁ
	PŘÍRODNÍ PLOCHY
	ZELEŇ IZOLAČNÍ

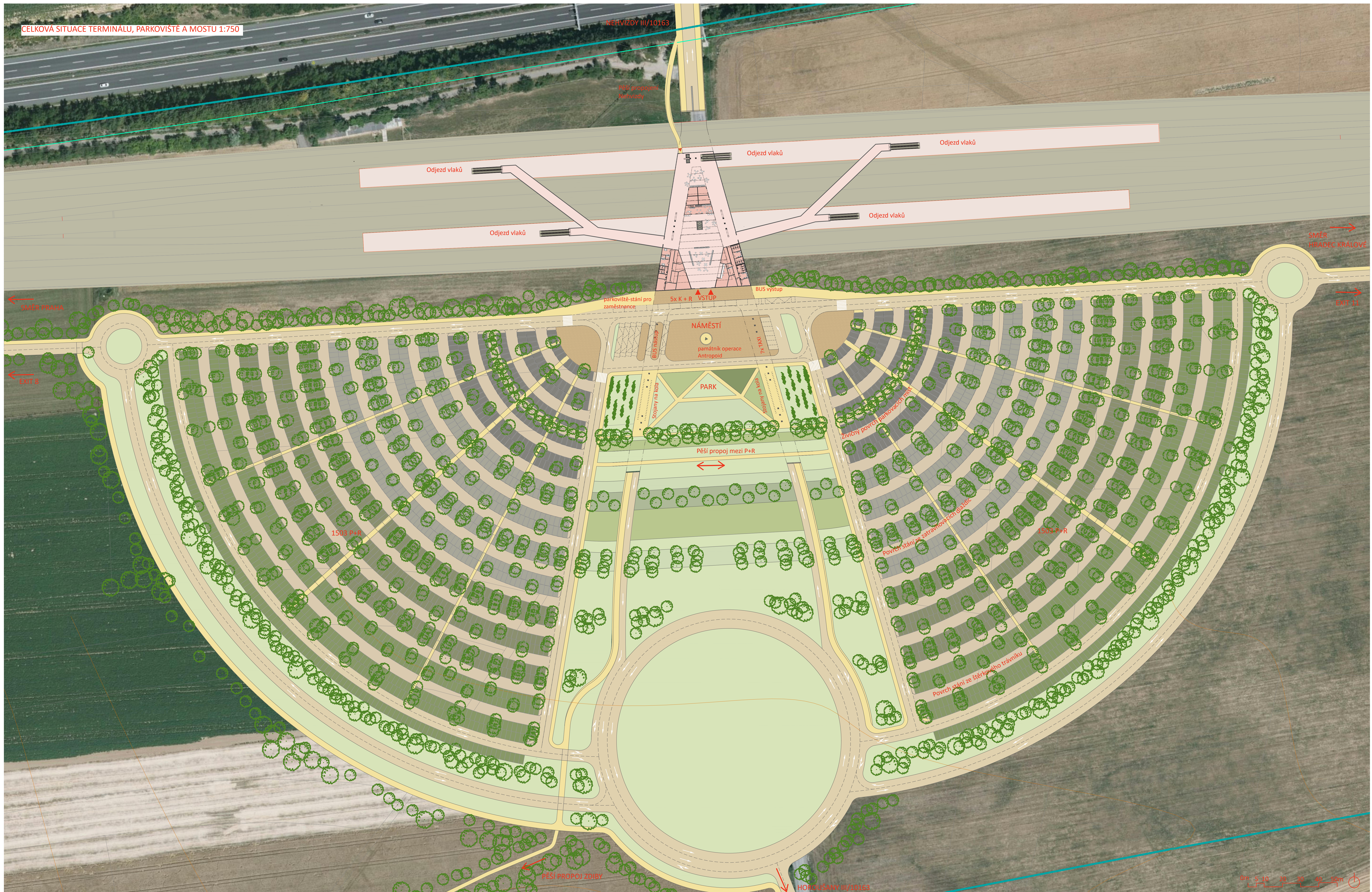
**Územní systém ekologické stability**

	ŽELEZNIČNÍ VLEČKA
	ŘEŠENÉ ÚZEMÍ
	CYKLOTRASY
	PĚŠÍ TRASY

Hlavní myšlenkou urbanistického umístění Terminálu Praha Východ je jeho situování do centrální části nad železničním koridorem mimo intravilán obce s hlavním příjezdem z jihu. Komunikace III/10163 do obce Horoušany tak probíhá po střeše terminálu v táhlém výškovém oblouku a dále jižním směrem se rozdvouje na jednosměrné komunikace, které se pak potkávají ve velkorysém kruhové křižovatce. Před hlavním vchodem do terminálu tyto komunikace vymezují hlavní veřejný přednádražní prostor se zastávkami autobusů a taxíků – náměstí s centrálně umístěným pomníkem operace Anthropoid. Vlastní nádražní hala je přístupná z úrovně terénu v jižní části a je vestavěna do nového mostu komunikace III/10163. Při průjezdu severním směrem vznikají nové průhledy na centrální historickou část Nehvizd s kostelem.

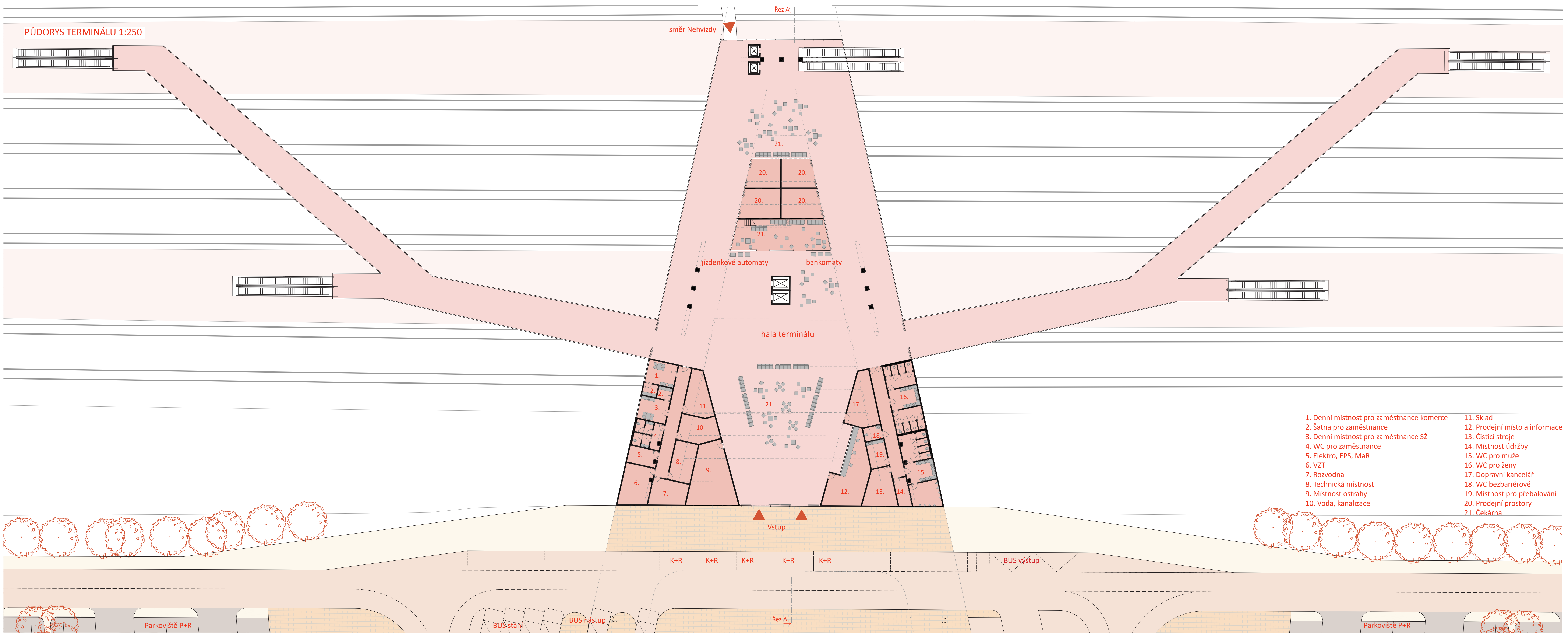






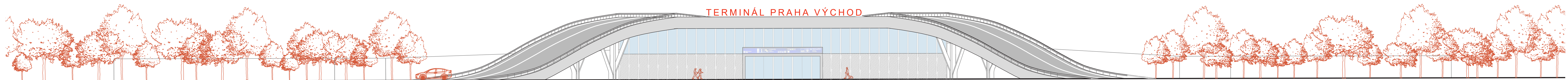


PŮDORYS TERMINÁLU 1:250



- 1. Denní místnost pro zaměstnance komerce
- 2. Šatna pro zaměstnance
- 3. Denní místnost pro zaměstnance SŽ
- 4. WC pro zaměstnance
- 5. Elektro, EPS, MaR
- 6. VZT
- 7. Rozvodna
- 8. Technická místnost
- 9. Místnost ostrahy
- 10. Voda, kanalizace
- 11. Sklad
- 12. Prodejní místo a informace
- 13. Čistící stroje
- 14. Místnost údržby
- 15. WC pro muže
- 16. WC pro ženy
- 17. Dopravní kancelář
- 18. WC bezbariérové
- 19. Místnost pro přebalování
- 20. Prodejní prostory
- 21. Čekárna

JIŽNÍ POHLED 1:250



PODÉLNÝ ŘEZ 1:250

