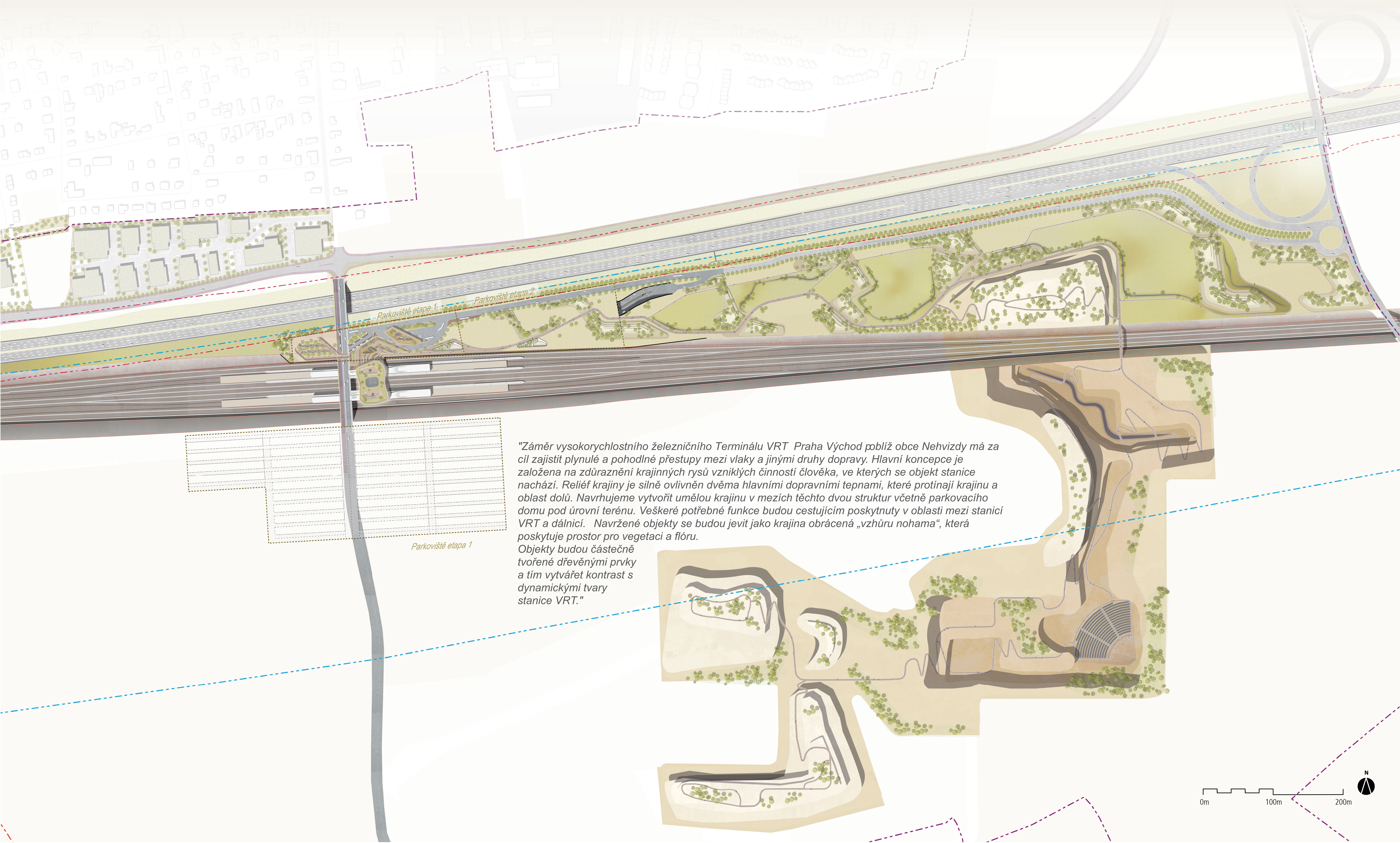


ÓDA NA KRAJINU TVOŘENOU ČLOVĚKEM

NÁVRH VYSOKORYCHLOSTNÍHO ŽELEZNIČNÍHO TERMINÁLU PRAHA VÝCHOD

P1

TERMINÁL PRAHA VÝCHOD
PRAGUE EAST TERMINAL



"Záměr vysokorychlostního železničního Terminálu VRT Praha Východ poblíž obce Nehvizdy má za cíl zajistit plynulé a pohodlné přestupy mezi vlaky a jinými druhy dopravy. Hlavní koncepce je založena na zdůraznění krajinných rysů vzniklých činností člověka, ve kterých se objekt stanice nachází. Reliéf krajiny je silně ovlivněn dvěma hlavními dopravními tepnami, které protínají krajinu a oblast dolů. Navrhujeme vytvořit umělou krajinu v mezích těchto dvou struktur včetně parkovacího domu pod úrovní terénu. Veškeré potřebné funkce budou cestujícím poskytnuty v oblasti mezi stanicí VRT a dálnicí. Navržené objekty se budou jevit jako krajina obrácená „vzhůru nohama“, která poskytuje prostor pro vegetaci a flóru.

Objekty budou částečně tvořené dřevěnými prvky a tím vytvářet kontrast s dynamickými tvary stanice VRT."

Parkoviště etapa 1

0m 100m 200m





Krajinářské úpravy - park

Dopravní situace

Odbavovací hala

Most

Propojení krajiny a infrastruktury

Půdorys parkoviště 1PP

Půdorys parkoviště 2PP

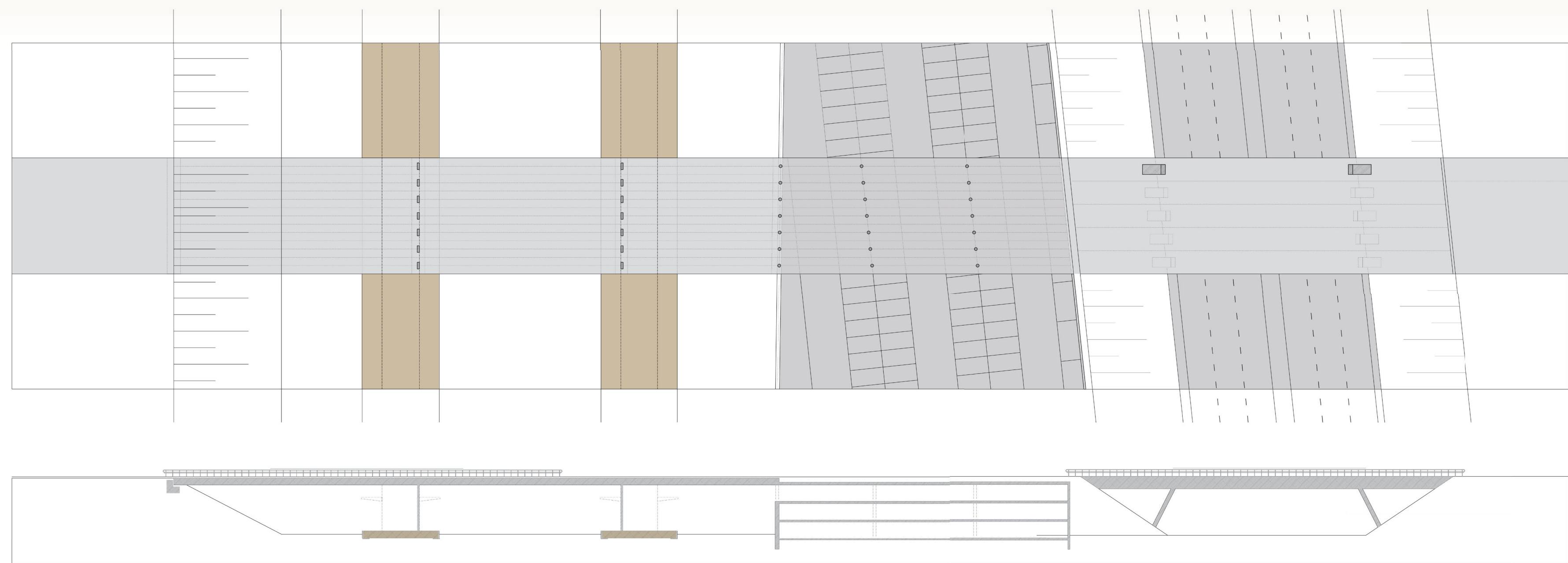
Půdorys parkoviště 3PP a nástupiště

Dálnice

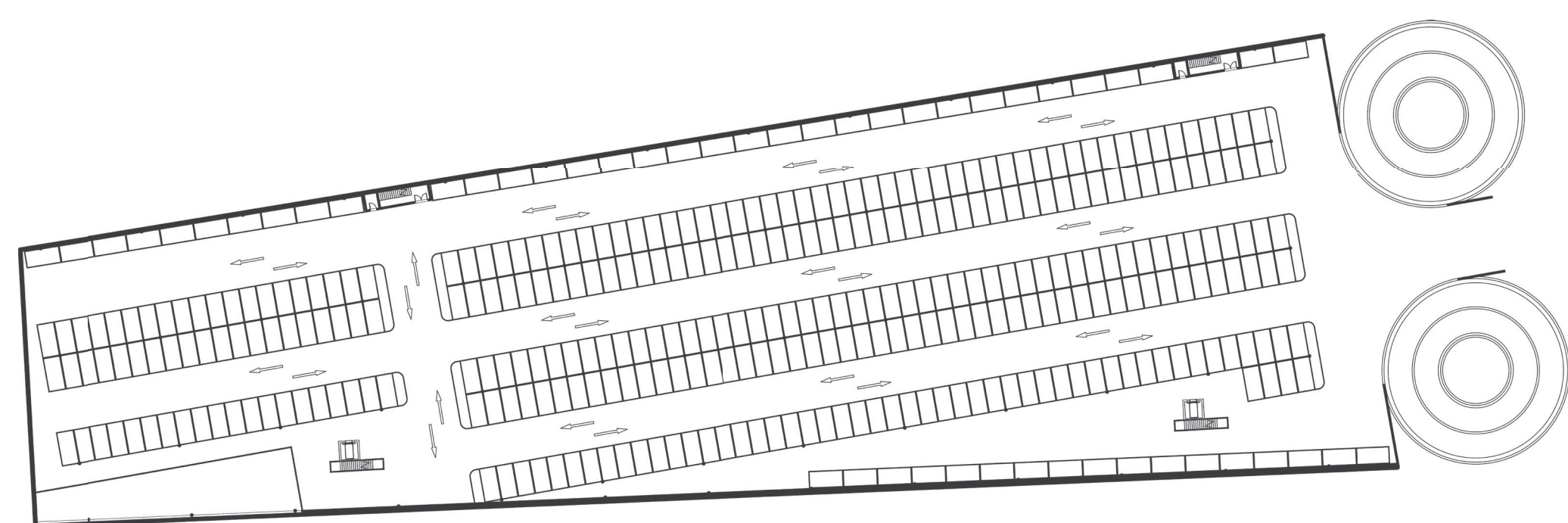
Železniční tratě

ÓDA NA KRAJINU TVOŘENOU ČLOVĚKEM

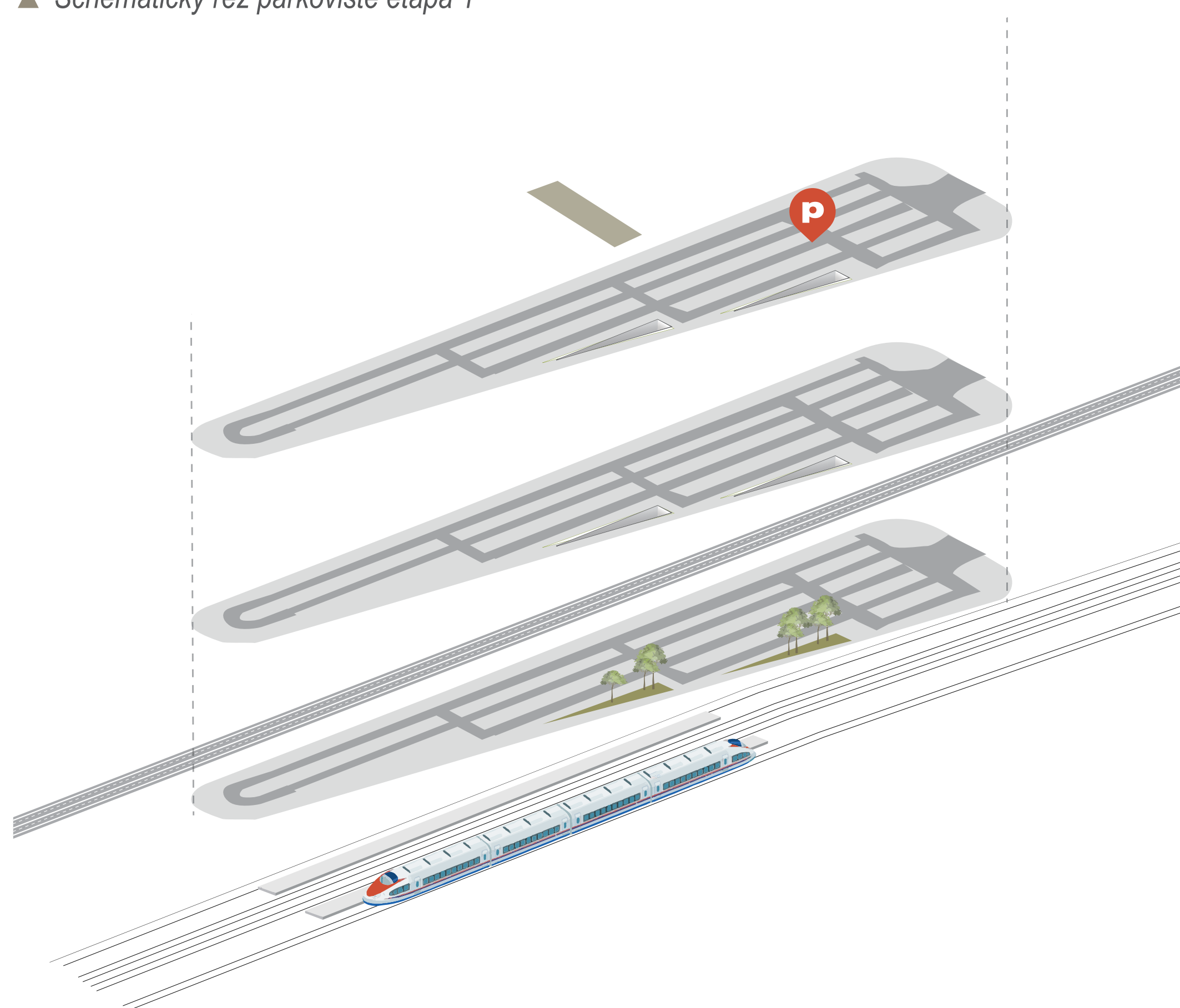
NÁVRH VYSOKORYCHLOSTNÍHO ŽELEZNIČNÍHO TERMINÁLU PRAHA VÝCHOD



▲ Schématický půdorys a řez navrhovaného mostu



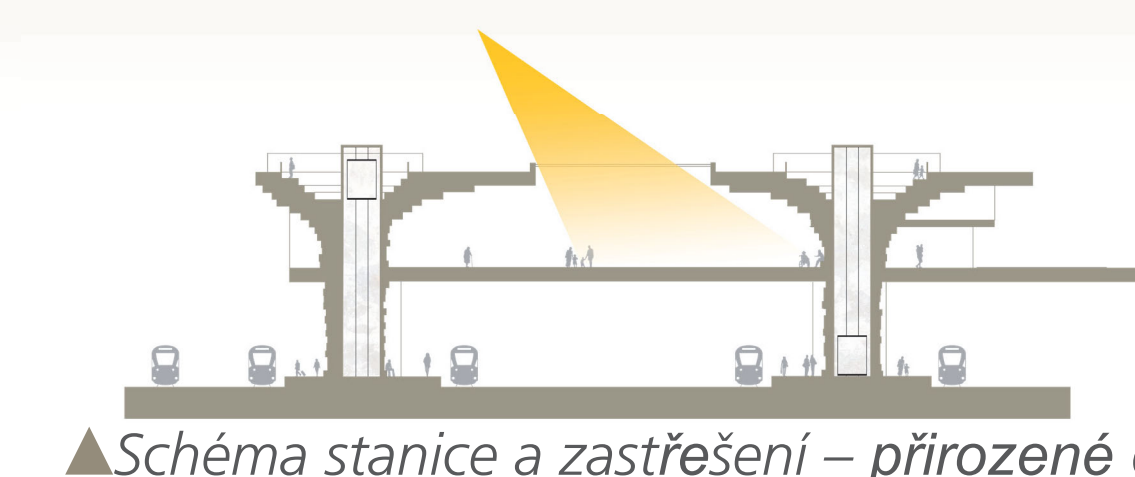
▲ Schématický řez parkoviště etapa 1



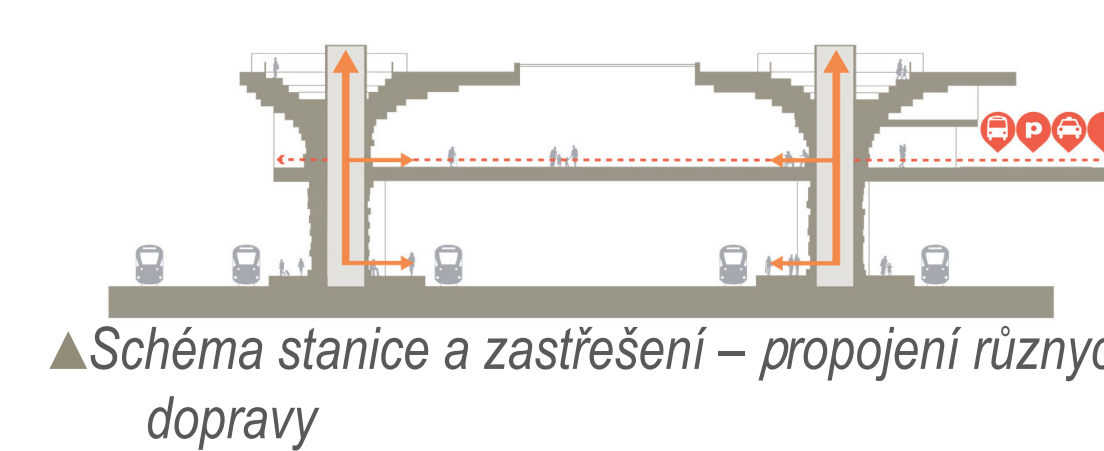
▲ Schématický průřez parkovištěm



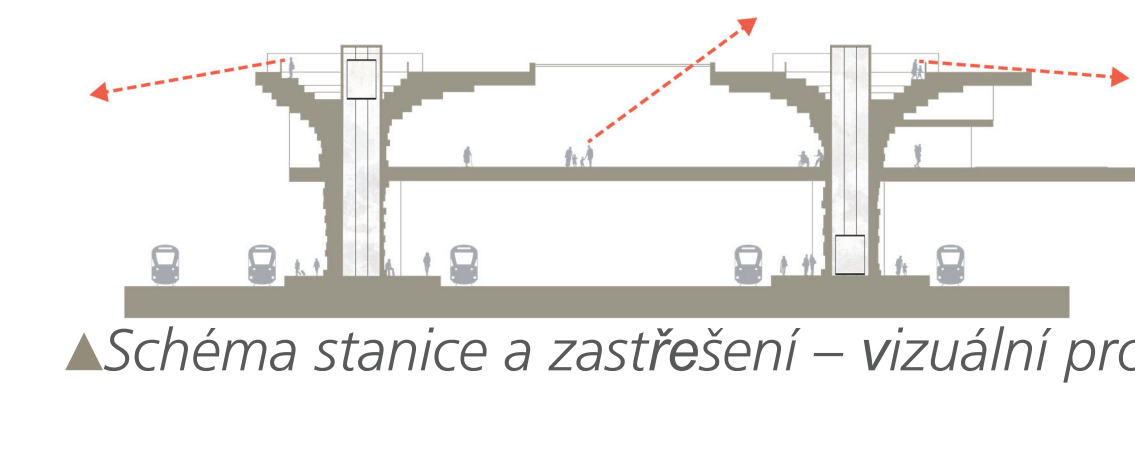
▲ Schéma stanice a zastřešení - zelené střechy



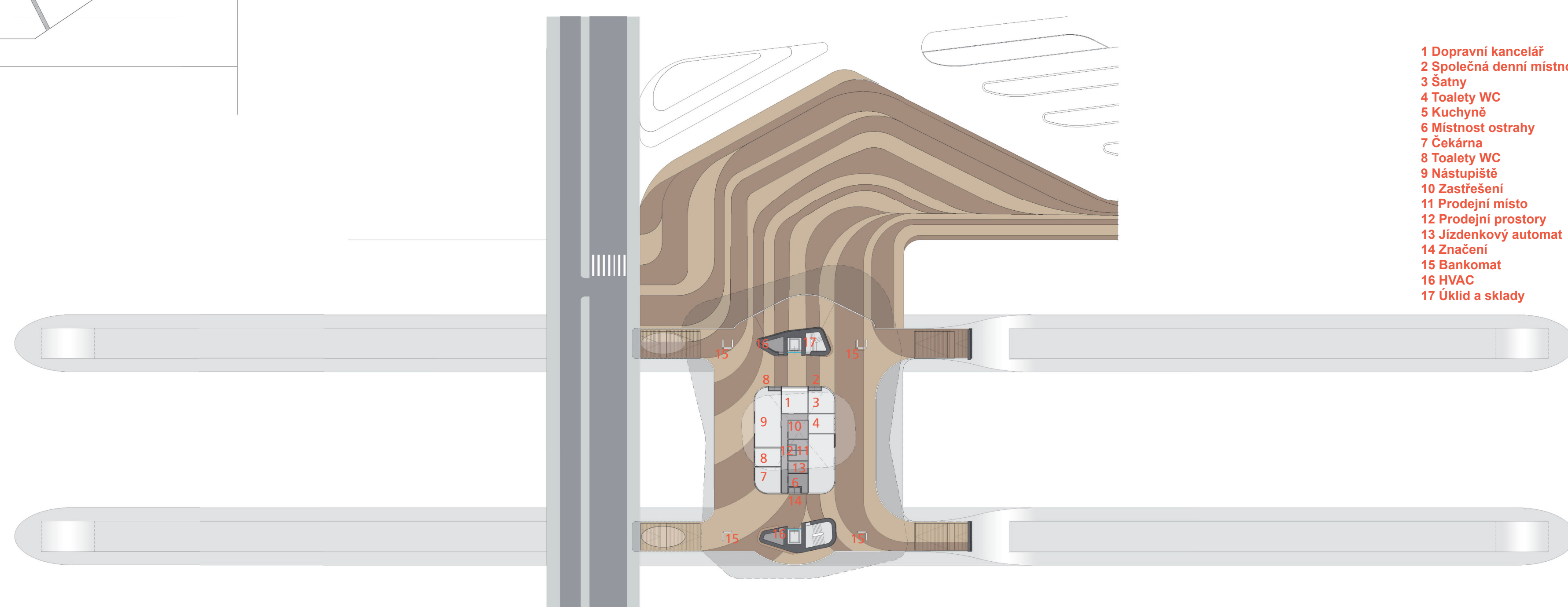
▲ Schéma stanice a zastřešení - přirozené denní osvětlení



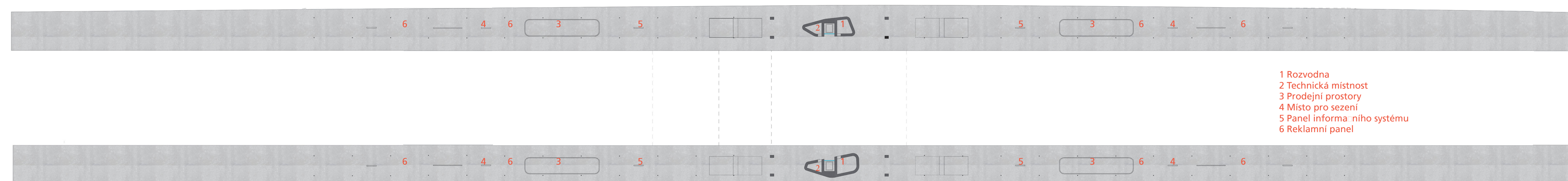
▲ Schéma stanice a zastřešení - propojení různých druhů dopravy



▲ Schéma stanice a zastřešení - vizuální propojení



- 1 Dopravní kancelář
- 2 Společná denní místnost
- 3 Šatny
- 4 Toalety WC
- 5 Kuchyně
- 6 Místnost ostrahy
- 7 Čekárna
- 8 Toalety WC
- 9 Nástupišť
- 10 Zastřešení
- 11 Prodejní místo
- 12 Prodejní prostory
- 13 Jízdenkový automat
- 14 Značení
- 15 Bankomat
- 16 HVAC
- 17 Úklid a sklady



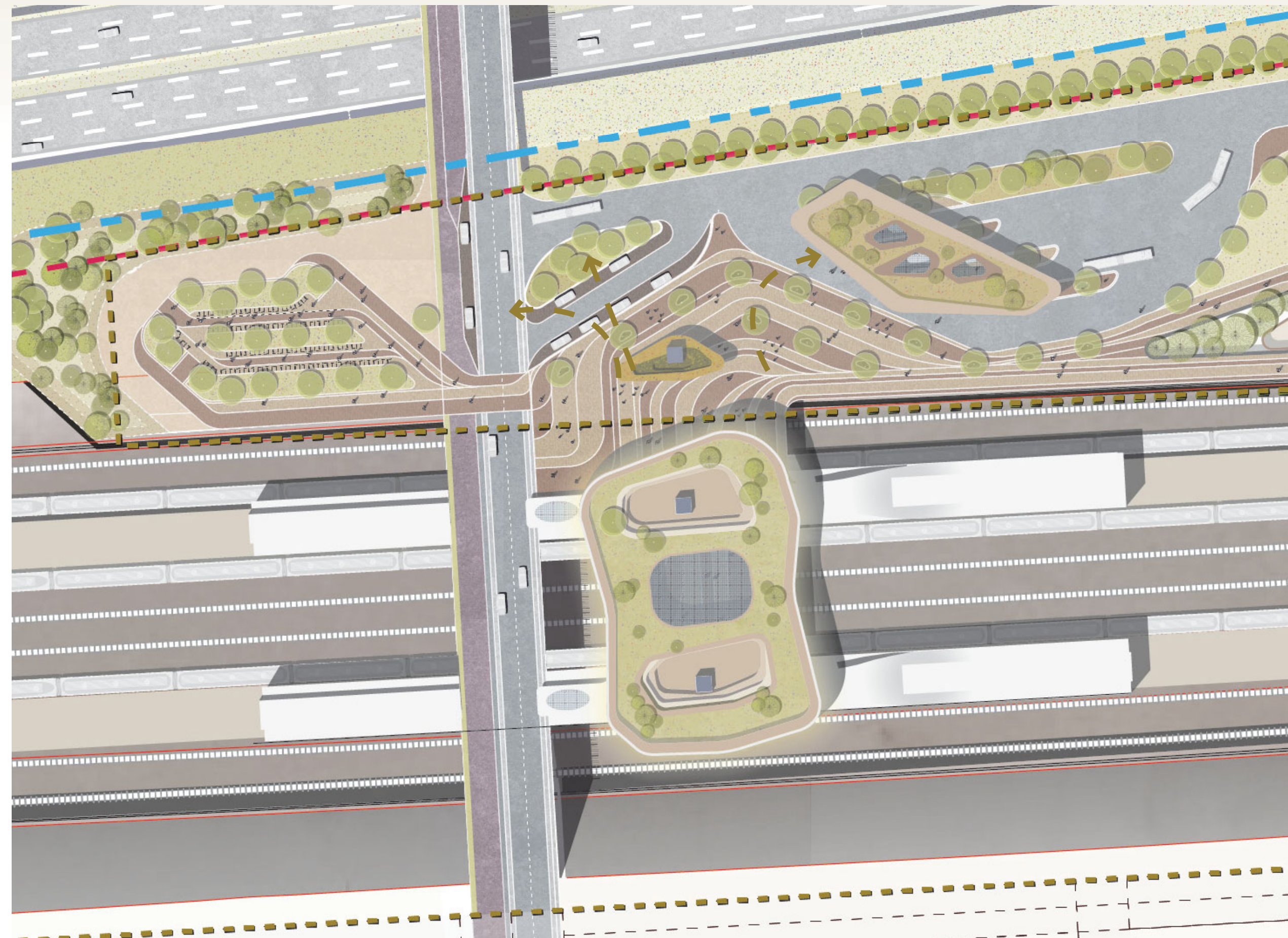
- 1 Rozvodna
- 2 Technická místnost
- 3 Prodejní prostory
- 4 Místo pro sezení
- 5 Panel informačního systému
- 6 Reklamní panel



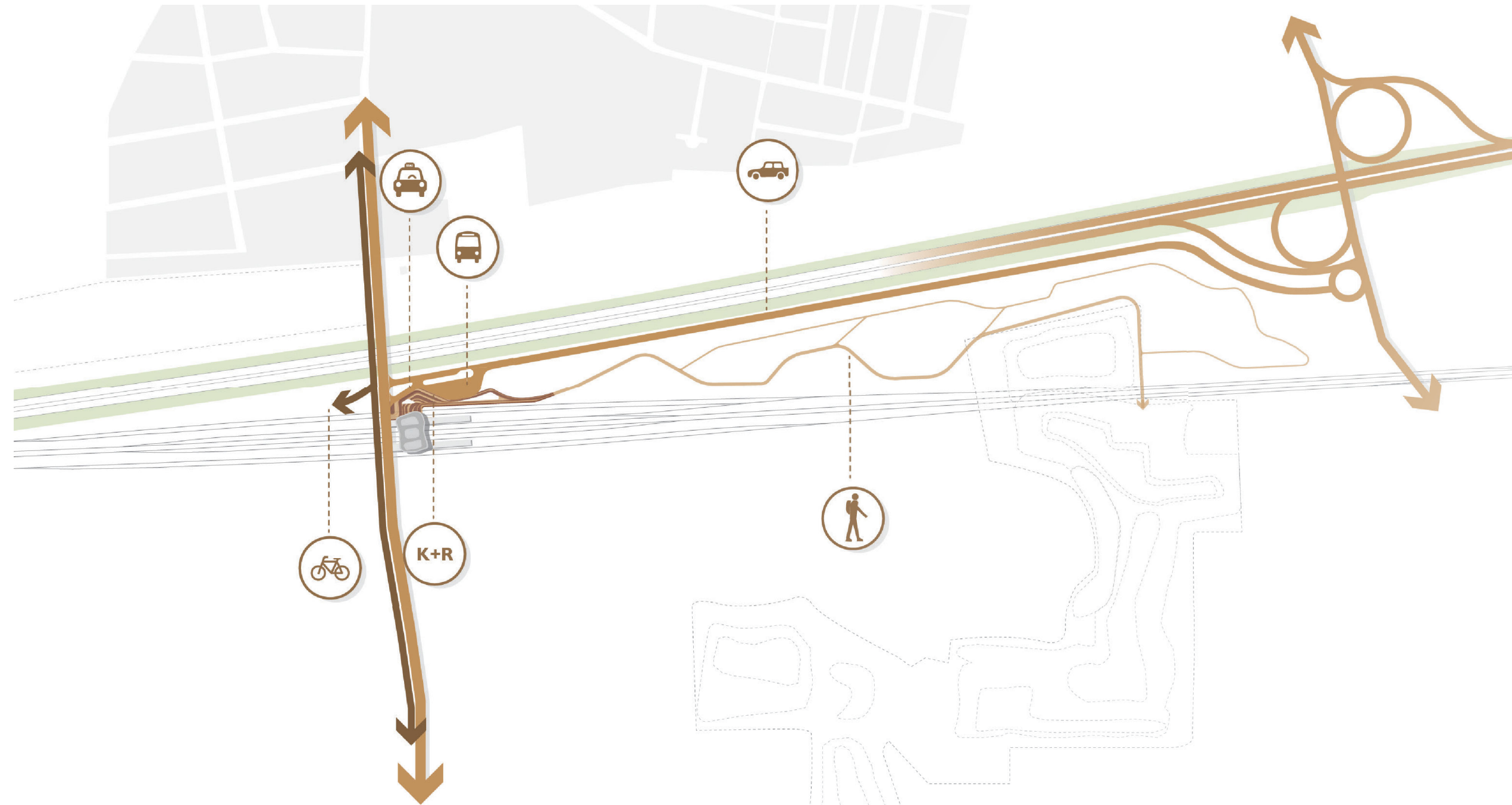
▲ Schématický půdorys a řez přestupním terminálem

ÓDA NA KRAJINU TVOŘENOU ČLOVĚKEM

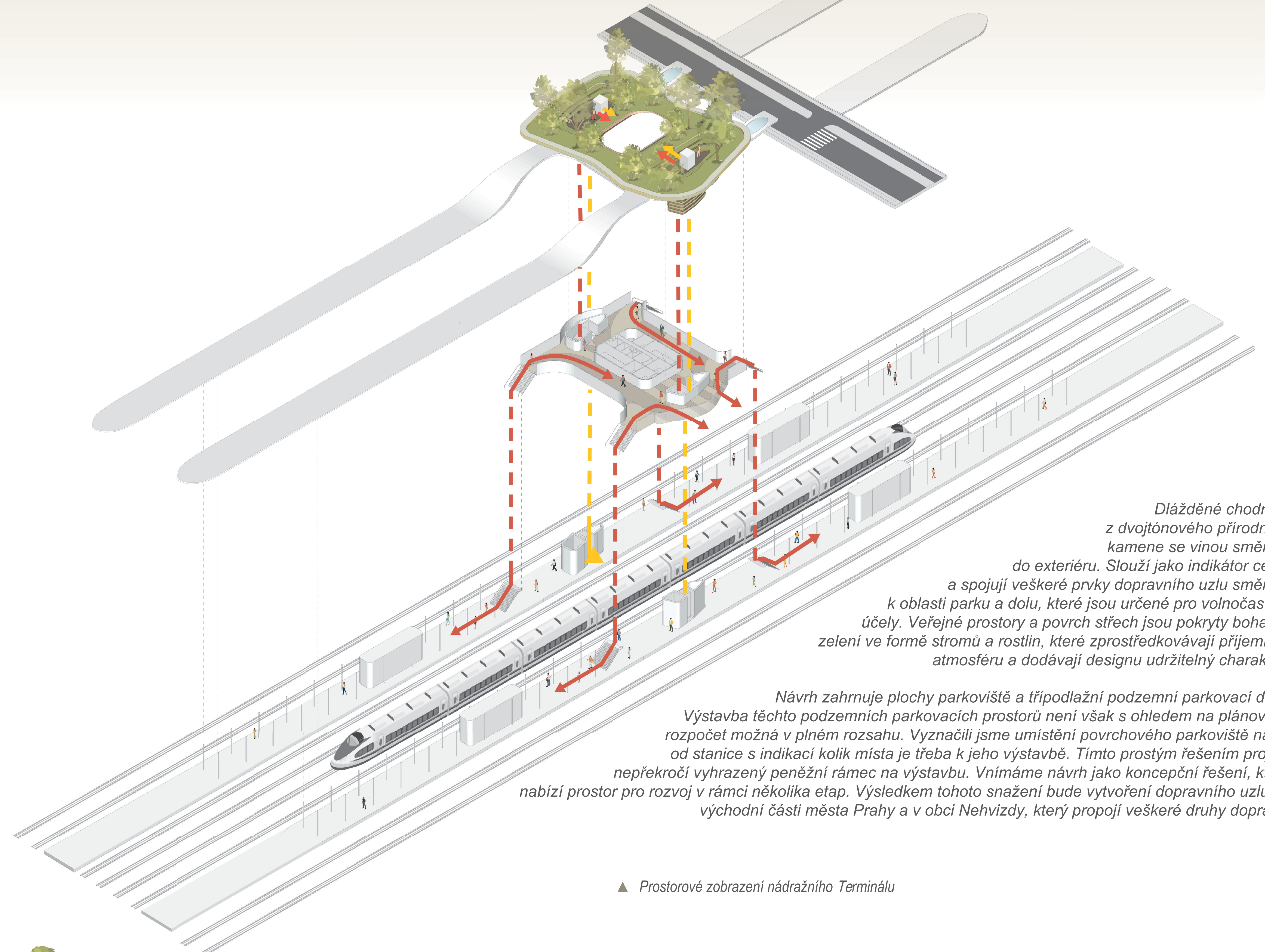
NÁVRH VYSOKORYCHLOSTNÍHO ŽELEZNIČNÍHO TERMINÁLU PRAHA VÝCHOD



▲ Půdorys stanice a terminálu autobusů



▲ Schéma hlavních dopravních tepen a jejich použití



Dlážděné chodníky z dvojtónového přírodního kamene se vinou směrem do exteriéru. Slouží jako indikátor cesty a spojují veškeré prvky dopravního uzlu směrem k oblasti parku a dolu, které jsou určeny pro volnočasové účely. Veřejné prostory a povrch střech jsou pokryty bohatou zelení ve formě stromů a rostlin, které zprostředkovávají příjemnou atmosféru a dodávají designu udržitelný charakter.

Návrh zahrnuje plochy parkoviště a třípodlažní podzemní parkovací dům. Výstavba těchto podzemních parkovacích prostorů není však s ohledem na plánovaný rozpočet možná v plném rozsahu. Vyznačili jsme umístění povrchového parkoviště na jih od stanice s indikací kolik místa je třeba k jeho výstavbě. Tímto prostým řešením nepřekročí vyhrazený peněžní rámec na výstavbu. Vnímáme návrh jako koncepční řešení, které nabízí prostor pro rozvoj v rámci několika etap. Výsledkem tohoto snažení bude vytvoření dopravního uzlu na východní části města Prahy a v obci Nehvizdy, který propojí veškeré druhy dopravy.

▲ Prostorové zobrazení nádražního Terminálu



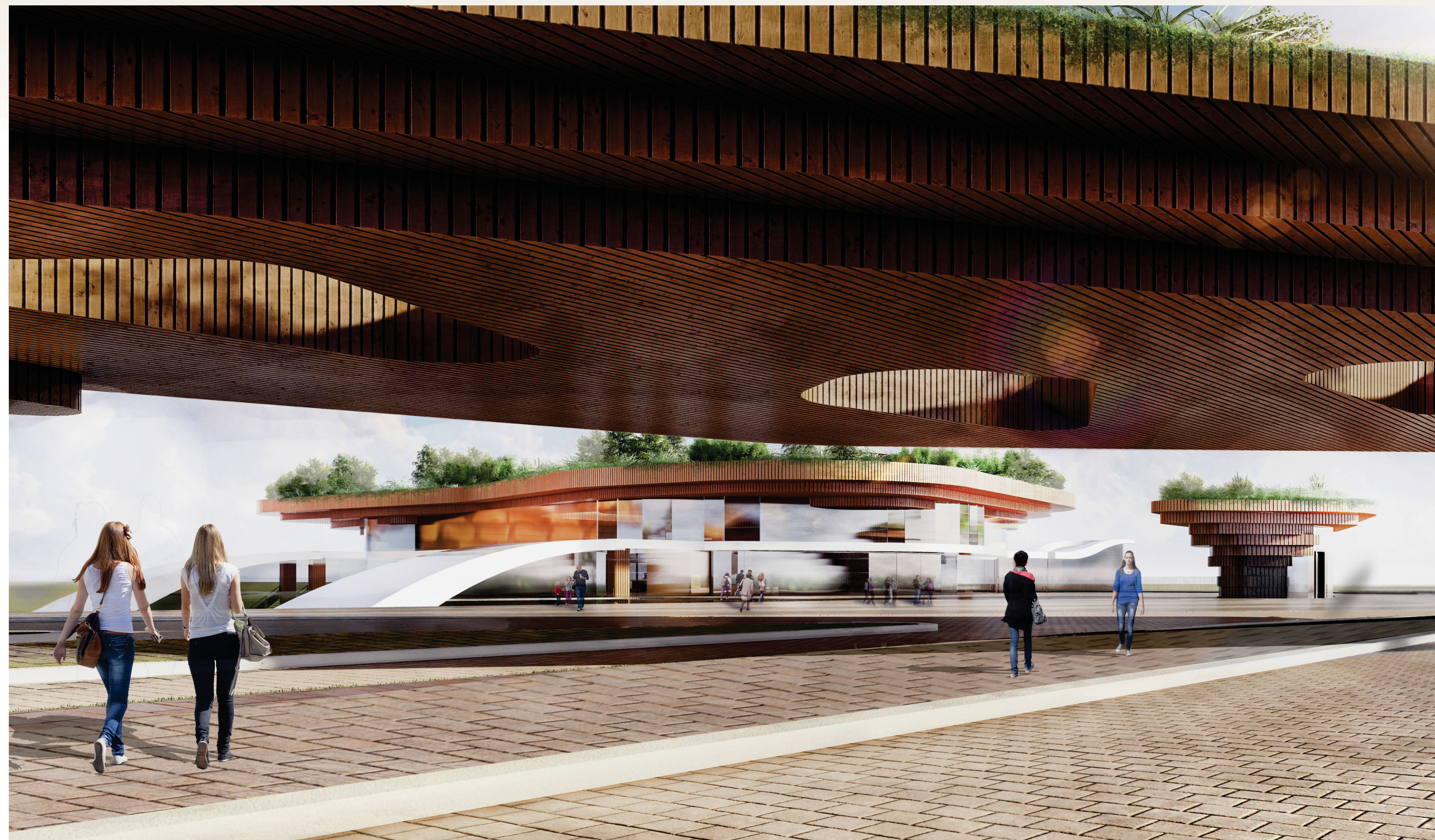
▲ Řez terminálem, podzemním parkovištěm a dálnicí

ÓDA NA KRAJINU TVOŘENOU ČLOVĚKEM

NÁVRH VYSOKORYCHLOSTNÍHO ŽELEZNIČNÍHO TERMINÁLU PRAHA VÝCHOD



▲ Pohled na jihovýchod z parkoviště pro kola



▲ Pohled na jihozápad zpod přístřešku autobusového terminálu



▲ Snadný průchod nádražním terminálem VRT



▲ Jižní nástupiště - výhled na nádražní Terminál