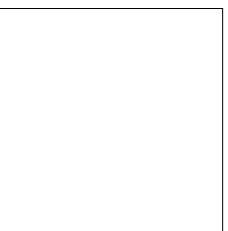




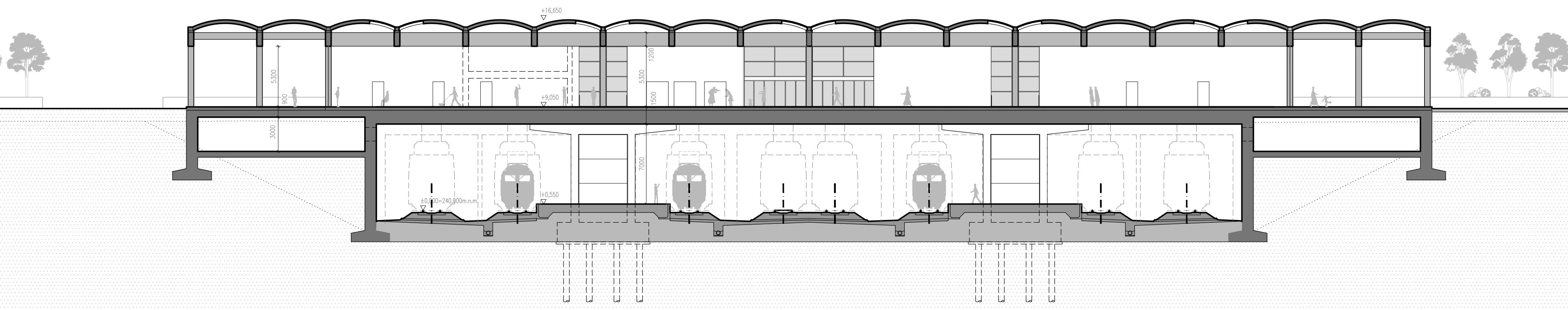
ANOTACE NÁVRHU

Předložený návrh představuje dlouhodobou vizi rozvoje vymezeného území. Návrh nové struktury zástavby vychází z konceptu bipolárního města. Jako protipól současného centra Nehvizd je na jižní straně od dopravního koridoru navrženo nové centrum. Hlavní tepnu mezi oběma centry tvoří linie dnešní Horoušanské ulice. Význam propojení obou center je v návrhu podpořen rozšířením profilu komunikace, a povýšením mostních konstrukcí na charakter ulice s akcentem pěšího pohybu. Nový Terminál skýtá velký rozvojový potenciál pro dané území, a je významným impulzem dalšího rozvoje. Lze předpokládat, že Nehvizdy i území jižně od železničního koridoru po realizaci nového Terminálu zaznamenají zvýšený zájem a investorské aktivity. Předložený návrh se nesnaží být finálním řešením, přednaznačuje potenciál možného rozvoje. Nové nádraží se nachází přímo na ose mezi dvěma centry, a z pohledu dlouhodobého vývoje ideálně v těžišti území. Návrh budovy nového Terminálu je založen na myšlence konceptu města krátkých vzdáleností. Všechny funkce jsou uspořádány s ohledem na maximální komfort cestujících, za účelem praktického využívání železniční dopravy jako služby.

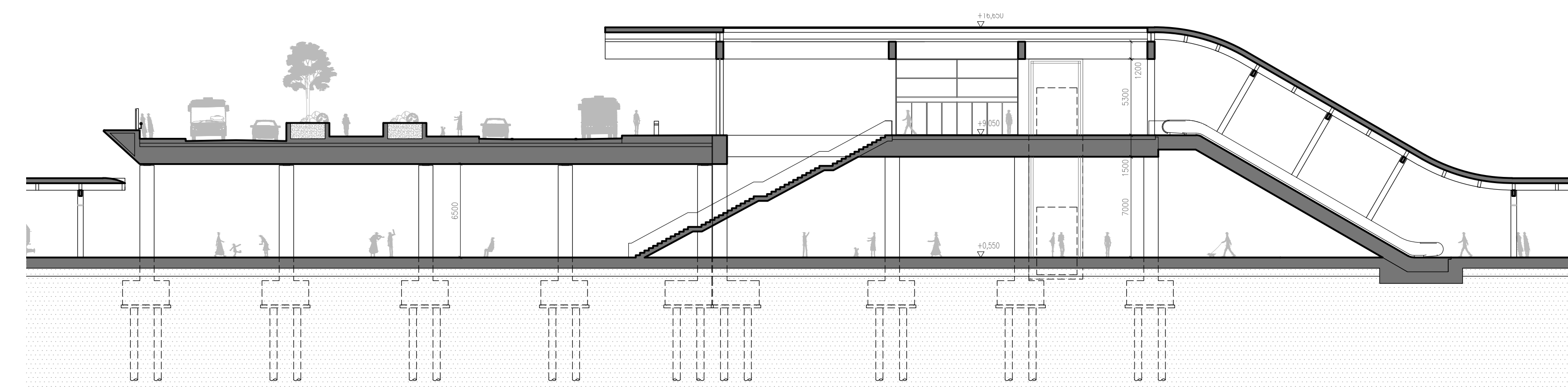




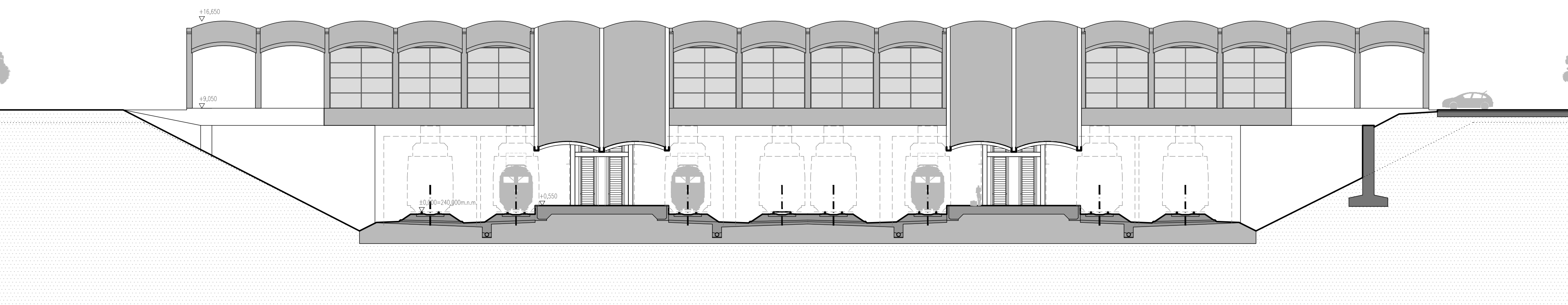
PODÉLNÝ ŘEZ BUDOVOU TERMINÁLU, M 1:250



PŘÍČNÝ ŘEZ BUDOVOU TERMINÁLU, M 1:250

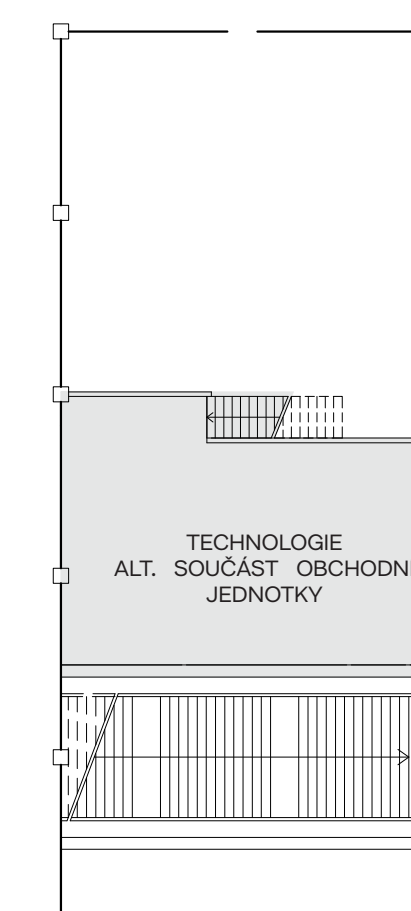


PŘÍČNÝ ŘEZ NÁSTUPIŠTĚM, VÝCHODNÍ FASÁDA TERMINÁLU M 1:250

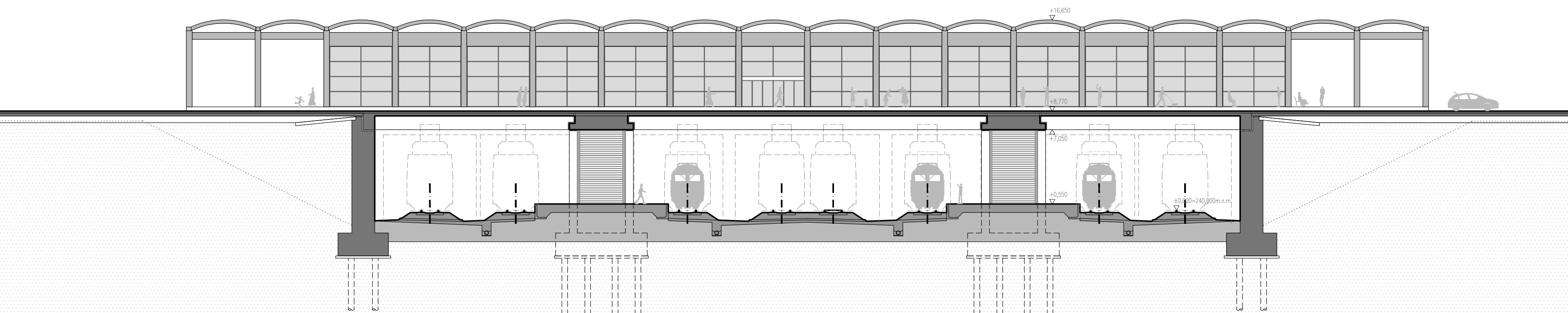


PŮDORYS 1NP TERMINÁLU, M 1:250

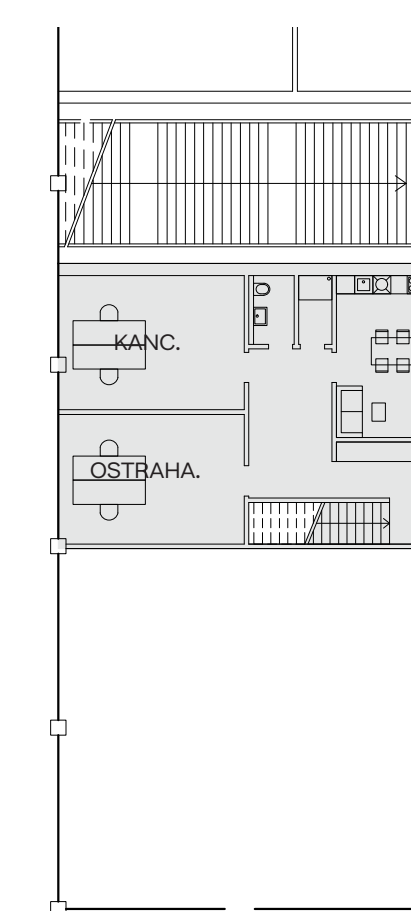
PŮDORYS 2NP



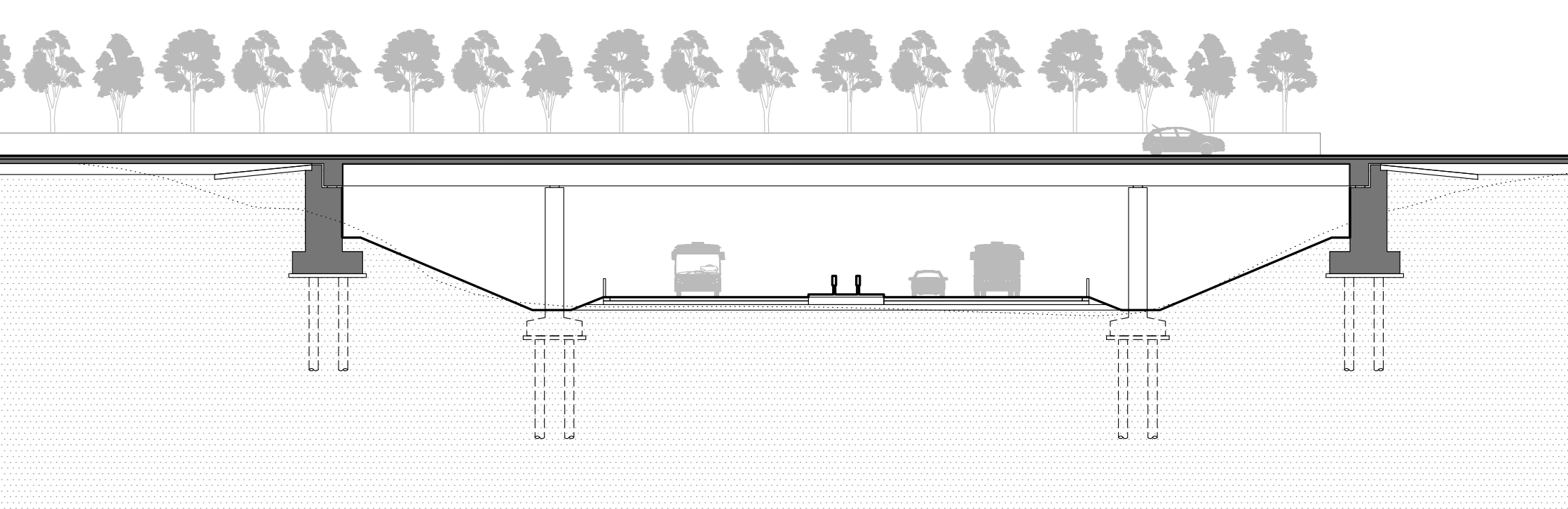
PODÉLNÝ ŘEZ PŘEMOSTĚNÍM ŽELEZNIČNÍHO KORIDORU, M 1:250



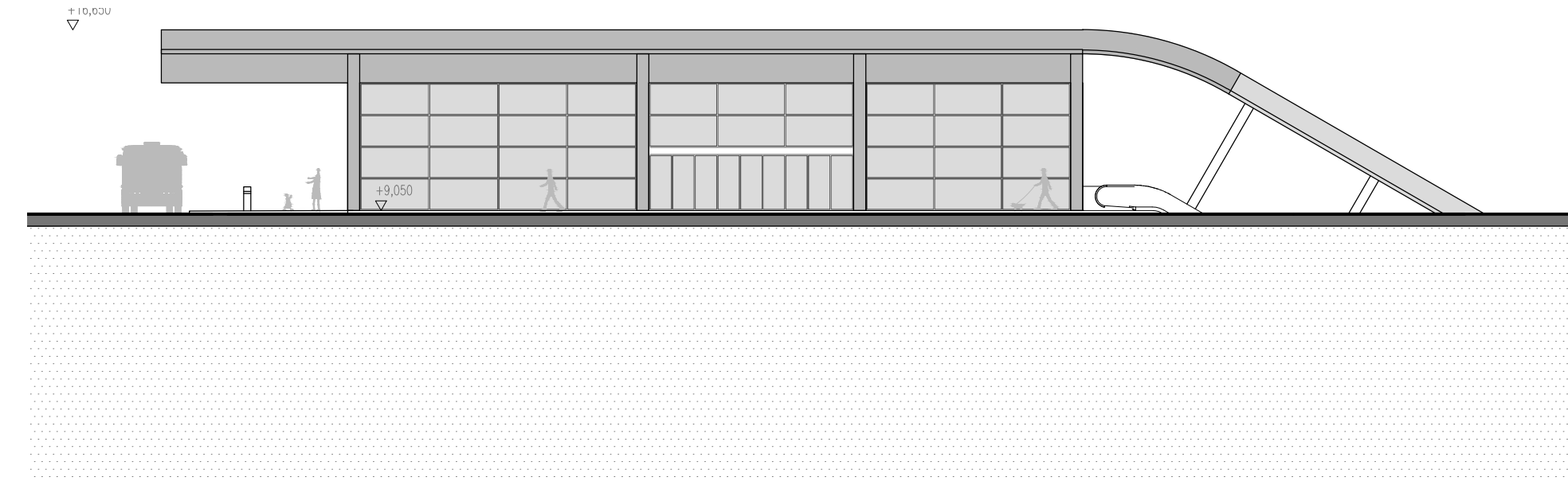
PŮDORYS 2NP



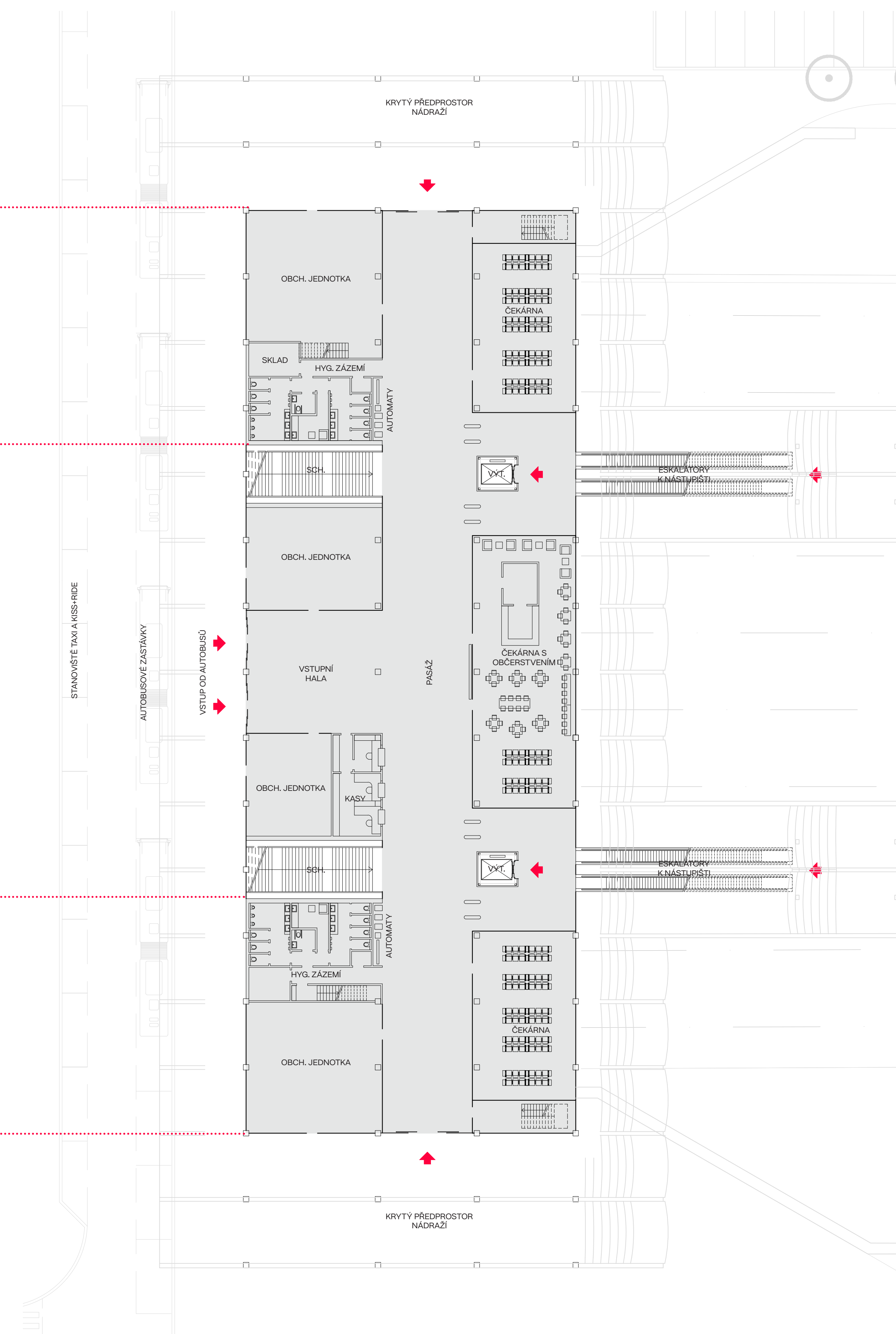
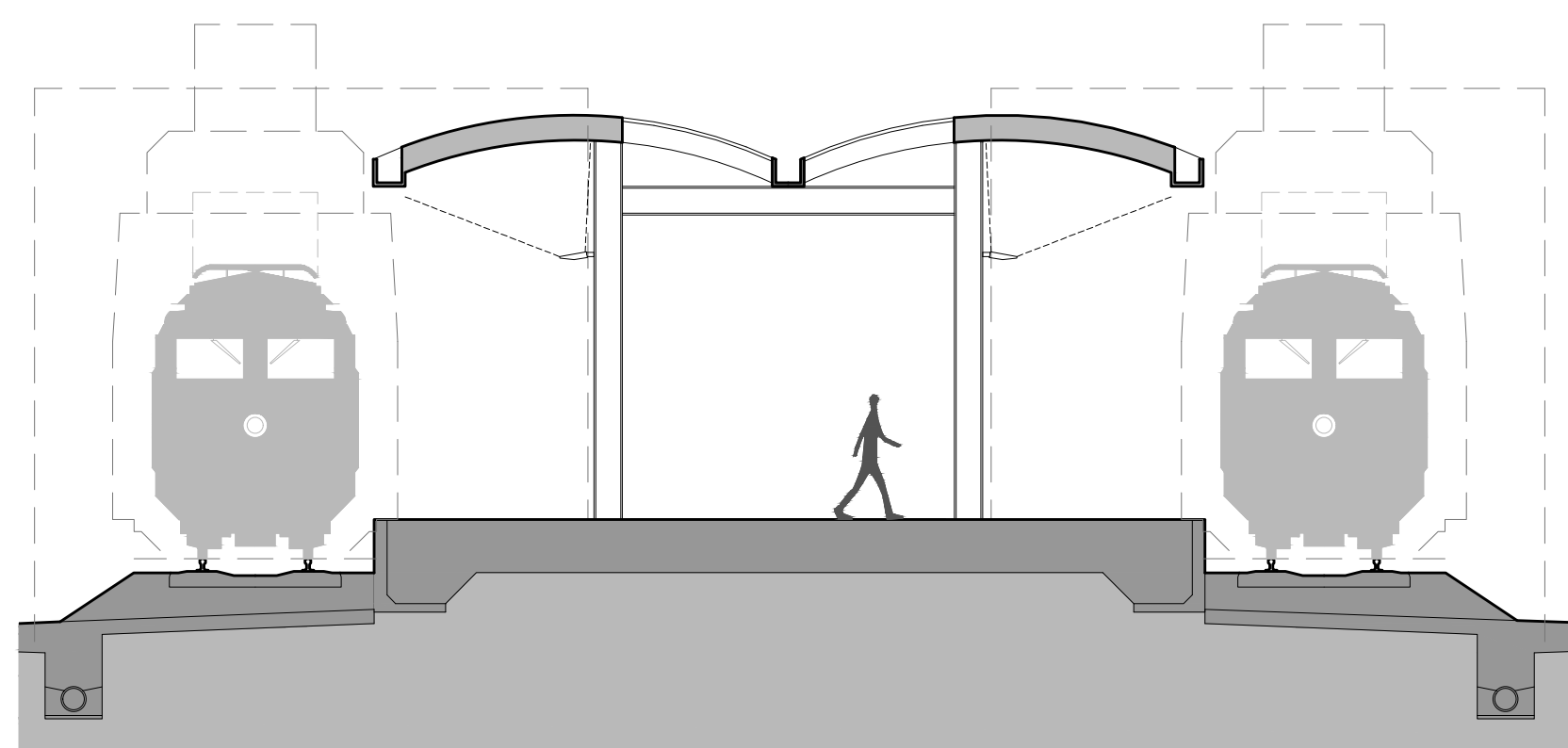
PODÉLNÝ ŘEZ DÁLNIČNÍM MOSTEM, M 1:250

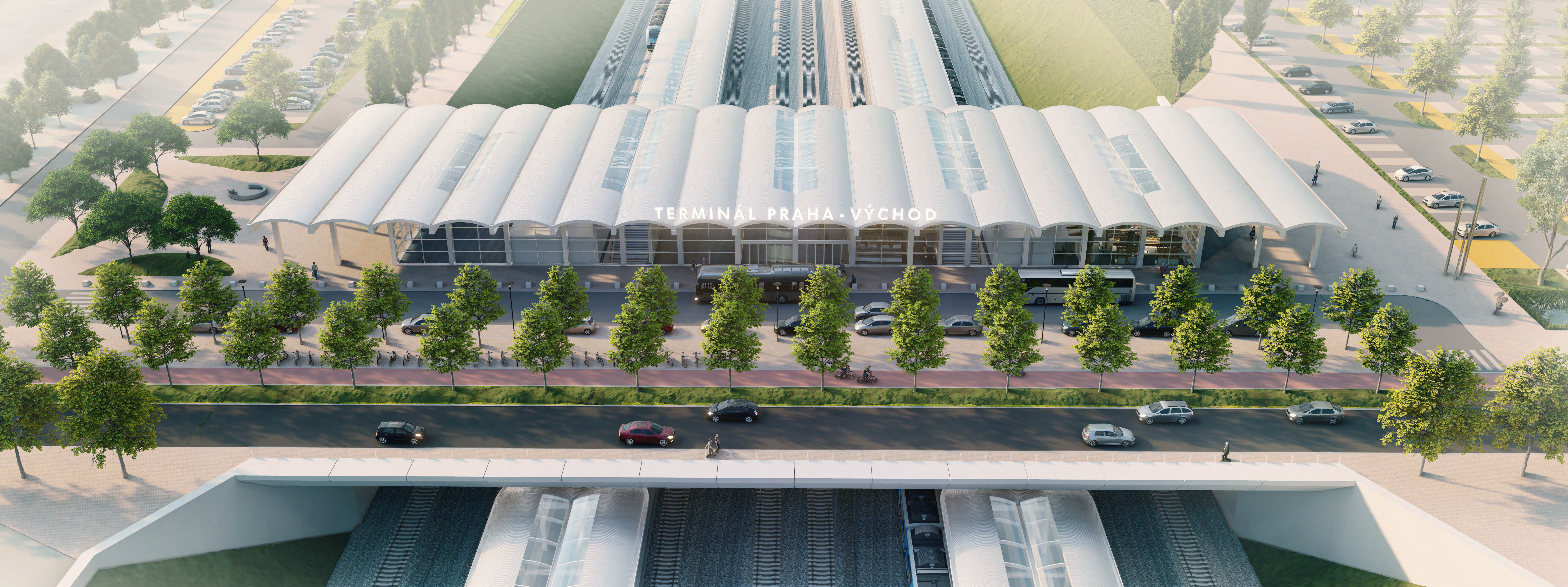


POHLED JIŽNÍ, M 1:250

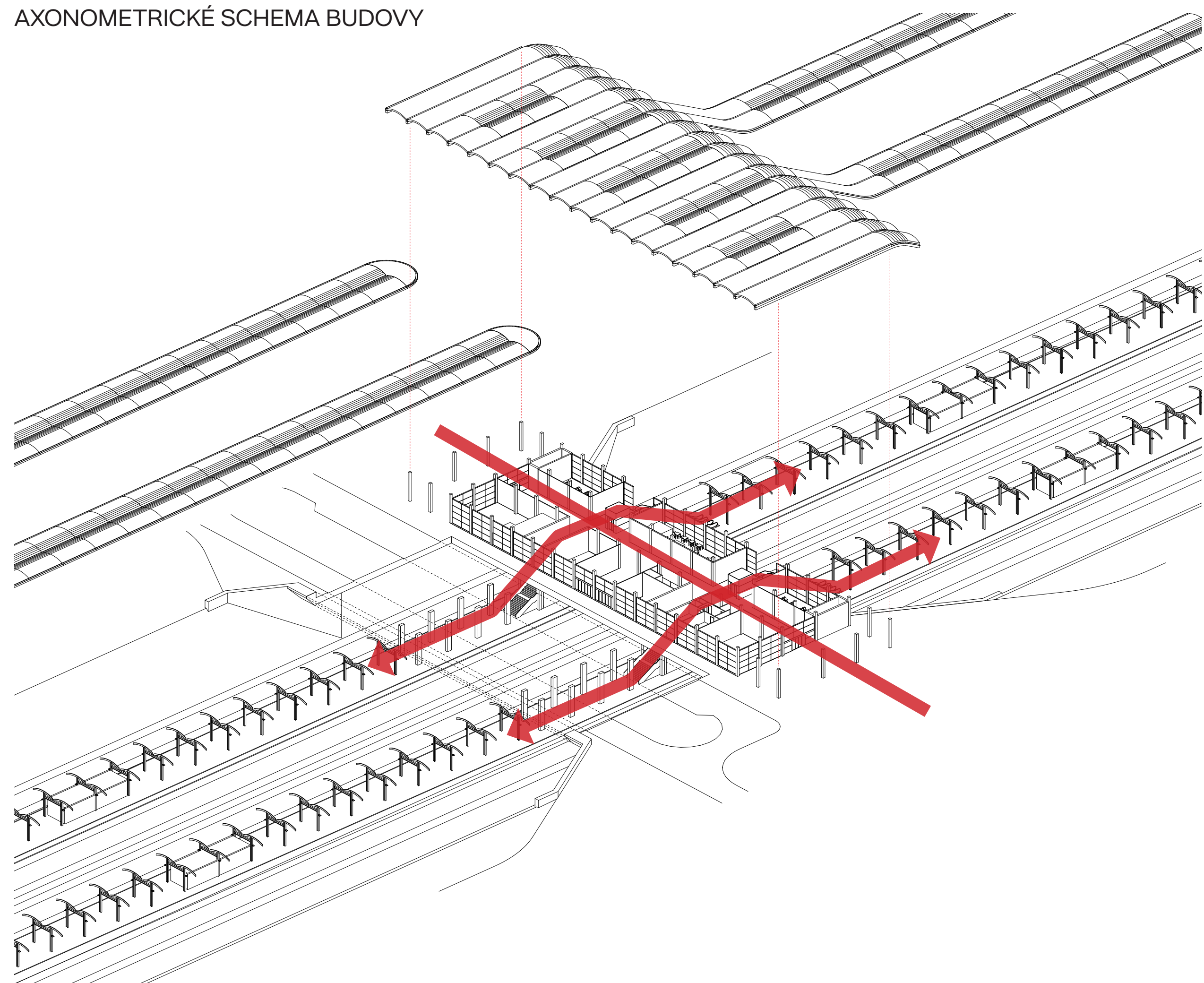


ŘEZ PŘÍSTŘEŠKEM NÁSTUPIŠTĚ, M 1:100

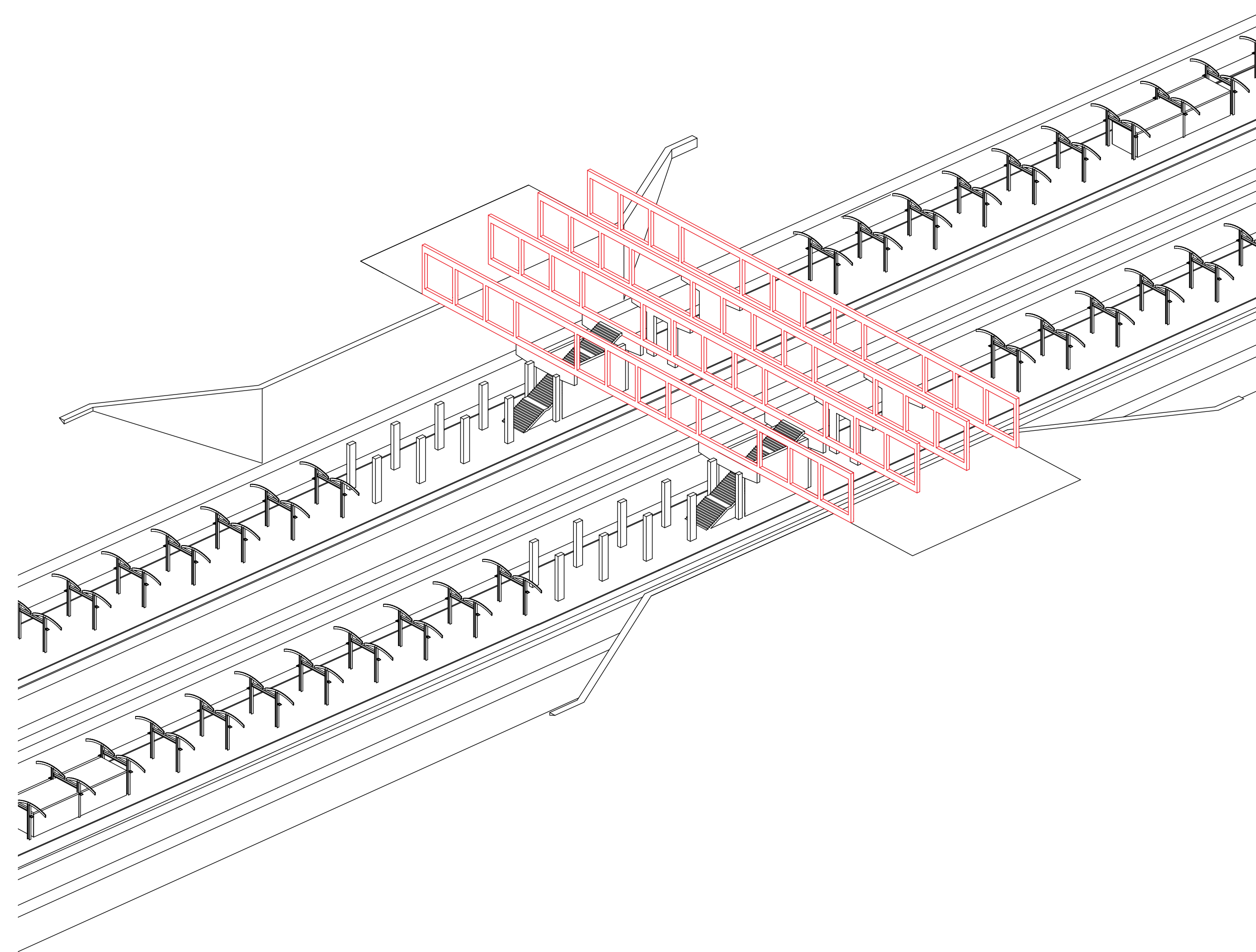




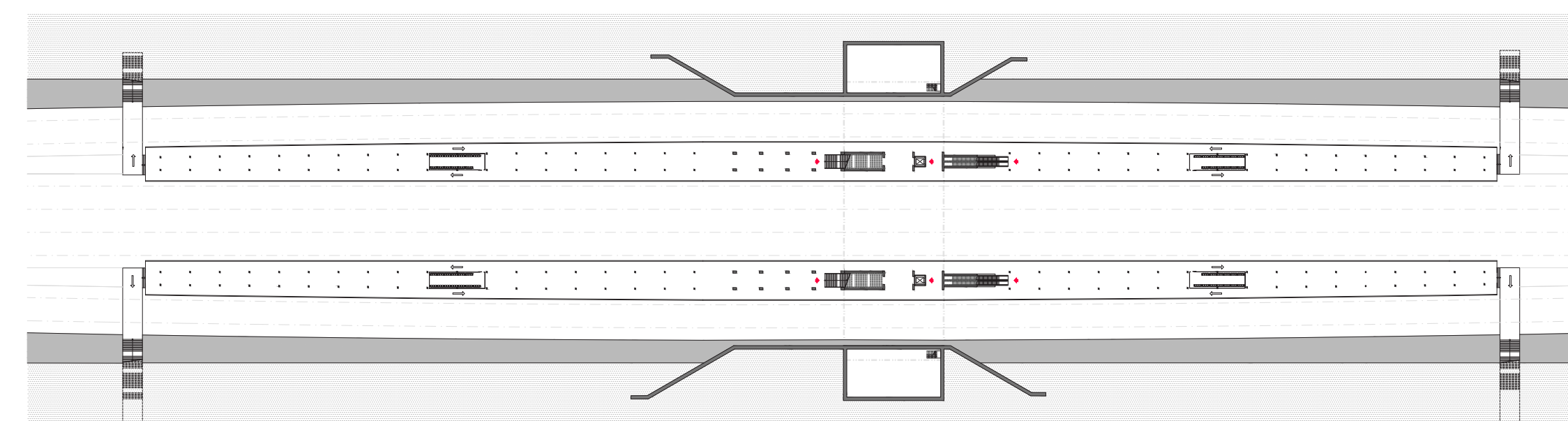
AXONOMETRICKÉ SCHEMA BUDOVY



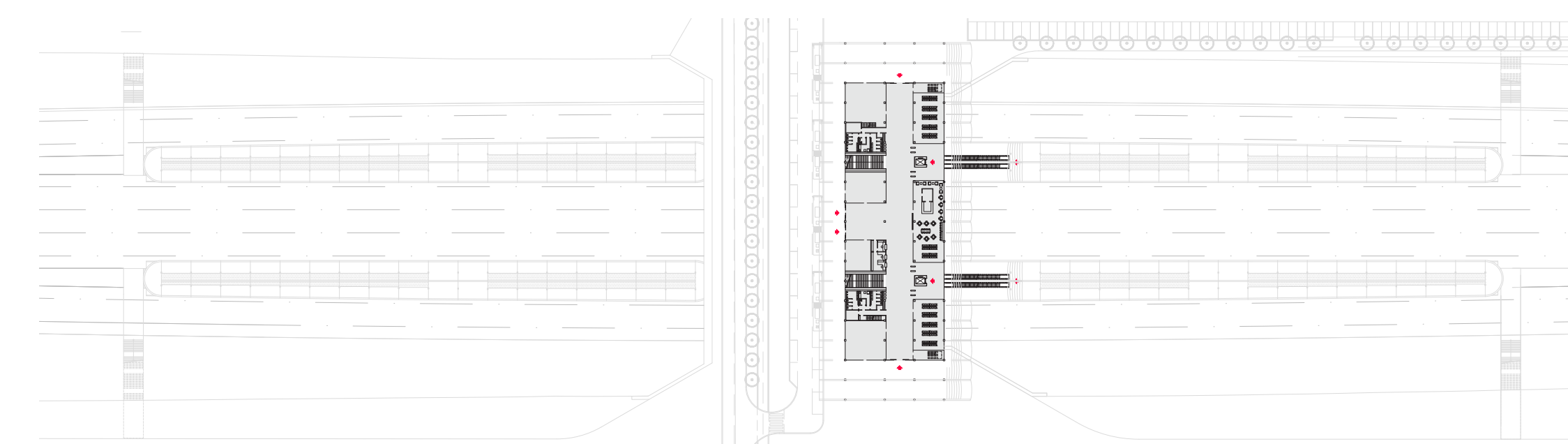
AXONOMETRICKÉ SCHEMA NOSNÉ KONSTRUKCE TERMINÁLU



PŮDORYS 1PP - ÚROVEŇ NÁSTUPIŠTĚ



PŮDORYS 1NP - ÚROVEŇ HALY TERMINÁLU



PŮDORYS STŘECHY

