

**Chcete se nás na cokoliv zeptat?**

Napište nám na [vrt@spravazeleznic.cz](mailto:vrt@spravazeleznic.cz)

**Dresden  
Praha** 

*vysokorychlostní  
trať spojuje*





Spolufinancováno  
Evropskou unií

Vysokorychlostní trať Drážďany-Praha  
Dialog: Správa železnic a občané Baště

# VRT Podřipsko

Stavební správa VRT

Ing. Jakub Bazgier, Ing. Pavel Hruška

**Roudnice nad Labem 20. 6. 2023**



# Projekt DIALOG

## Otevřený a transparentní dialog

- s představiteli samospráv
- s občany

## Pravidelné informace o novinkách a postupu přípravy VRT

## Infocentra a veřejné akce

- VRTmobil
- Ústí nad Labem
- Praha hl. nádraží





# Proč musí ČR stavět vysokorychlostní tratě?





# Jak se zrychlí cestování?

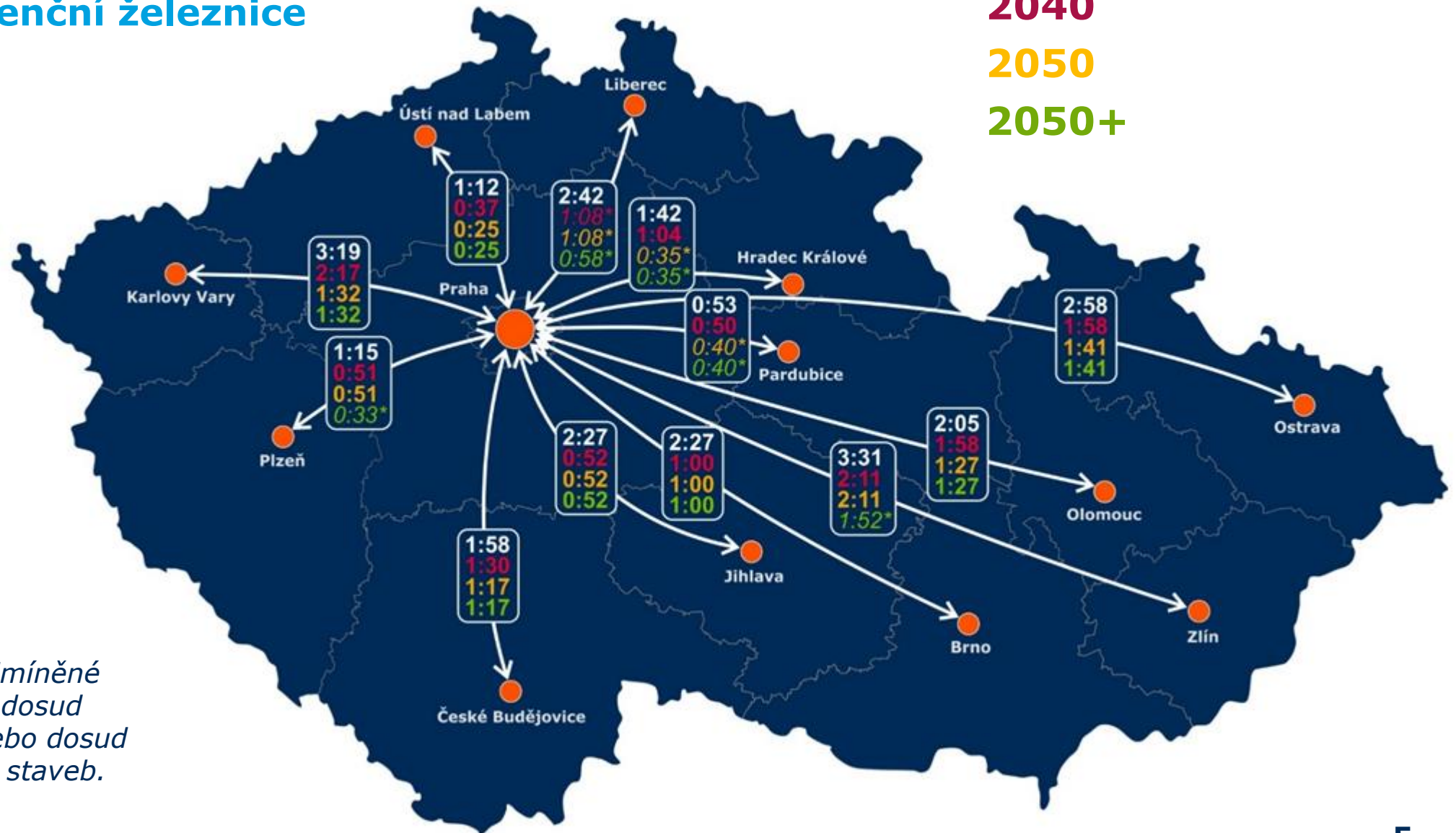
VRT a konvenční železnice

Jízdní doby\* v letech

2040

2050

2050+



\* Jízdní doby podmíněně realizací studijně dosud neschválených nebo dosud neprověřovaných staveb.



# Kolik to stojí peněz?

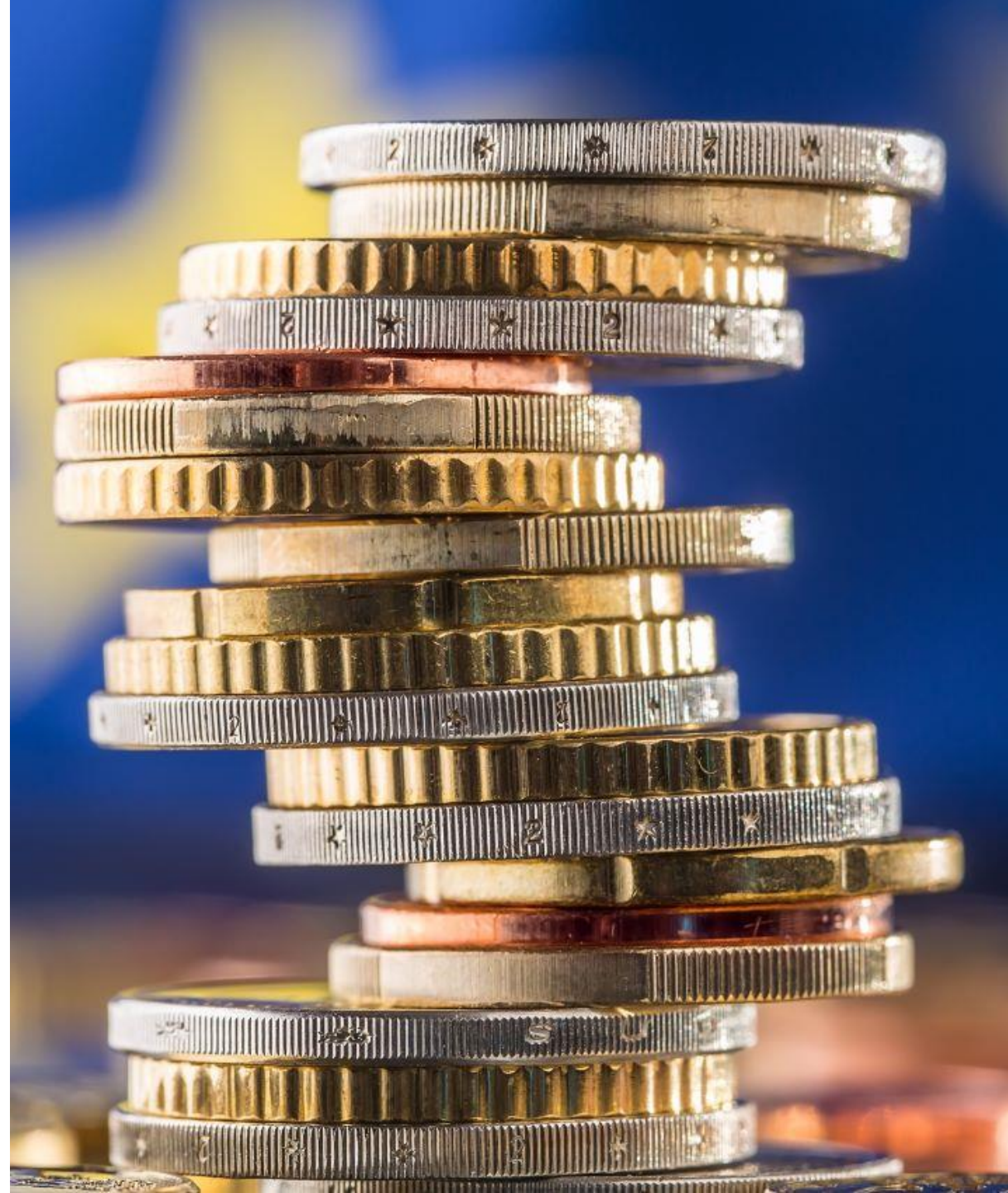
## Rozpočty na přípravy všech VRT v ČR

rok	rozpočet
2022	540 mil. Kč
2023	více jak 1 mld. Kč + 150 mil. Kč z EU, program CEF
2024	cca 2 mld. Kč
2025	cca 4 mld. Kč
2026	cca 5 mld. Kč

## Kolik bude stát RS 4?

Cena stavby tratě z Prahy do Drážďan se předpokládá cca 150 mld. Kč

## Kolik bude stát jízdenka z Roudnice do Prahy?



# Harmonogram projektu RS4

Studie proveditelnosti

2017 – 20

Zahájení zpracování dokumentace DÚR a EIA

- Podřipsko (Praha – sjezd Lovosice)
- Podřipsko (sjezd Lovosice – sjezd Litoměřice)
- Krušnohorský tunel
- Středohorský tunel

2022  
po AZÚR  
2021  
2028

Začátek realizace

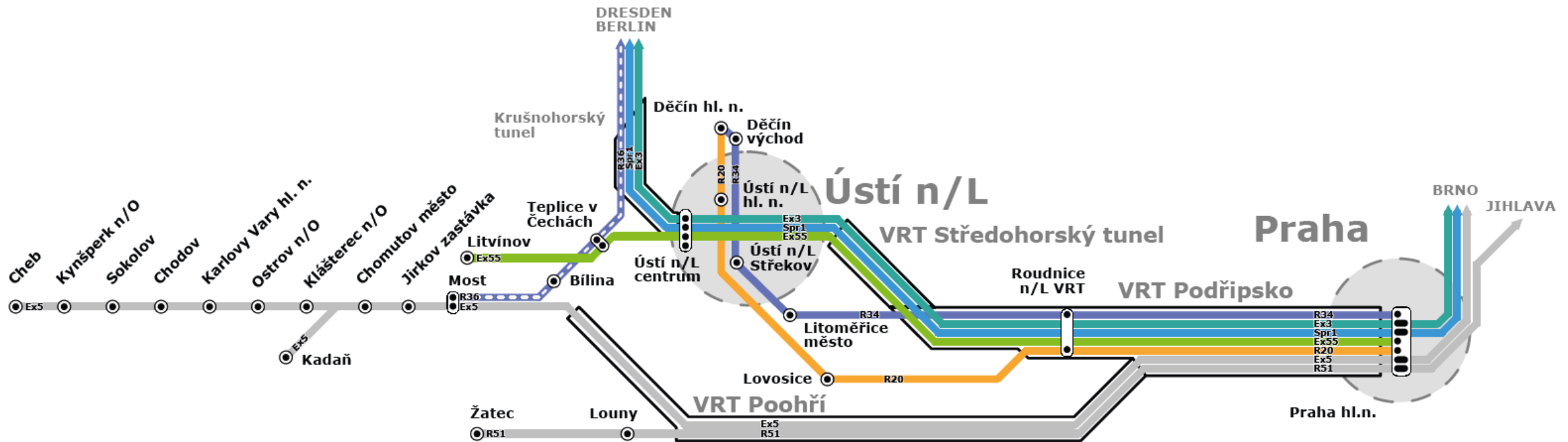
- Podřipsko
- Krušnohorský tunel
- Středohorský tunel

2027  
2028  
2038





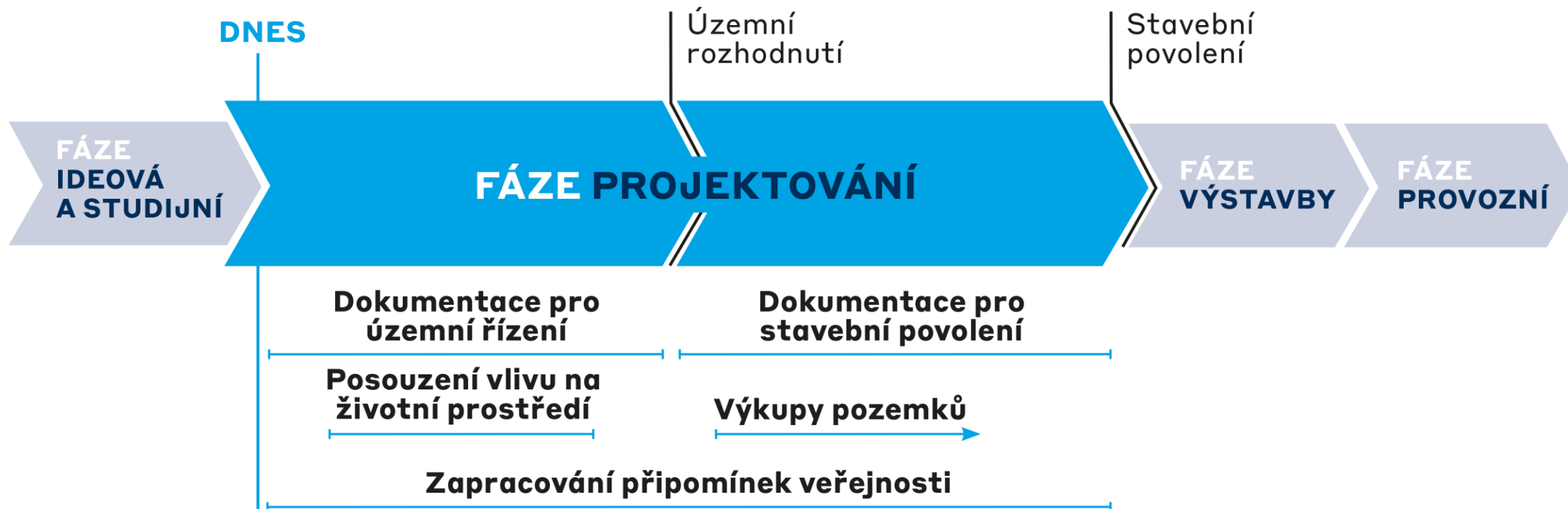
# Novou trať využijí i další vlakové spoje



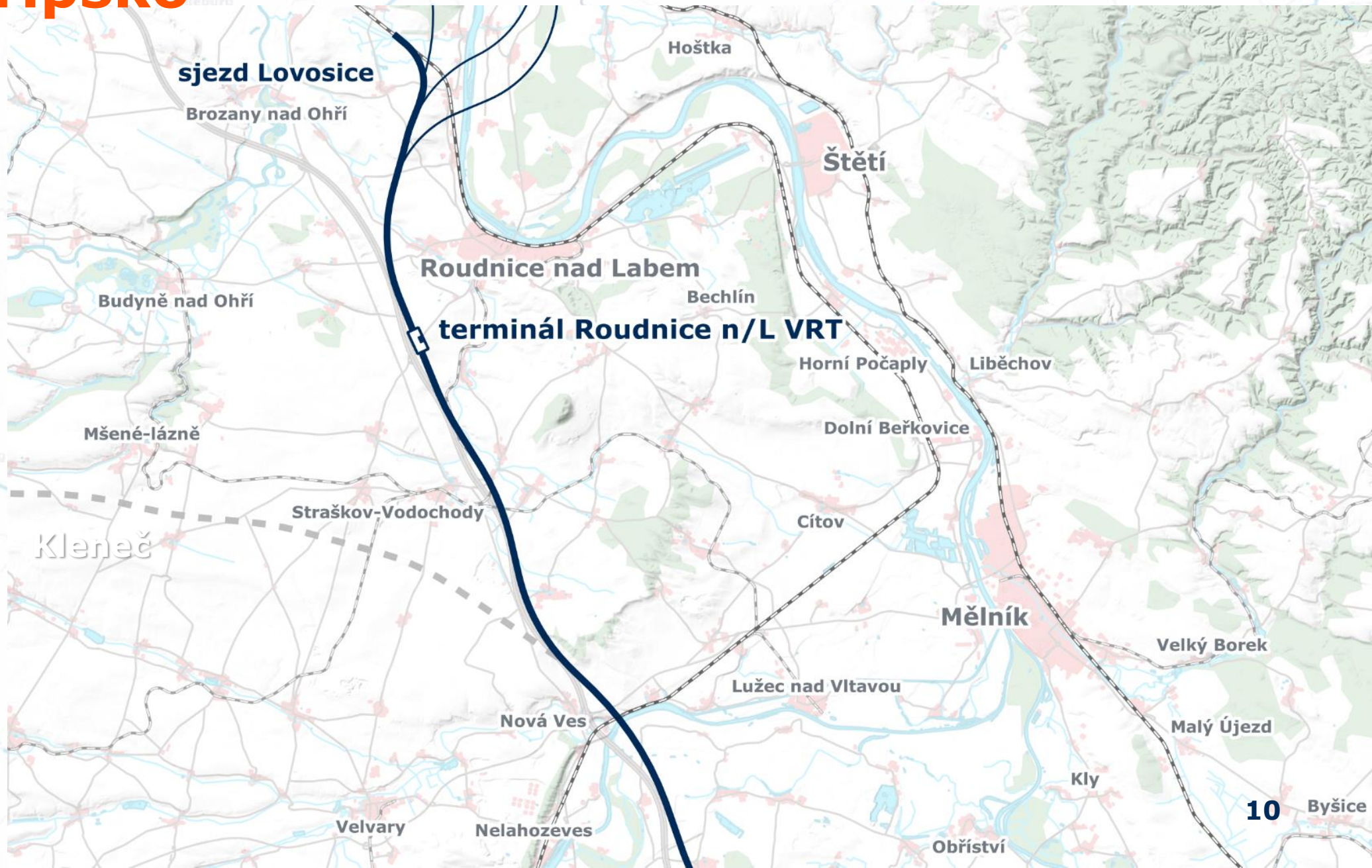
Vysvětlivky:  
REx vybrané regionální expresy  
R rychlík  
Ex expres  
SPR sprinter – transevropský expres



# Jak se připravuje vysokorychlostní trať



# VRT Podřipsko



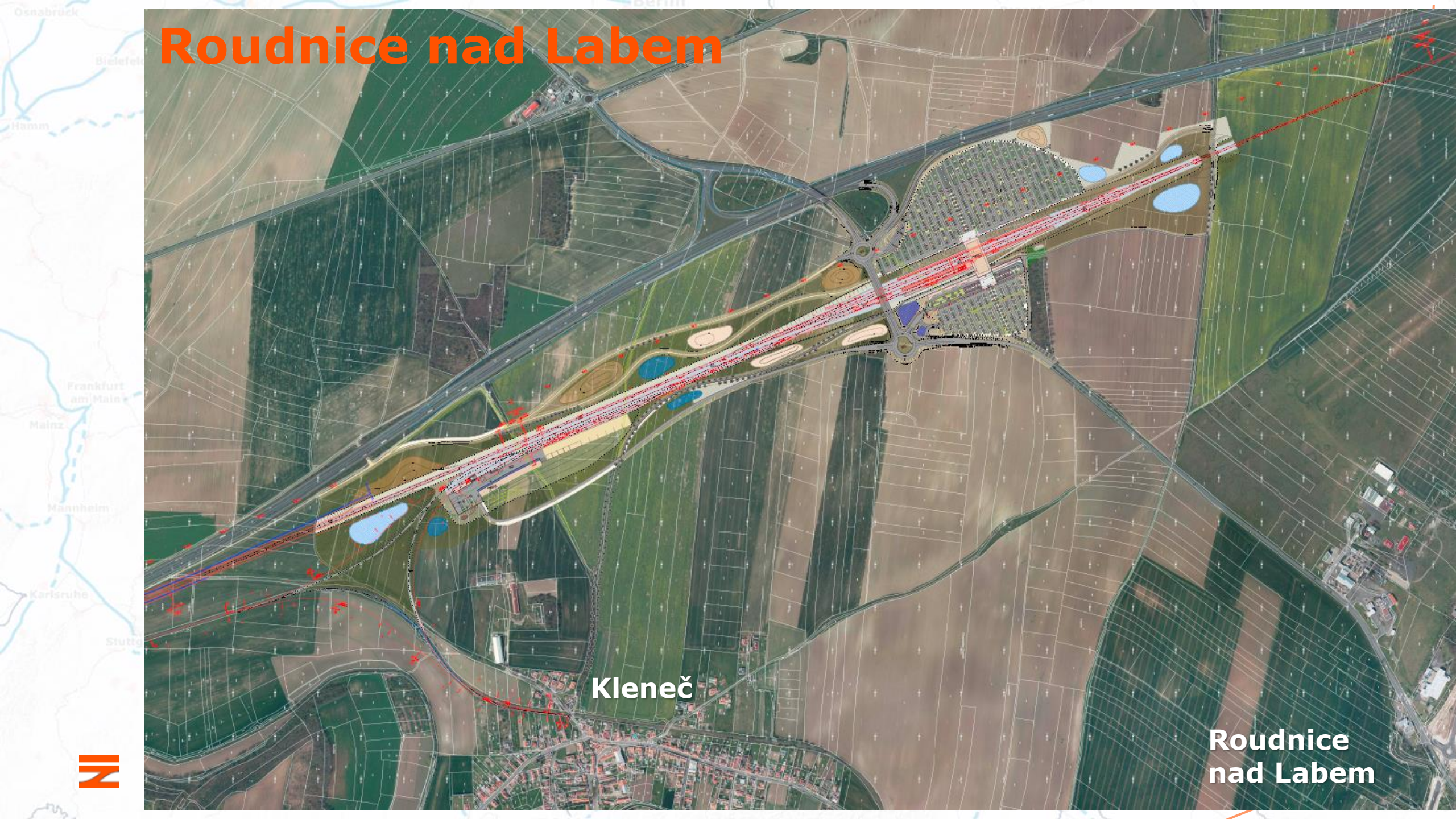


# Roudnice nad Labem





# Roudnice nad Labem



Kleneč

Roudnice  
nad Labem





# Roudnice nad Labem

Přestavlky

Račiněves

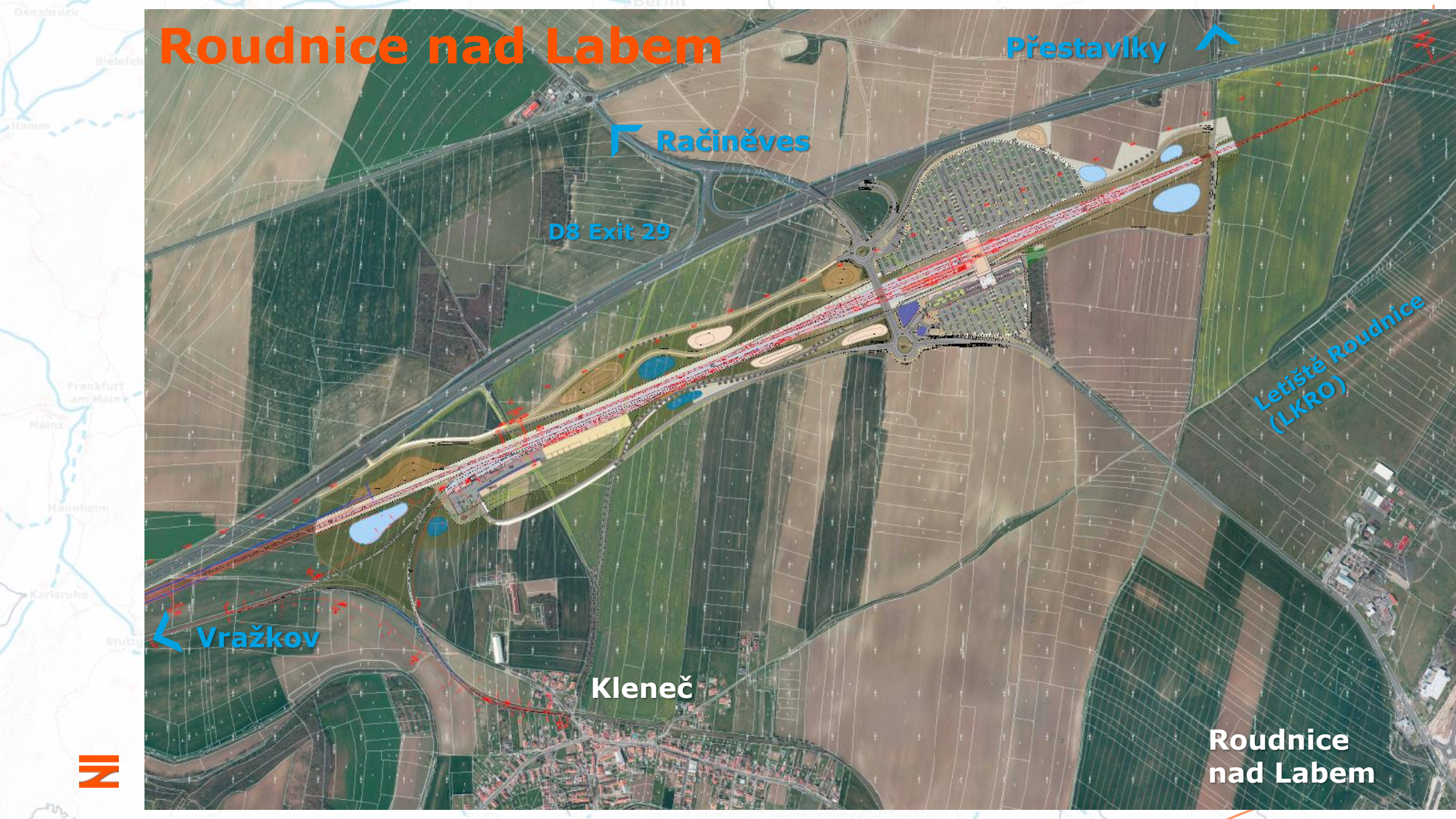
D8 Exit 29

Letiště Roudnice  
(LKRO)

Vražkov

Kleneč

Roudnice  
nad Labem





# Roudnice nad Labem



Přestavlky

Račiněves

D8 Exit 29

P+R

Ekodukt

P+R,  
hromadná  
doprava

ŽST

Letiště Roudnice  
(LKRO)

Údržbová  
základna

Vražkov

Kleneč

Roudnice  
nad Labem





# Francie TGV video















ROUDNICE NAD LABEM



**ŽST Roudnice nad Labem VRT**















# Mýty a fakta

- Sonický třesk
- Hluk a vibrace
- Noční provoz
- Bezpečnost
- Prostupnost území
- Už je naplánováno



**Máte připomínku nebo dotaz?**

Napište nám na **[vrt@spravazeleznic.cz](mailto:vrt@spravazeleznic.cz)**

**Dresden  
Praha** 

*vysokorychlostní  
trať spojuje*





Spolufinancováno  
Evropskou unií

# Děkujeme za pozornost!

Vysokorychlostní trať Drážďany-Praha  
Dialog: Správa železnic a občané Baště

Stavební správa VRT

[www.spravazeleznic.cz/vrt](http://www.spravazeleznic.cz/vrt)

[vrt@spravazeleznic.cz](mailto:vrt@spravazeleznic.cz)

Vysokorychlostní tratě ČR

© Správa železnic, státní organizace  
Dlážděná 1003/7, 110 00 Praha 1

[www.spravazeleznic.cz](http://www.spravazeleznic.cz)



# VRT Podřipsko

