

Příprava záměru

VRT Praha – Brno – Ostrava/Břeclav

Ing. Marek Pinkava

Oddělení přípravy VRT, manažer projektu


Velké Meziříčí, 25. 02. 2020

Průběh prezentace

- Představení VRT v rámci ČR
 - Harmonogram přípravy
 - Základní parametry
 - Vzhled trati a okolí
- Možnosti participace
- Přibližné trasování v konkrétních lokalitách
 - **Velké Meziříčí**



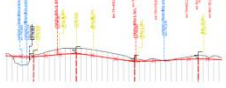
— Dotazy

Studie proveditelnosti



VRT Praha – Brno – Ostrava/Břeclav 4

Rádi budeme diskutovat

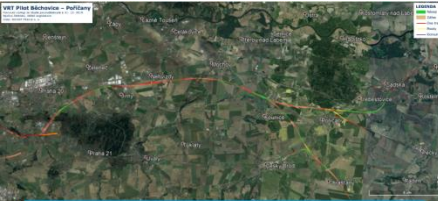


- Celkové zařazení trati do krajiny
- Prostory skrz trať
- Ochrana proti hluku
- Váhy pro „znevýdňování“ trati

Hlukové limity jsou splněny přirozeně
100 – 500 m od trati podle usazení do krajiny.

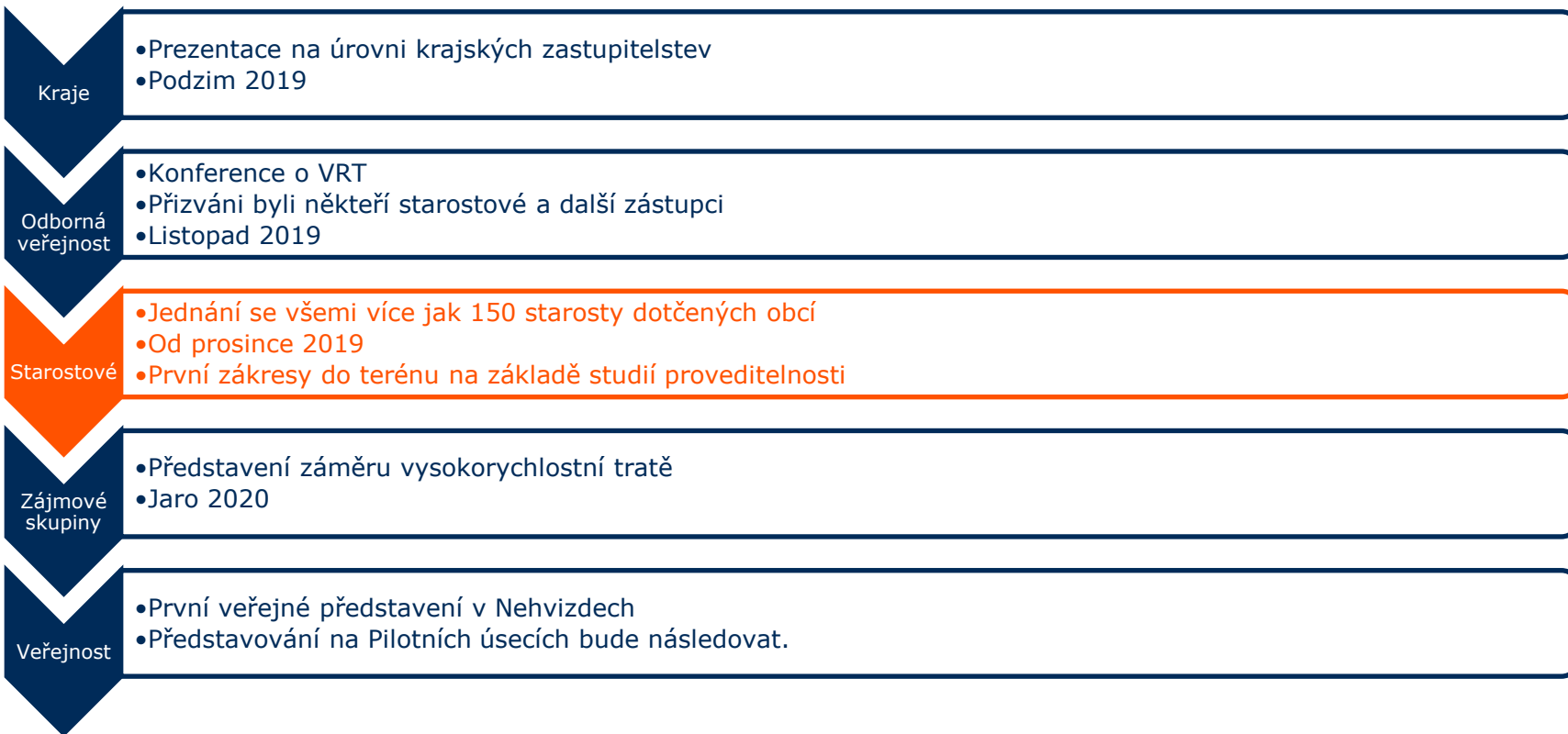
VRT Praha – Brno – Ostrava/Břeclav 13

VRT Pilotní úsek Běchovice - Poříčany



VRT Praha – Brno – Ostrava/Břeclav 2

Harmonogram projednávání



Projektová příprava stavby VRT



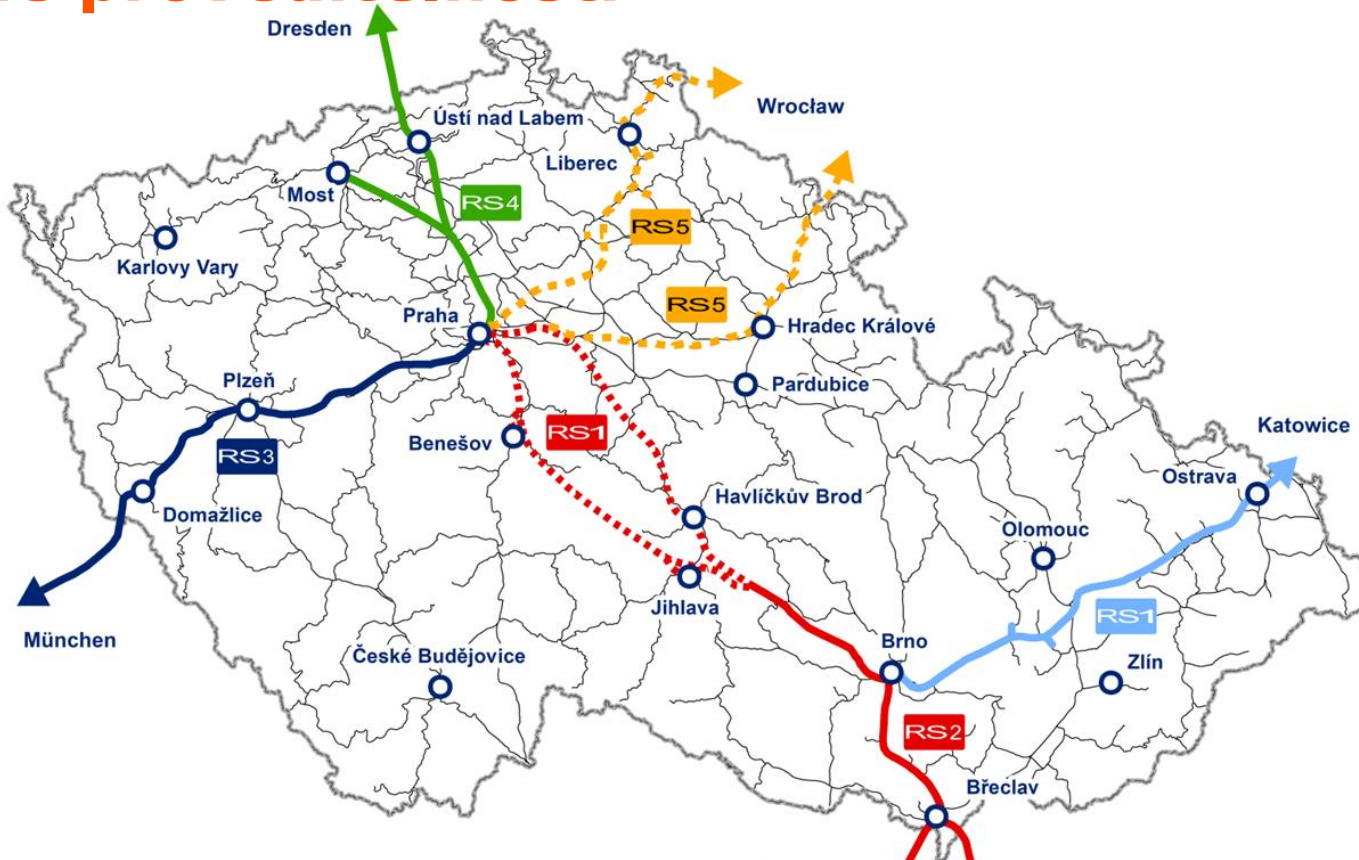
↓
analyzujeme průběžné výstupy

↓
zažádáno ve všech krajích

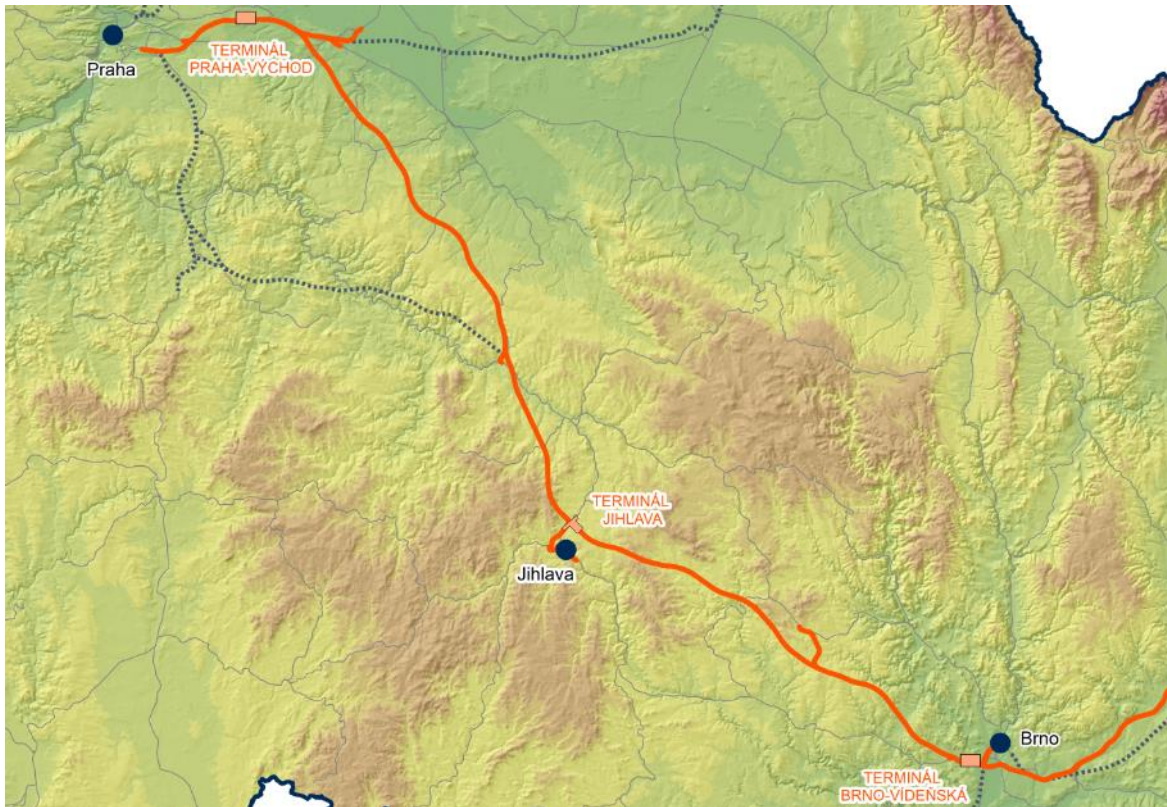
↓
**zaměření
průzkumy
zadání dokumentace**



Studie proveditelnosti



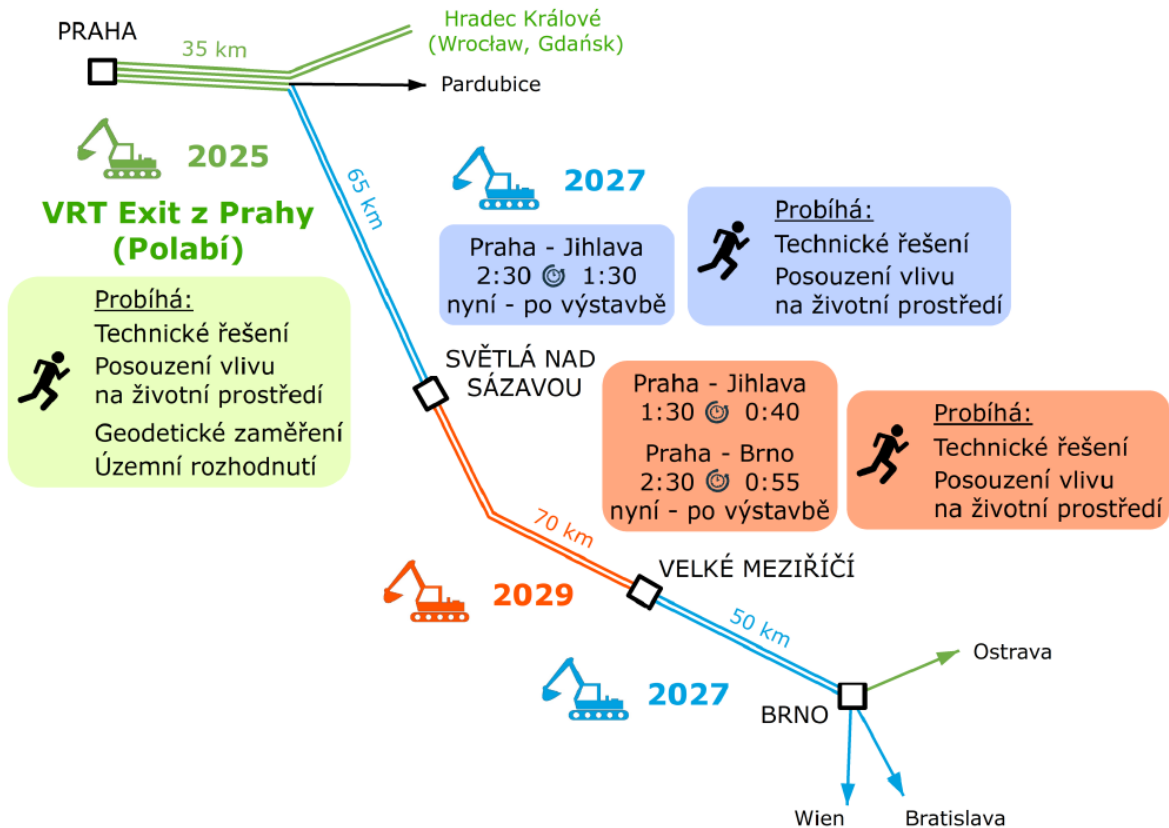
Trasa VRT Praha - Brno



Severní trasa:

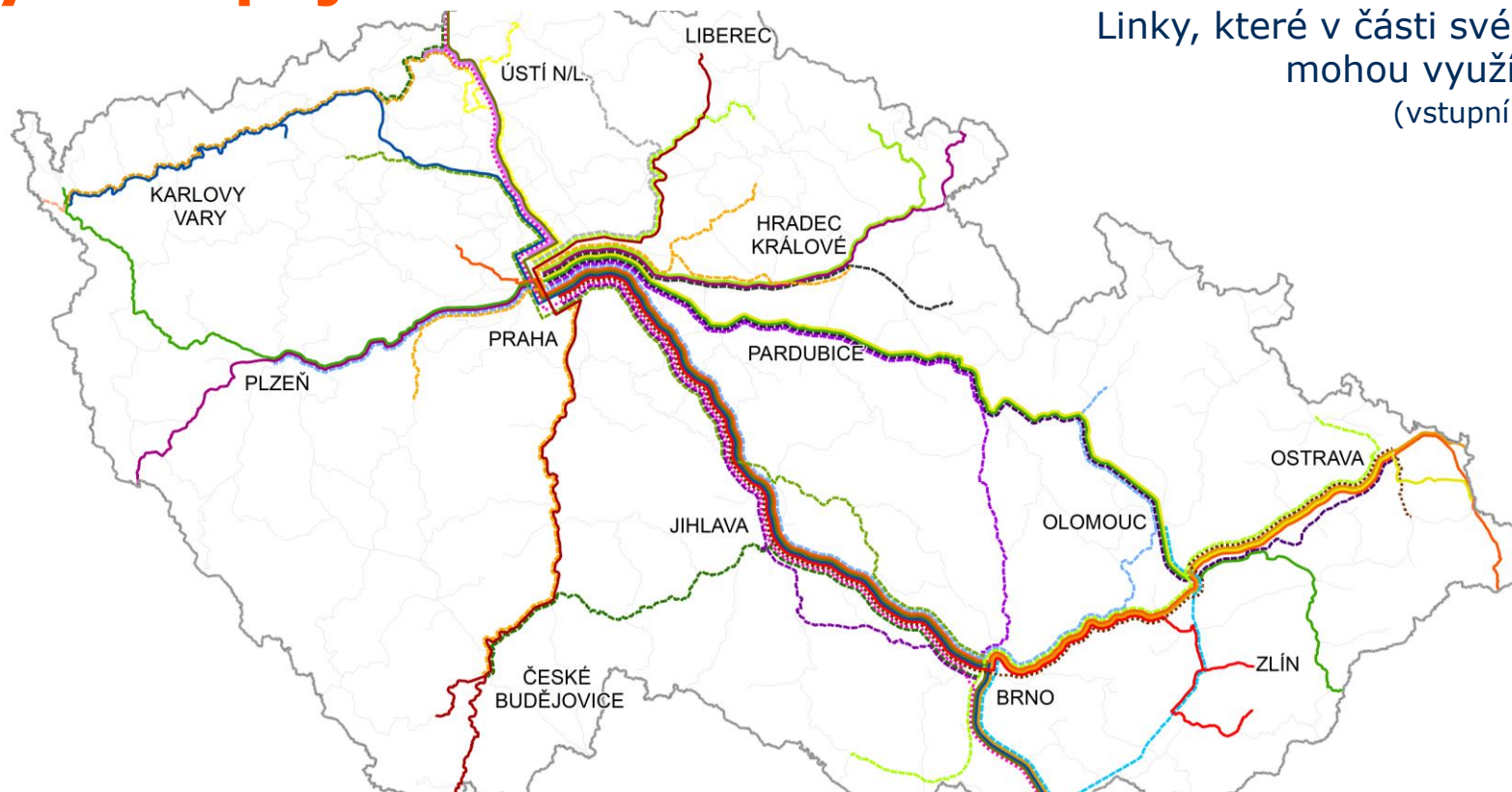
- stejné přínosy v dopravě
- při nižších investičních nákladech
- při nižších provozních nákladech
- výhodná etapizace
- usazení trasy v ÚPD

RS1 Praha – Brno – Ostrava



Rychlá spojení

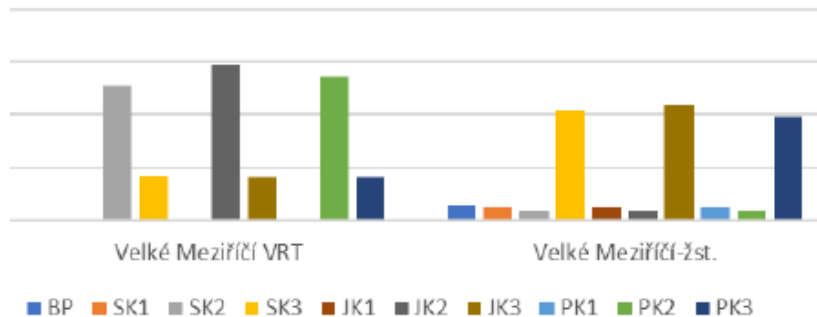
Linky, které v části své trasy
mohou využít VRT
(vstupní návrh)



Obsluha Velké Bíteše a Velkého Meziříčí



Velké Meziříčí

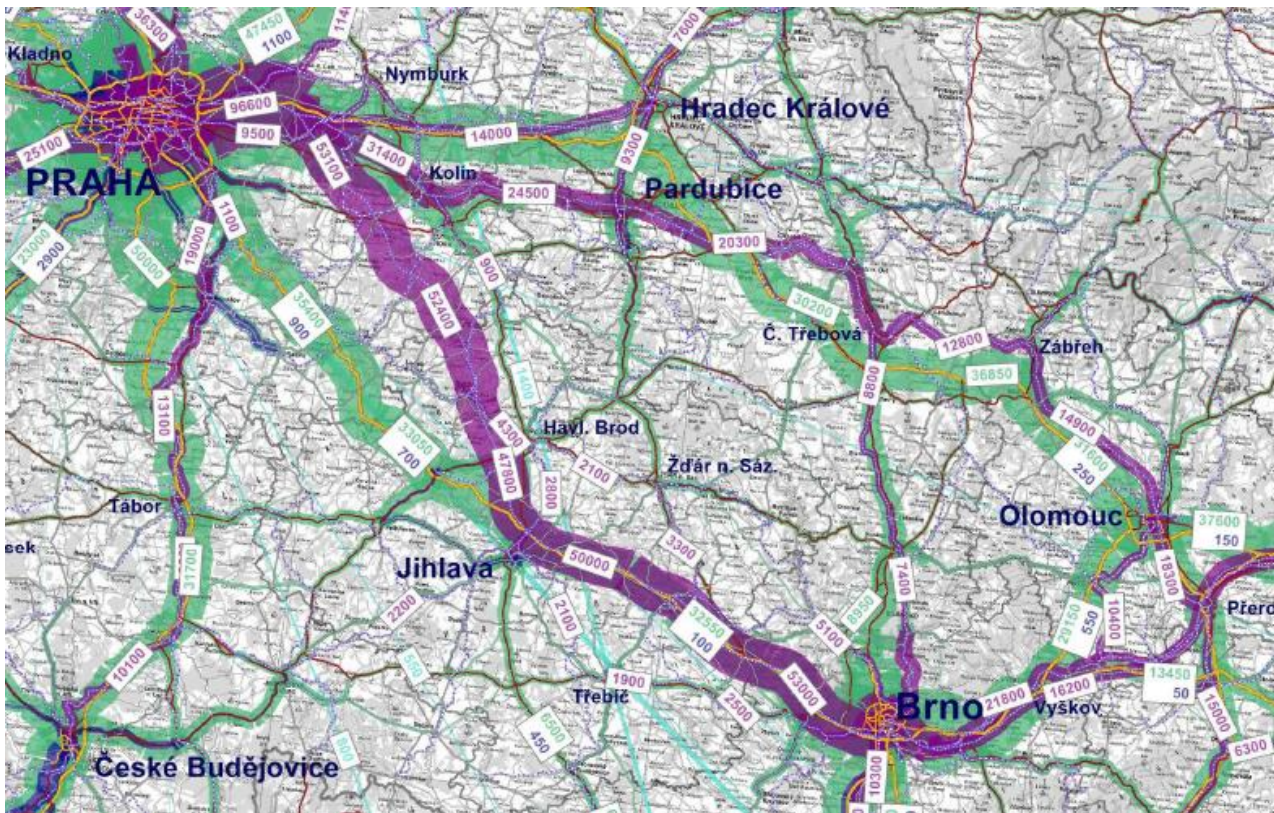


Dopravní model:

- využití příměstské dopravy v okolí Brna
- preference přímé obsluhy města

zdroj: pracovní výstup studie

Provoz na VRT



- Dopravní model:
- vysoké využití nové VRT
 - odhady cca **50 tis.** cestujících za den
 - výrazně nejvyužívanější trať v ČR

- Důsledky:
- nutná vysoká kapacita, **kvalita a spolehlivost** infrastruktury

zdroj: pracovní výstup studie



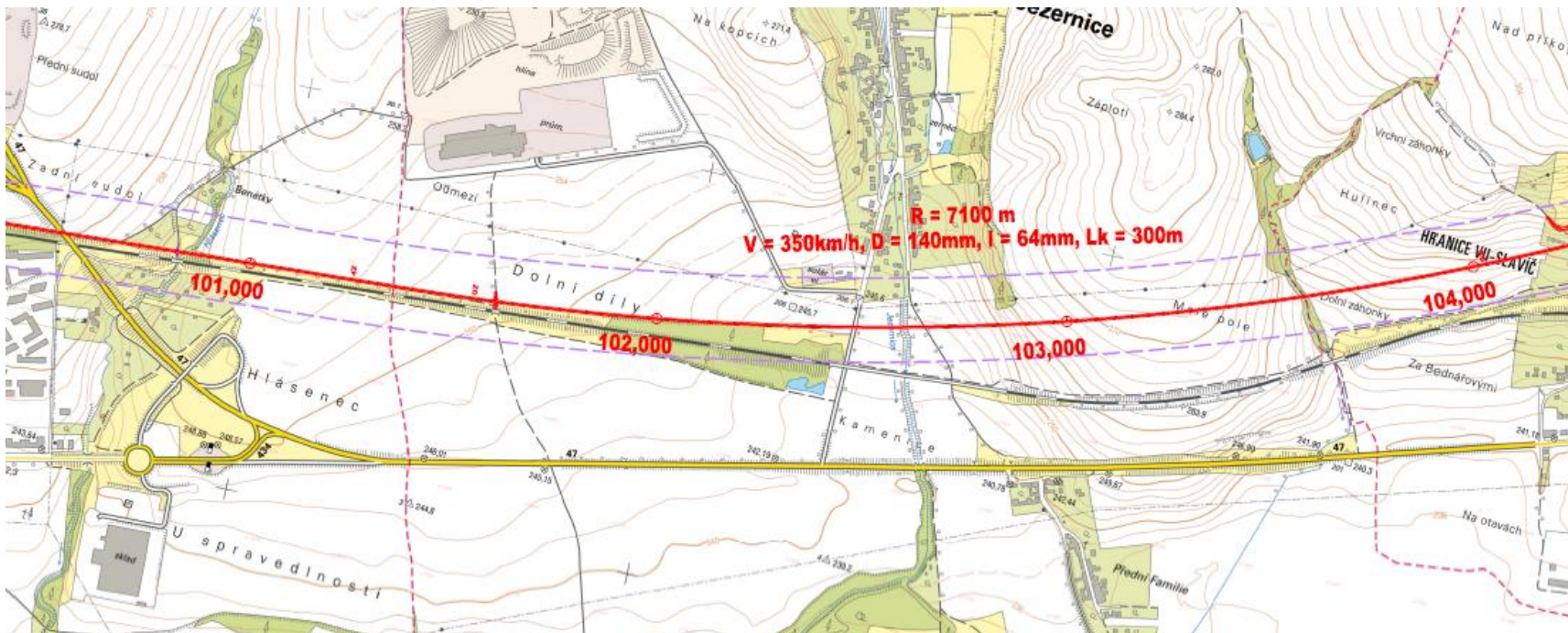
Vysokorychlostní vlak



Stanice a terminály na VRT



Čím obtížně vyhovíme



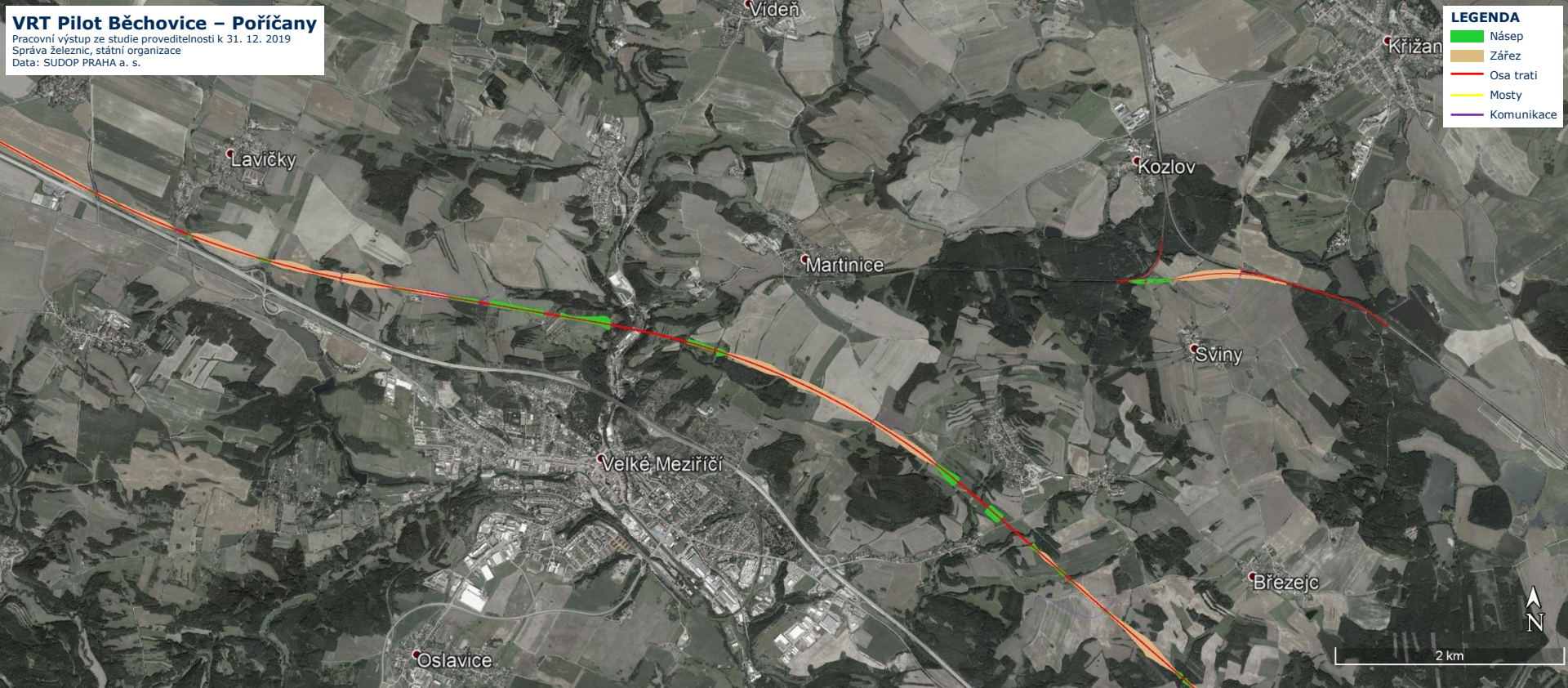
Globální změna trasy – poloměry oblouků přes 7 km (u běžné železnice jen 1,5 km)



VRT Pilotní úsek Velká Bíteš - Brno

VRT Pilot Běchovice – Poříčany

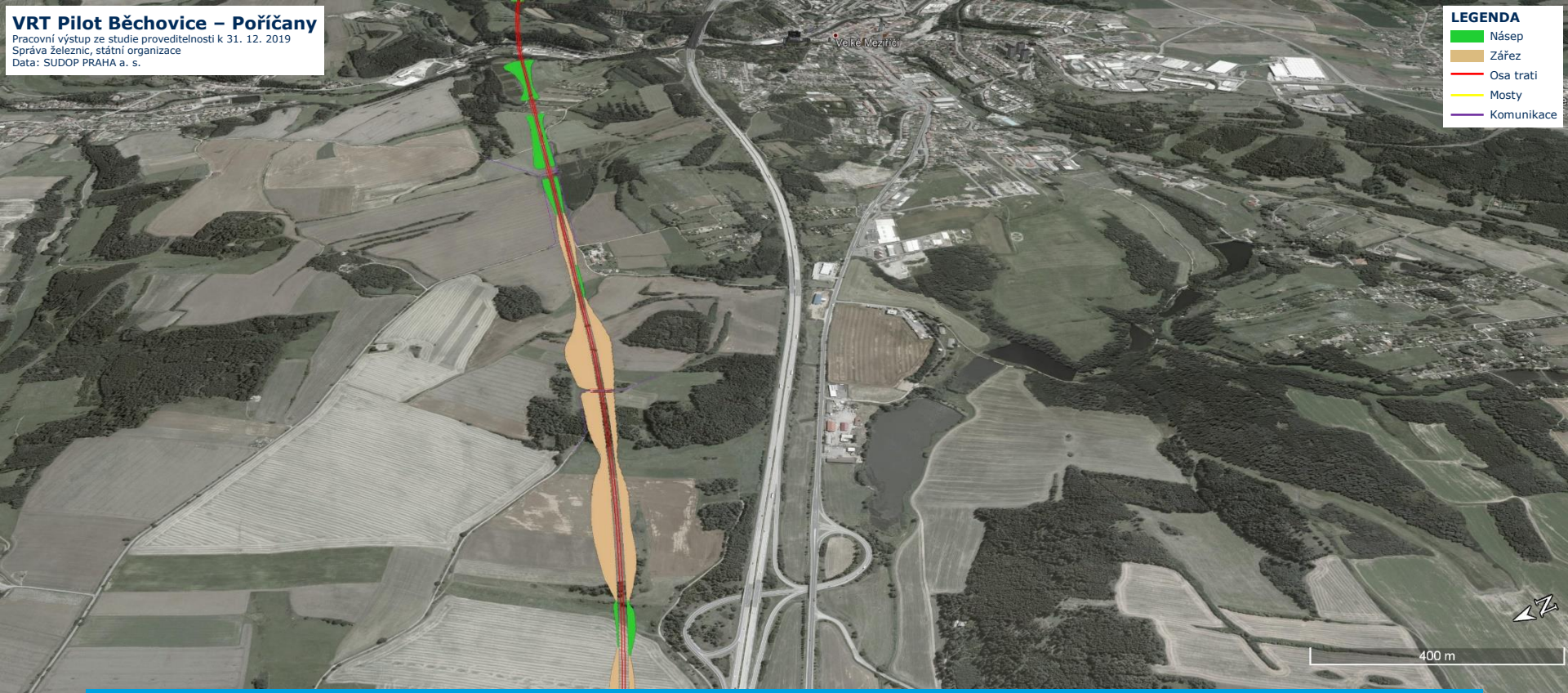
Pracovní výstup ze studie proveditelnosti k 31. 12. 2019
Správa železnic, státní organizace
Data: SUDOP PRAHA a. s.



VRT a Velké Meziříčí



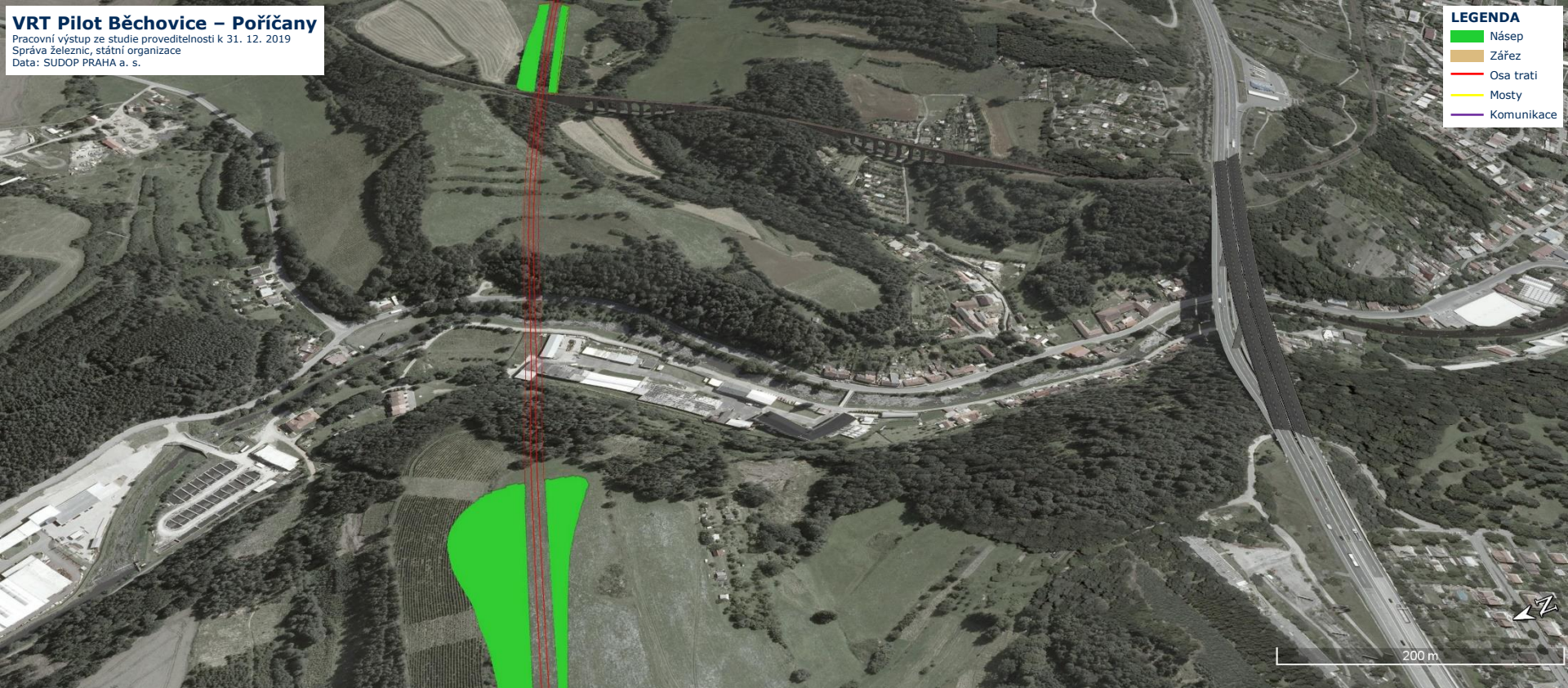
VRT Praha – Brno – Ostrava/Břeclav



VRT a Velké Meziříčí

VRT Pilot Běchovice – Poříčany

Pracovní výstup ze studie proveditelnosti k 31. 12. 2019
Správa železnic, státní organizace
Data: SUDOP PRAHA a. s.



VRT a Velké Meziříčí



VRT Praha – Brno – Ostrava/Břeclav

VRT Pilot Běchovice – Poříčany

Pracovní výstup ze studie proveditelnosti k 31. 12. 2019
Správa železnic, státní organizace
Data: SUDOP PRAHA a. s.



VRT a Velké Meziříčí



VRT Praha – Brno – Ostrava/Břeclav

VRT Pilot Běchovice – Poříčany

Pracovní výstup ze studie proveditelnosti k 31. 12. 2019
Správa železnic, státní organizace
Data: SUDOP PRAHA a. s.

| LEGENDA | |
|---|------------|
|  | Násep |
|  | Zářez |
|  | Osa trati |
|  | Mosty |
|  | Komunikace |



VRT a Velké Meziříčí



VRT Praha – Brno – Ostrava/Břeclav

VRT Pilot Běchovice – Poříčany

Pracovní výstup ze studie proveditelnosti k 31. 12. 2019
Správa železnic, státní organizace
Data: SUDOP PRAHA a. s.



VRT a Velké Meziříčí



VRT Praha – Brno – Ostrava/Břeclav

Děkuji za pozornost

VRT Praha – Brno – Ostrava/Břeclav

Ing. Marek Pinkava

Oddělení přípravy VRT, manažer projektu

vrt@szdc.cz