

Příprava záměru

VRT Praha – Brno – Ostrava/Břeclav

Ing. Marek Pinkava


Oddělení přípravy VRT, manažer projektu

Velká Bíteš, 25. 02. 2020

Průběh prezentace




- Představení VRT v rámci ČR
 - Harmonogram přípravy
 - Základní parametry
 - Vzhled trati a okolí
 - Možnosti participace
 - Přibližné trasování v konkrétních lokalitách
 - **Velká Bíteš**
 - **Nové Sady**
 - **Březské**
 - **Vlkov**
 - **Osová Bítýška**
 - Dotazy
- **Přibyslavice**
 - **Veverské Knínice**

Studie proveditelnosti



VRT Praha – Brno – Ostrava/Břeclav 4

Rádi budeme diskutovat

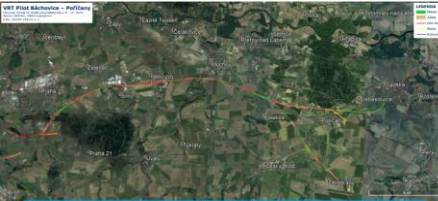


- Celkové zařazení trati do krajiny
- Prostup skrz trať
- Ochrana proti hluku
- Valy pro „znevíditelní“ trati

Hlukové limity jsou splněny přirozeně
100 – 500 m od trati podle usazení do krajiny.

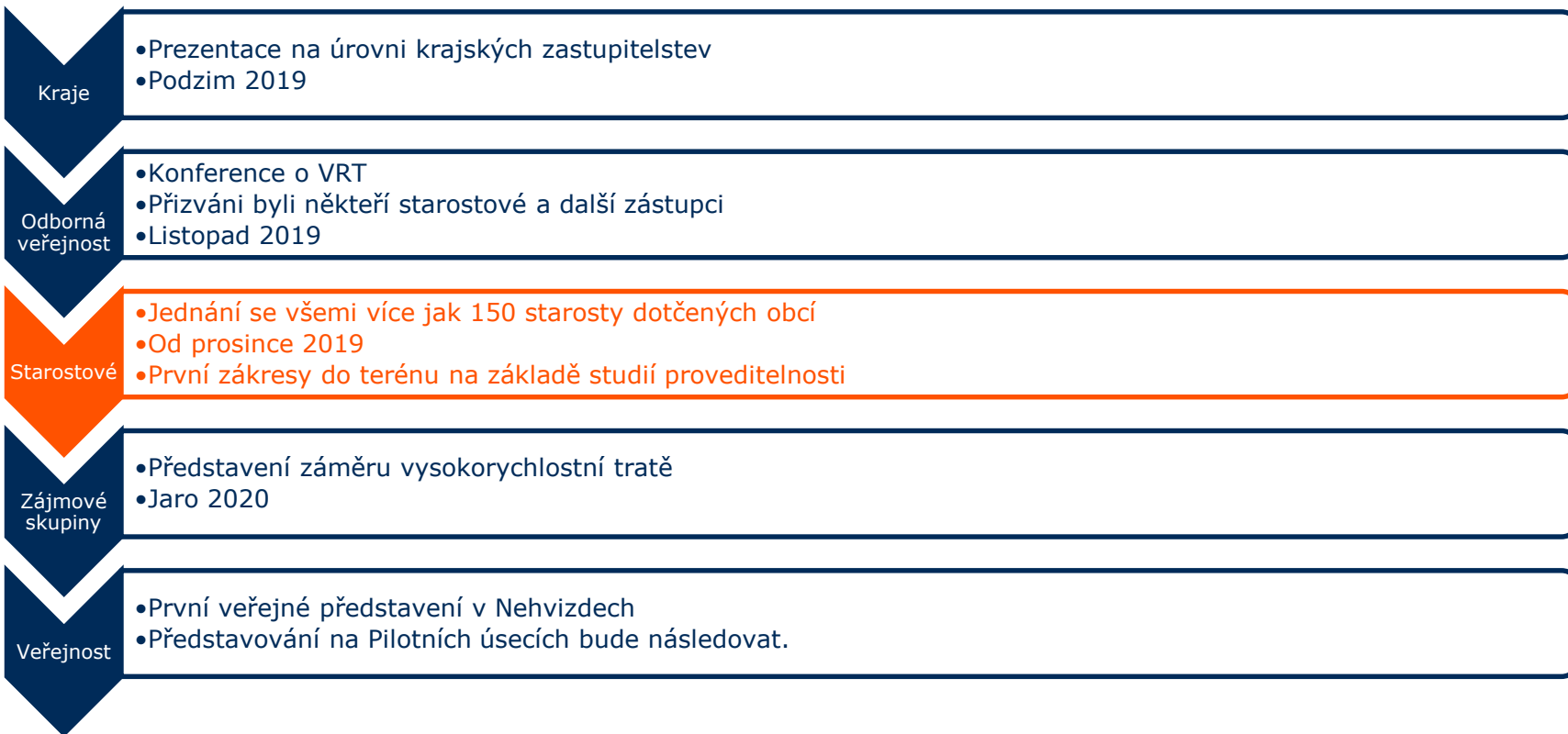
VRT Praha – Brno – Ostrava/Břeclav 13

VRT Pilotní úsek Běchovice - Poříčany



VRT Praha – Brno – Ostrava/Břeclav 2

Harmonogram projednávání



Projektová příprava stavby VRT



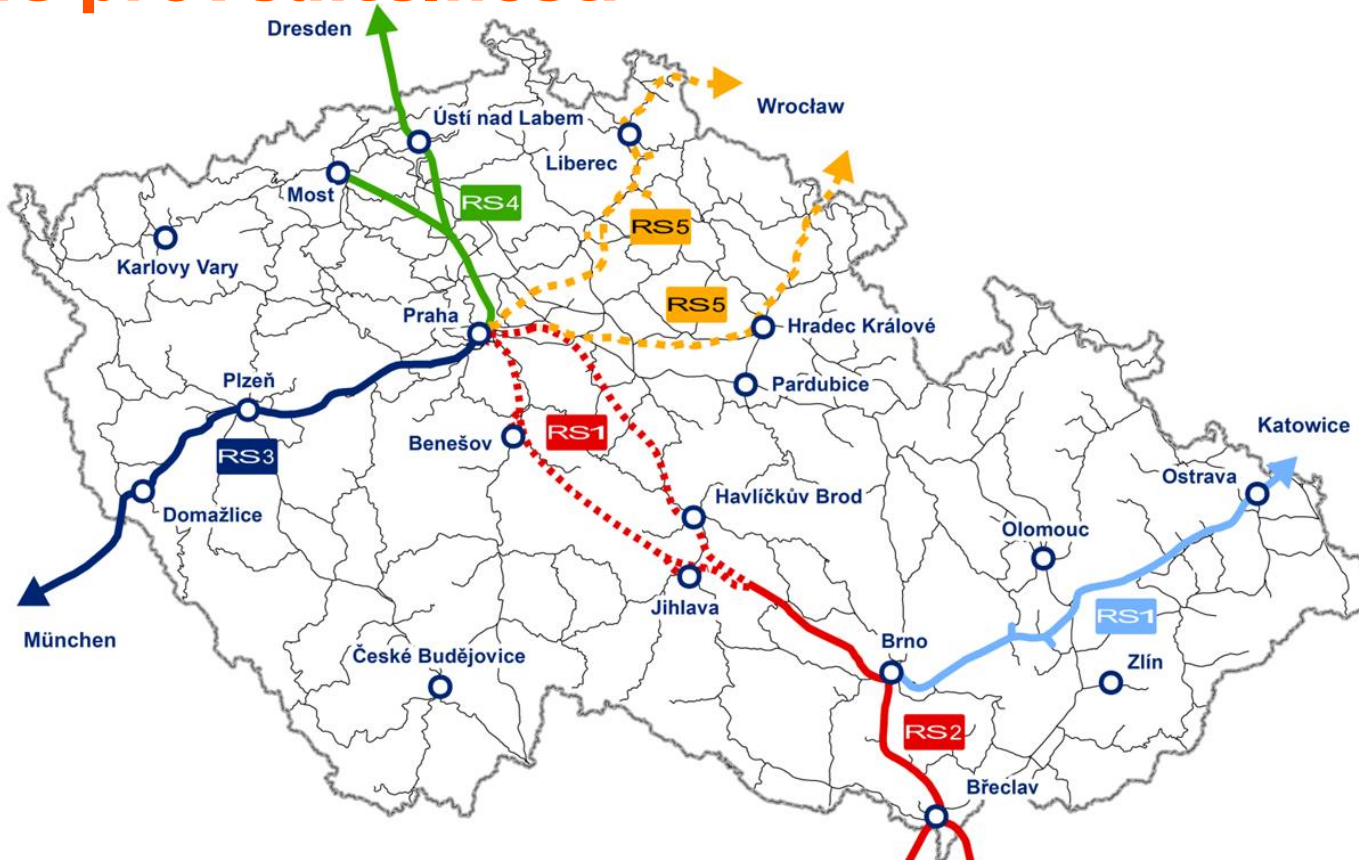
↓
analyzujeme průběžné výstupy

↓
zažádáno ve všech krajích

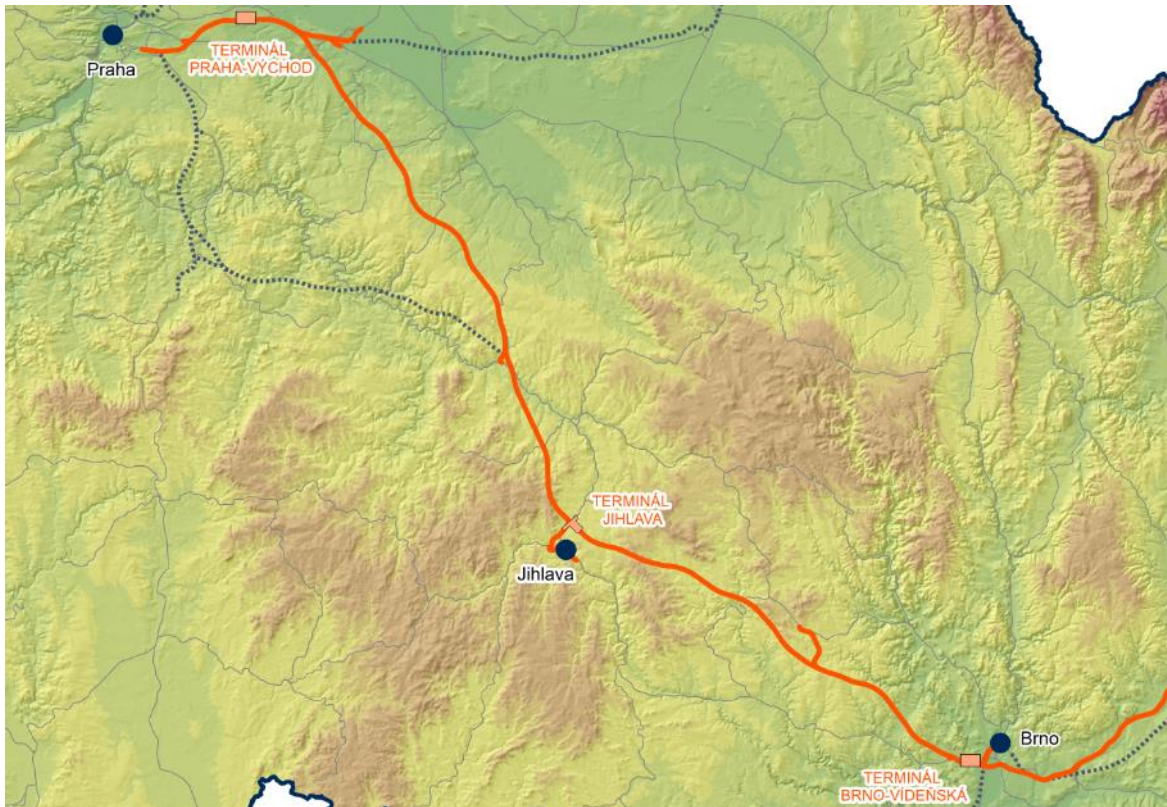
↓
**zaměření
průzkumy
zadání dokumentace**



Studie proveditelnosti



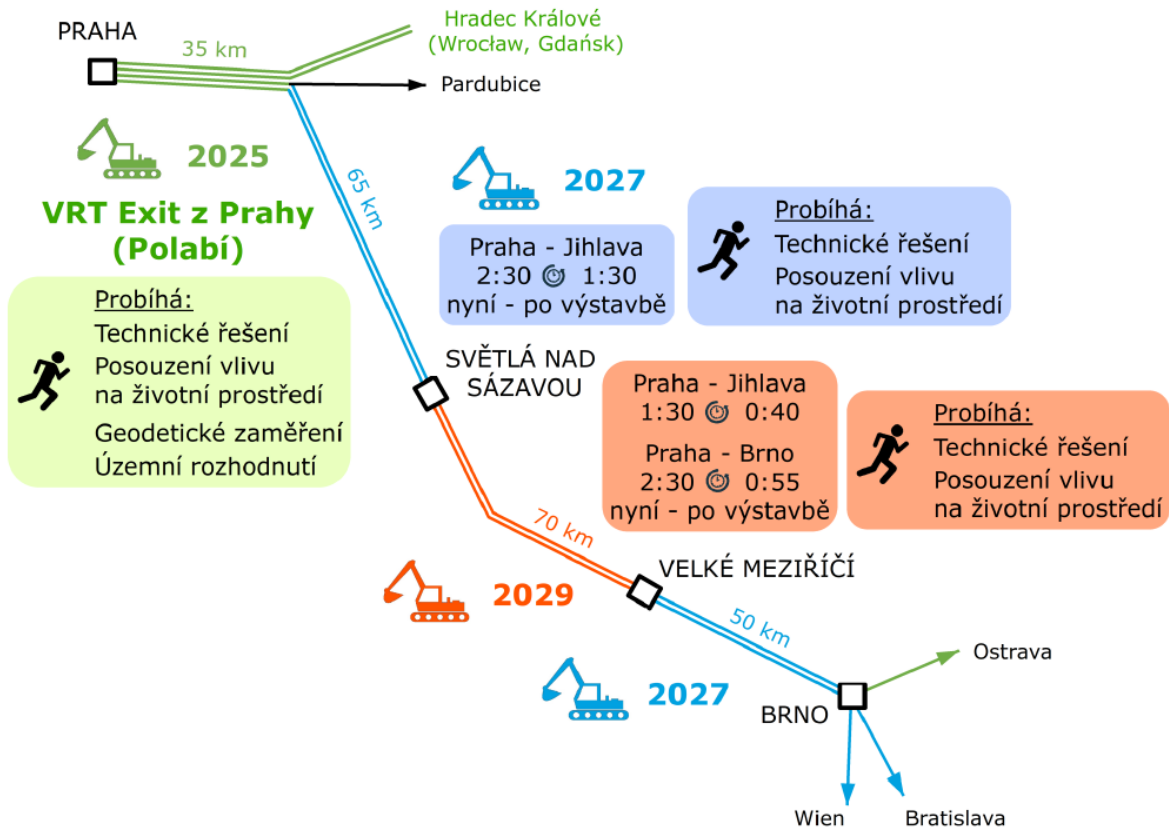
Trasa VRT Praha - Brno



Severní trasa:

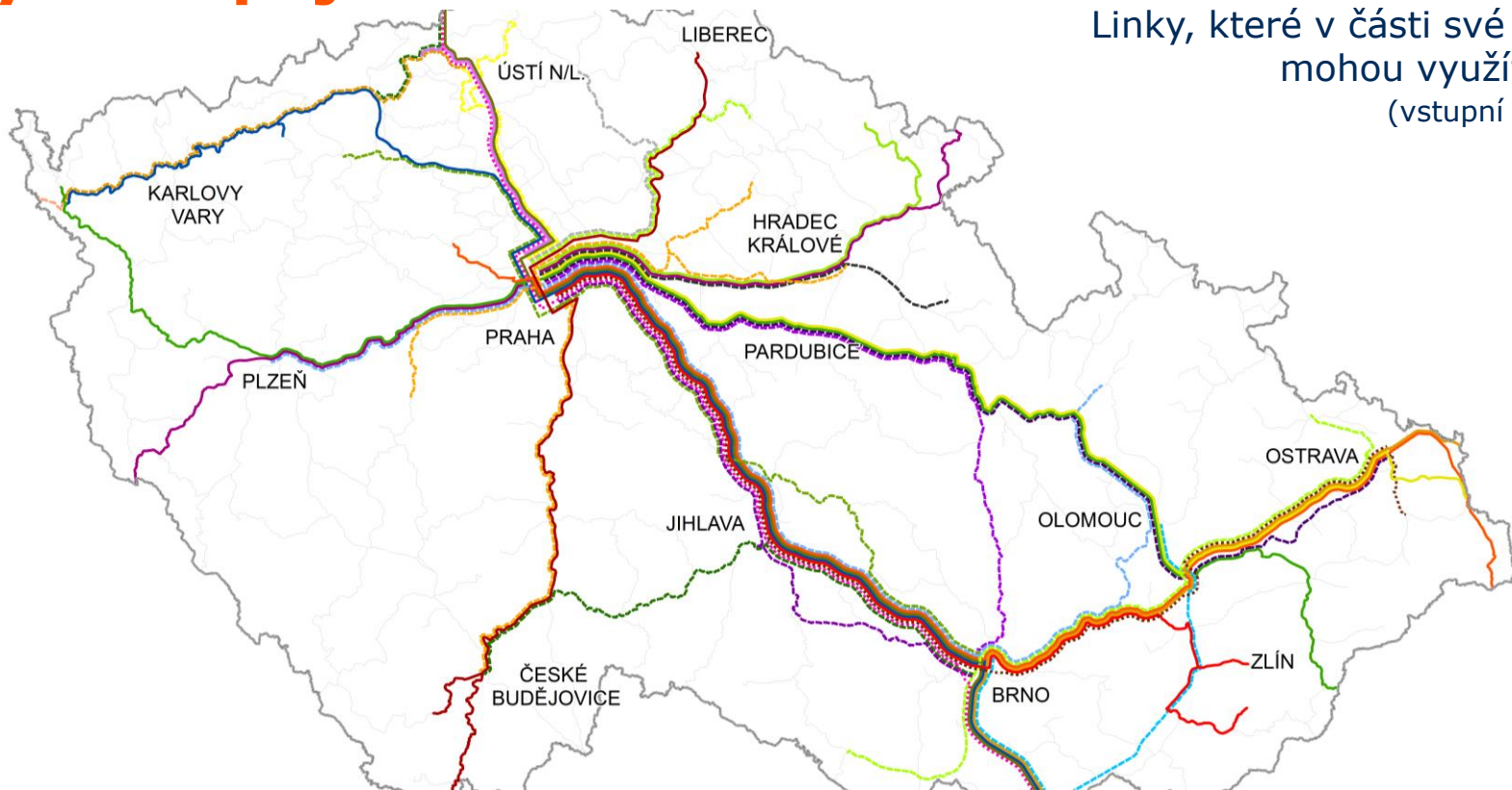
- stejné přínosy v dopravě
- při nižších investičních nákladech
- při nižších provozních nákladech
- výhodná etapizace
- usazení trasy v ÚPD

RS1 Praha – Brno – Ostrava



Rychlá spojení

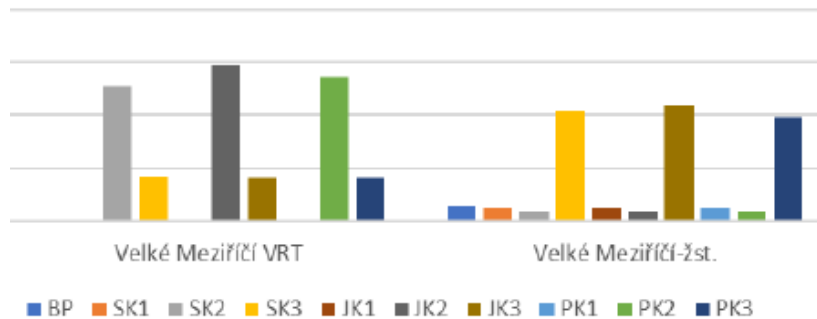
Linky, které v části své trasy
mohou využít VRT
(vstupní návrh)



Obsluha Velké Bíteše a Velkého Meziříčí



Velké Meziříčí

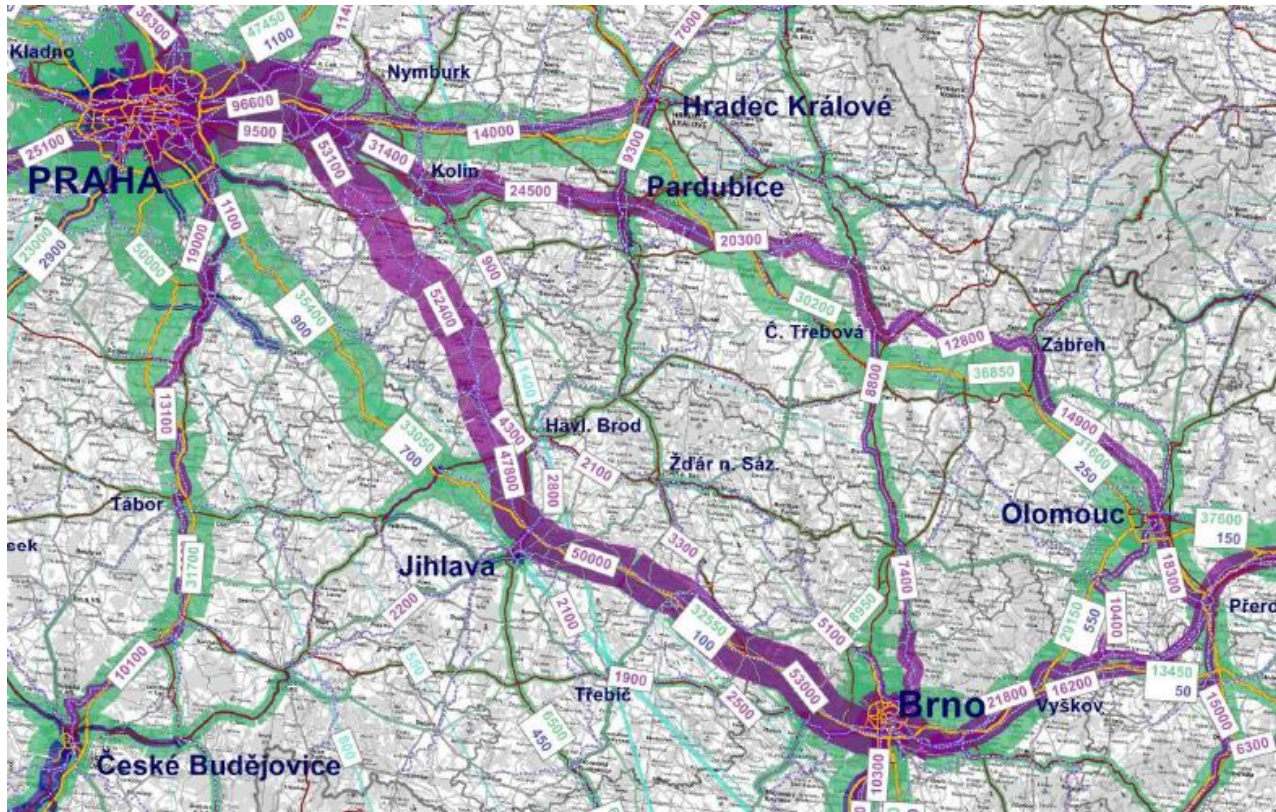


Dopravní model:

- využití příměstské dopravy v okolí Brna
- preference přímé obsluhy města

zdroj: pracovní výstup studie

Provoz na VRT



Dopravní model:

- vysoké využití nové VRT
- odhady cca **50 tis.** cestujících za den
- výrazně nejvyužívanější trať v ČR

Důsledky:

- nutná vysoká kapacita, **kvalita a spolehlivost** infrastruktury

zdroj: pracovní výstup studie



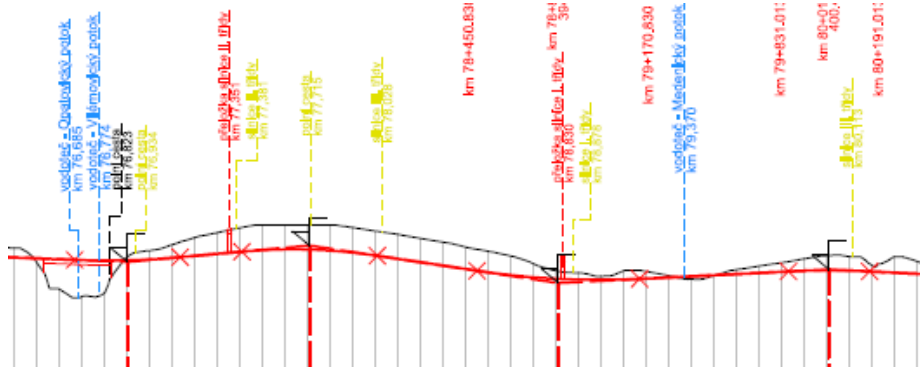
Vysokorychlostní vlak



Stanice a terminály na VRT



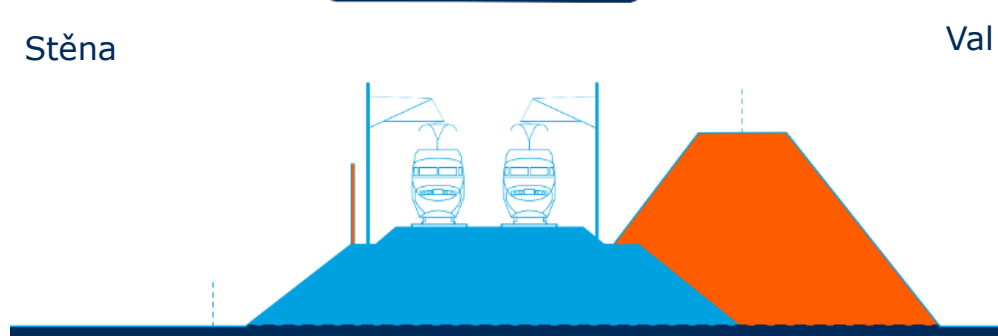
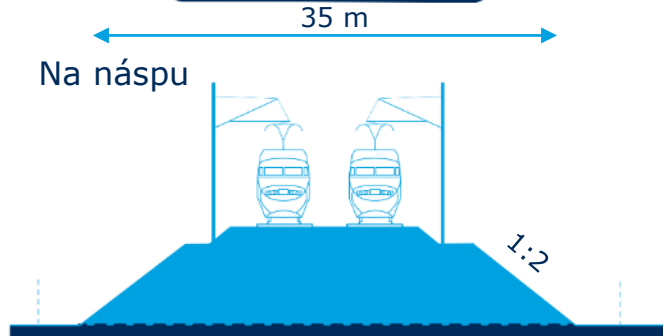
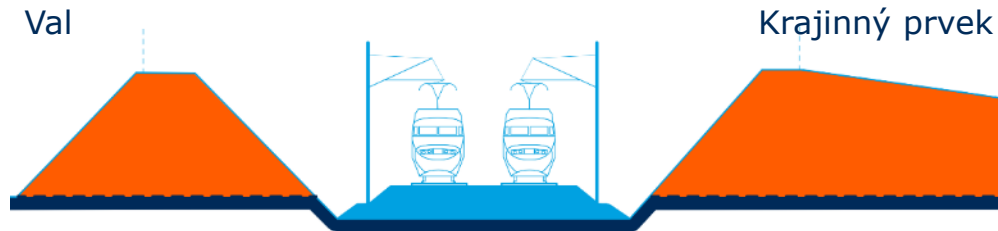
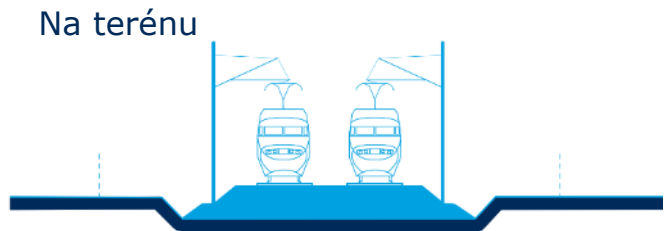
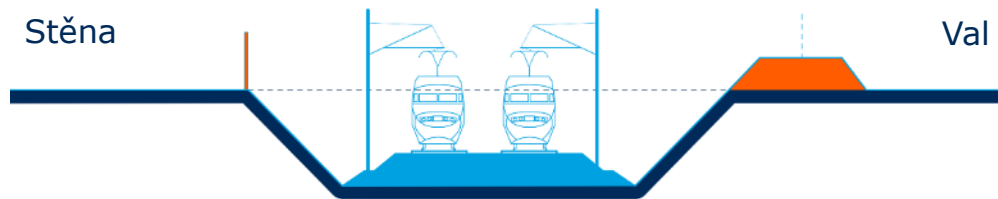
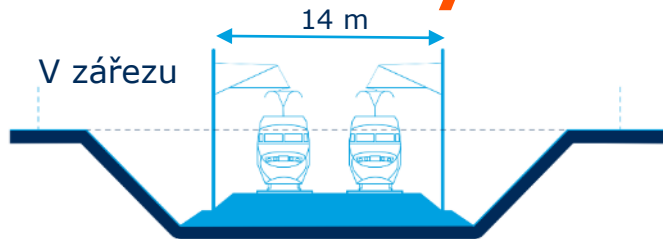
Rádi budeme diskutovat



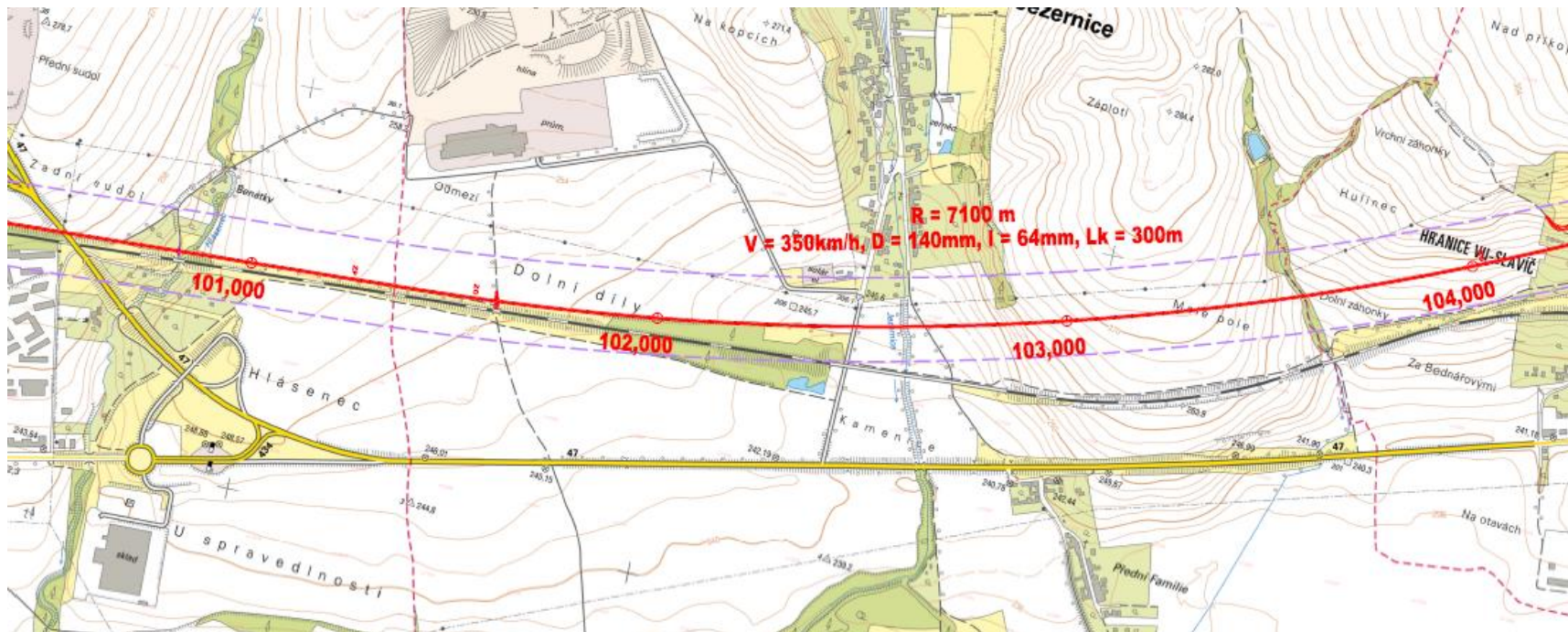
- Celkové začlenění trati do krajiny
- Prostory skrz trať
- Ochrana proti hluku
- Valy pro „znevíditelní“ trati

Hlukové limity jsou splněny přirozeně
100 – 500 m od trati podle usazení do krajiny.

Vedení trasy a možnosti ochrany proti hluku



Čím obtížně vyhovíme



Globální změna trasy – poloměry oblouků přes 7 km (u běžné železnice jen 1,5 km)



VRT Pilotní úsek Velká Bíteš - Brno



VRT a Velká Bíteš



LEGENDA	
	Násep
	Zářez
	Osa trati
	Mosty
	Komunikace

VRT a Velká Bíteš



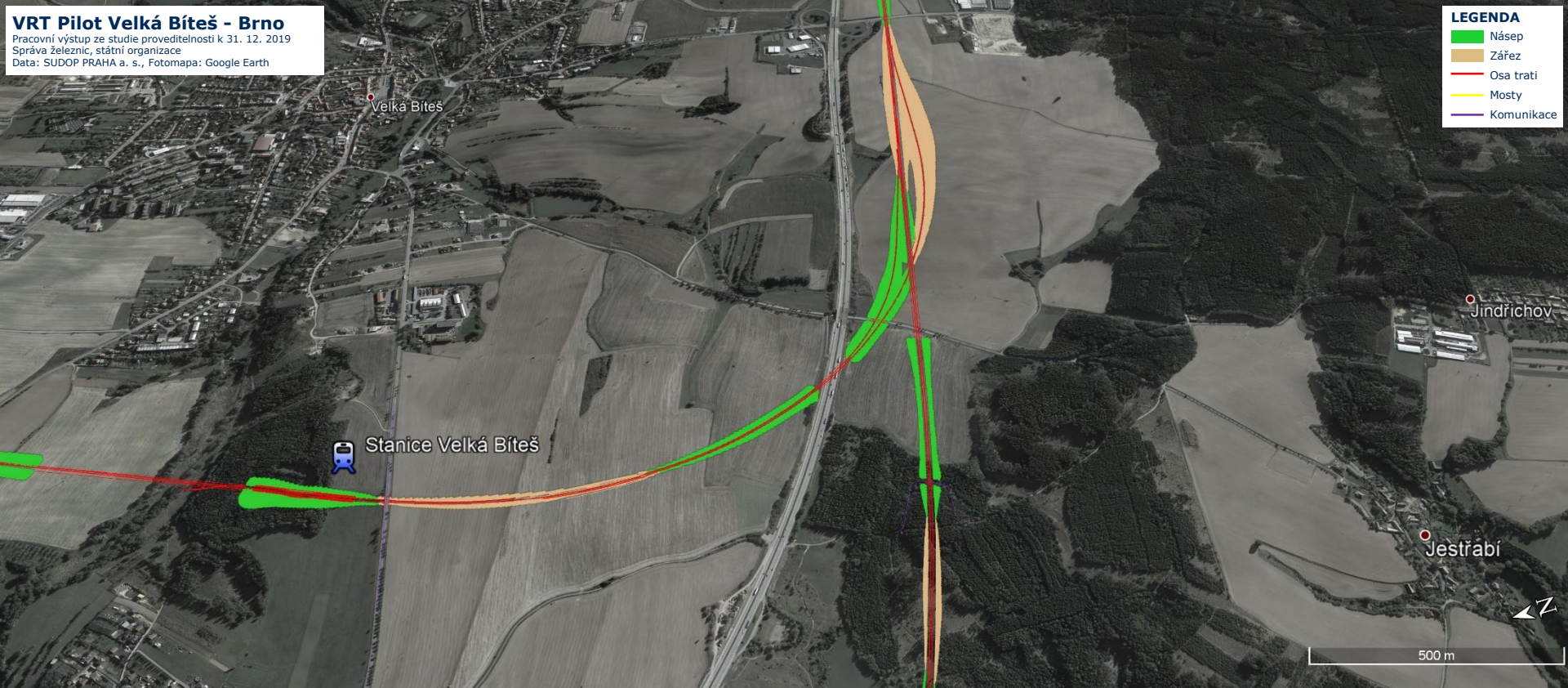
LEGENDA	
■	Násep
■	Zářez
■	Osa trati
■	Mosty
■	Komunikace

VRT a Velká Bíteš



LEGENDA	
	Násep
	Zářez
	Osa trati
	Mosty
	Komunikace

VRT a Velká Bíteš a Nové Sady








LEGENDA

- Násep
- Zářez
- Osa trati
- Mosty
- Komunikace

VRT a Velká Bíteš

VRT Pilot Velká Bíteš - Brno

Pracovní výstup ze studie proveditelnosti k 31. 12. 2019
Správa železnic, státní organizace
Data: SUDOP PRAHA a. s., Fotomapa: Google Earth

LEGENDA	
	Násep
	Zářez
	Osa trati
	Mosty
	Komunikace



VRT a Velká Bíteš



VRT Praha – Brno – Ostrava/Břeclav

VRT Pilot Velká Bíteš - Brno

Pracovní výstup ze studie proveditelnosti k 31. 12. 2019

Správa železnic, státní organizace

Data: SUDOP PRAHA a. s., Fotomapa: Google Earth



LEGENDA

- Násep
- Zářez
- Osa trati
- Mosty
- Komunikace

Přibyslavice

Ludvíkov

500 m

VRT a Přibyslavice

LEGENDA

- Násep
- Zářez
- Osa trati
- Mosty
- Komunikace



VRT a Velká Bíteš

VRT Pilot Velká Bíteš - Brno

Pracovní výstup ze studie proveditelnosti k 31. 12. 2019

Správa železnic, státní organizace
Data: SUDOP PRAHA a. s., Fotomapa: Google Earth

LEGENDA	
	Násep
	Zářez
	Osa trati
	Mosty
	Komunikace



VRT a Velká Bíteš a Nové Sady



VRT Praha – Brno – Ostrava/Břeclav

VRT Pilot Velká Bíteš - Brno

Pracovní výstup ze studie proveditelnosti k 31. 12. 2019
Správa železnic, státní organizace
Data: SUDOP PRAHA a. s., Fotomapa: Google Earth



LEGENDA

- Násep
- Zářez
- Osa trati
- Mosty
- Komunikace

VRT a Nové Sady

VRT Pilot Velká Bíteš - Brno

Pracovní výstup ze studie proveditelnosti k 31. 12. 2019

Správa železnic, státní organizace

Data: SUDOP PRAHA a. s., Fotomapa: Google Earth



LEGENDA	
█	Násep
█	Zářez
█	Osa trati
█	Mosty
█	Komunikace

VRT a Vlkov



VRT Praha – Brno – Ostrava/Břeclav

VRT Pilot Velká Bíteš - Brno

Pracovní výstup ze studie proveditelnosti k 31. 12. 2019

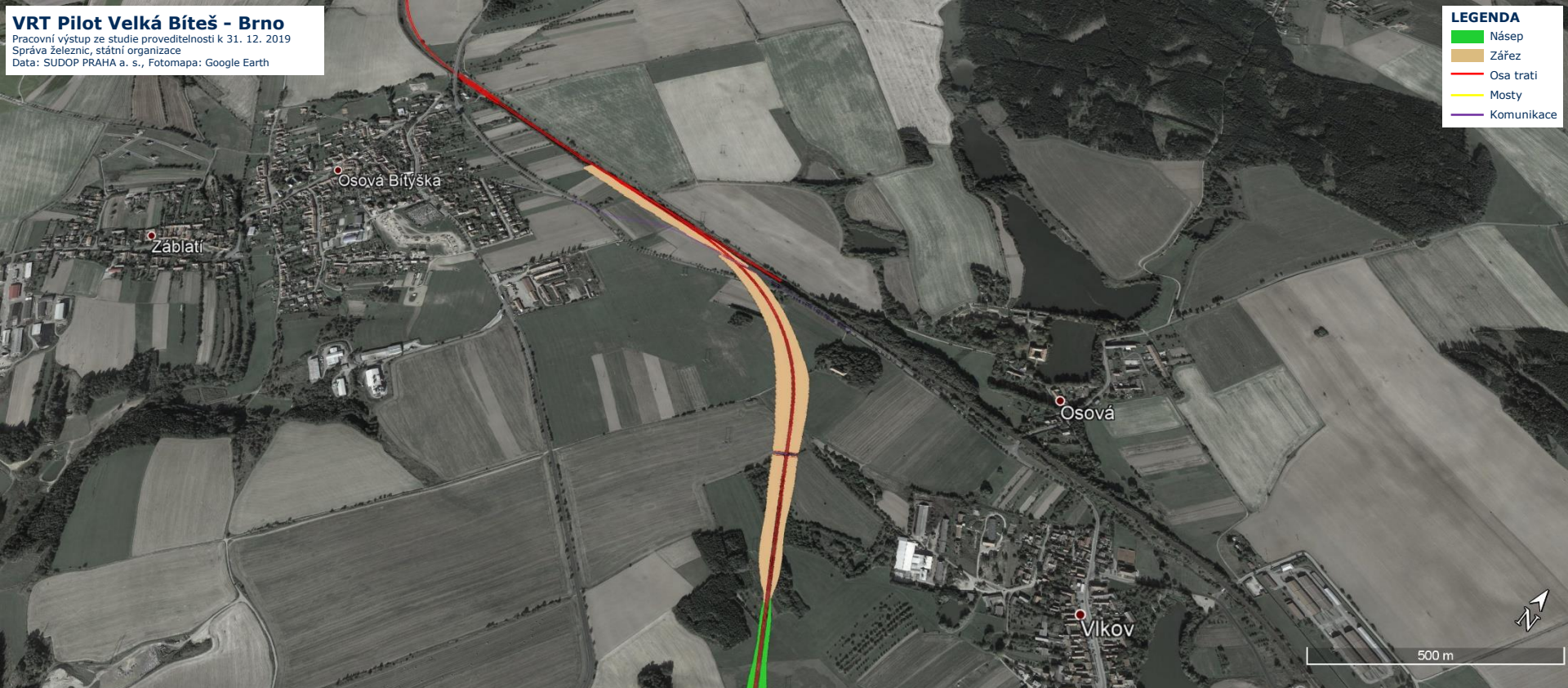
Správa železnic, státní organizace

Data: SUDOP PRAHA a. s., Fotomapa: Google Earth



LEGENDA	
■	Násep
■	Zářez
■	Osa trati
■	Mosty
■	Komunikace

VRT a Vlkov



LEGENDA	
	Násep
	Zářez
	Osa trati
	Mosty
	Komunikace

VRT a Osová Bítýška



VRT Pilot Velká Bíteš - Brno

Pracovní výstup ze studie proveditelnosti k 31. 12. 2019

Správa železnic, státní organizace

Data: SUDOP PRAHA a. s., Fotomapa: Google Earth



LEGENDA

- Násep
- Zářez
- Osa trati
- Mosty
- Komunikace

VRT a Veverské Knínice



VRT Praha – Brno – Ostrava/Břeclav



- LEGENDA**
- Násep
 - Zářez
 - Osa trati
 - Mosty
 - Komunikace

VRT a Veverské Knínice



VRT a Veverské Knínice

VRT Pilot Velká Bíteš - Brno

Pracovní výstup ze studie proveditelnosti k 31. 12. 2019

Správa železnic, státní organizace

Data: SUDOP PRAHA a. s., Fotomapa: Google Earth



VRT a Veverské Knínice



VRT Praha – Brno – Ostrava/Břeclav

Děkuji za pozornost

VRT Praha – Brno – Ostrava/Břeclav

Ing. Marek Pinkava

Oddělení přípravy VRT, manažer projektu

<https://www.szdc.cz/vrt>

vrt@szdc.cz