

Příprava záměru

VRT a Velkobítešsko

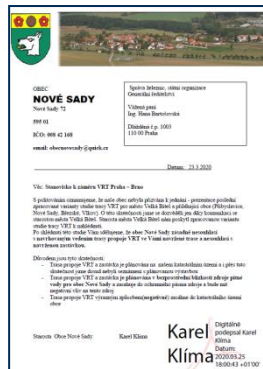
Ing. Marek Pinkava

Oddělení přípravy VRT, manažer projektu

Velká Bíteš, 14. 07. 2020

VRT a Velkobítešsko

- základní představení záměru VRT v regionu proběhlo
- známe první zpětnou vazbu
 - přímo na setkání
 - dopisy z Velké Bíteše a Nových Sadů



Projednáváte záměr s někým?

Kraje

- Presentace na úrovni krajských zastupitelstev
- Podzim 2019, **zahájeno v Jihlavě**

Odborná veřejnost

- Konference o VRT
- Přizváni byli někteří starostové a další zástupci
- Listopad 2019

Obce

- Jednání se všemi více jak 220 starosty dotčených obcí, **zahájeno ve Velkém Meziříčí**
- Od léta 2019
- První zákresy do terénu na základě studií proveditelnosti

Zájmové skupiny

- Představení záměru vysokorychlostní tratě
- Jaro 2020

Veřejnost

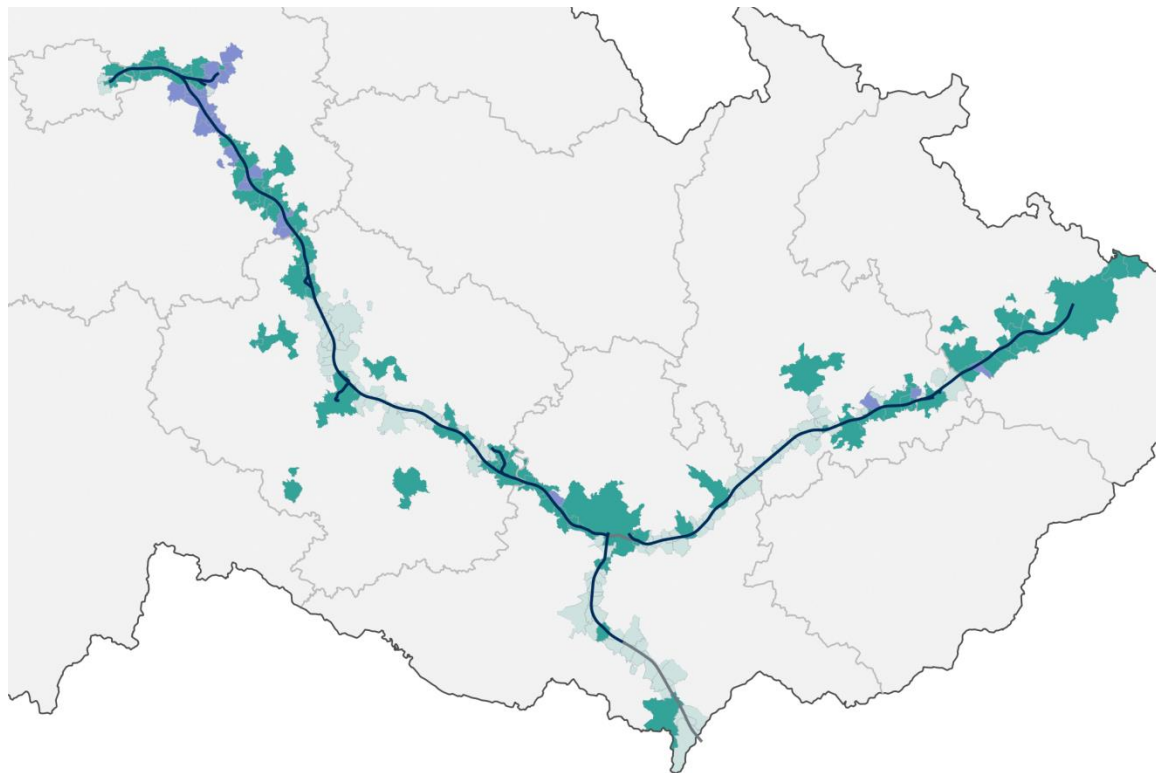
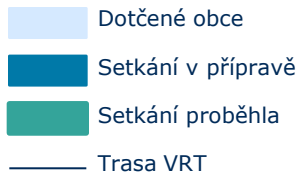
- První veřejné představení v Nehvizdech, následovaly 3 další
- Představování na Pilotních úsecích bude pokračovat

Projednáváte záměr s někým?

Osloveno 125 obcí z 226

Postup podle
harmonogramu přípravy
a výstavby

Pozastavení vlivem
COVID-19



stav k 3.7.2020

Je zapojen kraj Vysočina?

zahájení prací na studii 04/2018

zapojení do pracovních skupin – **10 jednání**

konzultace vstupního linkové vedení **před zahájením prací** (záměr VDV)

připomínkování výstupů ze studie

dvě kola „velkého“ připomínkování (02/2019, 09/2019), následuje 09/2020

doposud **vzneseno 71 připomínek**

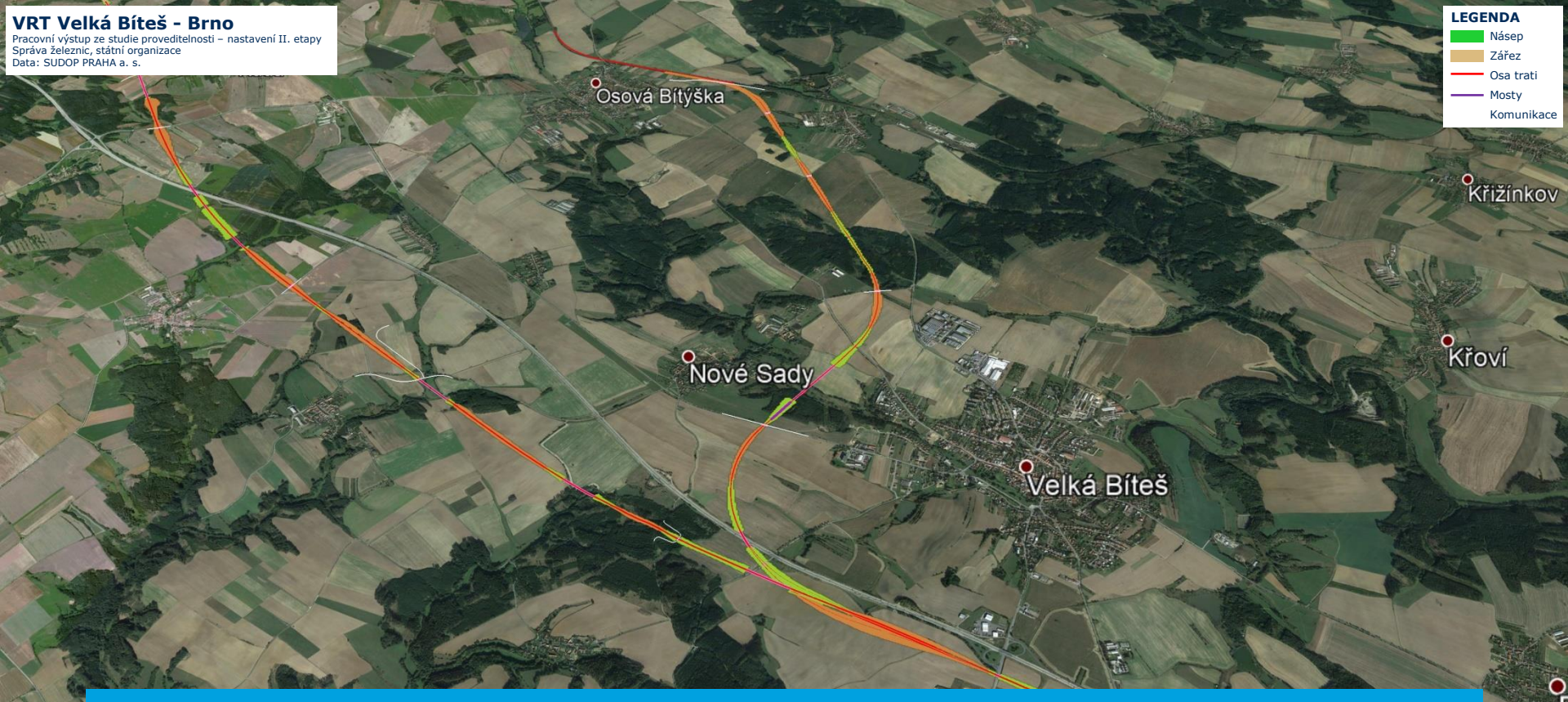
zapracovány

požadavky na vedení linek dálkové i regionální dopravy

požadavky na úpravu infrastruktury (posun sjezdu do Světlé n/S a V. Bíteše)

požadavky na obsluhu krajského města Jihlava

provedeny dílčí prověření možností



Ve studii navržené řešení

VRT Velká Bíteš - Brno

Pracovní výstup ze studie proveditelnosti - nastavení II. etapy
Správa železnic, státní organizace
Data: SUDOP PRAHA a. s.

LEGENDA	
	Násep
	Zářez
	Osa trati
	Mosty
	Komunikace



Ve studii navržené řešení

LEGENDA

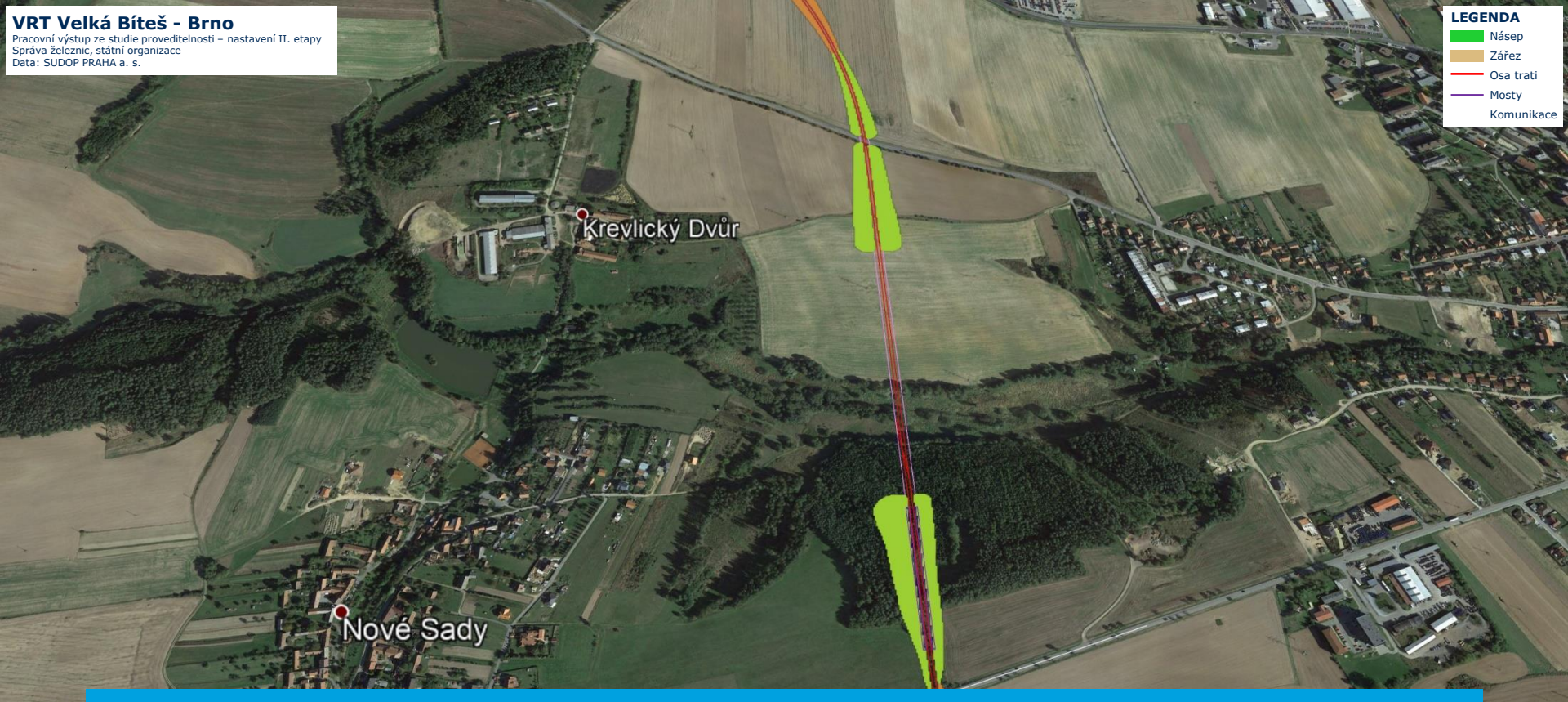
- Násep
- Zářez
- Osa trati
- Mosty
- Komunikace



Ve studii navržené řešení

VRT Velká Bíteš - Brno

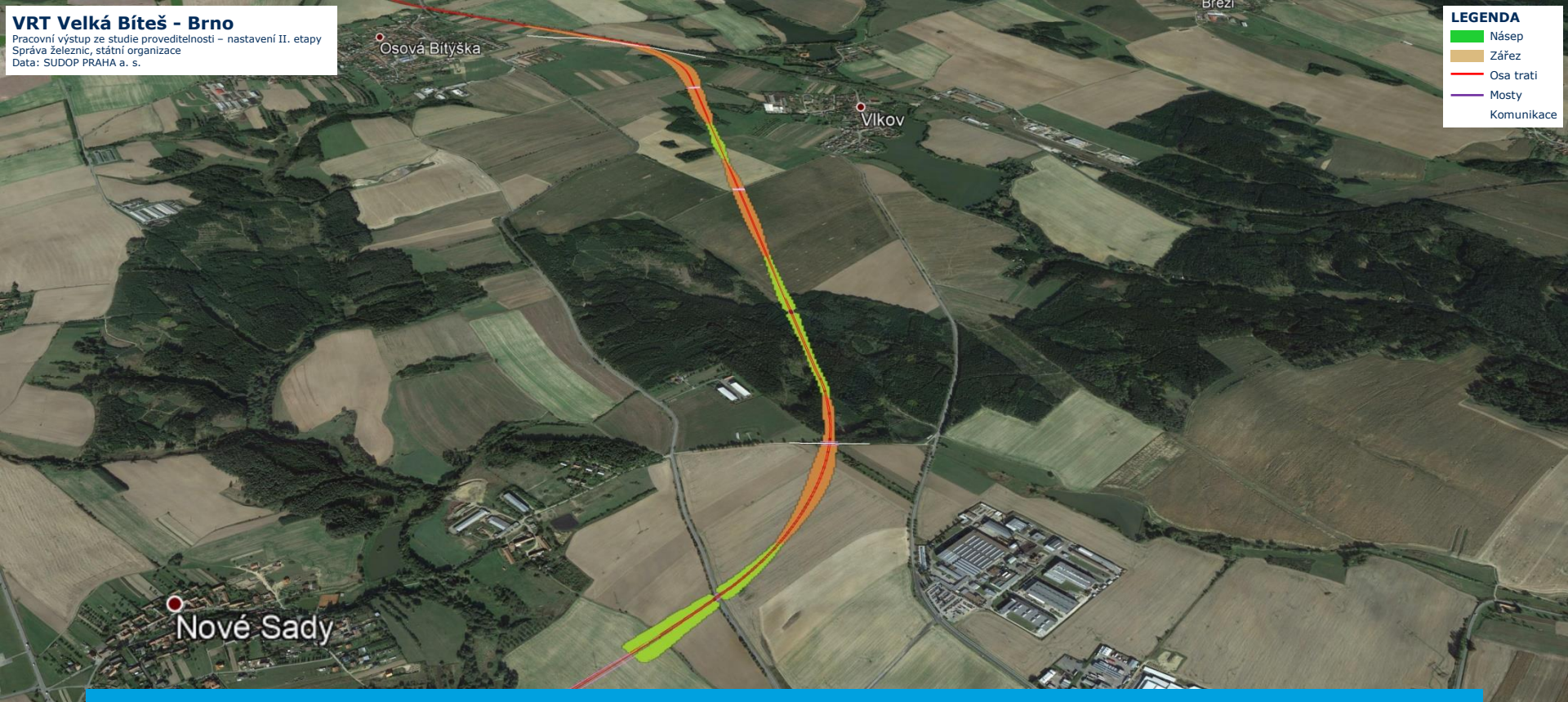
Pracovní výstup ze studie proveditelnosti – nastavení II. etapy
Správa železnic, státní organizace
Data: SUDOP PRAHA a. s.



LEGENDA	
	Násep
	Zářez
	Osa trati
	Mosty
	Komunikace

Ve studii navržené řešení

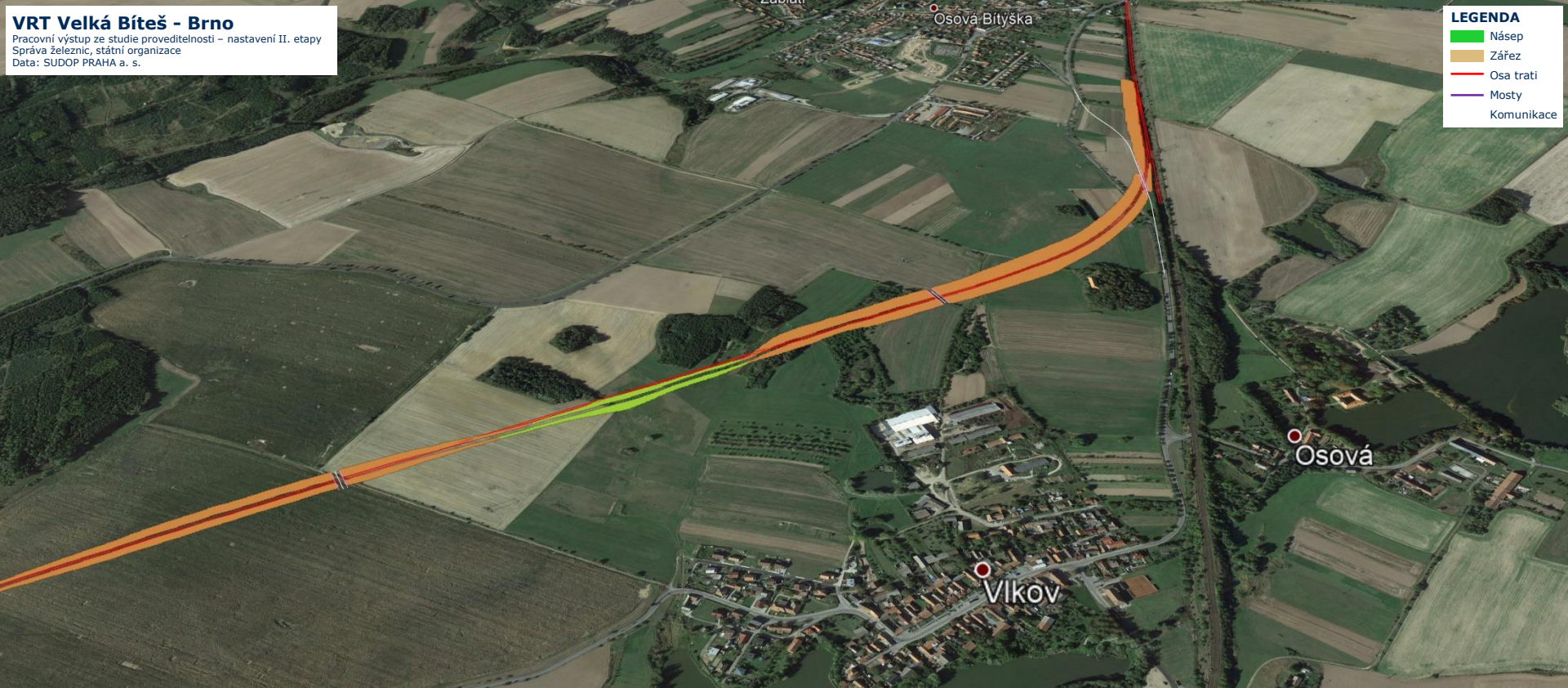




Ve studii navržené řešení

VRT Velká Bíteš - Brno

Pracovní výstup ze studie proveditelnosti - nastavení II. etapy
Správa železnic, státní organizace
Data: SUDOP PRAHA a. s.



LEGENDA	
	Násep
	Zářez
	Osa trati
	Mosty
	Komunikace

Ve studii navržené řešení



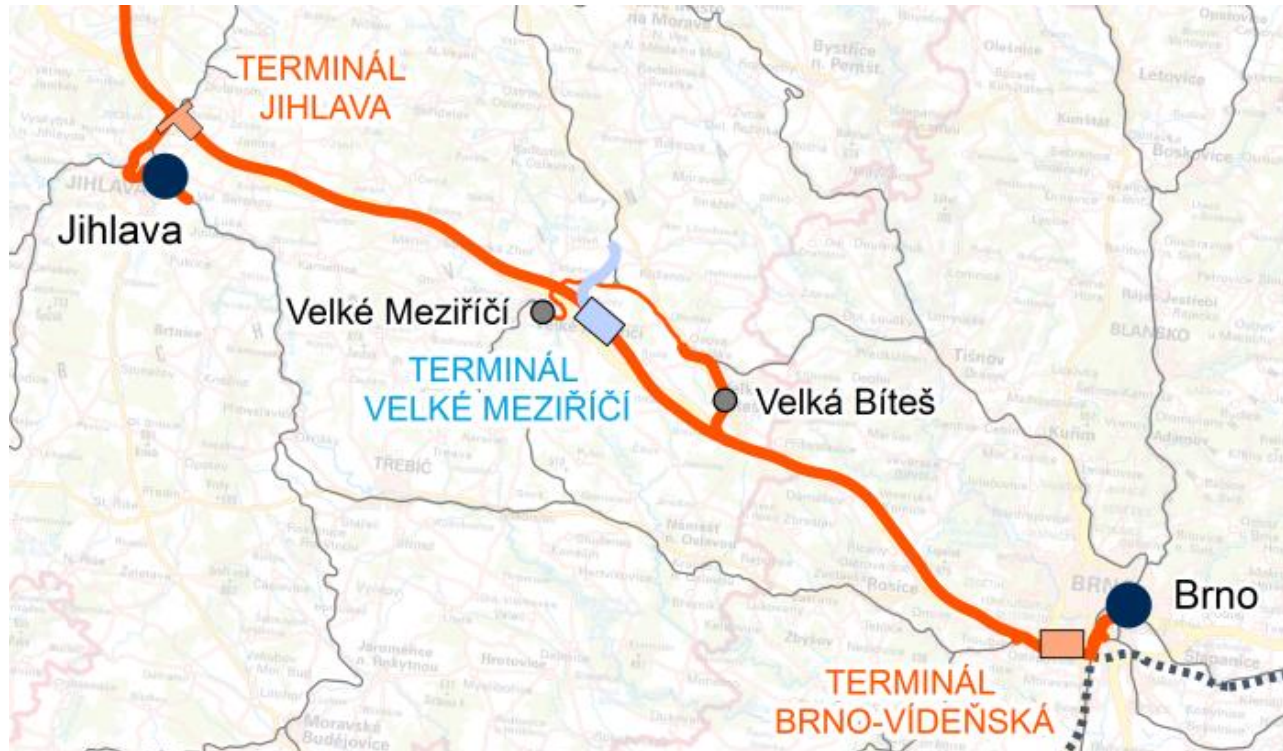
VRT a Velkobítešsko



Ve studii navržené řešení



Existuje alternativní řešení?



Proč řešení přes Velkou Bíteš?

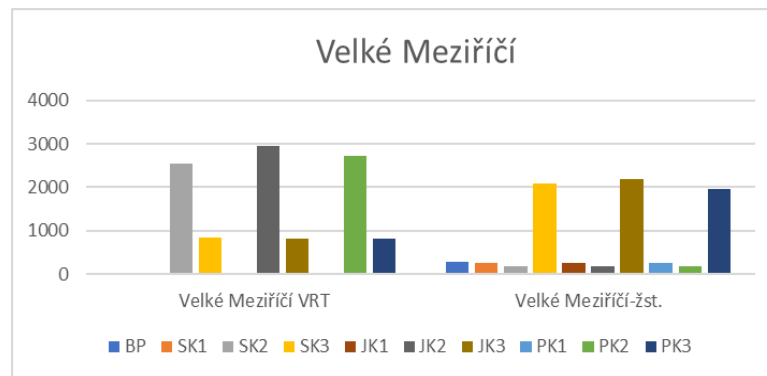
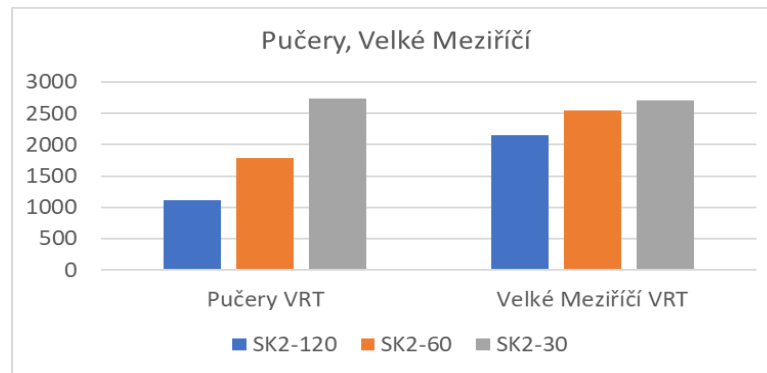
Obraty v samostatných terminálech indikují relativně malé vytížení.

Cestující preferují jízdu do centra.

Cestovní doby (Vídeňská/hl.n.):

V. Meziříčí – Brno 34/40 min.

V. Bíteš – Brno 15/21 min.

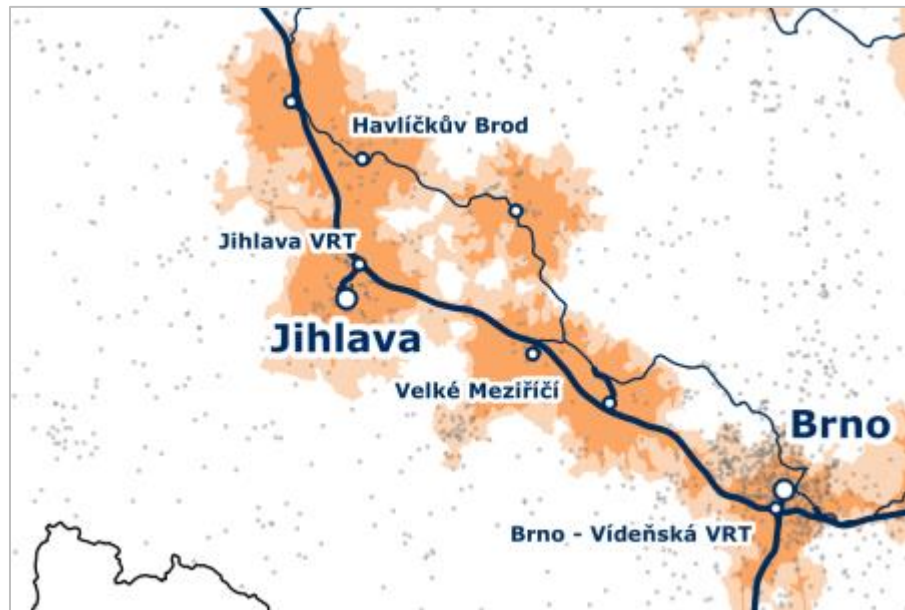


Proč řešení přes Velkou Bíteš?

Nejlepší pokrytí obyvatel Vysočiny rychlou železnicí.

Největší pokrytí docházkovou vzdáleností (bez nutnosti návazné dopravy).

Místo zastavení na hlavní trati negarantuje častou obsluhu.

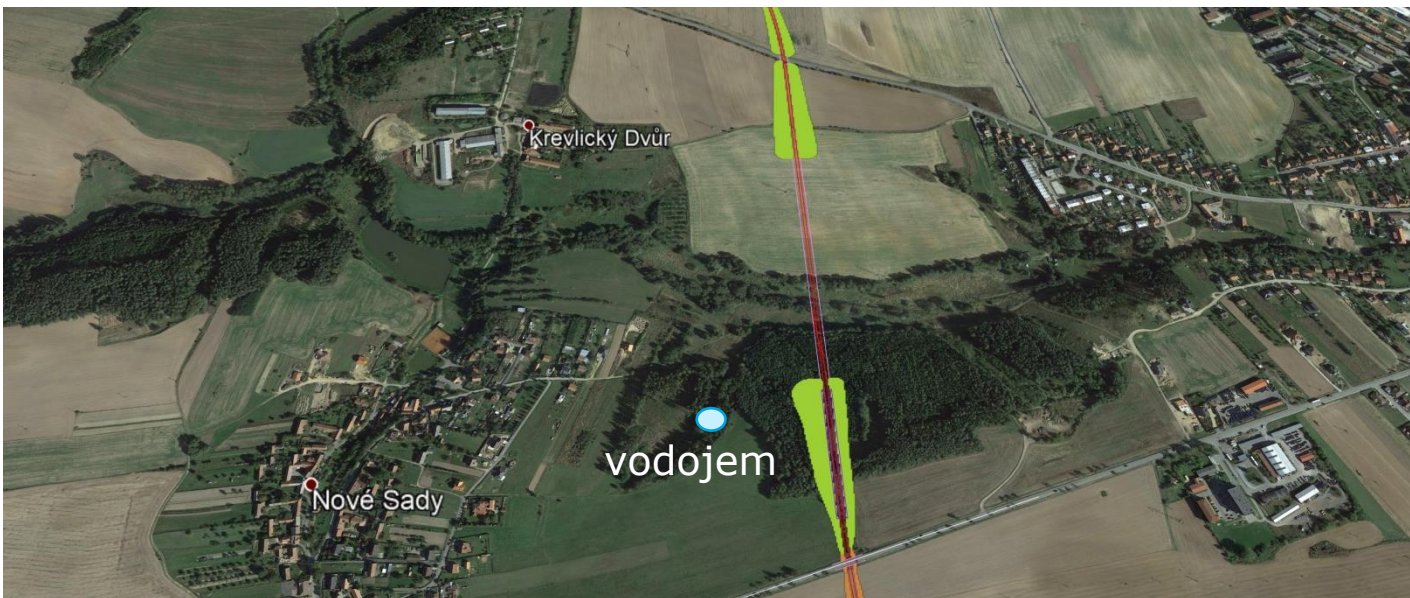


Existuje alternativní řešení v okolí?



Vedení spojovací tratě mimo Velkou Bíteš znamená zhoršení dostupnosti stanice.

Ohrozí VRT zdroj pitné vody?



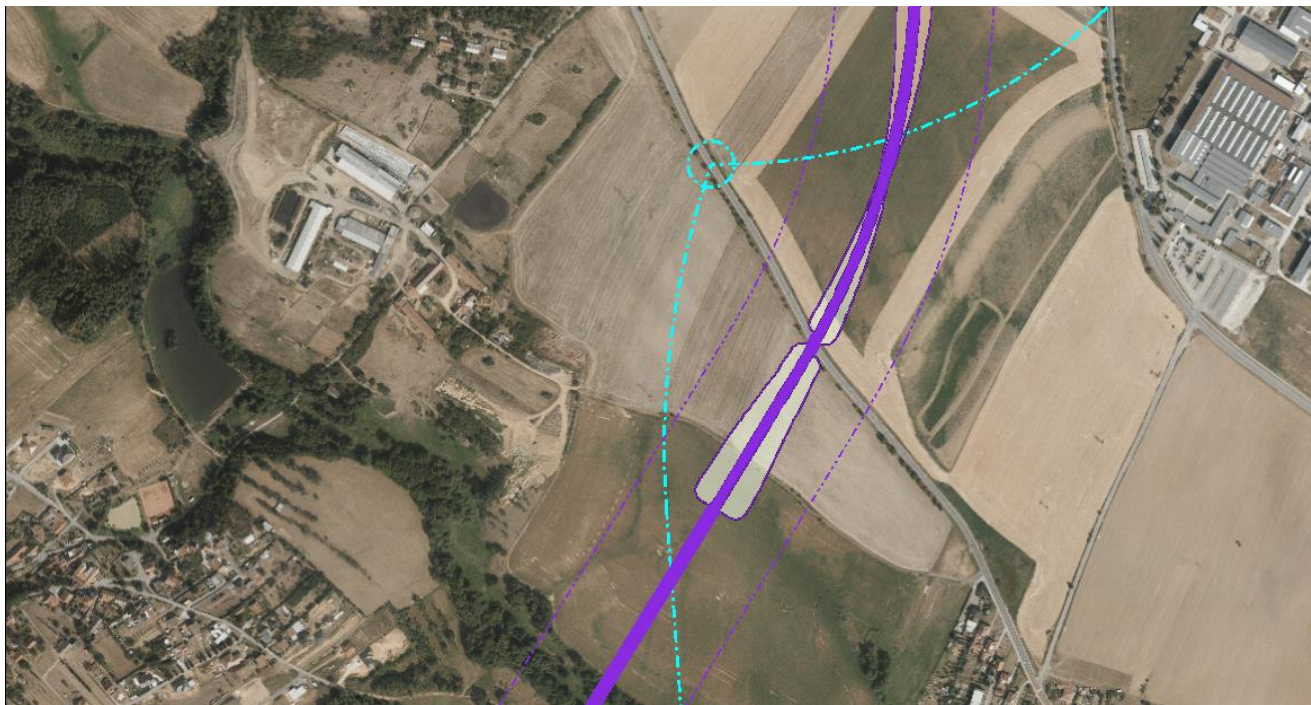
Zdroj pitné vody nebude dotčen.
Trať je v místě vedena na náspu a podzemní vody neovlivňuje.
Podrobnosti určí hydrogeologický průzkum.

Je zajištěna koordinace s obchvatem města?



S ohledem na posloupnost přípravy staveb není koordinace nyní zapracována.
Záměr VRT stavbu obchvatu nevylučuje.

Je zajištěna koordinace s obchvatem města?



Detail místa křížení.

Jaký bude provoz na spojovací trati?

Spojovací trať je běžná trať pro rychlost 120 – 140 km/h (nikoliv VRT).

Spojovací trať (i VRT samotná) je pouze pro osobní dopravu.

Před dostavbou úseku Světlá n/S – Jihlava – Velká Bíteš (za hodinu a směr):

cca 3x vlaky Ex

1x vlak R

1x vlak REX

Po dokončení VRT Praha – Brno (za hodinu a směr):

1x vlak R

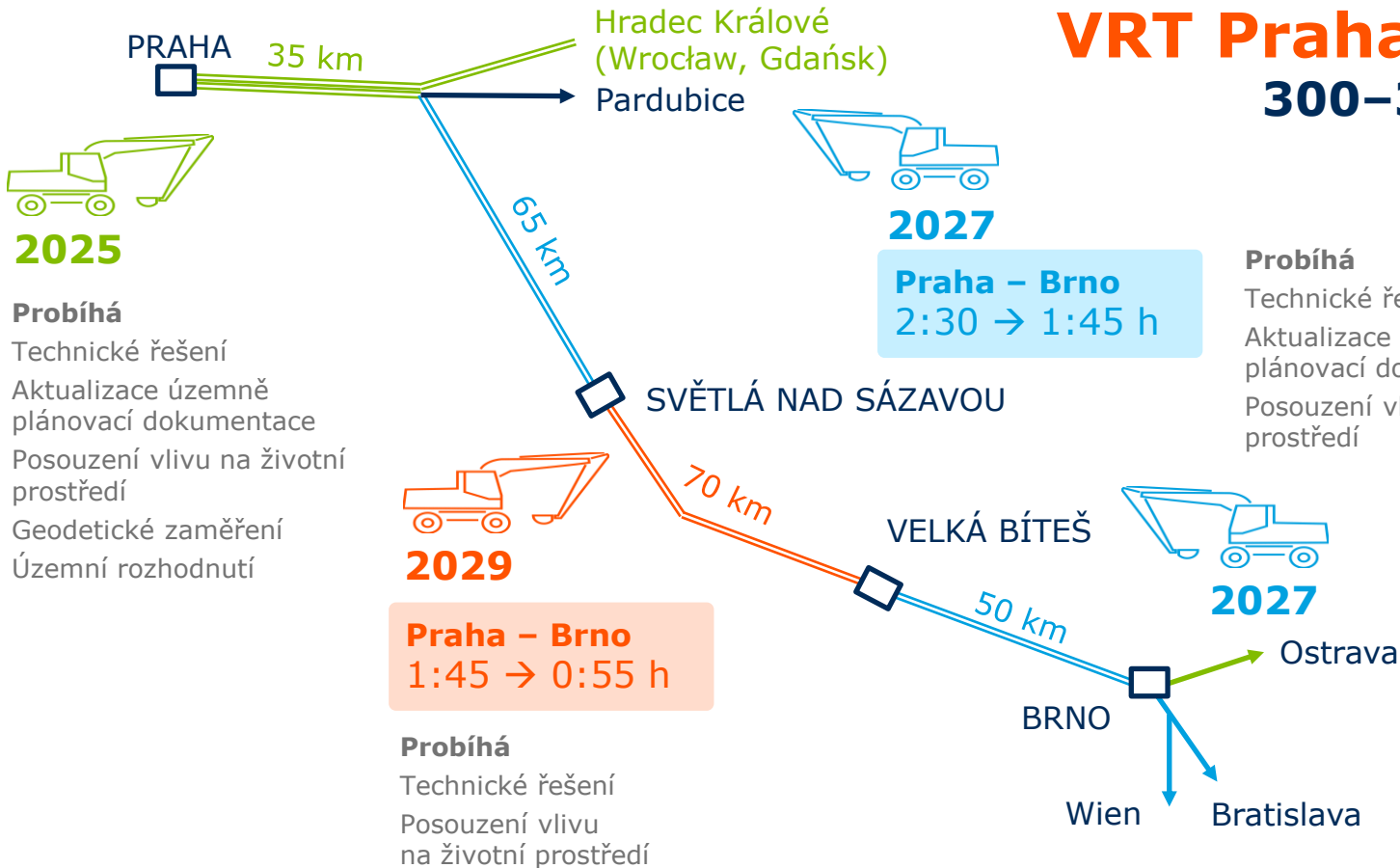
1x vlak REX

Vysokorychlostní trať a vlak



VRT Praha - Brno

300–320 km/h



Děkuji za pozornost

VRT a Velkobítešsko

Ing. Marek Pinkava

Oddělení přípravy VRT, manažer projektu

vrt@spravazeleznic.cz