

Příprava záměru

# VRT Praha – Brno – Ostrava/Břeclav

Ing. Marek Pinkava

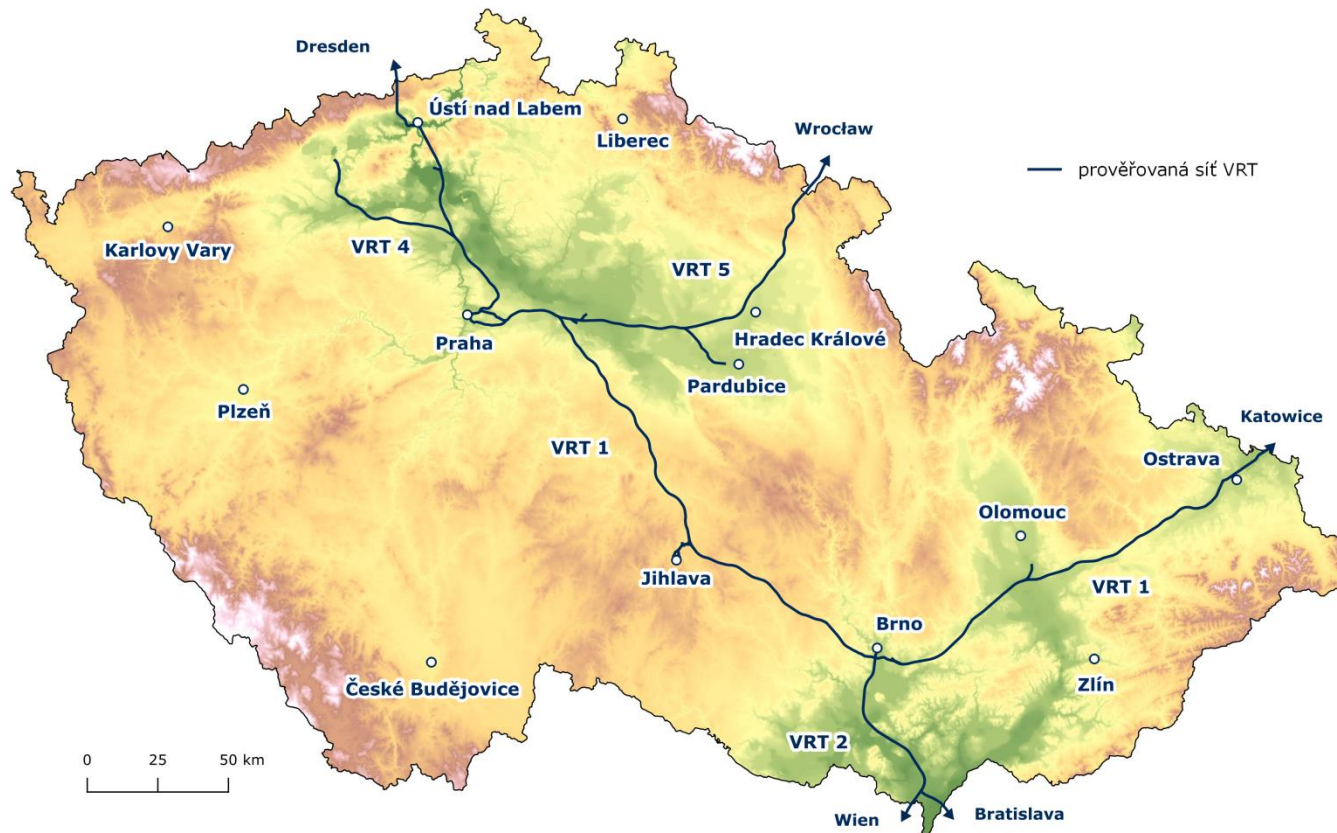
Oddělení přípravy VRT, manažer projektu

Velké Meziříčí, 04. 06. 2020

# Prezentace VRT Praha – Brno – Ostrava/Břeclav

- VRT pro Českou republiku
  - VRT pro Vysočinu
  - Příprava záměru a možnost participace
  - Navrhovaná trasa v konkrétních lokalitách
- 
- Otázky a diskuze

# VRT v České republice



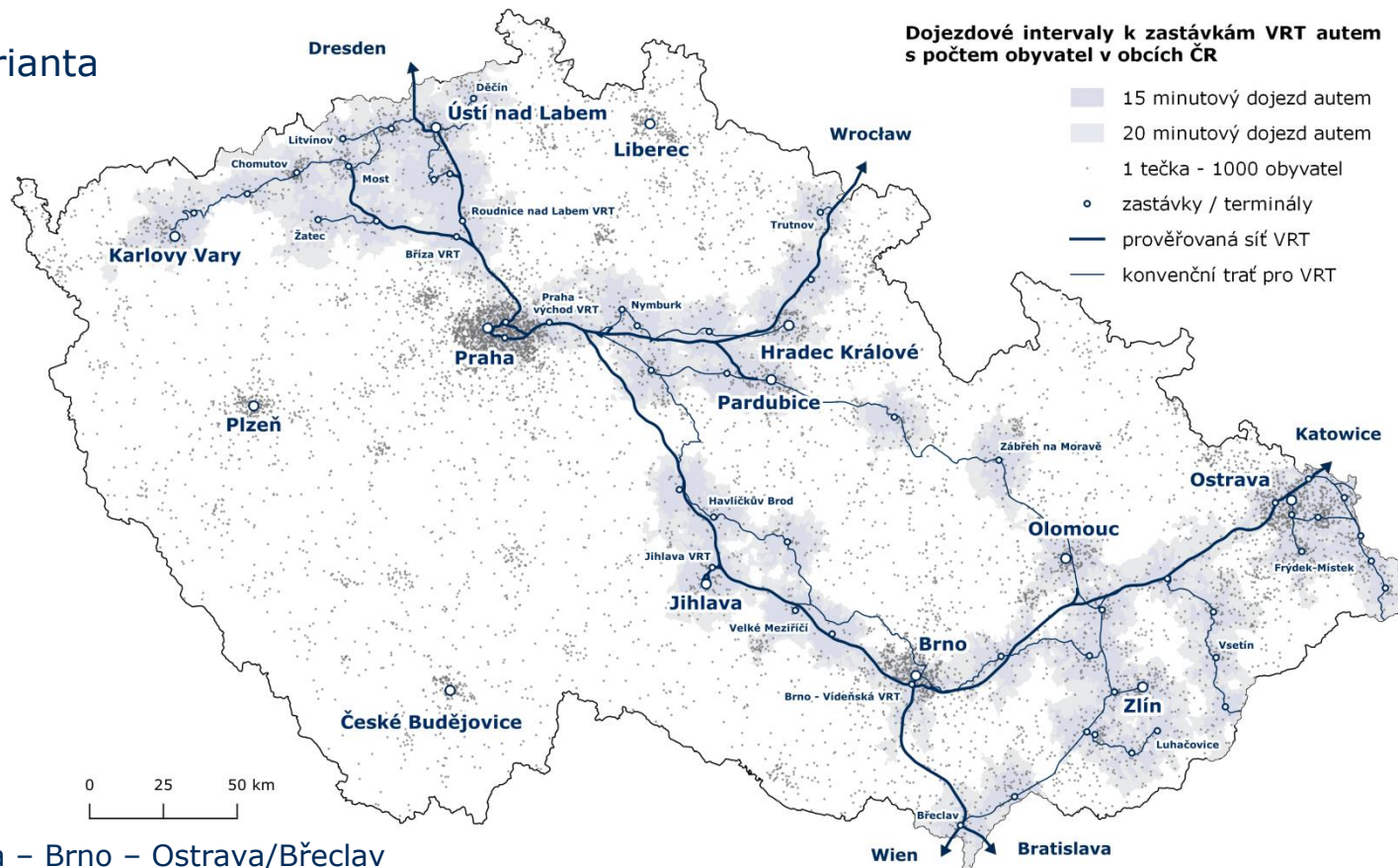
# Vysokorychlostní trať a vlak



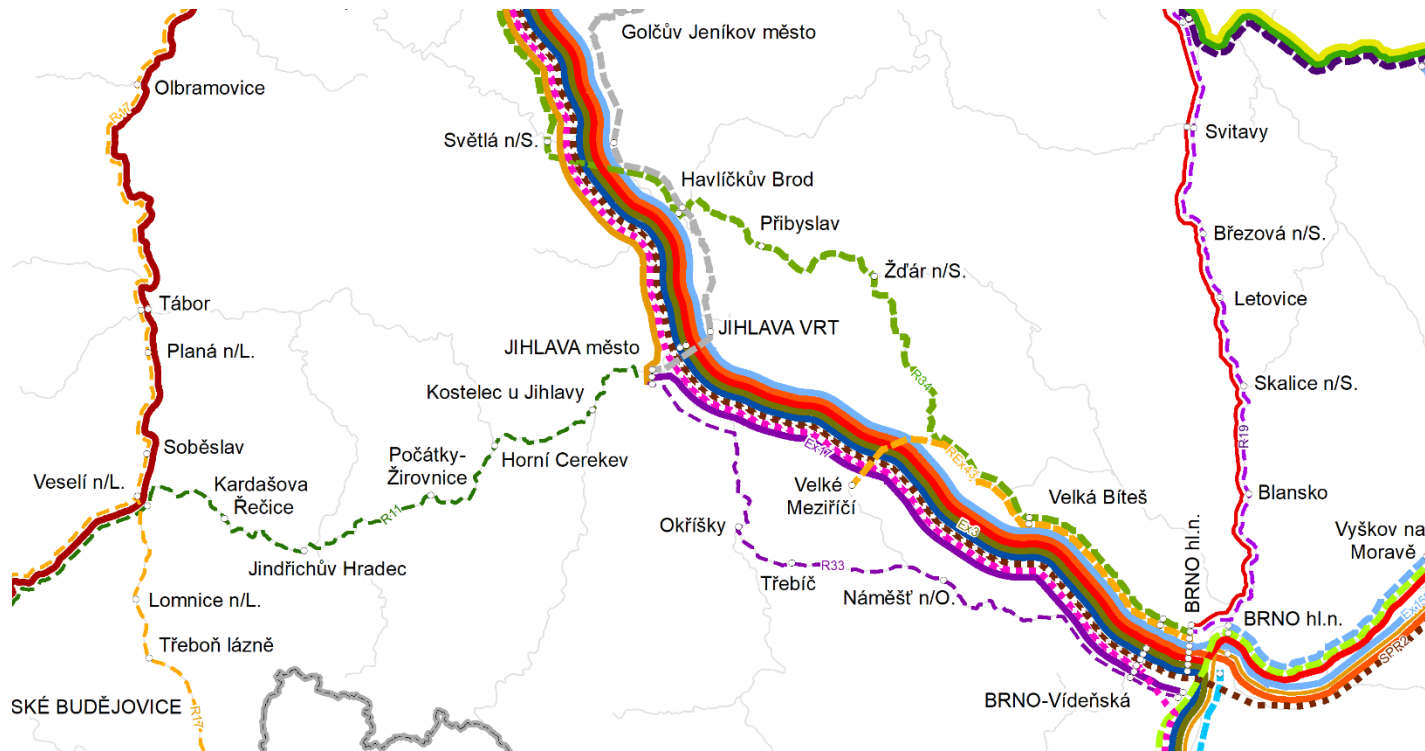


# Rychlá spojení také pro regiony

## Základní varianta

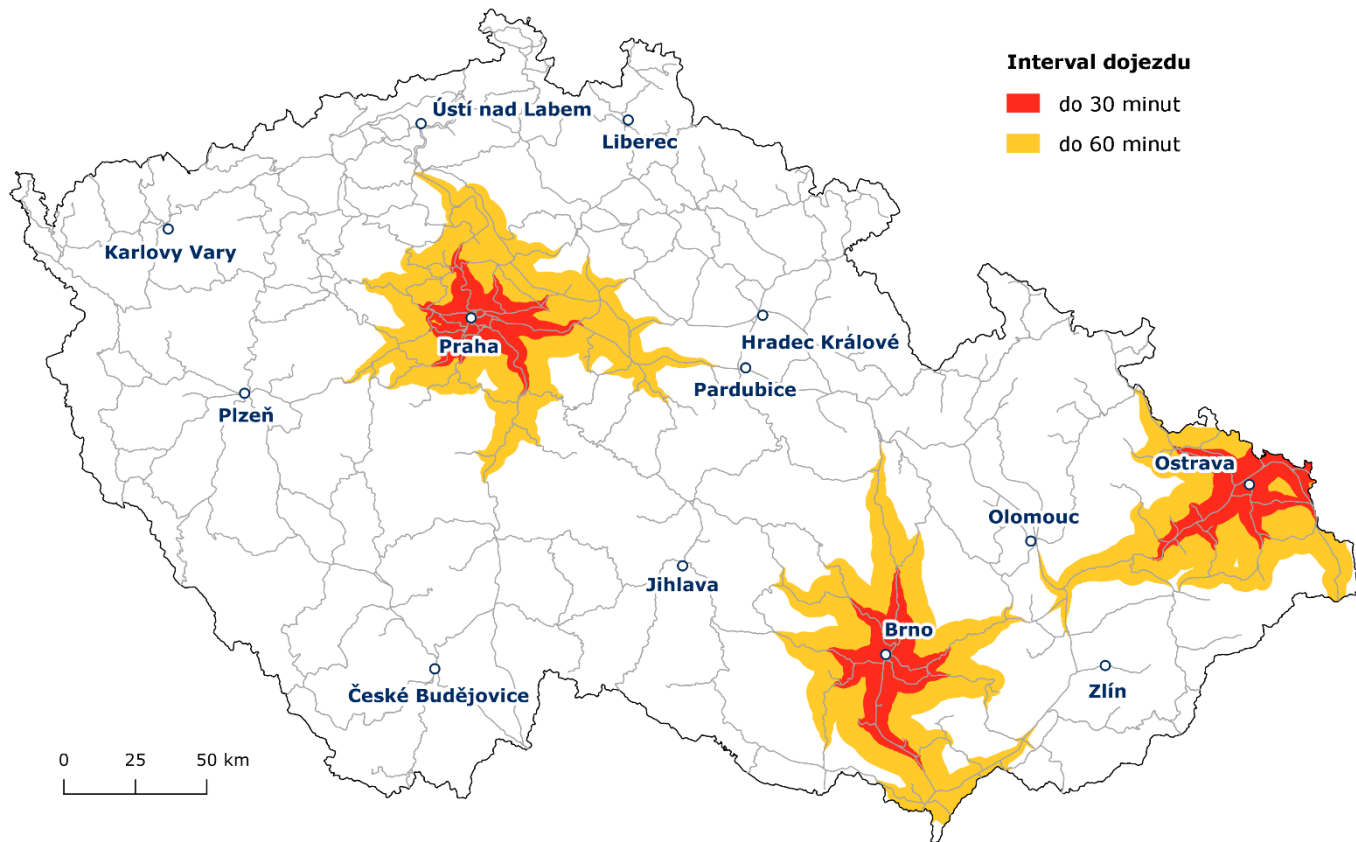


# Obsluha kraje Vysočina

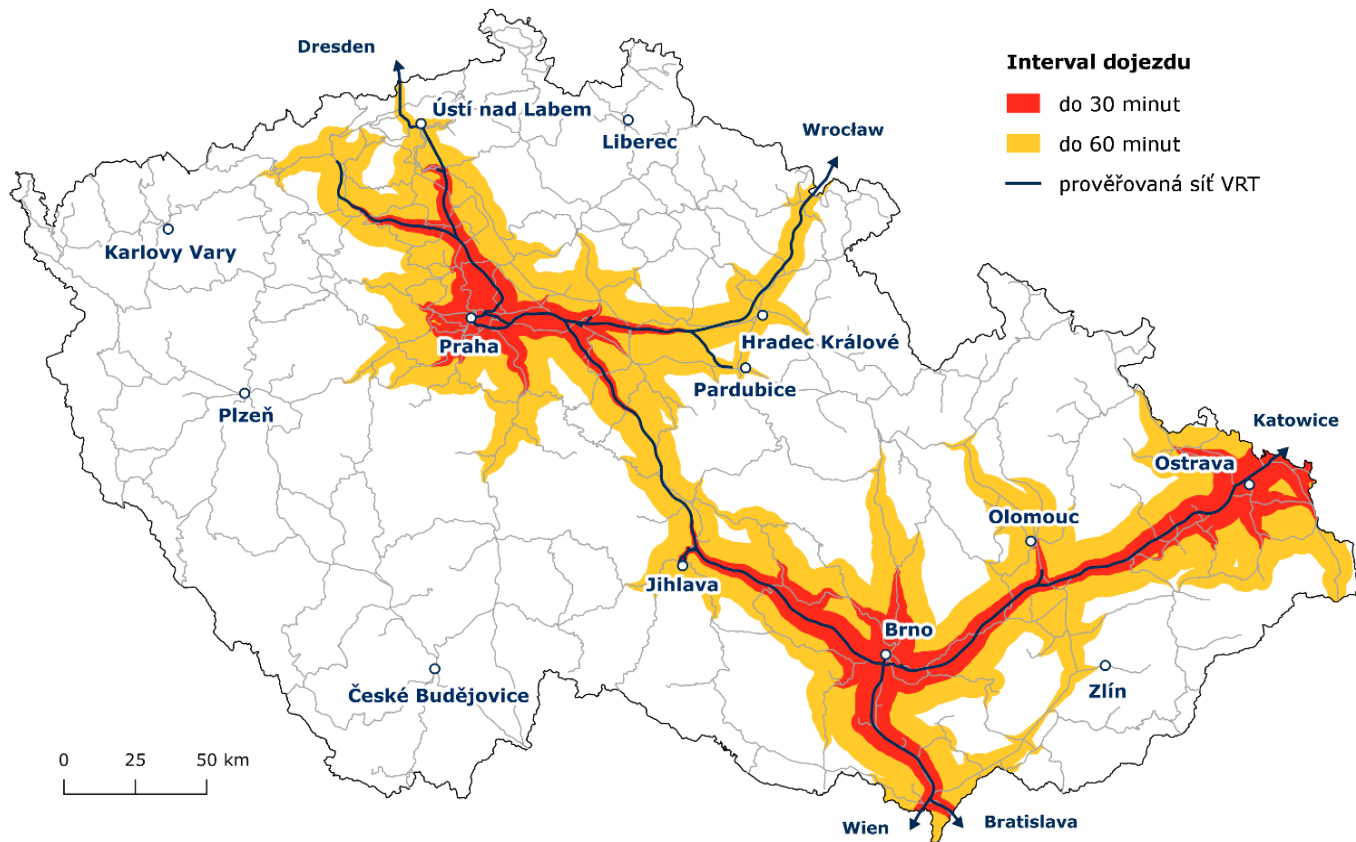


Základní varianta ve studii proveditelnosti

# Radikální zkrácení cestovních dob

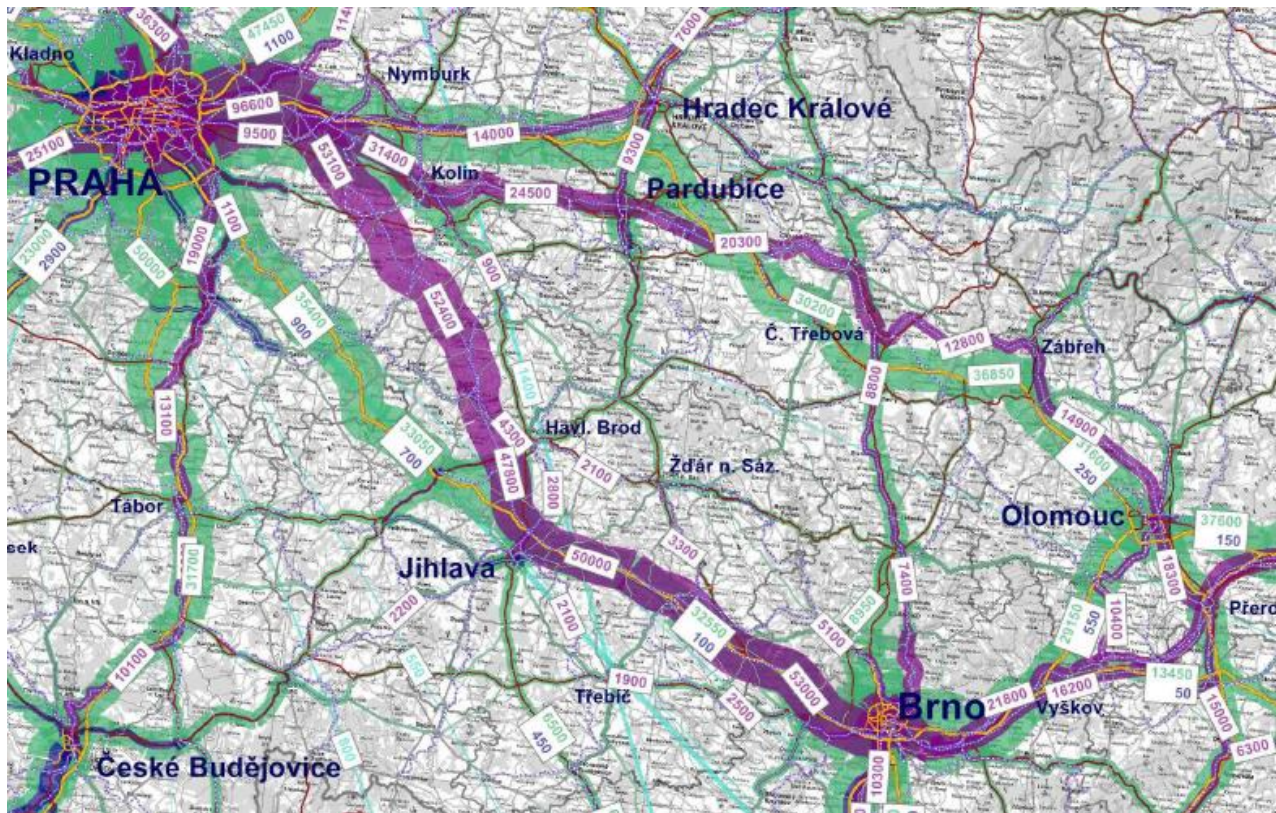


# Radikální zkrácení cestovních dob





# Vytížení vlaků na VRT



Dopravní model:

- vysoké využití nové VRT
- odhady cca **50 tis.** cestujících za den
- výrazně nejvyužívanější trať v ČR

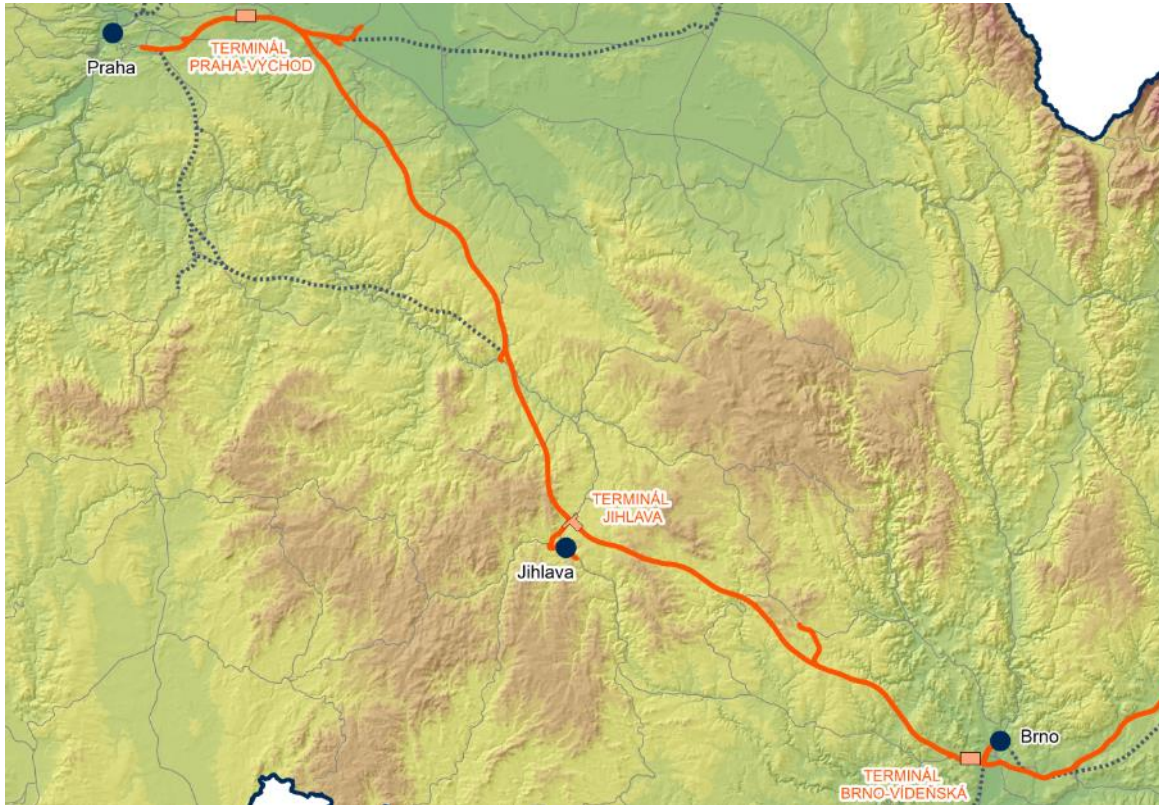
Důsledky:

- nutná vysoká kapacita, **kvalita a spolehlivost** infrastruktury

zdroj: pracovní výstup studie



# Trasa VRT Praha - Brno



## Severní trasa:

- stejné přínosy v dopravě
- při nižších investičních nákladech
- při nižších provozních nákladech
- výhodná etapizace
- usazení trasy v ÚPD

## Napojení Jihlavy:

- přínos pro obsluhu regionu
- trasa zatím není usazena v ÚPD

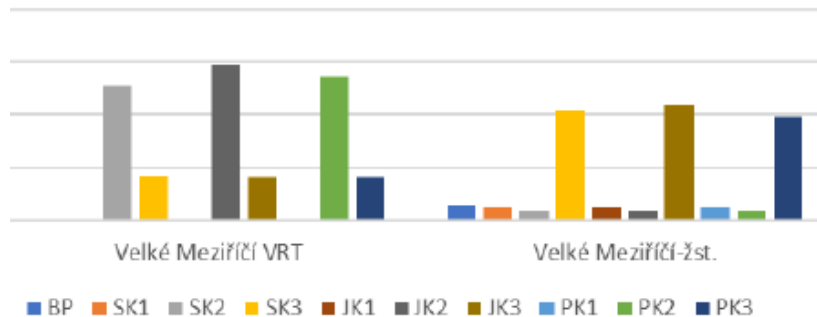
## Terminály:

- výhodné u větších měst

# Obsluha Velké Bíteše a Velkého Meziříčí



## Velké Meziříčí



Dopravní model:

- využití příměstské dopravy v okolí Brna
- preference přímé obsluhy města

zdroj: pracovní výstup studie



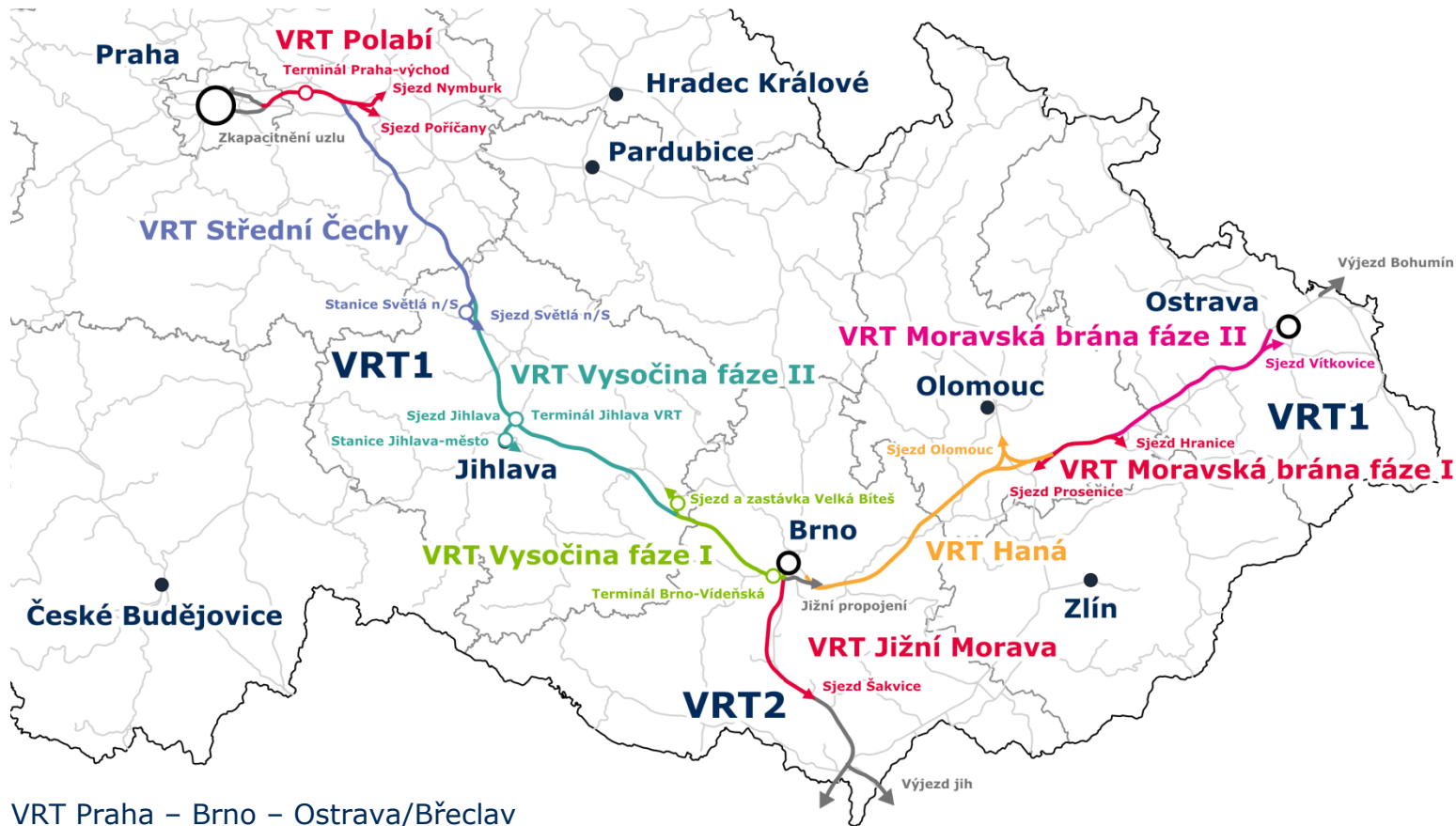
# Stanice a terminály na VRT



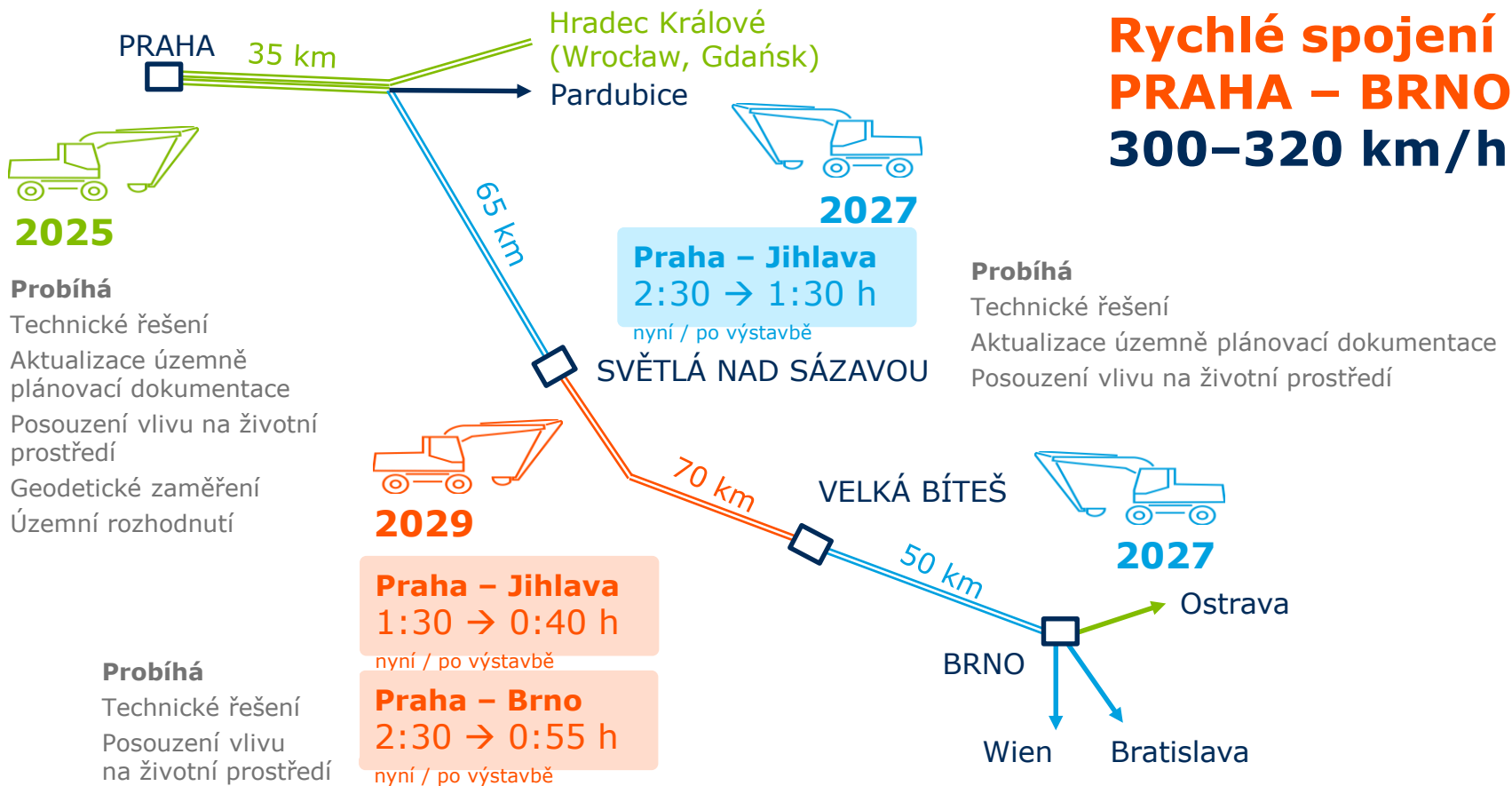
# Projektová příprava stavby VRT



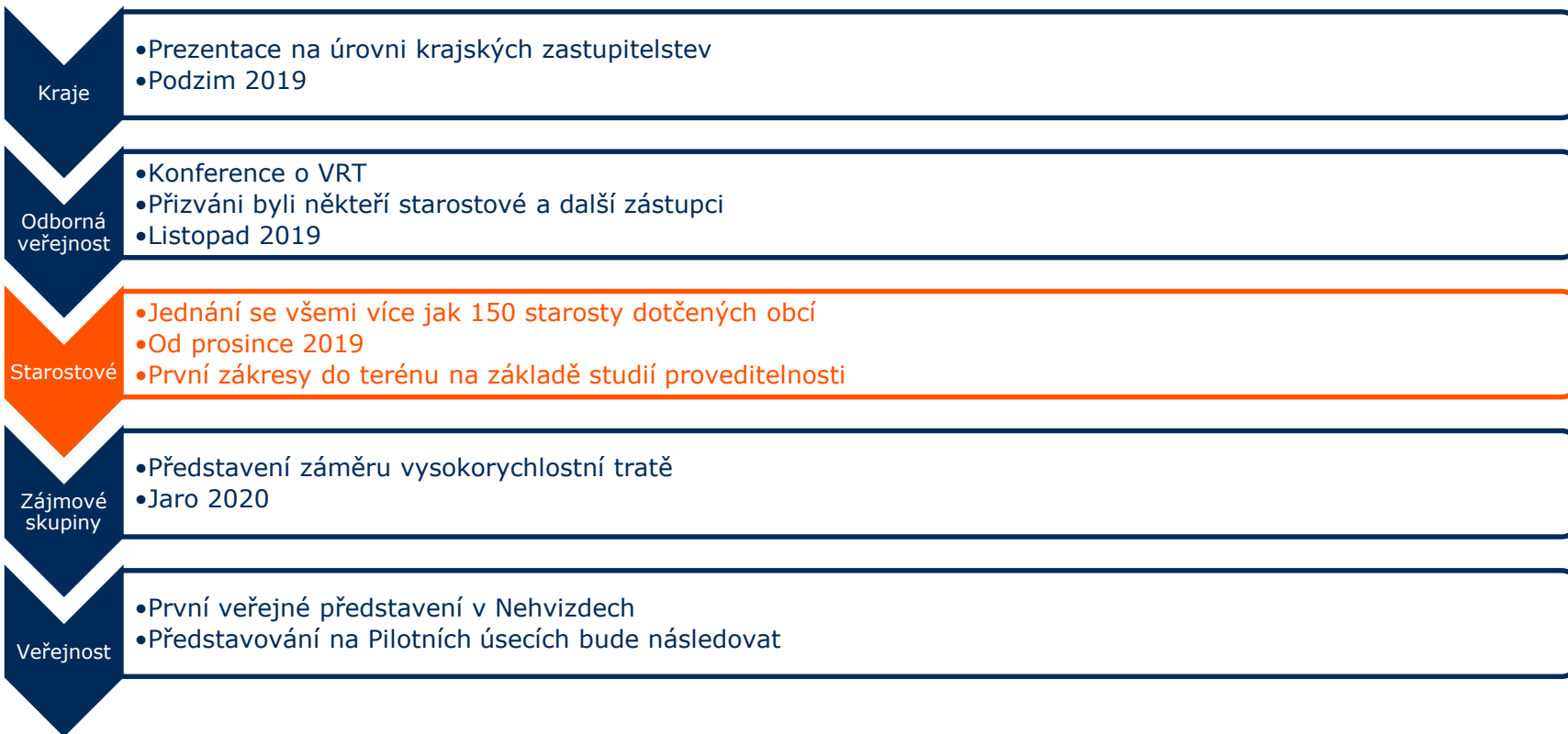
# Stavební úseky VRT Praha – Brno – Ostrava



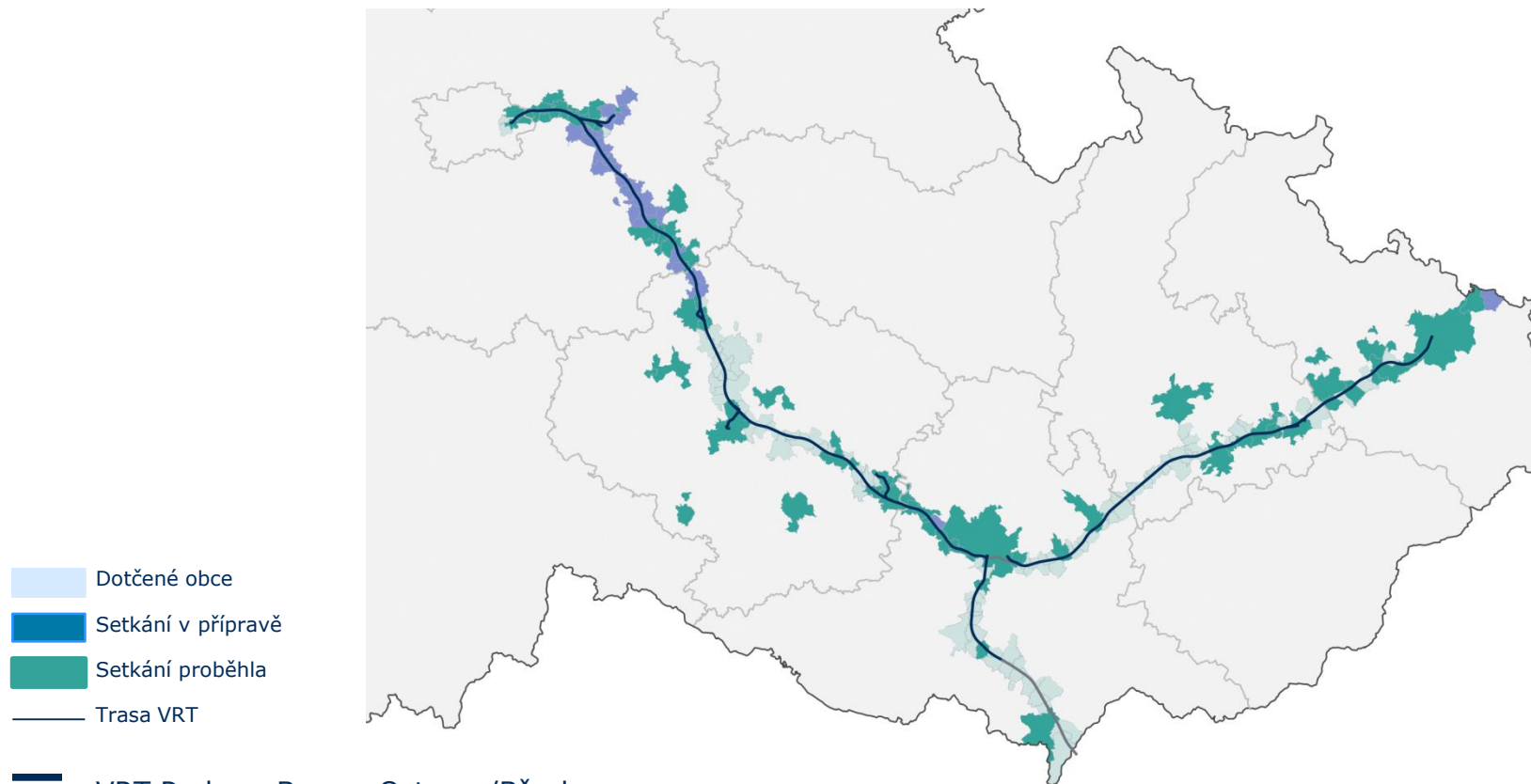




# Harmonogram projednávání

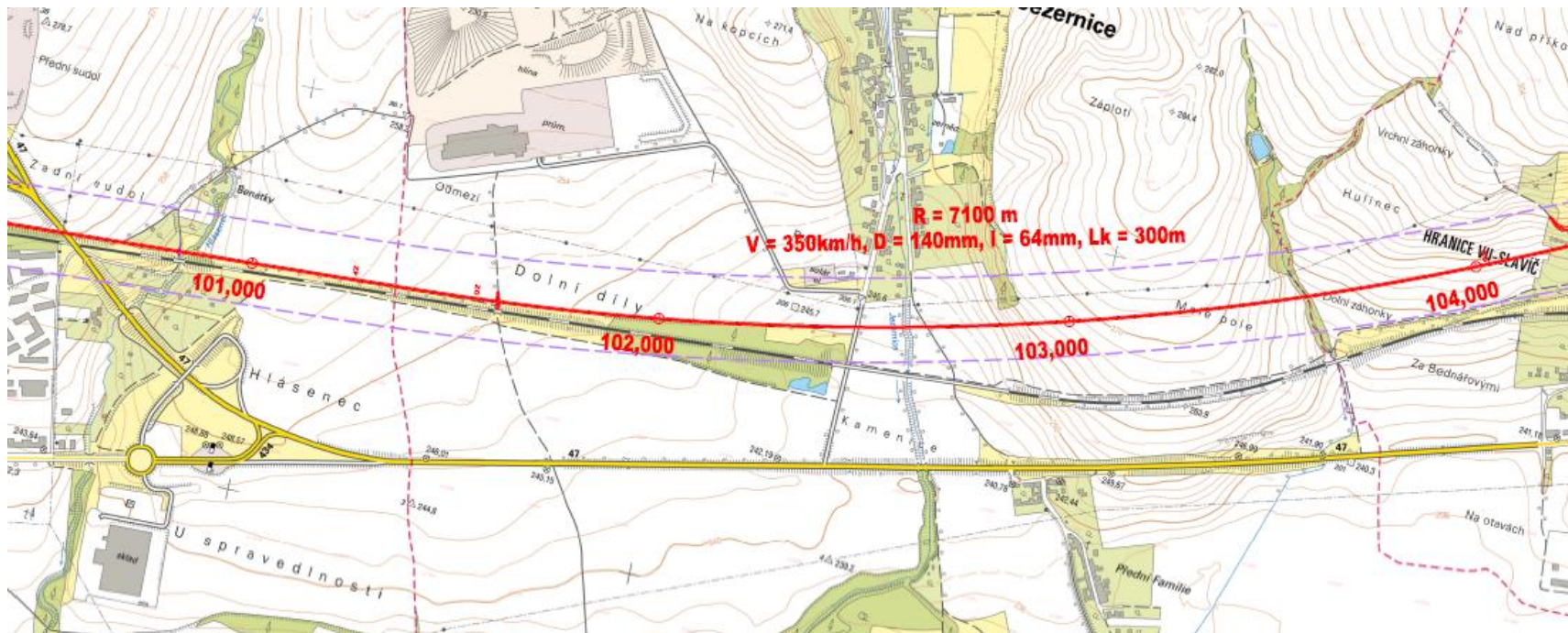


# Seznámení se záměrem





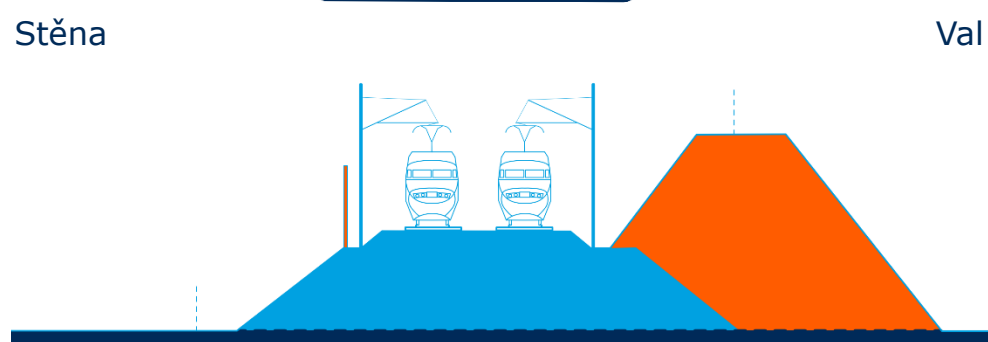
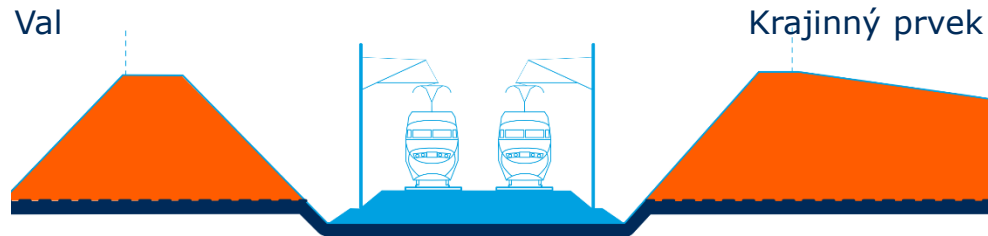
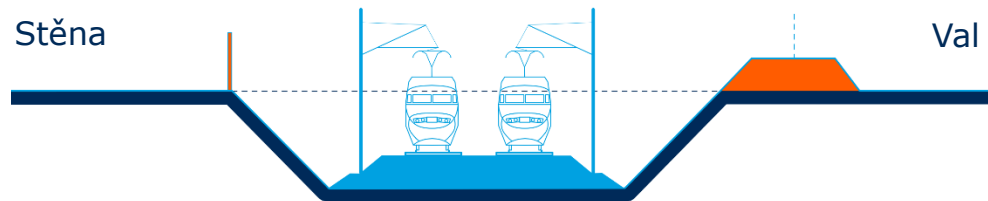
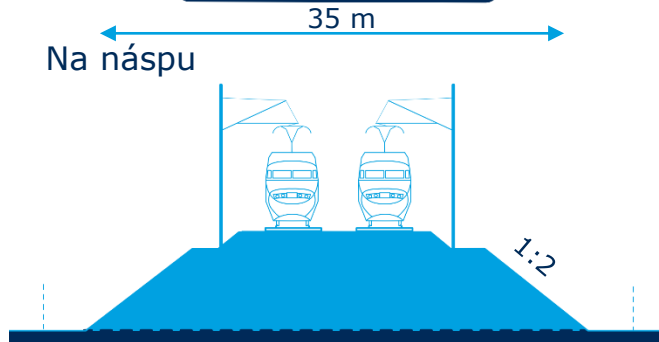
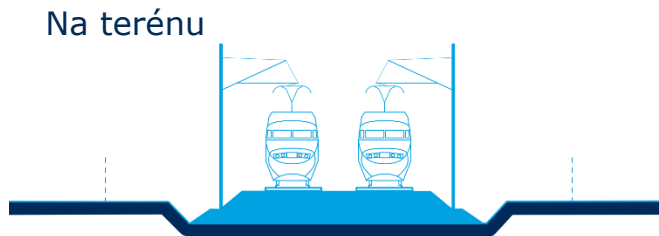
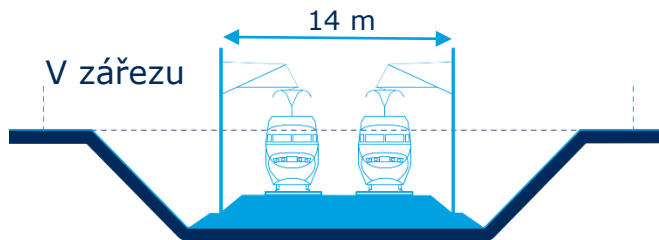
# Obtížně vyhovíme celkovou změnou trasy



Globální změna trasy – poloměry oblouků přes 7 km (u běžné železnice jen 1,5 km)

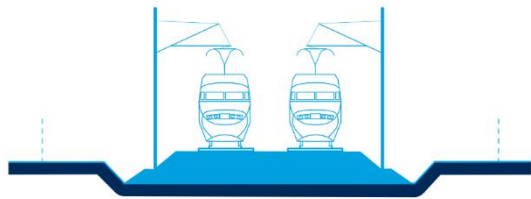


# Orientační rozměry a ochrana proti hluku



# Orientační náklady na výstavbu

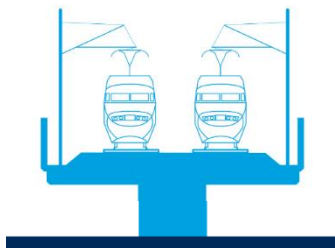
Trať na terénu



350

Milionů Kč na kilometr

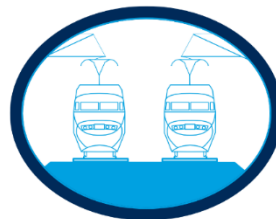
Estakáda



800

Milionů Kč na kilometr

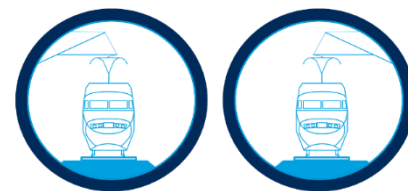
Dvoukolejný tunel



1.7

Miliard Kč na kilometr

Dvojice tunelů



2.6

Miliard Kč na kilometr



## VRT úsek Měříň - Brno



## VRT Velká Bíteš - Brno

Pracovní výstup ze studie proveditelnosti - nastavení II. etapy  
Správa železnic, státní organizace  
Data: SUDOP PRAHA a. s.



## VRT úsek Měříň - Brno



VRT Praha - Brno - Ostrava/Břeclav





## VRT úsek Měříň - Brno





## VRT úsek Měřín - Brno

## VRT Velká Bíteš - Brno

Pracovní výstup ze studie proveditelnosti - nastavení II. etapy  
Správa železnic, státní organizace  
Data: SUDOP PRAHA a. s.



## VRT úsek Měřín - Brno



VRT Praha - Brno - Ostrava/Břeclav



## VRT Velká Bíteš - Brno

Pracovní výstup ze studie proveditelnosti - nastavení II. etapy  
Správa železnic, státní organizace  
Data: SUDOP PRAHA a. s.



## VRT úsek Měřín - Brno



VRT Praha - Brno - Ostrava/Břeclav



## VRT Velká Bíteš - Brno

Pracovní výstup ze studie proveditelnosti - nastavení II. etapy  
Správa železnic, státní organizace  
Data: SUDOP PRAHA a. s.



LEGENDA	
	Násep
	Zářez
	Osa trati
	Mosty
	Komunikace

## VRT úsek Měřín - Brno



VRT Praha - Brno - Ostrava/Břeclav



## VRT Velká Bíteš - Brno

Pracovní výstup ze studie proveditelnosti - nastavení II. etapy  
Správa železnic, státní organizace  
Data: SUDOP PRAHA a. s.



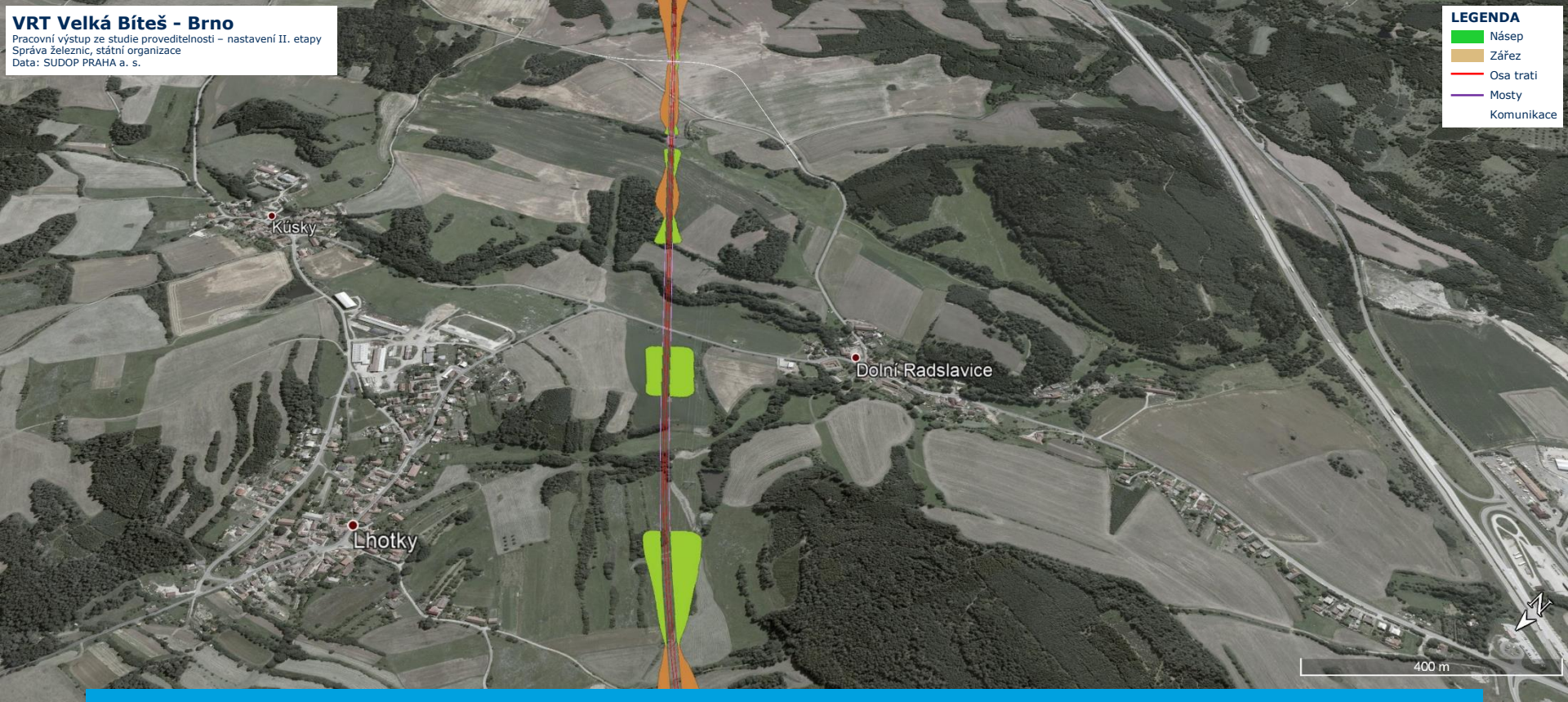
LEGENDA	
<span style="color: green;">■</span>	Násep
<span style="color: orange;">■</span>	Zářez
<span style="color: red;">—</span>	Osa trati
<span style="color: purple;">—</span>	Mosty
<span style="color: blue;">—</span>	Komunikace

## VRT úsek Měříň - Brno



## VRT Velká Bíteš - Brno

Pracovní výstup ze studie proveditelnosti - nastavení II. etapy  
Správa železnic, státní organizace  
Data: SUDOP PRAHA a. s.



## VRT úsek Měříň - Brno



VRT Praha - Brno - Ostrava/Břeclav





## VRT úsek Měříň - Brno



## VRT Velká Bíteš - Brno

Pracovní výstup ze studie proveditelnosti - nastavení II. etapy  
Správa železnic, státní organizace  
Data: SUDOP PRAHA a. s.



## VRT úsek Měříň - Brno

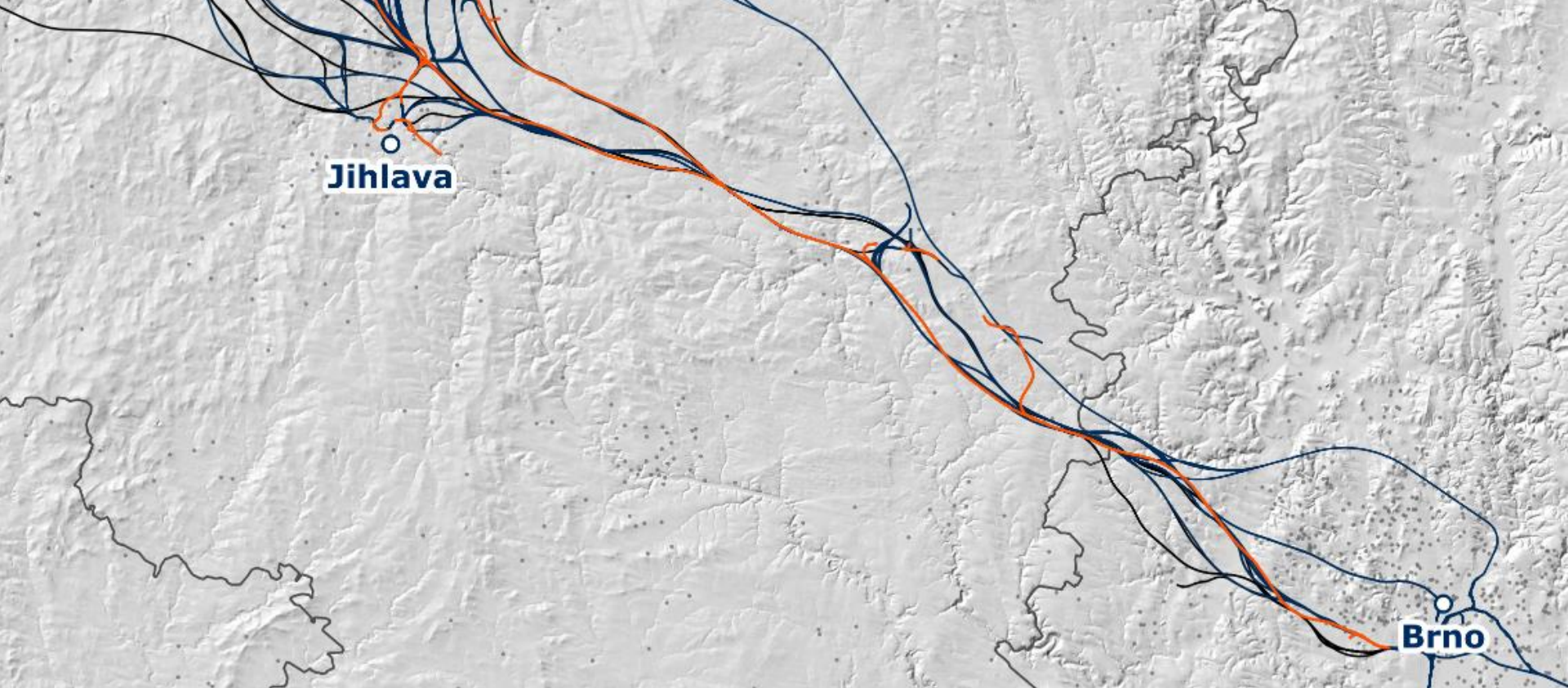


VRT Praha - Brno - Ostrava/Břeclav





## VRT úsek Měříň - Brno

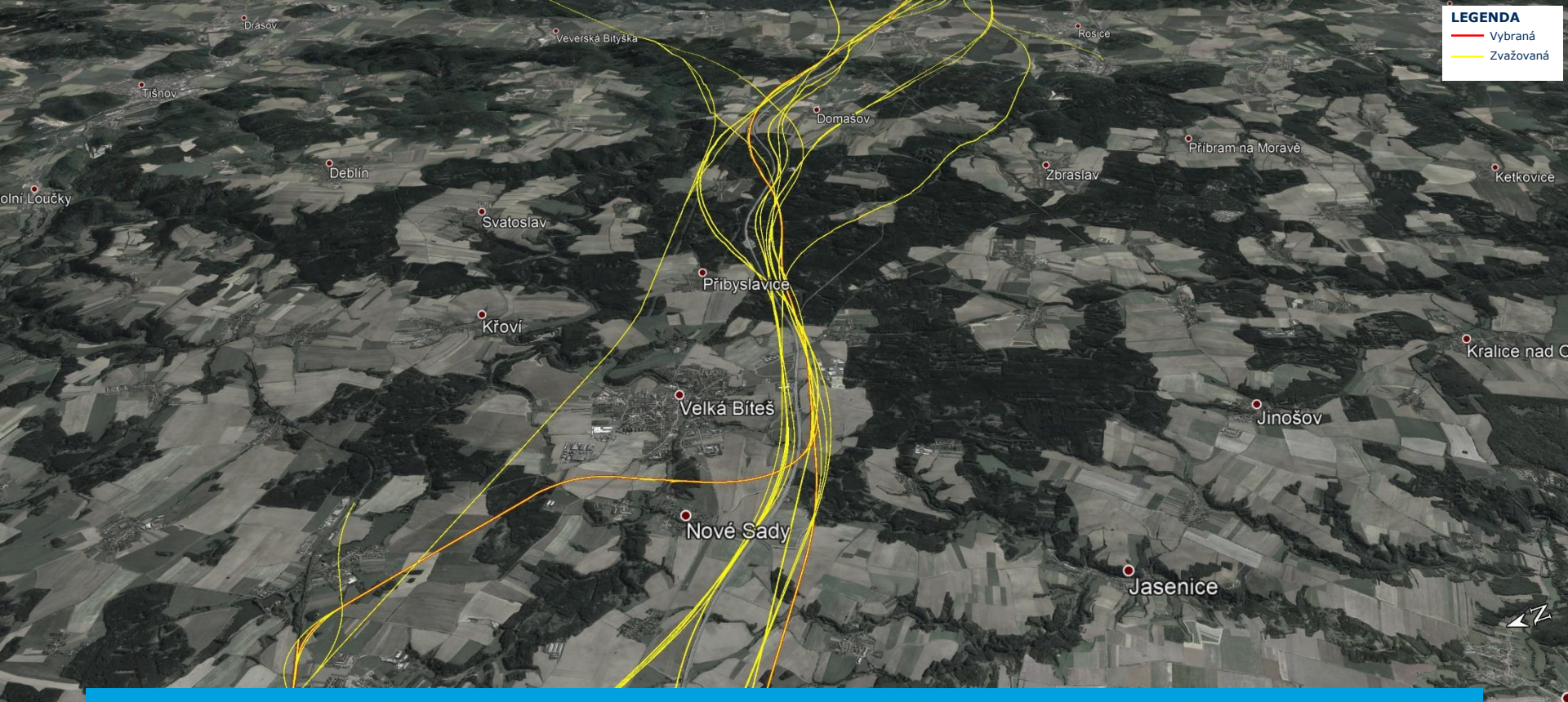


## Souhrn variant



VRT Praha – Brno – Ostrava/Břeclav



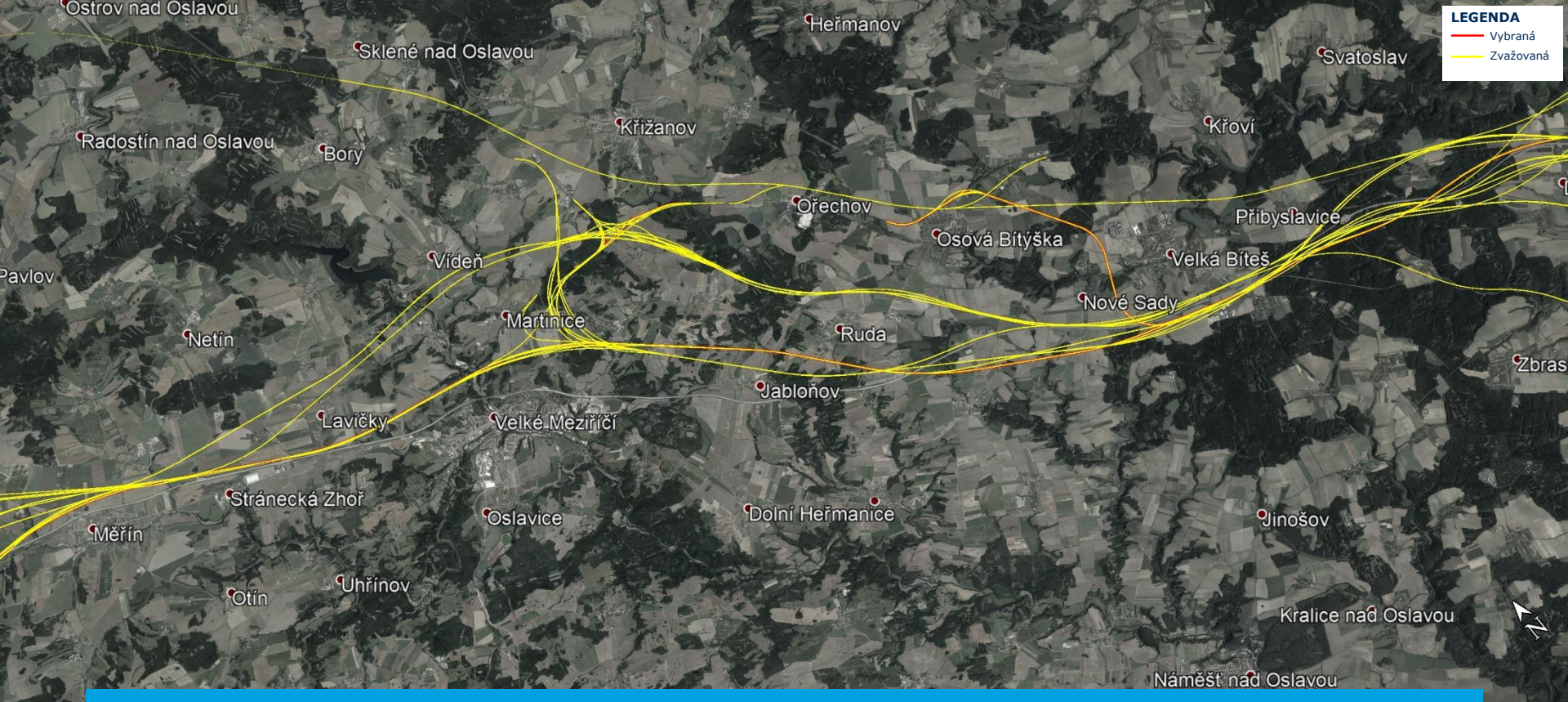


**LEGENDA**  
— Vybraná  
— Zvažovaná

## Souhrn variant od Velké Bíteše směrem na Brno

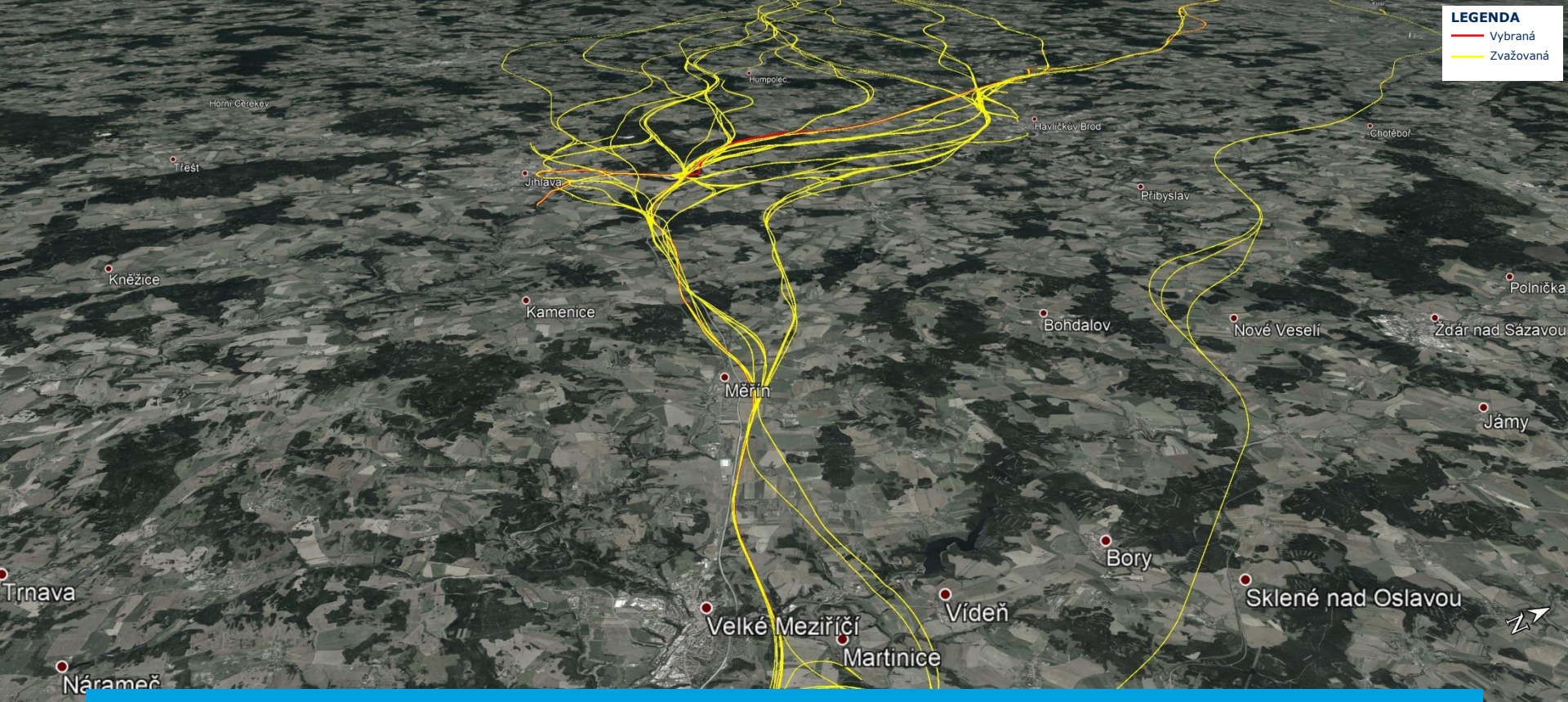






## Souhrn variant Měřín - Přibyslavice





## Souhrn variant od Velkého Meziříčí směrem na Prahu

# Děkuji za pozornost

## VRT Praha – Brno – Ostrava/Břeclav

Ing. Marek Pinkava

Oddělení přípravy VRT, manažer projektu

[vrt@spravazeleznic.cz](mailto:vrt@spravazeleznic.cz)