

Příprava záměru

VRT Praha – Brno – Ostrava/Břeclav

Ing. Marek Pinkava


Oddělení přípravy VRT, manažer projektu

Kounice, 20. 02. 2020

Průběh prezentace



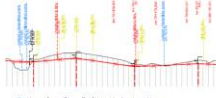
- Představení VRT v rámci ČR
 - Harmonogram přípravy
 - Základní parametry
 - Vzhled trati a okolí
- Možnosti participace
- Přibližné trasování v konkrétních lokalitách
 - Vykáň
 - Bříství
 - Chrást
 - Kounice
 - Klučov
 - Chrást
 - Poříčany
 - Třebestovice
 - Hořany
 - Hradištko a Velenka
- Dotazy

Studie proveditelnosti



VRT Praha – Brno – Ostrava/Břeclav 4

Rádi budeme diskutovat

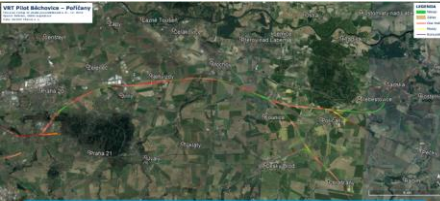


- Celkové zařazení trati do krajiny
- Prostupy skrz trať
- Ochrana proti hluku
- Valy pro „znevíditelní“ trati

Hlukové limity jsou splněny přirozeně
100 – 500 m od trati podle usazení do krajiny.

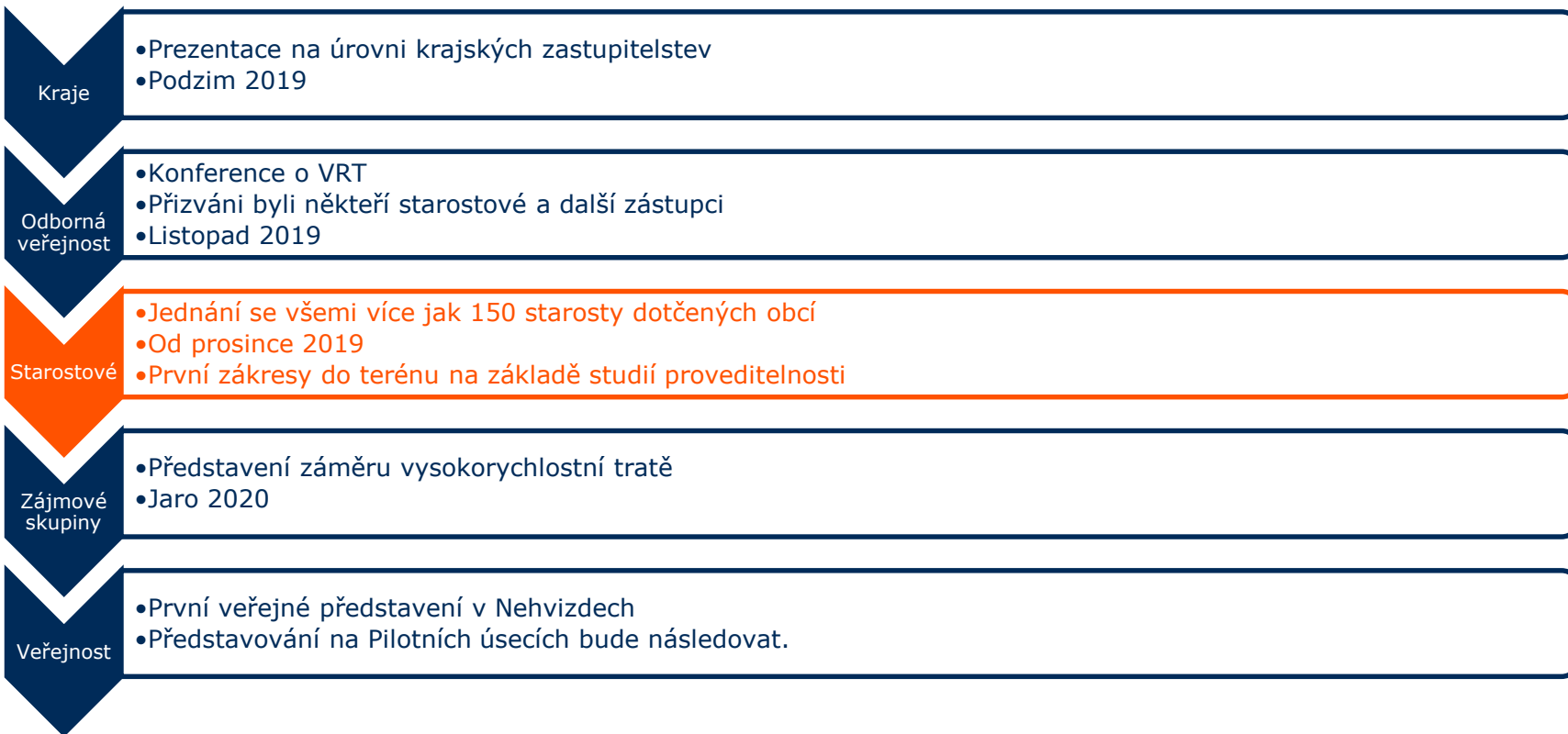
VRT Praha – Brno – Ostrava/Břeclav 13

VRT Pilotní úsek Běchovice - Poříčany



VRT Praha – Brno – Ostrava/Břeclav 2

Harmonogram projednávání



Projektová příprava stavby VRT



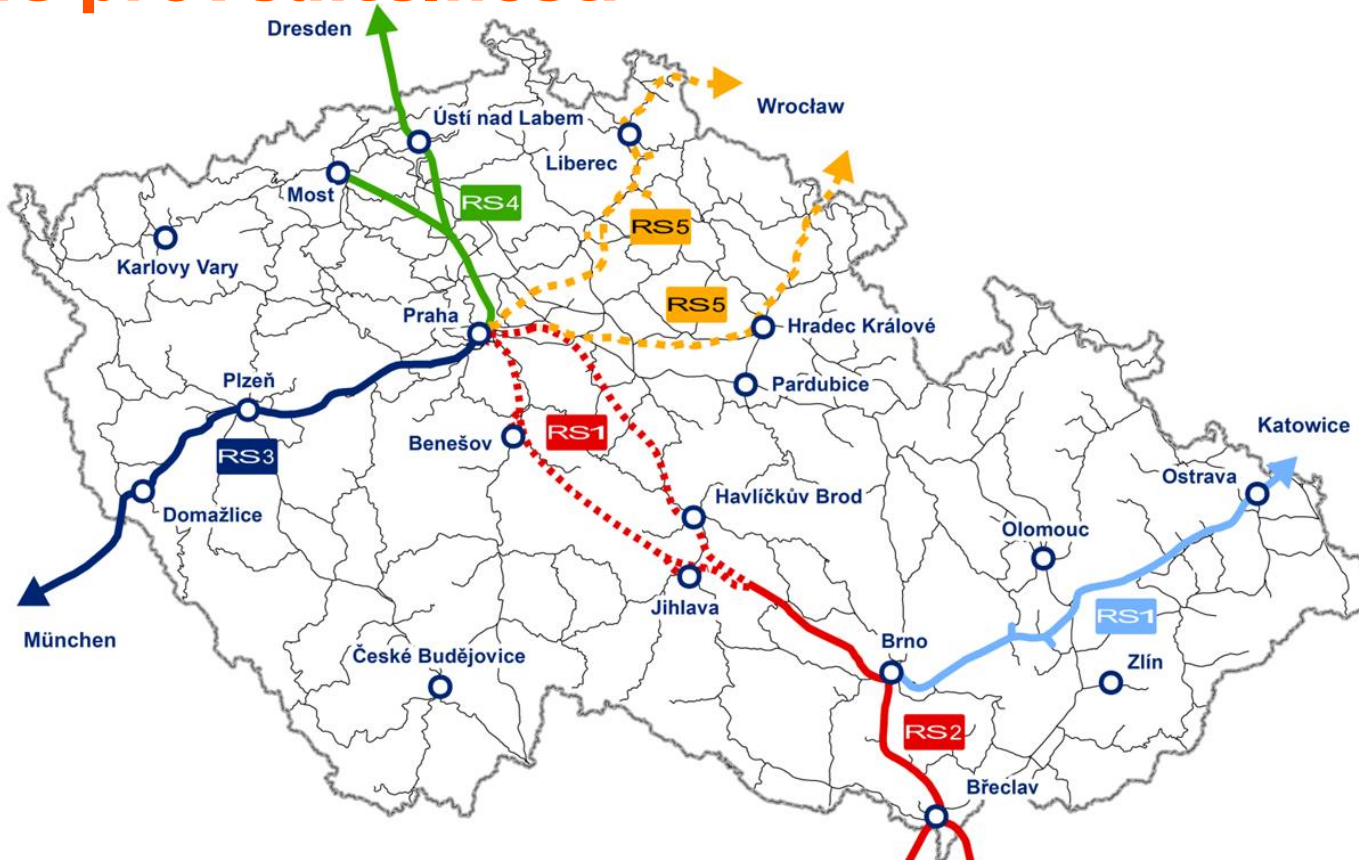
↓
analyzujeme průběžné výstupy

↓
zažádáno ve všech krajích

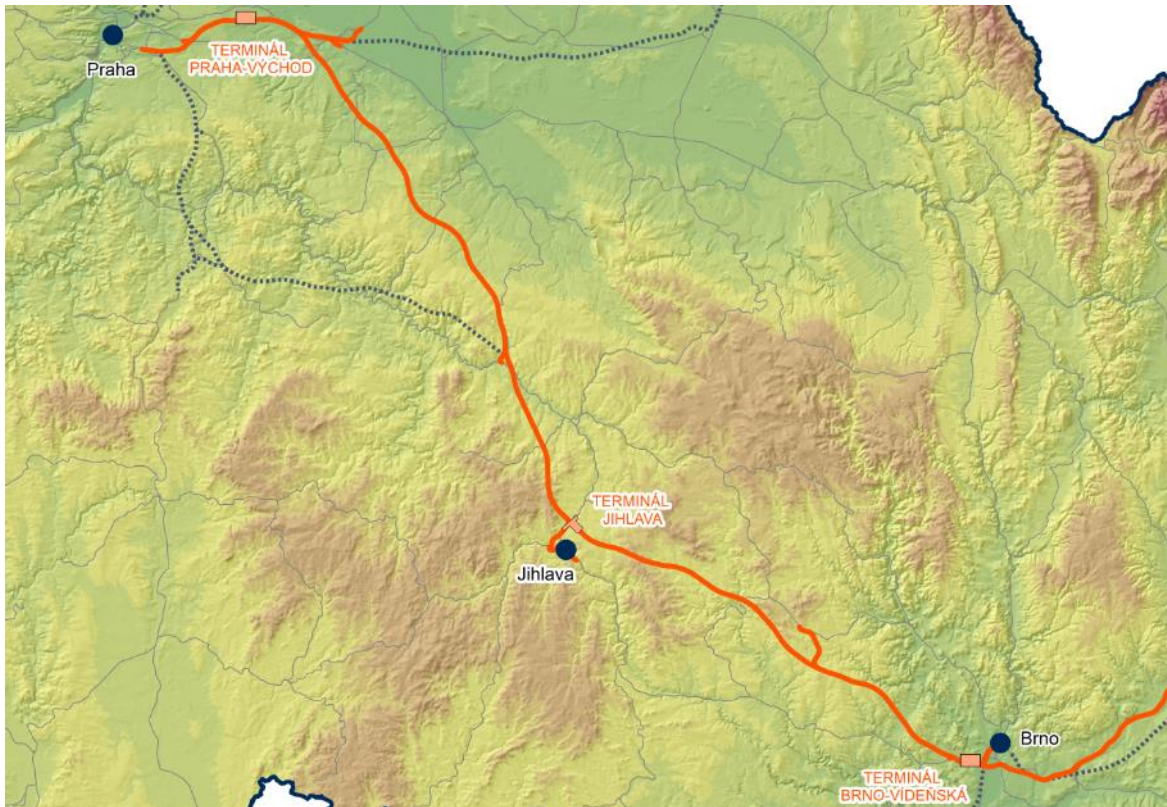
↓
**zaměření
průzkumy
zadání dokumentace**



Studie proveditelnosti



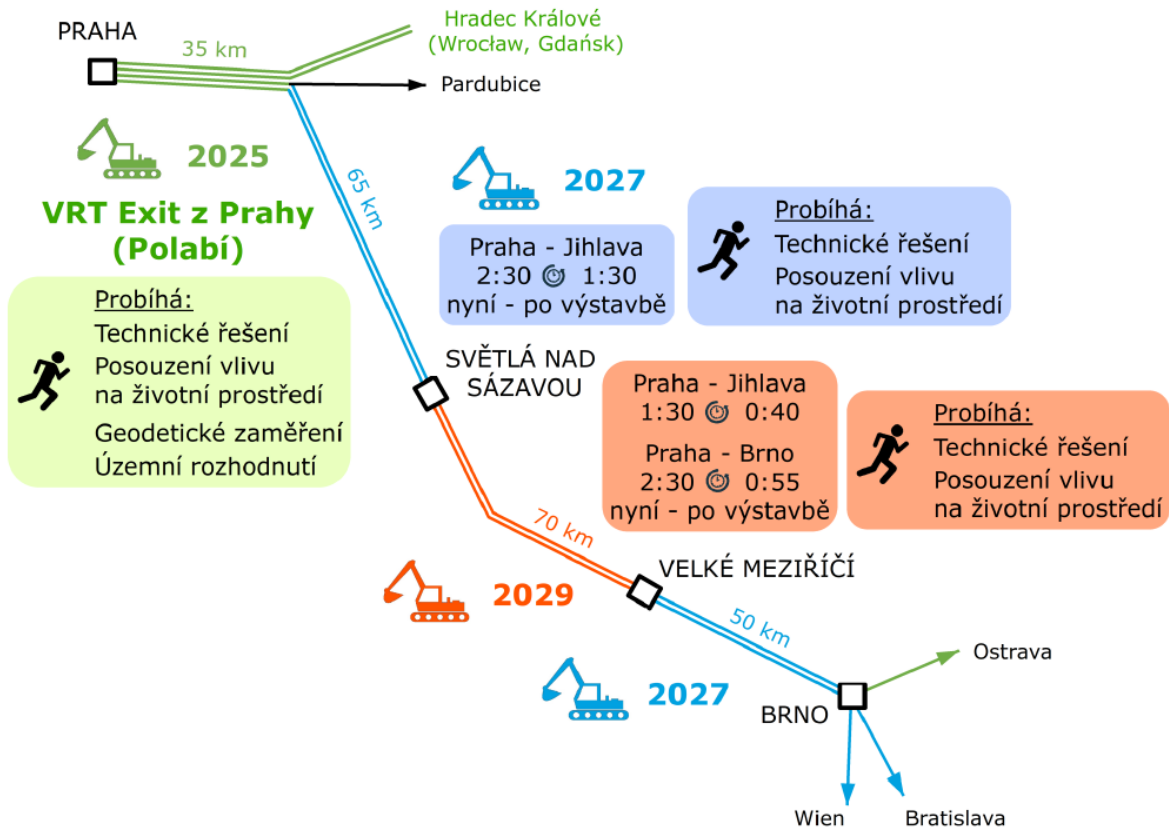
Trasa VRT Praha - Brno



Severní trasa:

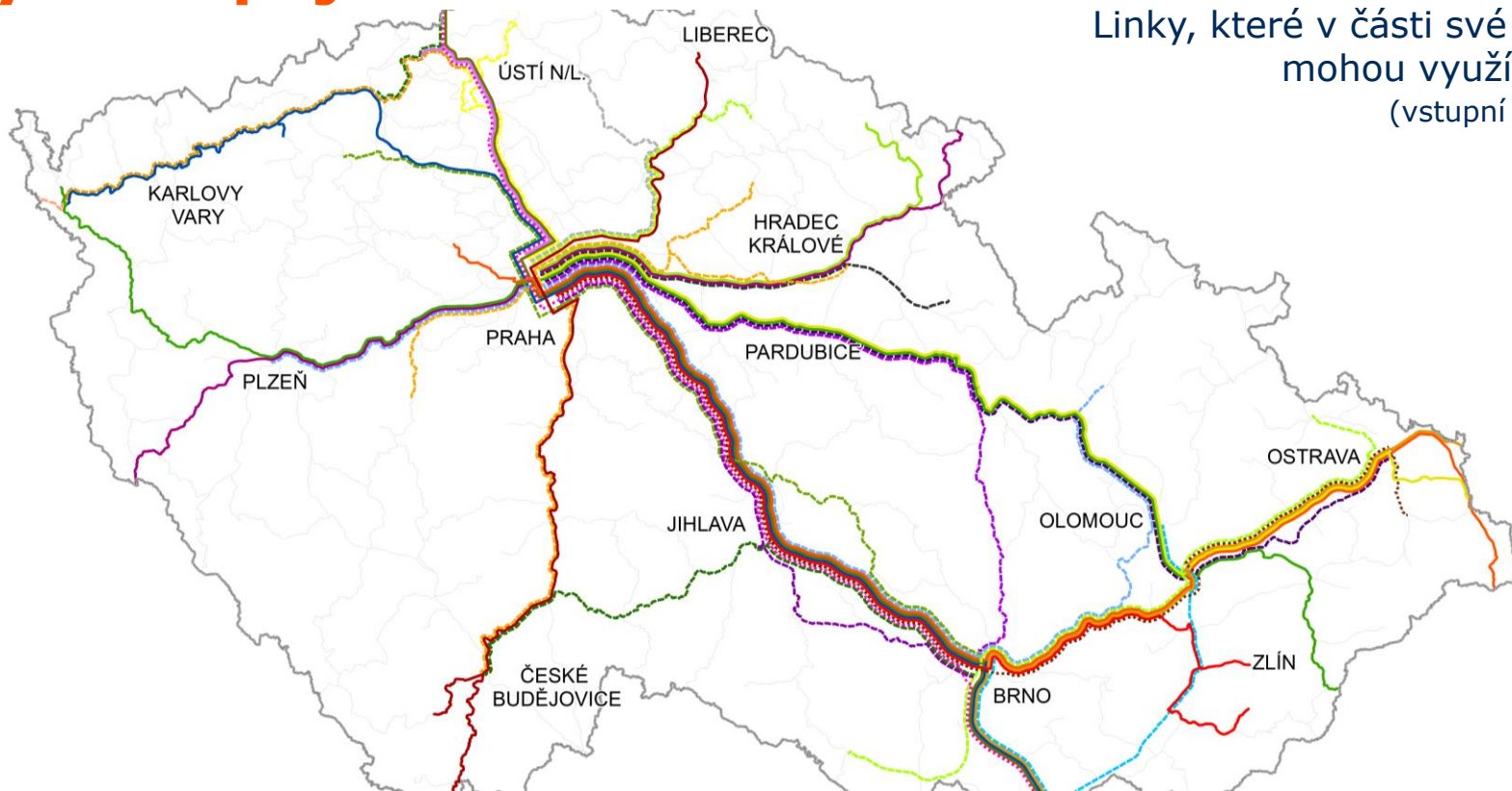
- stejné přínosy v dopravě
- při nižších investičních nákladech
- při nižších provozních nákladech
- výhodná etapizace
- usazení trasy v ÚPD

RS1 Praha – Brno – Ostrava

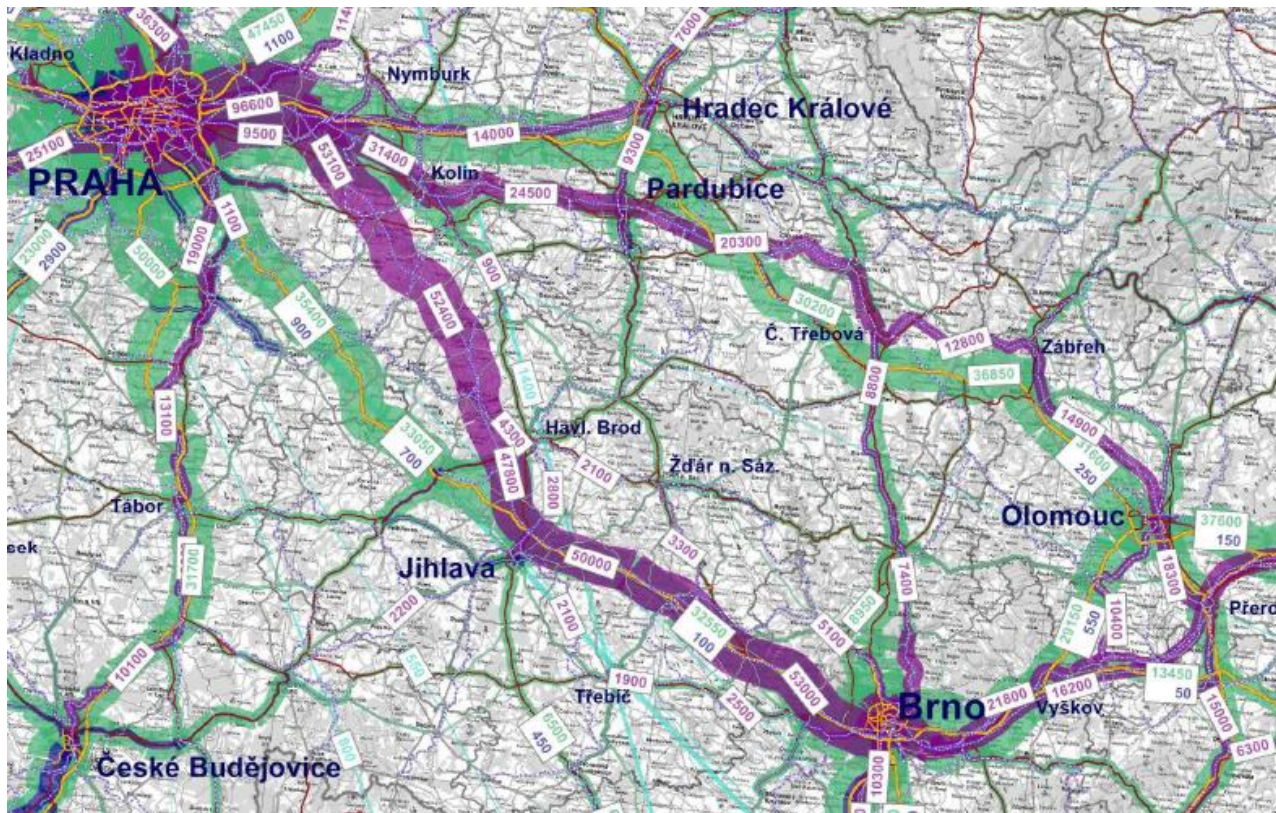


Rychlá spojení

Linky, které v části své trasy
mohou využít VRT
(vstupní návrh)



Provoz na VRT



- Dopravní model:
- vysoké využití nové VRT
 - odhady cca **50 tis.** cestujících za den
 - výrazně nejvyužívanější trať v ČR

- Důsledky:
- nutná vysoká kapacita, **kvalita a spolehlivost** infrastruktury

zdroj: pracovní výstup studie



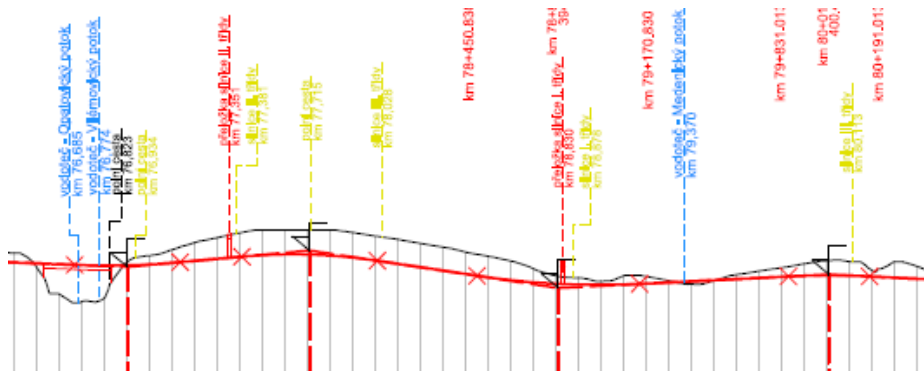
Vysokorychlostní vlak



Stanice a terminály na VRT



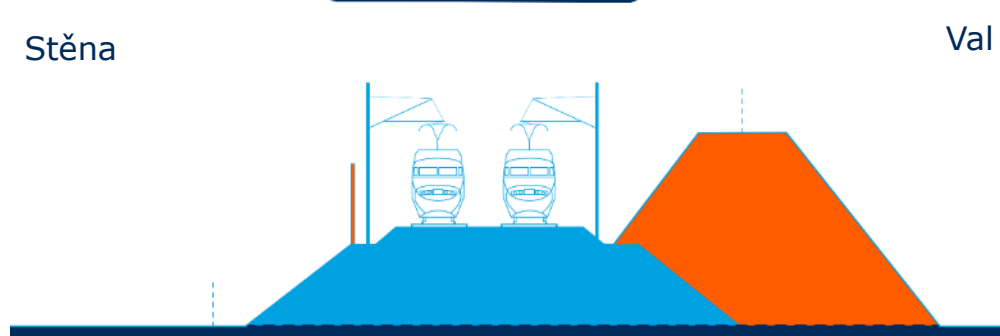
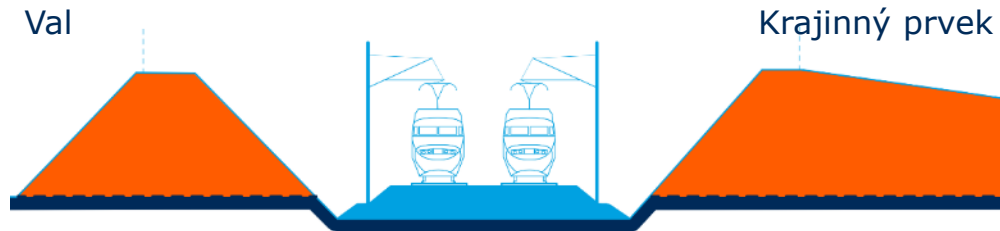
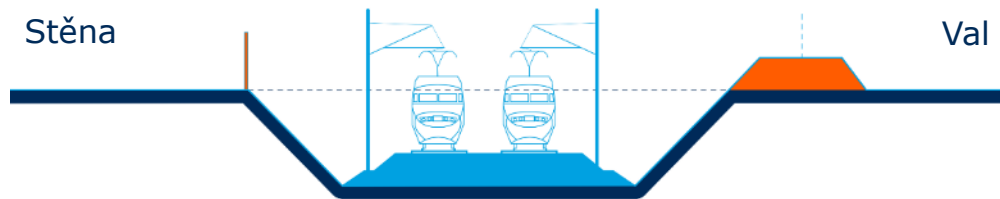
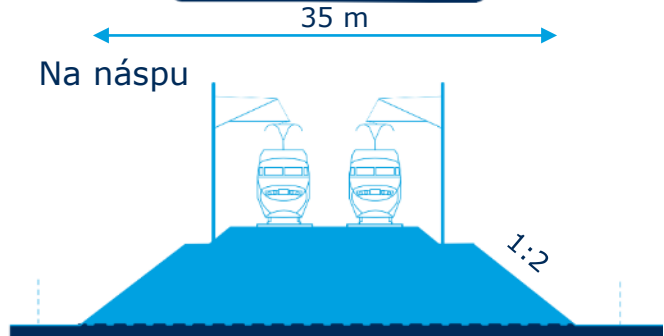
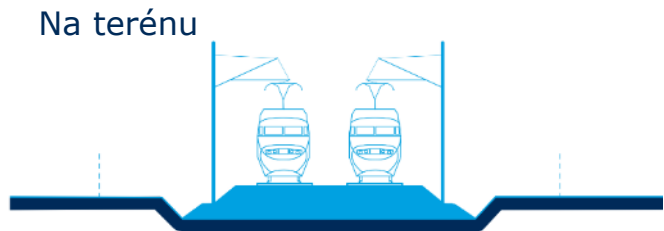
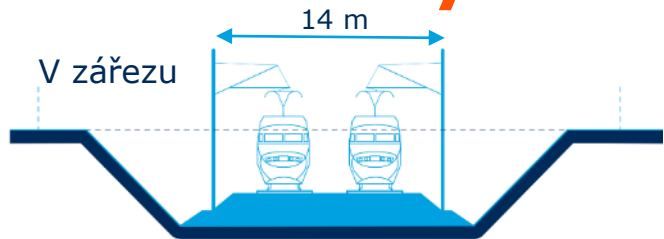
Rádi budeme diskutovat



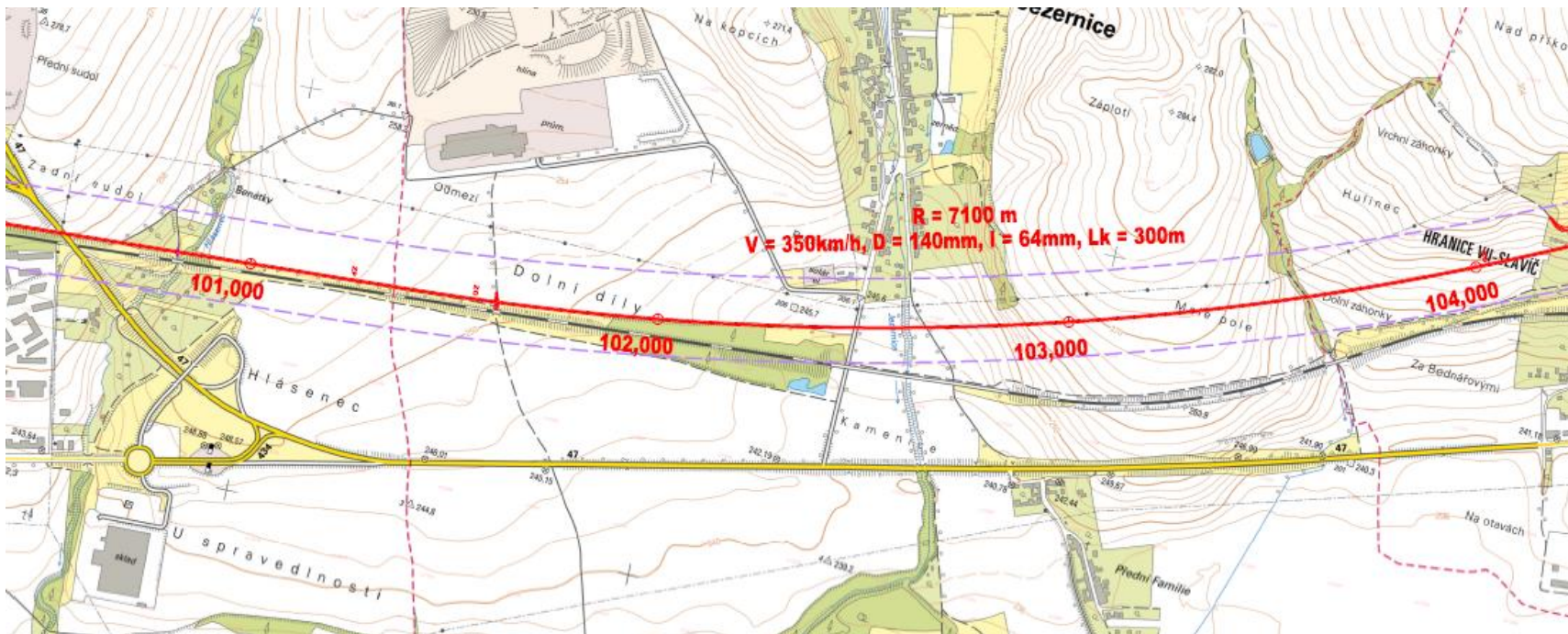
- Celkové začlenění trati do krajiny
- Prostory skrz trať
- Ochrana proti hluku
- Valy pro „znevíditelní“ trati

Hlukové limity jsou splněny přirozeně
100 – 500 m od trati podle usazení do krajiny.

Vedení trasy a možnosti ochrany proti hluku



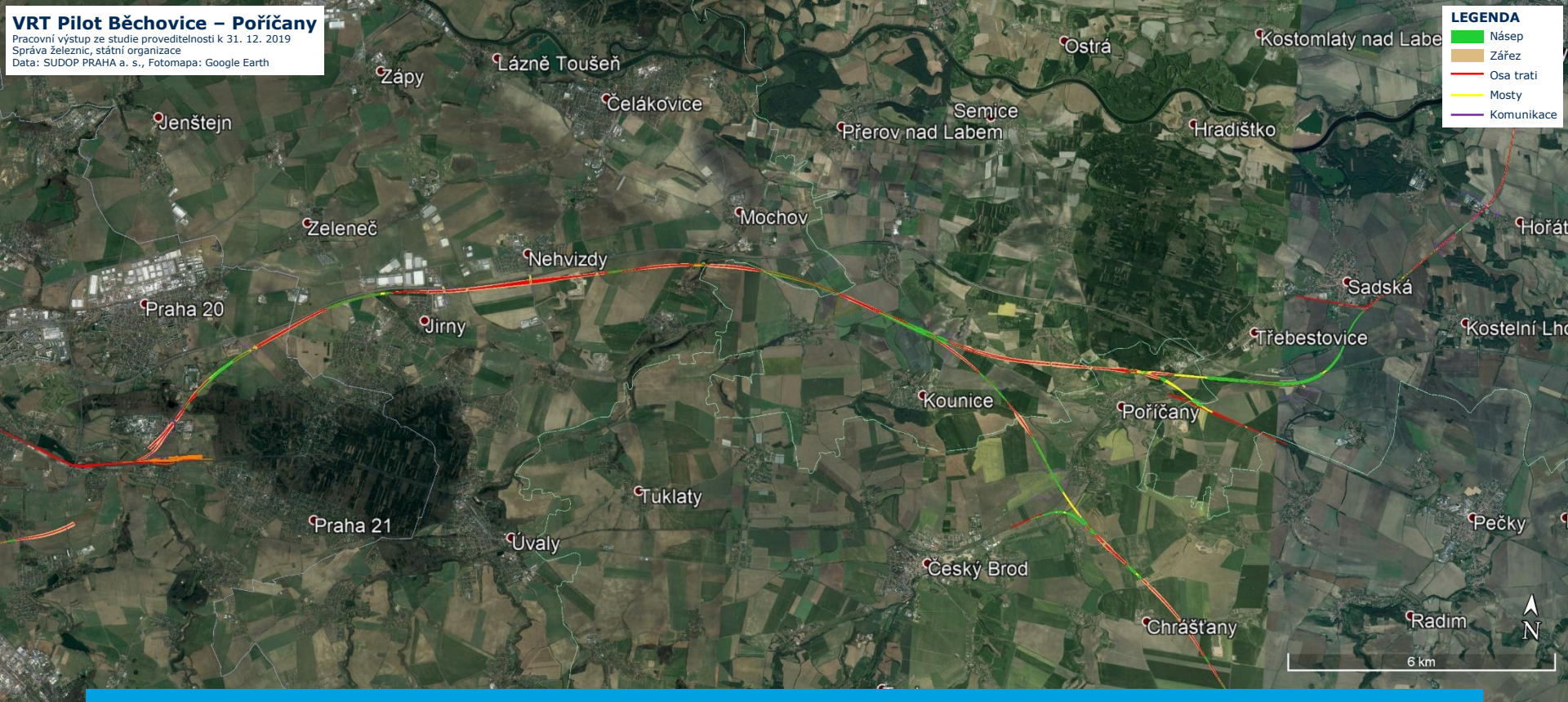
Čím obtížně vyhovíme



Globální změna trasy – poloměry oblouků přes 7 km (u běžné železnice jen 1,5 km)

VRT Pilot Běchovice – Poříčany

Pracovní výstup ze studie proveditelnosti k 31. 12. 2019
Správa železnic, státní organizace
Data: SUDOP PRAHA a. s., Fotomapa: Google Earth



VRT Pilotní úsek Běchovice - Poříčany



VRT Praha – Brno – Ostrava/Břeclav



VRT a napojení na konvenční tratě

VRT Pilot Běchovice – Poříčany

Pracovní výstup ze studie proveditelnosti k 31. 12. 2019
Správa železnic, státní organizace
Data: SUDOP PRAHA a. s., Fotomapa: Google Earth

LEGENDA	
	Násep
	Zářez
	Osa trati
	Mosty
	Komunikace



VRT a Vykáň



VRT Praha – Brno – Ostrava/Břeclav

VRT Pilot Běchovice – Poříčany

Pracovní výstup ze studie proveditelnosti k 31. 12. 2019
Správa železnic, státní organizace
Data: SUDOP PRAHA a. s., Fotomapa: Google Earth

LEGENDA

- Násep
- Zářez
- Osa trati
- Mosty
- Komunikace



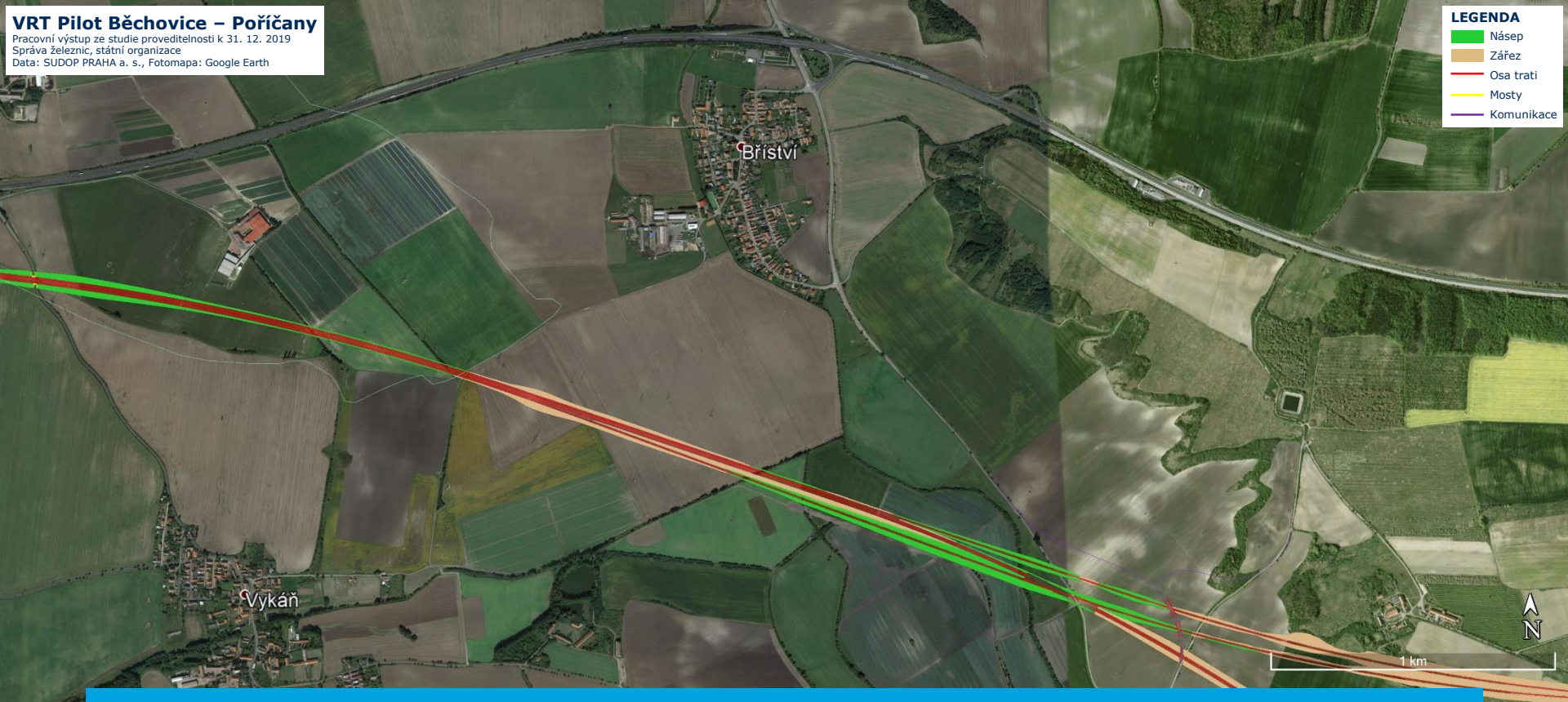
VRT a Vykáň



VRT a Vykáň

VRT Pilot Běchovice – Poříčany

Pracovní výstup ze studie proveditelnosti k 31. 12. 2019
Správa železnic, státní organizace
Data: SUDOP PRAHA a. s., Fotomapa: Google Earth



VRT a Bříství



VRT Praha – Brno – Ostrava/Břeclav

VRT Pilot Běchovice – Poříčany

Pracovní výstup ze studie proveditelnosti k 31. 12. 2019
Správa železnic, státní organizace
Data: SUDOP PRAHA a. s., Fotomapa: Google Earth

- LEGENDA**
- Násep
 - Zářez
 - Osa trati
 - Mosty
 - Komunikace



VRT a Bříství



VRT a Bříství



VRT a Kounice



LEGENDA

- Násep
- Zářez
- Osa trati
- Mosty
- Komunikace

VRT a Kounice

VRT Pilot Běchovice – Poříčany

Pracovní výstup ze studie proveditelnosti k 31. 12. 2019
Správa železnic, státní organizace
Data: SUDOP PRAHA a. s., Fotomapa: Google Earth

LEGENDA	
	Násep
	Zářez
	Osa trati
	Mosty
	Komunikace



VRT a Kounice



VRT Praha – Brno – Ostrava/Břeclav



VRT a Kounice

VRT Pilot Běchovice – Poříčany

Pracovní výstup ze studie proveditelnosti k 31. 12. 2019
Správa železnic, státní organizace
Data: SUDOP PRAHA a. s., Fotomapa: Google Earth

LEGENDA	
	Násep
	Zářez
	Osa trati
	Mosty
	Komunikace



VRT a Kounice



VRT Praha – Brno – Ostrava/Břeclav

VRT Pilot Běchovice – Poříčany

Pracovní výstup ze studie proveditelnosti k 31. 12. 2019
Správa železnic, státní organizace
Data: SUDOP PRAHA a. s., Fotomapa: Google Earth

- LEGENDA**
- Násep
 - Zářez
 - Osa trati
 - Mosty
 - Komunikace



VRT a Klučov

VRT Pilot Běchovice – Poříčany

Pracovní výstup ze studie proveditelnosti k 31. 12. 2019
Správa železnic, státní organizace
Data: SUDOP PRAHA a. s., Fotomapa: Google Earth



VRT a Klučov



VRT Praha – Brno – Ostrava/Břeclav

VRT Pilot Běchovice – Poříčany

Pracovní výstup ze studie proveditelnosti k 31. 12. 2019

Správa železnic, státní organizace

Data: SUDOP PRAHA a. s., Fotomapa: Google Earth



LEGENDA	
■	Násep
■	Zářez
—	Osa trati
—	Mosty
—	Komunikace

VRT a Klučov



VRT Praha – Brno – Ostrava/Břeclav



VRT a Klučov



VRT a Klučov

VRT Pilot Běchovice – Poříčany

Pracovní výstup ze studie proveditelnosti k 31. 12. 2019
Správa železnic, státní organizace
Data: SUDOP PRAHA a. s., Fotomapa: Google Earth

LEGENDA	
	Násep
	Zářez
	Osa trati
	Mosty
	Komunikace



VRT a Chrásť



VRT Praha – Brno – Ostrava/Břeclav

VRT Pilot Běchovice – Poříčany

Pracovní výstup ze studie proveditelnosti k 31. 12. 2019
Správa železnic, státní organizace
Data: SUDOP PRAHA a. s., Fotomapa: Google Earth



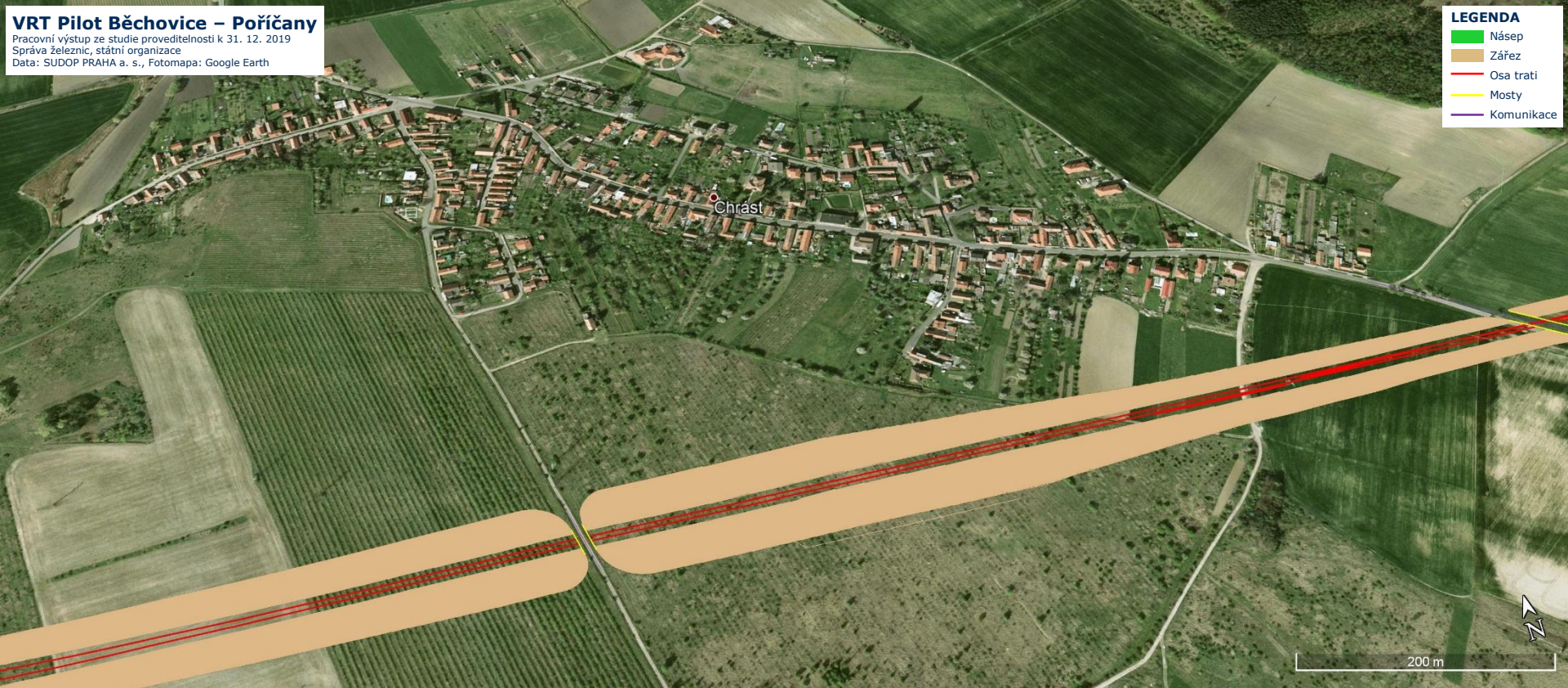
VRT a Chrást



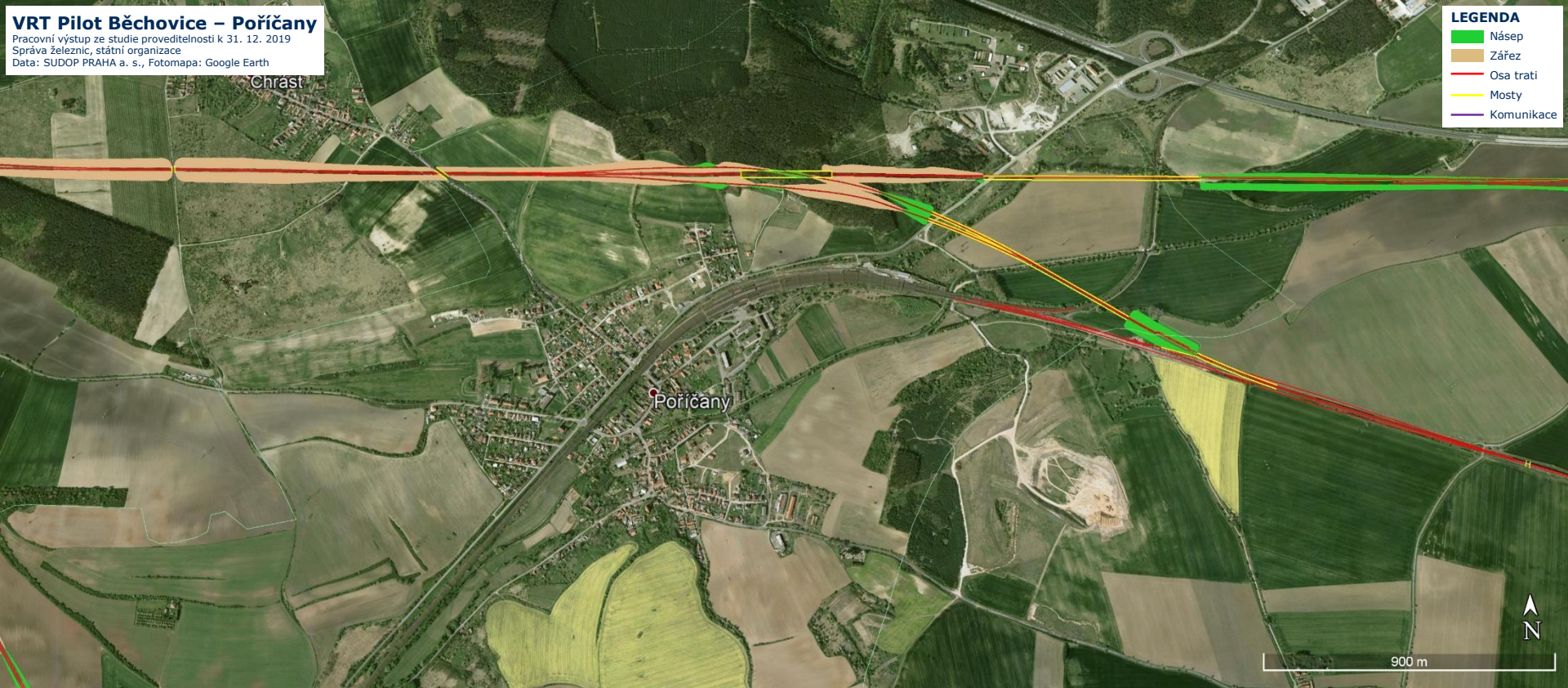
VRT Praha – Brno – Ostrava/Břeclav

LEGENDA

- Násep
- Zářez
- Osa trati
- Mosty
- Komunikace



VRT a Chrást

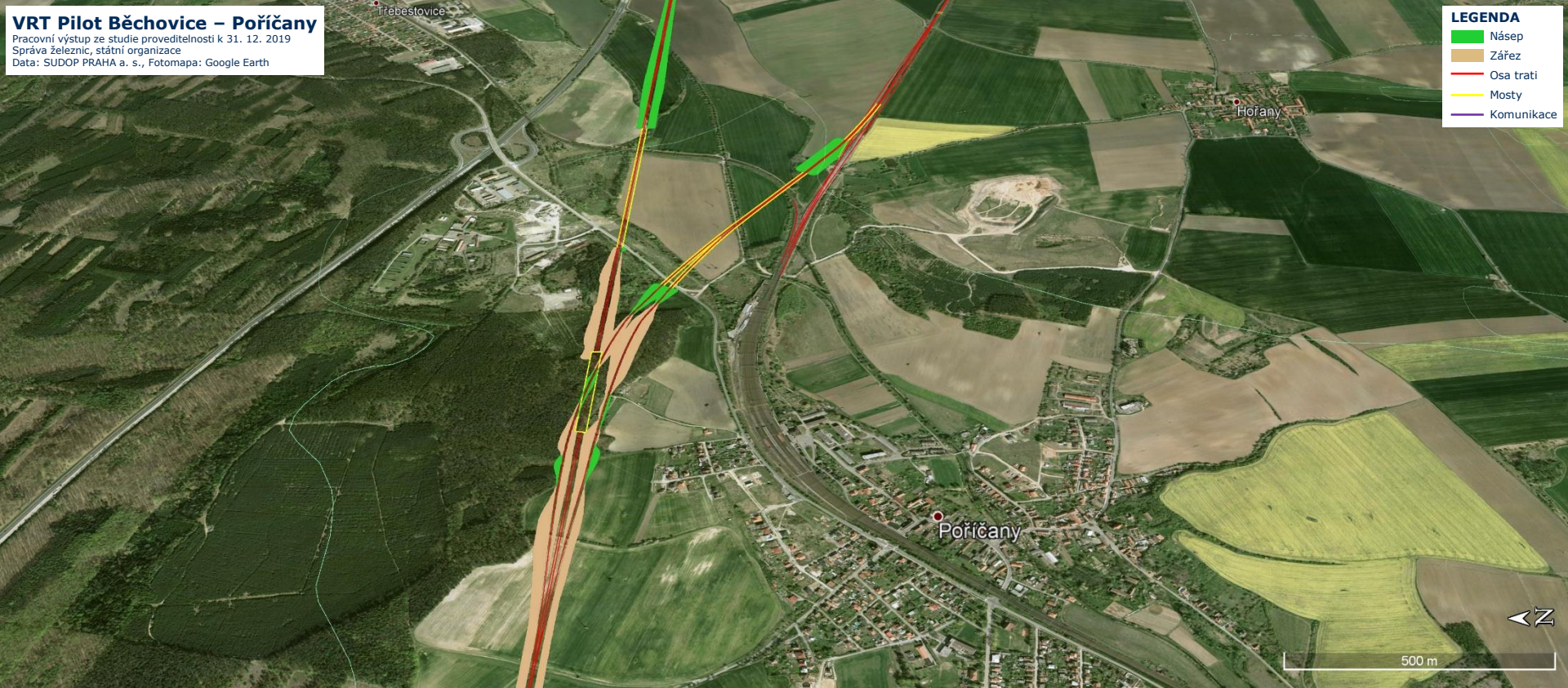


VRT a Poříčany

VRT Pilot Běchovice – Poříčany

Pracovní výstup ze studie proveditelnosti k 31. 12. 2019
Správa železnic, státní organizace
Data: SUDOP PRAHA a. s., Fotomapa: Google Earth

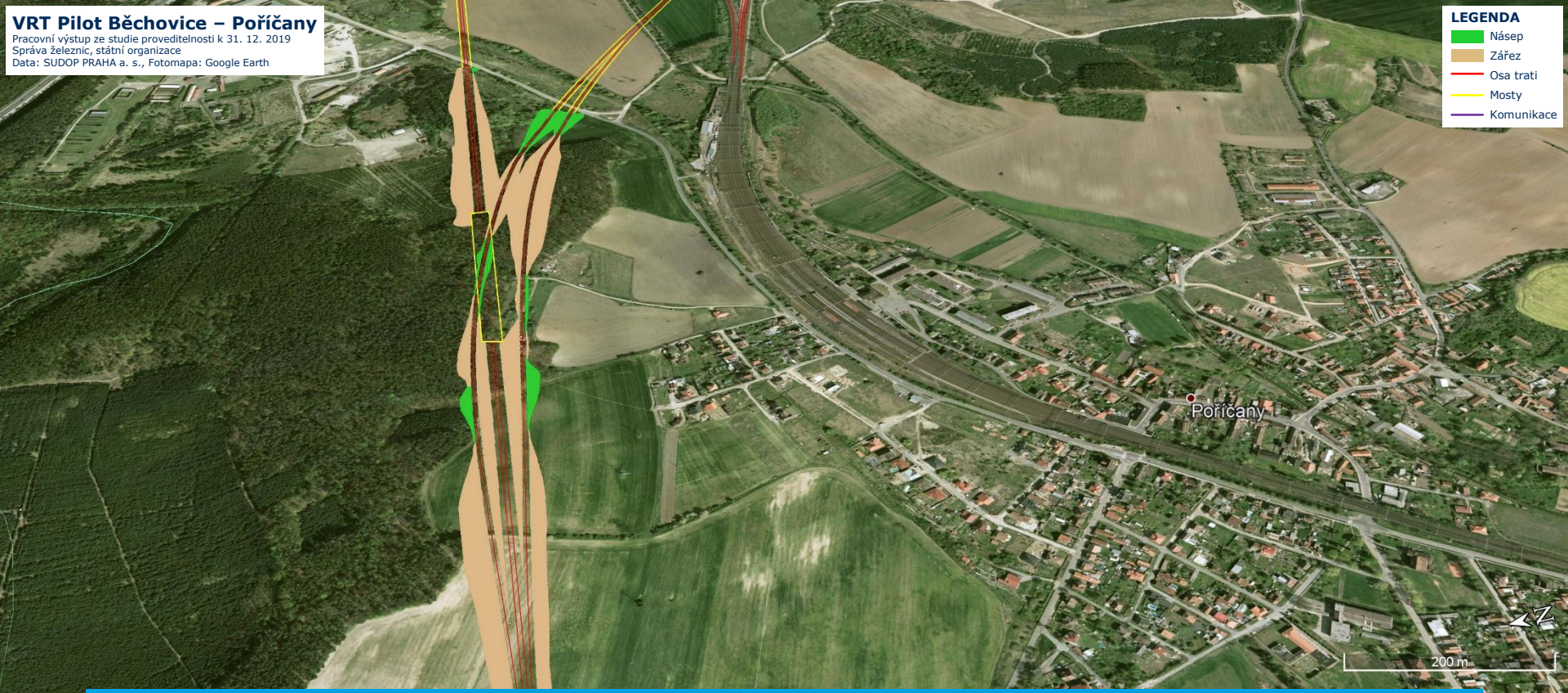
LEGENDA	
	Násep
	Zářez
	Osa trati
	Mosty
	Komunikace



VRT a Poříčany



VRT Praha – Brno – Ostrava/Břeclav



VRT a Poříčany

VRT Pilot Běchovice – Poříčany

Pracovní výstup ze studie proveditelnosti k 31. 12. 2019
Správa železnic, státní organizace
Data: SUDOP PRAHA a. s., Fotomapa: Google Earth



- LEGENDA**
- Násep
 - Zářez
 - Osa trati
 - Mosty
 - Komunikace

VRT a Třebestovice



VRT a Třebestovice

VRT Pilot Běchovice – Poříčany

Pracovní výstup ze studie proveditelnosti k 31. 12. 2019
Správa železnic, státní organizace
Data: SUDOP PRAHA a. s., Fotomapa: Google Earth



LEGENDA	
	Násep
	Zářez
	Osa trati
	Mosty
	Komunikace

VRT a Třebestovice



VRT Praha – Brno – Ostrava/Břeclav

VRT Pilot Běchovice – Poříčany

Pracovní výstup ze studie proveditelnosti k 31. 12. 2019
Správa železnic, státní organizace
Data: SUDOP PRAHA a. s., Fotomapa: Google Earth



VRT a Hořany

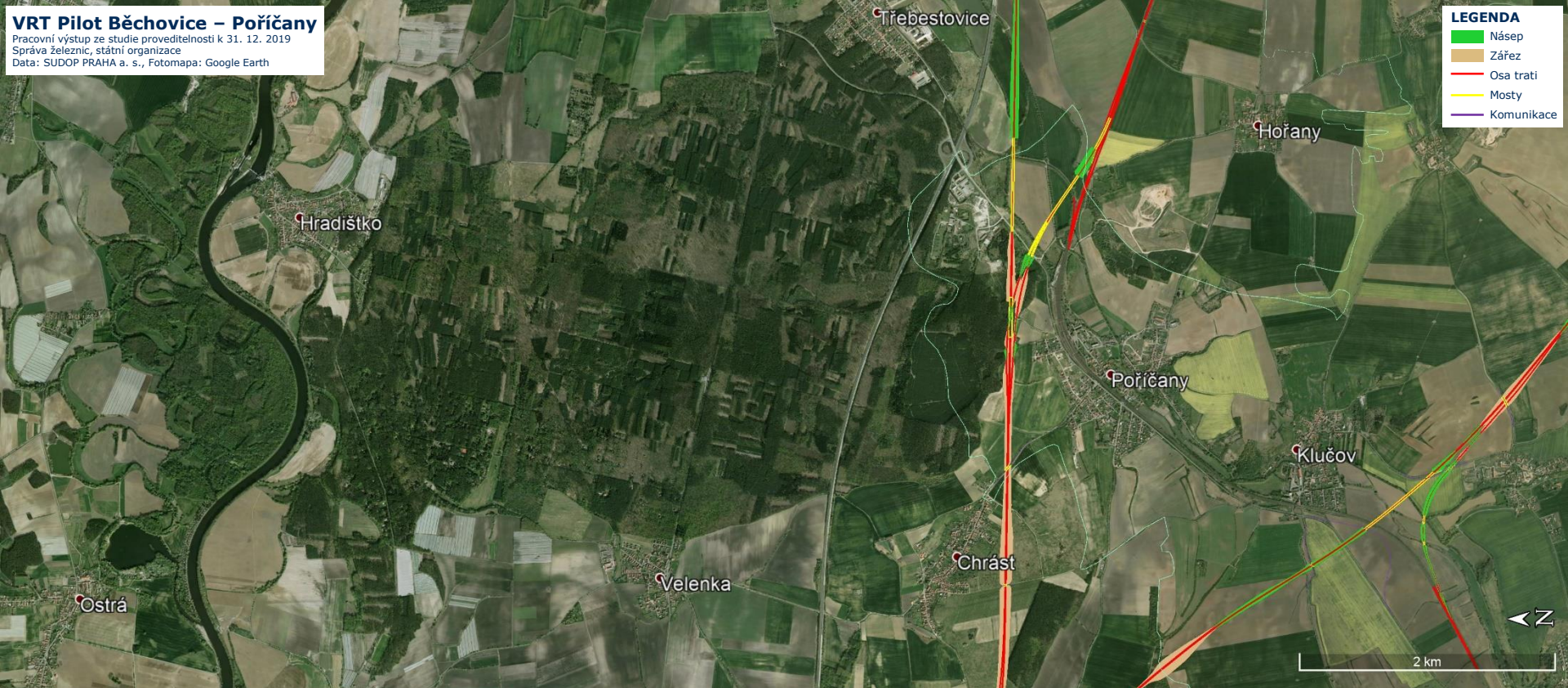


VRT Praha – Brno – Ostrava/Břeclav

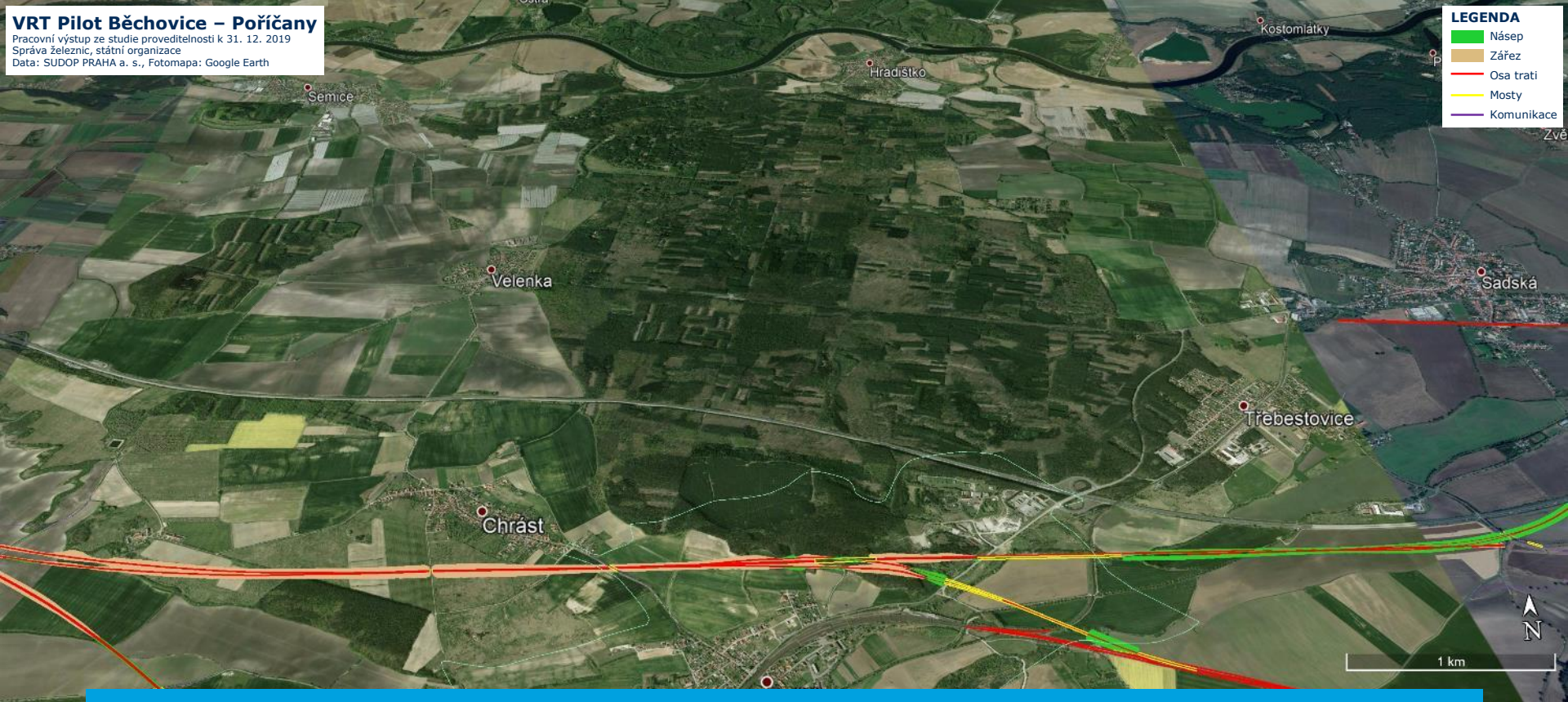


- LEGENDA**
- Násep
 - Zářez
 - Osa trati
 - Mosty
 - Komunikace

VRT a Hořany



VRT a Hradištko a Velenka



VRT a Hradištko a Velenka

Děkuji za pozornost

VRT Praha – Brno – Ostrava/Břeclav

Ing. Marek Pinkava

Oddělení přípravy VRT, manažer projektu

<https://www.szdc.cz/vrt>

vrt@szdc.cz