

Příprava záměru

VRT Praha – Brno – Ostrava/Břeclav

Ing. Marek Pinkava

Oddělení přípravy VRT, manažer projektu

Jihlava, 21. 07. 2020

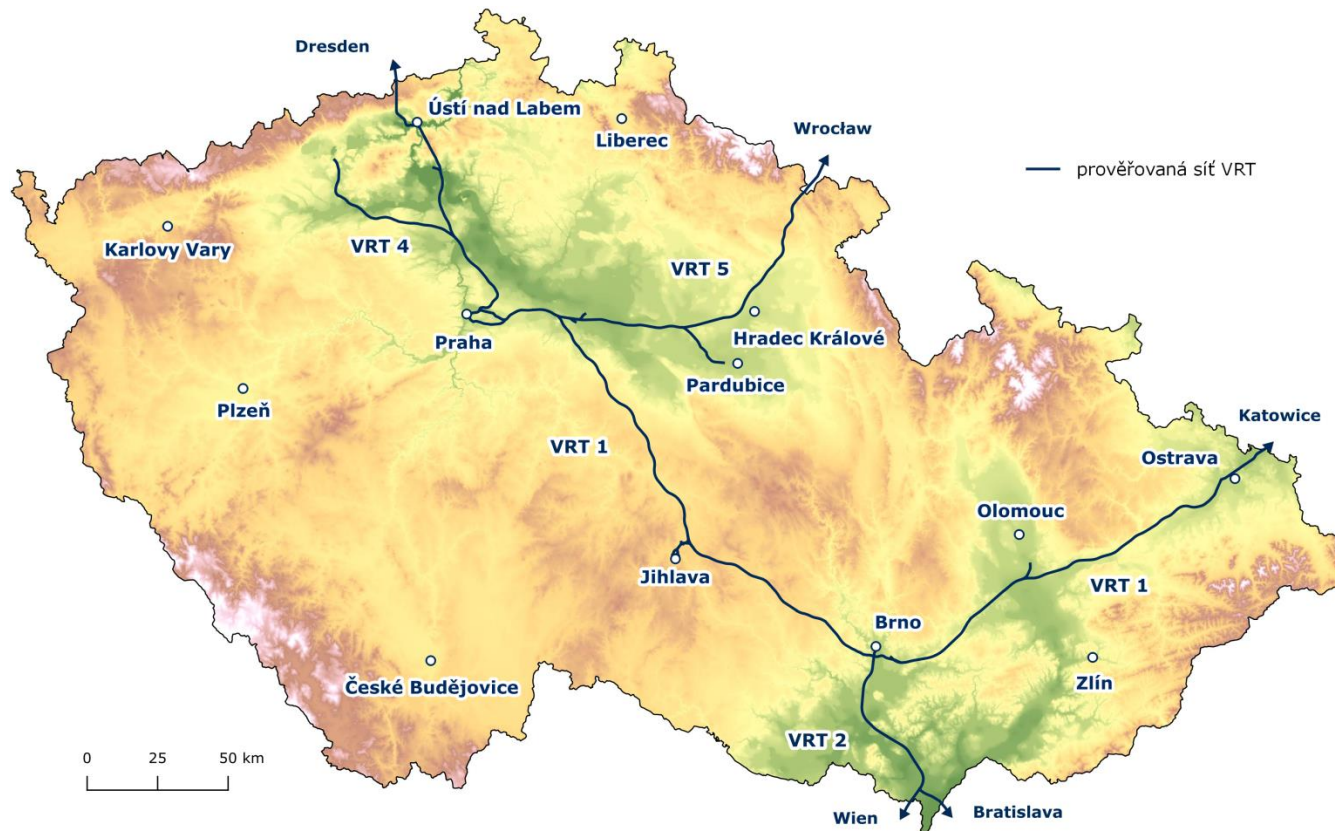
Prezentace VRT Praha – Brno – Ostrava/Břeclav

- Vysokorychlostní železnice v ČR
 - Příprava VRT Praha - Brno a možnost participace
 - Navrhovaná trasa v konkrétních lokalitách
-
- Otázky a diskuze

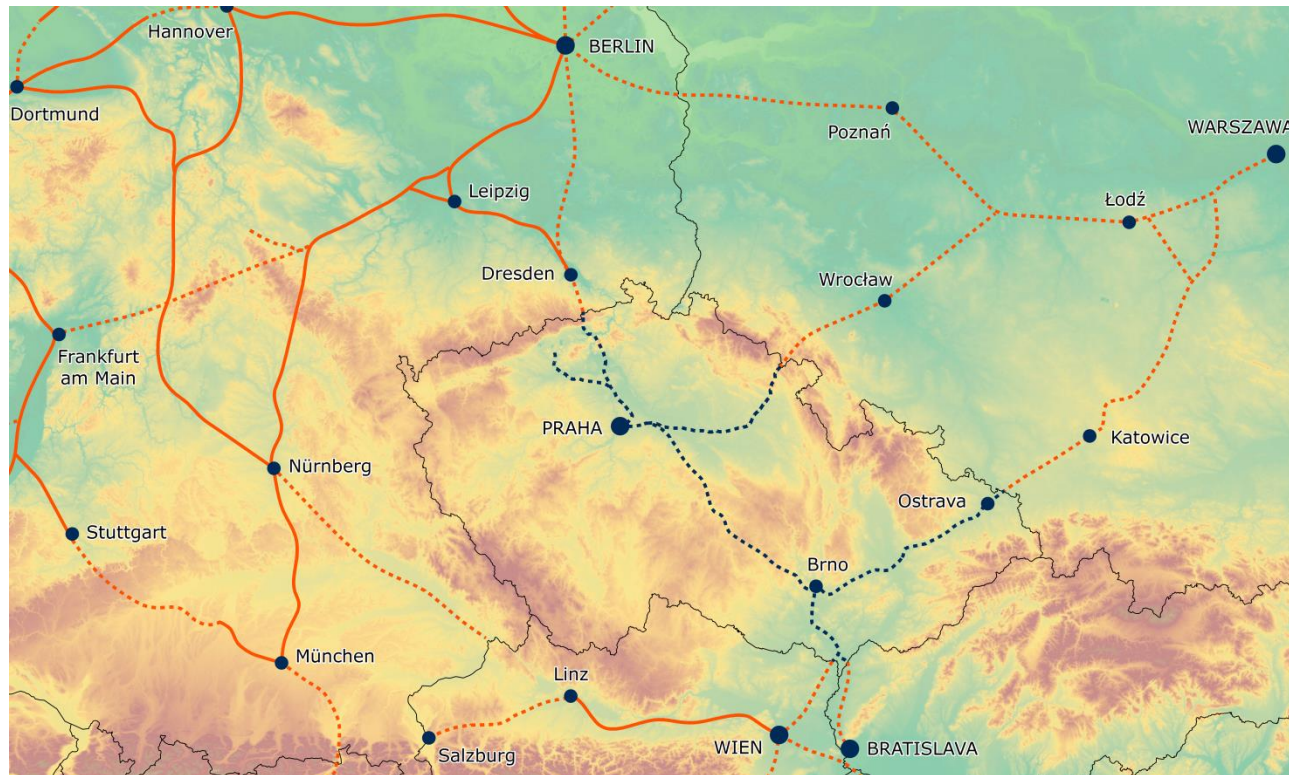
Vysokorychlostní trať a vlak



VRT v České republice



České VRT navazují na trasy v zahraničí

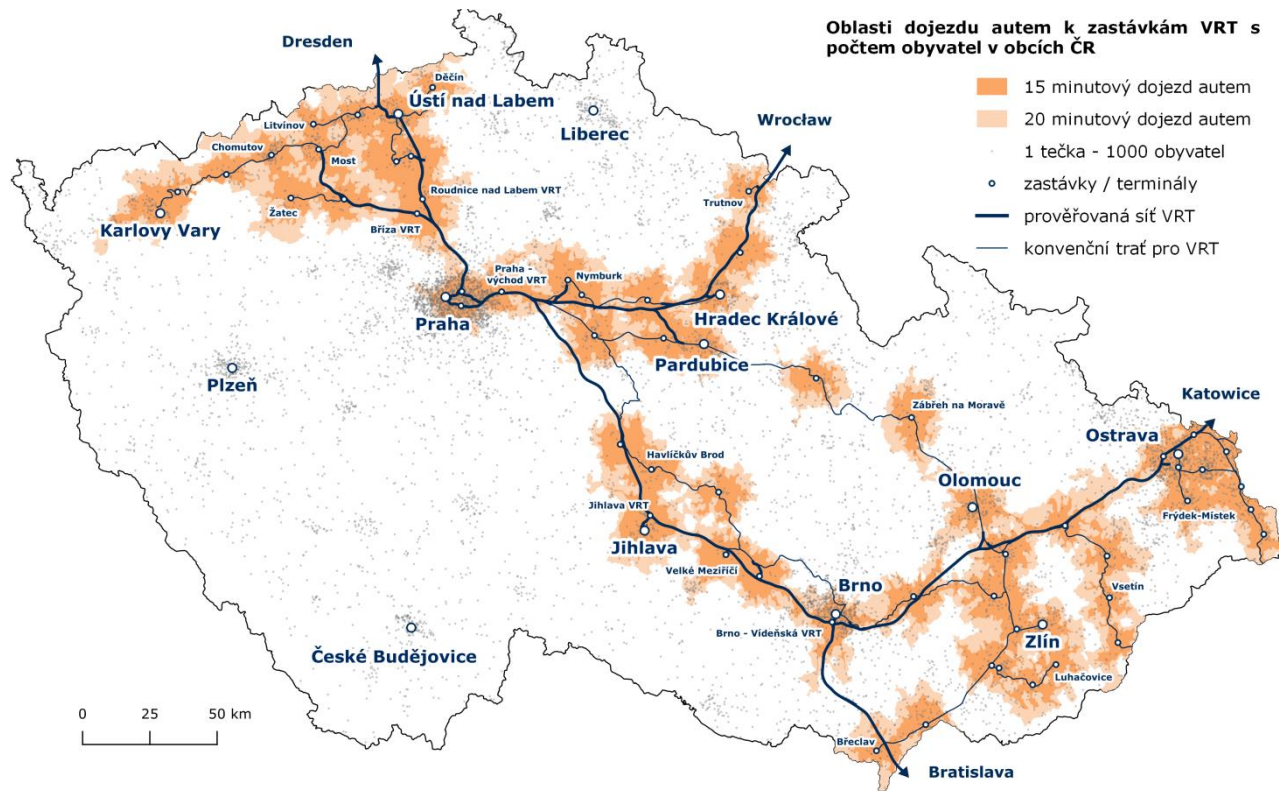


Vysokorychlostní vlaky také pro regiony

Základní varianta

Vysokorychlostní vlaky využijí také navazující běžné tratě

V pokryté oblasti žije cca 5,5 mil obyvatel (1/2 obyvatel ČR)

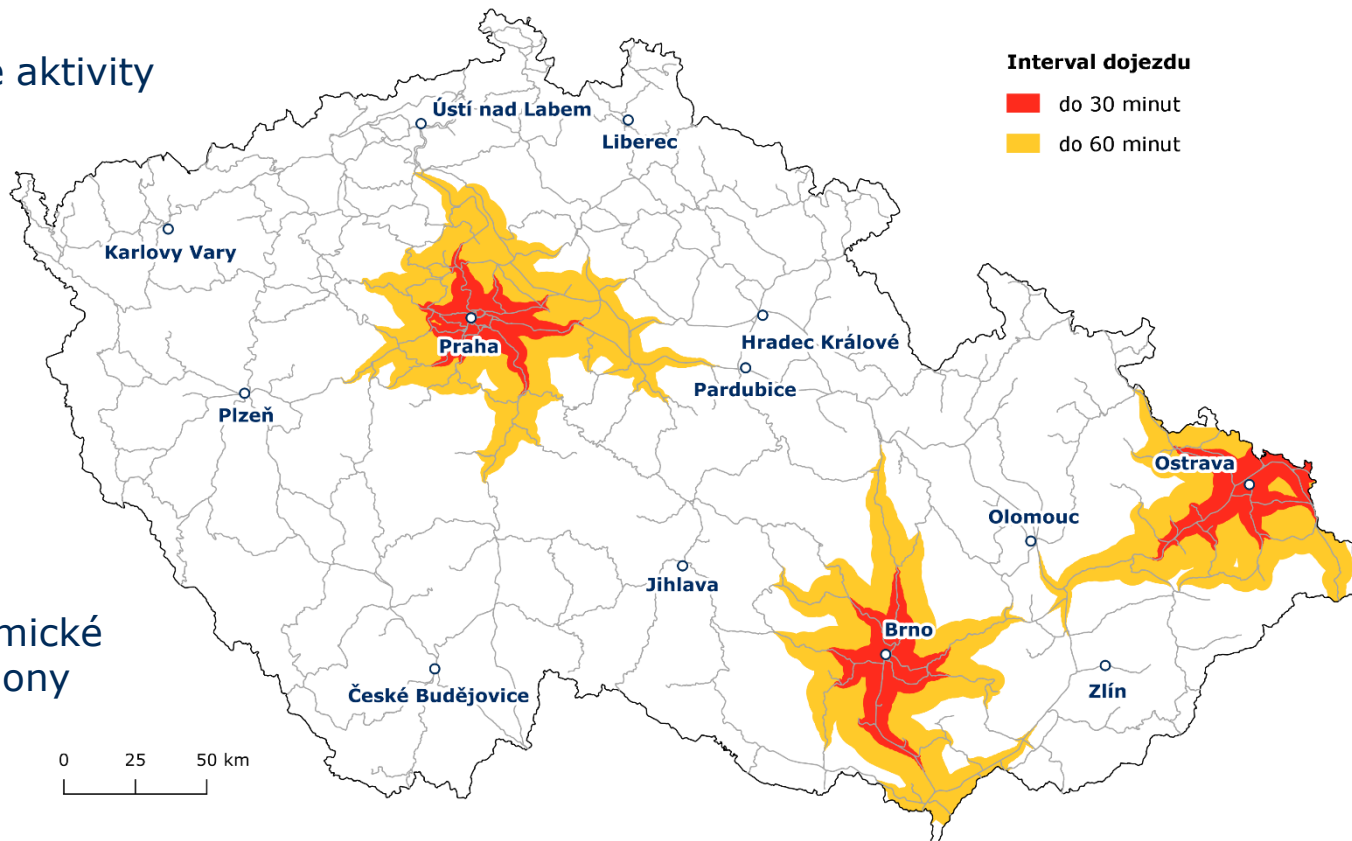


Radikální zkrácení cestovních dob

Oblasti ekonomické aktivity jsou oddělené

Koncentrace zájmu do přetížených největších měst

- Vysoké náklady
- Rozdíly v ekonomické úrovni mezi regiony

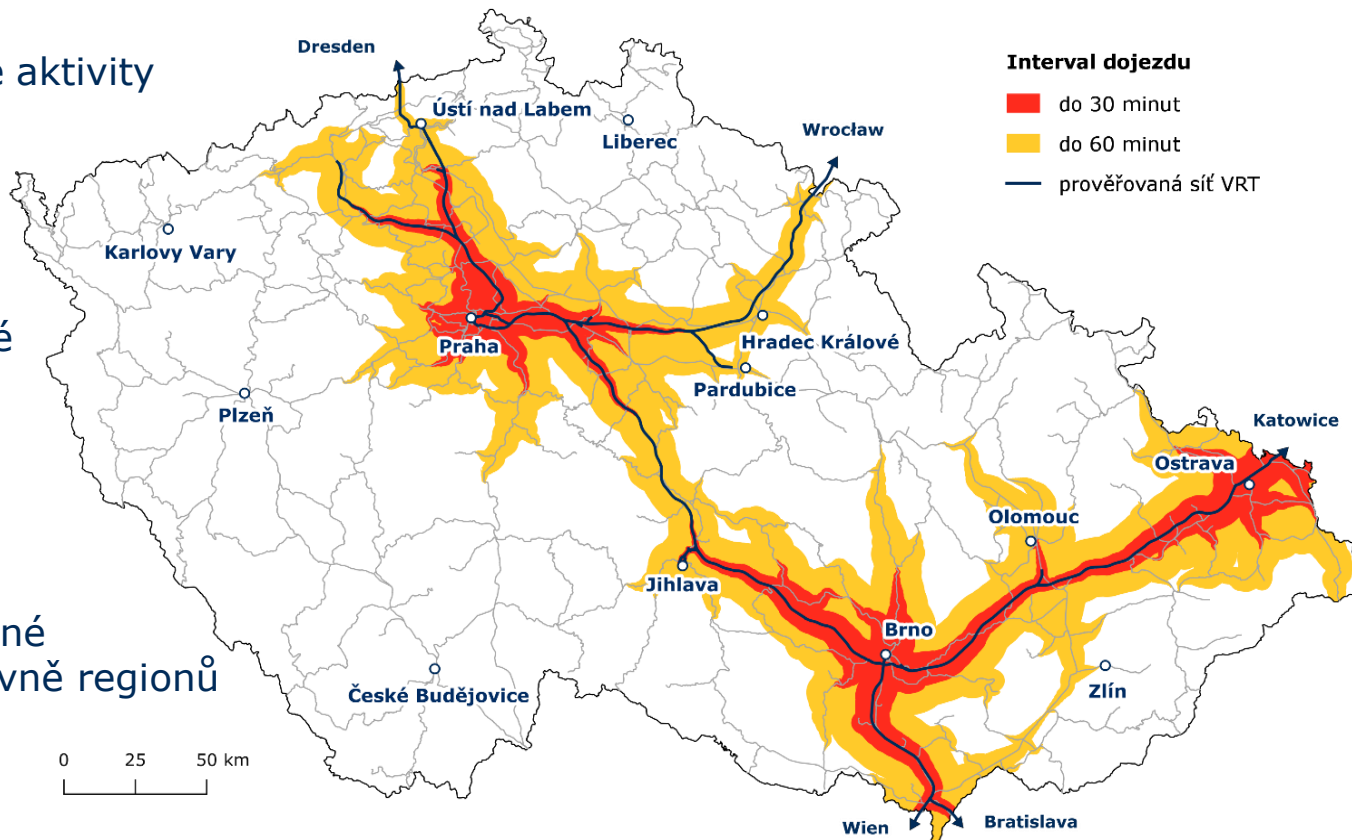


Radikální zkrácení cestovních dob

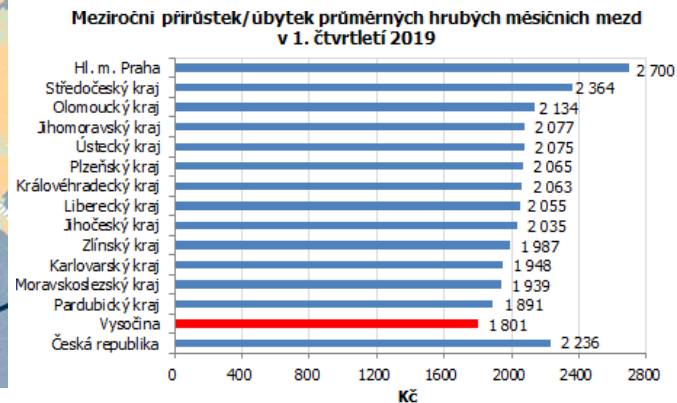
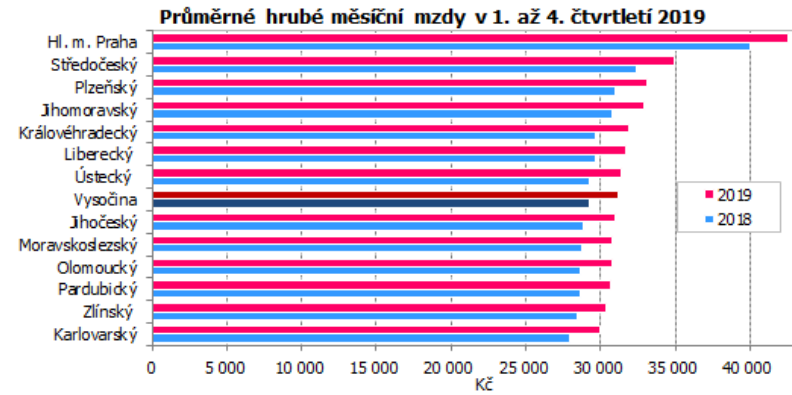
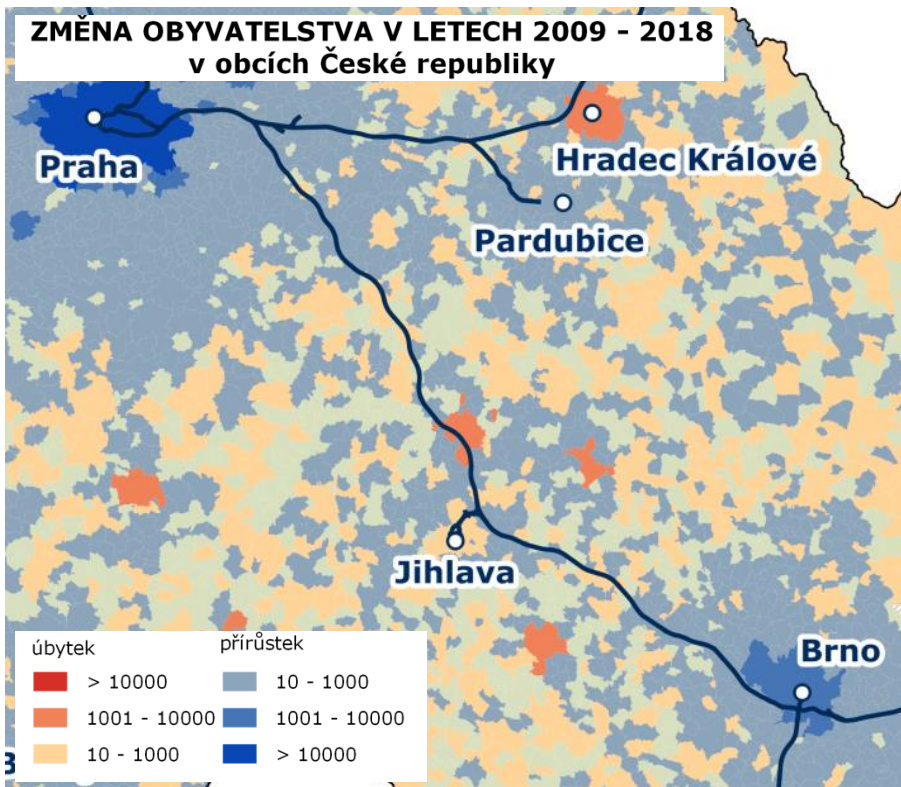
Oblasti ekonomické aktivity se propojí

Zájem se rozloží mezi více měst také v regionech

- Snížení nákladů
- Vyrovnání rozdílné ekonomické úrovně regionů

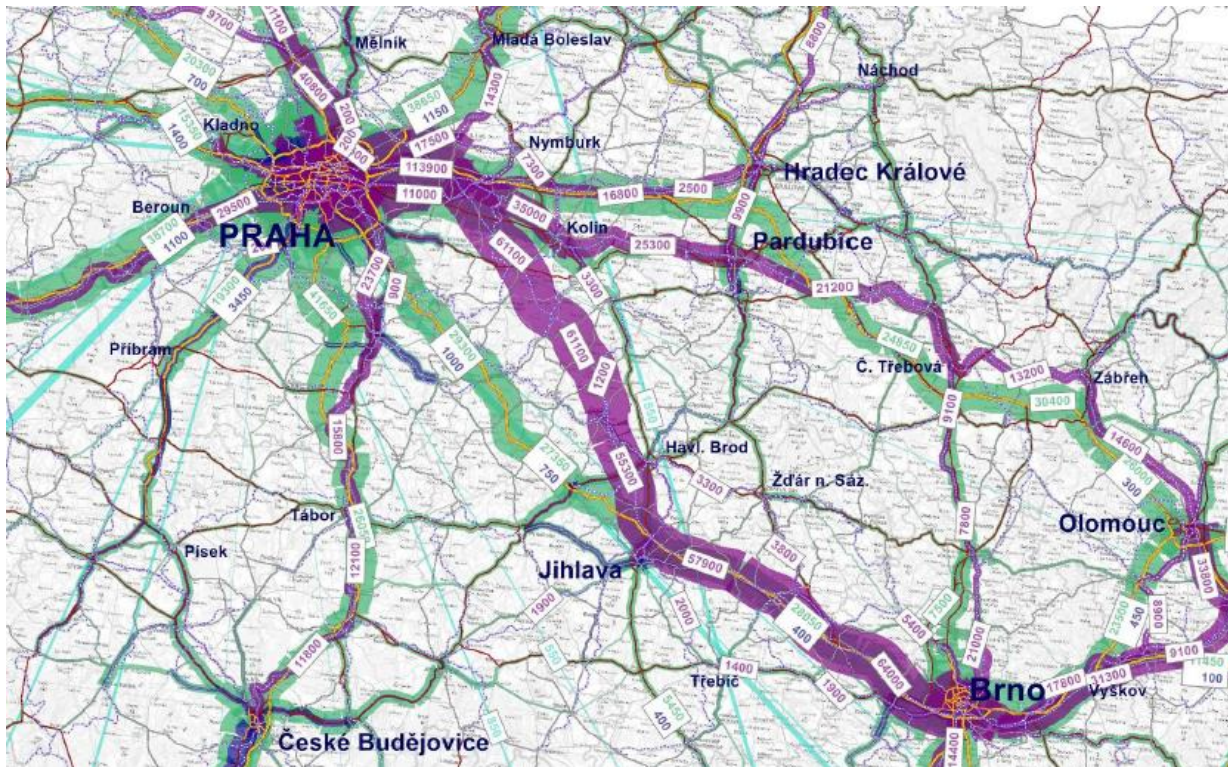


Příležitost pro další rozvoj regionu Vysočina



zdroj: ČSÚ

Vytížení vlaků na VRT



Dopravní model:

- vysoké využití nové VRT
- odhady cca **60 tis.** cestujících za den
- výrazně nejvyužívanější trať v ČR

Důsledky:

- nutná vysoká kapacita, **kvalita a spolehlivost** infrastruktury

zdroj: pracovní výstup studie



VRT - méně škodlivin v ovzduší

CO₂

48 000 t
ROČNĚ

SO₂

1.4 t
ROČNĚ

NO_x

163 t
ROČNĚ

PM_{2,5}

11.8 t
ROČNĚ

PM₁₀

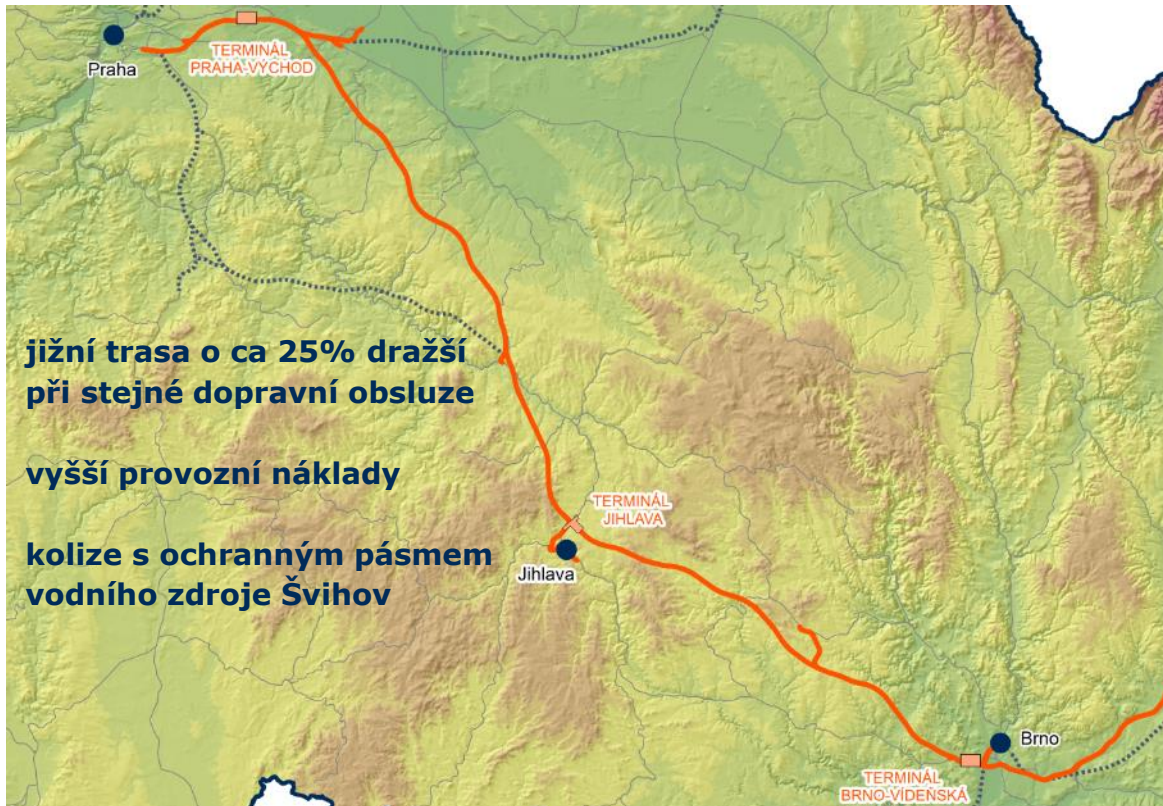
7.6 t
ROČNĚ

Průměrné roční úspory z množství za 30 let
Hodnoty pro trasu Praha-Brno-Břeclav dle průběžných výsledků studie proveditelnosti

Vysokorychlostní železnice

- Není projektem železnice, ale projektem České republiky
- Je projekt pro regiony i velká města
- Pomůže vyrovnat rozdíly mezi regiony
- Pomůže na cestě k nízkouhlíkové ekonomice

Trasa VRT Praha - Brno



Hlavní trasa:

- dvoukolejná trať
- pouze pro osobní vlaky

Výjezd z Prahy:

- čtyřkolejný úsek

Propojení do konvenční sítě:

- Poříčany, Světlá n/S, Jihlava, Velká Bíteš

Terminály:

- výhodné u velkých měst

Maximální rychlost:

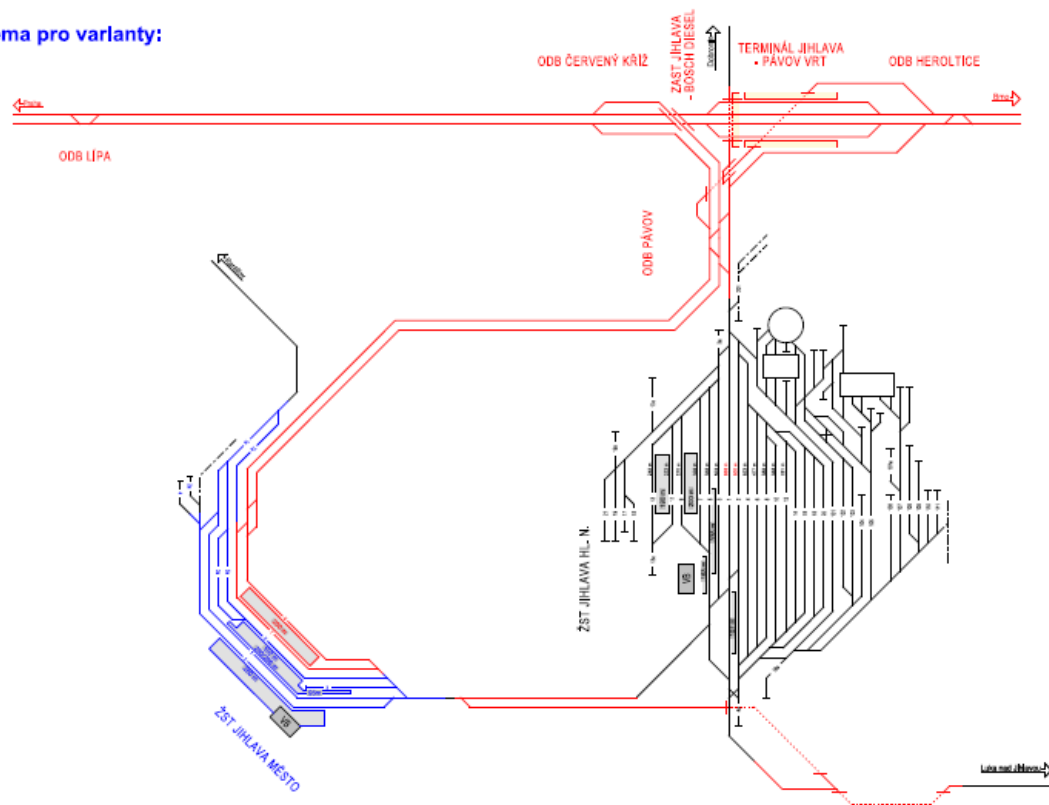
- do 320 km/h

Městská stanice i terminál Jihlava VRT



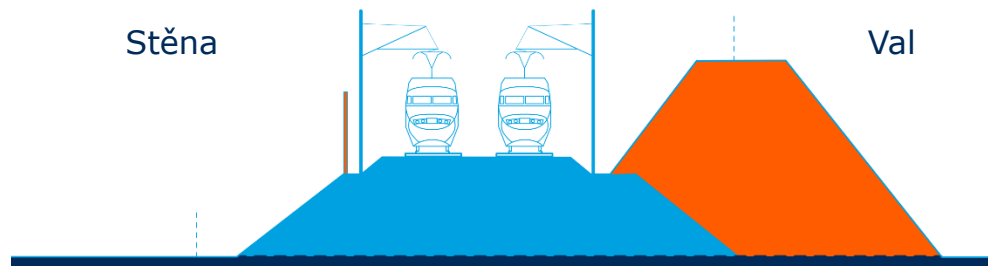
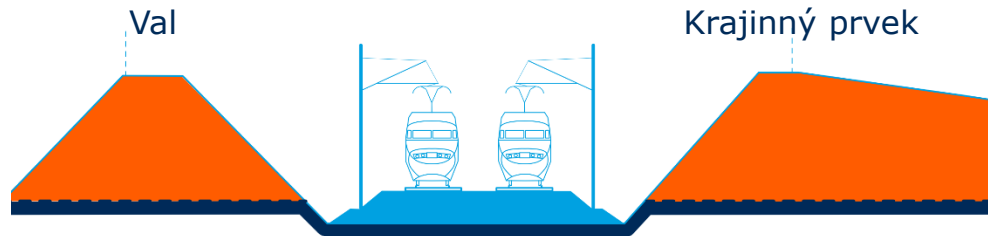
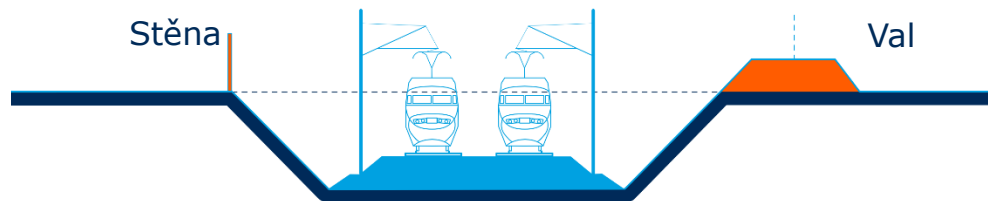
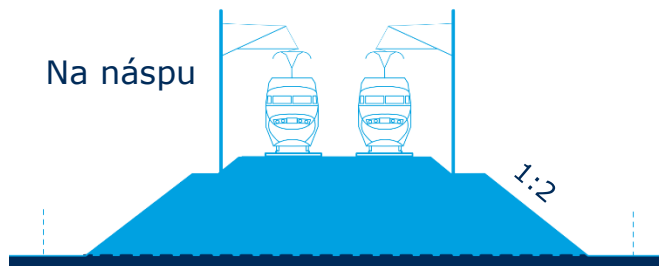
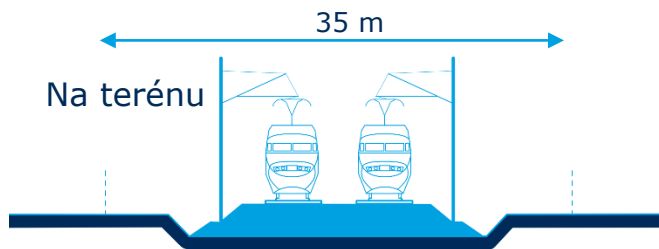
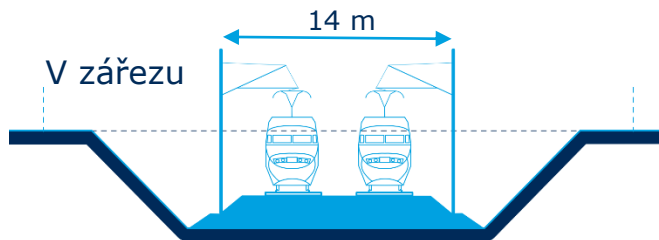
Železniční uzel Jihlava

Kolejové schéma pro varianty:
SK3



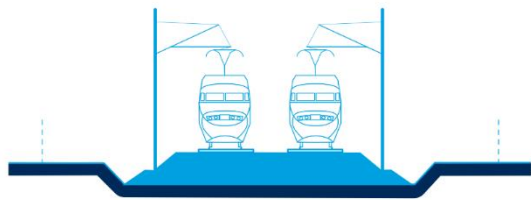
zdroj: pracovní výstup studie, schválený maximální rámec

Orientační rozměry a ochrana proti hluku



Orientační náklady na výstavbu

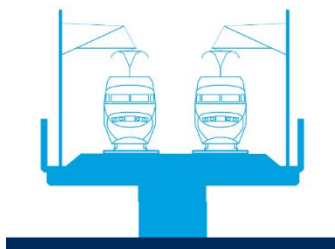
Trať na terénu



350

Milionů Kč na kilometr

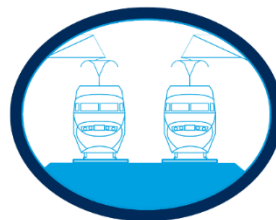
Estakáda



800

Milionů Kč na kilometr

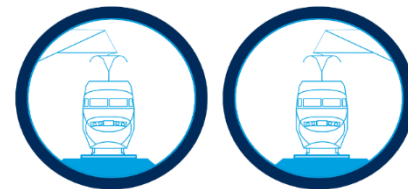
Dvoukolejný tunel



1.7

Miliard Kč na kilometr

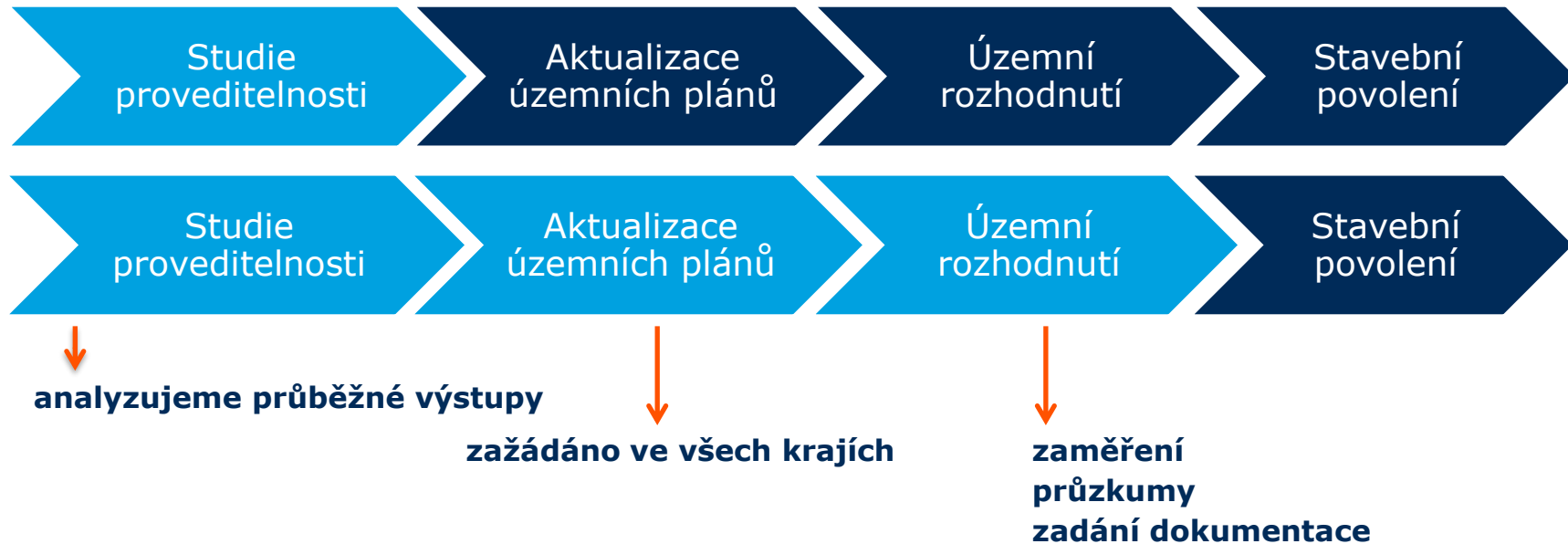
Dvojice tunelů



2.6

Miliard Kč na kilometr

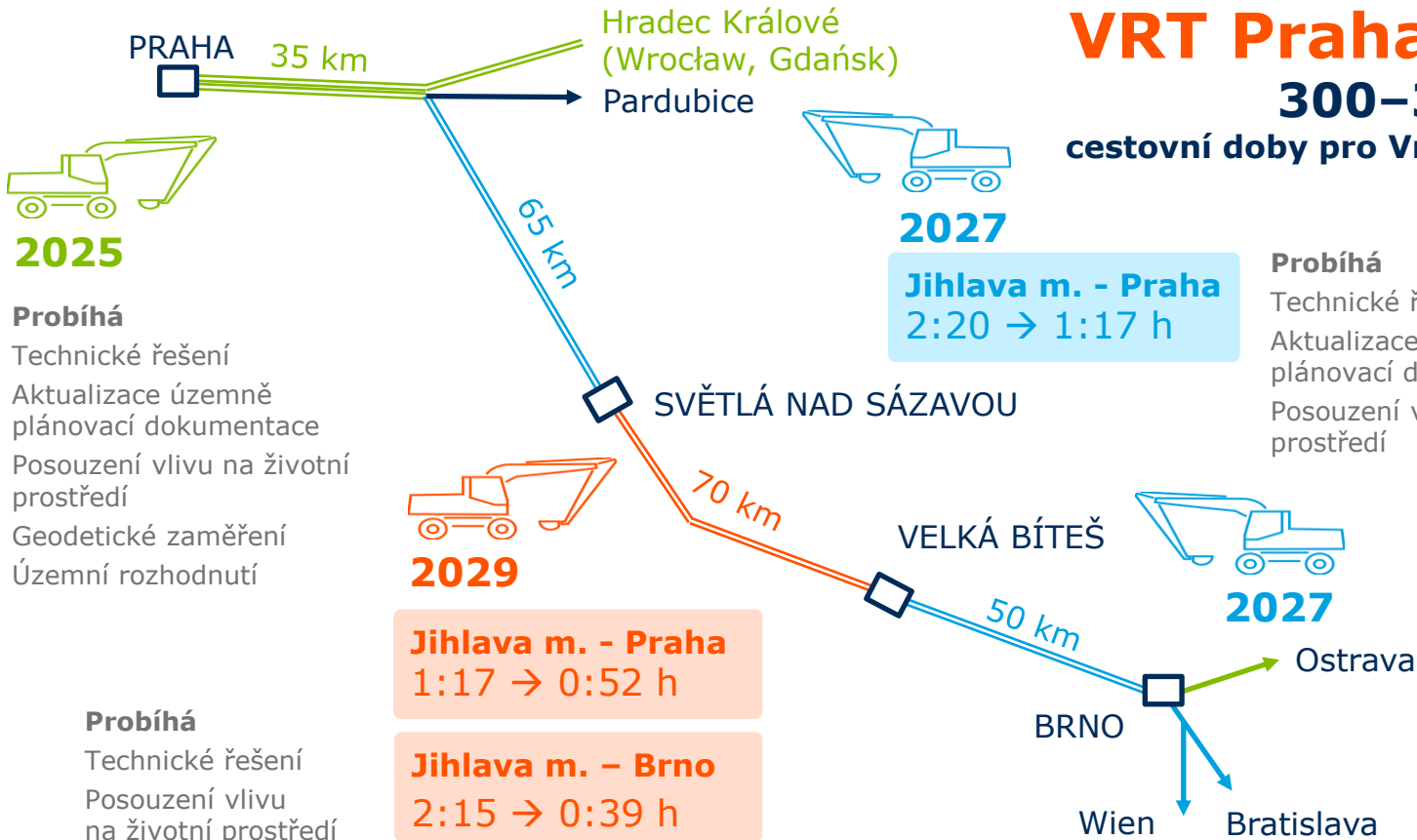
Projektová příprava stavby VRT



VRT Praha - Brno

300–320 km/h

cestovní doby pro Vmax 230 km/h



2025

Probíhá

- Technické řešení
- Aktualizace územně plánovací dokumentace
- Posouzení vlivu na životní prostředí
- Geodetické zaměření
- Územní rozhodnutí

Probíhá

- Technické řešení
- Posouzení vlivu na životní prostředí

2027

Jihlava m. - Praha
2:20 → 1:17 h

Probíhá

- Technické řešení
- Aktualizace územně plánovací dokumentace
- Posouzení vlivu na životní prostředí

2029

Jihlava m. - Praha
1:17 → 0:52 h

Jihlava m. - Brno
2:15 → 0:39 h

2027



Vysokorychlostní vlaky v Jihlavě

— Jízdní doby závisí na nasazené vlakové jednotce a zastávkách

	230 km/h	250 km/h	320 km/h
Jihlava VRT – Praha (2x zast.)	50,5	44	41,5
Jihlava VRT – Brno (1x zast.)	31	28,5	26,5

Nejkratší dosažitelný čas **Jihlava VRT - Praha cca 36 minut** (non-stop, Vmax 320 km/h)
Rychlejší jednotka na linkách R = neefektivní využití na navazujících konvenčních tratích

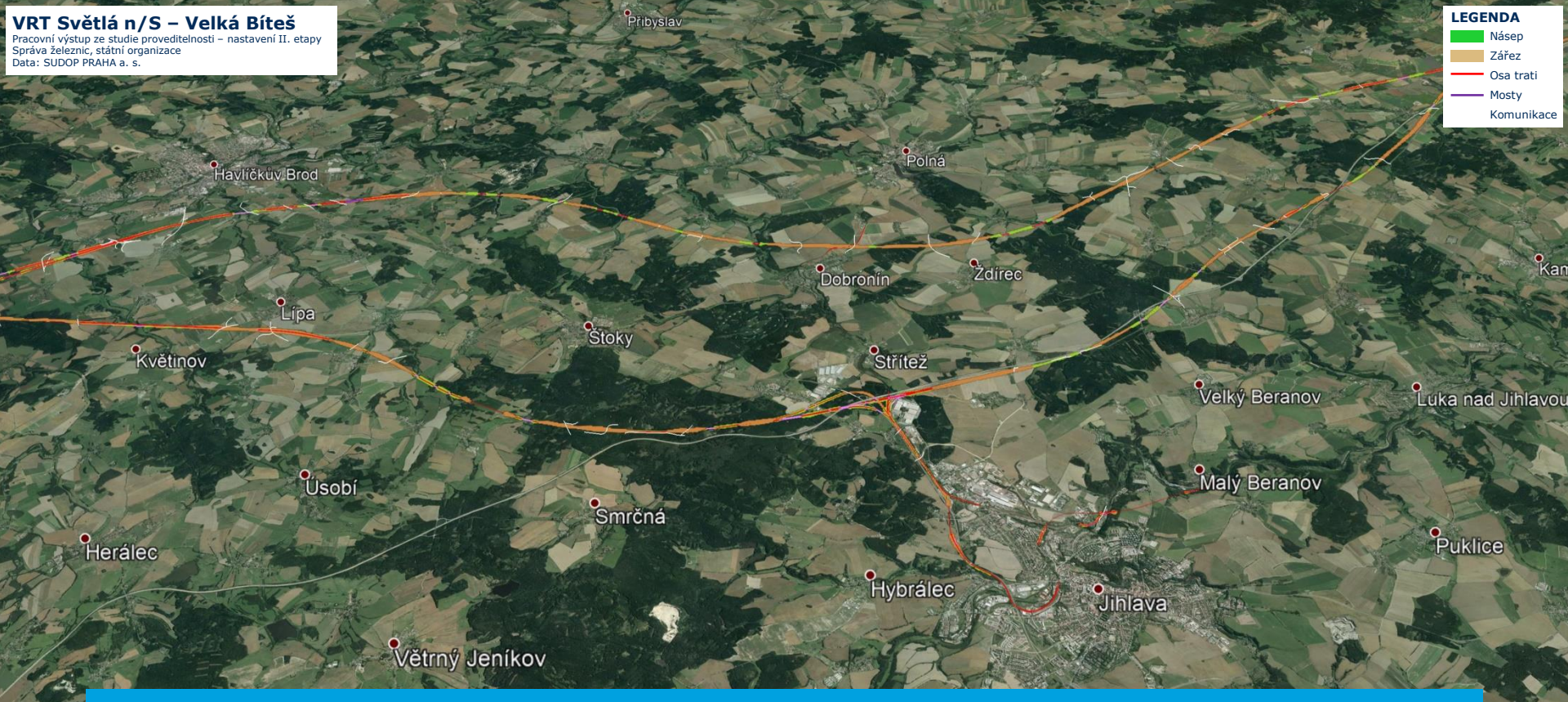
Vysokorychlostní vlaky v Jihlavě

- Spojení Jihlava město – Praha
 - **1x za hodinu přímo (Vmax 230 km/h)**
 - **1x za hodinu s přestupem v Jihlava VRT (Vmax 320 km/h)**
 - **souhrnně 2x za hodinu s cestovní dobou cca 52 – 55 minut**
- Spojení Jihlava město – Brno
 - **1x za hodinu přímo (Vmax 230 km/h)**
 - **cestovní doba cca 40 minut**

Základní návaznosti v X:30 v Jihlava-město

Doplňkové vlaky v X:00

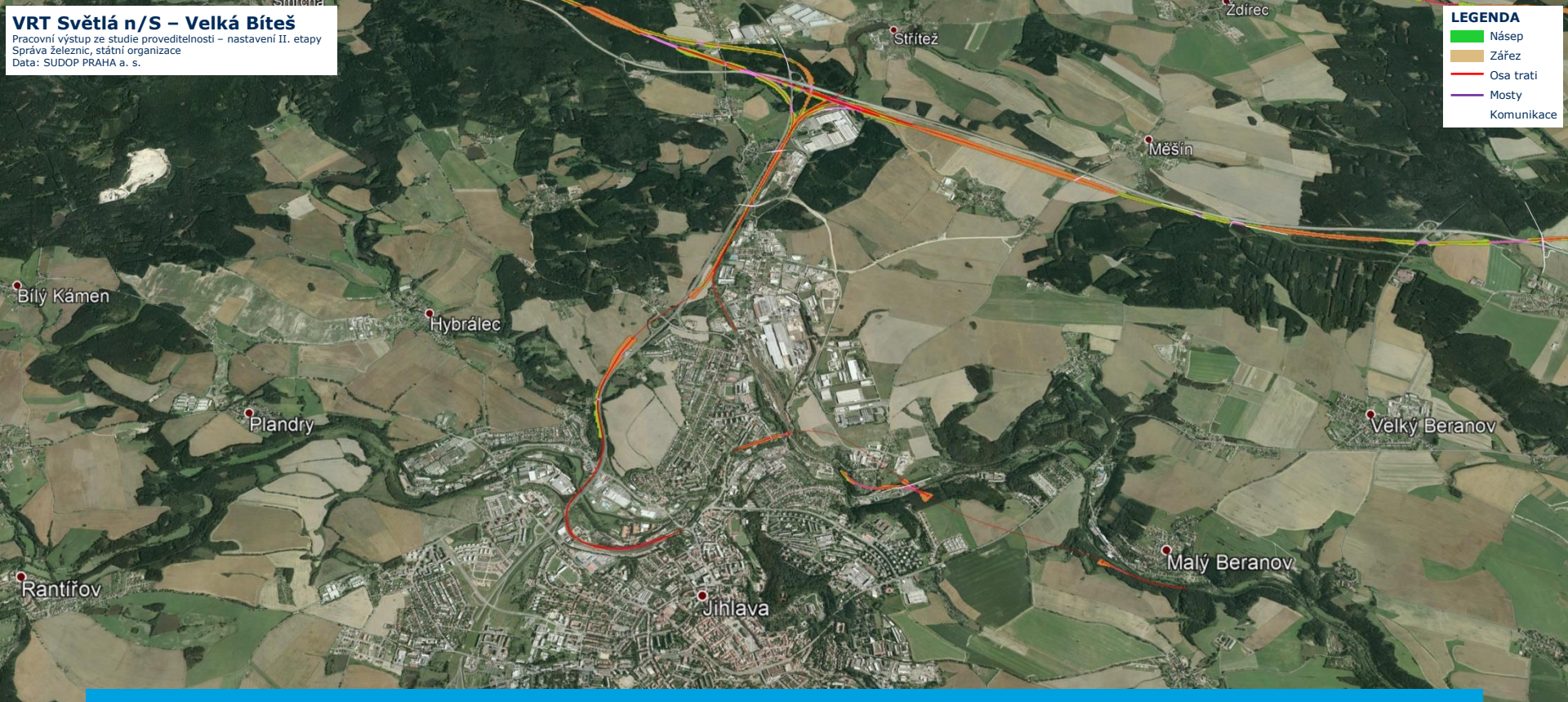
Mezinárodní spojení z Jihlava VRT (linka Ex 3, Německo/Rakousko/Slovensko)



LEGENDA

- Násep
- Zářez
- Osa trati
- Mosty
- Komunikace

VRT v centrální části kraje Vysočina



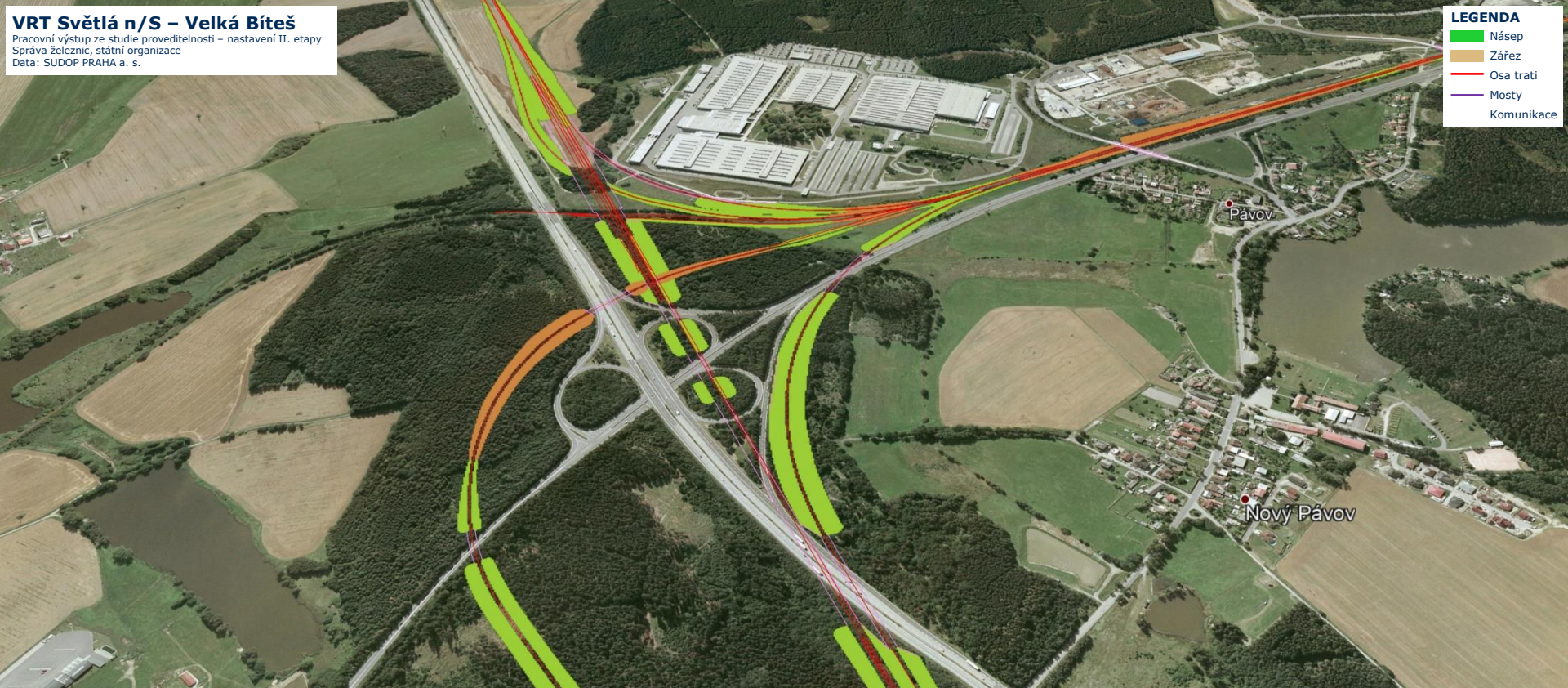
VRT a uzel Jihlava



Odbočení z VRT do uzlu

VRT Světlá n/S – Velká Bíteš

Pracovní výstup ze studie proveditelnosti – nastavení II. etapy
Správa železnic, státní organizace
Data: SUDOP PRAHA a. s.



LEGENDA	
■	Násep
■	Zářez
■	Osa trati
■	Mosty
■	Komunikace

Odbočení z VRT do uzlu



VRT Praha – Brno – Ostrava/Břeclav

VRT Světlá n/S – Velká Bíteš

Pracovní výstup ze studie proveditelnosti – nastavení II. etapy
Správa železnic, státní organizace
Data: SUDOP PRAHA a. s.

LEGENDA	
	Násep
	Zářez
	Osa trati
	Mosty
	Komunikace



Terminál Jihlava VRT v oblasti Pávova



VRT Praha – Brno – Ostrava/Břeclav

VRT Světlá n/S – Velká Bíteš

Pracovní výstup ze studie proveditelnosti – nastavení II. etapy
Správa železnic, státní organizace
Data: SUDOP PRAHA a. s.

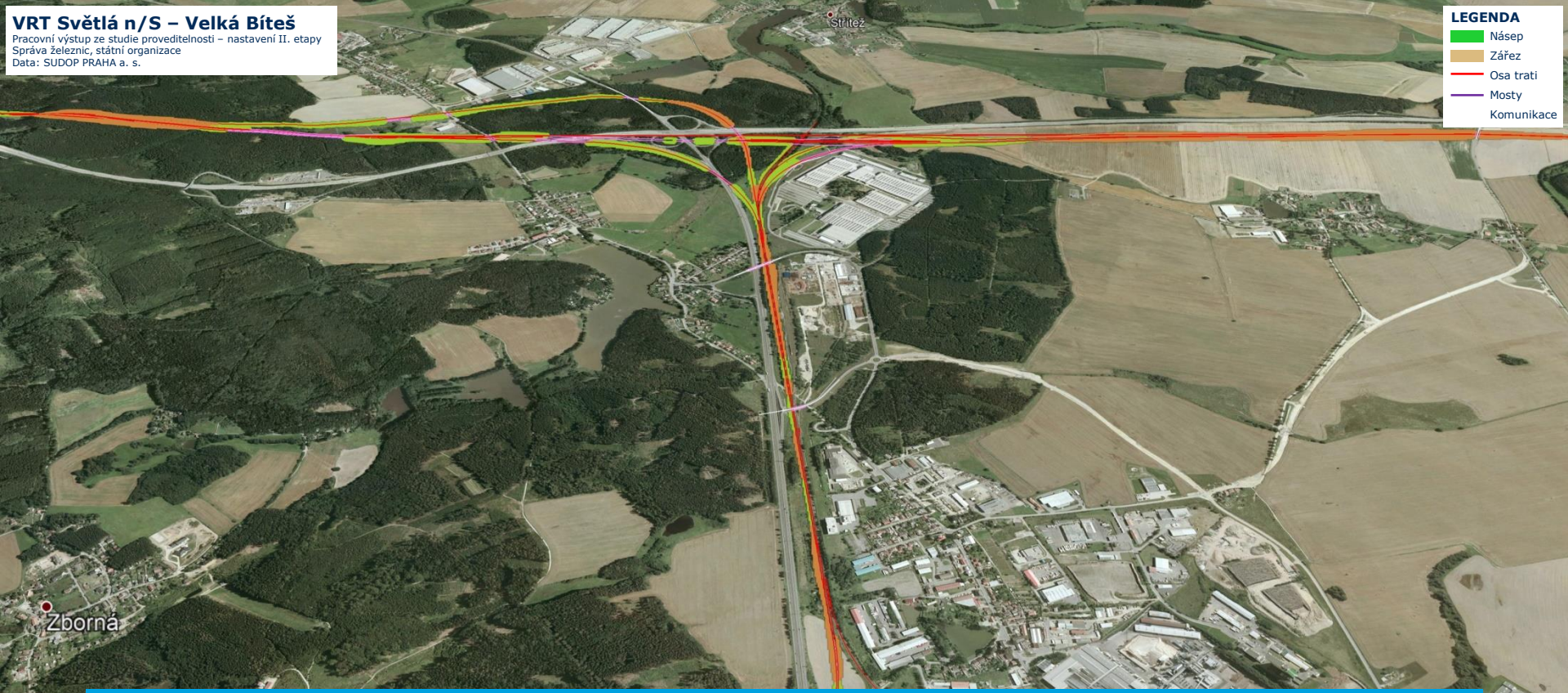


LEGENDA	
	Násep
	Zářez
	Osa trati
	Mosty
	Komunikace

Terminál Jihlava VRT v oblasti Pávova



VRT Praha – Brno – Ostrava/Břeclav



Konvenční trať v souběhu s přivaděčem

VRT Světlá n/S – Velká Bíteš

Pracovní výstup ze studie proveditelnosti – nastavení II. etapy
Správa železnic, státní organizace
Data: SUDOP PRAHA a. s.

LEGENDA	
	Násep
	Zářez
	Osa trati
	Mosty
	Komunikace



Konvenční trať v místní části Lesnov



VRT Praha – Brno – Ostrava/Břeclav



Konvenční trať v místní části Staré Hory

VRT Světlá n/S – Velká Bíteš

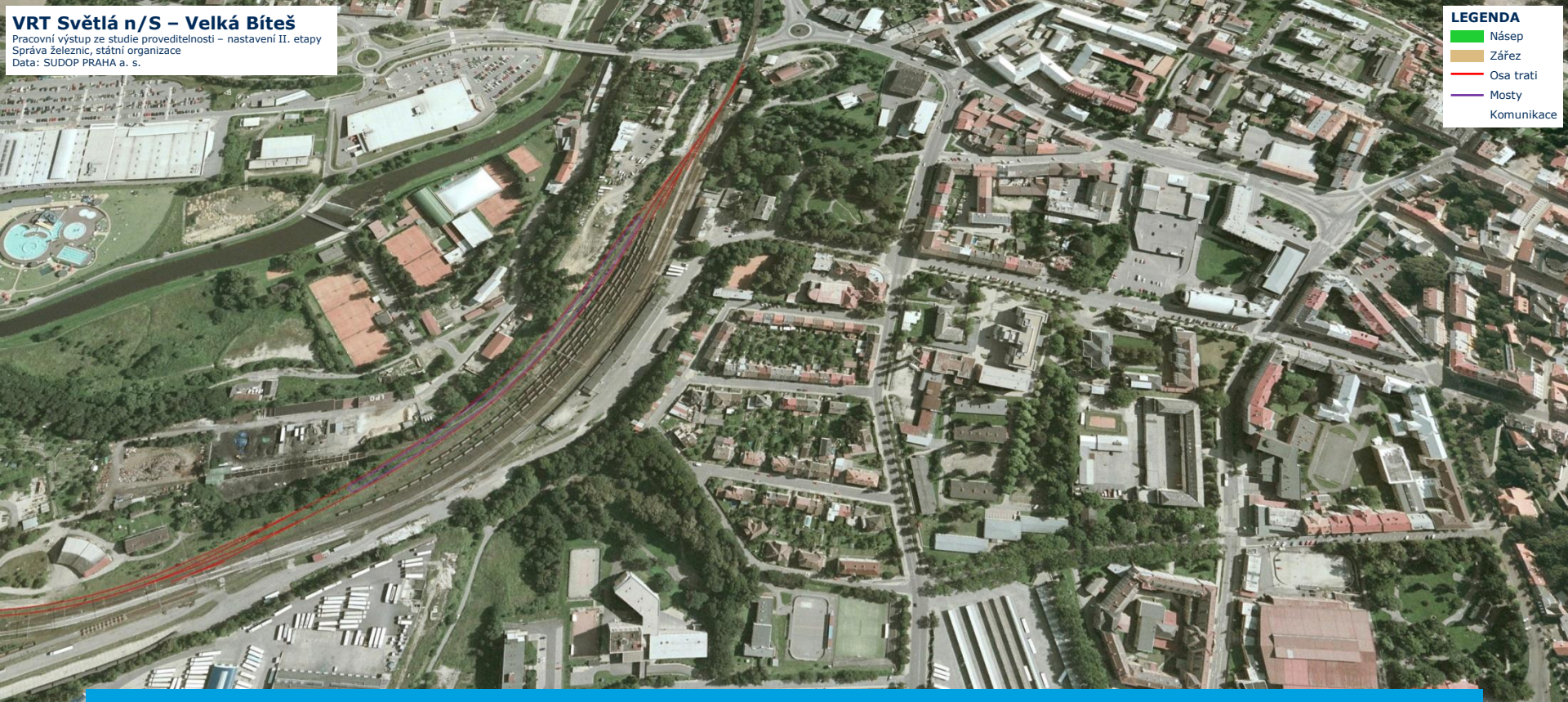
Pracovní výstup ze studie proveditelnosti – nastavení II. etapy
Správa železnic, státní organizace
Data: SUDOP PRAHA a. s.



LEGENDA	
	Násep
	Zářez
	Osa trati
	Mosty
	Komunikace

Připojení konvenční trati do stanice Jihlava - město





LEGENDA

- Násep
- Zářez
- Osa trati
- Mosty
- Komunikace

Rozšíření stanice Jihlava - město



LEGENDA	
■	Násep
■	Zářez
■	Osa trati
■	Mosty
■	Komunikace

Přeložka a přímé připojení trati od Okříšek





- LEGENDA**
- Násep
 - Zářez
 - Osa trati
 - Mosty
 - Komunikace

Přeložka a přímé připojení trati od Okříšek

VRT Světlá n/S – Velká Bíteš

Pracovní výstup ze studie proveditelnosti – nastavení II. etapy
Správa železnic, státní organizace
Data: SUDOP PRAHA a. s.



LEGENDA	
	Násep
	Zářez
	Osa trati
	Mosty
	Komunikace

Přeložka a přímé připojení trati od Okříšek



Přehled všech historických variantních trasování trati Praha - Brno - Břeclav

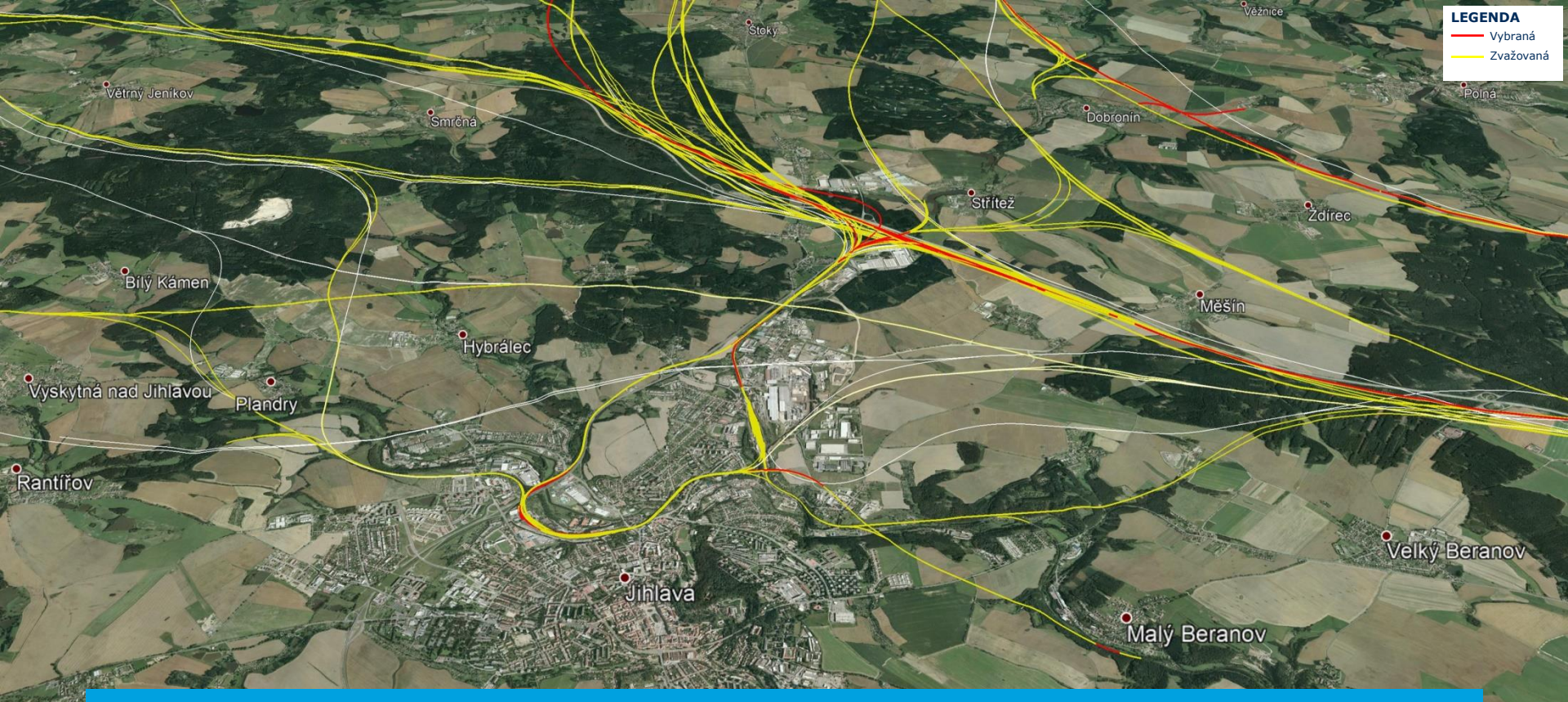
- zvolené varianty
 - podrobně prozkoumané variaty
 - historické varianty
- 1 tečka = 1000 obyvatel
- 0 10 20 km
-

Jihlava

Souhrn variant



VRT Praha - Brno - Ostrava/Břeclav



Souhrn variant v okolí Jihlavy

Děkuji za pozornost

VRT Praha – Brno – Ostrava/Břeclav

Ing. Marek Pinkava

Oddělení přípravy VRT, manažer projektu

vrt@spravazeleznic.cz