

Příprava záměru

VRT Praha – Brno – Ostrava/Břeclav

Ing. Marek Pinkava

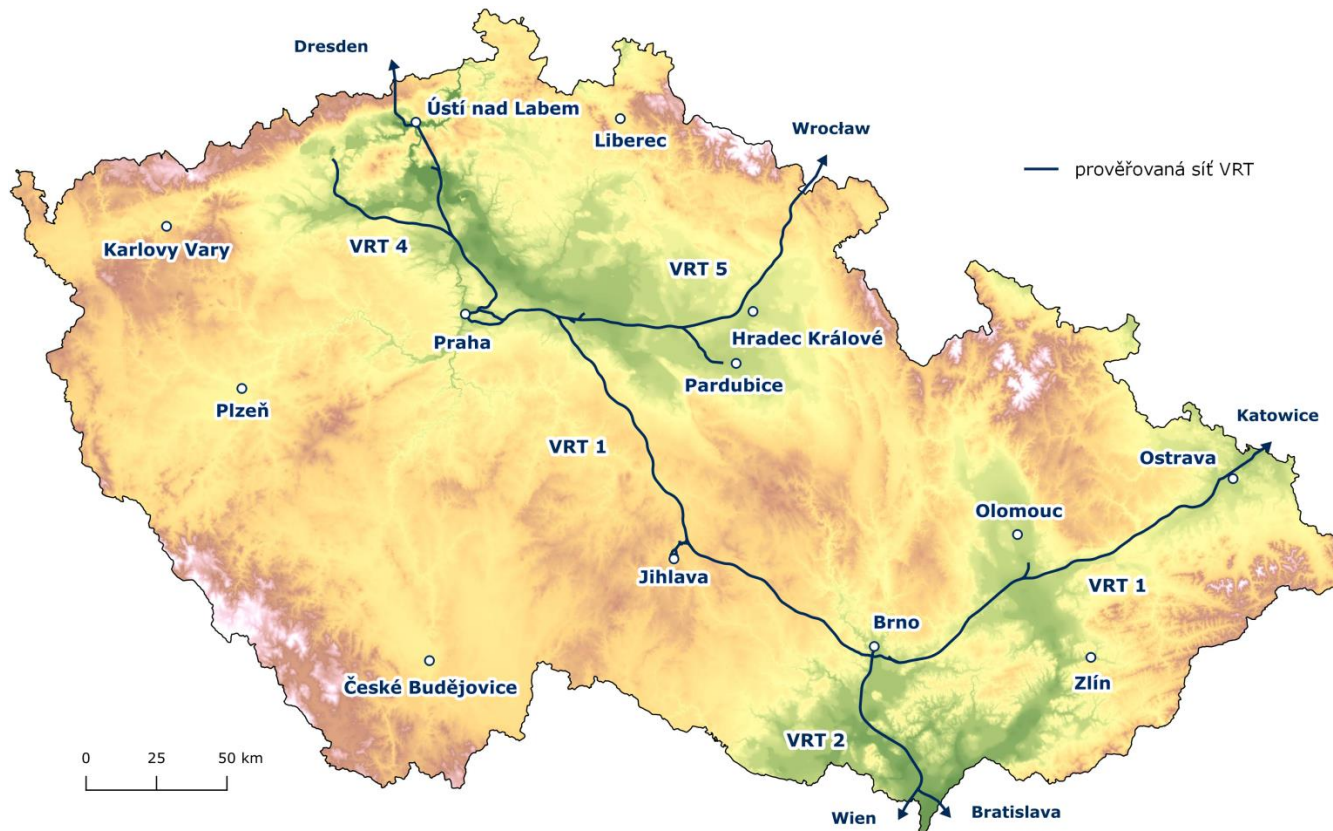
Odbor přípravy VRT, vedoucí Oddělení přípravy RS 1 a RS 2

Jezernice, 18. 01. 2021

Prezentace VRT Praha – Brno – Ostrava/Břeclav

- Vysokorychlostní železnice v ČR a VRT Praha - Brno
 - Technické parametry VRT
 - Projektová data v modelu terénu
-
- Otázky a diskuze

VRT v České republice



Vysokorychlostní trať a vlak



Pokrytí ČR rychlou železnicí

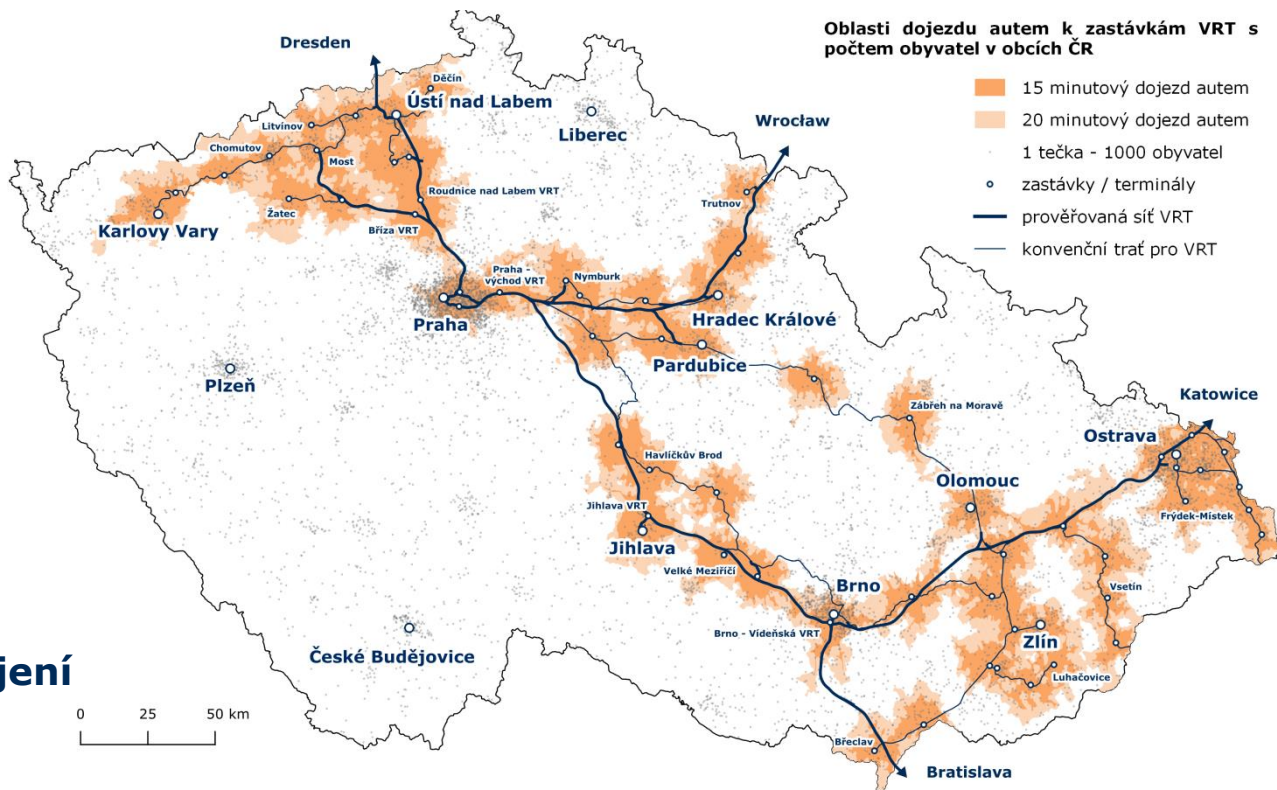
(Základní varianta)

Vysokorychlostní vlaky využijí také navazující běžné tratě

V pokryté oblasti žije cca 5,5 mil obyvatel (1/2 obyvatel ČR)

Dopad do návrhu:

- nutná správná konfigurace propojení mezi sítěmi

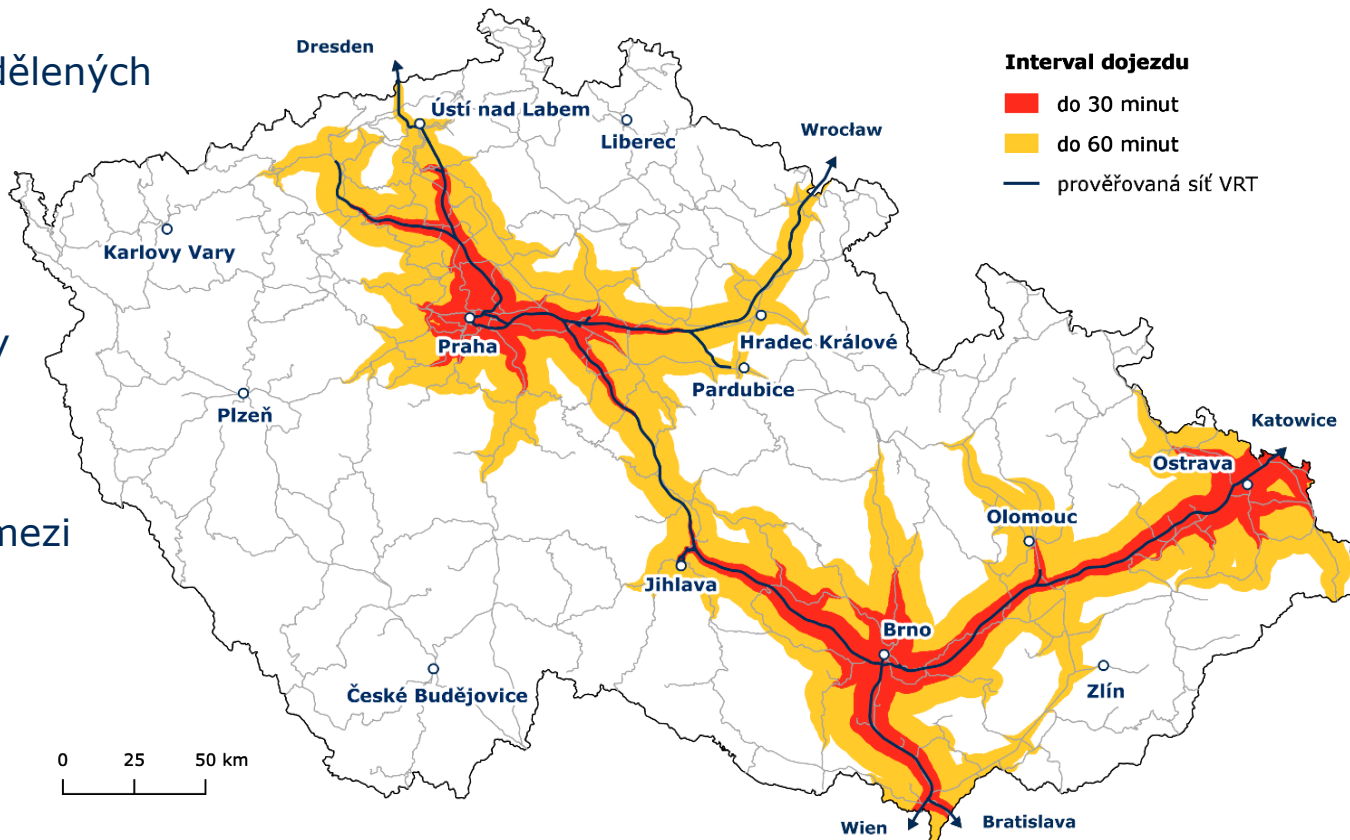


Radikální zkrácení cestovních dob

Propojení dnes rozdělených oblastí ekonomické aktivity

Rozložení ekonomické aktivity do větší plochy

- Snížení rozdílů mezi regiony
- Snížení nákladů

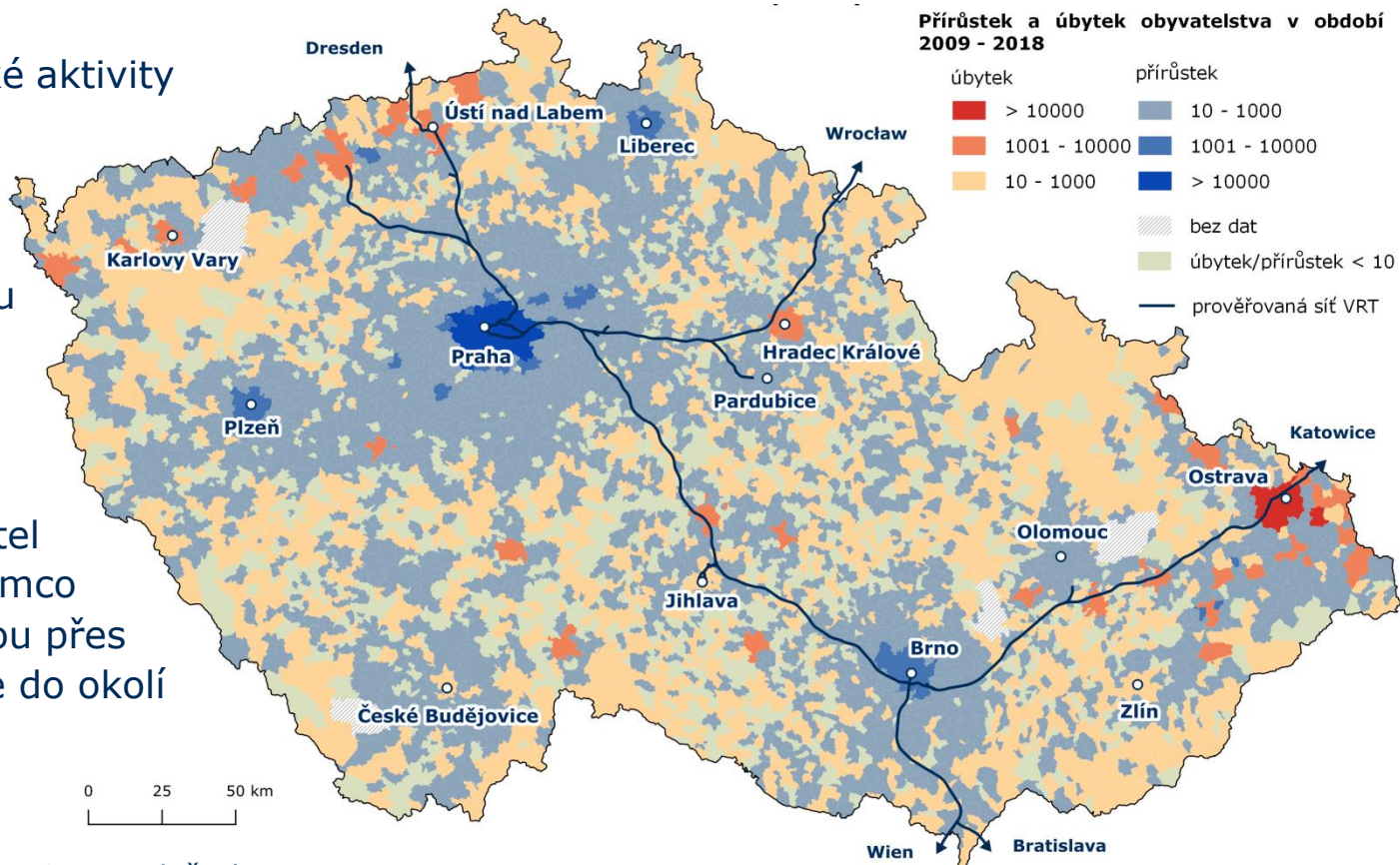


Radikální zkrácení cestovních dob

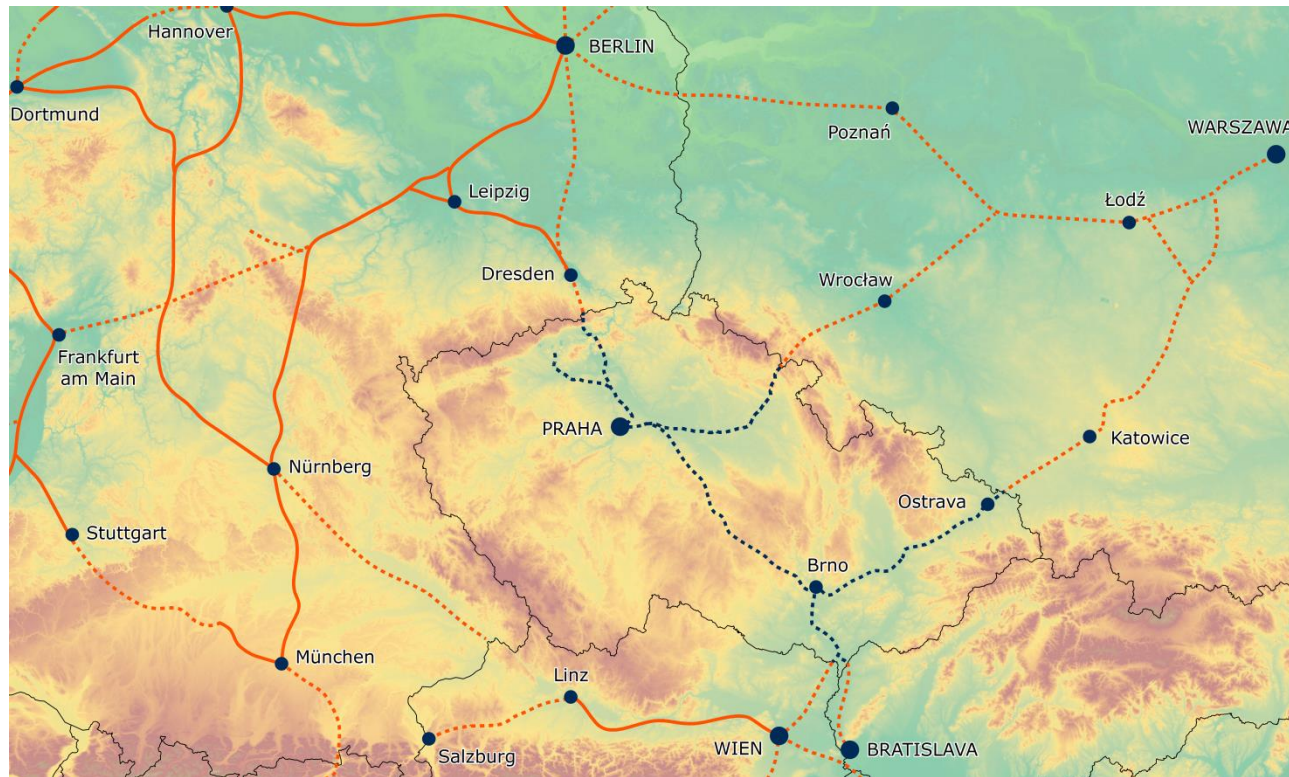
Oblasti ekonomické aktivity jsou oddělené

Koncentrace zájmu do přetížených největších měst

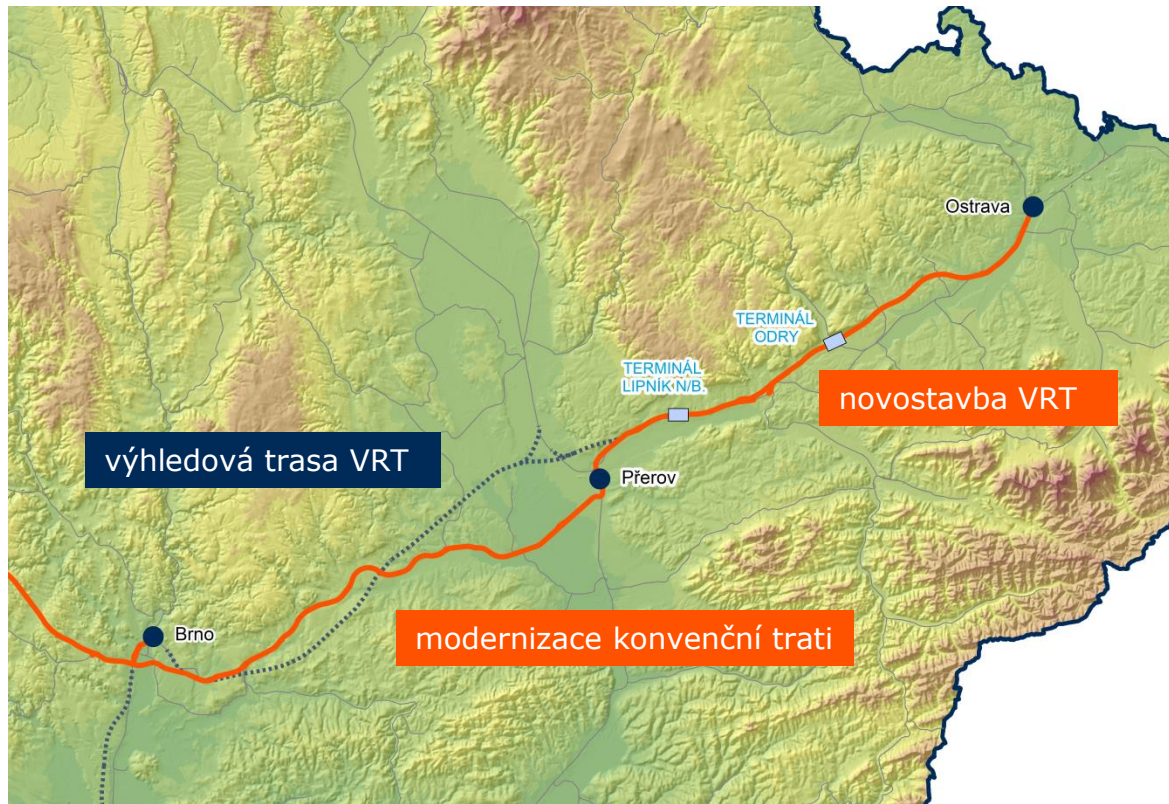
Pokles poč. obyvatel na Ostravsku, zatímco Praha a Brno rostou přes trend stěhování se do okolí



České VRT navazují na trasy v zahraničí



Trasa VRT Brno - Ostrava



Hlavní trasa:

- dvoukolejná trať
- pouze pro osobní vlaky
- minimální noční provoz

Propojení do konvenční sítě:

- Nezamyslice, Brodek u/P, Prosenice, Hranice n/M

Terminály (prověřované):

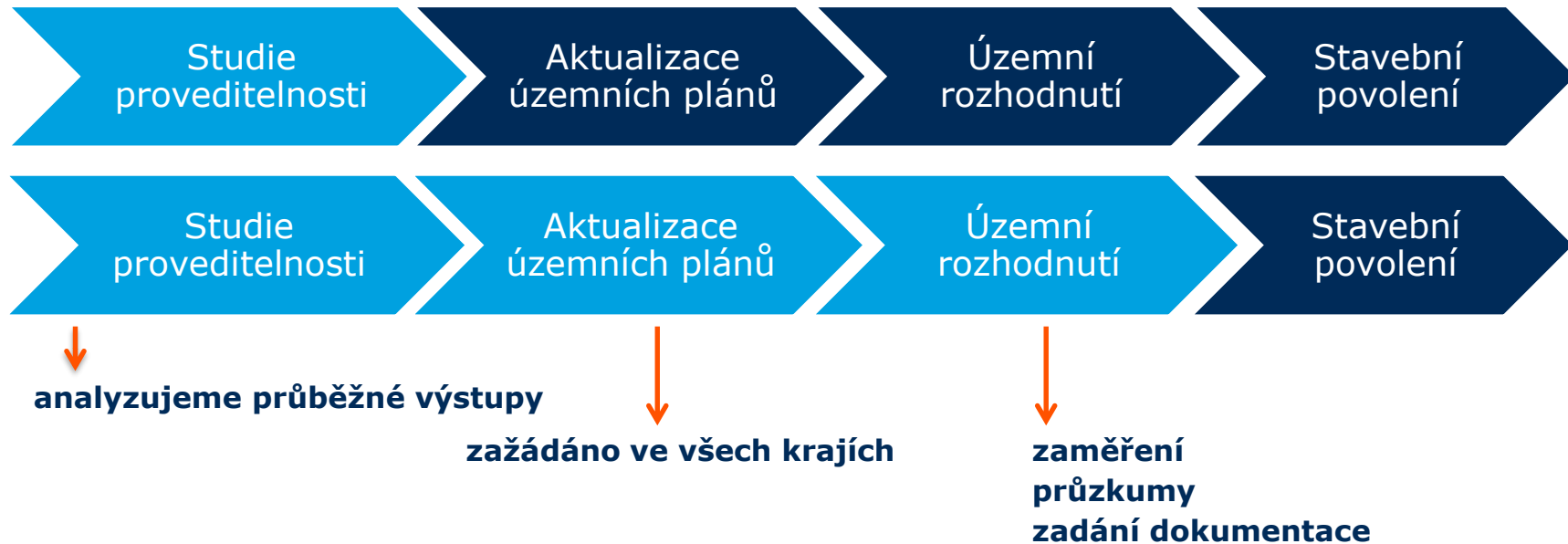
- Lipník n/B, Odry

Maximální rychlost:

- do 320 km/h

V jižní části pouze prověření potřeby další kapacity

Projektová příprava stavby VRT



VRT Brno - Ostrava

320 km/h

Probíhá

Technické řešení

Cílem je pouze aktualizace
územně plánovací dokumentace

Praha - Ostrava
2:45 → 1:35 h

Brno - Ostrava
0:55 → 0:35 h

Praha - Ostrava
3:00 → 2:45 h

Brno - Ostrava
2:30 → 0:55 h



2025

80 km

OSTRAVA

Probíhá

Technické řešení

Aktualizace územně
plánovací dokumentace

Posouzení vlivu na životní
prostředí

Geodetické zaměření
Územní rozhodnutí



výhled

77 km

PŘEROV
(Prosenice)

BRNO



2025

modernizace
na 200 km/h



Jak jsou zapojeny obce?

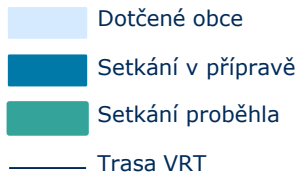
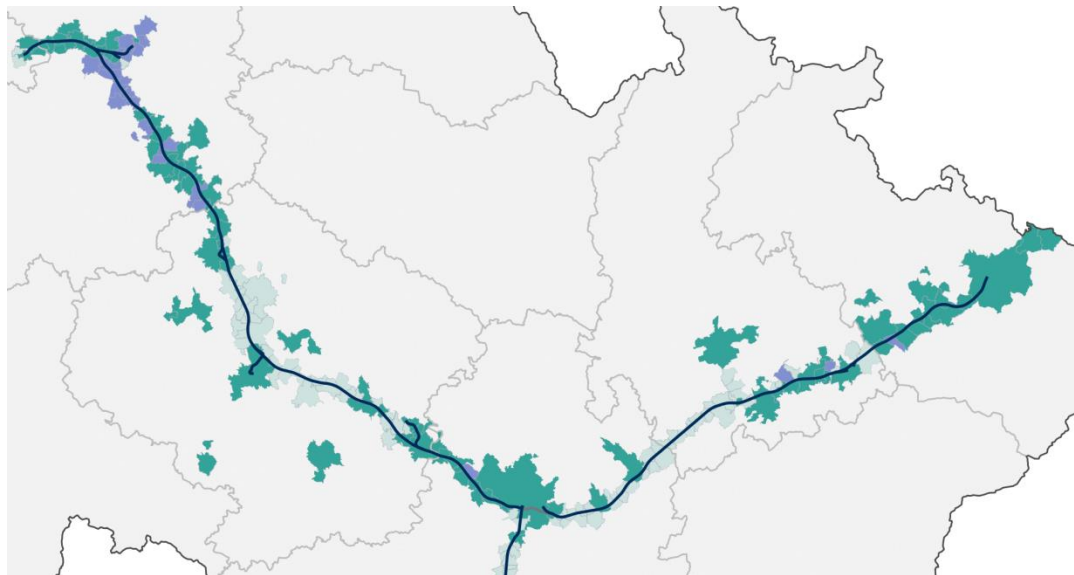
Osloveno 127 obcí z 226

Úprava trasy, pokud je to možné

- podařilo se na cca 10 místech

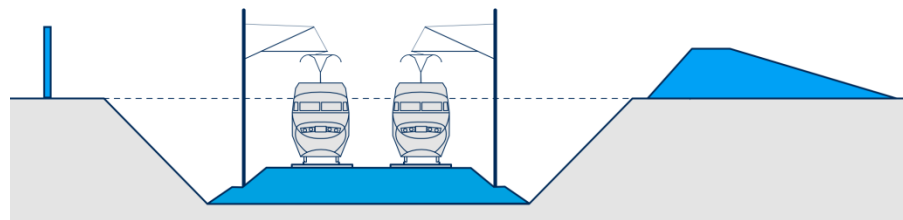
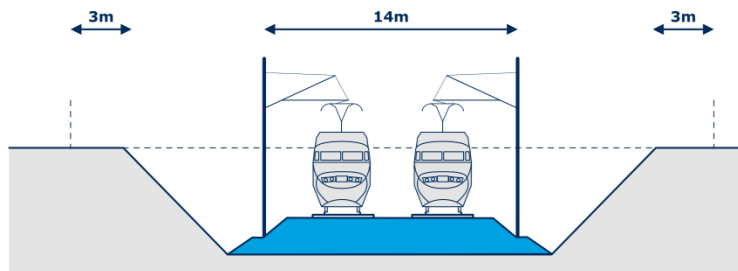
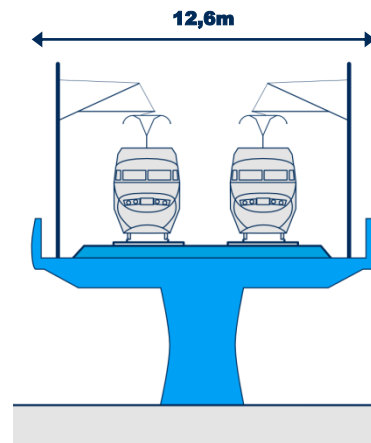
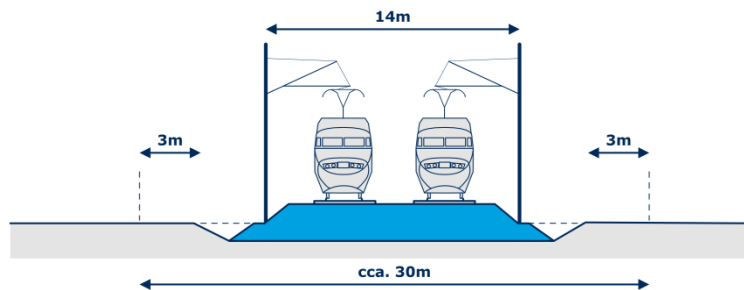
Řešení okolí trati

- umístění přemostění
- ochrana proti hluku
- začlenění do krajiny

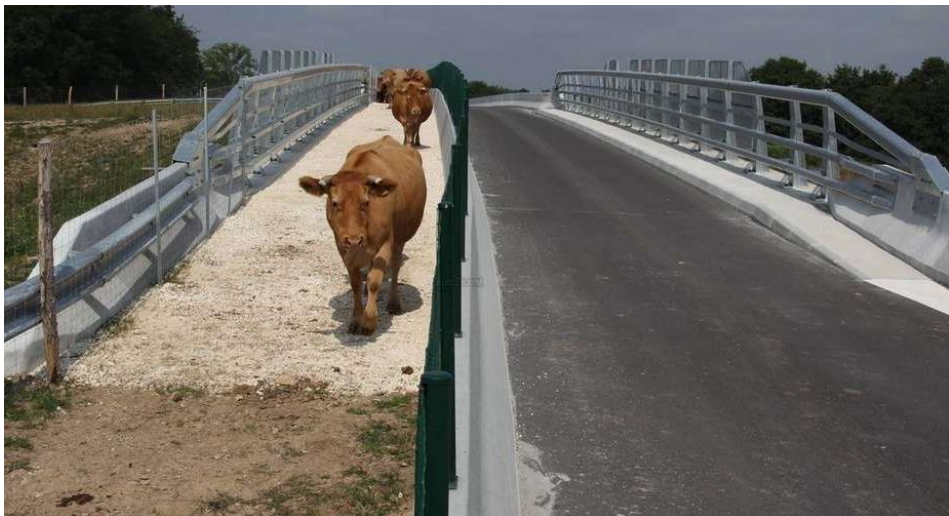


stav k 1.9.2020

Možnosti úpravy okolí



Různé možnosti návaznosti na okolí

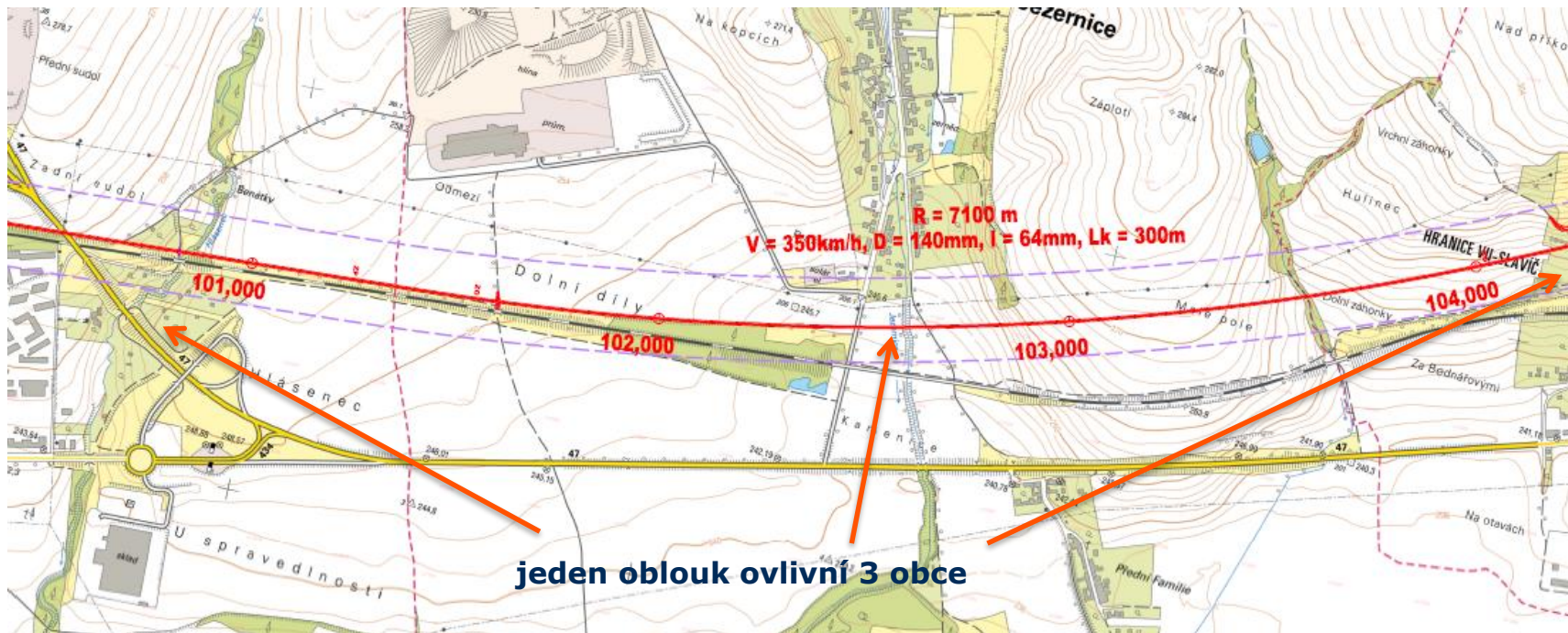


Zdroj: www.sudouest.fr (Tiffany Armould)



Zdroj: www.revue-openfield.net (Patrick Leveque)

Obtížně vyhovíme celkovou změnou trasy



Globální změna trasy – poloměry oblouků přes 7 km (u běžné železnice jen 1,5 km)

VRT Prosenice – Ostrava-Svinov

Pracovní výstup ze studie proveditelnosti
Správa železnic, státní organizace
Data: SUDOP PRAHA, EIGS rail, MCO

| LEGENDA | |
|---|------------|
|  | Násep |
|  | Zářez |
|  | Osa trati |
|  | Mosty |
|  | Komunikace |

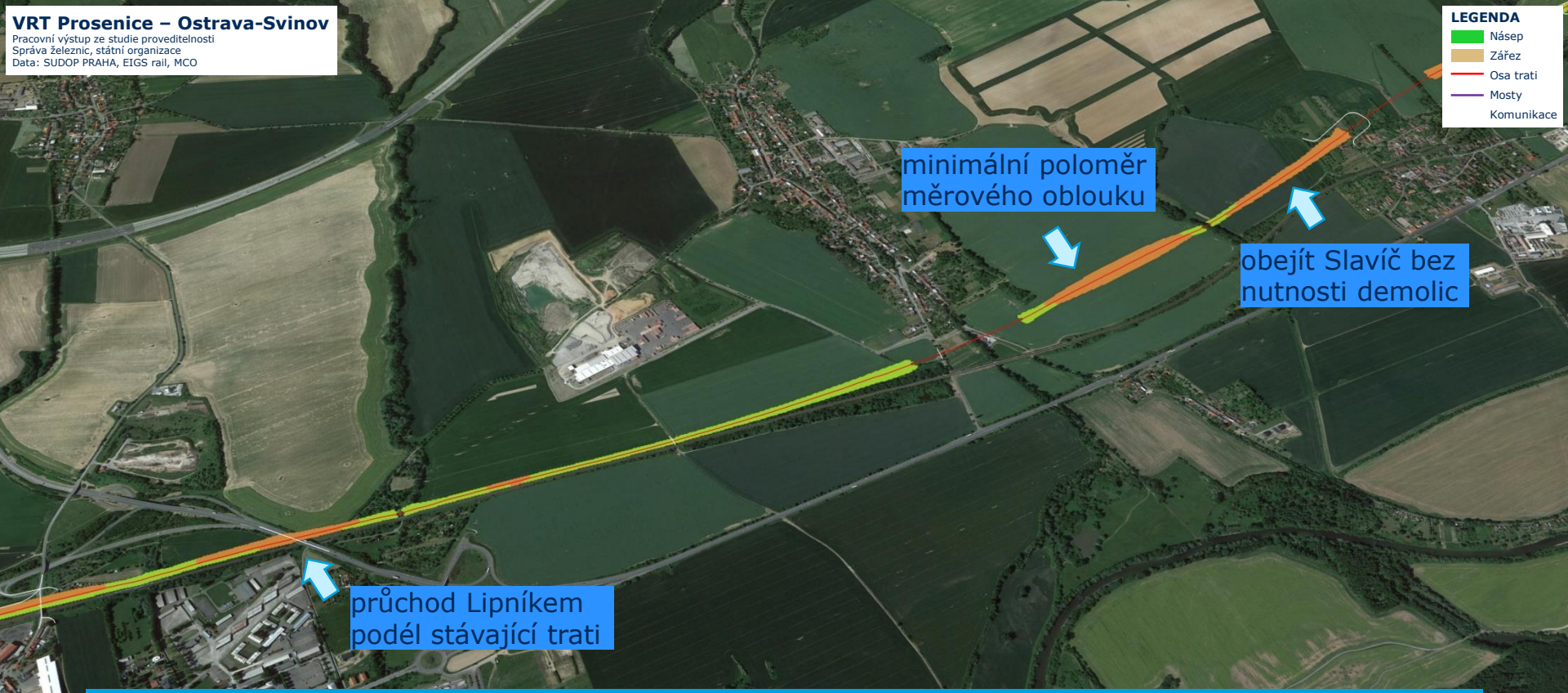


VRT úsek Prosenice - Hranice



VRT Praha – Brno – Ostrava/Břeclav

| LEGENDA | |
|---|------------|
|  | Násep |
|  | Zářez |
|  | Osa trati |
|  | Mosty |
|  | Komunikace |



VRT úsek Lipník - Slavíč

VRT Prosenice – Ostrava-Svinov

Pracovní výstup ze studie proveditelnosti
Správa železnic, státní organizace
Data: SUDOP PRAHA, EIGS rail, MCO

| LEGENDA | |
|---|------------|
|  | Násep |
|  | Zářez |
|  | Osa trati |
|  | Mosty |
|  | Komunikace |



VRT v okolí Jezernice



VRT Praha – Brno – Ostrava/Břeclav

VRT Prosenice – Ostrava-Svinov

Pracovní výstup ze studie proveditelnosti
Správa železnic, státní organizace
Data: SUDOP PRAHA, EIGS rail, MCO



VRT v okolí Jezernice



VRT Praha – Brno – Ostrava/Břeclav

VRT Prosenice – Ostrava-Svinov

Pracovní výstup ze studie proveditelnosti
Správa železnic, státní organizace
Data: SUDOP PRAHA, EIGS rail, MCO

| LEGENDA | |
|---|------------|
|  | Násep |
|  | Zářez |
|  | Osa trati |
|  | Mosty |
|  | Komunikace |



VRT v okolí Jezernice



VRT Praha – Brno – Ostrava/Břeclav

Děkuji za pozornost

VRT Praha – Brno – Ostrava/Břeclav

Ing. Marek Pinkava

Odbor přípravy VRT, vedoucí Oddělení přípravy RS 1 a RS 2
vrt@spravazeleznic.cz