

Pilotní projekt VRT Polabí

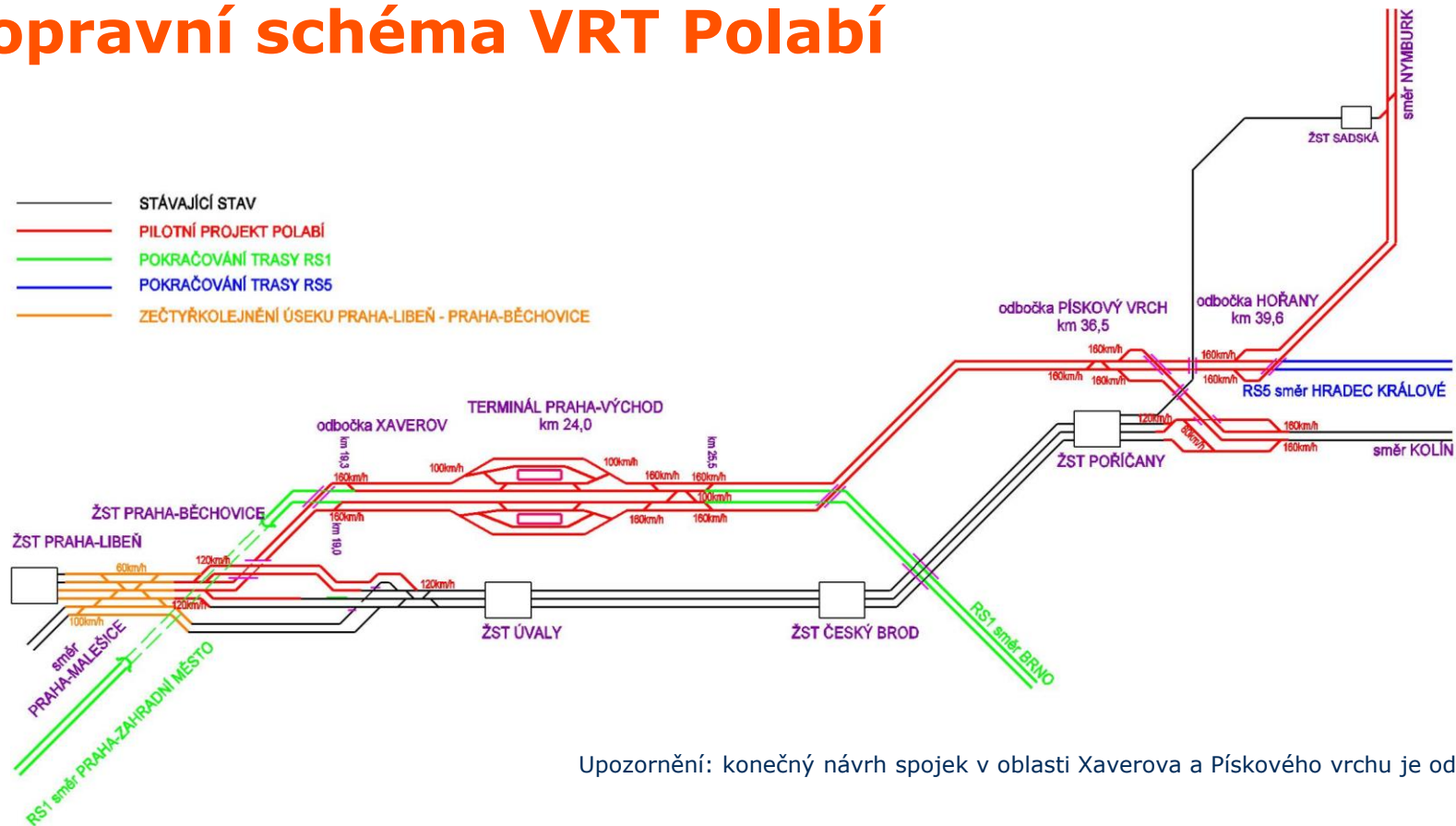
VRT Praha-Běchovice - Poříčany

Ing. Marek Pinkava

Oddělení přípravy VRT, manažer projektu

Chrást, 11. 12. 2020

Dopravní schéma VRT Polabí



Upozornění: konečný návrh spojek v oblasti Xaverova a Pískového vrchu je odlišný

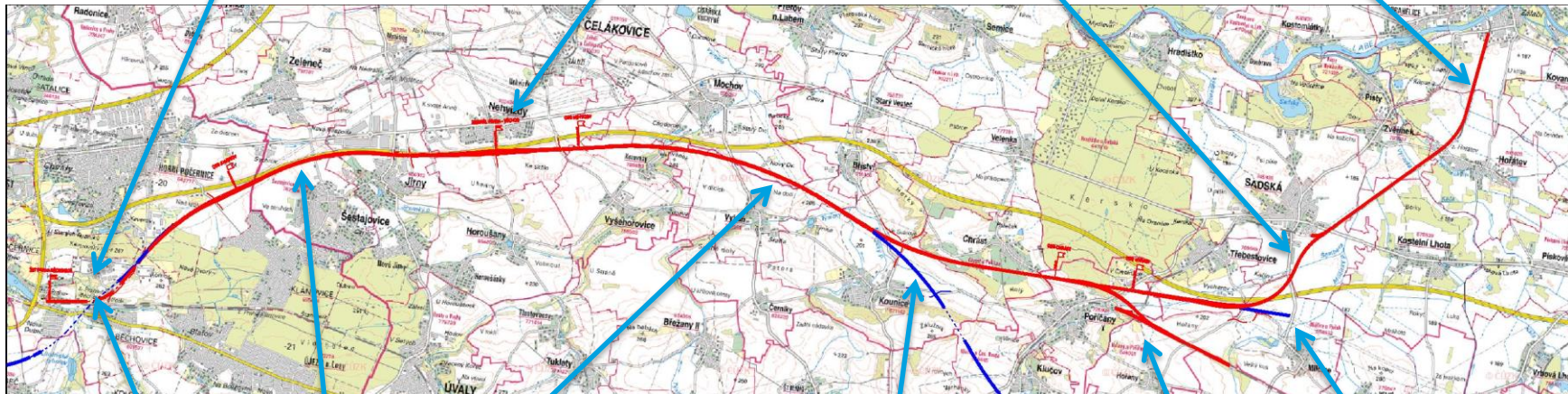
Prostorové vymezení VRT Polabí

přestavba ŽST P.-Běchovice
vč. přípravy na 4. TK

terminál pro osobní dopravu

modernizace za 160 km/h
vč. zdvoukolejnění

napojení do konvenční trati



příprava na pokračování směr Brno

napojení do konvenční trati

příprava na pokračování do P.-Zahradní m.

příprava na pokračování směr HK

4-kolejný úsek



VRT Polabí

Správa železnic, státní organizace
Projektová data: Pracovní výstup ze studie proveditelnosti VRT Praha – Brno – Břeclav
Verze: 09/2020
Zhotovitel dokumentace: SUDOP PRAHA a. s.
Podkladová mapa: Google Earth (c) 2020 / GEODIS Brno (c) 2020

alternativní trasa:
těsně uzavřené Bříství mezi
stavbami na náspu

rovnoměrné
odstupy od obcí

rovnoměrné
odstupy od obcí



VRT a Chrást

VRT Polabí

Správa železnic, státní organizace
Projektová data: Pracovní výstup ze studie proveditelnosti VRT Praha – Brno – Břeclav
Verze: 09/2020
Zhotovitel dokumentace: SUDOP PRAHA a. s.
Podkladová mapa: Google Earth (c) 2020 / GEODIS Brno (c) 2020

Google Earth

© 2020 Google
Image © 2020 GEODIS Brno



nutný přímý úsek pro uložení výhybek
a umístění výškového zaoblení

VRT a Chrást



VRT Praha-Běchovice - Poříčany

VRT Polabí

Správa železnic, státní organizace
Projektová data: Pracovní výstup ze studie proveditelnosti VRT Praha – Brno – Břeclav
Verze: 09/2020
Zhotovitel dokumentace: SUDOP PRAHA a. s.
Podkladová mapa: Google Earth (c) 2020 / GEODIS Brno (c) 2020

Google Earth

© 2020 Google
Image © 2020 GEODIS Brno

LEGENDA	
	Násep
	Zářez
	Osa trati
	Mosty
	Komunikace



VRT a Chrást



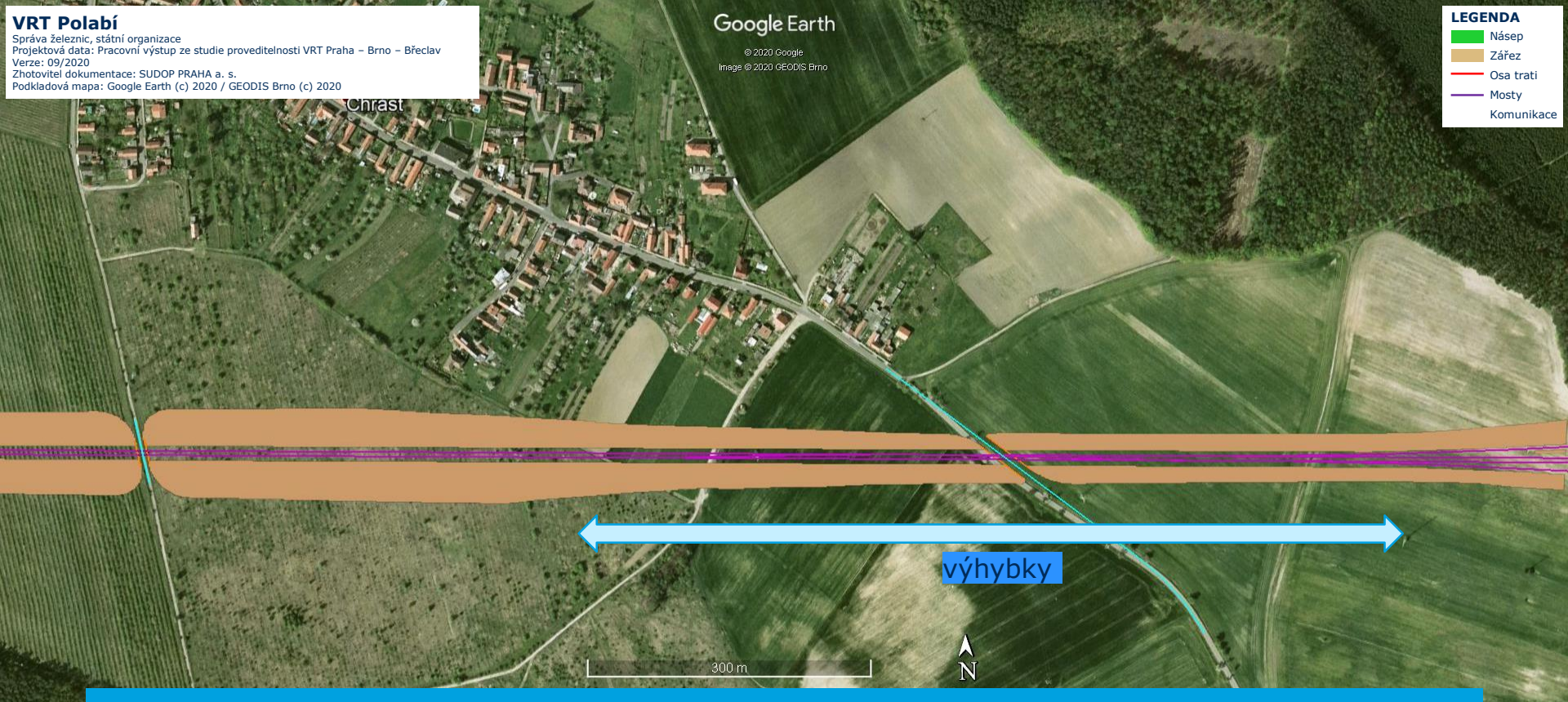
VRT Praha-Běchovice - Poříčany

VRT Polabí

Správa železnic, státní organizace
Projektová data: Pracovní výstup ze studie proveditelnosti VRT Praha – Brno – Břeclav
Verze: 09/2020
Zhotovitel dokumentace: SUDOP PRAHA a. s.
Podkladová mapa: Google Earth (c) 2020 / GEODIS Brno (c) 2020

Google Earth

© 2020 Google
Image © 2020 GEODIS Brno



VRT a Chrast

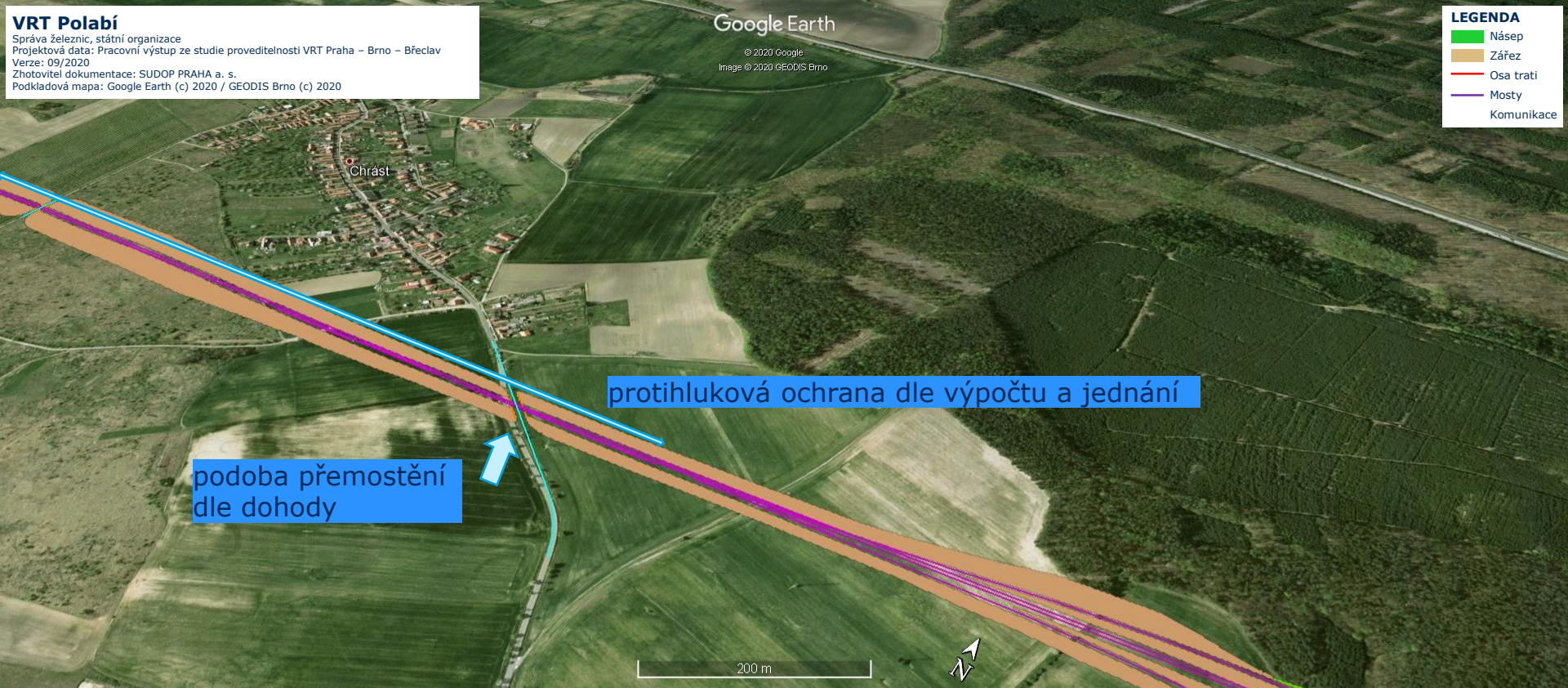
VRT Polabí

Správa železnic, státní organizace
Projektová data: Pracovní výstup ze studie proveditelnosti VRT Praha – Brno – Břeclav
Verze: 09/2020
Zhotovitel dokumentace: SUDOP PRAHA a. s.
Podkladová mapa: Google Earth (c) 2020 / GEODIS Brno (c) 2020

Google Earth

© 2020 Google
Image © 2020 GEODIS Brno

LEGENDA	
	Násep
	Zářez
	Osa trati
	Mosty
	Komunikace



VRT a Chrást

VRT Polabí

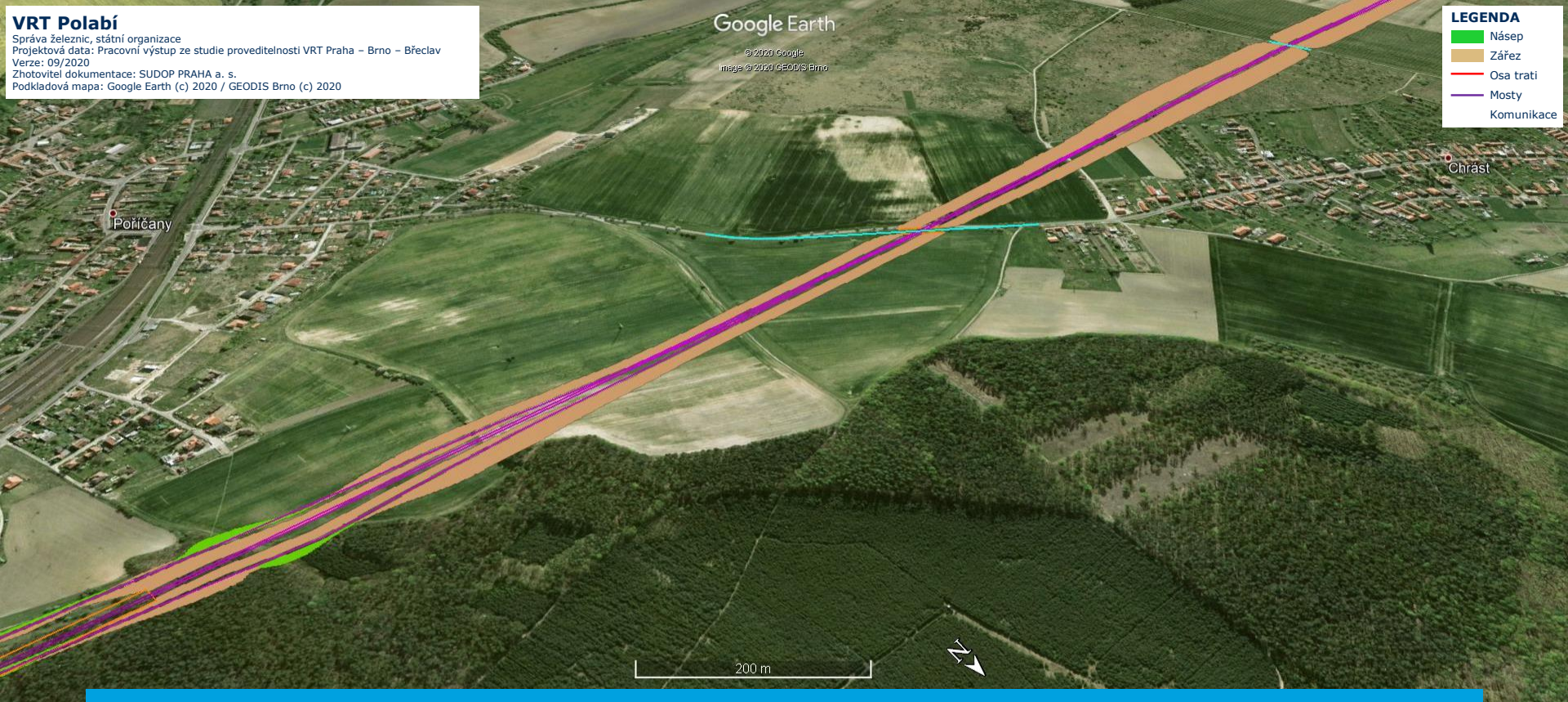
Správa železnic, státní organizace
Projektová data: Pracovní výstup ze studie proveditelnosti VRT Praha – Brno – Břeclav
Verze: 09/2020
Zhotovitel dokumentace: SUDOP PRAHA a. s.
Podkladová mapa: Google Earth (c) 2020 / GEODIS Brno (c) 2020

Google Earth

© 2020 Google
mapa © 2020 GEODIS Brno

LEGENDA

- Násep
- Zářez
- Osa trati
- Mosty
- Komunikace

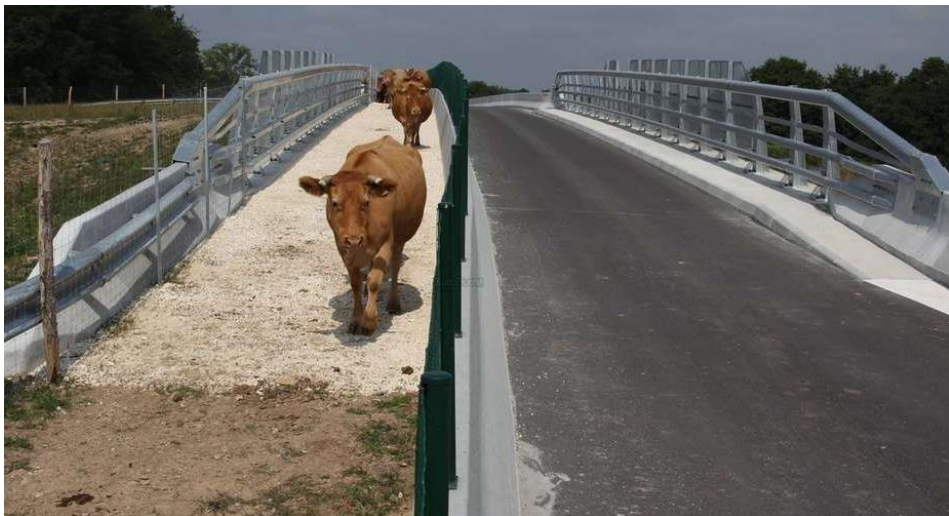


VRT a Chrást



VRT Praha-Běchovice - Poříčany

Různé možnosti návaznosti na okolí

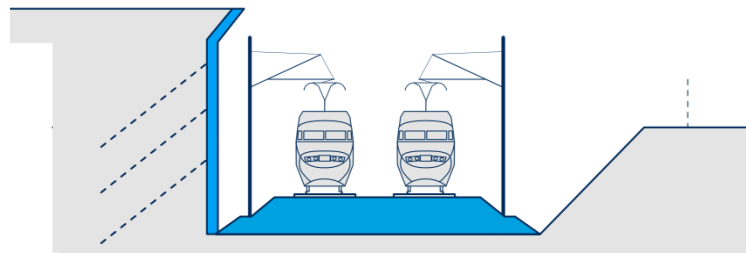
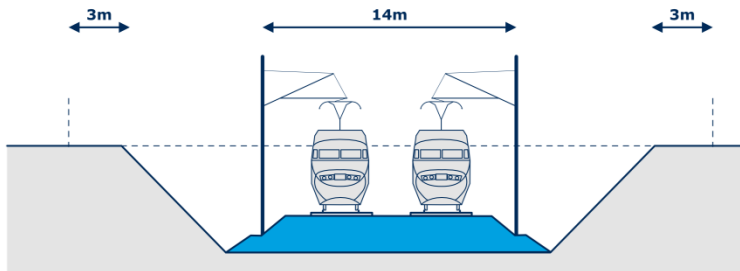
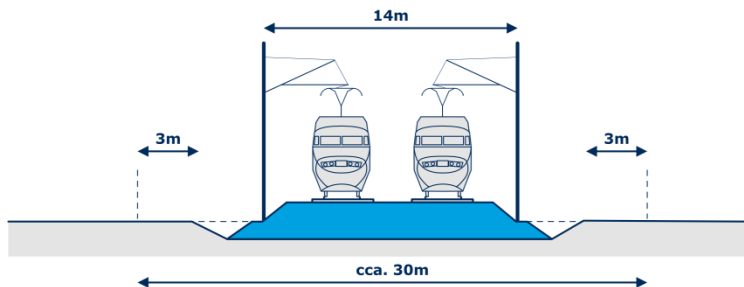


Zdroj: www.sudouest.fr (Tiffany Armould)



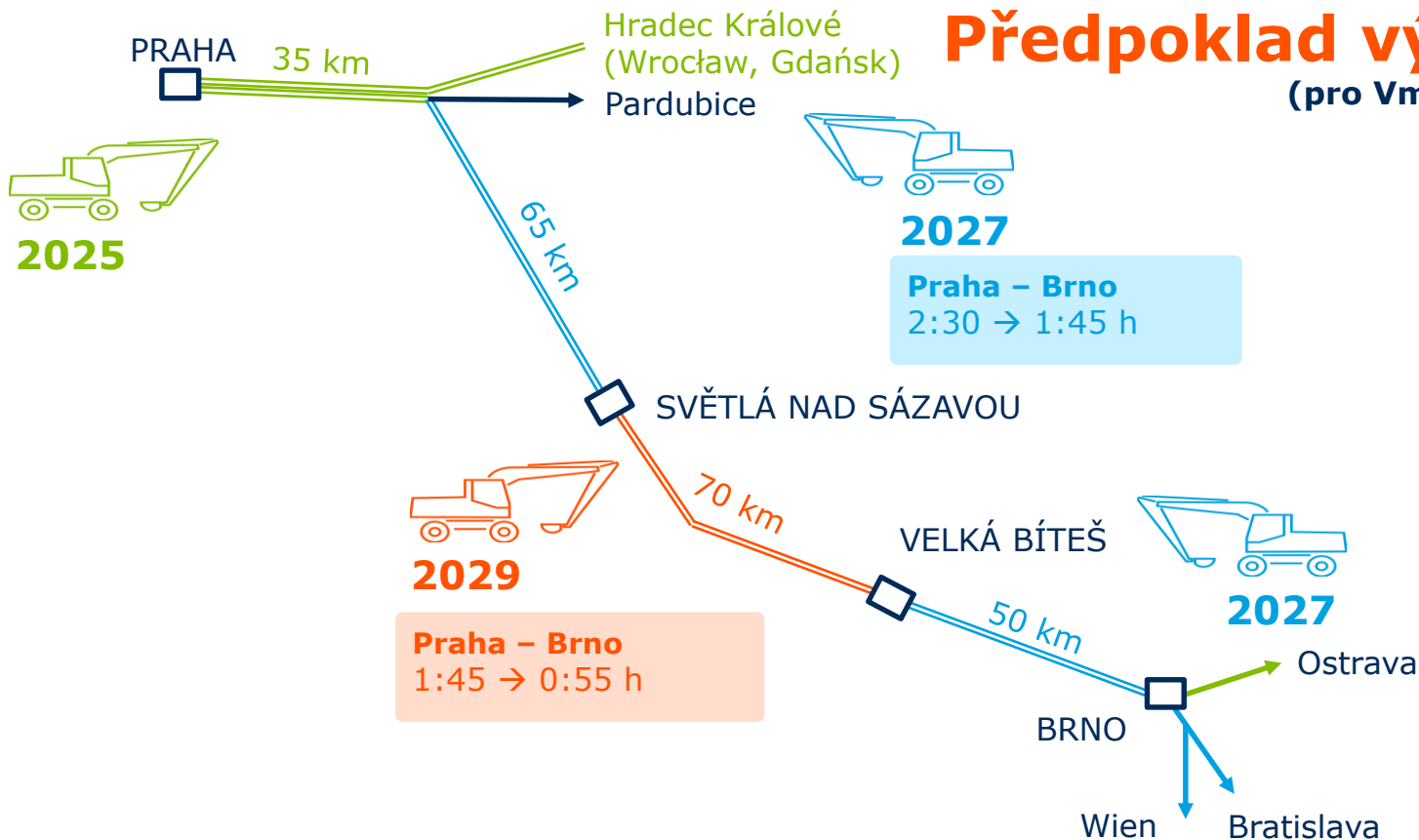
Zdroj: www.revue-openfield.net (Patrick Leveque)

Možnosti úpravy okolí

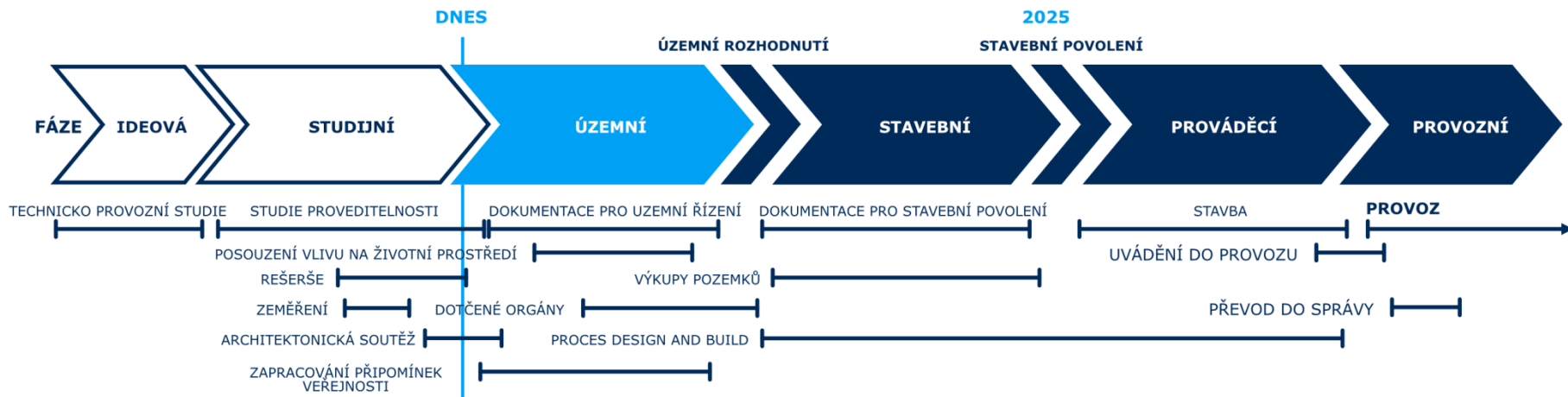


Předpoklad výstavby

(pro Vmax 320 km/h)



Příprava VRT Polabí



Děkuji za pozornost

VRT Praha-Běchovice - Poříčany

Ing. Marek Pinkava

Oddělení přípravy VRT, manažer projektu

vrt@spravazeleznic.cz