

VRT Praha – Brno – Ostrava/Břeclav

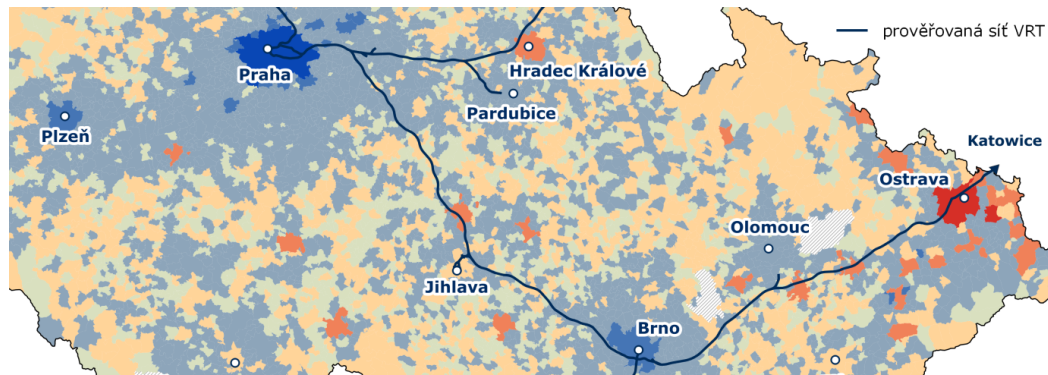
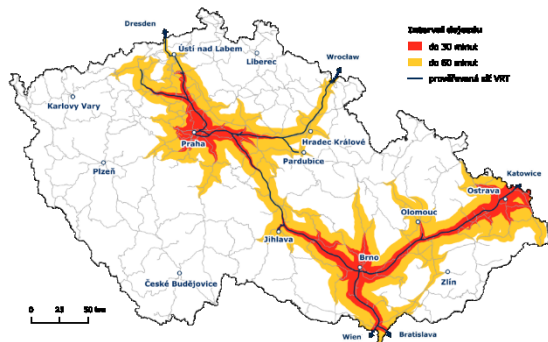
VRT v okolí Rajhradu

Ing. Marek Pinkava

Odbor přípravy VRT, manažer projektu

Rajhrad, 16. 03. 2022

Proč vysokorychlostní železnice



Radikální zkrácení cestovních dob.

Propojení samostatně fungujících lokálních ekonomických oblastí.

Zastavení přesunu obyvatel do Prahy a Brna.

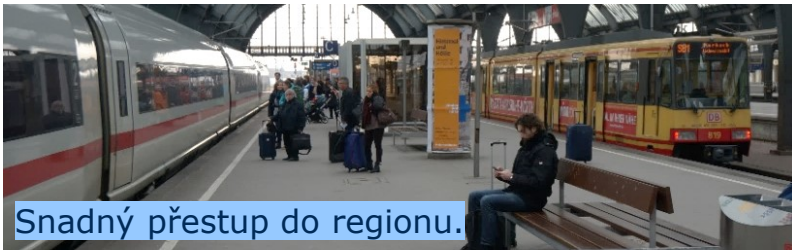
Páteř dopravy šetrná k životnímu prostředí.

Prostor pro rozvoj nákladní dopravy na konvenční železnici.

Naplnění cílů EU v oblasti dopravy i ochrany klimatu.



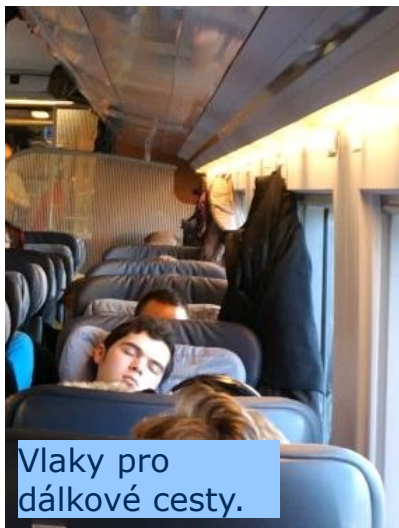
VRT součástí dopravního systému země



Snadný přestup do regionu.



Vlaky pro denní dojíždění.



Vlaky pro dálkové cesty.



Za příbuznými.

Za obchodem.

Za přáteli.

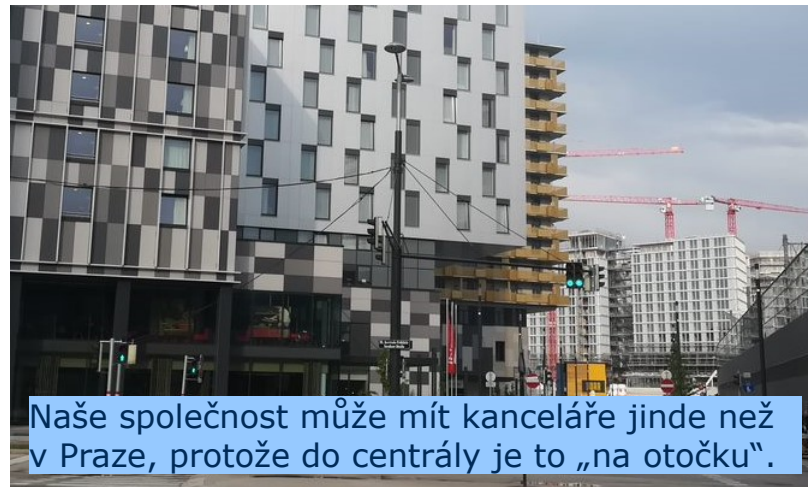
Do školy.

Do zaměstnání.



VRT udrží lidi v regionech

Práci si mohou najít kdekoliv a přitom dojíždět z domova každý den.



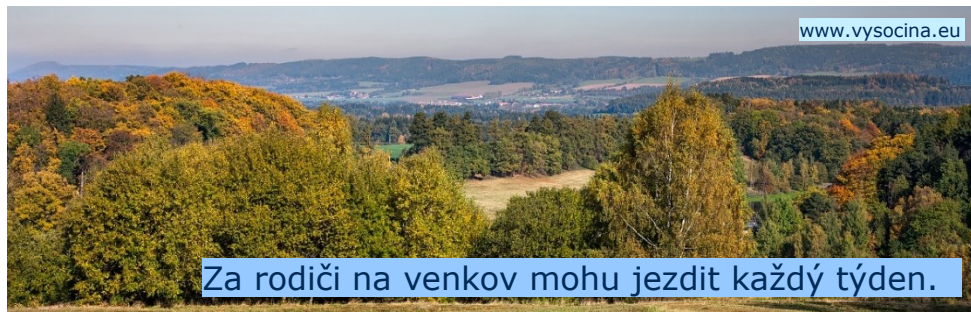
Naše společnost může mít kanceláře jinde než v Praze, protože do centrály je to „na otočku“.

www.jihlava.cz



Po vysoké se mohou vrátit domů, protože do Brna dojedou kdy chci a za chvíli.

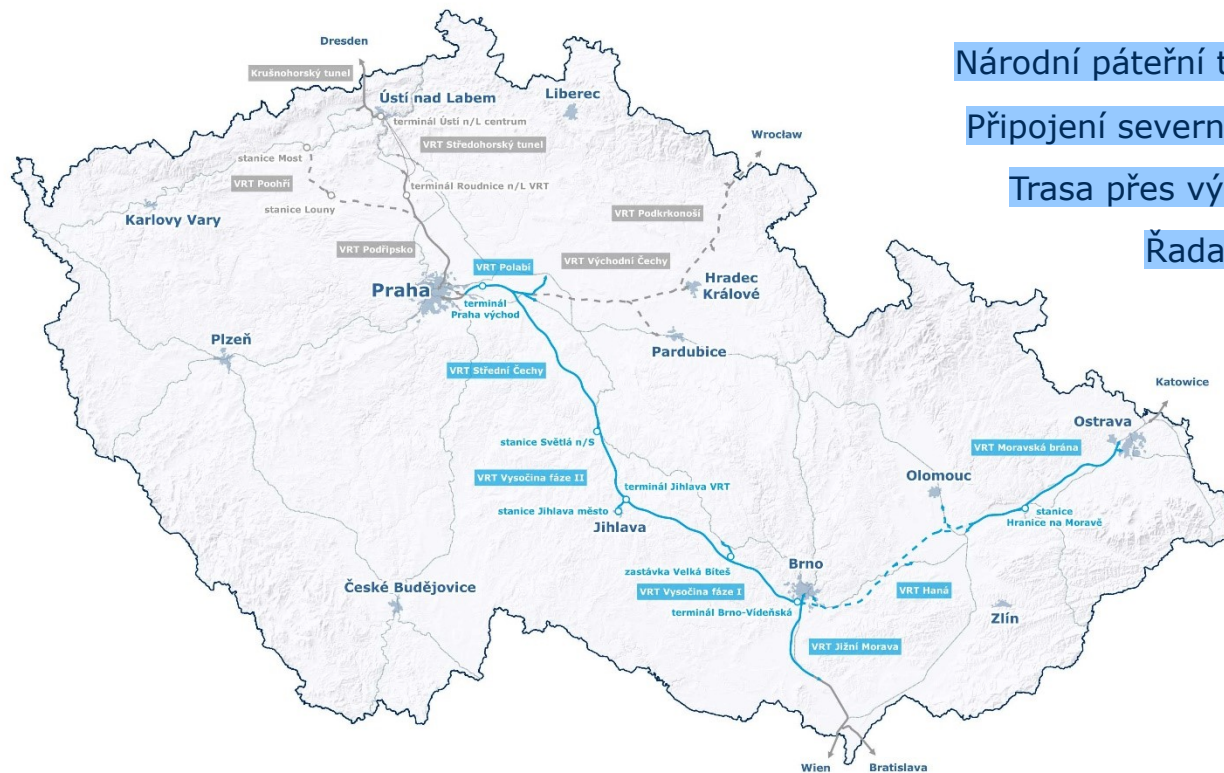
www.vysocina.eu



Za rodiči na venkov mohou jezdit každý týden.



VRT v České republice



Národní páteřní trasa Praha – Brno – Ostrava.

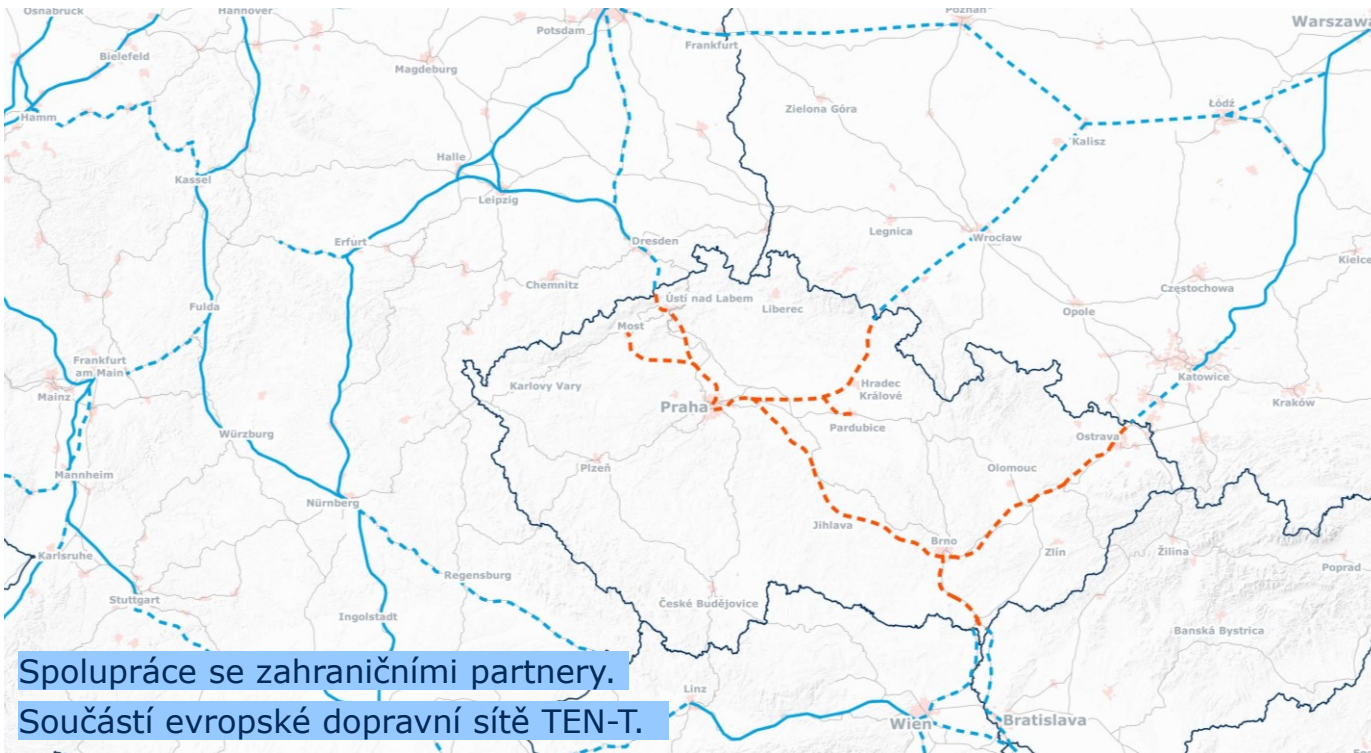
Připojení severních Čech přes Ústí n/L i Most.

Trasa přes východní Čechy (prověřováno).

Řada propojení do konvenční sítě.



České VRT navazují na tratě v Evropě



VRT Jižní Morava

Maximální rychlost 320 km/h.

Pouze pro osobní dopravu.

Minimální noční provoz (údržba trati).

Dvoukolejná trať.

Navazuje na přestavbu uzlu Brno
a modernizaci tratě Šakvice – Břeclav
(200 km/h).



VRT Praha – Brno – Ostrava/Břeclav

VRT Jižní Morava

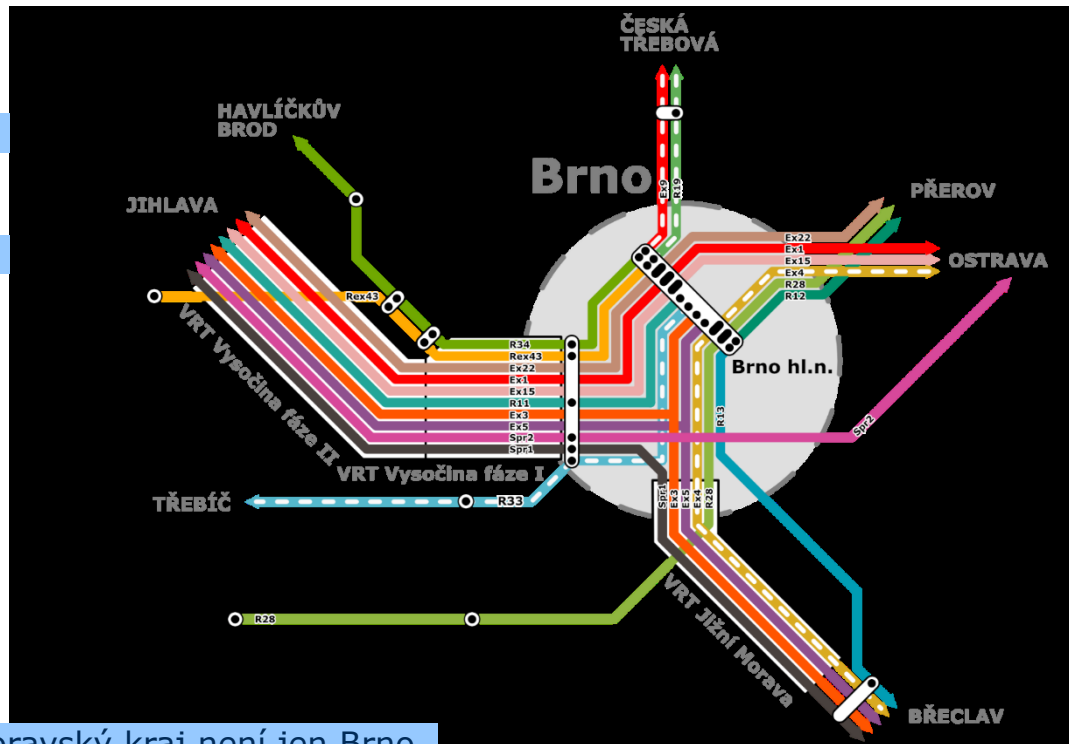
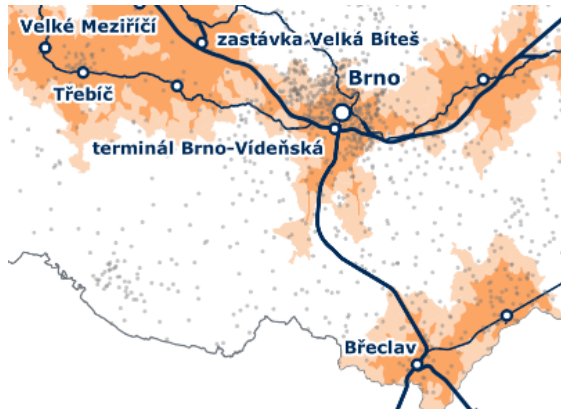
Převedení dálkových vlaků na novou trať.

Zkrácení jízdních dob Brno – Břeclav.

Zrychlení expresních i rychlíkových spojů.

Prostor pro více příměstských spojů
a jejich zrychlení na stávající trati.

Prostor pro rozvoj nákladní dopravy.



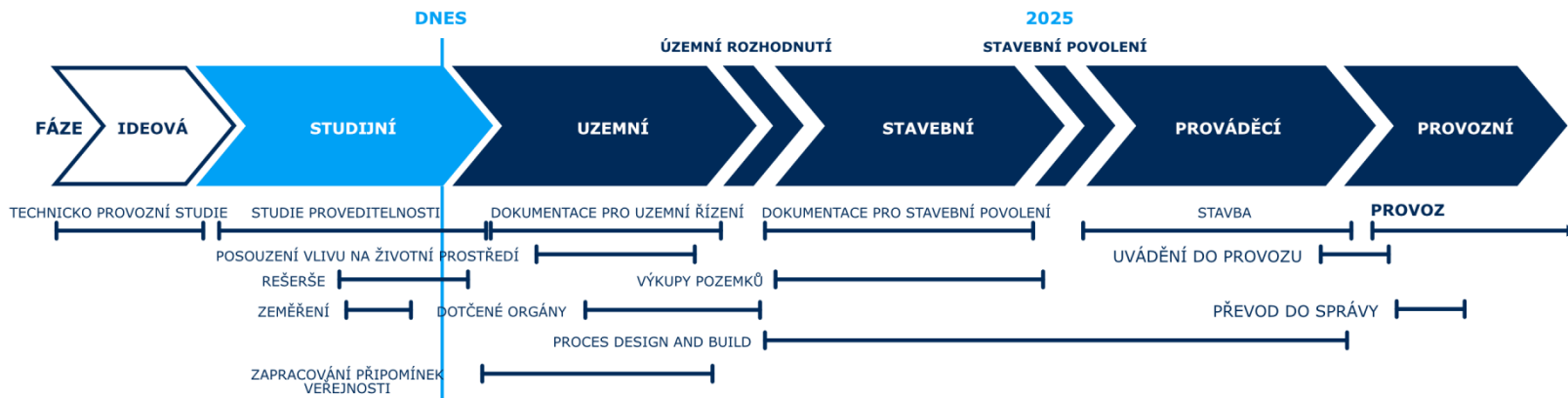
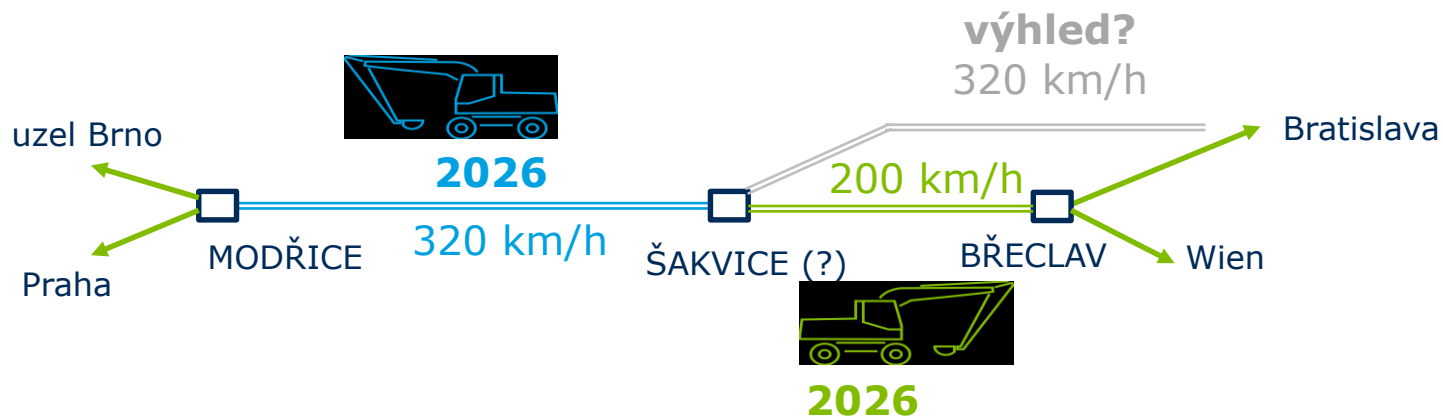
Jihomoravský kraj není jen Brno.

Provázanost s regionální dopravou, ale také **dobrá dostupnost autem.**

Výhledové záměry (trať Brno – Znojmo) mohou pokrytí ještě zvýšit.



VRT Jižní Morava





Běžné elektrické napájení

Běžné koleje ve štěrku

Vysoká rychlost je umožněna přímým vedení trati v krajině.

VRT není od pohledu rozdílná oproti běžné trati (nepřipravujeme „maglev v betonovém korytě“).

Vysokorychlostní trať





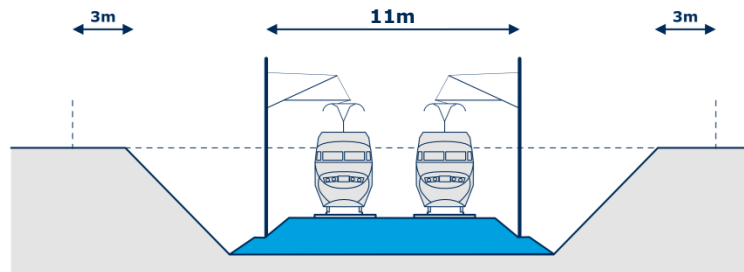
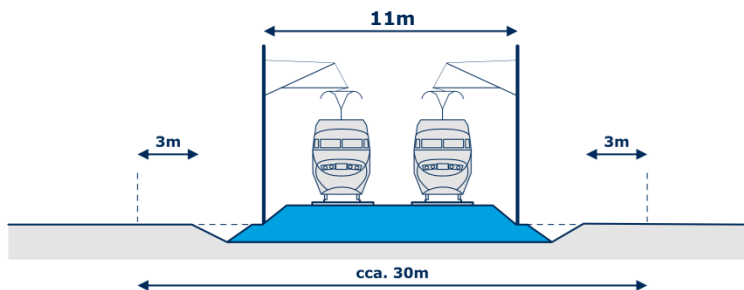
VRT je má menší šířku než polovina dálnice

VRT nemůže dálnici kopírovat těsně, protože technické parametry jsou velmi odlišné

VRT a dálnice



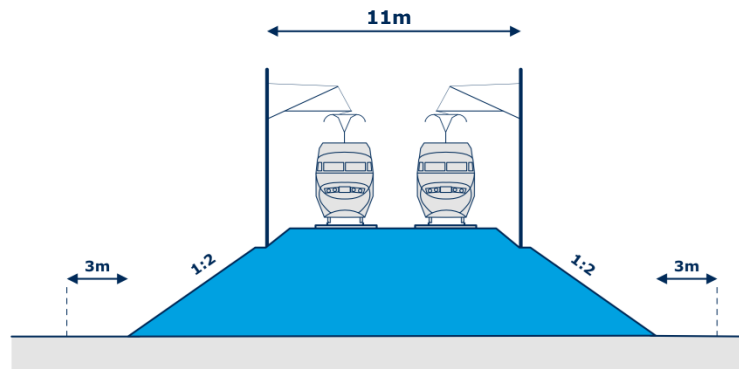
Jaké jsou orientační rozměry VRT?



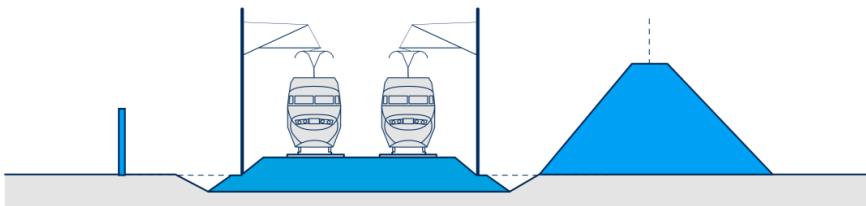
Výsledný rozměr závisí na výškovém umístění trati.

Průměr odhadujeme cca 40m.

Šířku velmi ovlivní ochrana proti hluku a požadavky na začlenění do krajiny.



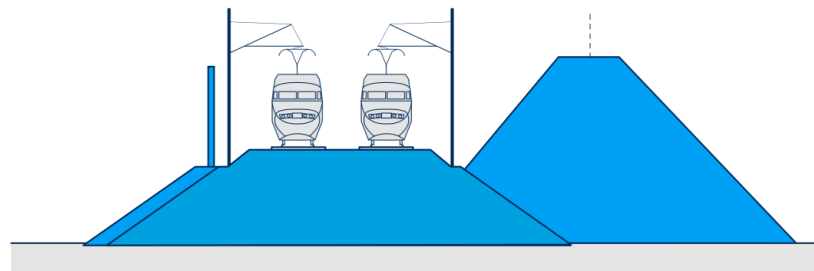
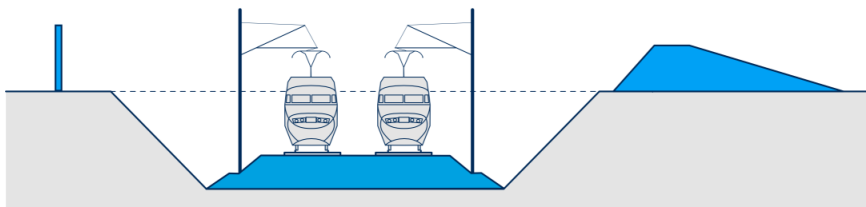
Jaké jsou možnosti ochrany proti šíření hluku?



Val u náspu vyžaduje velmi mnoho prostoru (až desítky metrů)

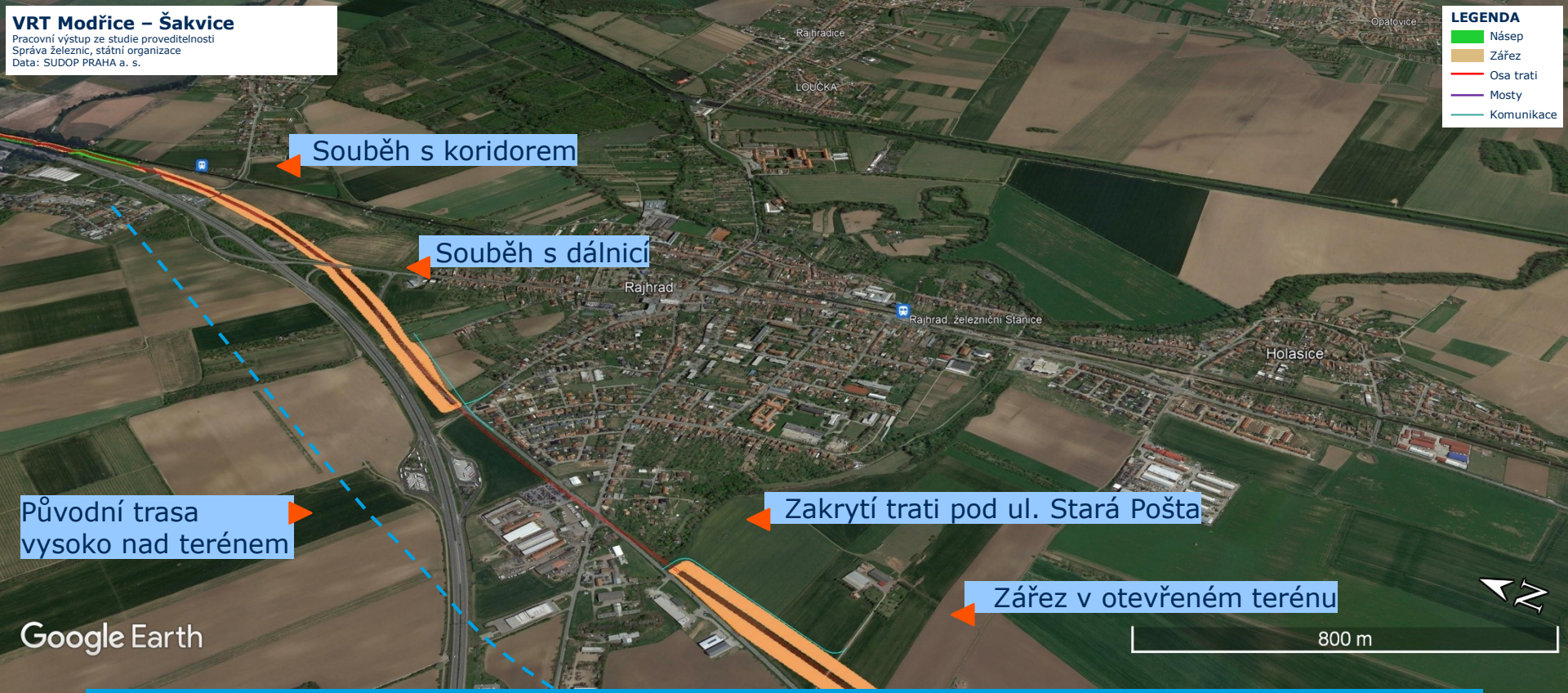
Stěna je efektivní a úzká

Val je přirozený a zabere více místa



Požadavky obcí na protihlukové valy a začlenění do krajiny zábor spíše zvětšují.

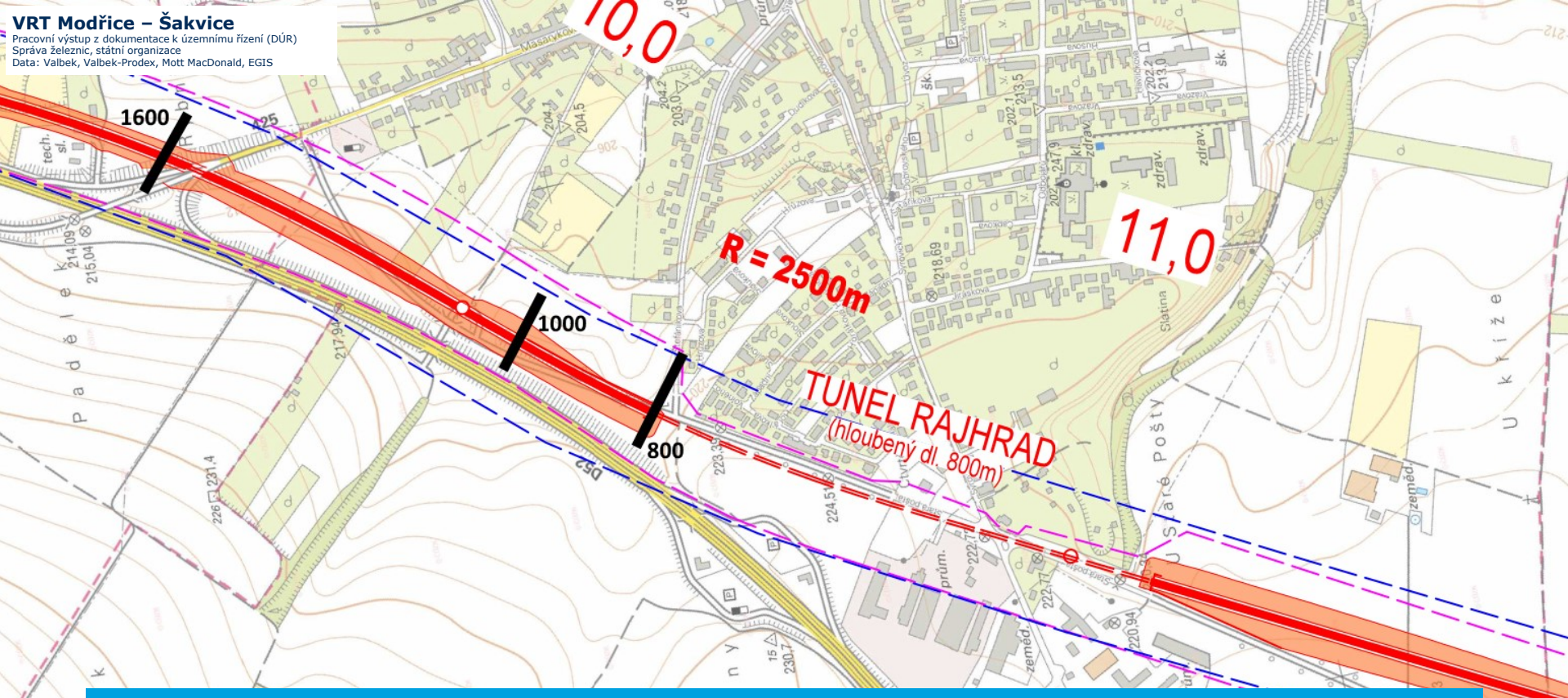
VRT a Rajhrad



Původní trasa
vysoko nad terénem

Google Earth

VRT – konstrukční podmínky v okolí

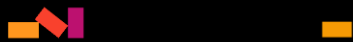
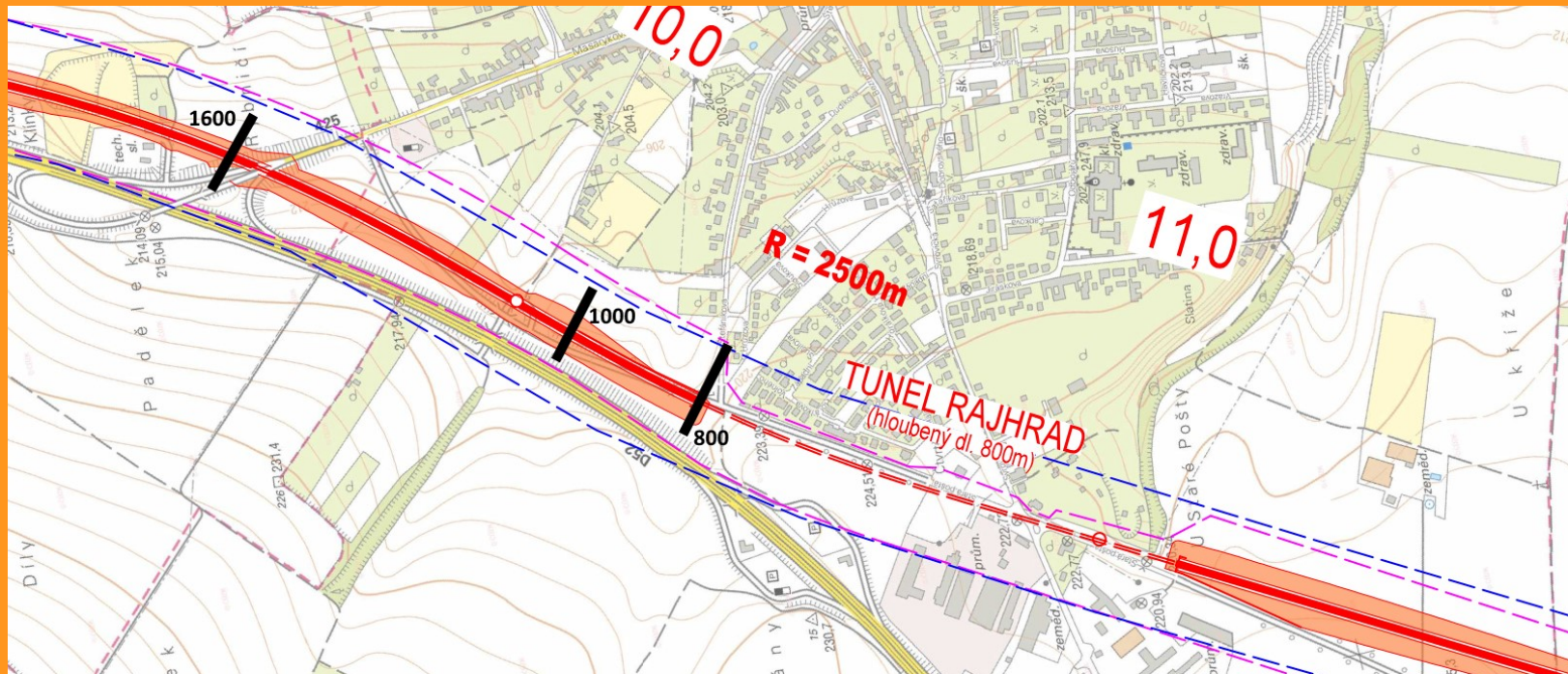


VRT v okolí Rajhradu



RS 2 VRT Modřice – Šakvice - Tunely

Délka tunelu



RS 2 VRT Modřice – Šakvice - Tunely

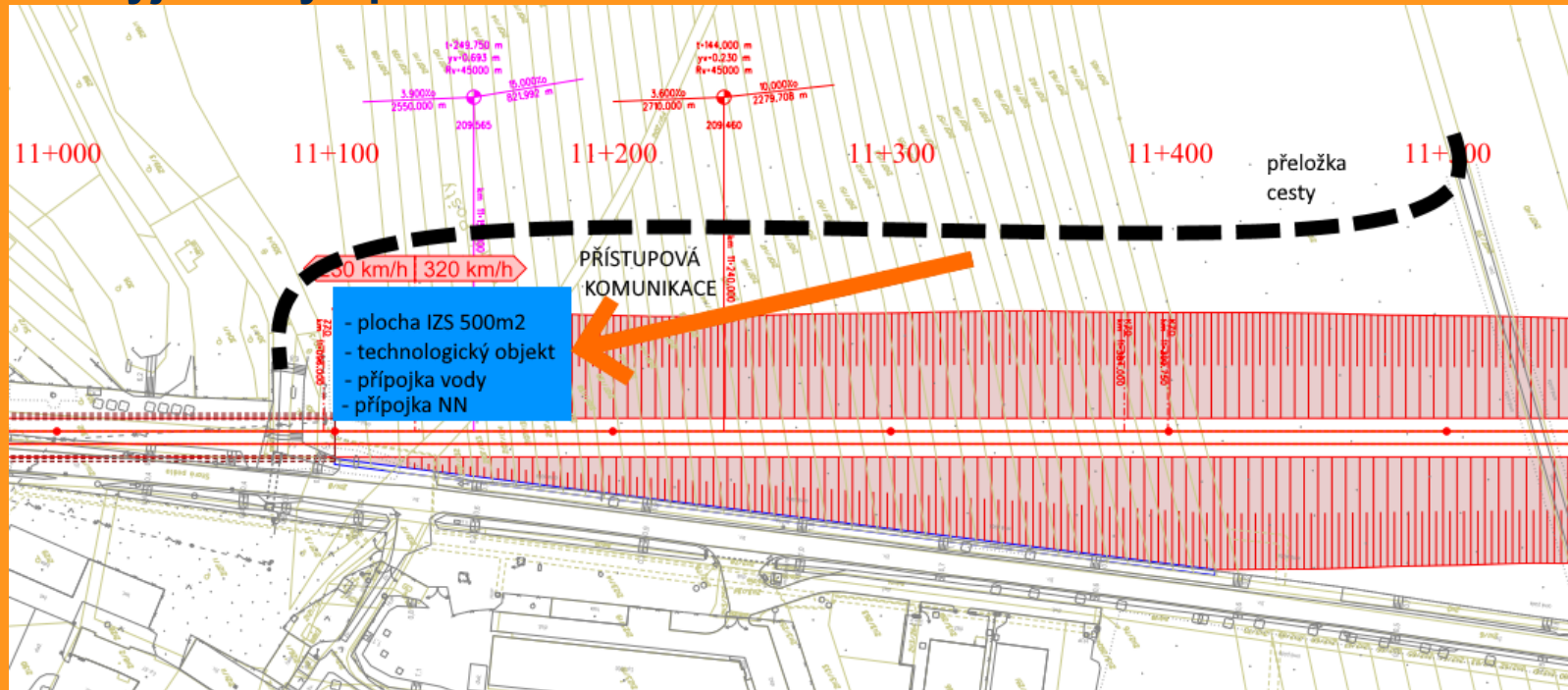
Délka tunelu z hlediska požadavku na bezpečnost

	0.5 – 1 km	> 1 km
Značení nouzových cest	✓	✓
Nouzové osvětlení	✓	✓
Únikové chodníky	✓	✓
Chráněné únikové cesty	x	✓
Větrání únikových cest	x	✓
Záchranná místa před oběma portály	x	✓
Suchovod	?	✓
Zdroje vody	✓	✓
Přístupové komunikace na portály	✓	✓✓



RS 2 VRT Modřice – Šakvice - Tunely

Jižní – výjezdový - portál



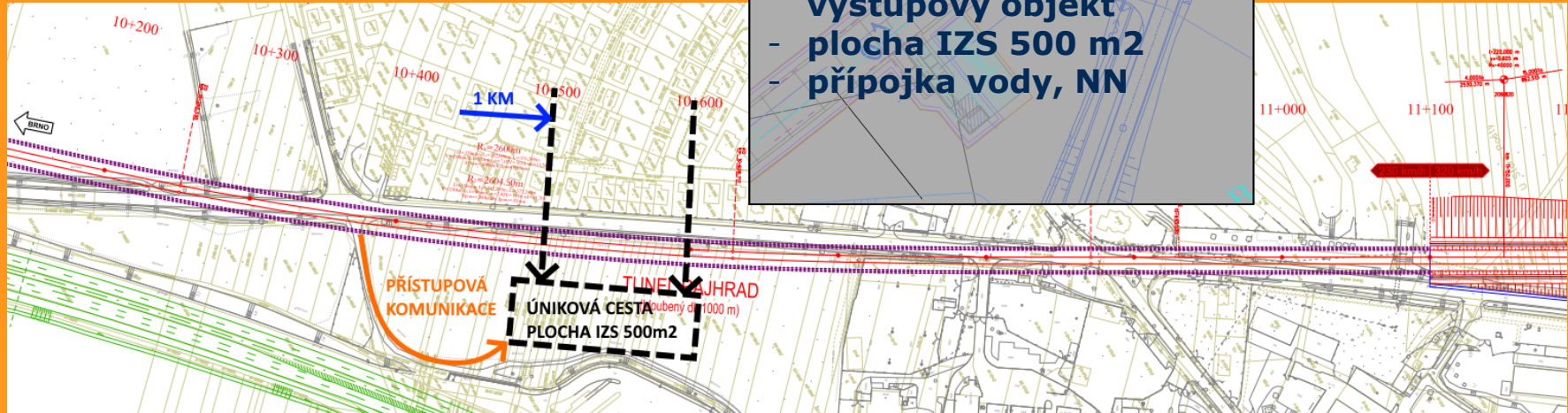
RS 2 VRT Modřice – Šakvice - Tunely

Severní – vjezdový - portál



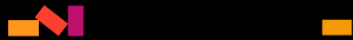
RS 2 VRT Modřice – Šakvice - Tunely

Úniková cesta



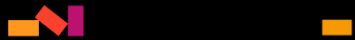
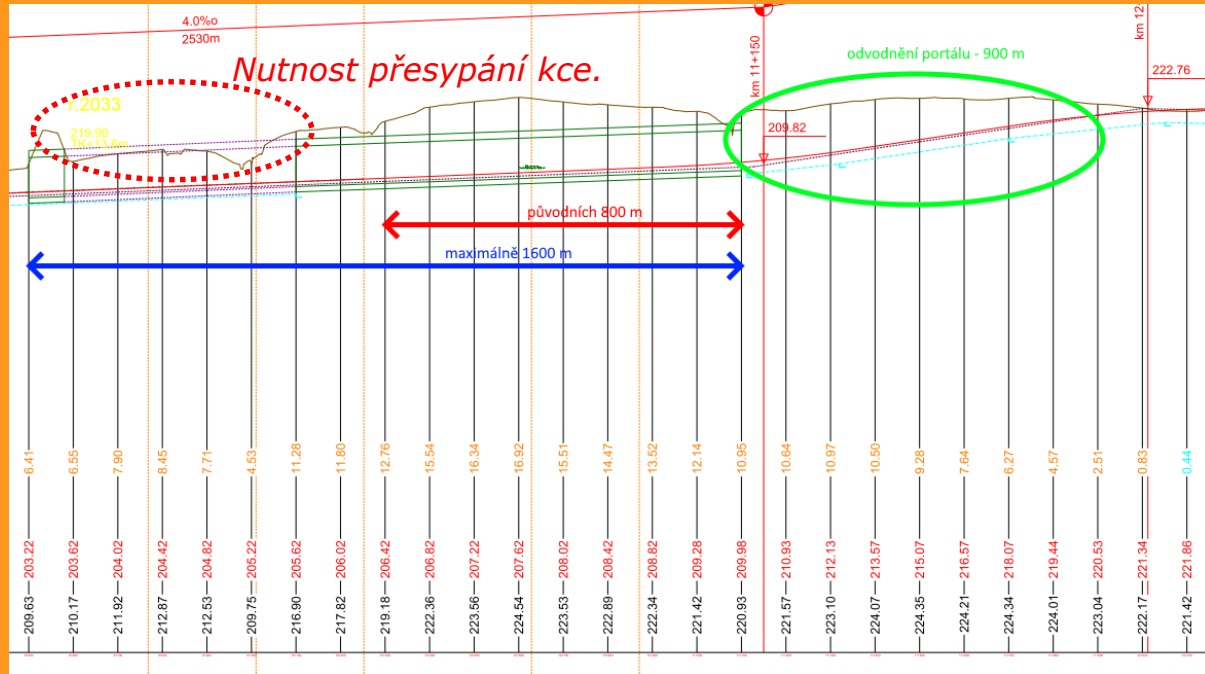
- Úniková cesta / tech. místnosti
- tech. objekt / výstupový objekt
- plocha IZS 500 m²
- přípojka vody, NN

Alternativní přístupová komunikace přes odpočívku ?



RS 2 VRT Modřice – Šakvice - Tunely

Ovodnění jižního portálu

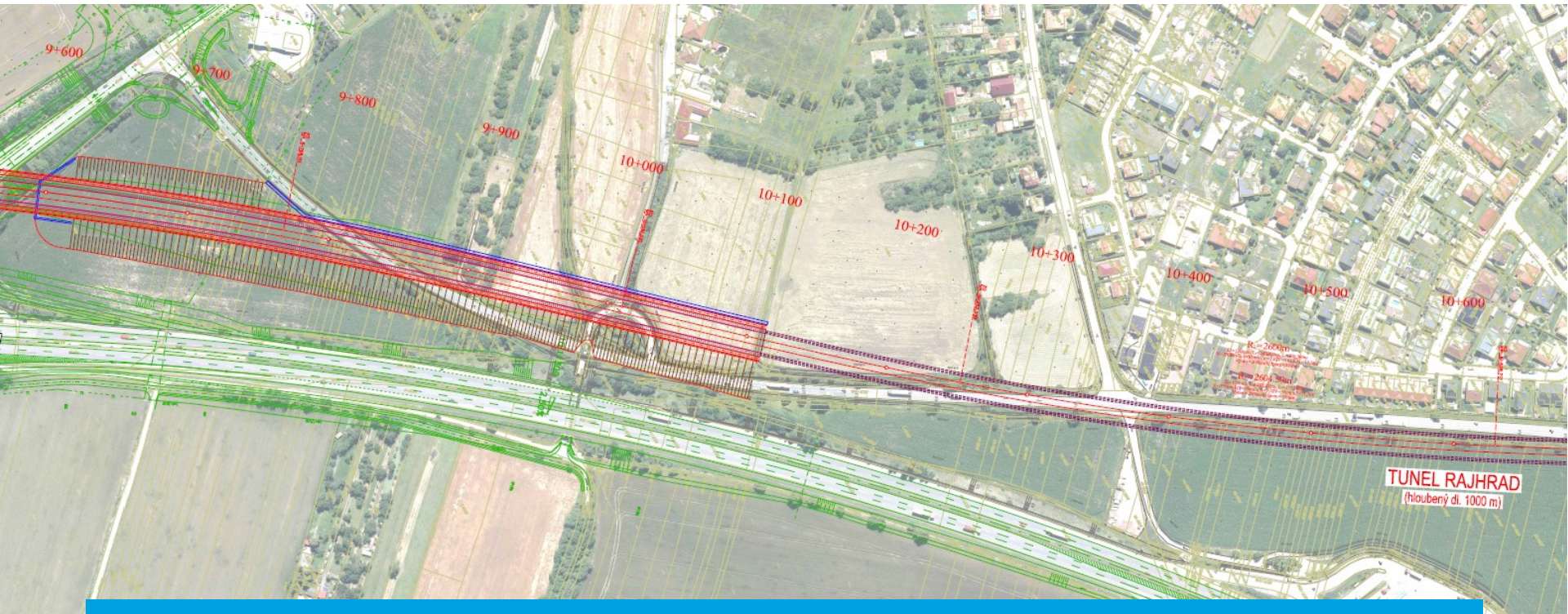


VRT Modřice – Šakvice

Pracovní výstup z dokumentace k územnímu řízení (DÚR)

Správa železnic, státní organizace

Data: Valbek, Valbek-Prodex, Mott MacDonald, EGIS



Kompromisní návrh zakrytí délky ca 950m



VRT Praha – Brno – Ostrava/Břeclav



Kompromisní návrh zakrytí délky ca 950m

Děkuji za pozornost

VRT v okolí Rajhradu

Ing. Marek Pinkava

Odbor přípravy VRT, manažer projektu

vrt@spravazeleznic.cz