

VRT Praha - Brno – Ostrava/Břeclav

# Varianty VRT v okolí Hranic

Ing. Marek Pinkava

Stavební správa VRT, náměstek ředitele

Hranice, 02. 11. 2022

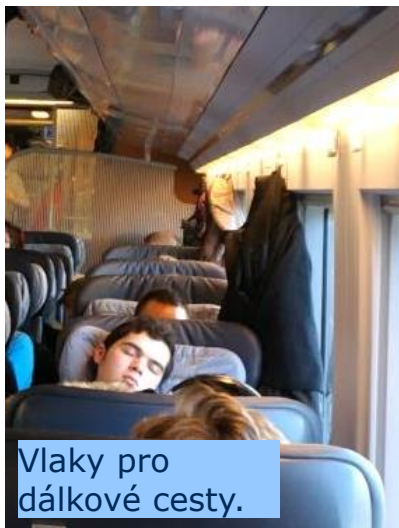
# VRT součástí dopravního systému země



Snadný přestup do regionu.



Vlaky pro denní dojíždění.



Vlaky pro dálkové cesty.



Za příbuznými.

Za obchodem.

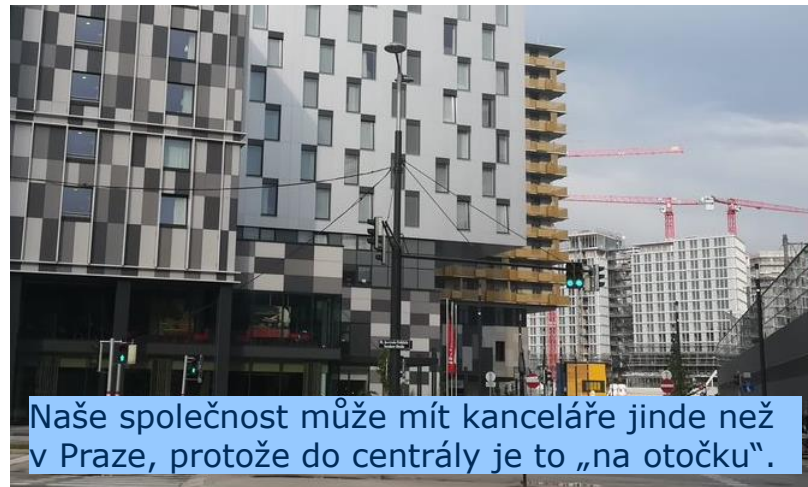
Za přáteli.

Do školy.

Do zaměstnání.

# VRT udrží lidi v regionech

Práci si mohou najít kdekoliv a přitom dojíždět z domova každý den.



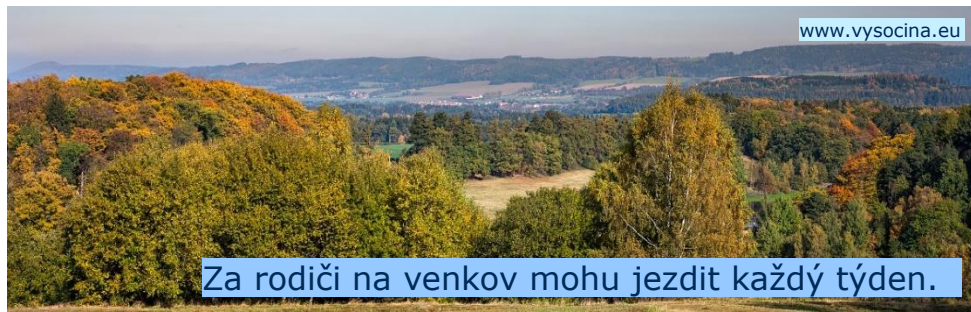
Naše společnost může mít kanceláře jinde než v Praze, protože do centrály je to „na otočku“.

[www.jihlava.cz](http://www.jihlava.cz)



Po vysoké se mohou vrátit domů, protože do Brna dojedou kdy chci a za chvíli.

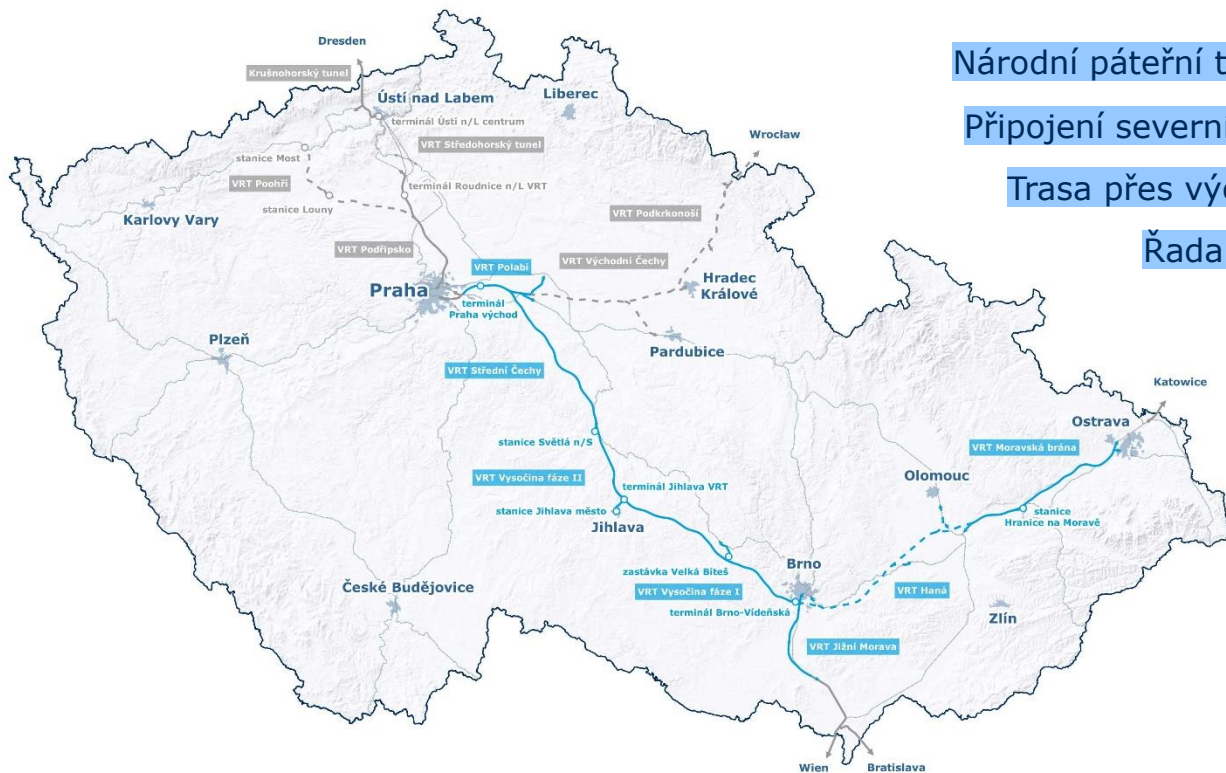
[www.vysocina.eu](http://www.vysocina.eu)



Za rodiči na venkov mohou jezdit každý týden.



# VRT v České republice



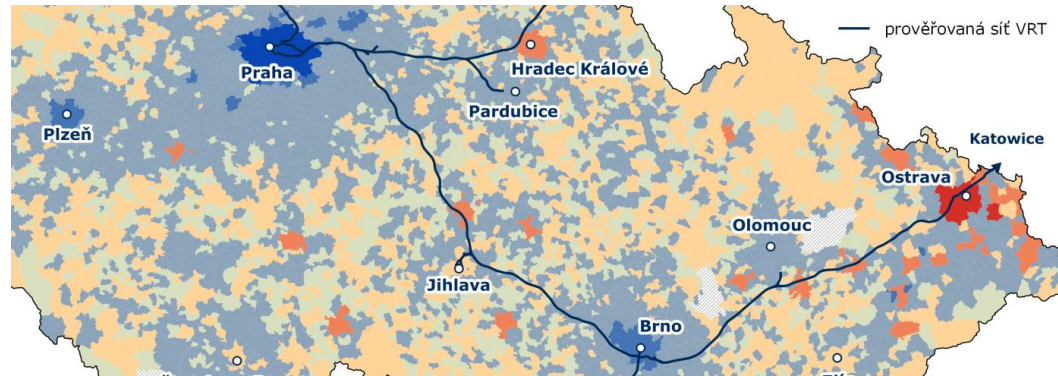
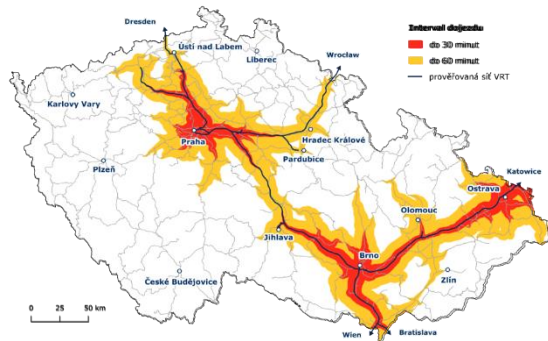
Národní páteřní trasa Praha – Brno – Ostrava.

Připojení severních Čech přes Ústí n/L i Most.

Trasa přes východní Čechy (prověřováno).

Řada propojení do konvenční sítě.

# VRT pro regiony



Radikální zkrácení cestovních dob.

Propojení samostatně fungujících lokálních ekonomických oblastí.

Zastavení přesunu obyvatel do Prahy a Brna.

Páteř dopravy šetrná k životnímu prostředí.

Prostor pro rozvoj nákladní dopravy na konvenční železnici.

Naplnění cílů EU v oblasti dopravy i ochrany klimatu.

# VRT Moravská Brána

Maximální rychlost 320 km/h

Pouze osobní doprava

Minimální noční provoz (údržba trati)

Dvoukolejná trať

Připojení na síť VRT v Polsku  
(ve spolupráci s PL)

Návrh přestavby stanice Hranice n/M



# Vysokorychlostní trať

Vypadá jako běžná trať



Je menší než dálnice



Maximalizace prostupnosti



<https://railfanworld.com/>

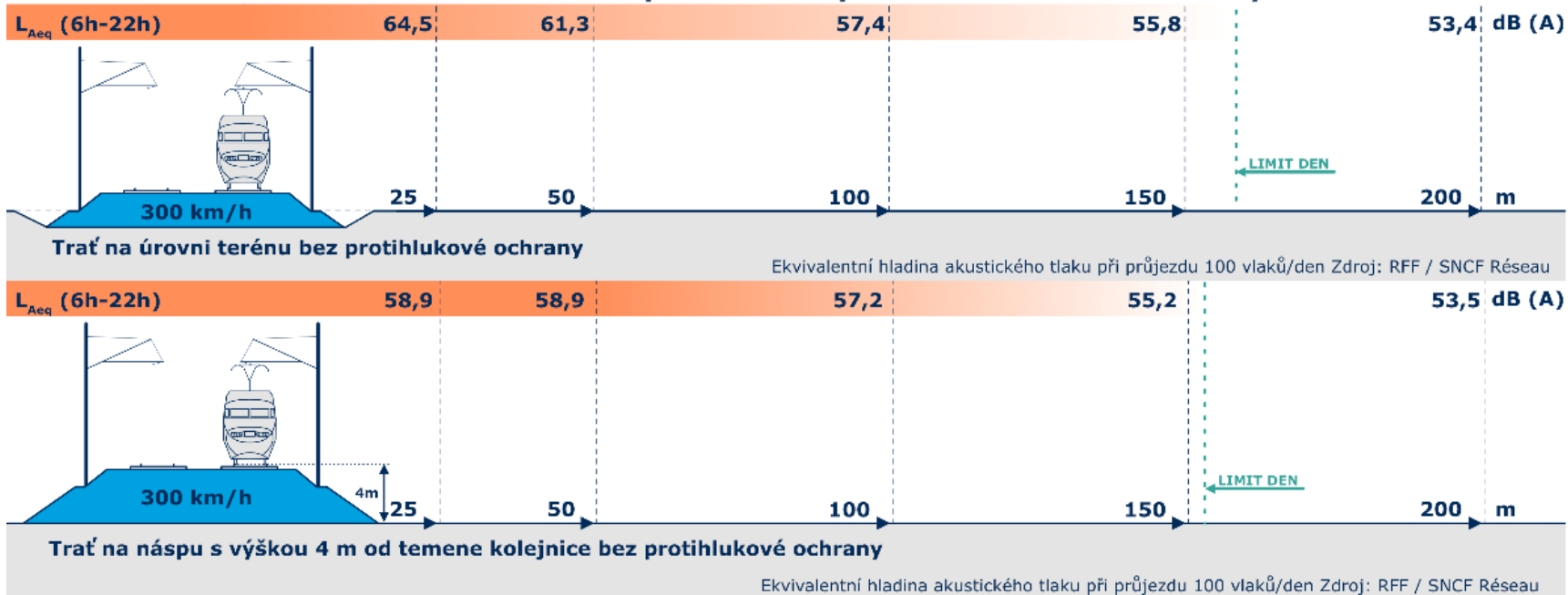


Minimalizace omezení v okolí



# Negativní vliv na okolí? Zejména hluk.

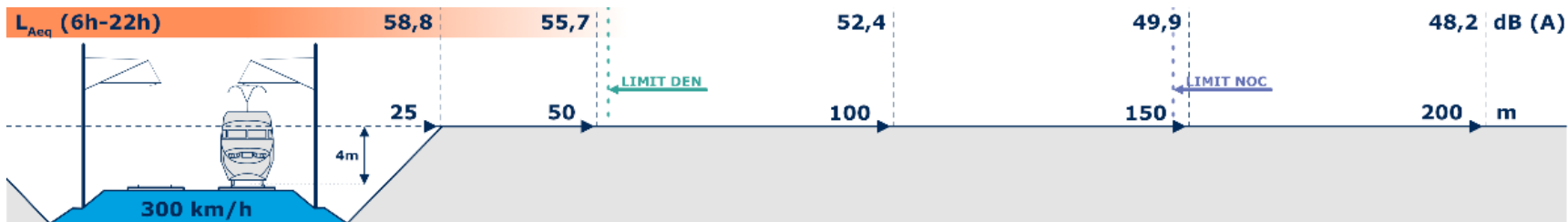
Zatížení hlukem od vlaků TGV v závislosti na profilu trati a přítomnosti akustické ochrany.





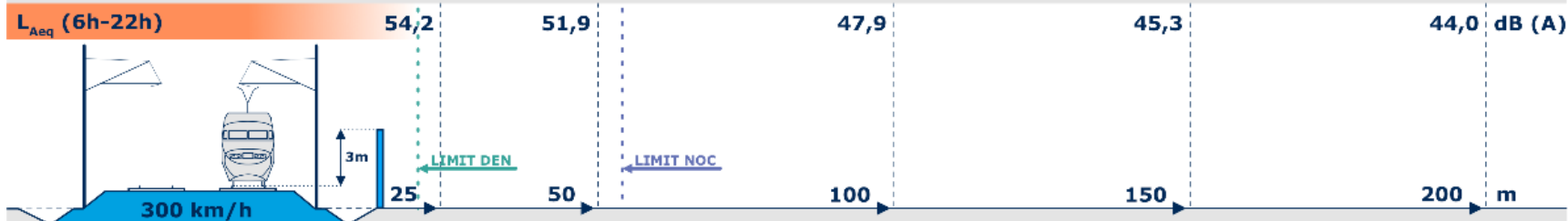
# Negativní vliv na okolí? Zejména hluk.

Zatížení hlukem od vlaků TGV v závislosti na profilu trati a přítomnosti akustické ochrany.



Trať v zářezu hloubky 4 m od temene kolejnice bez další protihlukové ochrany

Ekvivalentní hladina akustického tlaku při průjezdu 100 vlaků/den Zdroj: RFF / SNCF Réseau



Trať na úrovni terénu s protihlukovou stěnou o výšce 3 m nad temenem kolejnice

Ekvivalentní hladina akustického tlaku při průjezdu 100 vlaků/den Zdroj: RFF / SNCF Réseau

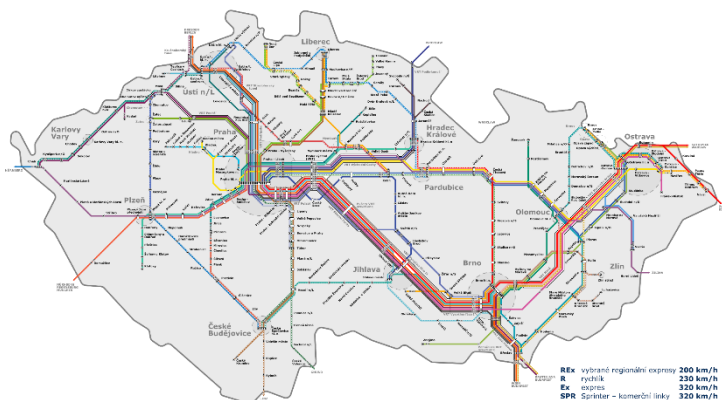
# Linky rychlé železnice na Moravě a ve Slezsku

Nejblíže stanice Hranice na Moravě

Ex Hranice n/M - Olomouc 18 min.

REx Hranice n/M - Ostrava-Svinov 18 min.

Obslužné rychlíky i osobní vlaky  
na stávající trati



# VRT Brno - Ostrava

## 320 km/h

### Probíhá

Technické řešení

Cílem je pouze aktualizace  
územně plánovací dokumentace

**Praha - Ostrava**  
2:45 → 1:35 h

**Brno - Ostrava**  
0:55 → 0:35 h

**Praha - Ostrava**  
3:00 → 2:45 h

**Brno - Ostrava**  
2:30 → 0:55 h



**2025**

80 km

OSTRAVA

### Probíhá

Technické řešení

Aktualizace územně  
plánovací dokumentace

Posouzení vlivu na životní  
prostředí

Geodetické zaměření  
Územní rozhodnutí



**výhled**

77 km

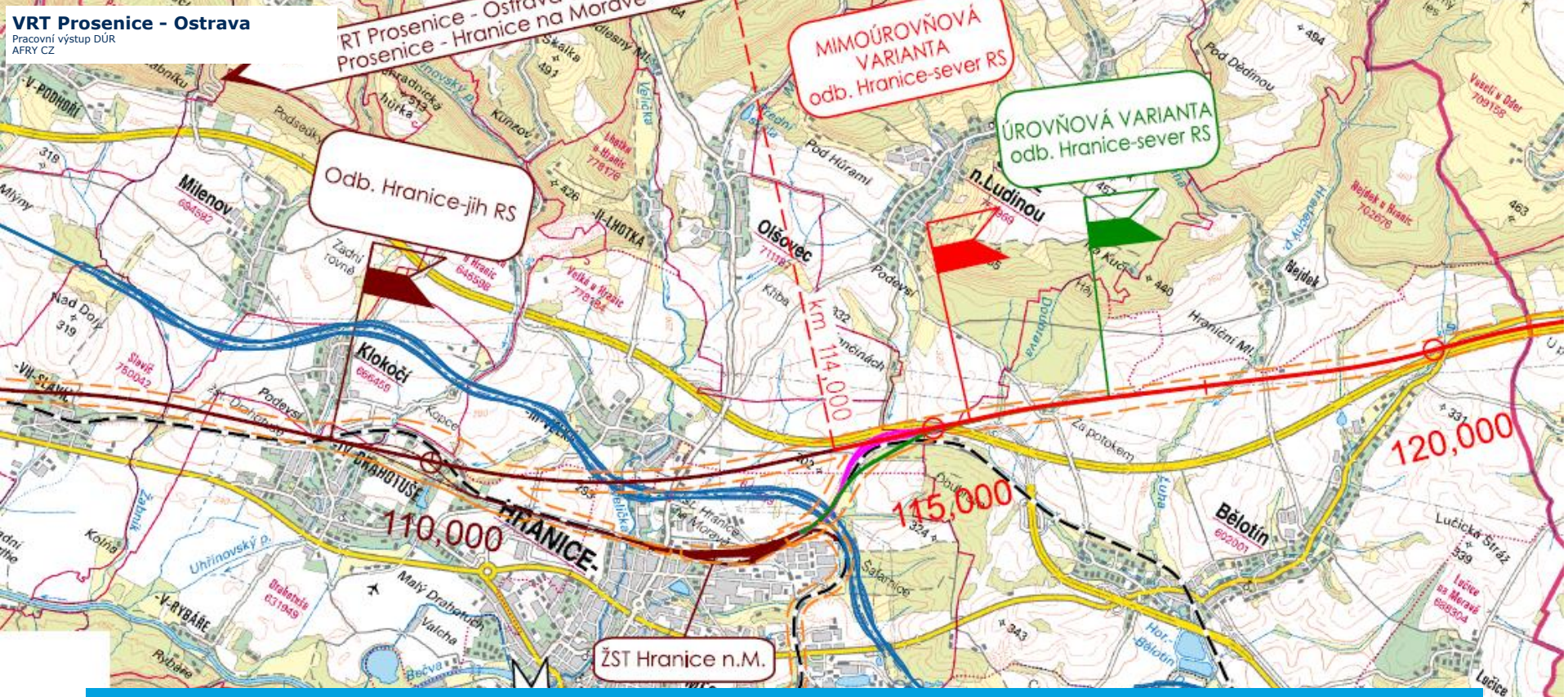
PŘEROV  
(Prosenice)

BRNO

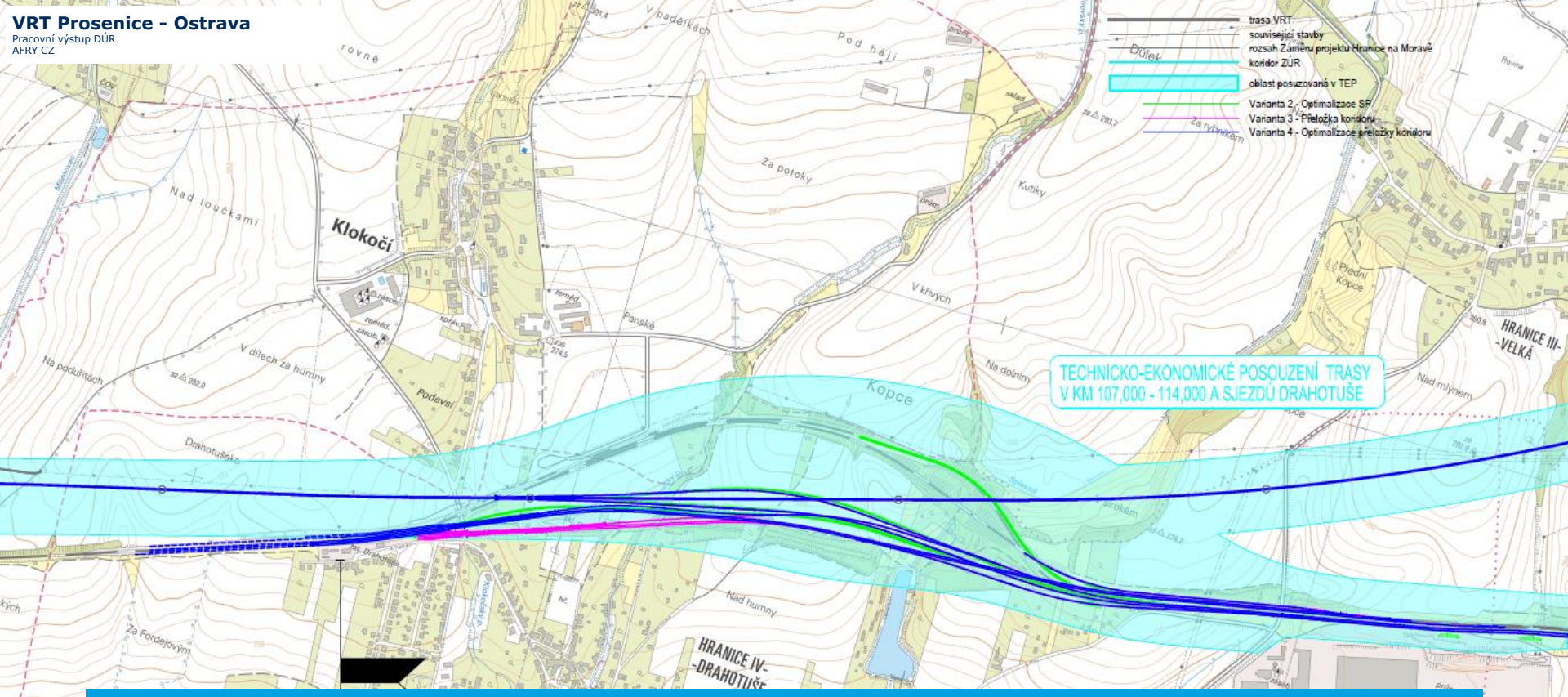


**2025**

modernizace  
na 200 km/h



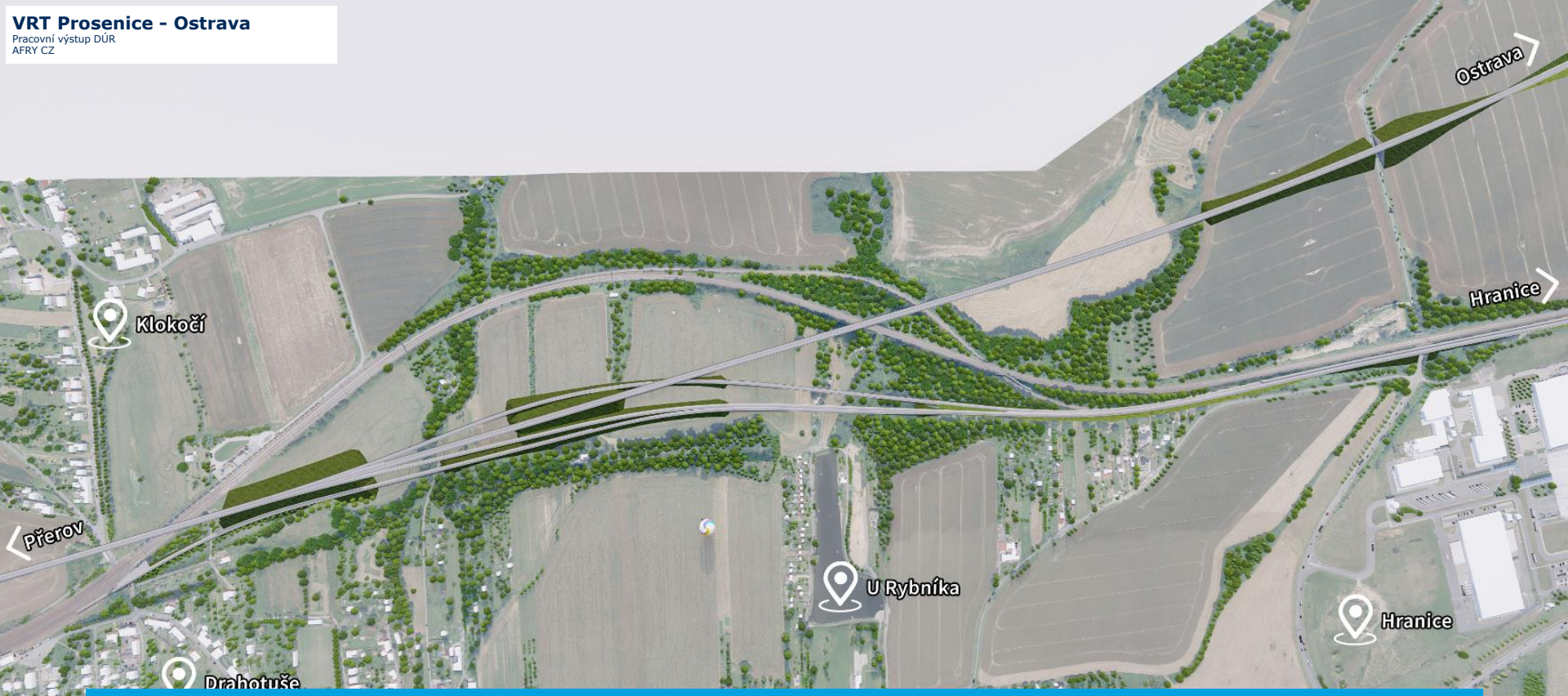
## Trasa VRT v okolí Hranic



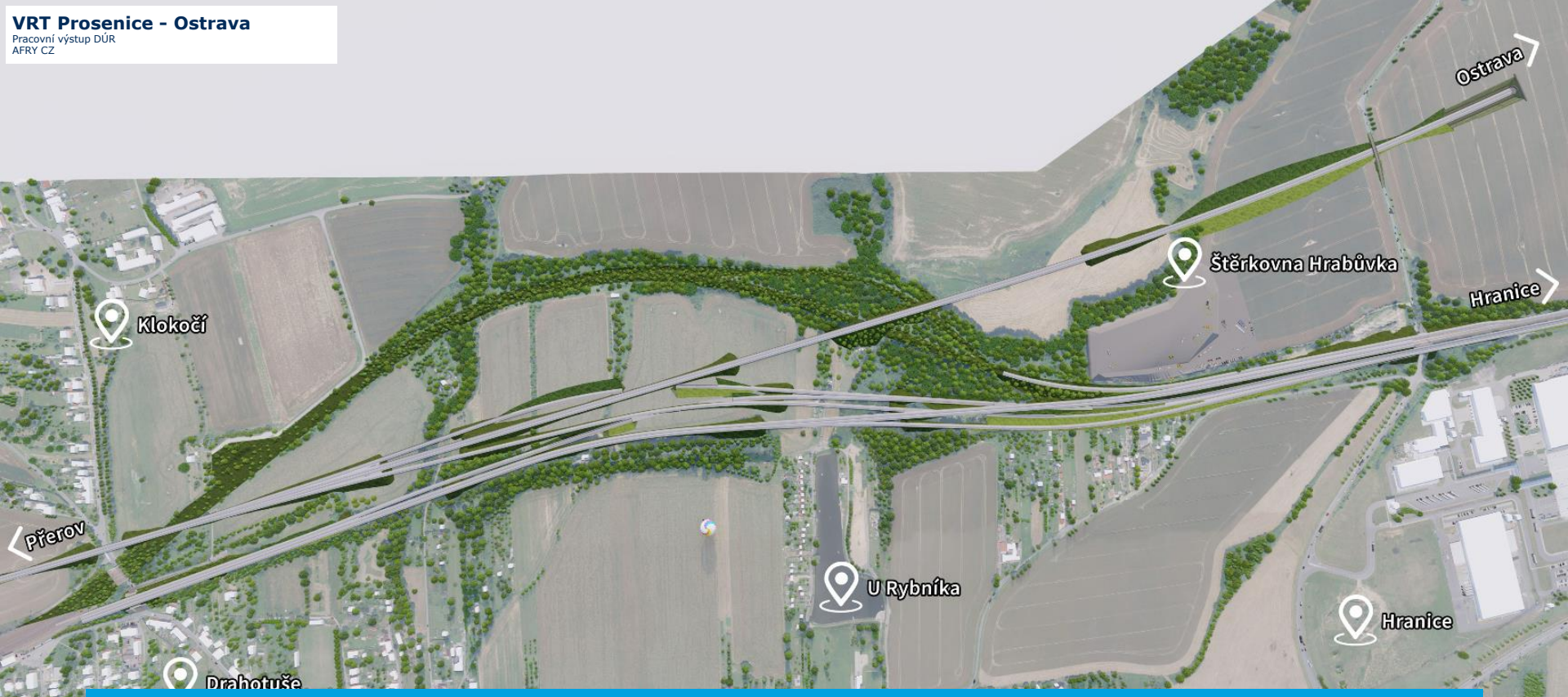
## Varianty Drahotuše

# Přehled variant u Klokočí

- **Varianta 1** VRT ze studie: 2x mimoúrovňové křížení stávající tratě, výška dle kanálu DOL.
- **Varianta 2** VRT ze studie optimalizována: 2x mimoúrovňové křížení stávající tratě, výška nerespektuje DOL.
- **Varianta 3** VRT s přeložkou koridoru: bez křížení stávající tratě s výrazně nižší úrovní VRT, nutná přeložka stávající trati.
- **Varianta 4** VRT s přeložkou koridoru: bez křížení stávající tratě s výrazně nižší úrovní VRT, nutná přeložka stávající trati, která **je upravena dle požadavků Drahotuší.**

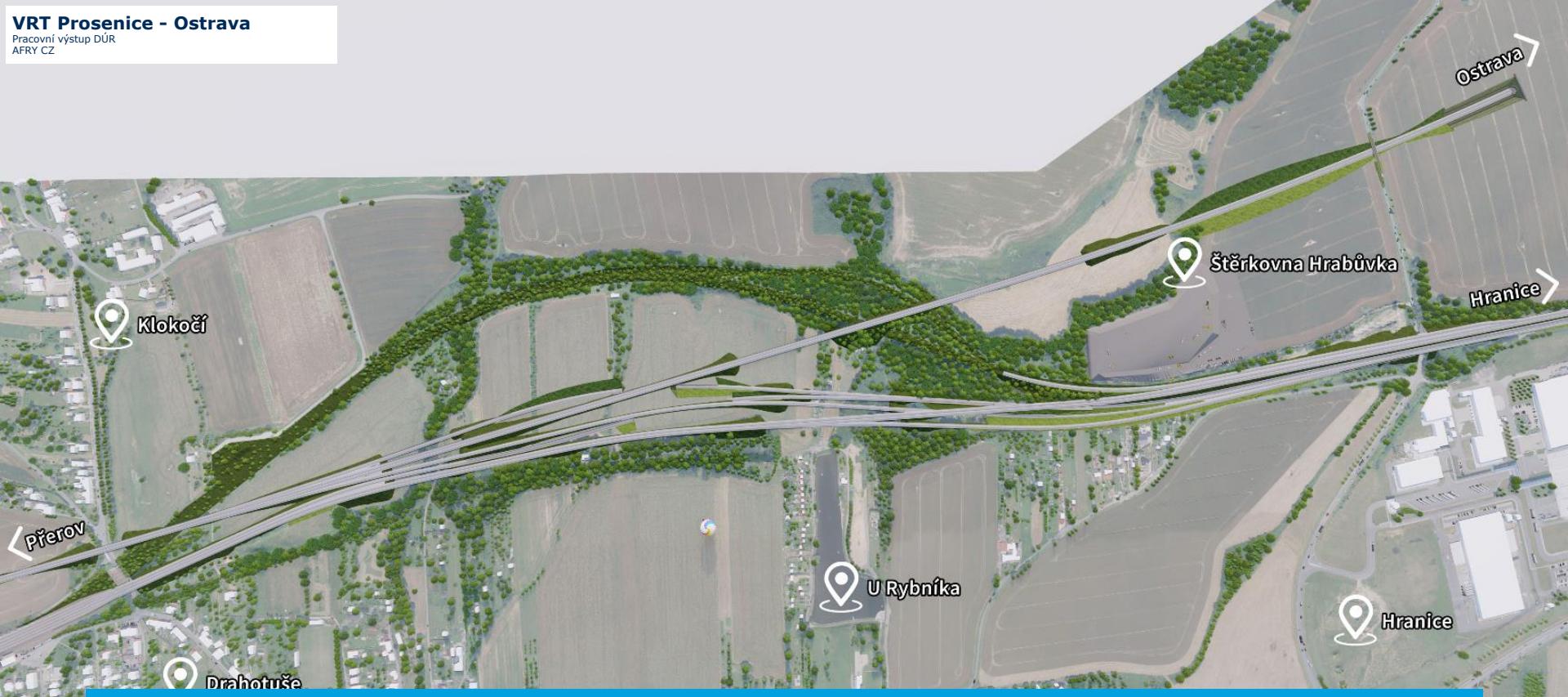


## Varianta č. 2 – letecký pohled

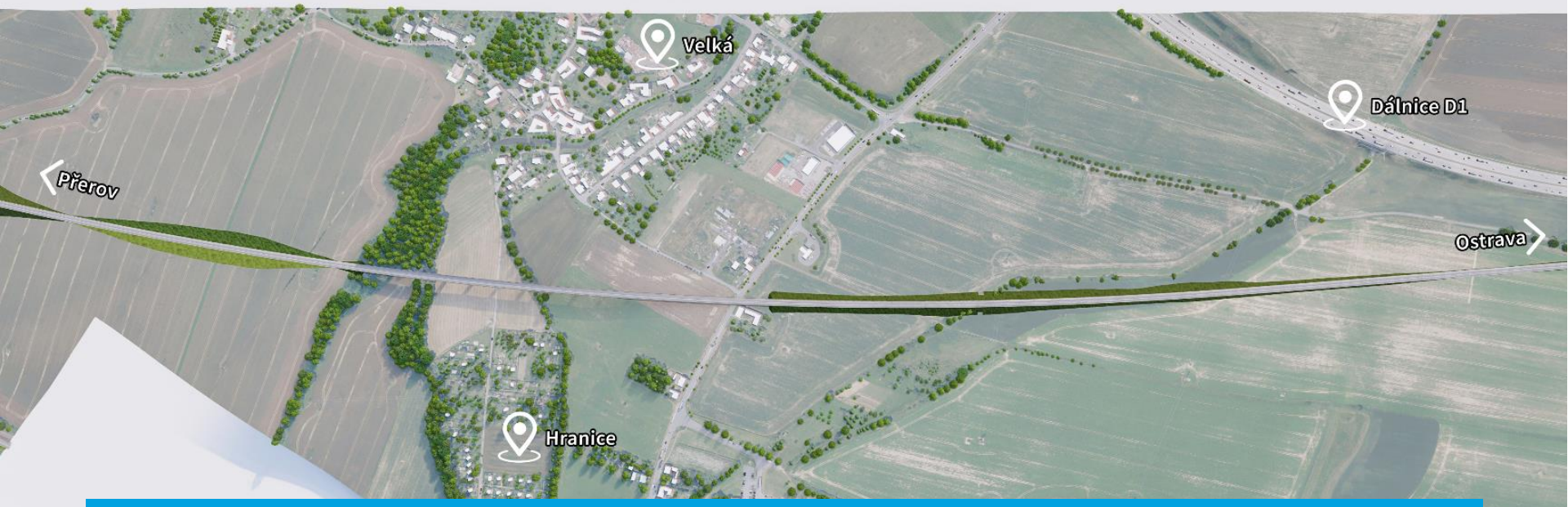


## Varianta č. 3 – letecký pohled

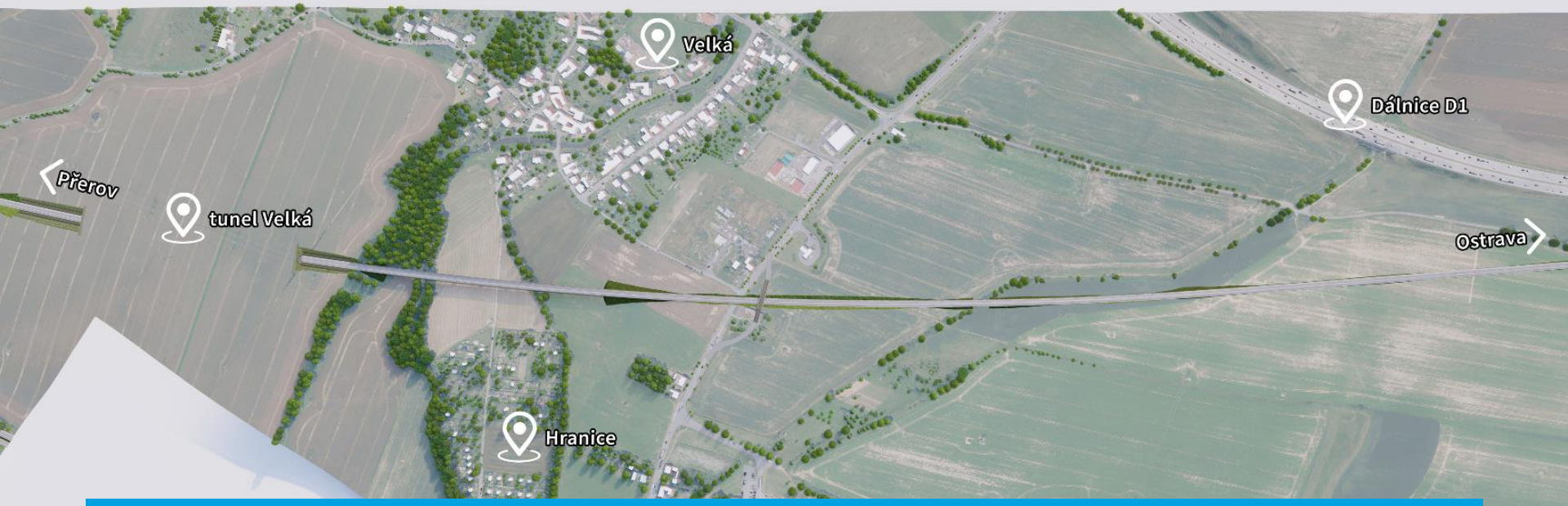




## Varianta č. 4 – letecký pohled



## Varianta č. 2 – letecký pohled (Velká)



## Varianty č. 3 a 4 – letecký pohled (Velká)



## Varianta č. 2 – pohled od ŽST Drahotuše



## Varianta č. 3 – pohled od ŽST Drahotuše



## Varianta č. 4 – pohled od ŽST Drahotuše



## Varianta č. 2 – pohled z Klokočí

← Ostrava

 Drahotuše

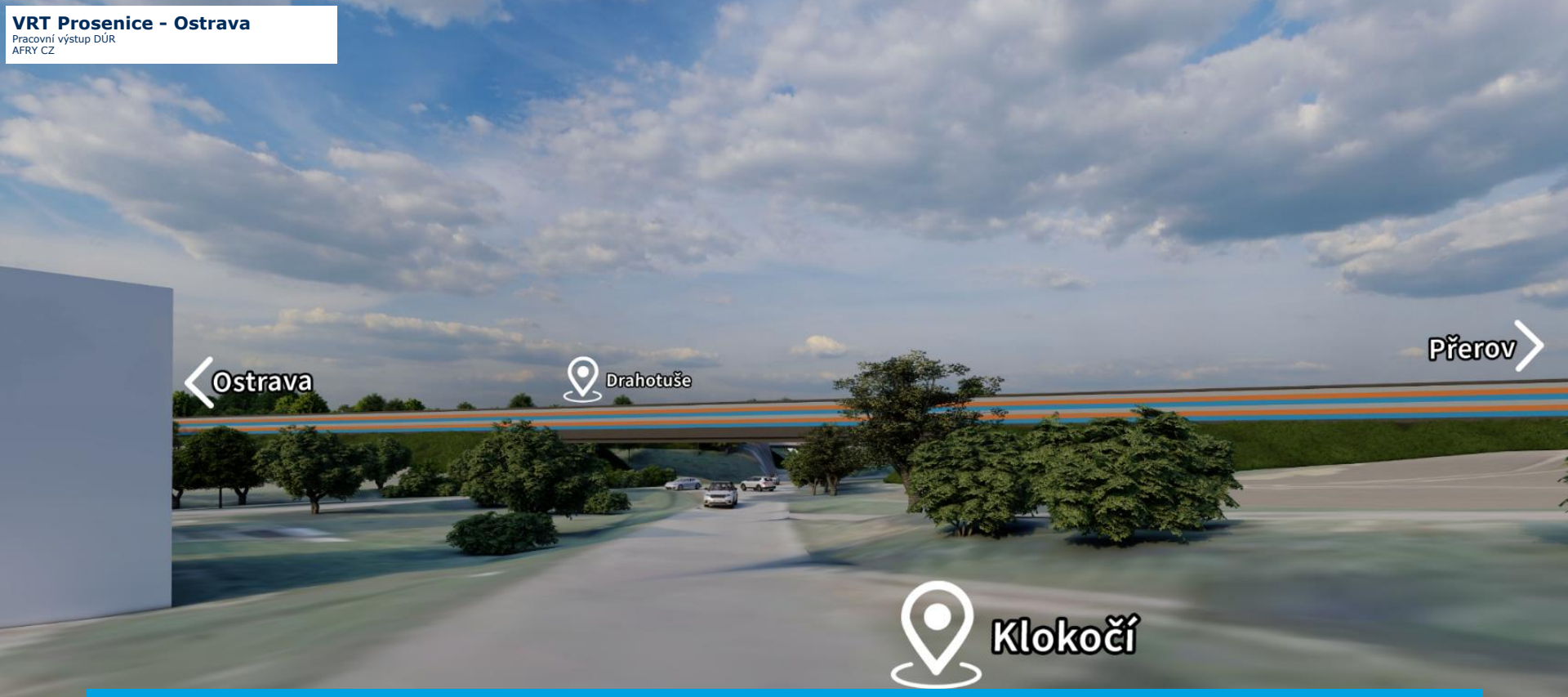
Přerov →

 Klokočí

## Varianta č. 3 – pohled z Klokočí







## Varianta č. 4 – pohled z Klokočí



## Varianta č. 2 – pohled od Klokočí



## Varianta č. 3 – pohled od Klokočí



## Varianta č. 4 – pohled od Klokočí



## Varianta č. 2 – pohled od Drahotuší



## Varianta č. 3 – pohled od Drahotuší



## Varianta č. 4 – pohled od Drahotuší



## Varianta č. 2 – lokalita „U Rybníka“





## Varianty č. 3 a 4 – lokalita „U Rybníka“



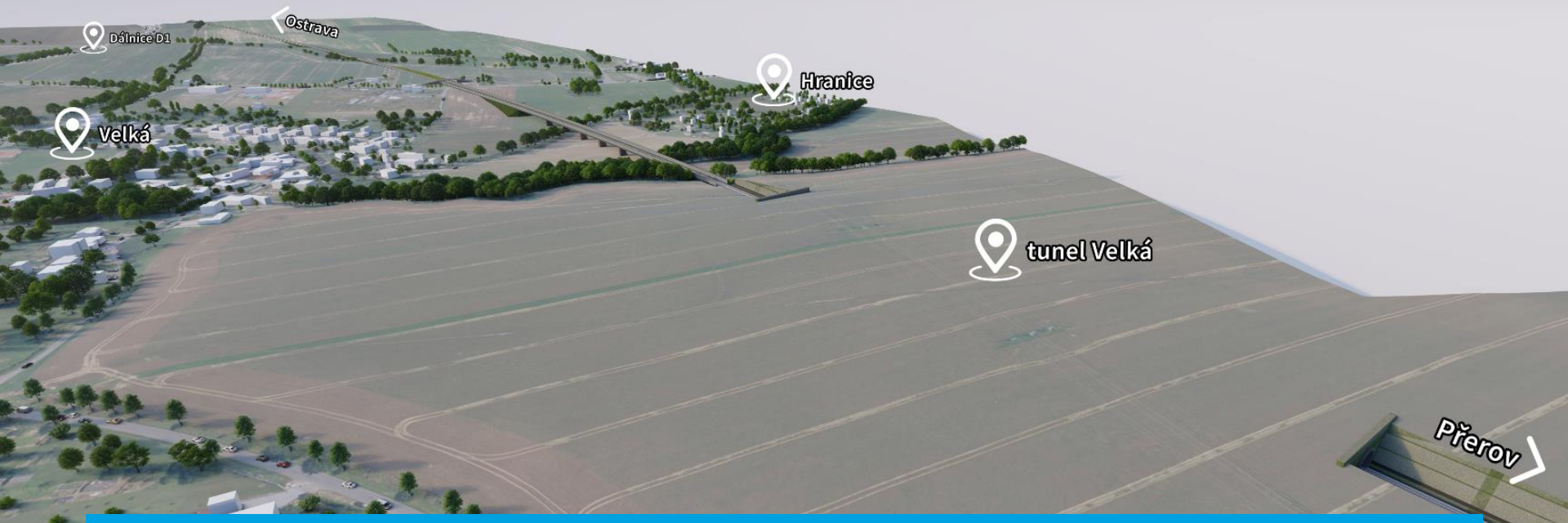
## Varianta č. 2 – pohled od areálu „Philips“



## Varianty č. 3 a 4 – pohled od areálu „Philips“



## Varianta č. 2 – pohled od Klokočí na Hranice/Velkou



## Varianty č. 3 a 4 – pohled od Klokočí na Hranice/Velkou

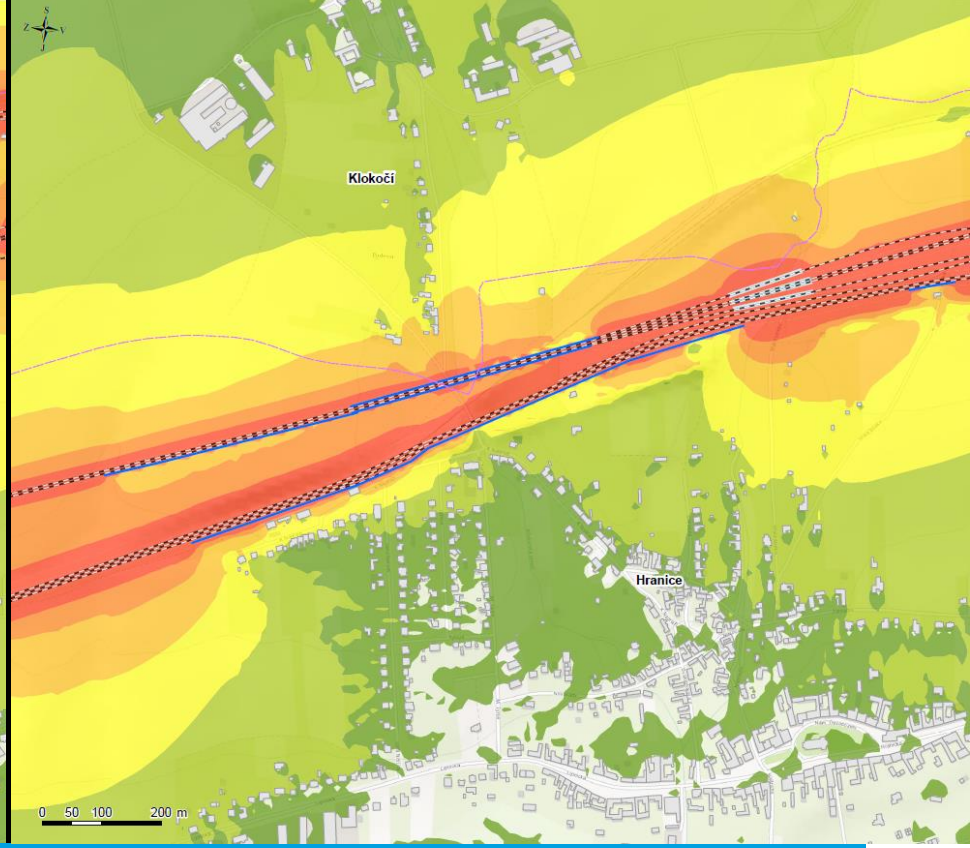
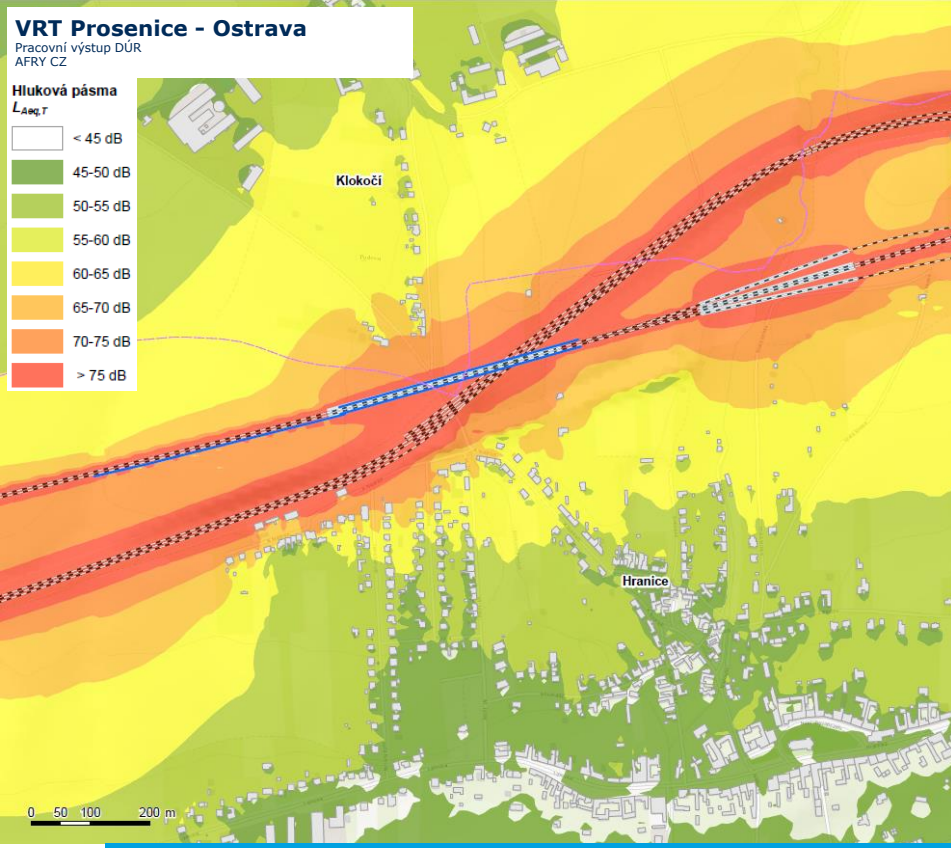
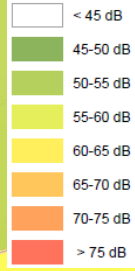


## Varianta č. 2 – pohled od Velké



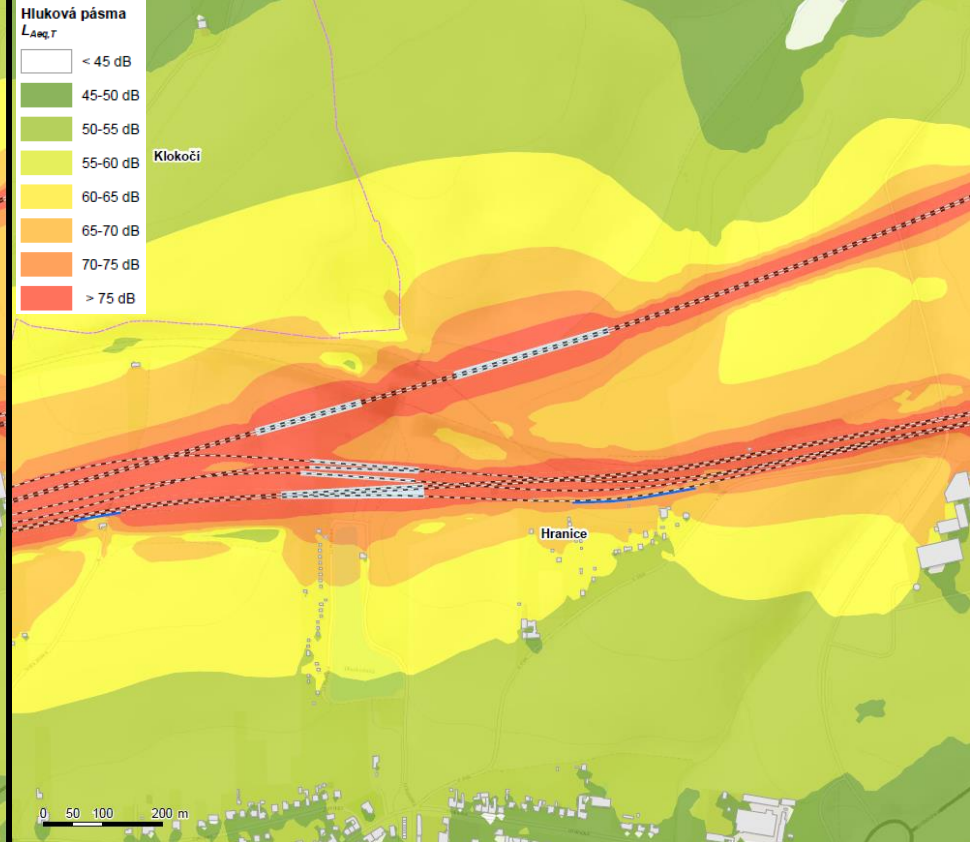
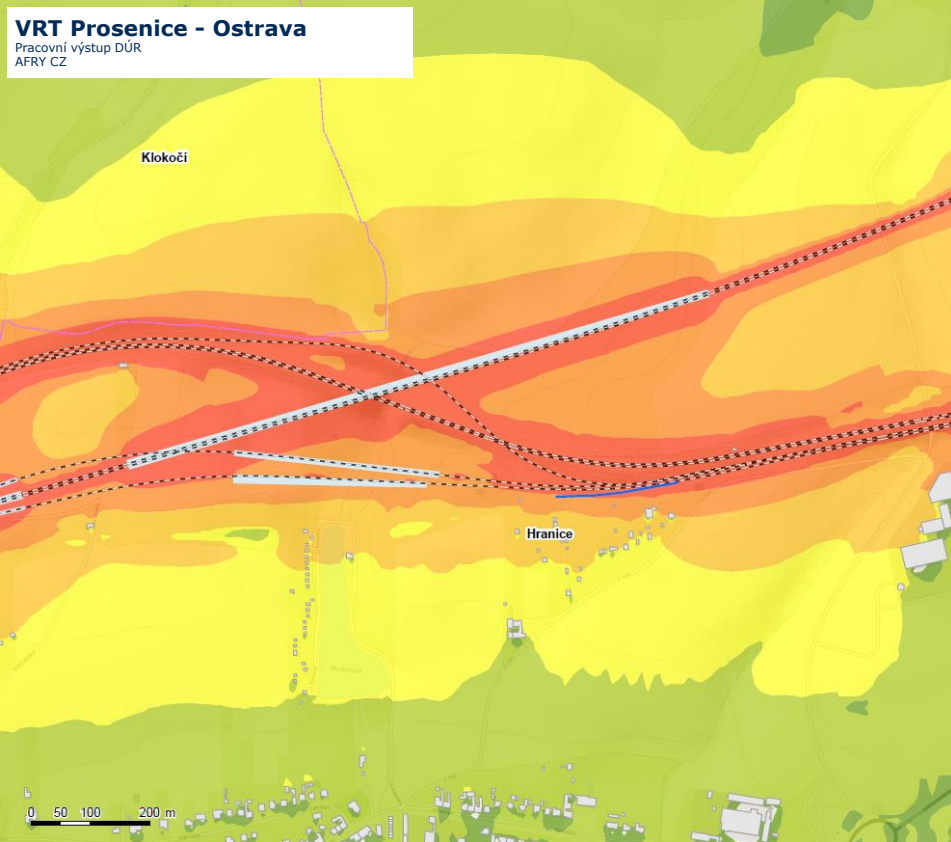
## Varianty č. 3 a 4 – pohled od Velké

Hluková pásma  
 $L_{Aeq,T}$

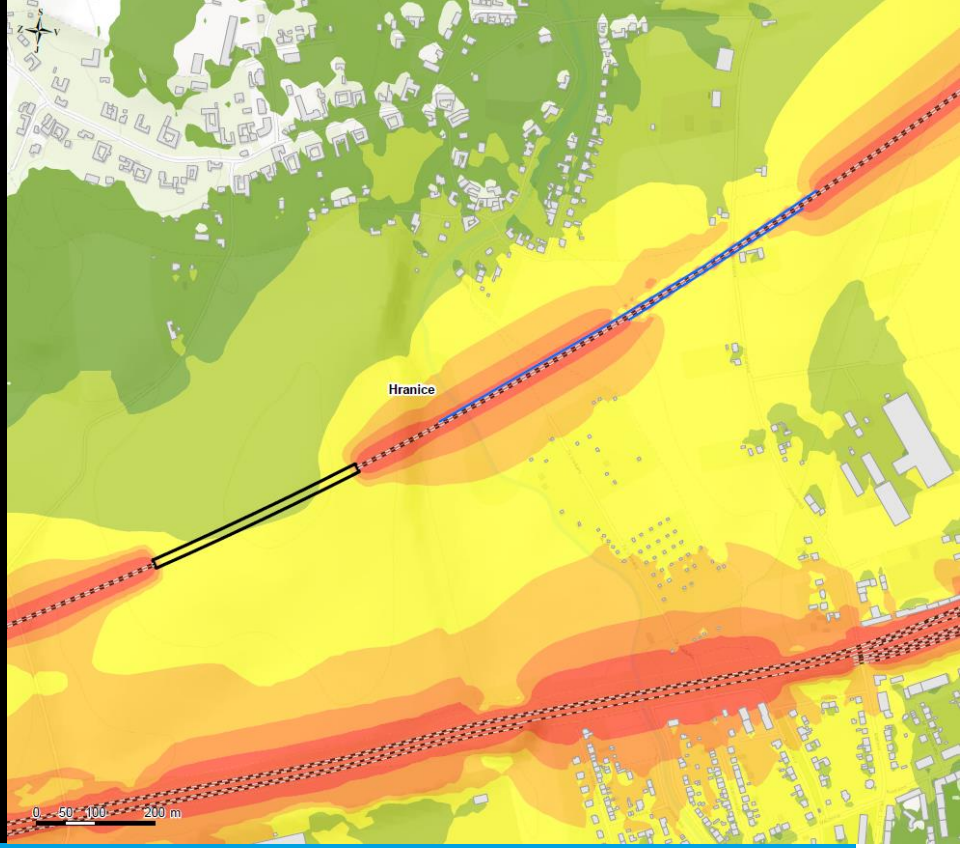
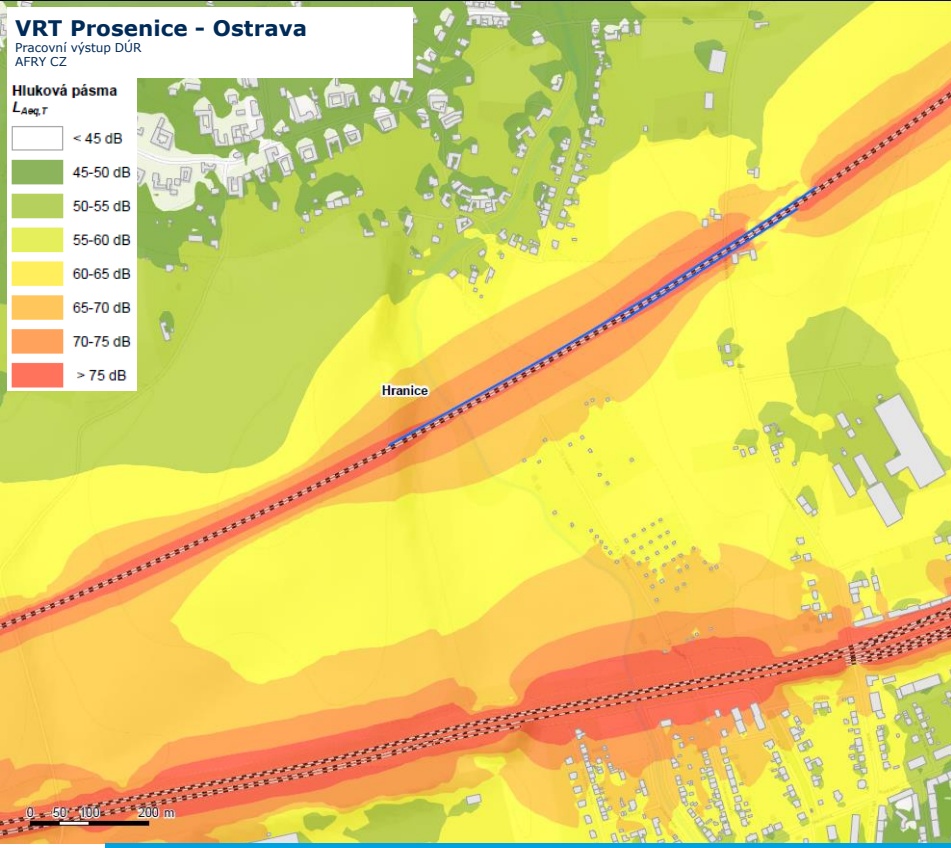
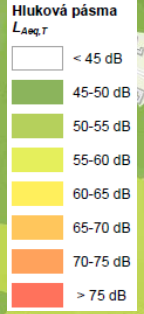


# Útlum hluku: noc (22:00-6:00), varianta 2 a 4 Drahotuše





## Útlum hluku: noc (22:00-6:00), varianta 2 a 4 V Poli



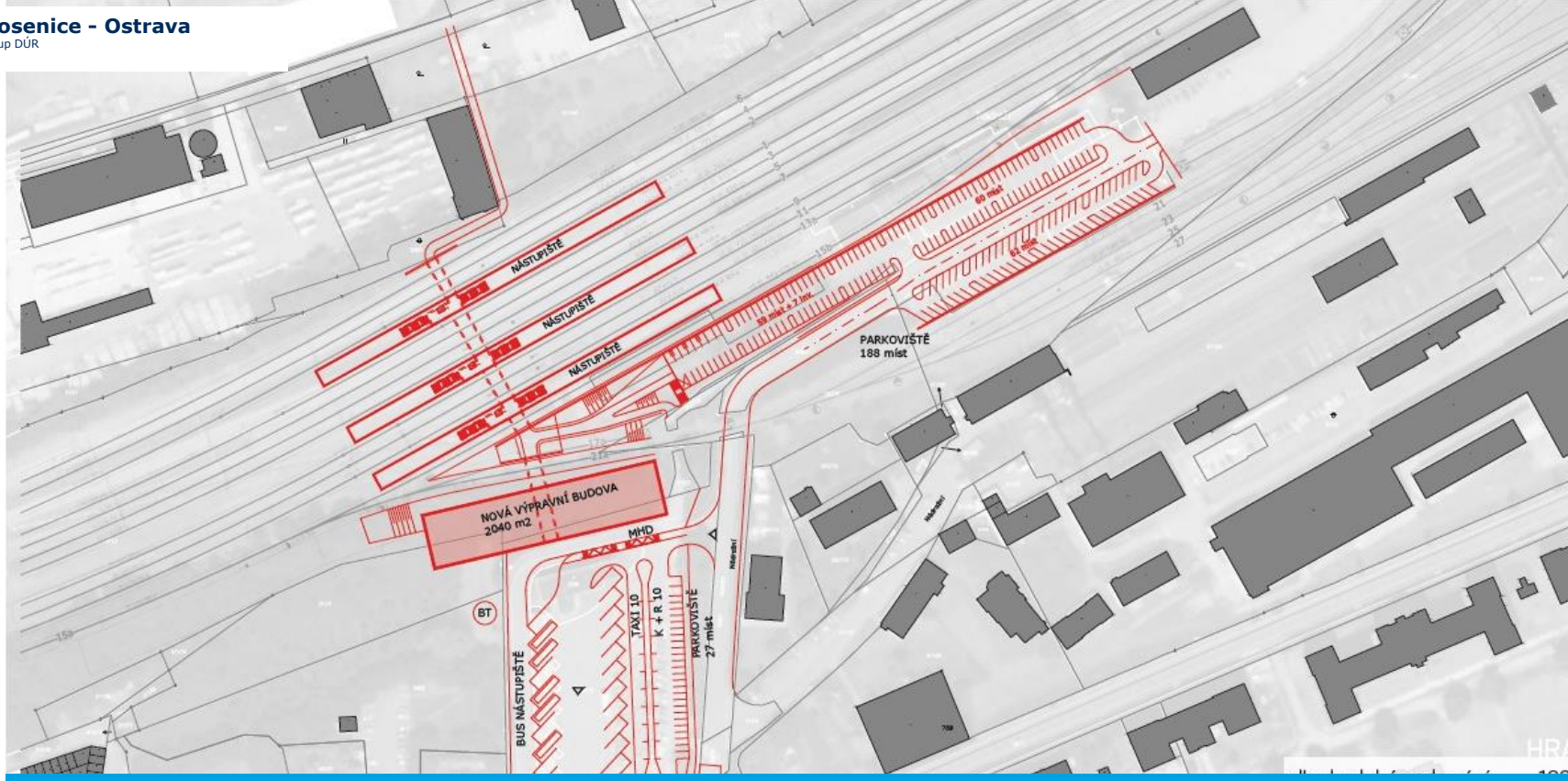
## Útlum hluku: noc (22:00-6:00), varianta 2 a 4 Velká

# Vyhodnocení variant u Klokočí

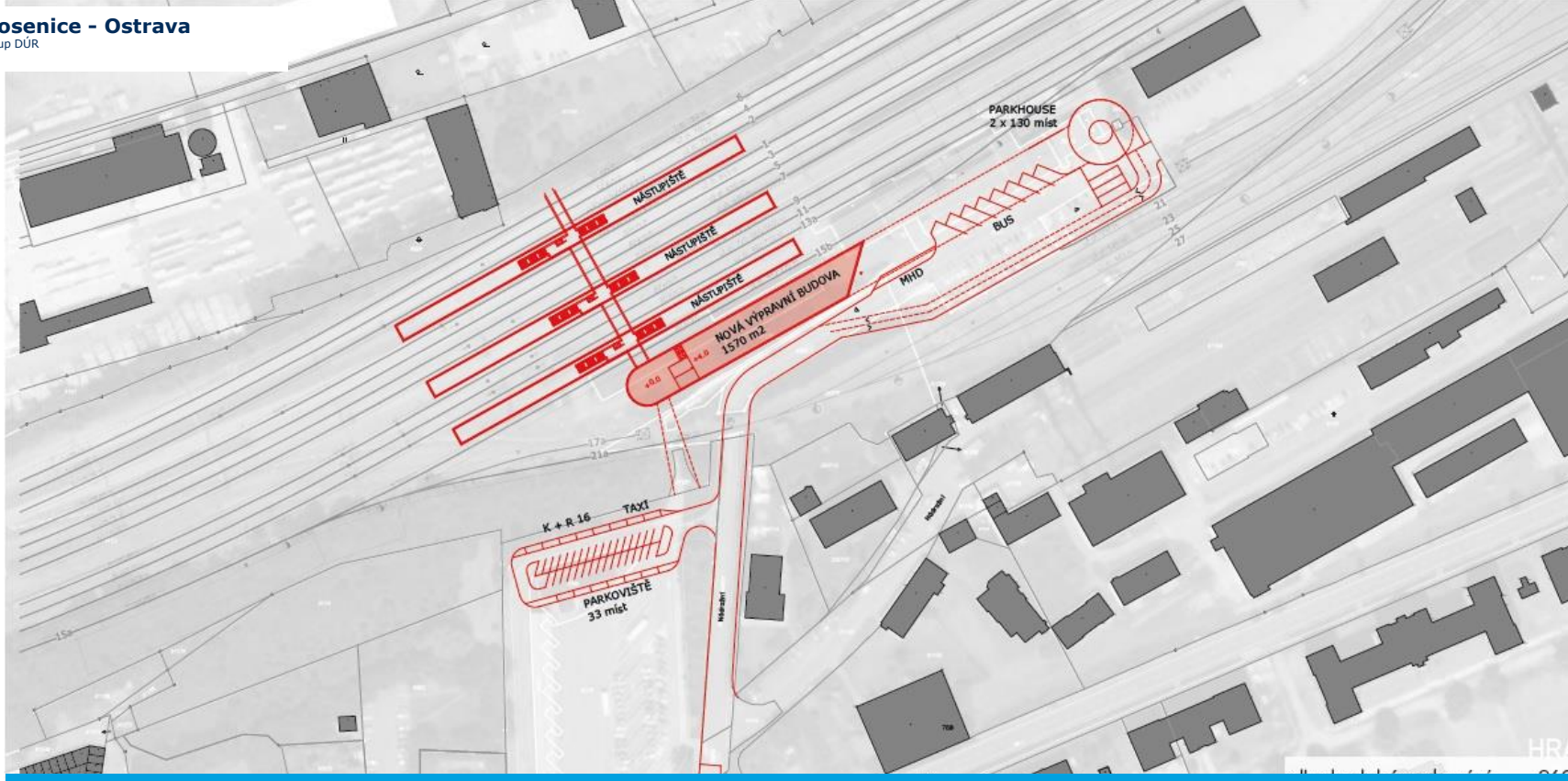
	Varianta č. 2	Varianta č. 3	Varianta č. 4
Vliv hluku a vibrací	Horší	Lepší	Lepší
Vliv na krajinný ráz	Horší	Lepší	Nejlepší
Zábor nedrážních pozemků [m <sup>2</sup> ]	434 930	299 646	307 157
Zábory zemědělského půdního fondu [ha]	28,1	25,0	25,0
Náklady na provoz vlaků [Kč/rok]	1 492 551	- 4 853 878	- 4 853 878
Monetizovaná úspora z cestovních dob [Kč/rok]	- 8 020 908	41 393 390	41 393 390
Celkové investiční náklady [mil. Kč]	14 223	12 192	11 888

# Další porovnání jednotlivých variant

- Soutisk vizualizací variant 2 a 4:  
<https://public.flourish.studio/story/1660748/>
- Soutisk vizualizací variant 3 a 4:  
<https://public.flourish.studio/story/1691094/>
- Soutisk hlukových map variant 2 a 4:  
<https://public.flourish.studio/story/1705537/>



## Varianta A přestavby ŽST Hranice na Moravě



## Varianta B přestavby ŽST Hranice na Moravě

# Děkuji za pozornost

## Varianty VRT v okolí Hranic

Ing. Marek Pinkava

Stavební správa VRT, náměstek ředitele  
[vrt@spravazeleznic.cz](mailto:vrt@spravazeleznic.cz)