



**VRT Praha - Brno – Ostrava/Břeclav**

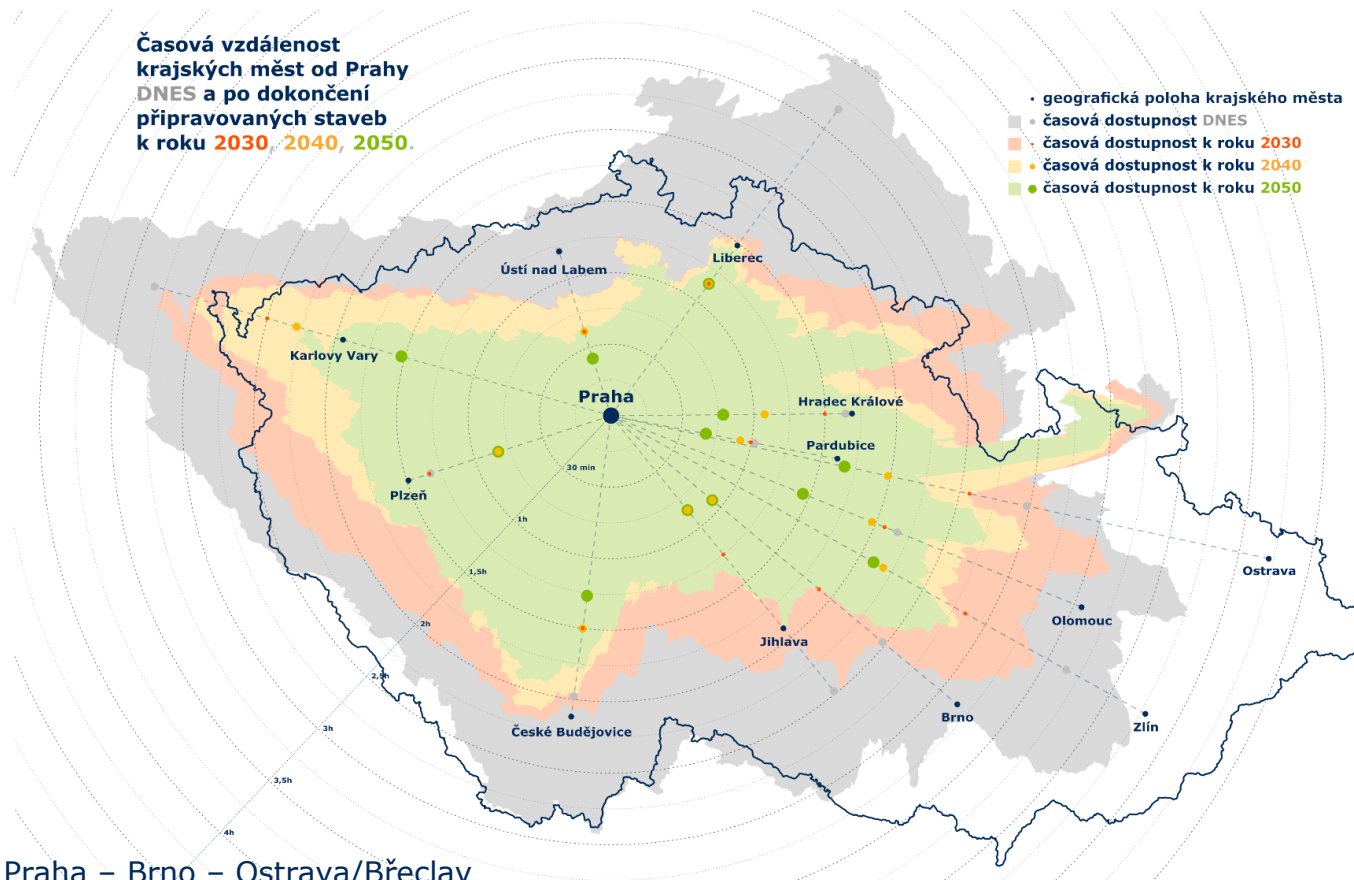
# **VRT v okolí Hranic**

**Ing. Marek Pinkava**

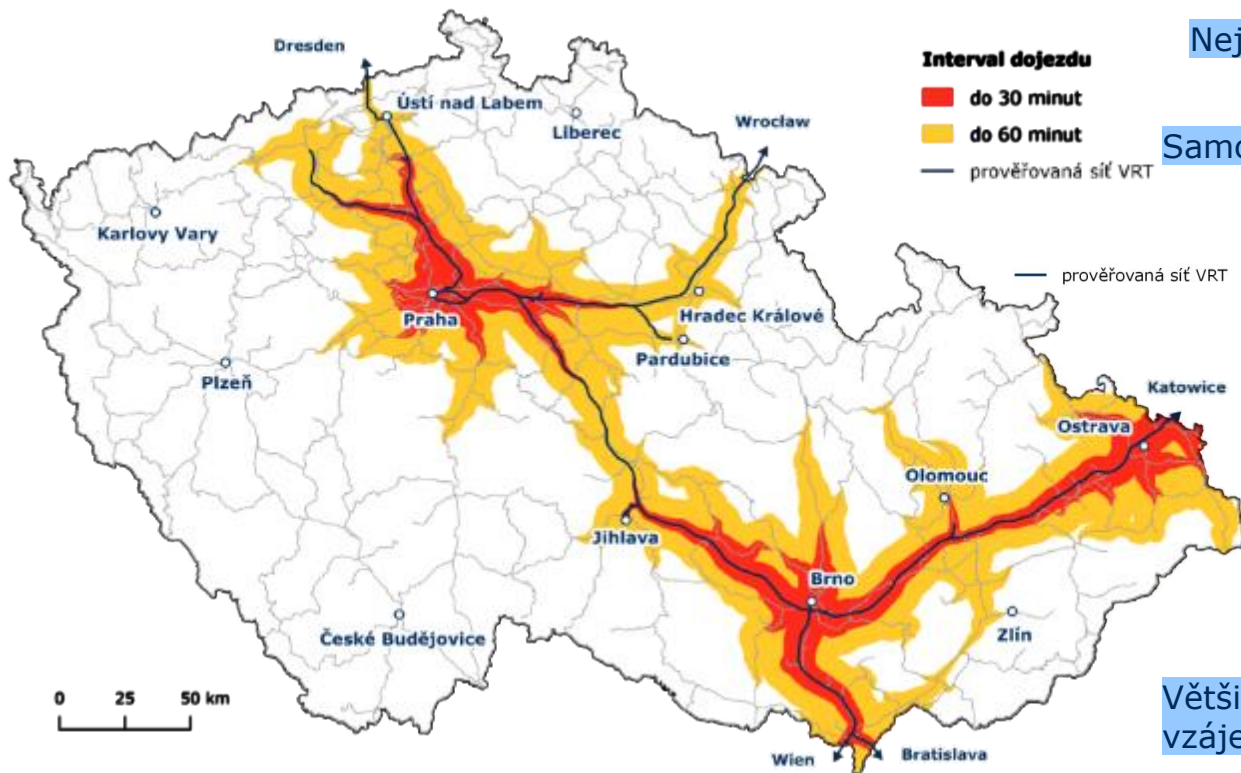
Stavební správa VRT, náměstek ředitele

**Hranice, 17. 05. 2023**

# Zásadní změna „velikosti“ ČR



# Proč vysokorychlostní železnice



Nejvíce cestujeme do 1 hodiny.

Podle toho také bydlíme.

Samostatně se rozvíjející oblasti.

Rychlá železnice propojí.

Zastavení přesunu obyvatel do Prahy a Brna.

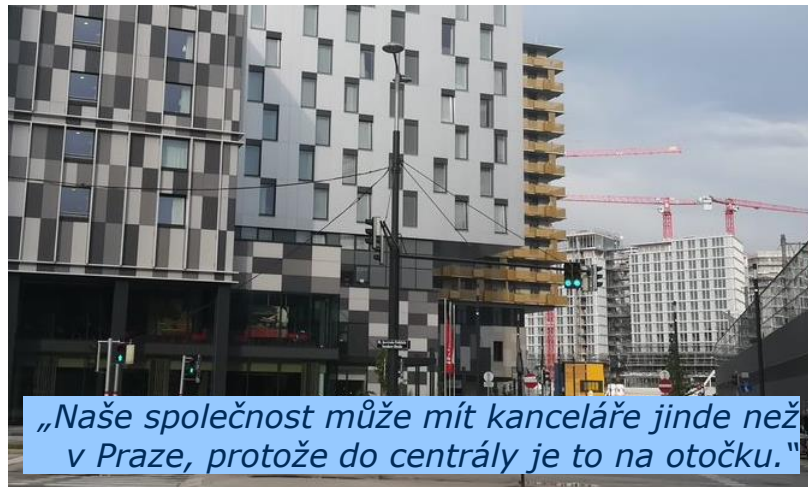
Většina krajských center vzájemně propojená do 2 hodin.

# VRT udrží lidi v regionech

*„Práci si mohu najít kdekoliv a přitom dojíždět z domova každý den.“*



*„Naše společnost může mít kanceláře jinde než v Praze, protože do centrály je to na otočku.“*



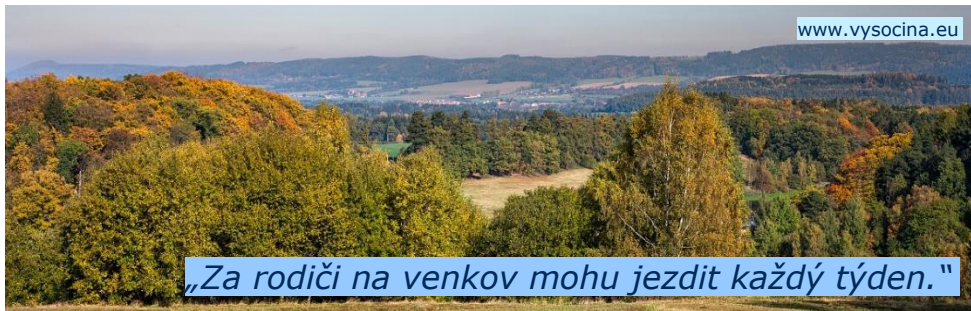
[www.jihlava.cz](http://www.jihlava.cz)

*„Po vysoké se mohu vrátit domů, protože do Brna dojedu kdy chci a za chvíli.“*



[www.vysocina.eu](http://www.vysocina.eu)

*„Za rodiči na venkov mohu jezdit každý týden.“*





# Nejenom zkrácení času



Prostor pro rozvoj nákladní dopravy na konvenční železnici.

Zpomalení či zastavení růstu silniční dopravy.

Páteř dopravy šetrná k životnímu prostředí.

Naplnění cílů EU v oblasti dopravy i ochrany klimatu.

Energeticky šetrné.



# Různí cestující mají různé potřeby



Za obchodem.

Za přáteli.

Za příbuznými.

Do školy.

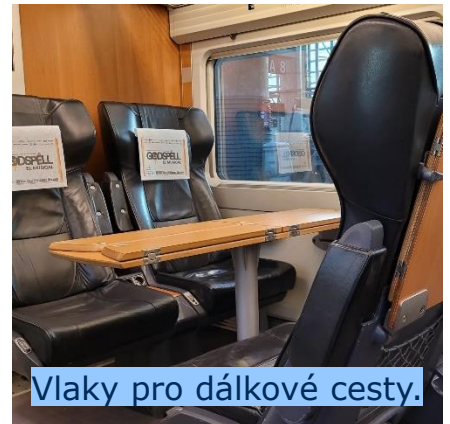
Do zaměstnání.



Snadný přestup do regionu.



Vlaky pro každý den.



Vlaky pro dálkové cesty.



# VRT v České republice



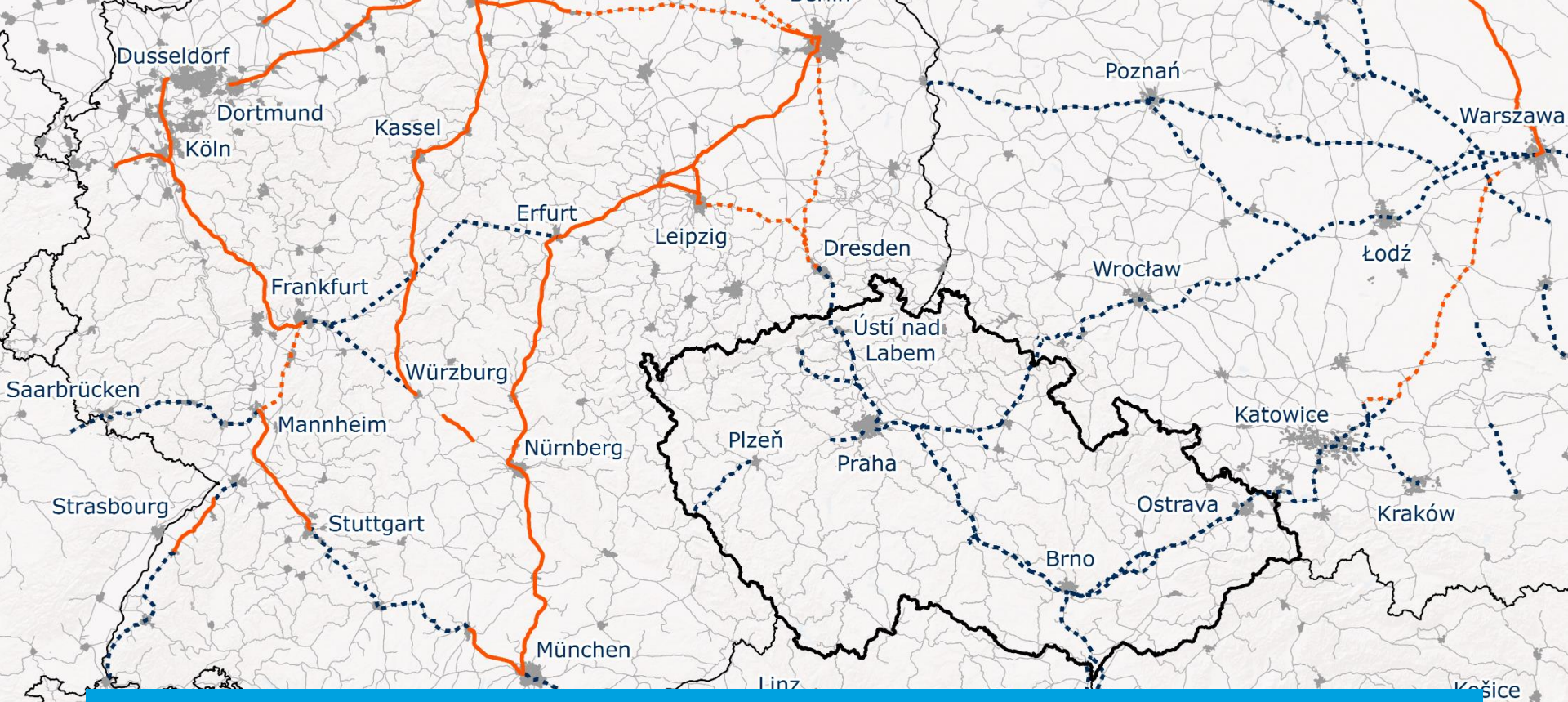
Národní páteřní trasa Praha – Brno – Ostrava.

Připojení severních Čech přes Ústí n/L i Most.

Trasa přes východní Čechy (prověřováno).

Řada propojení do konvenční sítě.





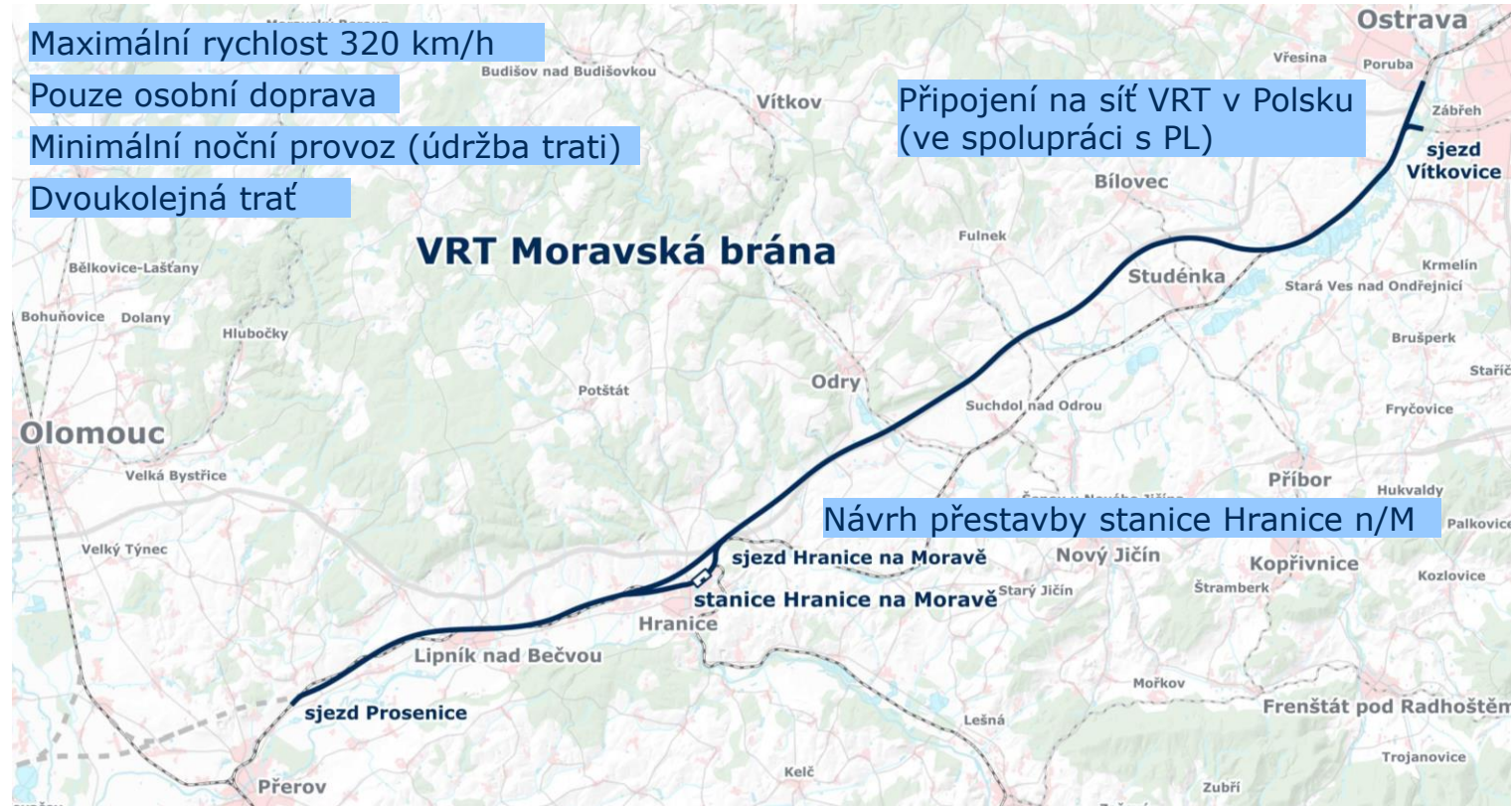
## VRT ve Střední Evropě



VRT Praha – Brno – Ostrava/Břeclav



# VRT Moravská Brána



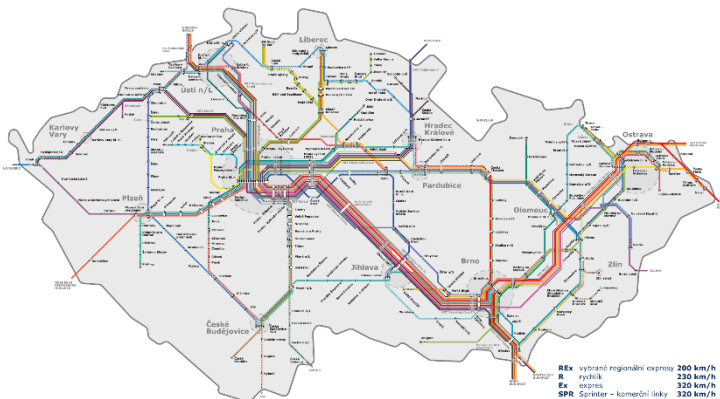
# Linky rychlé železnice na Moravě a ve Slezsku

Nejblíže stanice Hranice a Ostrava-Svinov

Ex Hranice n/M - Olomouc 18 min.

REx Hranice n/M - Ostrava-Svinov 18 min.

Obslužné rychlíky i osobní vlaky  
na stávající trati



# VRT Brno - Ostrava

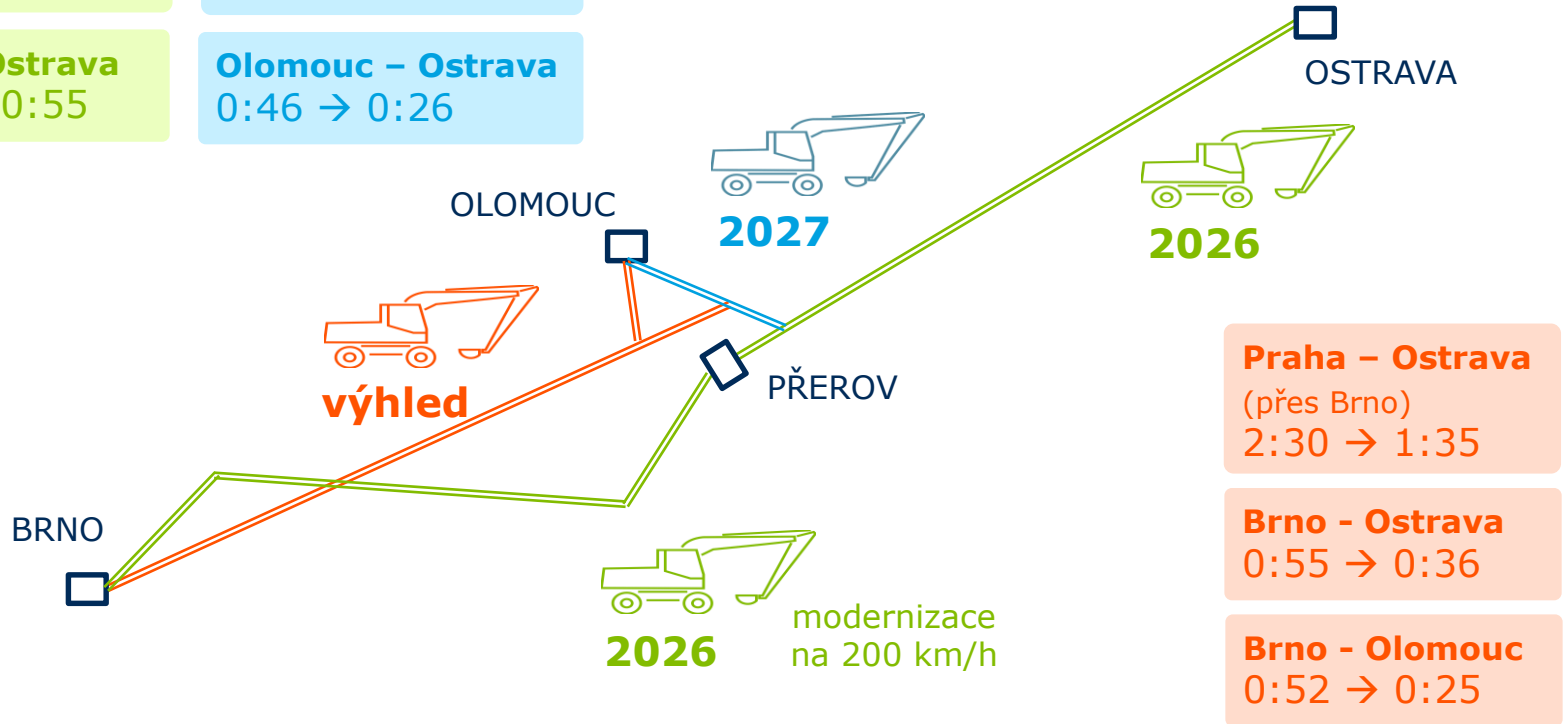
## 320 km/h

**Praha – Ostrava**  
(přes Olomouc)  
3:00 → 2:45

**Praha – Ostrava**  
(přes Olomouc)  
2:45 → 2:30

**Brno – Ostrava**  
2:30 → 0:55

**Olomouc – Ostrava**  
0:46 → 0:26





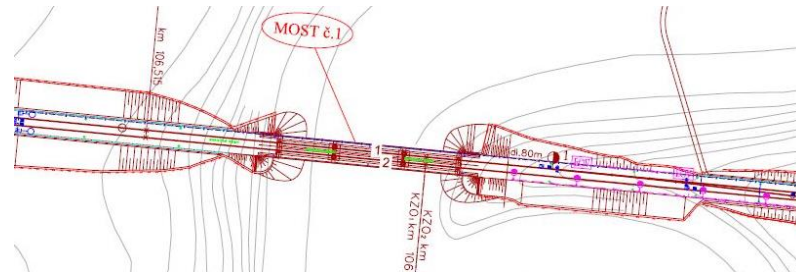
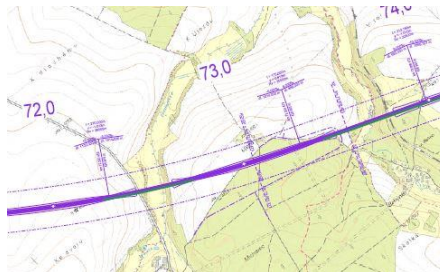
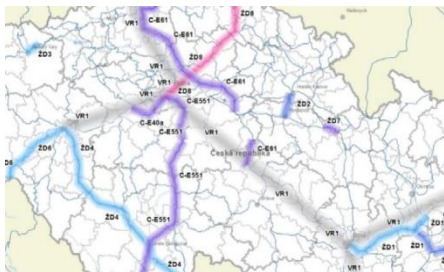
# Jak se stavba upřesňuje?

Politika územního  
rozvoje ČR

Zásady  
územního  
rozvoje kraje

Územní  
rozhodnutí

Stavební  
povolení



# Kdy nastane jednání s vlastníky pozemků?

Politika územního  
rozvoje ČR

Zásady  
územního  
rozvoje kraje

Územní  
rozhodnutí

Stavební  
povolení



Jakmile je zřejmé, jaké pozemky stavba potřebuje

Postup podle zákona č. 416/2009 Sb., liniový zákon,  
ve znění pozdějších předpisů

Obvyklá cena zvýšená bonusovými koeficienty:

nemovitosti a stavební pozemky	1,5x
ostatní pozemky	8,0x



## Vysokorychlostní trať



VRT Praha – Brno – Ostrava/Břeclav



# Vysokorychlostní trať

Vypadá jako běžná trať



Je menší než dálnice



Maximalizace prostupnosti



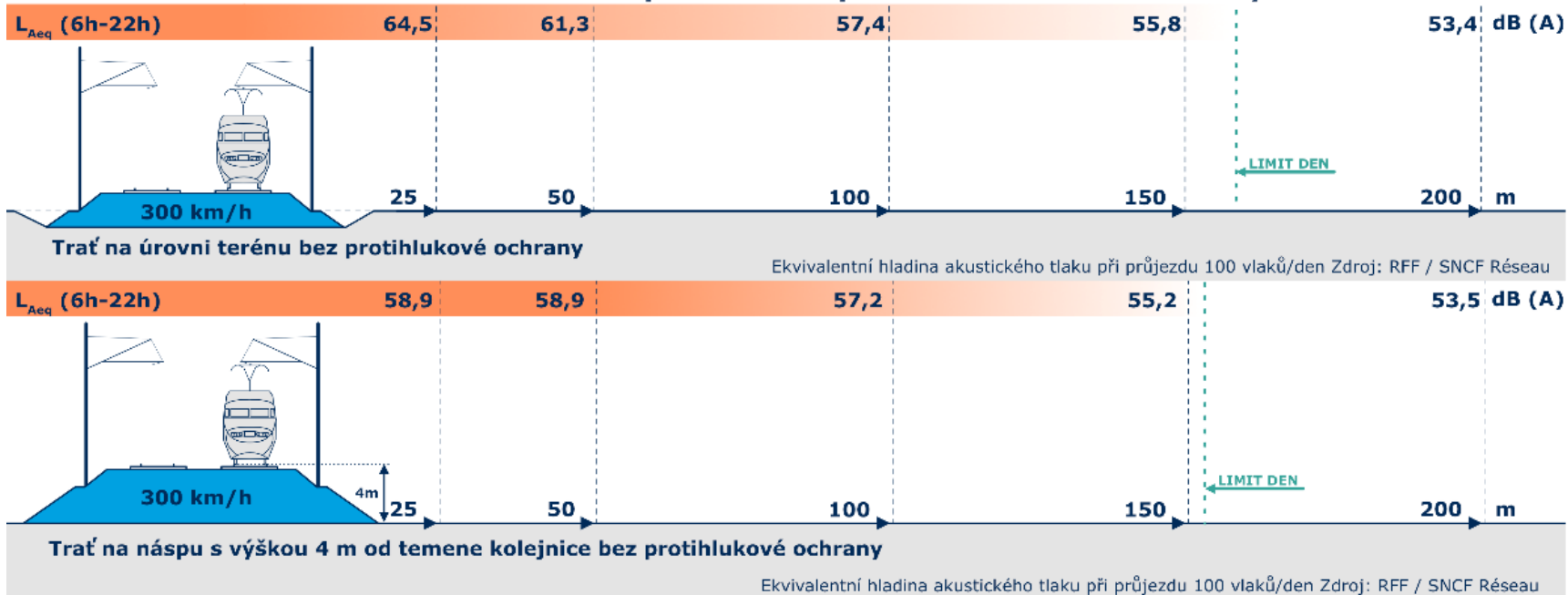
<https://railfanworld.com/>



Minimalizace omezení v okolí

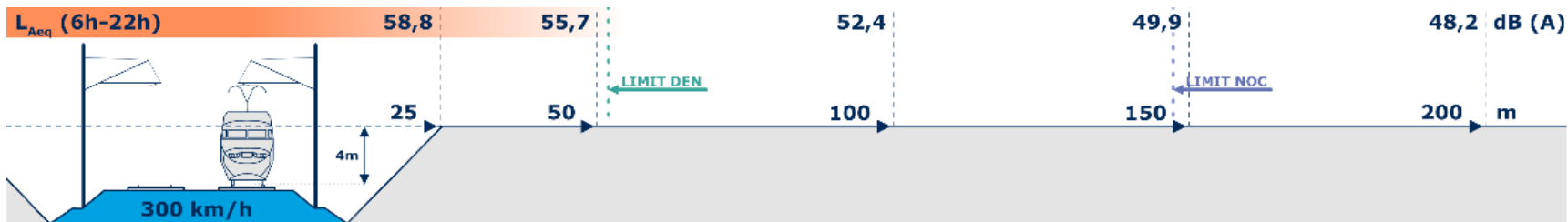
# Negativní vliv na okolí? Zejména hluk.

Zatížení hlukem od vlaků TGV v závislosti na profilu trati a přítomnosti akustické ochrany.



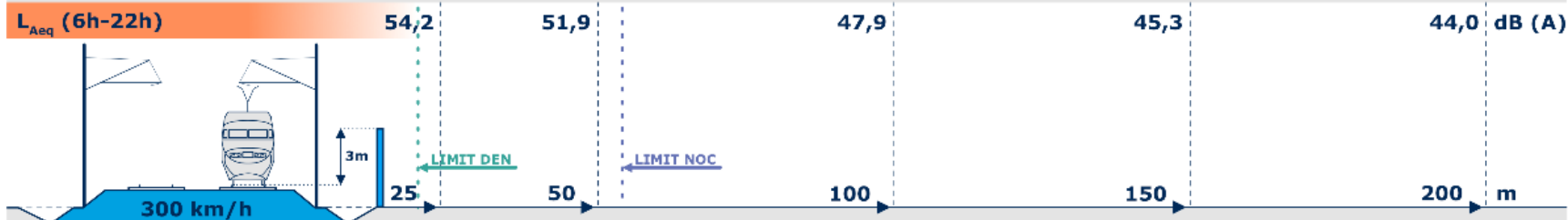
# Negativní vliv na okolí? Zejména hluk.

Zatížení hlukem od vlaků TGV v závislosti na profilu trati a přítomnosti akustické ochrany.



Trať v zářezu hloubky 4 m od temene kolejnice bez další protihlukové ochrany

Ekvivalentní hladina akustického tlaku při průjezdu 100 vlaků/den Zdroj: RFF / SNCF Réseau

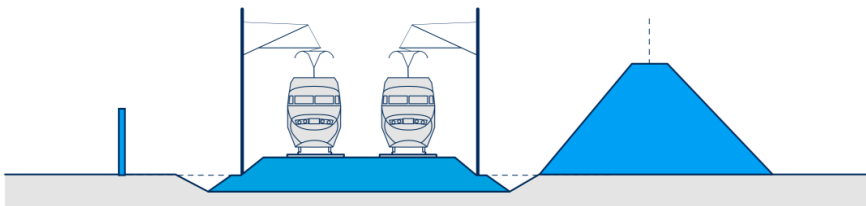


Trať na úrovni terénu s protihlukovou stěnou o výšce 3 m nad temenem kolejnice

Ekvivalentní hladina akustického tlaku při průjezdu 100 vlaků/den Zdroj: RFF / SNCF Réseau

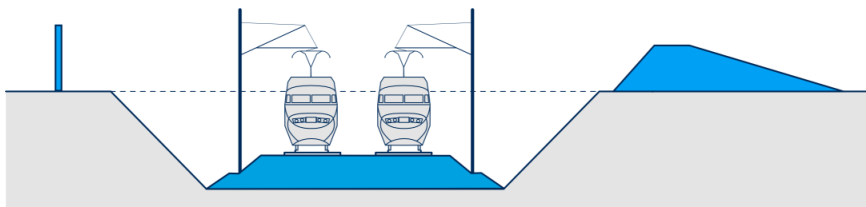


# Jaké jsou možnosti ochrany proti šíření hluku?

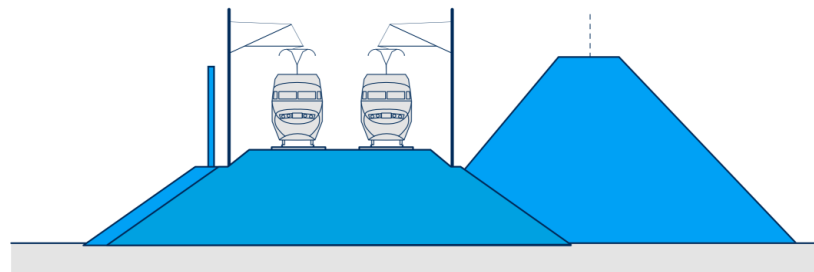


Stěna je efektivní a úzká

Val je přirozený a zabere více místa

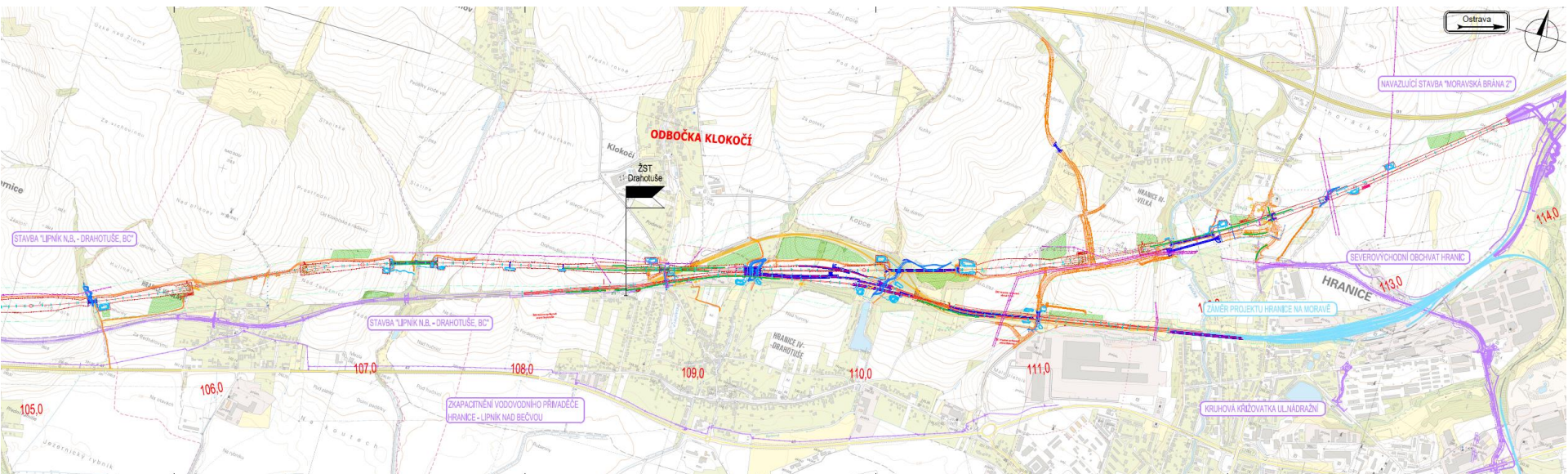


Val u náspu vyžaduje velmi mnoho prostoru (až desítky metrů)



Požadavky obcí na protihlukové valy a začlenění do krajiny zábor spíše zvětšují.

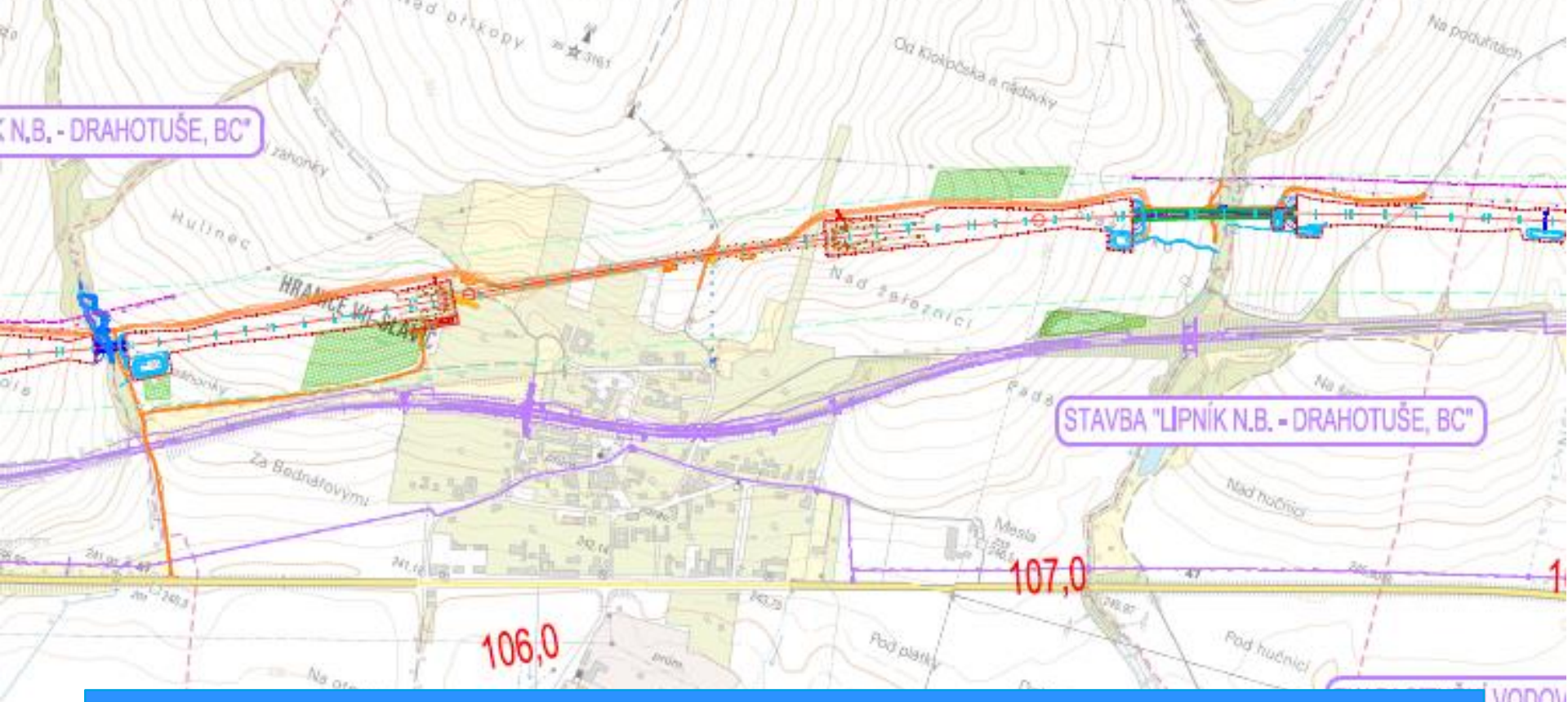
# VRT a Hranice



## VRT v okolí Hranic







## VRT v okolí Hranic - Slavice



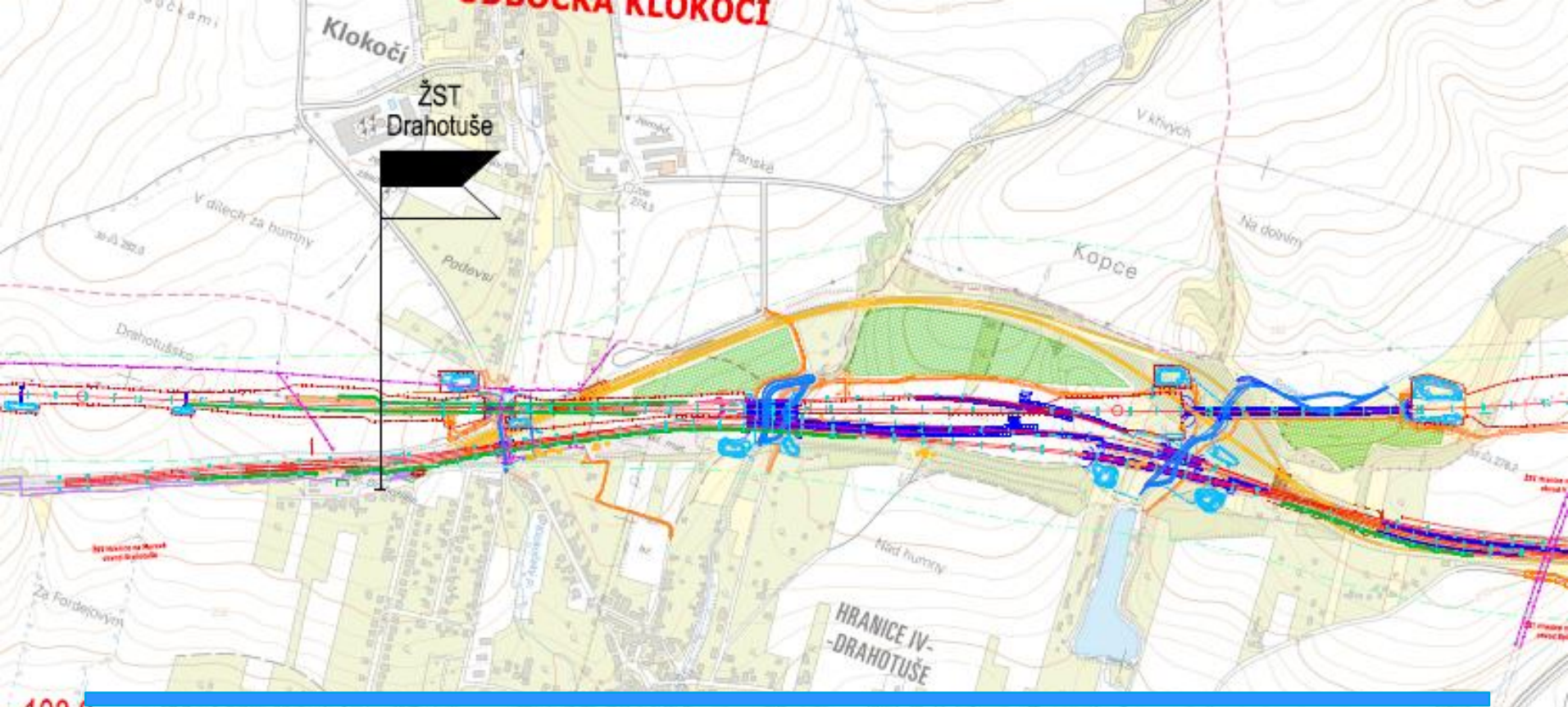


## VRT v okolí Hranic - Slavíč



VRT Praha – Brno – Ostrava/Břeclav





## VRT v okolí Hranic – Drahotuše/Klokočí







## VRT v okolí Hranic – Drahotuše/Klokočí



VRT Praha – Brno – Ostrava/Břeclav



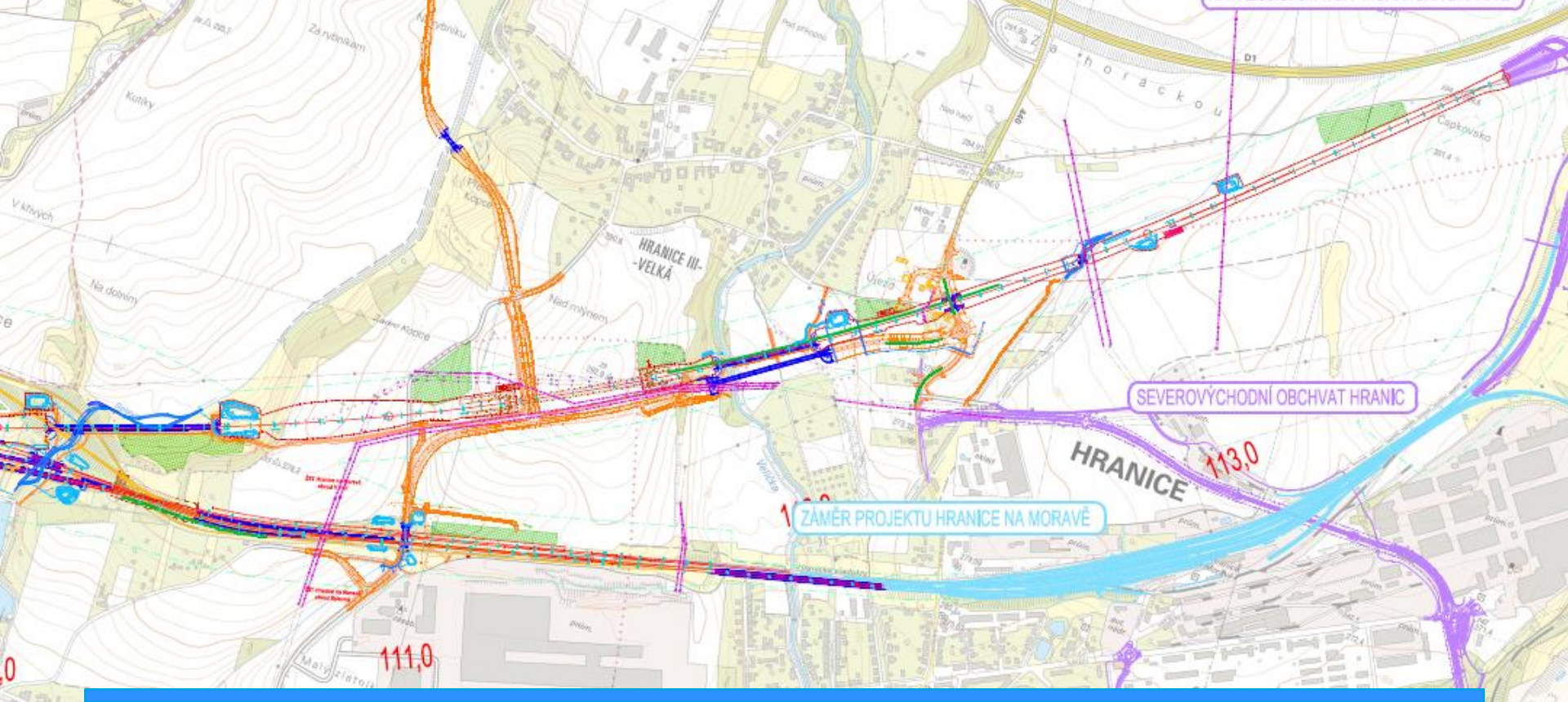


## VRT v okolí Hranic – Drahotuše/Klokočí



VRT Praha – Brno – Ostrava/Břeclav





## VRT v okolí Hranic – Velká





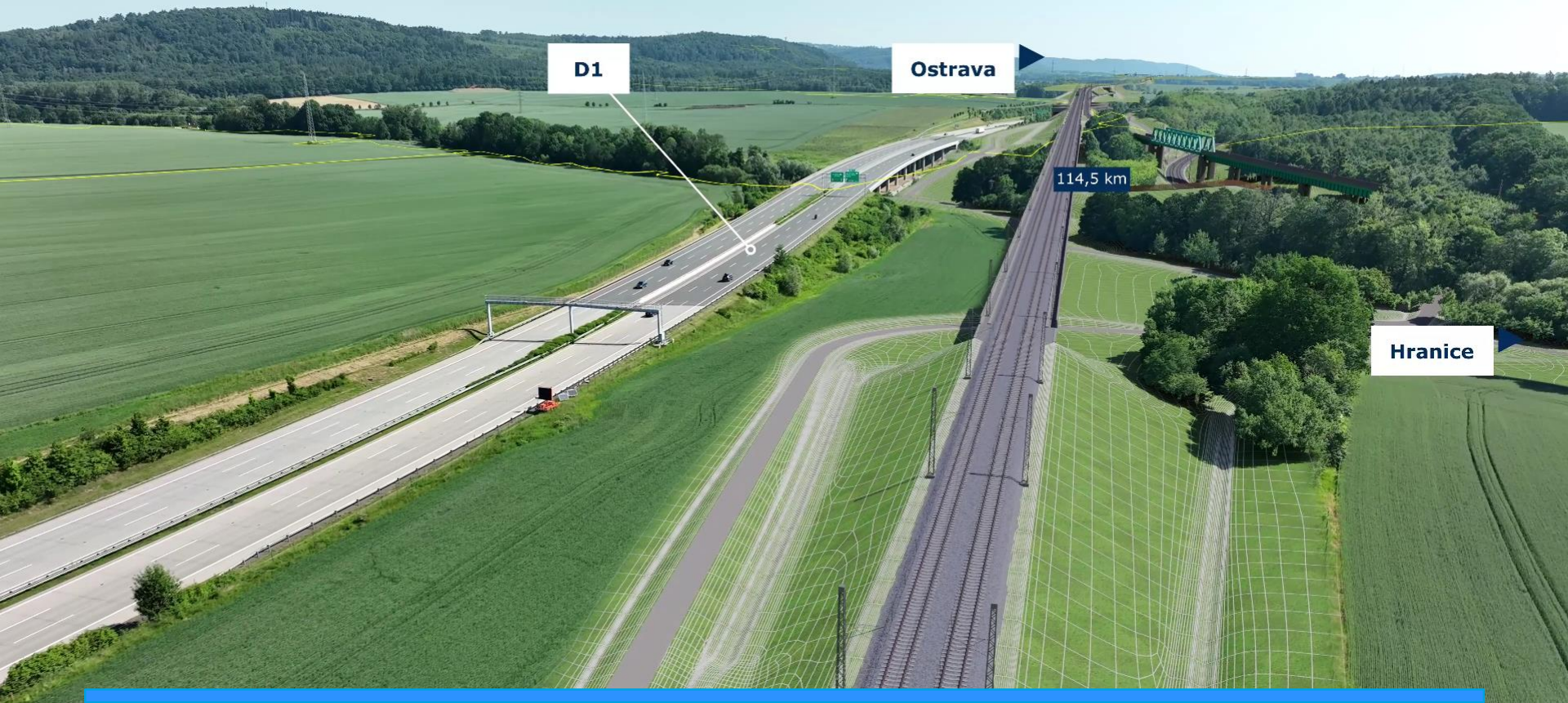


## VRT v okolí Hranic – Velká



VRT Praha – Brno – Ostrava/Břeclav





## VRT v okolí Hranic – Velká



VRT Praha – Brno – Ostrava/Břeclav





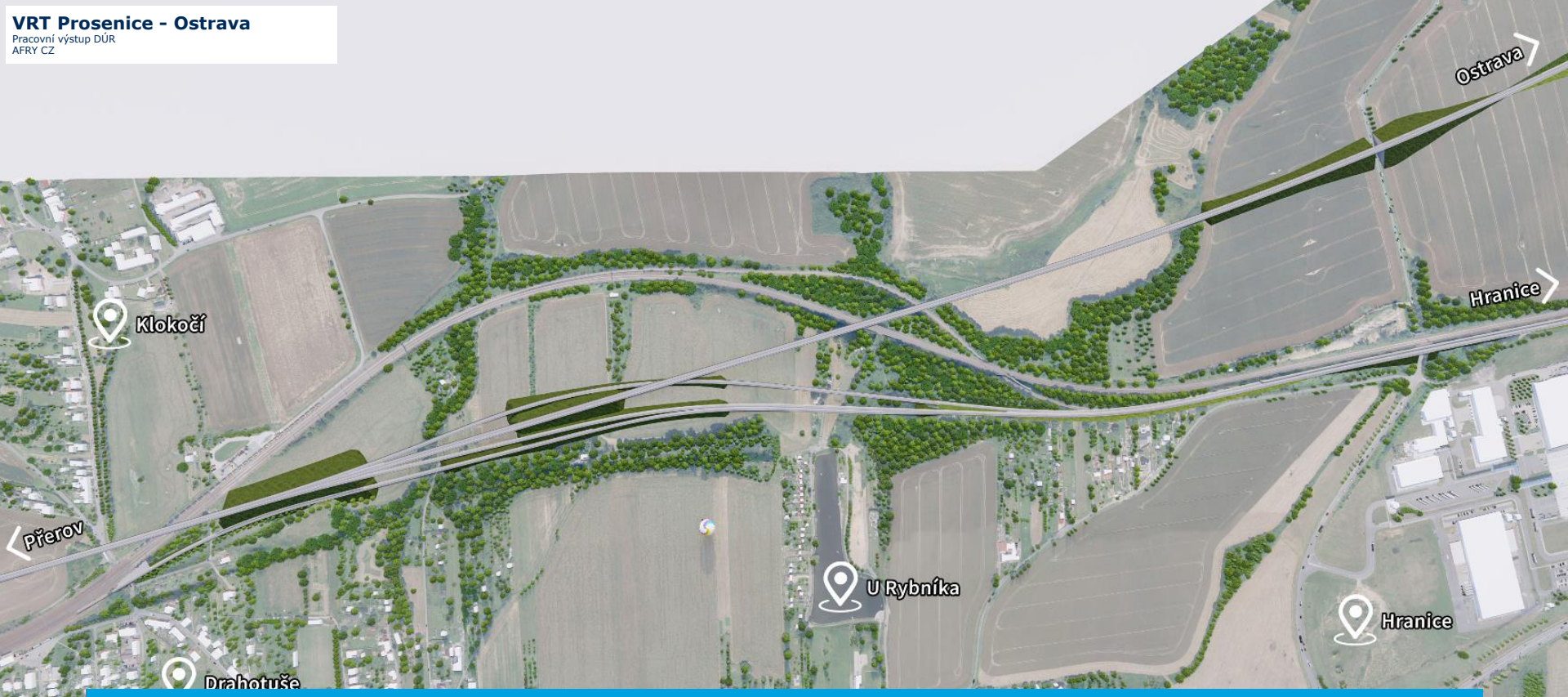
## VRT v okolí Hranic – Velká



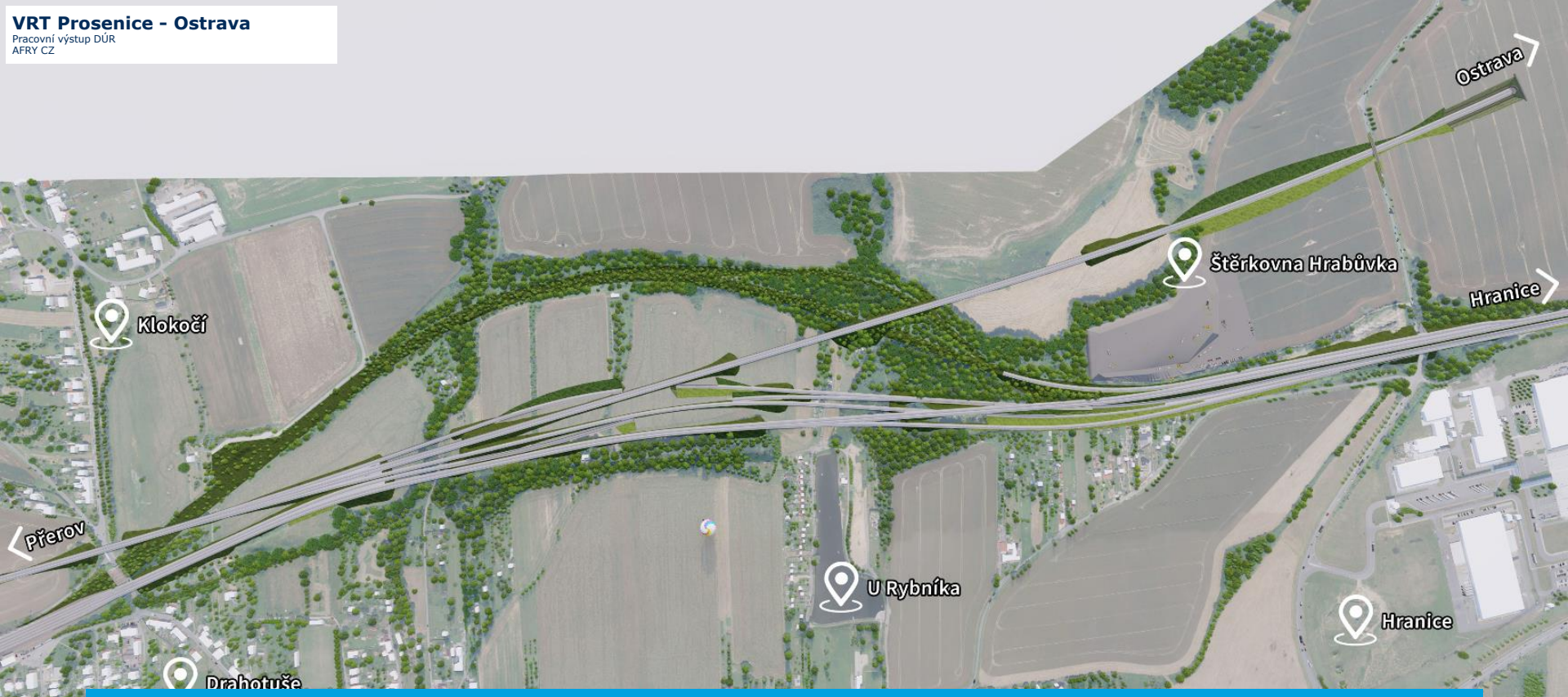
VRT Praha – Brno – Ostrava/Břeclav

# Původní varianty





## Varianta č. 2 – letecký pohled



## Varianta č. 4 – letecký pohled





## Varianta č. 2 – pohled od ŽST Drahotuše



## Varianta č. 4 – pohled od ŽST Drahotuše





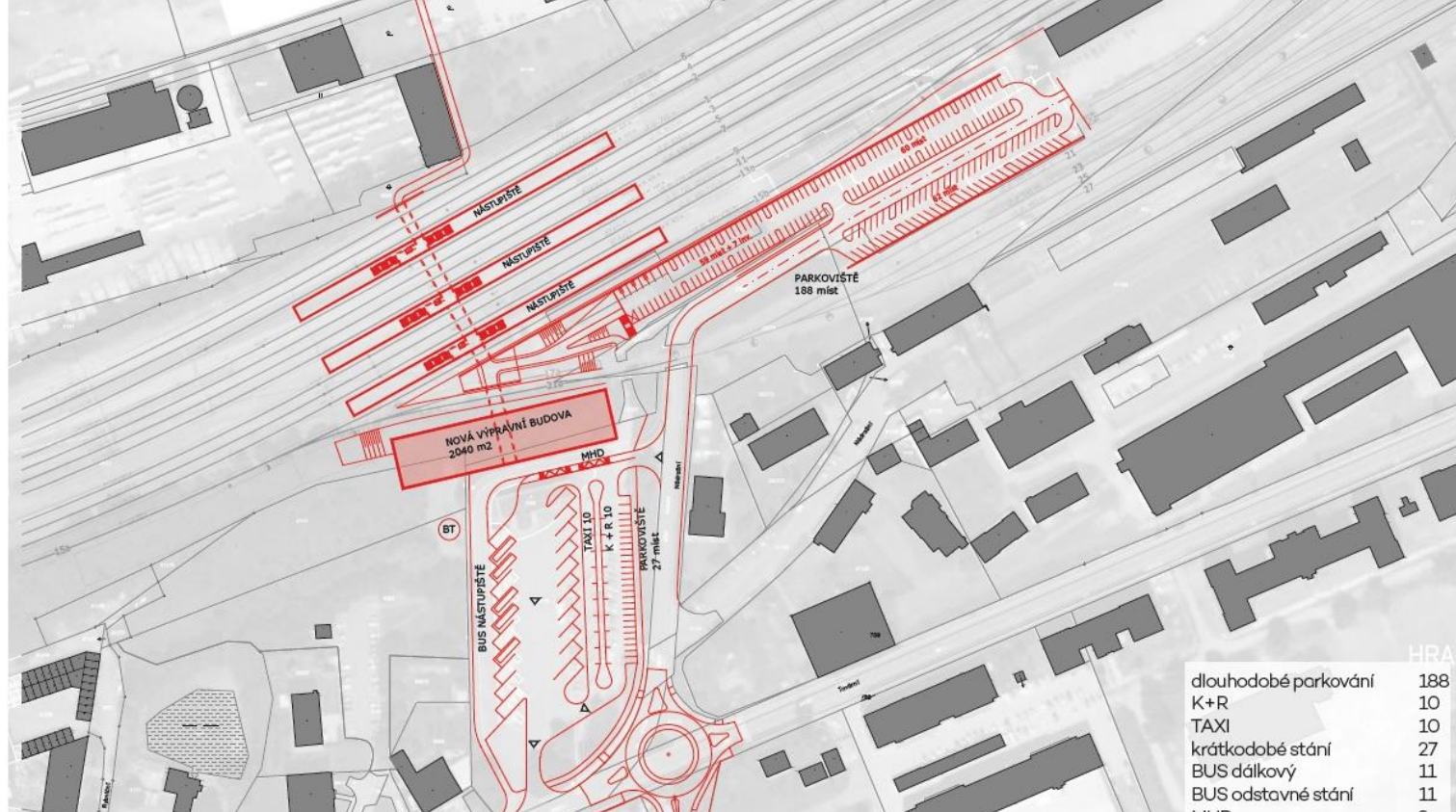
## Varianta č. 2 – pohled z Klokočí



## Varianta č. 4 – pohled z Klokočí

# Stanice Hranice na Moravě





## Stanice Hranice na Moravě



# Technické řešení online

GIS VRT Polabí (Praha-Běchovice – Poříčany)



GIS VRT Moravská brána I (Prosenice – Hranice n/M)



Postupně zpřístupníme i další úseky.



## **VRT v okolí Hranic**

Ing. Marek Pinkava

Stavební správa VRT, náměstek ředitele  
[vrt@spravazeleznic.cz](mailto:vrt@spravazeleznic.cz)