

Příprava vysokorychlostních tratí

Ing. Martin Švehlík, Mgr. Monika Kotasová, Ing. Pavel Hruška
Odbor přípravy vysokorychlostních tratí, Správa železnic

Chlumec, 6. 4. 2022



Nové železniční spojení Drážďany – Praha

Martin Švehlík

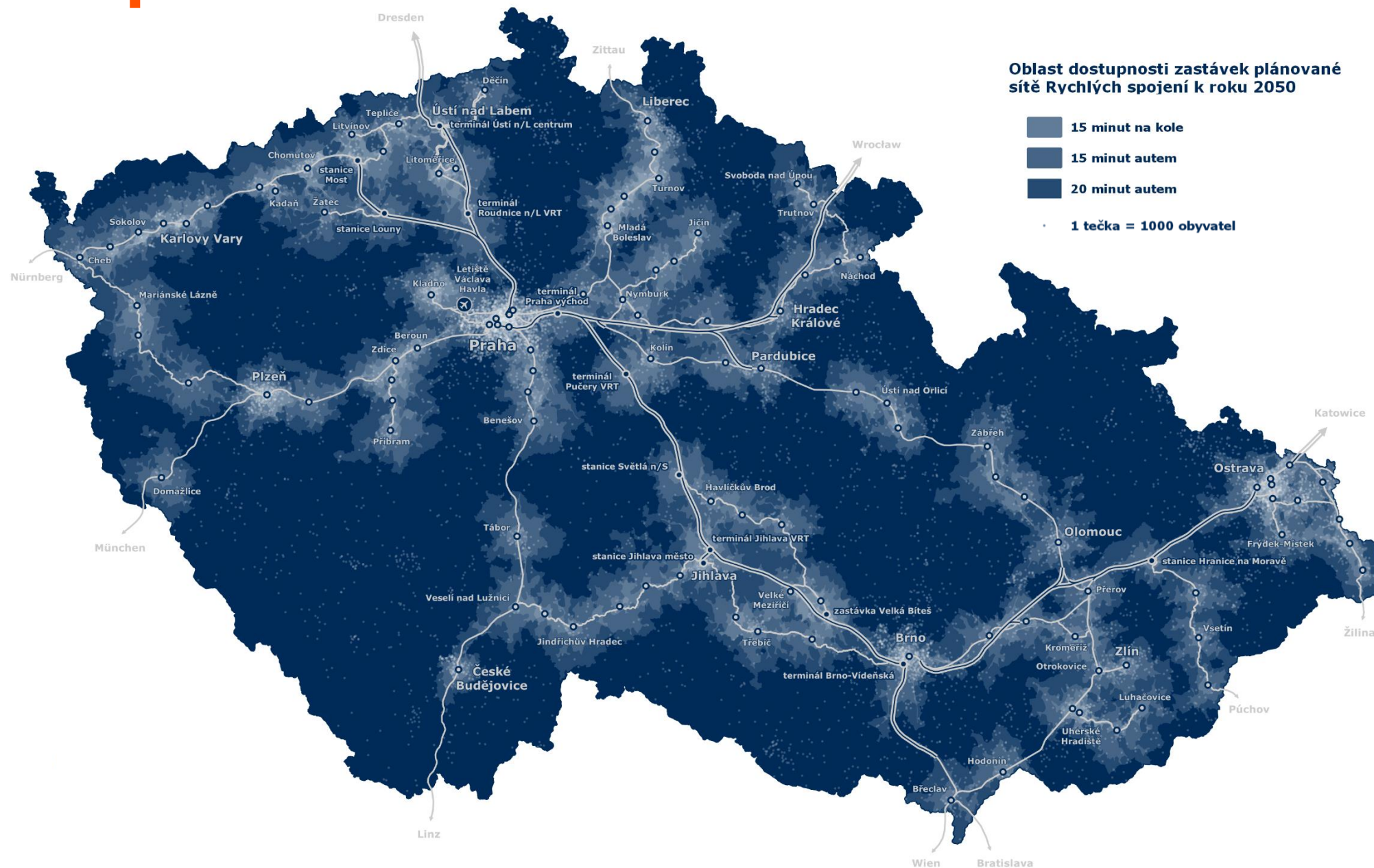


VRT a modernizace železniční tratě

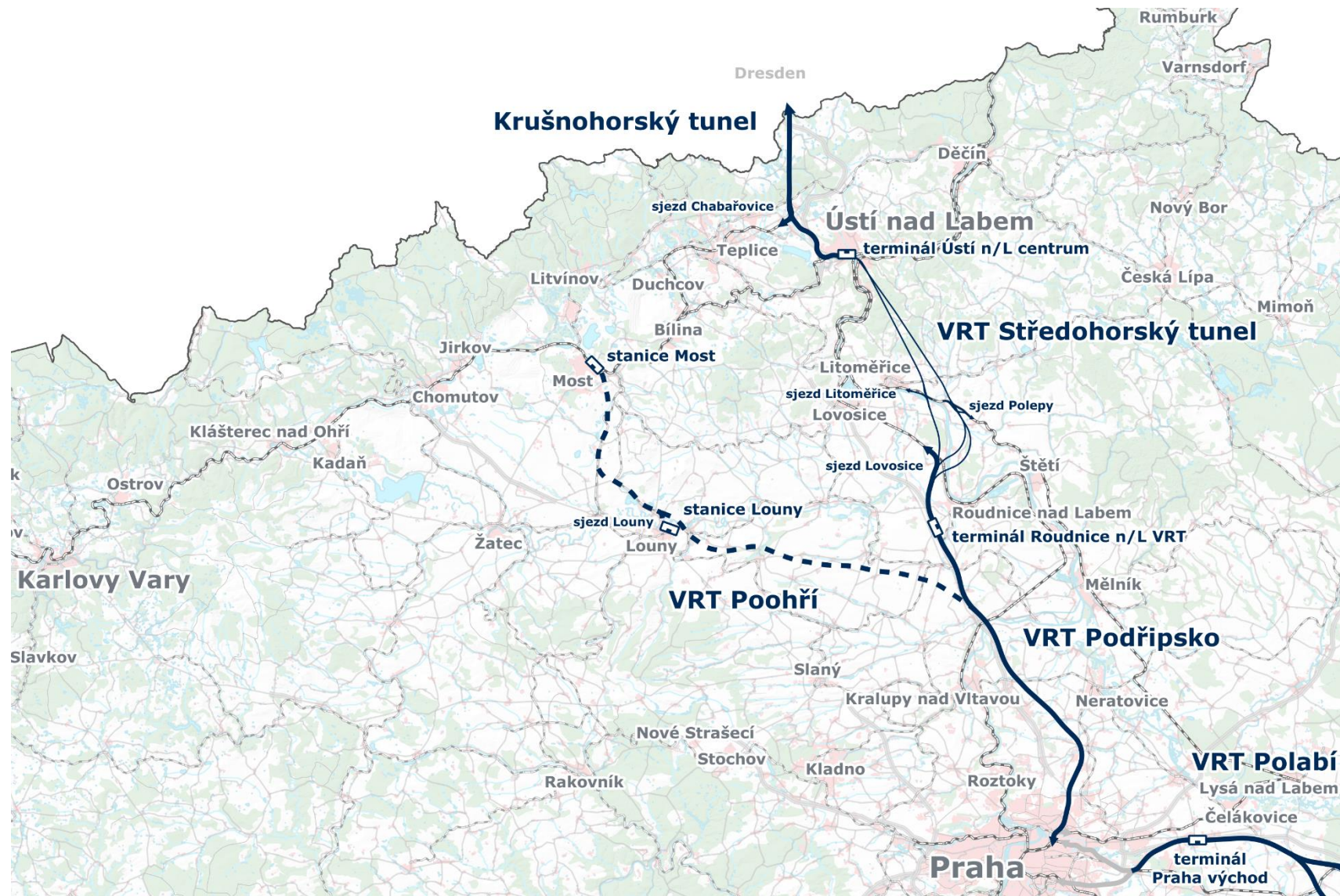
- dostupnost rychlé dopravy pro minimálně 75 % obyvatel ČR
- dostupnost krajských měst z Prahy do 2 hodin
- rozsáhlé investiční akce nad rámec RS
- SP VRT další modernizaci železniční sítě zohledňovaly



Dostupnost RS



RS 4 VRT Praha – Ústí n/L – Drážďany





Nové železniční spojení Drážďany – Praha

Monika Kotasová



Fáze přípravy VRT

I. Strategická fáze (2014 - 2018)

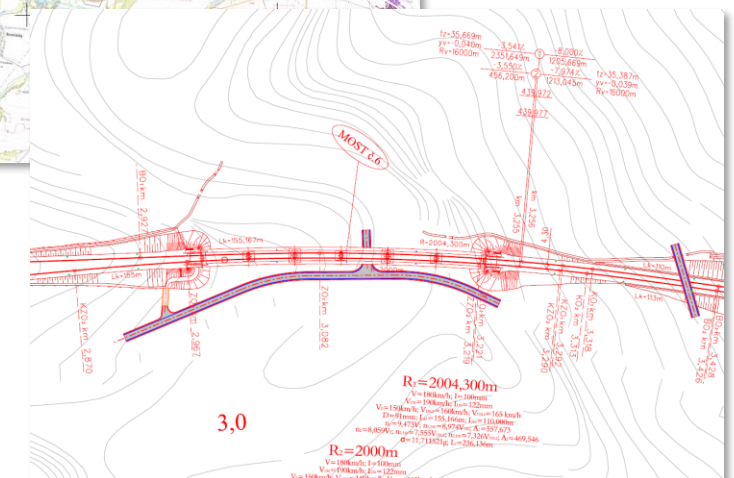
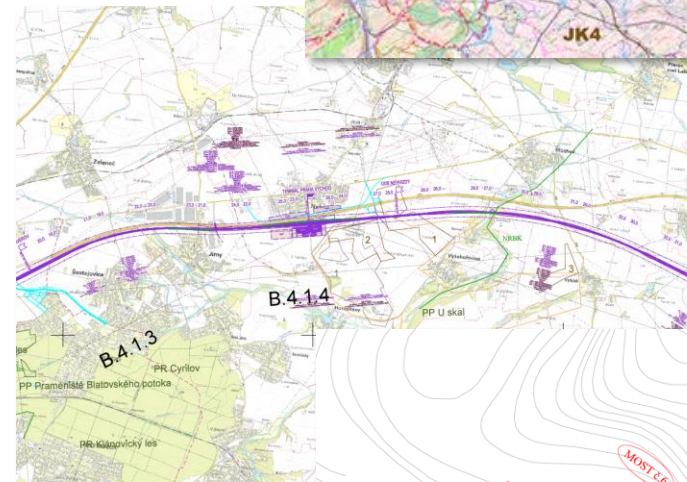
- Dopravní politika
- Politika územního rozvoje ČR
- Program rozvoje RS v ČR
- Územní a technická studie

II. Předinvestiční fáze (2018 – 2023)

- **Studie proveditelnosti a schválení investice CK MD ČR**
- **Územní plánování**
Aktualizace zásad územního rozvoje kraje
SEA a veřejné projednání
- **Územní řízení**
Dokumentace pro územní rozhodnutí (DÚR)
EIA a veřejné projednání
Vydání územního rozhodnutí

III. Stavební řízení (2023 – 2025)

- Dokumentace pro stavební povolení
- Majetkoprávní vypořádání
- Vydání stavebního povolení



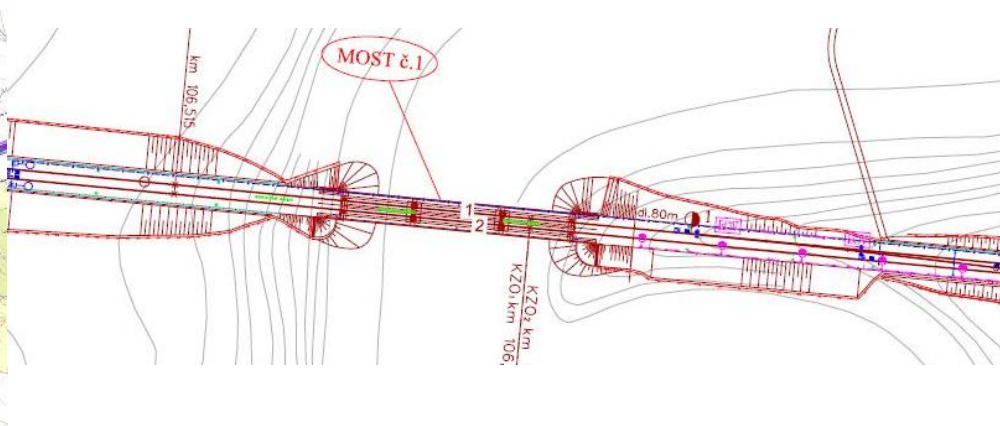
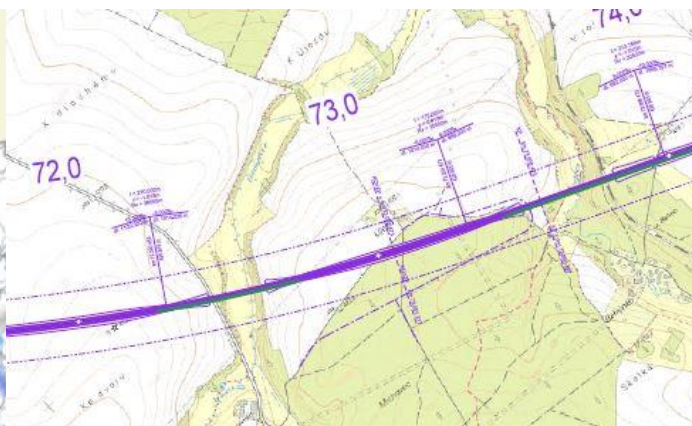
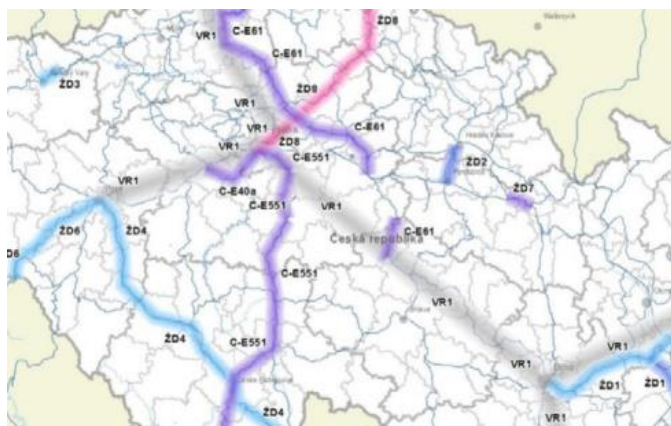
Jak se stavba upřesňuje?

Politika územního
rozvoje ČR

Zásady územního
rozvoje kraje

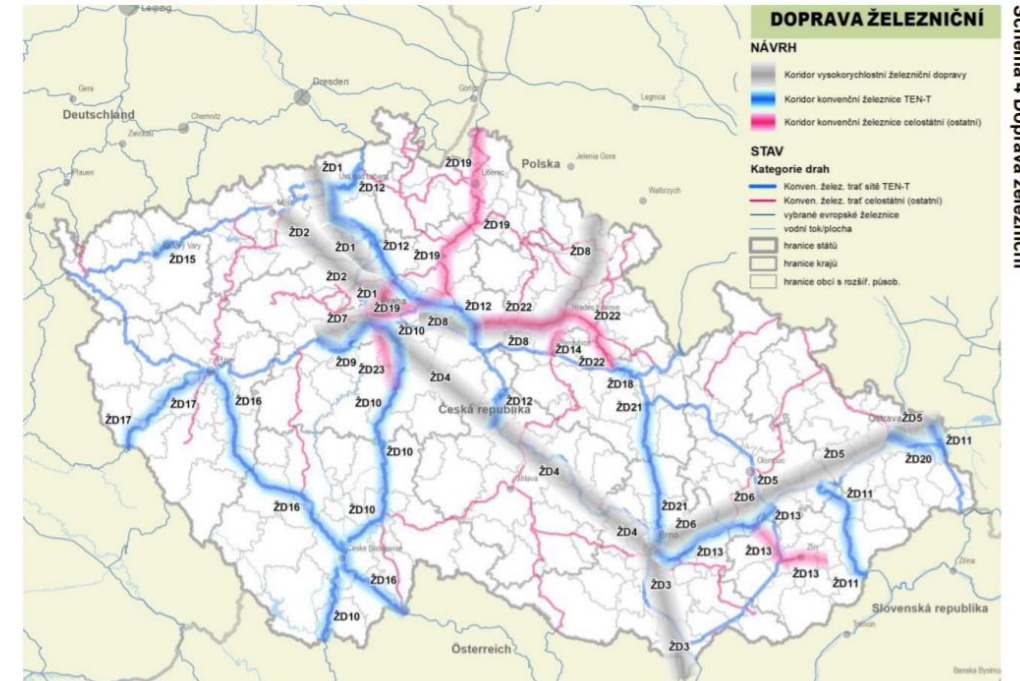
Územní rozhodnutí

Stavební
povolení



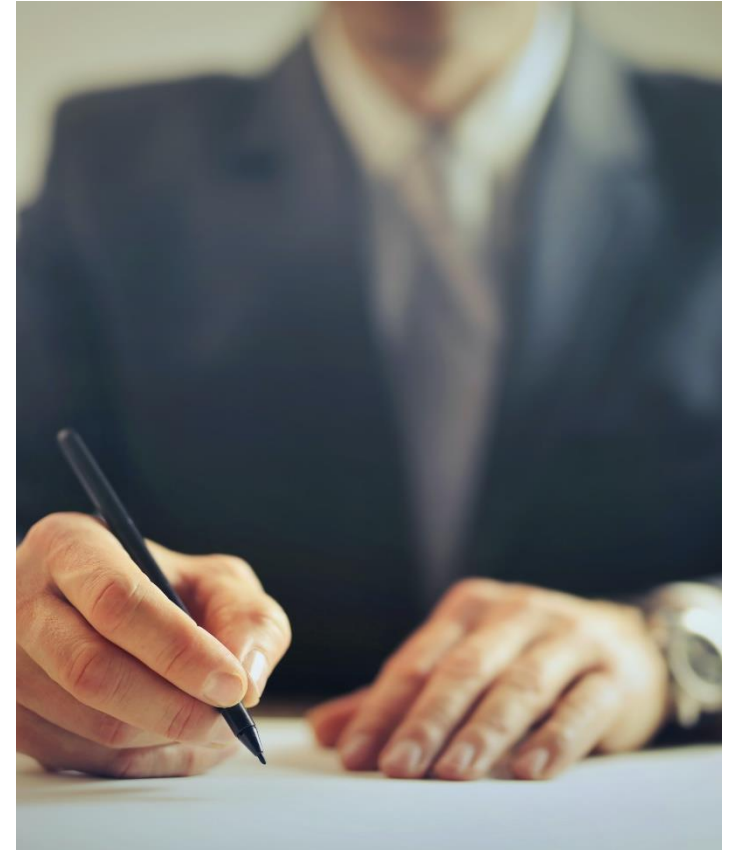
Politika územního rozvoje ČR (PÚR)

- Určuje ve stanoveném období požadavky na **konkretizaci úkolů územního plánování v republikových, přeshraničních a mezinárodních souvislostech**, a **určuje strategii a základní podmínky pro naplňování těchto úkolů**
- Návrh Aktualizace č. 4 PÚR byl 12. 7. 2021 schválen vládou
- Pozbývá platnosti vydáním **územního rozvojového plánu** dle zákona č. 283/2021 Sb., stavební zákon (nový stavební zákon)



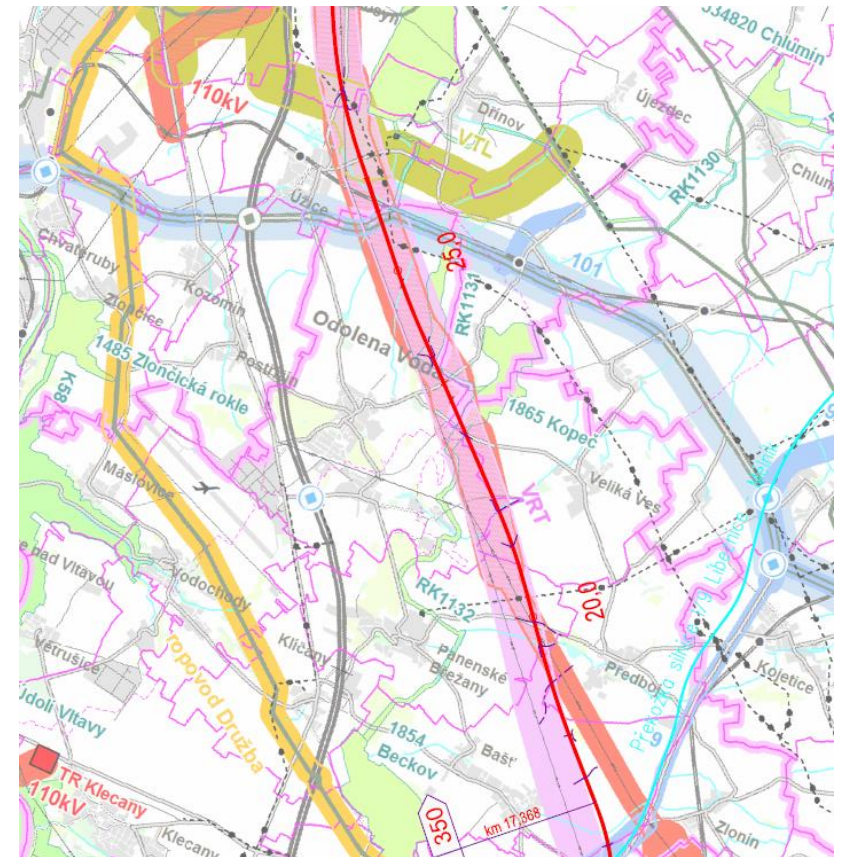
Podněty k VRT

- Kdo?
 - **Samosprávy**
 - **Dotčené orgány**
 - **Dotčené osoby**
 - **Veřejnost**
- Kdy?
 - **Zásady územního rozvoje**
 - **Územní řízení**
 - **Stavební řízení**
 - **Procesy EIA a SEA**
- Jak?
 - **Námítky (dotčené osoby) → rozhodnutí**
 - **Připomínky (každý) → vypořádání**



Zásady územního rozvoje (ZÚR)

- Nástroj územního plánování na úrovni krajů
- Definovány stavebním zákonem
- Nadřazeny územním plánům obcím
- Obecná pravidla pro rozvoj území
- Součástí jsou rozvojové záměry nadmístního významu
- Aktualizace každé 4 roky



Aktualizace ZÚR



Aktualizace ZÚR (AZÚR) - účastníci



— Dotčené orgány, ministerstva a sousední kraje

— Dotčené obce a veřejnost – **neúčastní se jednání**



— Dotčené orgány, MMR

— **Dotčené obce a veřejnost**



— **Dotčené orgány, ministerstva, sousední kraje**

— **Dotčené obce**

— **Veřejnost**

Aktualizace ZÚR (AZÚR) - termíny



— do 30 dnů: stanoviska, vyjádření, připomínky



— do 7 dnů: dotčené orgány, MMR - stanoviska

Dotčené obce, zástupce veřejnosti a oprávněný investor – **námítky**

Veřejnost - připomínky



— do 7 dnů: dotčené orgány - stanoviska

Dotčené obce, zástupce veřejnosti a oprávněný investor – **námítky**

Veřejnost - připomínky

Aktualizace ZÚR (AZÚR)

Zkrácený postup pořizování spočívá ve **spojení** společného projednání s veřejným projednáním, tzn., **koná se jedno jednání** za účasti jak dotčených orgánů, ministerstev, sousedních krajů, tak i dotčených obcí i veřejnosti.

Podrobně: proces aktualizace ZÚR

Návrh na aktualizaci ZÚR

Společné jednání o návrhu aZÚR a vyhodnocení vlivů na udržitelný rozvoj území

- Ministerstvo pro místní rozvoj (vyjádření)
- Dotčené orgány (stanoviska)
- Sousední kraje (připomínky)

Vydání vyhlášky o aZÚR – do 30 dnů se k záměru může vyjádřit každý

Krajský úřad projedná návrh a vyhodnocení s MŽP, MPSV, MPO, Mze, MD, MK, MMR, hygienickou stanicí, dotčenými orgány, sousedními státy a orgánem ochrany přírody

Zastupitelstvo kraje schválí výběr nejvhodnější varianty trasování VRT

Veřejné projednání – může se ho zúčastnit každý

KÚ přepracuje, přezkoumá, odůvodní a předloží zastupitelstvu kraje návrh na vydání ZÚR s jejich odůvodnění





Nové železniční spojení Drážďany – Praha

Pavel Hruška



Plán etapizace výstavby

I. Úsek Praha – sjezd Lovosice/sjezd Litoměřice

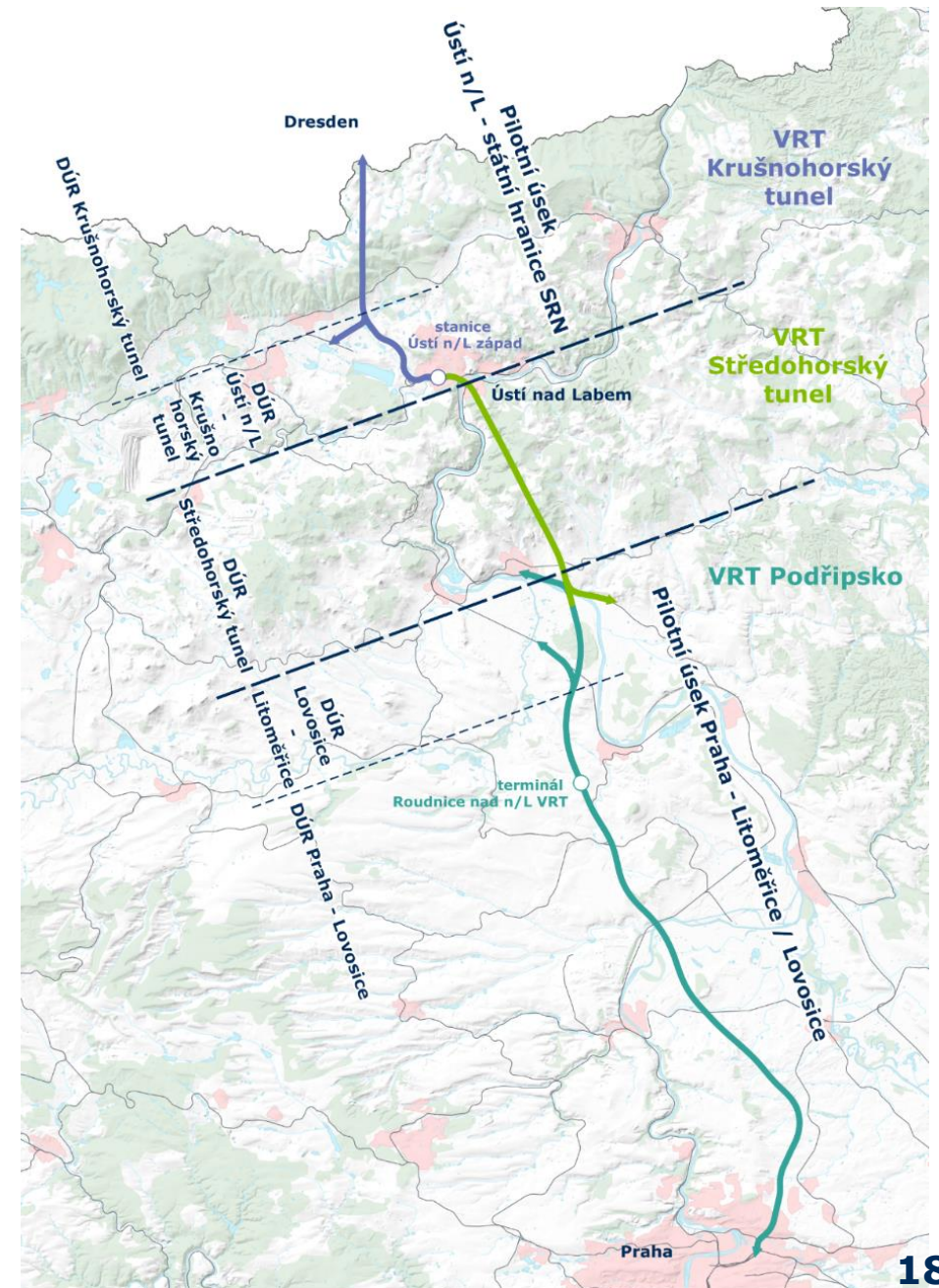
- 57,9 km
- návrhová rychlost až 320 km/h
- provoz od 2031

II. Úsek Ústí nad Labem – Heidenau (Dresden)

- 16,4 km (na území ČR)
- návrhová rychlost až 200 km/h pro osobní vlaky, 120 km/h pro nákladní vlaky
- Krušnohorský tunel délky cca 26 km
- provoz od 2039

III. Úsek sjezd Litoměřice – Ústí nad Labem

- 21,5 km
- Středohorský tunel délky 18,5 km
- návrhová rychlost až 250 km/h
- Provoz od 2046



Harmonogram příprav

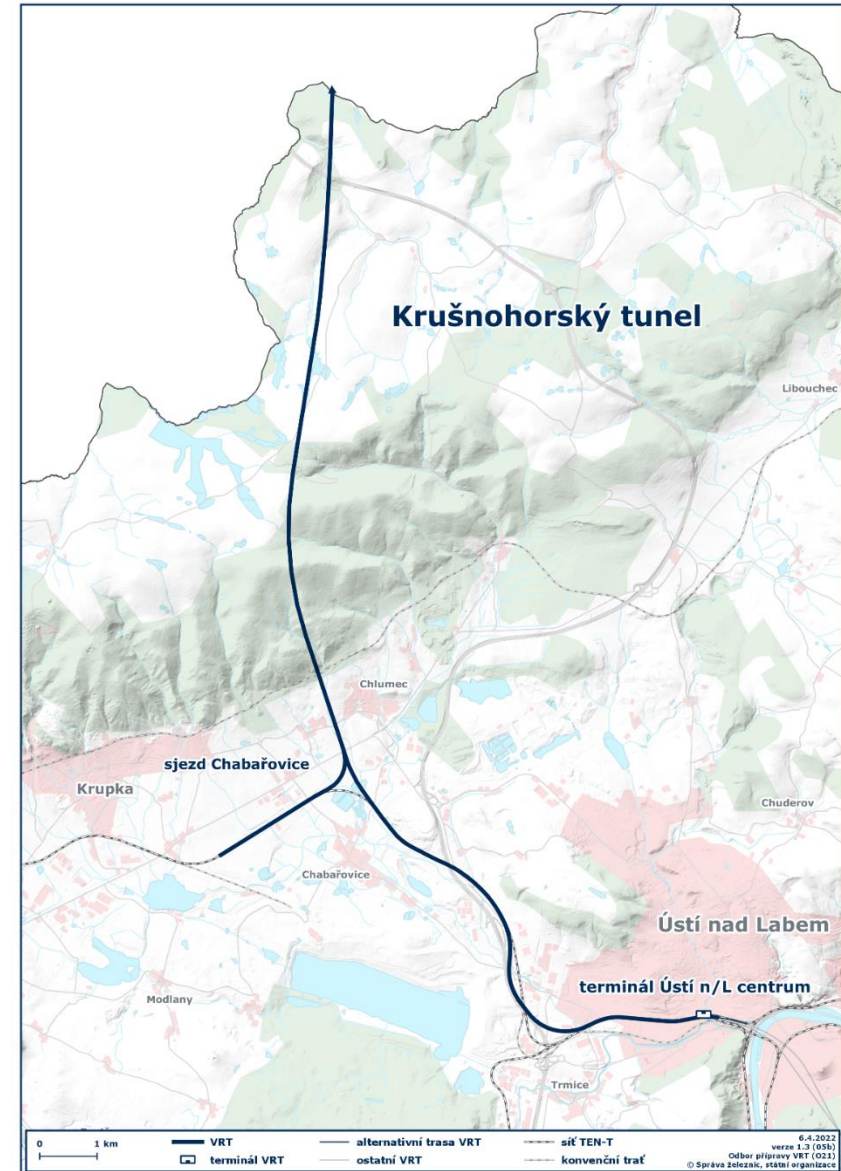
- Studie proveditelnosti 2017 – 2020
- Zpracování dokumentace DÚR a EIA
 - **Podřipsko (Praha – sjezd Lovosice) 2022 – 2023**
 - **Podřipsko (sjezd Lovosice – sjezd Litoměřice) 2023 – 2024**
 - **Krušnohorský tunel 2022 – 2024**
 - **Středohorský tunel 2030 – 2031**



Technické řešení

— Úsek Krušnohorský tunel

- Ústí nad Labem centrum – Hranice SRN – (Heidenau)
- provozní rychlost až 200 km/h
- Krušnohorský tunel >26km (ČR 11,7km)
- Ústí n. L. – Kr. tunel 10km

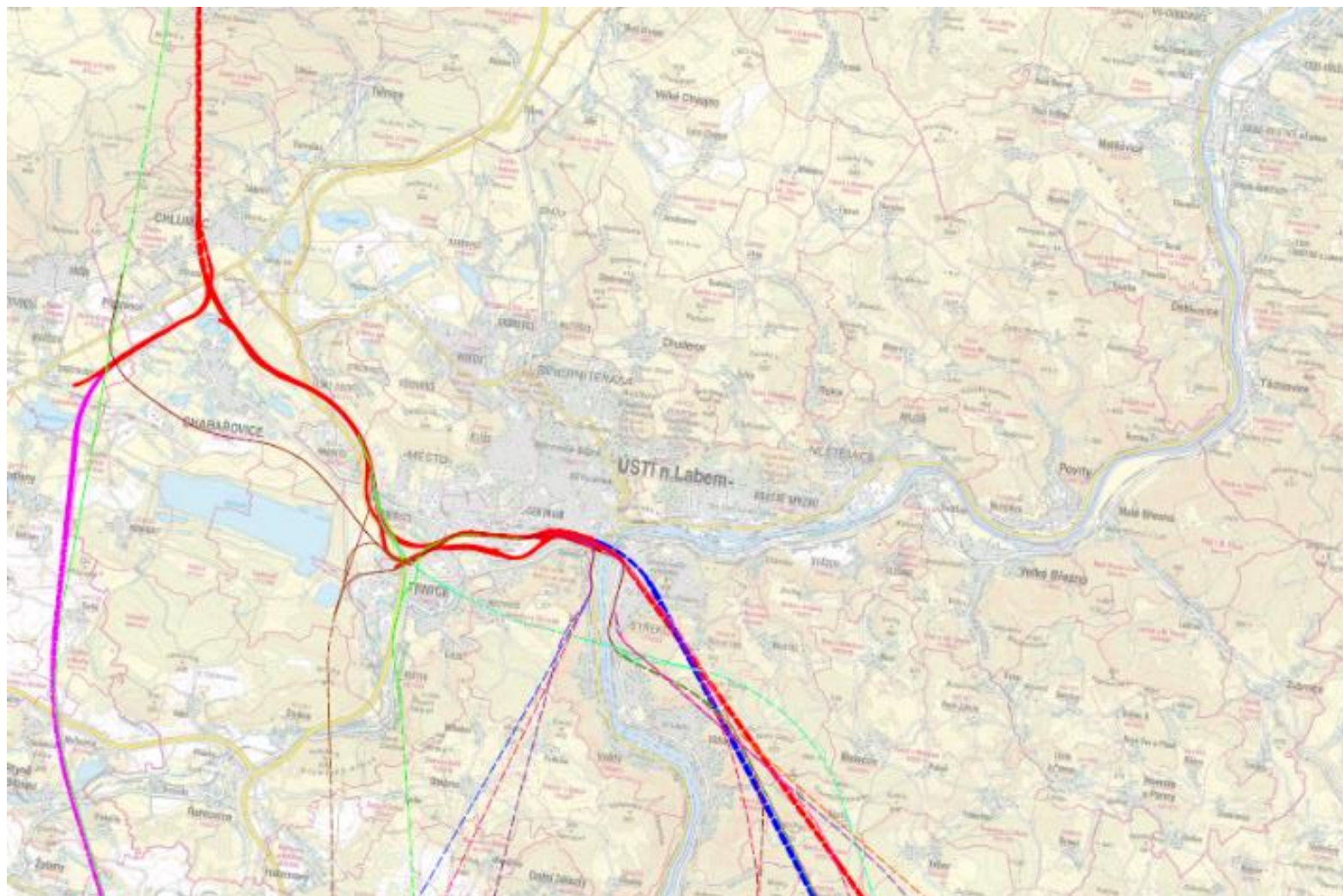


Obecné informace o projektu RS4

Výběr trasování

- **Program rozvoje Rychlých železničních spojení v ČR**
 - 2017 leden
- **ÚTS Praha – Litoměřice**
 - Variantní trasy i mimo územní rezervu
- **SP Praha – Drážďany**
 - Závěr jednání CK MD dne 26.2.2019 > opuštění trasy územní rezervy
- **Následná fáze:**
 - **DÚR VRT Krušnohorský tunel**
 - Posouzení v rámci EIA a územního řízení
 - Možno až po schválení aZÚR

Aktualizace Zásad územního rozvoje



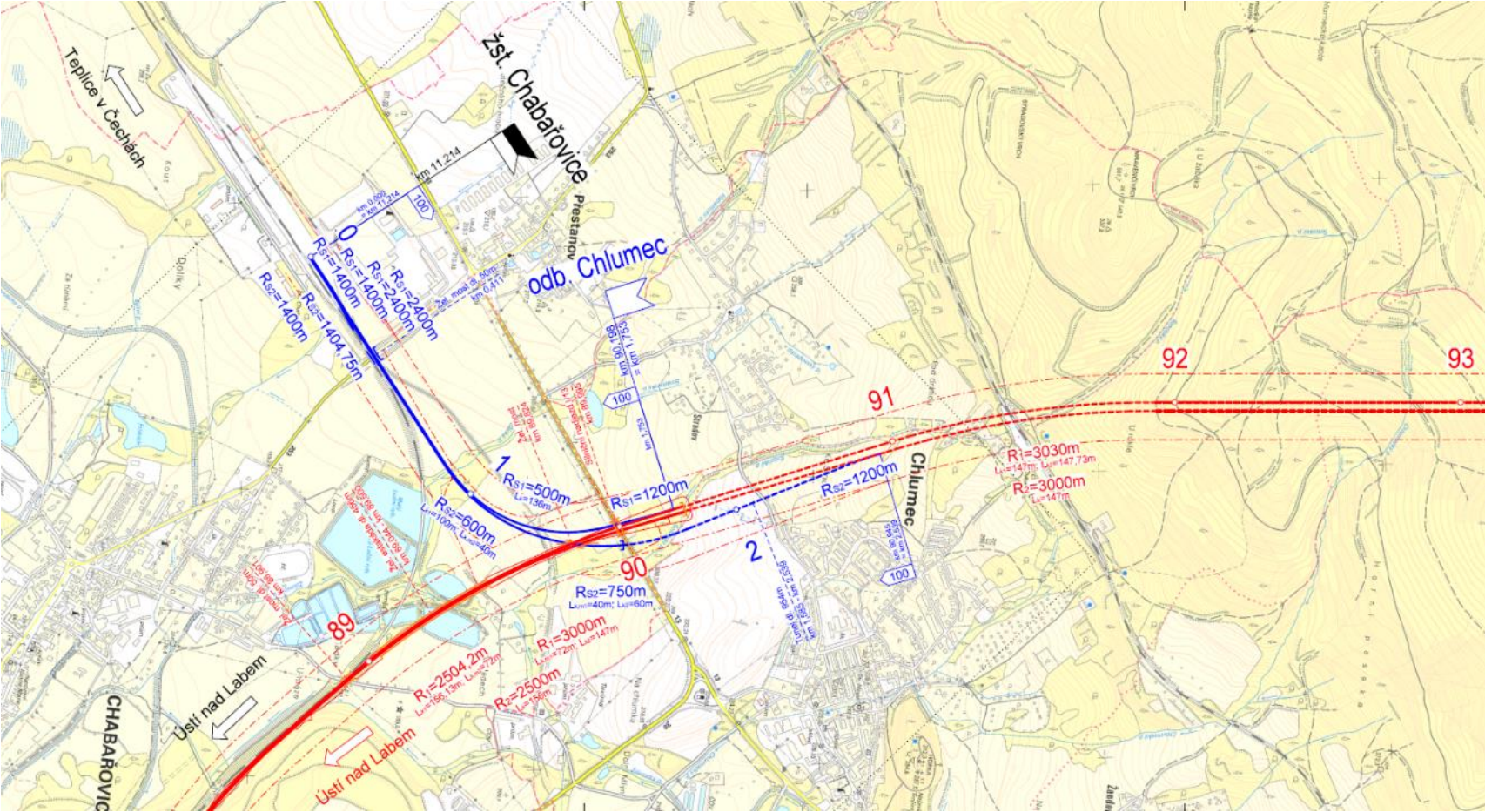
- LEGENDA
- TRASA 1 (varianta ZÚR)
 - TRASA 2 (Mrohevý kopec)
 - TRASA 3 (Holý vrch)
 - TRASA 4 (Varianta B)
 - TRASA 5 (Varianta L1/A)
 - TRASA 6 (Varianta C)
 - TRASA 7 (Varianta D)
 - TRASA 8 (Varianta L3)
 - TRASA 9 (Varianta L2)
 - TRASA 10 (Varianta E)
 - TRASA 11 (Varianta B2)
 - TRASA 12 (Varianta F2)
 - TRASA 13 (Varianta F)
 - TRASA 14 (Varianta C)
 - TRASA 15 (Varianta A)
 - TRASA 16 (Varianta F2)
 - TRASA 17 (alternativa Močidla)
 - TRASA 18 (alternativa Terezín 2)



Opisovatel: Opatovský		Autorský kolektiv: územní plánovací ústav ÚPÚ	
Proj. číslo: STROJOPISNÝ ESTRIKAT	Projektant: Ing. JIN ZEMKOUŠEK	Stupeň: 1	Číslo: 1/2014
Přehledná situace			
Prověřované varianty trasy VRT 2014 - 2020			
Škála: 1:10 000	Stav: 01/2014		

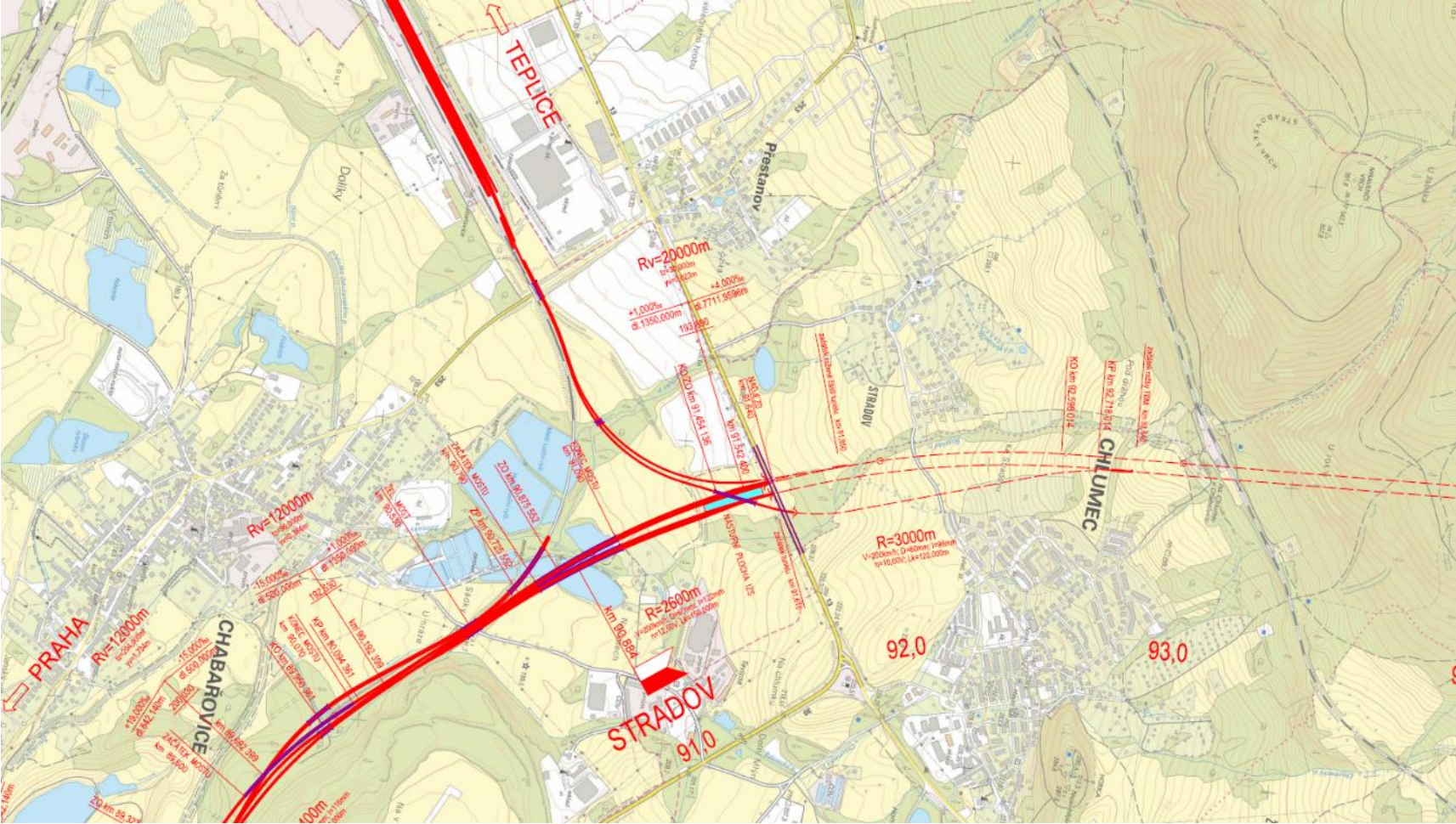
Situace na Chlumecku

Návrh z ÚTS 2015



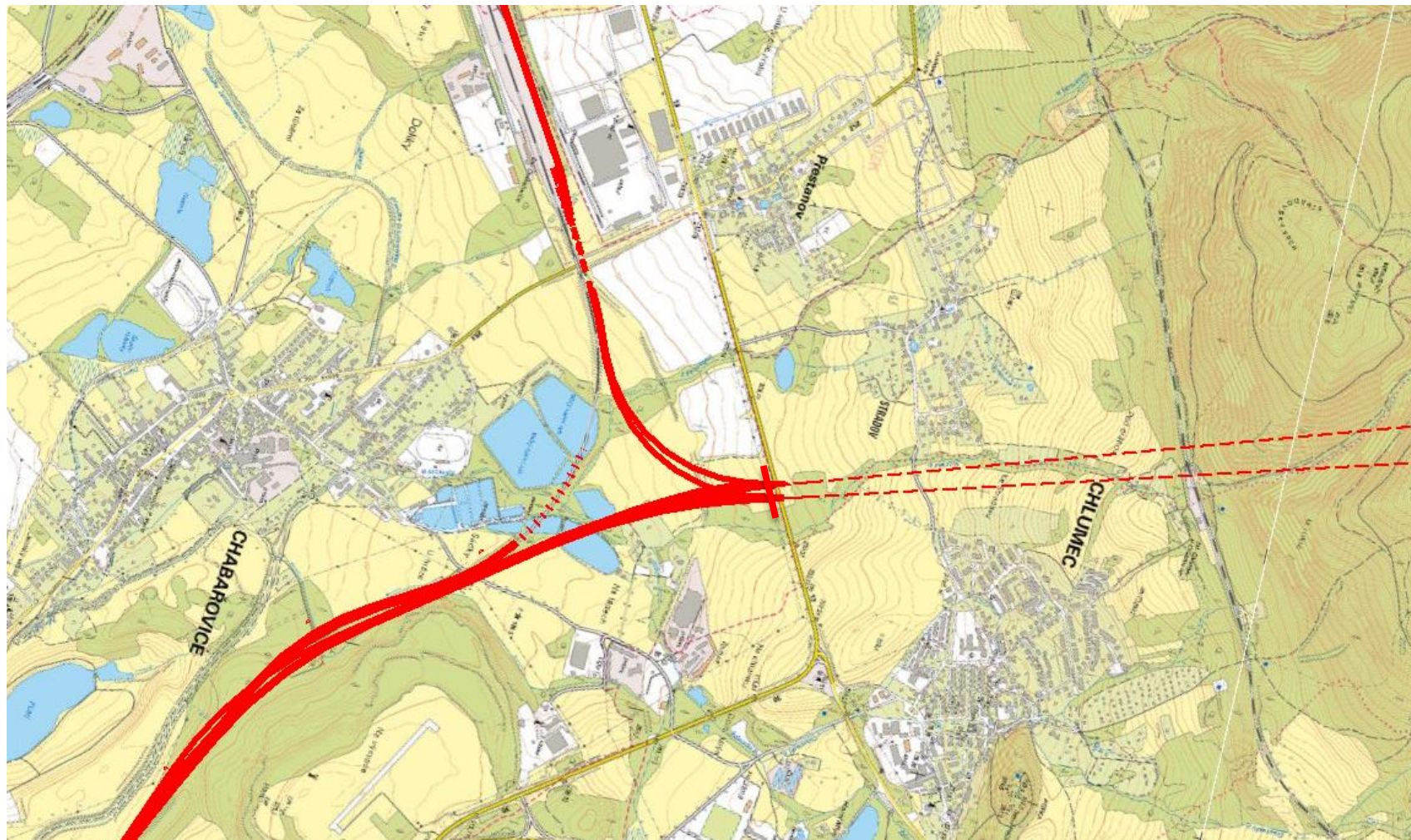
Situace na Chlumecku

Návrh ze SP 2020

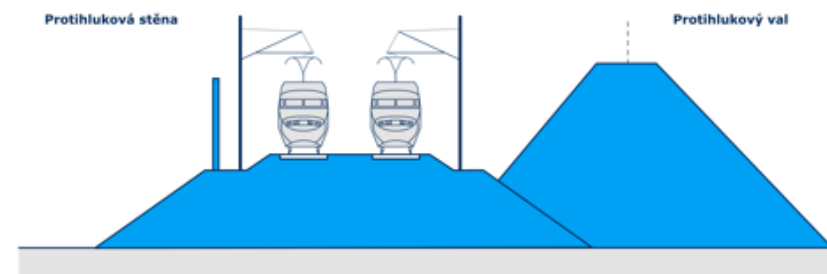
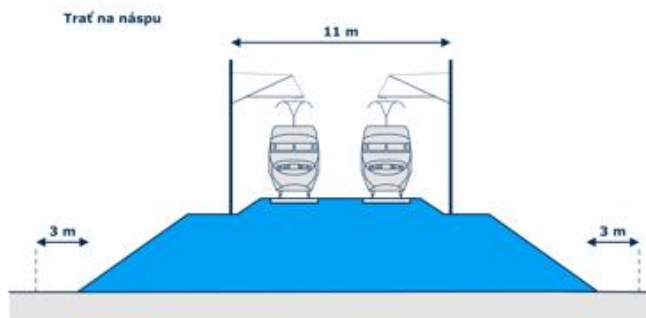
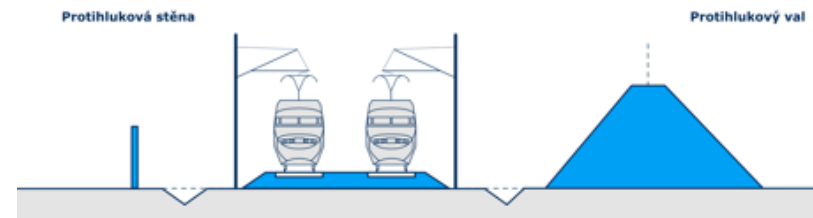
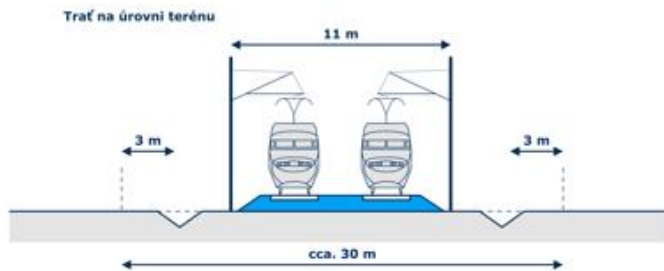
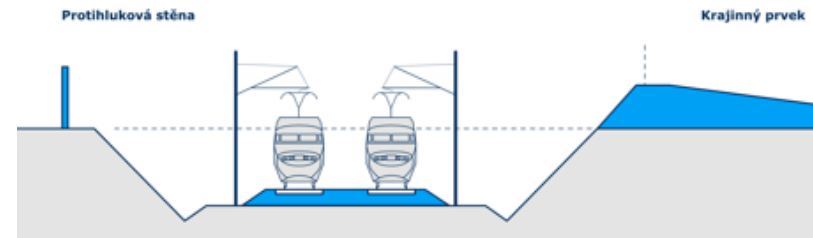
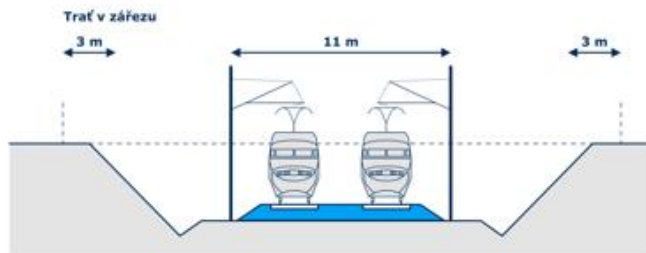


Situace na Chlumecku

Stav průběžný 2022

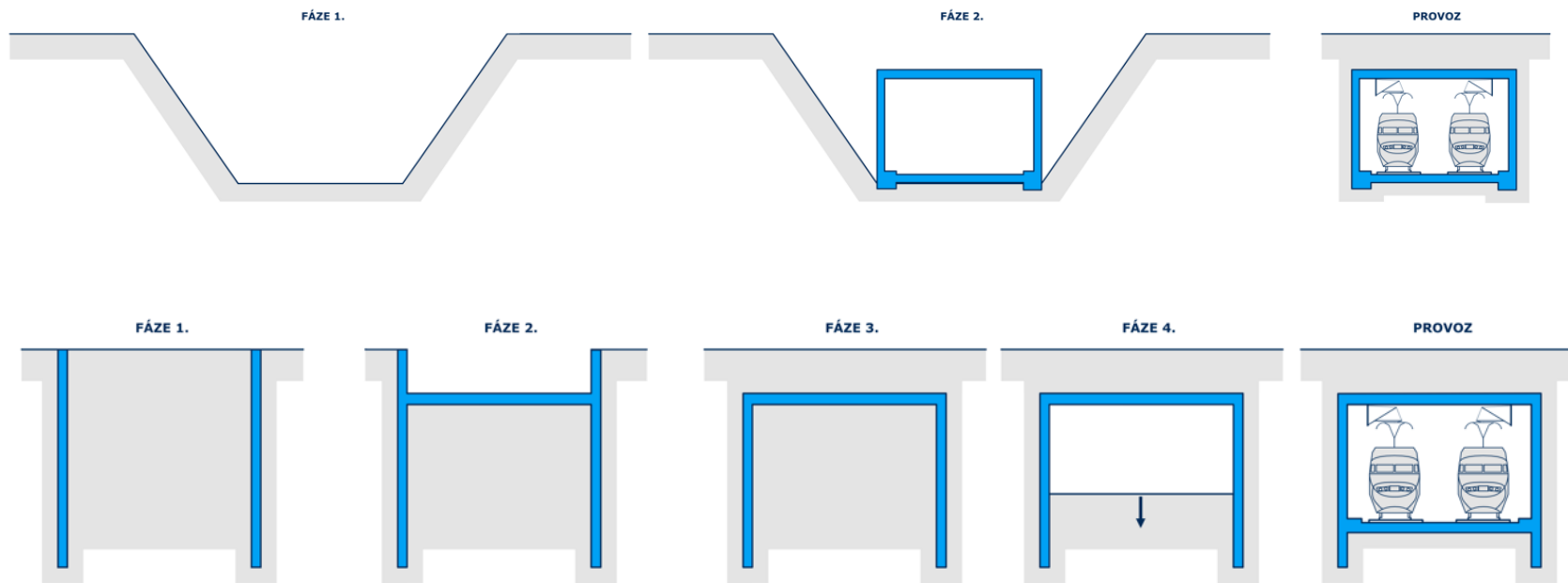


Možná opatření proti šíření hluku



Možná technická řešení hloubeného tunelu

Zajištění svahováním



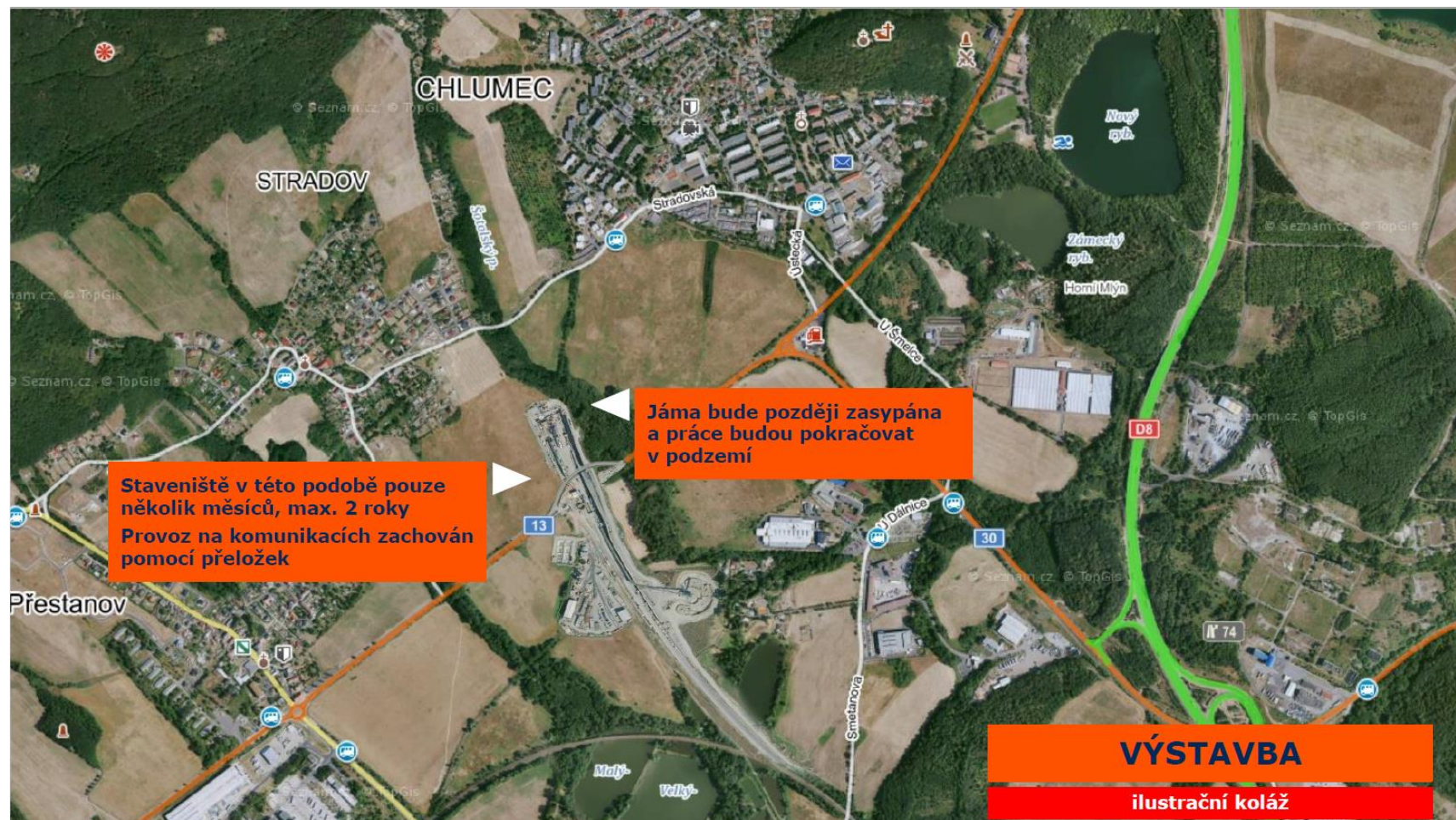
Situace na Chlumecku

Současný stav



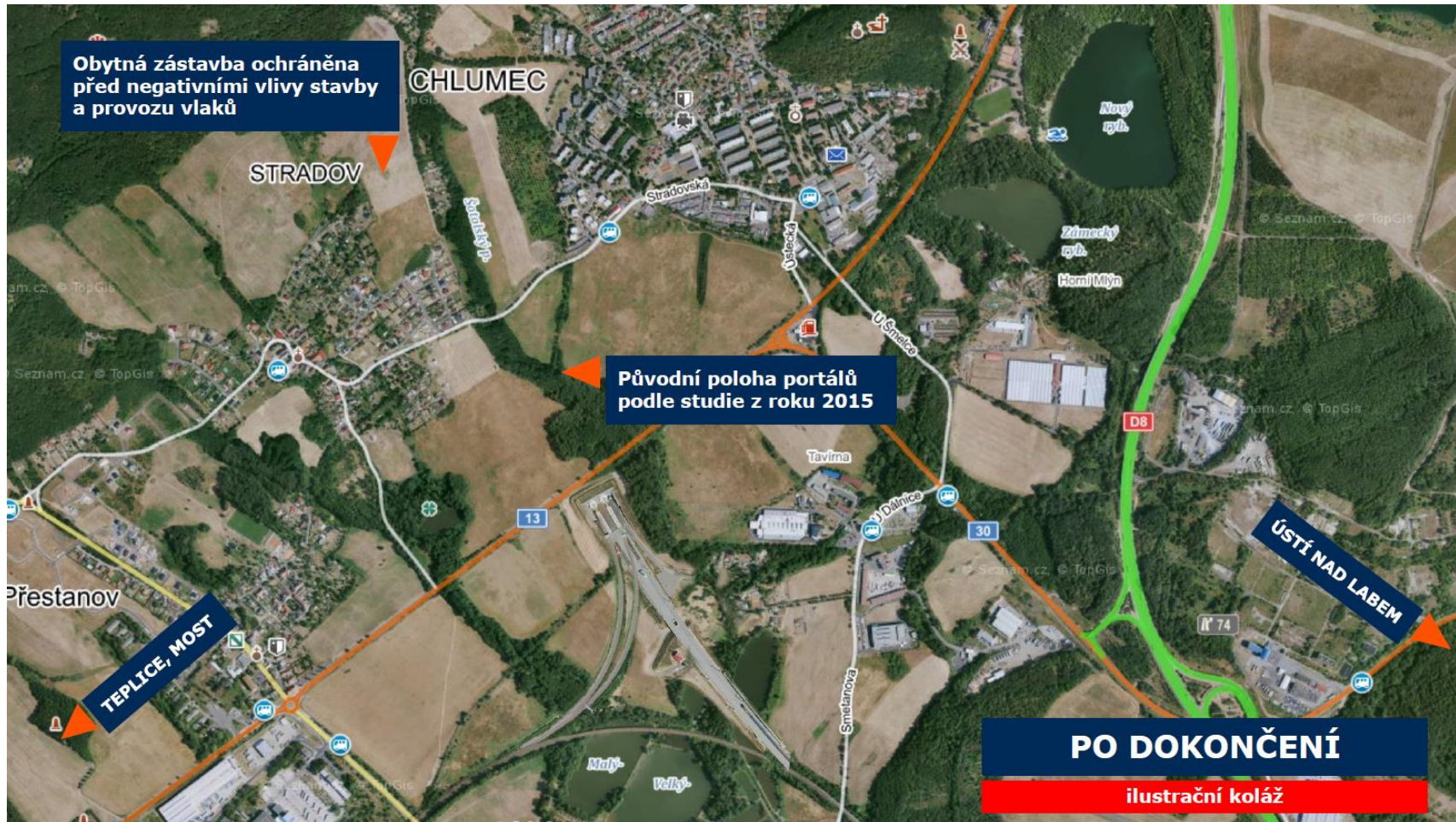
Situace na Chlumecku

Průběh výstavby - ilustrativní



Situace na Chlumecku

Konečný stav - ilustrativní



Spolupráce se Správou železnic

- na trase RS4 Správa železnic již projekt představila ve všech obcích, které mohou být přípravou VRT dotčeny
- připomínky obcí zapracováváme do DÚR, pokud je to technicky možné a účelné
- spolupráci předpokládáme také v oblastech organizace výstavby, průchodnosti krajiny nebo způsob přechodu stávající inženýrské infrastruktury



Informační centrum


- Pevný bod pro získávání informací
- Ústí nad Labem hl. n.
- Ve všední dny 11.00-17.00
- Možnost dohodnutí komentované prohlídky, přednášek, tematických setkání





www.spravazeleznic.cz/vrt

vrt@spravazeleznic.cz

 [Vysokorychlostní tratě ČR](#)

© Správa železnic, státní organizace
Dlážděná 1003/7, 110 00 Praha 1

www.spravazeleznic.cz